

Produktspesifikasjon

Datagruppe:	1	Alle
Vegobjekttype:	1.3900 Skiltplate (ID=96)	
Datakatalog versjon:	2.01 - 706	
Sist endret:	2014-11-27	
Definisjon:	Plate med skiltmotiv.	
Kommentar:		

Oppdateringslogg

Dato	Datakatalog versjon	Endringer
2012-06-26	1.90-605	Første versjon
2013-03-06		Endring i innsamlingsregler og eksempler
2013-08-29		Lagt inn eksempel for standard skilter med variabel tekst. Økt bildestørrelse i noen eksempler. Lagt kodeliste for skiltnummer i eget kapittel til slutt
2014-10-02		Flyttet forklaring til feltet Tekst fra eksempel 2 til innsamlingsregel. Rettet og forbedret forklaring i eksempel 5. Bruker nå ID for egenskaper og tillatte verdier.
2014-10-20	2.01 - 706	Nye innsamlingsregler

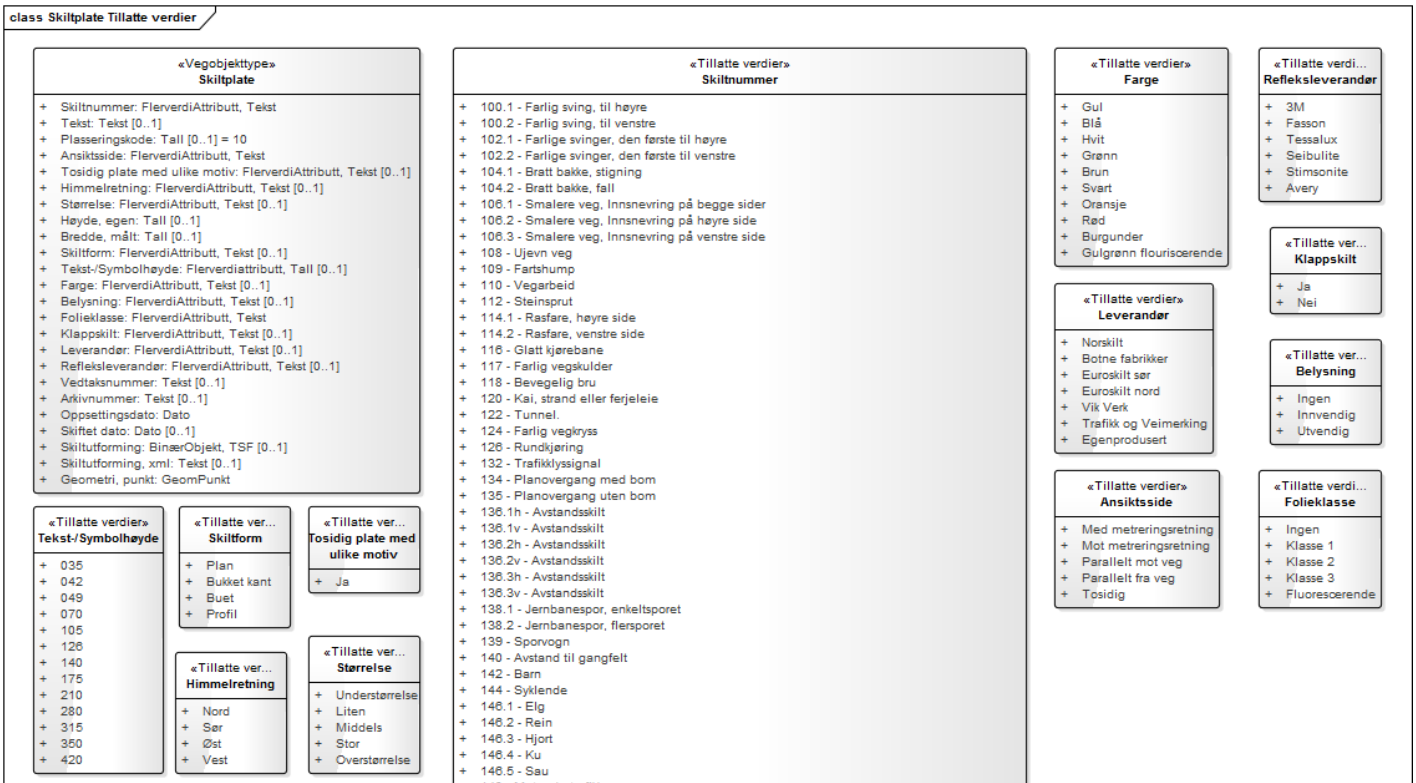
1. Kjente bruksområder og behov

Her listes kjente bruksområder for dataene, og hvilke behov disse bruksområdene har.

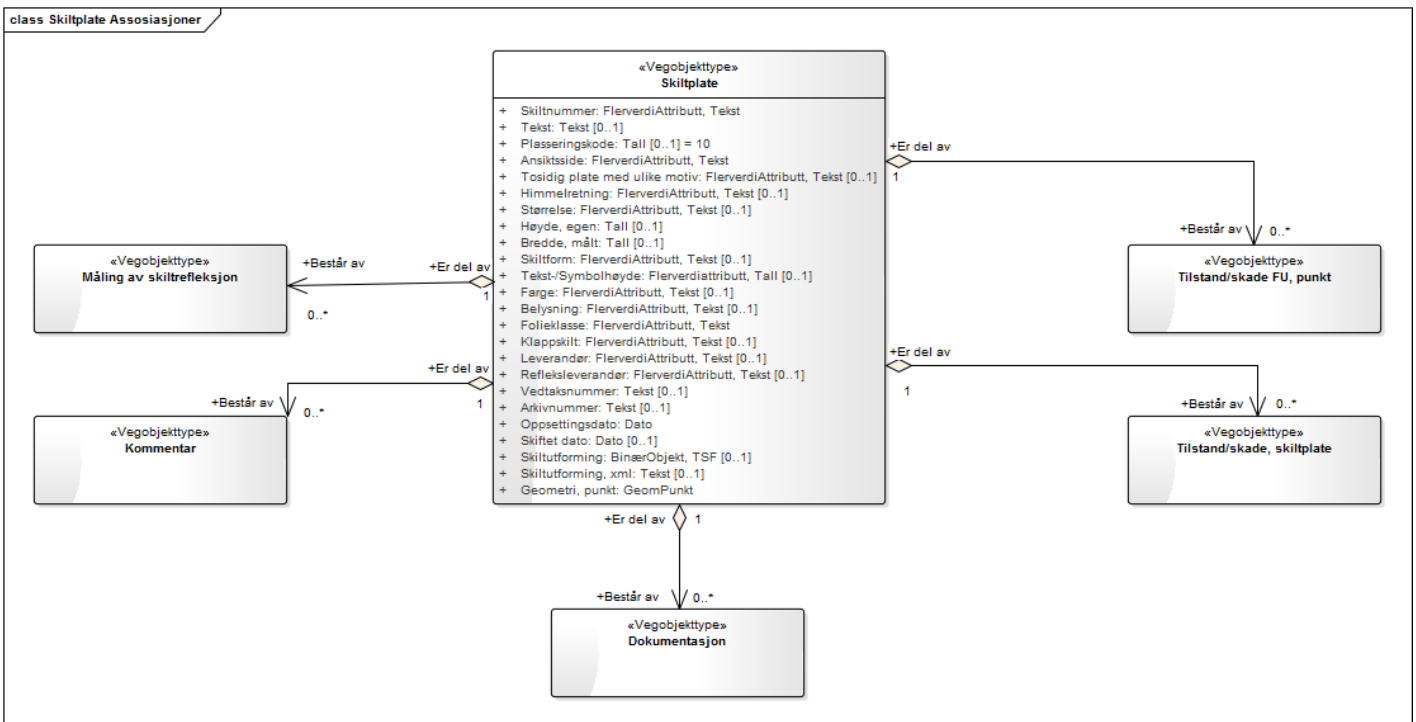
Bruksområde	Behov	Eksempel
MOTIV:NTP, statsbudsjett og årlig tildeling til regionene	Type, beliggenhet, eier, vedlikeholdsansvar	Mengder (antall objekter er grunnlag for tildeling av midler)
Driftskontrakter: Tilbudsgrunnlag og kontrakt	Type, beliggenhet, vedlikeholdsansvar, spesielle egenskaper vedrørende drift	Grunnlag for beregning av kostnader
ITS (Intelligente transportsystemer)	Restriksjonsskilt, for eksempel fartsgrenser, farlige kryss med mer Stedfesting, type Fremkommelighet	Restriksjonsskilt må samsvare med meldinger ITS-utstyret gir i bilen
Trafikksikkerhet	Spesielle typer skilt	TS-revisjoner med mer, analyser av behov for å bedre trafikksikkerhet
Generell offentlig saksbehandling	Stedfesting, type	Analyser og temakart
Kvalitetskontroll av andre objekttyper i NVDB	Stedfesting, type	Samsvar mellom restriksjonsskilt og tilhørende restriksjonsobjekt.

2. Innhold og struktur

2.1 UML-skjema



UML-skjema med assosiasjoner



2.2 Beskrivelse av vegobjekttype og tilhørende egenskapstyper

Vegobjekttype

Navn vegobjekttype:	Skiltplate
Definisjon:	Plate med skiltmotiv.
Representasjon i vegnettet:	punkt
Sideposisjon:	Relevant
Kjørefelt:	Relevant

Egenskapstyper - geometri - tillatte verdier

Tabellen beskriver hver egenskapstype tilhørende vegobjekttypen.

Egenskapstypenavn:	Navn på egenskapstypen(attributten)
Verdi:	Viser tillatte verdier for gitt egenskapstype
Datatype:	Viser datatype og feltlengde. T=Tekst, H=Heltall, D=desimaltall, DATO=dato, FVH/FVT=kodeliste som kan inneholde lister med heltall eller tekster. Heltall bak datatypen viser antall tegn/siffer.
Betingelse:	Angir egenskapstypens viktighet A = Absolutt påkrevd. Krav om verdi for å kunne lagre forekomst P = Påkrevd - Krav om verdi, men mulig å lagre forekomst uten verdi B = Betinget - Krav om verdi når gitte forutsentninger inntreffer O = Opsjonell - Ikke krav om verdi S = Opsjonell spesialinformasjon - Benyttes for spesielle formål. Ikke krav om verdi U = Utgår - Egenskapstype vil bli tatt ut av NVDB. Det skal ikke registreres nye data til denne. Slike egenskaper får prefiks 'Utgår_'
Beskrivelse:	Viser definisjon av egenskapstype, samt eventuell merknad knyttet til registrering av data

Standard egenskapstyper

Egenskapstypenavn Tillatte verdier	Datatype	Betingelse	Beskrivelse	ID
Skiltnummer	FVT 100	P	Gir offisielt skiltnummer jfr. Håndbok N300 (050)	5530
Tekst	T 500	B	Gir tekst som er påført skiltplate. Teksten skrives inn etter fast system. Det kan også legges inn informasjon om symboler Merknad: Påkrevd for skilplater som ikke har standardtekst.	1910
Plasseringskode	H 2	B	Angir plasseringskode for skiltplate i skiltpunkt. Skiltplate som står øverst har lavest nummer, skiltplate som står nederst har høyest verdi. Benytt nummerering 10, 20, 30 i utgangspunktet. Merknad: Påkrevd dersom det er flere skilplater på samme stolpe.	5128
Ansiktsside	FVT 50	P	Angir hvilken retning ansiktssiden til vegobjektet er vendt mot i forhold til vegens metreringsretning	1894
Med metreringsretning				2714
Mot metreringsretning				2717
Parallelt mot veg				2837
Parallelt fra veg				2838
Tosidig				3698
Tosidig plate med ulike motiv	FVT 3	B	Angir om skiltplaten er tosidig og det er ulike motiv på hver av sidene Merknad: Påkrevd dersom Ja	9484
Ja				13365
Himmelretning	FVT 4	S	Angir hvilken himmelretning vegobjektet er orientert mot. Gjelder skiltets ansiktsside	1897
Nord				3470
Sør				3471
Øst				3472
Vest				3473
Størrelse	FVT 50	B	Angir størrelse av vegobjekt Merknad: Påkrevd dersom skilt ikke har fast størrelse	1970
Understørrelse				4132
Liten				2621
Middels				2626
Stor				2631
Overstørrelse				4133
Utgår_Ekstra stor				2852
Utgår_Ekstra liten				2851

Høyde, egen	H 4 (mm)	B	Angir vegobjektets egenhøyde. Merknad: Påkrevd for skilt som ikke har faste størrelser eller ikke utledes direkte av bredden	1588
Bredde, målt	H 5 (mm)	B	Angir målt (virkelig) bredde av skiltplate. Denne avviker fra beregnet bredde hvis skiltbredden er tilpasset bredden til andre skiltplater innennfor samme skiltpunktet. Merknad: Påkrevd dersom skilt ikke har faste størrelser	1328
Skiltform	FVT 50	B	Angir hvilken form skiltplaten har Merknad: Påkrevd dersom skiltplate kan variere i form	1892
Plan				2853
Bukket kant				2854
Buet				2855
Profil				2856
Tekst-/Symbolhøyde	FVH 4 (mm)	B	Angir størrelse på tekst/symbol Merknad: Påkrevd for skilt som har tekst	1912
035				3479
042				12097
049				12098
070				3480
105				3481
126				12099
140				3482
175				3483
210				3484
280				3485
315				12100
350				3486
420				3487
Farge	FVT 50	B	Angir hovedfarge til vegobjektet (bunnfarge). Merknad: Påkrevd for skiltplater som kan ha varierende bunnfarge	1294
Gul				2115
Blå				2121
Hvit				2124
Grønn				2128
Brun				2134
Svart				2131
Oransje				3468
Rød				4159
Burgunder				5482
Gulgrønn flouriscerende				13364
Belysning	FVT 50	B	Angir om det er belysning i tilknytning til vegobjektet og eventuelt hvilken type belysning det er. Merknad: Påkrevd dersom skiltplate har innvendig eller utvendig belysning	1879
Ingen				3476
Innvendig				2863
Utvendig				2864
Folieklasse	FVT 30	P	Angir folieklasse på skiltplate	1921
Ingen				3477
Klasse 1				2848
Klasse 2				2850
Klasse 3				2849
Fluorescerende				4160
Klappskilt	FVT 3	B	Angir om skiltplaten kan klappes/foldes sammen eller ikke. Merknad: Påkrevd dersom Ja	8828
Ja				11738

Nei				11739
Leverandør	FVT 50	S	Angir navn på firma som har levert vegobjektet	1494
Norskilt				2839
Botne fabrikker				2840
Euroskilt sør				2842
Euroskilt nord				2843
Vik Verk				4035
Trafikk og Veimerking				4036
Egenprodusert				2841
Refleksleverandør	FVT 50	S	Angir navn på leverandør av refleks	1893
3M				2844
Fasson				2845
Tessalux				2846
Seibulite				2847
Stimsonite				3712
Avery				13784
Vedtaksnummer	T 50	B	Angir vedtaksnummer Merknad: Påkrevd for trafikkregulerende skilt som krever vedtak	1890
Arkivnummer	T 20	B	Referanse til Statens vegvesen sitt arkivsystem Merknad: Påkrevd for skilt som krever vedtak	9154
Oppsettingsdato	DATO 8	P	Angir dato da vegobjektet ble satt opp første gang.	2108
Skiftet dato	DATO 8	B	Angir dato når vegobjektet sist ble skiftet. Merknad: Påkrevd når skiltplate har vært skiftet ut.	2107
Skiltutforming	BTSF	S	Benyttes i forbindelse med interface mot skiltmodulen. Til testformål Egenskapen utgår. Nye data skal IKKE registreres for denne egenskapen	5218
Skiltutforming, xml	T 1500	S	Felt for å lagre beskrivelse av innhold på skiltplate på xml-format. Informasjon benyttes av skiltmodul i NVDB/VegReg. Innhold skal kun endres vha skiltmodul	9935

Geometri egenskapstyper

Egenskapstypenavn	Datatype	Betingelse	Beskrivelse	ID
Geometri, punkt	GP	P	Gir punkt som geometrisk representerer objektet. Merknad: Grunnriss: Senter skiltpunkt - Høydereferanse: Topp skiltpunktfundament evt. overgang stolpe/terreng	4795

3. Kvalitetskrav

Kravmatrisen viser de forskjellige krav som stilles til kvalitet på de data som ligger i NVDB for den eller de objekttyper som er behandlet i dette dokumentet. Kravene går på:

Aktualitet = tidsfrist for oppdatering i NVDB i forhold til når fysisk objekt er driftsatt

Fullstendighet = krav til hvor komplett innlegging av objekt eller egenskap skal være

Konsistens = krav til sammenheng mellom objekter av samme eller forskjellig datatype

Kvalitetskravklasser:

1 = Europa- og riksveger

2 = Fylkesveger

3 = Kommunale veger

4 = Private veger og skogsbilveger

Kravene under er gitt i henhold til ny datamodell, og viser maksimalt tillatt avvik

Krav nr	Kvalitets- element	Kvalitetsmål	Rel.vegob type	Egenskap type	Beskrivelse	Kvalitetsklasse			
						1	2	3	4
	Fullstendighet,	Andel							

144	manglende data	manglende data		0	Alle skilt skal være registrert	0 %	0 %		
145	Aktualitet	Tidsperiode, forsinkelse		0	Etter at endring av skiltplate er fysisk utført skal NVDB oppdateres innen angitt frist	10 dager	10 dager		
146	Fullstendighet, manglende data	Andel manglende data		Geometri, punkt	Alle objekter skal være stedfestet med egegeometri	0 %	0 %		
157	Fullstendighet, manglende data	Andel manglende data		Ansiktsside	Egenskapen skal være angitt på alle objekter	0 %	0 %		
149	Fullstendighet, manglende data	Andel manglende data		Folieklasse	Egenskapen skal være angitt på alle objekter	0 %	0 %		
159	Fullstendighet, manglende data	Andel manglende data		Oppsettingsdato	Egenskapen skal være angitt på alle objekter	0 %	0 %		
160	Fullstendighet, manglende data	Andel manglende data		Skiltnummer	Egenskapen skal være angitt på alle objekter	0 %	0 %		
161	Absolutt stedfestingsnøyaktighet	Middelverdi av feil i stedfestingsnøyaktighet		Geometri, punkt	Skiltplate deler geometri med skiltpunkt og har samme krav til posisjonsnøyaktighet	10 cm	10 cm		
303	Fullstendighet, manglende data	Andel manglende data		Arkivnummer	Egenskapen skal være angitt for skilt som krever vedtak	0 %	0 %		
158	Fullstendighet, manglende data	Andel manglende data		Belysning	Egenskapen skal være angitt for skilt som har innvendig eller utvendig belysning	0 %	0 %		
301	Fullstendighet, manglende data	Andel manglende data		Klappskilt	Egenskapen skal være angitt dersom Ja	0 %	0 %		
147	Fullstendighet, manglende data	Andel manglende data		Bredde, målt	Påkrevd for skilt med variabel størrelse	0 %	0 %		
148	Fullstendighet, manglende data	Andel manglende data		Farge	Påkrevd for skilt som finnes i ulike farger	0 %	0 %		
302	Fullstendighet, manglende data	Andel manglende data		Høyde, egen	Påkrevd for skilt som ikke har fast høyde	0 %	0 %		
150	Fullstendighet, manglende data	Andel manglende data		Plasseringskode	Påkrevd ved flere skilt på samme stolpe	0 %	0 %		
154	Fullstendighet, manglende data	Andel manglende data		Tekst	Påkrevd for skilt som har tekst som ikke er fast	0 %	0 %		
155	Fullstendighet, manglende data	Andel manglende data		Tekst-Symbolhøyde	Påkrevd for skilt som har tekst som ikke har fast størrelse	0 %	0 %		
151	Fullstendighet, manglende data	Andel manglende data		Skiftet dato	Påkrevd dersom skiltplate er skiftet	0 %	0 %		
152	Fullstendighet, manglende data	Andel manglende data		Skiltform	Påkrevd for skilt som finnes i ulike former	0 %	0 %		
153	Fullstendighet, manglende data	Andel manglende data		Størrelse	Påkrevd for skilt som ikke har fast størrelse	0 %	0 %		
	Fullstendighet	Andel							

156	Fullstendighet, manglende data	Andel manglende data		Vedtaksnummer	Påkrevd for trafikkregulerende skilt som krever vedtak	0 %	0 %		
740	Fullstendighet, manglende data	Andel manglende data		Tosidig plate med ulike motiv	Tosidig plate med ulike motiv skal være angitt dersom Ja	0 %	0 %		
316	Konseptuell konsistens	Andel objekter med avvik fra regler i det konseptuelle skjemaet	Skiltpunkt	0	Skiltplate må ha tilknytning til et skiltpunkt	0 %	0 %		

4. Innsamlingsregler med eksempler

Nr 1	Regel:	Et Skiltplateobjekt skal registreres for hver Skiltplateute langs vegen i henhold til kravmatrisa.
		Skiltplate skal ha mor av vegobjekttype Skiltpunkt eller Belysningspunkt. Vegreferansen knyttes til skiltpunktet.
		Oppsettingsutstyr og skiltplater med diverse egenskaper omfattes av registreringen.
		Skiltpunkt kan settes på portal, slik at overhengende skilt kan registreres på feltnivå. Dersom skiltet gjelder for bestemte kjørefelt brukes kjørefeltkoder til å angi dette.
		Der det er skiltplater plassert ved siden av eller over hverandre i samme skiltpunkt, brukes plasseringskode for å skille mellom dem. For skiltplatene lengst til høyre (med metreringsretning) bruker en kodene 10, 20,30 osv. For neste kolonne 11, 21,31 osv.
		Tosidige skiltplater med ulikt motiv på fram- /bakside skal registreres som to skiltplater. Egenskapen Tosidig plate med ulike motiv må gis verdi Ja
		Tosidige skiltplater med likt motiv på fram-/bakside skal registreres som en skiltplate. Egenskapen Ansiktsside gis verdi Tosidig
		Skiltplatesom er satt opp langs en gang- og sykkelveg for å gi informasjon om denne, skal registreres til vegnettet for gang- og sykkelvegen.
		For standard skilt med variabel tekst utelates enhet i teksten. For fartsgrenseskilt brukes fartsgrense som undernummer i stedet for å gis som tekst. Se eksempel 4.
		Rekkefølge for innhold i feltet Tekst skal være slik: Pilstørrelse, km, stedsnavn, evt miniaturskilt, innhold miniaturskilt Hver del skilles med @. Manglende deler utelates. To @ gir ny linje. @ kan utelates mellom skiltnummer og tekst til skiltet.

Eksempel 1: Stolpe med flere skiltplater

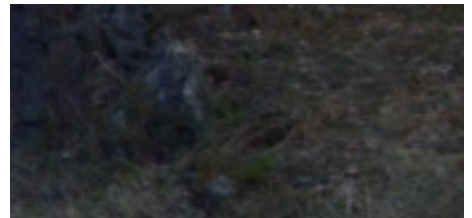
Ansiktsside : Med metreringsretning
 Arkivnummer : 2012033388-1
 Belysning : Ingen
 Folieklasse : Klasse 1
 Klappskilt : Nei
 Oppsettingsdato : 20120305
 Plasseringskode : 10
 Skiltform : Plan
 Skiltnummer : 362.70
 Størrelse : Middels
 Vedtaksnummer : V.0016.EV.0039

Skiltplate: 2
 Ansiktsside : Med metreringsretning
 Arkivnummer : 2012033388-1
 Belysning : Ingen
 Folieklasse : Klasse 1
 Klappskilt : Nei
 Oppsettingsdato : 20120305
 Plasseringskode : 20
 Skiltform : Plan



Skiltnummer : 206
Størrelse : Middels
Vedtaksnummer : V.0016.EV.0039

Skiltplate: 3
Ansiktsside : Med metreringsretning
Arkivnummer : 2012033388-1
Belysning : Ingen
Folieklasse : Klasse 1
Klappskilt : Nei
Oppsettingsdato : 20120305
Plasseringskode : 30
Skiltform : Plan
Skiltnummer : 723.11
Størrelse : Middels
Tekst : E39
Vedtaksnummer : V.0016.EV.0039



Eksempel 1: Skiltplater med fast innhold og størrelser

Referanser

[For mer informasjon om skilt: Håndbok N300 \(050\) Trafikkskilt](#)

Eksempel 2: Vegvisningsskilt

Beskrivelse for de 3 skiltene til venstre:

Skiltplate: 1
Ansiktsside : Parallelt mot veg
Arkivnummer : 2010000345-3
Belysning : Ingen
Bredde, målt : 2500
Farge : Gul
Folieklasse : Klasse 1
Oppsettingsdato : 20100325
Plasseringskode : 11
Skiltform : Plan
Skiltnummer : 713
Tekst : @283@Haugesund@723.11 E134@
Tekst-/Symbolhøyde : 140
Vedtaksnummer : V.0112.EV.0134

Skiltplate: 2
Ansiktsside : Parallelt mot veg
Arkivnummer : 2010000345-3
Belysning : Nei
Bredde, målt : 2500
Farge : Gul
Folieklasse : 1
Høyde, egen : Nei
Oppsettingsdato : 20100325
Plasseringskode : 21
Skiltform : Plan
Skiltnummer : 713
Tekst : @90@Haukeli@
Tekst-/Symbolhøyde : 140
Vedtaksnummer : V.0112.EV.0134

Skiltplate: 3
Ansiktsside : Parallelt mot veg
Arkivnummer : 2010000345-3
Belysning : Nei
Bredde, målt : 2500
Farge : Hvit
Folieklasse : 1
Høyde, egen : Nei
Oppsettingsdato : 20100325
Plasseringskode : 31
Skiltform : Plan
Skiltnummer : 713
Tekst : @Seljord Ferieland@622@618@807.5@616@



Vegvisningsskilt. Plasseringskode gjelder skiltene på venstre side. Foto: Kjell Wold

Tekst-/Symbolhøyde : 105
Vedtaksnummer : V.0112.EV.0134

Skiltene på høyre side beskrives tilsvarende, men da fra høyre mot venstre.

Referanser

[For mer informasjon om skilt: Håndbok N300 \(050\) Trafikkskilt](#)

Eksempel 3: Skiltplater på skiltportal ved fergekai

Ved skilter på skiltportal registreres skiltpunkt på vegens høyre side med sideposisjon.
Hvis skiltportalen dekker skilting for begge kjøretretninger skal det registreres et skiltpunkt på hver side av vegen.

For skiltplatene registreres kjørefeltkode.
Hvis egengeometri registreres for skiltplatene registreres punkt på vegen rett under skiltplaten som vist på figuren.

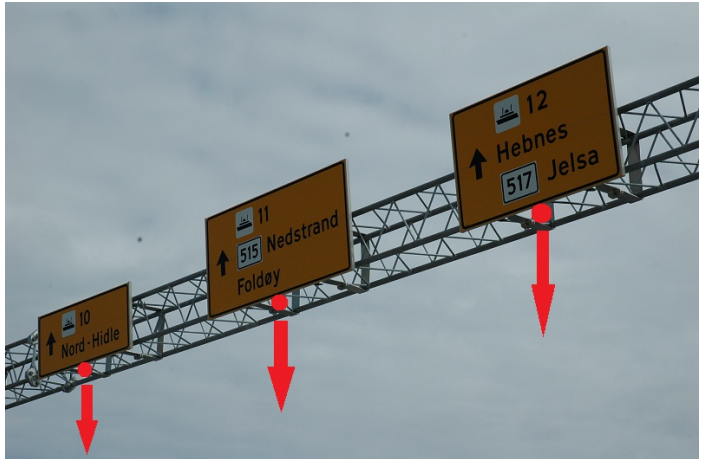


Foto: Undi Torstensen

Referanser

[For mer informasjon om skilt: Håndbok N300 \(050\) Trafikkskilt](#)

Eksempel 4 : Skilt med variabel tekst

Her vises en del skilt med variabel tekst. Merk at der enhet inngår i teksten på skiltet er enhet en del av selve skiltet og ikke av den variabel teksten. Enhet skal derfor IKKE gis i feltet Tekst :
For fartsgrenseskilt gis fartsgrensen som et undernummer til skiltnummeret, og tekst settes blank: Eks 362.50 = 50km fartsgrense.

Vi viser her korrekt tekst for skiltene med start øverst til venstre:

Skilt 310

Skiltnummer : 310
Tekst : 3,5

Skilt 312

Skiltnummer : 312
Tekst : 2,3

Skilt 316

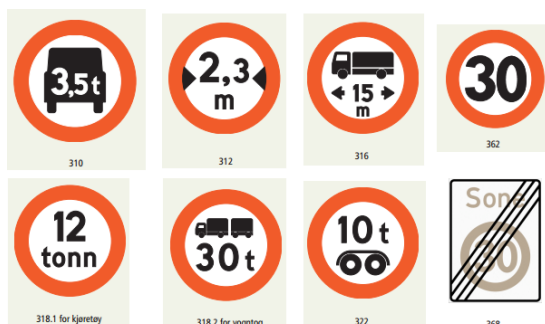
Skiltnummer : 316
Tekst : 15

Skilt 362

Her gis fartsgrensen som et undernummer til skiltnummer, og teksten er tom

Skiltnummer : 362.30
Tekst :

Skilt 318.1



Eksempler på standard skilt med variabel tekst

Skiltnummer : 318.1
Tekst : 12

Skilt 318.2

Skiltnummer : 318.2
Tekst : 30

Skilt 322

Skiltnummer : 322
Tekst : 10

Skilt 368
Skilt 366 og 368 har kun en fartsgrense, dvs. ingen variabel tekst, og skal derfor ikke ha innhold i feltet Tekst

Skiltnummer : 368
Tekst :

Eksempel 5 : Orienteringstavle for rundkjøring

Skiltplate: 1
Ansiktsside : Parallelt mot veg
Arkivnummer : 2010000345-3
Belysning : Ingen
Bredde, målt : 2500
Farge : Gul
Folieklasse : Klasse 1
Høyde, egen : 700
Oppsettingsdato : 20100325
Plasseringskode : 11
Skiltform : Plan
Skiltnummer : 703.1
Størrelse : - - -
Tekst : @723.15 60@Førde@@Måløy@@703.13 15@723.15
60@@Stranda
Tekst-/Symbolhøyde : 140
Vedtaksnummer : V.0112.EV.0134

Forklaring til feltet "Tekst :"

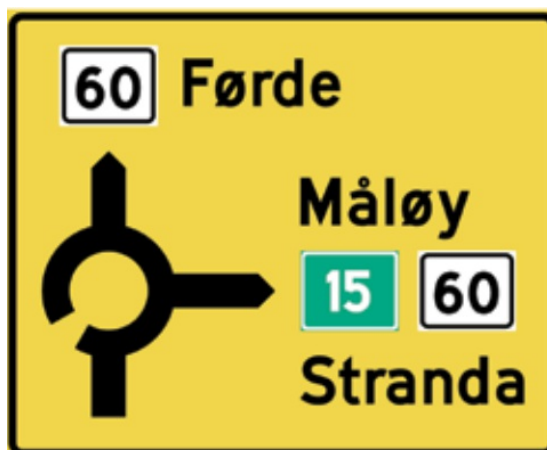
Linjeskift gis med @@

Første linje "@723.15 60@Førde": Vegruteskilt 723.15 med vegnummer 60

Andre linje "Måløy": Teksten "Måløy" øverst i høyre del av skiltet

Tredje linje "703.11 E15@723.15 60": Vegruteskilt 723.13 med vegnummer 15 og 723.15 med vegnummer 60

Fjerde linje "Stranda": Teksten "Stranda" nederst i høyre del av skiltet



Eksempel på orienteringstavle

Referanser

[For mer informasjon om skilt: Håndbok N300 \(050\) Trafikkskilt](#)

5. Kodelister

Egenskaper	Verdier (1 av 2)	Verdier (2 av 2)
	100.1 - Farlig sving, til høyre 100.2 - Farlig sving, til venstre 102.1 - Farlige svinger, den første til høyre 102.2 - Farlige svinger, den første til venstre 104.1 - Bratt bakke, stigning 104.2 - Bratt bakke, fall 106.1 - Smalere veg, Innsnevring på begge sider 106.2 - Smalere veg, Innsnevring på høyre side	

106.3 - Smalere veg, Innsnevring på venstre side

108 - Ujevn veg

109 - Fartshump

110 - Vegarbeid

112 - Steinsprut

114.1 - Rasfare, høyre side

114.2 - Rasfare, venstre side

116 - Glatt kjørebane

117 - Farlig vegskulder

118 - Bevegelig bru

120 - Kai, strand eller ferjeleie

122 - Tunnel.

124 - Farlig vegkryss

126 - Rundkjøring

132 - Trafikklyssignal

134 - Planovergang med bom

135 - Planovergang uten bom

136.1h - Avstandsskilt

136.1v - Avstandsskilt

136.2h - Avstandsskilt

136.2v - Avstandsskilt

136.3h - Avstandsskilt

136.3v - Avstandsskilt

138.1 - Jembanespor, enkeltsporet

138.2 - Jembanespor, flersporet

139 - Sporvogn

140 - Avstand til gangfelt

142 - Bam

144 - Syklende

146.1 - Elg

146.2 - Rein

146.3 - Hjort

146.4 - Ku

146.5 - Sau

148 - Møtende trafikk

149 - Kø

150 - Fly

152 - Sidevind

153 - Trafikkulykke

154 - Skiløpere

155 - Ridende

156 - Annen fare

202 - Vikeplikt

204 - Stopp

206 - Forkjørsveg

208 - Slutt på forkjørsveg

210 - Forkjørskryss

212 - Vikeplikt overfor møtende kjøretøy

214 - Møtende kjørende har vikeplikt

302 - Innkjøring forbudt

306.0 - Forbudt for alle kjøretøy

306.1 - Forbudt for motorvogn

306.3 - Forbudt for traktor og for motorredskap konstruert for fart mindre enn 40 km/t

306.4 - Forbudt for motorsykel og moped

306.5 - Forbudt for lastebil og trekkbil

306.6 - Forbudt for syklende

306.7 - Forbudt for gående

306.8 - Forbudt for gående og syklende

306.9 - Forbudt for ridende

308 - Forbudt for transport av farlig gods

310 - Forbudt for motorvogn med flere enn to hjul og med tillatt totalvekt høyere enn angitt

312 - Breddegrense

314 - Høydegrense

316 - Lengdegrense

318.1 - Totalvektgrense, for kjøretøy

318.2 - Totalvektgrense, for vogntog

320 - Aksellastgrense

322 - Boggilastgrense

U324 - Stopp for angitt formål

324.1 - Stopp for angitt formål, Kontroll

324.2 - Stopp for angitt formål, Avgift

326 - Stopp for toll

330.1 - Svingeforbud, til høyre

330.2 - Svingeforbud, til venstre

332 - Vendingforbud

334 - Forbikjøringsforbud

335 - Forbikjøringsforbud for lastebil

336 - Slutt på forbikjøringsforbud

337 - Slutt på forbikjøringsforbud for lastebil

362.20 - Fartsgrense 20 km/t

362.30 - Fartsgrense 30 km/t

362.40 - Fartsgrense 40 km/t

362.50 - Fartsgrense 50 km/t

362.60 - Fartsgrense 60 km/t

362.70 - Fartsgrense 70 km/t

362.80 - Fartsgrense 80 km/t

362.90 - Fartsgrense 90 km/t

362.100 - Fartsgrense 100 km/t

611 - Toalettømeanlegg

612 - Toalett

613.1 - Rasteplass

613.2 - Rasteplass/WC

614 - Enklere servering

616 - Spisested

618 - Campingplass

621 - Bobilplass

622 - Campinghytter

624 - Vandrerhjem

625 - Rom og frokost

626 - Overmattingssted

635 - Informasjon

U636 - Informasjonstavle

637 - Turistkontor

640.10 - Severdighet

640.12 - Museum/galleri

640.20 - Utsiktspunkt

640.30 - Naturfredet område

650.10 - Badeplass

650.11 - Fiskeplass

650.20 - Tursti

650.21 - Skiløype

650.40 - Gardsmat/Bygdeturisme

U701 - Tabellorienteringstavle

701.1 - Tabellorienteringstavle for vanlig kryss

701.2 - Tabellorienteringstavle for planskilt kryss på to- og trefeltsveg

U703 - Diagramorienteringstavle

703.1 - Diagramorienteringstavle for rundkjøring

703.2 - Diagramorienteringstavle for kryss med spesiell utforming

705.1 - Avkjøringstavle. 1000-m tavle

705.2 - Avkjøringstavle. 500-m tavle

U707 - Kjørefeltorienteringstavle

707.1 - Kjørefeltorienteringstavle uten visningsmål

707.2 - Kjørefeltorienteringstavle med visningsmål

707.3 - Kjørefeltorienteringstavle for feltsubtraksjon

707.4 - Kjørefeltorienteringstavle for ferjeleie

U706 - Sideplassert kjørefeltskilt

709.1 - Portalorienteringstavle for ett kjørefelt

709.2 - Portalorienteringstavle for flere kjørefelt

709.3 - Portalorienteringstavle for flere kjøretninger

709.4 - Portalorienteringstavle for feltsubtraksjon

709.5 - Portalorienteringstavle for ferjeleier og bomstasjoner

711.R - Tabellvegviser, Rett fram

711.H90 - Tabellvegviser, Høyre, 90 grader

711.V90 - Tabellvegviser, Venstre, 90 grader

713.V - Vanlig vegviser, Venstre

713.H - Vanlig vegviser, Høyre

715.1 - Avkjøringsvegviser for veg uten kryssnummer

715.2 - Avkjøringsvegviser for veg med kryssnummer

717 - Kjørefeltvegviser

719.1 - Portalvegviser for ett kjørefelt

719.2 - Portalvegviser for flere kjørefelt

719.4 - Portalvegviser for avkjøring

719.5 - Portalvegviser for ferjeleier og bomstasjoner

U720.5 - Orienteringstavle

U721.1 - Vegvisertavle for avkjøring

U721.2 - Vegvisertavle for vanlige vegkryss

U722.2 - Vegviser for vegkryss

U722.3 - Vegviser for lokalvegvisning

U722.4 - Vegviser for gang og/eller sykkeltrafikk

723.11 - Vegnummer for europaveg

723.12 - Vegnummer for europaveg (leder til)

723.13 - Vegnummer for stamveg som ikke er europaveg

723.14 - Vegnummer for stamveg som ikke er europaveg (leder til)

723.15 - Vegnummer for annen riksveg

362.110 - Fartsgrense 110 km/t
364.20 - Slutt på særskilt fartsgrense 20 km/t
364.30 - Slutt på særskilt fartsgrense 30 km/t
364.40 - Slutt på særskilt fartsgrense 40 km/t
364.50 - Slutt på særskilt fartsgrense 50 km/t
364.60 - Slutt på særskilt fartsgrense 60 km/t
364.70 - Slutt på særskilt fartsgrense 70 km/t
366 - Fartsgrensesone
368 - Slutt på fartsgrensesone
370 - Stans forbudt
372 - Parkering forbudt
376.1 - Parkeringssone
376.2 - Parkeringssone
378.1 - Slutt på parkeringssone
378.2 - Slutt på parkeringssone
402.1 - Påbudt kjøreretning, til høyre
402.2 - Påbudt kjøreretning, til venstre
402.3 - Påbudt kjøreretning, rett fram
402.4 - Påbudt kjøreretning, sving til høyre
402.5 - Påbudt kjøreretning, sving til venstre
402.6 - Påbudt kjøreretning, rett frem og sving til høyre
402.7 - Påbudt kjøreretning, rett frem og sving til venstre
402.8 - Påbudt kjøreretning, sving til høyre og venstre
404.1 - Påbudt kjørefelt, høyre
404.2 - Påbudt kjørefelt, venstre
406 - Påbudt rundkjøring
502 - Motorveg
503 - Motortrafikkveg
504 - Slutt på motorveg
505 - Slutt på motortrafikkveg
508.1 - Kollektivfelt, for buss
508.2 - Kollektivfelt for buss og drosje
509 - Sambruksfelt
510.1 - Slutt på kollektivfelt for buss
510.2 - Slutt på kollektivfelt for buss og drosje
511 - Slutt på sambruksfelt
512 - Holdeplass for buss
513 - Holdeplass for sporvogn
514 - Holdeplass for drosje
516 - Gangfelt
518 - Gangveg
520 - Sykkelveg
521 - Sykkelfelt
521.2 - Sykkelfelt, midtstilt
522 - Gang- og sykkelveg
524 - Møteplass
526.1 - Envegskjøring, plassert vinkelrett
526.2 - Envegskjøring, plassert parallelt
527.1 - Blindveg, vegen er fysisk stengt
527.2 - Blindveg, kryssende veg er fysisk stengt
527.3 - Blindveg, stengt for bil, men åpen for gående og syklende
527.4 - Blindveg, kryssende veg stengt for bil, men åpen for gående og syklende
528 - Valgfritt kjørefelt
530.01 - Sammenfletting til 1 felt, motgående trafikk adskilt
530.11 - Sammenfletting til 1 felt, motgående trafikk på samme kjørebane
531.101 - Felt for fartsøkning, gjg. veg, motg. trafikk atskilt, 1 gjg. felt i fartsretn.
531.102 - Felt for fartsøkning, gjg. veg, motg. trafikk atskilt, 2 gjg. felt i fartsretn.
531.103 - Felt for fartsøkning, gjg. veg, motg. trafikk atskilt, 3 gjg. felt i fartsretn.
531.104 - Felt for fartsøkning, gjg. veg, motg. trafikk atskilt, 4 gjg. felt i fartsretn.
531.105 - Felt for fartsøkning, gjg. veg, motg. trafikk atskilt, 5 gjg. felt i fartsretn.
531.106 - Felt for fartsøkning, gjg. veg, motg. trafikk atskilt, 6 gjg. felt i fartsretn.
531.111 - Felt for fartsøkning, gjennomg. veg, 1 felt mot, 1 gjennomgående felt i fartsretn.
531.112 - Felt for fartsøkning, gjennomg. veg, 1 felt mot, 2 gjennomgående felt i fartsretn.
531.113 - Felt for fartsøkning, gjg. veg, 1 felt mot, 3 gjg. felt i fartsretn.
531.121 - Felt for fartsøkning, gjennomg. veg, 2 felt mot, 1 gjennomgående felt i fartsretn.
531.122 - Felt for fartsøkning, gjennomg. veg, 2 felt mot, 2 gjennomgående felt i fartsretn.
531.123 - Felt for fartsøkning, gjennomg. veg, 2 felt mot, 3 gjennomgående felt i fartsretn.
531.201 - Felt for fartsøkning, tilkjøringsveg, motg. trafikk atskilt, 1 gjg. felt i fartsretn.
531.202 - Felt for fartsøkning, tilkjøringsveg, motg. trafikk atskilt, 2 gjg. felt i fartsretn.
531.203 - Felt for fartsøkning, tilkjøringsveg, motg. trafikk atskilt, 3 gjg. felt i fartsretn.
531.204 - Felt for fartsøkning, tilkjøringsveg, motg. trafikk atskilt, 4 gjg. felt i fartsretn.
531.205 - Felt for fartsøkning, tilkj.veg, motg. trafikk atskilt, 5 gjg. felt i fartsretn.
531.206 - Felt for fartsøkning, tilkj.veg, motg. trafikk atskilt, 6 gjg. felt i fartsretn.

723.16 - Vegnummer for annen riksveg (leder til)
723.21 - Ringveg/ringrute
723.22 - Ringveg/ringrute (leder til)
723.31 - Nasjonal turistveg
723.41 - Omkjøringsrute for store kjøretøy
723.51 - Rute for transport av farlig gods
723.61 - Andre omkjøringsruter (strek)
723.62 - Andre omkjøringsruter (fylt kvadrat)
723.63 - Andre omkjøringsruter (trekant)
723.64 - Andre omkjøringsruter (hult kvadrat)
723.65 - Andre omkjøringsruter (sirkel)
723.66 - Andre omkjøringsruter (pil)
723.71 - Kryssnummer for motorveg
723.72 - Kryssnummer for annen flerfeltsveg med planskilte kryss
723.73 - Kryssnummer for tofeltsveg med planskilte kryss
U724.1h - Overhengende kjørefeltskilt, høyre
U724.1hr - Overhengende kjørefeltskilt, høyre og rett fram
U724.1r - Overhengende kjørefeltskilt, rett fram
U724.1v - Overhengende kjørefeltskilt, venstre
U724.2 - Overhengende kjørefeltskilt
U724.3 - Overhengende kjørefeltskilt
U724.4 - Overhengende kjørefeltskilt
U724.5 - Overhengende kjørefeltskilt
725.1 - Avstandsskilt for vegrute uten kryssnummer
725.2 - Avstandsskilt for vegrute med kryssnummer
727.1 - Vanlig stedsnavnskilt
727.2 - Stedsnavnskilt med symbol
727.3F - Administrativ grense. Fylkesgrenseskilt
727.3K - Administrativ grense. Kommunegrenseskilt
727.3R - Administrativ grense. Riksgrenseskilt
727.4 - Tunnelnavnskilt
729 - Gate-/vegnavnskilt
U730.03 - Kirke
U730.04 - Industriområde
731 - Samleskilt for vegvisning
741 - Omkjøring for bestemte kjøretøygrupper
743.1 - Midlertidig omkjøring. Uten tekst
743.2 - Midlertidig omkjøring. Med tekst
U744 - Omkjøringspil
745 - Slutt på midlertidig omkjøring
749 - Vegviser for gangtrafikk
751 - Vegviser for sykkelrute
753 - Tabellvegviser for sykkelrute
755 - Sykkelruteskilt
757 - Avstandsskilt for sykkelrute
761 - Motorveg
U762 - Gate/Vegnettskart
763 - Motortrafikkveg
765 - Bomveg/brukerbetaling på veg
U764 - Kryssorienteringsskilt
U766 - Gate-/vegnavnskilt
767 - Parkering
U768 - Kvartalsskilt
769 - Parkeringsshus
U770 - Husnummerskilt
771 - Lufthavn/flyplass
772 - Helikopterplass
773 - Busstasjon/bussterminal
774 - Jernbanestasjon/togterminal
775 - Bilferje
780 - Kjetting
790.10 - Kirke
790.15 - Næringsområde
790.20 - Svømmehall
790.30 - Alpinanlegg
790.31 - Hoppbakke
790.32 - Skistadion
790.40 - Golfbane
792.11 - Betaling med elektronisk brikke
792.12 - Betaling til betjent
792.13 - Betaling med mynter til automat
792.14 - Betaling med kort til automat
792.15 - Betaling med sedler til automat
792.16 - Ta billett i et lukket betalingsystem
792.17 - Lever billett i et lukket betalingsystem
792.30 - Helautomatisk bomstasjon som passerer uten å stanse
792.31 - Betaling med AutoPASS
802 - Avstand
804 - Utstrekning
806 - Tid
807.1 - Symbol, personbil
807.2 - Symbol, varebil, lastebil og trekkbil
807.3 - Symbol, buss
807.4 - Symbol, vogntog
807.5 - Symbol, kjøretøy særskilt innredet til campingbruk, samt evt. trekkvogn
807.6 - Symbol, sykkel
807.7 - Symbol, motorsykkel og moped
807.8 - Symbol, forflytningshemmede med parkeringstillatelse
807.9 - Symbol, kjøretøy særskilt innredet til campingbruk (bobil)

fartsretning	U808 - Underskilt med variabel tekst
531.211 - Felt for fartsøkning, tilkjøringsveg, 1 felt mot, 1 gjennomgående felt i fartsretning	U808.9 - Tekst, blinde
531.212 - Felt for fartsøkning, tilkjøringsveg, 1 felt mot, 2 gjennomgående felt i fartsretning	U808.10 - Tekst, ved våt vegbane (oransje). Kun til arb. varsling. Finnes flere varianter
531.213 - Felt for fartsøkning, tilkjøringsveg, 1 felt mot, 3 gjennomgående felt i fartsretning	U808.11 - Tekst, vegarbeidsområde (oransje). Kun til arb. varsling. Finnes flere varianter
531.221 - Felt for fartsøkning, tilkjøringsveg, 2 felt mot, 1 gjennomgående felt i fartsretning	U808.20 - Asfaltkant
531.222 - Felt for fartsøkning, tilkjøringsveg, 2 felt mot, 2 gjennomgående felt i fartsretning	U808.21 - Trafikk-kontroll
532.H01 - Kj.f. slutter, høyre side, motg. trafikk atskilt, reduksjon til 1 gjg. felt i fartsretn.	U808.23 - Tekst, langsgående asfaltkant (oransje). Kun til arb. varsling. Finnes flere varianter
532.H02 - Kj.f. slutter, høyre side, motg. trafikk atskilt, reduksjon til 2 gjg. felt i fartsretn.	U808.26 - Fare for kø
532.H03 - Kj.f. slutter, høyre side, motg. trafikk atskilt, reduksjon til 3 gjg. felt i fartsretn.	U808.50b - Tekst, forbudt for gående og syklende
532.H04 - Kj.f. slutter, høyre side, motg. trafikk atskilt, reduksjon til 4 gjg. felt i fartsretn.	U808.50n - Tekst, forbode for gående og syklende
532.H05 - Felt slutter, h. side, motg. trafikk atskilt, reduksjon til 5 gjg. felt i fartsretning	808.101 - Smal bru
532.H06 - Felt slutter, h. side, motg. trafikk atskilt, reduksjon til 6 gjg. felt i fartsretning	808.103 - Smal undergang
532.H11 - Kj.f. slutter, høyre side, 1 felt mot, reduksjon til 1 gjg. felt i fartsretn.	808.105 - Fartsdempere/Fartsdemparar
532.H12 - Felt slutter, h. side, 1 felt mot, reduksjon til 2 gjg. felt i fartsretning	808.111 - Is-svuller/ is-svullar
532.H13 - Felt slutter, h. side, 1 felt mot, reduksjon til 3 gjg. felt i fartsretning	808.113 - Teleskade
532.H21 - Kj.f. slutter, høyre side, 2 felt mot, reduksjon til 1 gjg. felt i fartsretn.	808.115 - Ferist
532.H22 - Felt slutter, h. side, 2 felt mot, reduksjon til 2 gjg. felt i fartsretning	808.121 - Opphøyd gangfelt/Heva gangfelt
532.H23 - Felt slutter, h. side, 2 felt mot, reduksjon til 3 gjg. felt i fartsretning	808.123 - Opphøyde gangfelt/Heva gangfelt
532.V01 - Kj.f. slutter, venstre side, motg. trafikk atskilt, reduksjon til 1 gjg. felt i fartsretn.	808.131 - Fare for ising
532.V02 - Kj.f. slutter, venstre side, motg. trafikk atskilt, reduksjon til 2 gjg. felt i fartsretn.	808.133 - Ved våt veg
532.V03 - Kj.f. slutter, venstre side, motg. trafikk atskilt, reduksjon til 3 gjg. felt i fartsretn.	808.137 - Ved sterk nedbør
532.V04 - Kj.f. slutter, venstre side, motg. trafikk atskilt, reduksjon til 4 gjg. felt i fartsretn.	808.143 - Ojesøl
532.V05 - Felt slutter, v. side, motg. trafikk atskilt, reduksjon til 5 gjg. felt i fartsretning	808.145 - Jord på vejen
532.V06 - Felt slutter, v. side, motg. trafikk atskilt, reduksjon til 6 gjg. felt i fartsretning	808.147 - Grus på vejen
532.V11 - Kj.f. slutter, venstre side, 1 felt mot, reduksjon til 1 gjg. felt i fartsretn.	808.151 - Slutt på saltet veg/Slutt på salta veg
532.V12 - Felt slutter, v. side, 1 felt mot, reduksjon til 2 gjg. felt i fartsretning	808.153 - Høg asfaltkant
532.V13 - Felt slutter, v. side, 1 felt mot, reduksjon til 3 gjg. felt i fartsretning	808.159 - I drift ved gult blink
532.V21 - Kj.f. slutter, venstre side, 2 felt mot, reduksjon til 1 gjg. felt i fartsretn.	808.161 - Skole/Skule
532.V22 - Felt slutter, v. side, 2 felt mot, reduksjon til 2 gjg. felt i fartsretning	808.165 - Stor elgfare
532.V23 - Felt slutter, v. side, 2 felt mot, reduksjon til 3 gjg. felt i fartsretning	808.166 - Viltkryssing
534.H01 - Kj.f. beg., høyre side, motg. trafikk atskilt, 1 gjg. felt i fartsretn.	808.167 - Kryssing ved gult/blink/Kryssing ved gul blink
534.H02 - Kj.f. beg., høyre side, motg. trafikk atskilt, 2 gjg. felt i fartsretn.	808.171 - Bakketopp
534.H03 - Kj.f. beg., høyre side, motg. trafikk atskilt, 3 gjg. felt i fartsretn.	808.172 - Flom/Flaum
534.H04 - Kj.f. beg., høyre side, motg. trafikk atskilt, 4 gjg. felt i fartsretn.	808.173 - Gårdstun/Gardstun
534.H05 - Felt begynner, h. side, motg. trafikk atskilt, 5 gjg. felt i fartsretning	808.174 - Grusveg
534.H06 - Felt begynner, h. side, motg. trafikk atskilt, 6 gjg. felt i fartsretning	808.175 - Dype spor/Djupe spor
534.H11 - Kjørefelt begynner, høyre side, 1 felt mot, 1 gjennomgående felt i fartsretning	808.176 - Utkjørsel
534.H12 - Kjørefelt begynner, høyre side, 1 felt mot, 2 gjennomgående felt i fartsretning	808.177 - Utrykning/Utrykking
534.H13 - Kjørefelt begynner, høyre side, 1 felt mot, 3 gjennomgående felt i fartsretning	808.178 - Ulykkesstrekning
534.H21 - Kjørefelt begynner, høyre side, 2 felt mot, 1 gjennomgående felt i fartsretning	808.179 - Vegbom
534.H22 - Kjørefelt begynner, høyre side, 2 felt mot, 2 gjennomgående felt i fartsretning	808.180 - Møtende biler midt i vejen
534.H23 - Kjørefelt begynner, høyre side, 2 felt mot, 3 gjennomgående felt i fartsretning	808.301 - Gjelder gjennomkjøring/Gjeld gjennomkjøring
534.V01 - Kj.f. beg., venstre side, motg. trafikk atskilt, 1 gjg. felt i fartsretn.	808.303 - Gjelder gjennomkjøring til (vegnavn)/Gjeld gjennomkjøring til
534.V02 - Kj.f. beg., venstre side, motg. trafikk atskilt, 2 gjg. felt i fartsretn.	808.305 - Gjelder ikke kjøring til (virksomhet eller adresse)/Gjeld ikke kjøring til
534.V03 - Kj.f. beg., venstre side, motg. trafikk atskilt, 3 gjg. felt i fartsretn.	808.307 - Gjelder ikke varetransport
534.V04 - Kj.f. beg., venstre side, motg. trafikk atskilt, 4 gjg. felt i fartsretn.	808.311 - Gjelder ikke moped/ Gjeld ikke moped
534.V05 - Felt begynner, v. side, motg. trafikk atskilt, 5 gjg. felt i fartsretning	808.313 - Gjelder ikke buss/ gjeld ikke buss
534.V06 - Felt begynner, v. side, motg. trafikk atskilt, 6 gjg. felt i fartsretning	808.315 - Gjelder ikke taxi/ Gjeld ikke taxi
534.V11 - Kjørefelt begynner, venstre side, 1 felt mot, 1 gjennomgående felt i fartsretning	808.317 - Gjelder ikke buss og taxi / Gjeld ikke buss og taxi
534.V12 - Kjørefelt begynner, venstre side, 1 felt mot, 2 gjennomgående felt i fartsretning	808.319 - Gjelder ikke (motorvogntype)/ Gjeld ikke (motorvogntype)
534.V13 - Kjørefelt begynner, venstre side, 1 felt mot, 3 gjennomgående felt i fartsretning	808.321 - Gjelder/Gjeld (motorvogntype)
534.V21 - Kjørefelt begynner, venstre side, 2 felt mot, 1 gjennomgående felt i fartsretning	808.323 - Gjelder (bru, undergang) ved (sted)/Gjeld (bru, undergang) ved (stad)
534.V22 - Kjørefelt begynner, venstre side, 2 felt mot, 2 gjennomgående felt i fartsretning	808.333 - Gjelder i (by eller sted)/Gjeld i (By eller stad)
534.V23 - Kjørefelt begynner, venstre side, 2 felt mot, 3 gjennomgående felt i fartsretning	808.339 - Høgspenning Livsfare
536.101 - Påkj. forts. i eget kjf., gjg. veg, motg. trafikk atskilt, 1 gjg. felt i fartsretn.	808.341 - ... m ved sentrisk kjøring/kjøring
536.102 - Påkj. forts. i eget kjf., gjg. veg, motg. trafikk atskilt, 2 gjg. felt i fartsretn.	808.343 - Mnste kjøretøyavstand ...m
	808.351 - Gjelder/Gjeld (snuplass, torg og lignende)
	808.515 - Gjelder Felt/Gjeld Felt
	808.519 - Kjøring til eiendommene tillatt / Kjøring til eiendomane tillete
	808.541 - Kjøring til (adresse, virksomhet) tillatt/Kjøring til (adresse, verksemd) tillete
	808.545 - Varetransport tillatt/tillete (tidsrom)
	808.551 - For (Kjøretøy eller trafikantgruppe)
	808.553 - Med særskilt tillatelse
	808.555 - Møt avgift
	808.557 - Maks (tidsangivelse) mot avgift
	808.561 - El-motorvogn
	808.611 - STOPP ved rødt blink Utrykning/Utrykking
	808.612 - STOPP ved rødt blink Bruåpning/Bruopning
	808.613 - STOPP ved rødt blink Sterk vind
	808.614 - STOPP ved rødt blink Flytrafikk
	808.615 - STOPP ved rødt blink Skredfare
	808.616 - STOPP ved rødt blink Flom/Flaum
	808.617 - STOPP ved rødt blink Høyt/Høgt CO-nivå
	808.618 - STOPP ved rødt blink Ulykke/Ulukke
	808.619 - STOPP ved rødt blink Tunnelen stengt/stengd
	808.620 - STOPP ved rødt blink Sporvogn
	808.621 - STOPP ved rødt blink Buss
	808.622 - STOPP ved rødt blink Kryssende/Kryssande trafikk
	808.623 - STOPP ved rødt blink Veggen stengt/stengd
	810.R - Svingpil, rett fram
	810.H45 - Svingepil, svakt høyre
	810.V45 - Svingepil, svakt venstre
	810.H90 - Svingepil, høyre
	810.V90 - Svingepil, venstre

fartsretn.	810.H135 - Svingepil, skarpt høyre
536.103 - Påkj. forts. i eget kjf., gjg. veg, motg. trafikk atskilt, 3 gjg. felt i fartsretn.	810.V135 - Svingepil, skarpt venstre
536.104 - Påkj. forts. i eget kjf., gjg. veg, motg. trafikk atskilt, 4 gjg. felt i fartsretn.	812 - Anbefalt fart
536.105 - Påkjøring forts. i eget felt, gjg. veg, motg. trafikk atskilt, 5 gjg. felt i fartsretn	813.1 - Stigningsgrad
536.106 - Påkjøring forts. i eget felt, gjg. veg, motg. trafikk atskilt, 6 gjg. felt i fartsretn	813.2 - Stigningsgrad (m undertekst "Low gear")
536.111 - Påkj. forts. i eget kjf., gjg. veg, 1 felt mot 1, gjg. felt i fartsretn.	814 - Virkelig fri vegbredde
536.112 - Påkjøring forts. i eget felt, gjg. veg, 1 felt mot, 2 gjg. felt i fartsretn	816 - Kryssende tømmertransport
536.113 - Påkjøring forts. i eget felt, gjg. veg, 1 felt mot, 3 gjg. felt i fartsretn	817.1 - Særlig ulykkesfare
536.121 - Påkj. forts. i eget kjf., gjg. veg, 2 felt mot 1, gjg. felt i fartsretn.	817.2 - Særlig ulykkesfare
536.122 - Påkjøring forts. i eget felt, gjg. veg, 2 felt mot, 2 gjg. felt i fartsretn	817.3 - Særlig ulykkesfare
536.123 - Påkjøring forts. i eget felt, gjg. veg, 2 felt mot, 3 gjg. felt i fartsretn	817.4 - Særlig ulykkesfare
536.201 - Påkj. forts. i eget kjf., tilkjøringsveg, motg. trafikk atskilt, 1 gjg. felt i fartsretn.	817.5 - Særlig ulykkesfare
536.202 - Påkj. forts. i eget kjf., tilkjøringsveg, motg. trafikk atskilt, 2 gjg. felt i fartsretn.	U818 - Svak skulder
536.203 - Påkj. forts. i eget kjf., tilkjøringsveg, motg. trafikk atskilt, 3 gjg. felt i fartsretn.	822.1 - Forløp av forkjørsveg
536.204 - Påkj. forts. i eget kjf., tilkjøringsveg, motg. trafikk atskilt, 4 gjg. felt i fartsretn.	822.2 - Forløp av forkjørsveg
536.205 - Påkjøring forts. i eget felt, tilkj.veg, motg. trafikk adsk., 5 gjg. felt i fartsretn	822.3 - Forløp av forkjørsveg
536.206 - Påkjøring forts. i eget felt, tilkj.veg, motg. trafikk adsk., 6 gjg. felt i fartsretn	822.4 - Forløp av forkjørsveg
536.211 - Påkj. forts. i eget kjf., tilkjøringsveg, 1 felt mot 1, gjg. felt i fartsretn.	822.5 - Forløp av forkjørsveg
536.212 - Påkjøring forts. i eget felt, tilkj.veg, 1 felt mot, 2 gjg. felt i fartsretn	822.6 - Forløp av forkjørsveg
536.213 - Påkjøring forts. i eget felt, tilkj.veg, 1 felt mot, 3 gjg. felt i fartsretn	822.7 - Forløp av forkjørsveg
536.221 - Påkj. forts. i eget kjf., tilkjøringsveg, 2 felt mot 1, gjg. felt i fartsretn.	824 - Forvarsling av stopp
536.222 - Påkjøring forts. i eget felt, tilkj.veg, 2 felt mot, 2 gjg. felt i fartsretn	826 - Sykkeltrafikk i begge kjøreretninger
536.223 - Påkjøring forts. i eget felt, tilkj.veg, 2 felt mot, 3 gjg. felt i fartsretn	828.1 - Utstrekning av stans- og parkeringsregulering, gjelder i begge kjøreretninger
538.02 - Kjørefeltinndeling, motgående trafikk adskilt, 2 gjennomgående felt i fartsretn	828.2 - Utstrekning av stans- og parkeringsregulering, gjelder mot kjøreretningen
538.03 - Kjørefeltinndeling, motgående trafikk adskilt, 3 gjennomgående felt i fartsretn	828.3 - Utstrekning av stans- og parkeringsregulering, gjelder i kjøreretningen
538.04 - Kjørefeltinndeling, motgående trafikk adskilt, 4 gjennomgående felt i fartsretn	829 - Oppstilling av parkert kjøretøy
538.05 - Kjørefeltinndeling, motgående trafikk adskilt, 5 gjennomgående felt i fartsretn	U830 - Avgiftsparkering
538.06 - Kjørefeltinndeling, motgående trafikk adskilt, 6 gjennomgående felt i fartsretn	831 - Parkeringssskive
538.12 - Kjørefeltinndeling, 1 felt mot, 2 gjennomgående felt i fartsretn	834 - Kombinert regulering
538.13 - Kjørefeltinndeling, 1 felt mot, 3 gjennomgående felt i fartsretn	U850 - Tekst
538.21 - Kjørefeltinndeling, 2 felt mot, 1 gjennomgående felt i fartsretn	902H - Bakgrunnsmarkering, Mot høyre
538.22 - Kjørefeltinndeling, 2 felt mot, 2 gjennomgående felt i fartsretn	902V - Bakgrunnsmarkering, Mot venstre
538.23 - Kjørefeltinndeling, 2 felt mot, 3 gjennomgående felt i fartsretn	904H - Retningsmarkering, Mot høyre
538.M - Kjørefeltinndeling. Varsling av midtrekkverk	904V - Retningsmarkering, Mot venstre
539.01 - Kjørefeltendring med motgående	906H - Hindermarkering, hinder til høyre
539.02 - Kjørefeltendring med to felt	906V - Hindermarkering, hinder til venstre
540 - Gatetun	906VH - Hindermarkering
542 - Slutt på gatetun	U906LH - Hindermarkering
U544 - Tettbygd strøk	U906LV - Hindermarkering
U546 - Slutt på tettbygd strøk	U906UH - Hindermarkering
548 - Gågate	U906UV - Hindermarkering
550 - Slutt på gågate	U906UMH - Hindermarkering
552 - Parkering	U906.US - Samla med pil
555 - Havarilomme	908 - Hindermarkering, høyde
556 - Automatisk trafikkontroll	912 - Avkjøringsmarkering
558 - Videokontroll/overvåking	914H - Tunnelmarkering
560 - Opplysningstavle	914V - Tunnelmarkering
560.1 - Generelle fartsgrenser	916 - Avstandsmarkering i tunnel
U560.1 - Opplysningstavle, Variabelt skilt	920VM - Kantstolpe, venstre side med midtdeler
560.2 - Forbudt for gående og syklende på motorveg og motortrafikkveg	920H - Kantstolpe, høyre side
U560.2 - Opplysningstavle, Tunnel	920VE - Kantstolpe, Venstre side uten midtdeler.
560.21 - Forvarsel bomstasjon	930 - Sperremarkering
560.23 - Taksstavle	940 - Trafikkjegle
560.25 - Informasjon bomstasjon	942 - Trafikksylinder
560.27 - Forvarsel for servicestasjon	U999 -
560.29 - Forvarsel infotavle	EXIT - EXIT
U560.3 - Opplysningstavle, Bomstasjon	
560.3 - Forvarsling om fartsmåling	
565 - Feil kjøreretning	
570.1V - Nødutgangskilt for tunnel	
570.1H - Nødutgangskilt for tunnel	
570.2V - Nødutgangskilt for tunnel med avstand	
570.2H - Nødutgangskilt for tunnel med avstand	
590 - Kampanje	
600 - Serviceskilt	
601 - Radiokanal	
602 - Førstehjelp	
U604 - Telefon	
605 - Nødtelefon	
606 - Brannslukningsapparat	
608 - Kjøretøyverksted	

