

# Produktspesifikasjon

Datagruppe:	1	Alle
Vegobjekttype:	1.3331 Nedsenka kantstein (ID=10)	
Datakatalog versjon:	2.09 - 775	
Sist endret:	2016-06-27	
Definisjon:	Nedsenka kantstein er en del av kantsteinen som er senket. F.eks i forbindelse med avkjørsler og gangfelt.	
Kommentar:		

## Oppdateringslogg

Dato	Datakatalog versjon	Endringer
2016-06-27	2.09 - 775	Første versjon

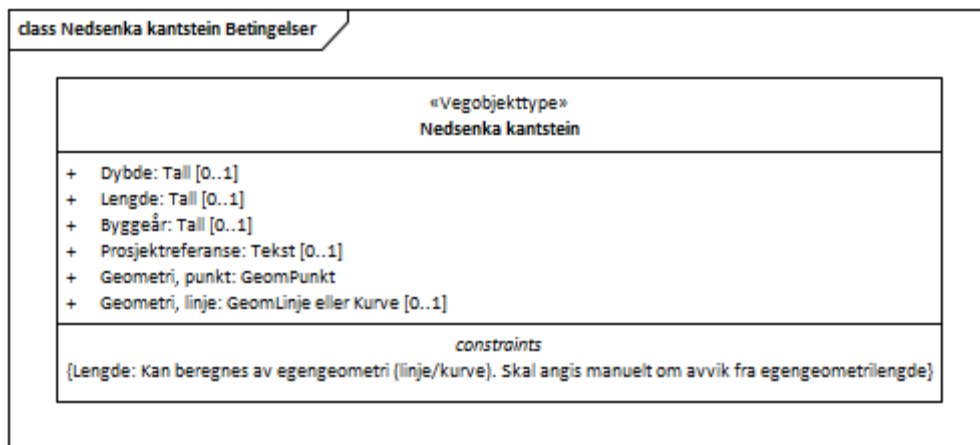
## 1. Kjente bruksområder og behov

Her listes kjente bruksområder for dataene, og hvilke behov disse bruksområdene har.

Det er ikke definert noen bruksområder for Nedsenka kantstein.

## 2. Innhold og struktur

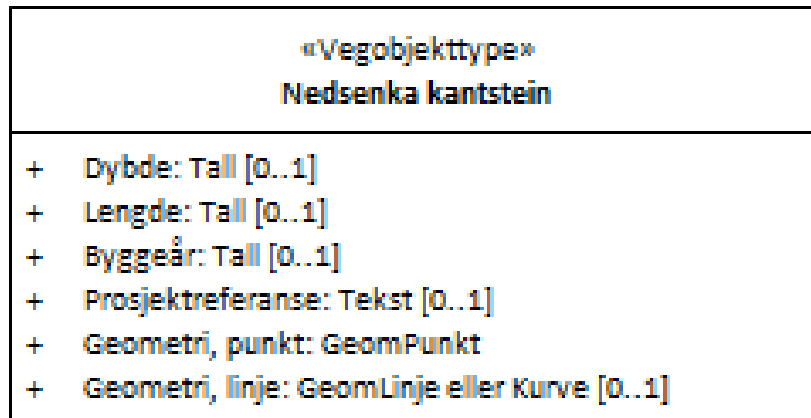
### 2.1 UML-skjema med betingelser



UML-skjema med betingelser

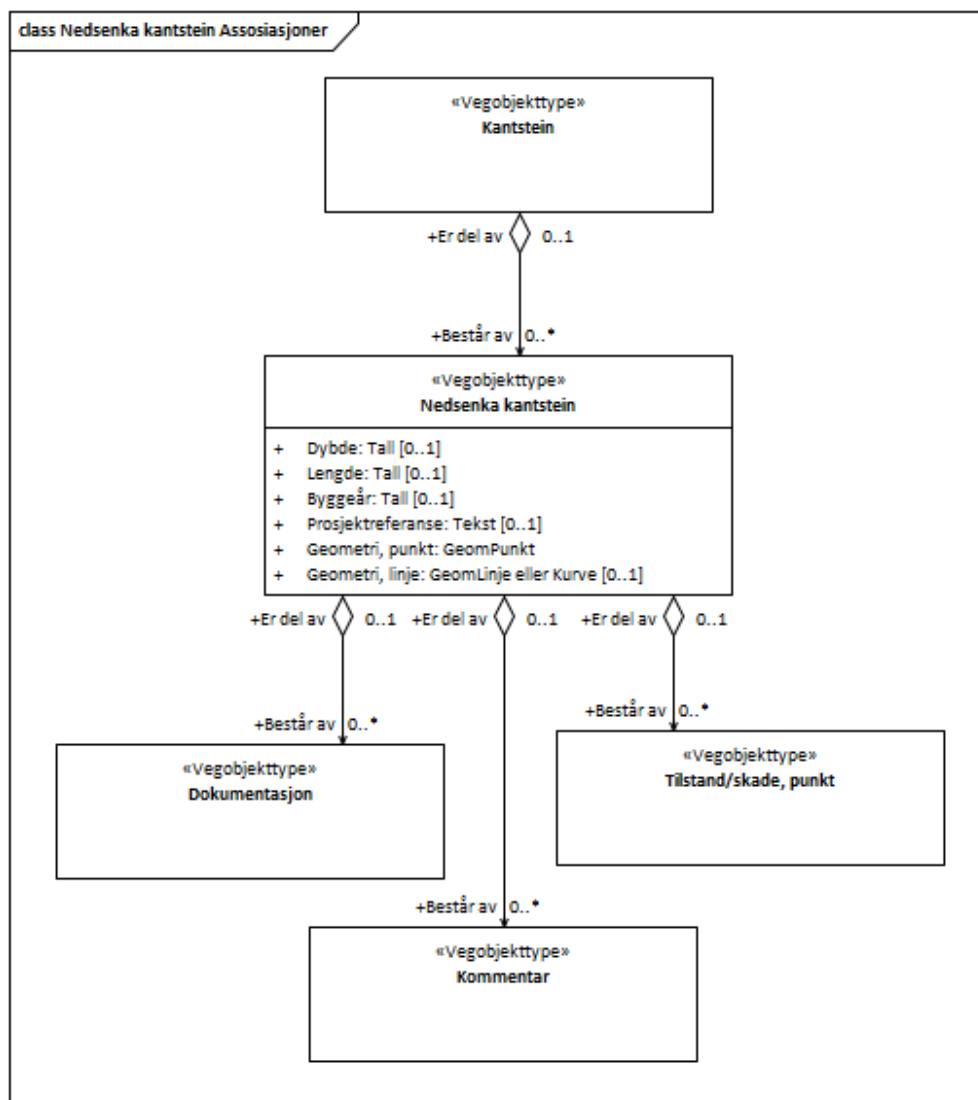
### UML-skjema med tillatte verdier

class Nedsenka kantstein Tillatte verdier



UML-skjema med tillatte verdier

## UML-skjema med assosiasjoner



UML-skjema med assosiasjoner

## 2.2 Beskrivelse av vegobjekttype og tilhørende egenskapstyper

### Vegobjekttype

Navn vegobjekttype:	Nedsenka kantstein
Definisjon:	Nedsenka kantstein er en del av kantsteinen som er senket. F.eks i forbindelse med avkjørsler og gangfelt.
Representasjon i vegnettet:	punkt
Sideposisjon:	Relevant
Kjørefelt:	Ikke relevant

### Egenskapstyper - geometri - tillatte verdier

Tabellen beskriver hver egenskapstype tilhørende vegobjekttypen.

<b>Egenskapstypenavn:</b>	Navn på egenskapstypen (attributtet)
<b>Verdi:</b>	Viser tillatte verdier for gitt egenskapstype
<b>Datatype:</b>	Viser datatype og feltlengde. T=Tekst, H=Heltall, D=desimaltall, DATO=dato, FVH/FVT=kodeliste som kan inneholde lister med heltall eller tekster. Heltall bak datatypen viser antall tegn/siffer.
<b>Betingelse:</b>	Angir egenskapstypens viktighet A = Absolutt påkrevd. Krav om verdi for å kunne lagre forekomst P = Påkrevd - Krav om verdi, men mulig å lagre forekomst uten verdi B = Betinget - Krav om verdi når gitte forutsetninger inntreffer O = Opsjonell - Ikke krav om verdi S = Opsjonell spesialinformasjon - Benyttes for spesielle formål. Ikke krav om verdi U = Utgår - Egenskapstype vil bli tatt ut av NVDB. Det skal ikke registreres nye data til denne. Slike egenskaper får prefiks 'Utgår_'
<b>Beskrivelse:</b>	Viser definisjon av egenskapstype, samt eventuell merknad knyttet til registrering av data

### Standard egenskapstyper

Egenskapstypenavn Tillatte verdier	Datatype	Betingelse	Beskrivelse	ID
Byggeår	H 4	O	Angir byggeår for vegobjektet	10331
Prosjektreferanse	T 200	O	Referanse til prosjekt. Benyttes for å lettere kunne skille nye data fra eksisterende data i NVDB	11033
Lengde	D 6 (m)	B	Angir lengde av vegobjektet. Lengde gjelder kantsteinsstrekning som ikke har full høyde. Merknad: Kan beregnes av egegeometri (linje/curve). Skal angis manuelt om avvik fra egegeometrilengde	1302
Dybde	D 4 (m)	O	Angir dybde målt fra topp kantstein til full nedbygd kantstein	1656

### Geometri egenskapstyper

Egenskapstypenavn	Datatype	Betingelse	Beskrivelse	ID
Geometri, punkt	GP	P	Gir punkt som geometrisk representerer objektet. Merknad: Punkt. Grunnrissreferanse: Senter nedsenka kantstein	4718
Geometri, linje	GLK	O	Gir linje/curve som geometrisk representerer objektet.	8915

## 3. Kvalitetskrav

Kravmatriksen viser de forskjellige krav som stilles til kvalitet på de data som ligger i NVDB for den eller de objekttyper som er behandlet i dette dokumentet. Kravene går på:

**Aktualitet** = tidsfrist for oppdatering i NVDB i forhold til når fysisk objekt er driftsatt

**Fullstendighet** = krav til hvor komplett innlegging av objekt eller egenskap skal være

**Konsistens** = krav til sammenheng mellom objekter av samme eller forskjellig datatype

Kvalitetskravklasser:

1 = Europa- og riksveger

- 2 = Fylkesveger
- 3 = Kommunale veger
- 4 = Private veger og skogsbilveger

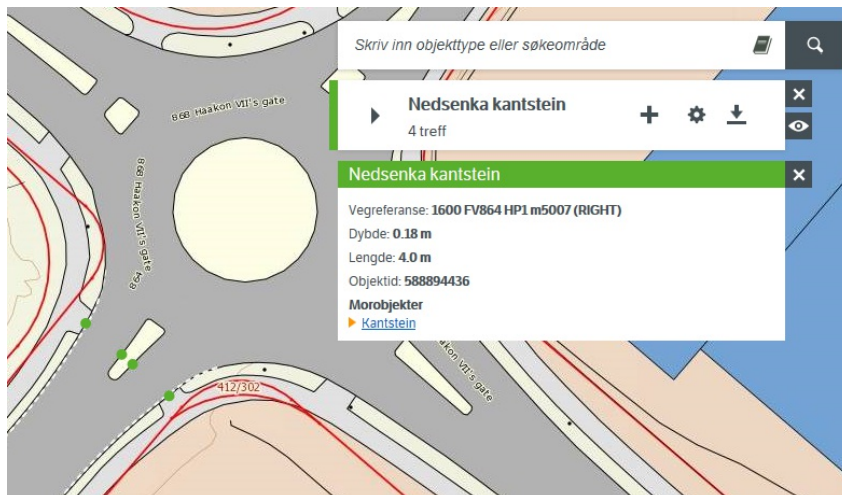
Kravene under er gitt i henhold til ny datamodell, og viser maksimalt tillatt avvik

Krav nr	Kvalitets-element	Kvalitetsmål	Rel.vegob type	Egenskap type	Beskrivelse	Kvalitetsklasse			
						1	2	3	4
2137	Fullstendighet, manglende data	Andel manglende data		0	Alle {Nedsenka kantstein} skal være registrert	0 %	0 %		
2138	Aktualitet	Tidsperiode, forsinkelse		0	Data skal være inne i NVDB innen angitt frist	90 dager	90 dager		
2139	Fullstendighet, manglende data	Andel manglende data		Lengde	Lengde skal være angitt på alle objekter	0 %	0 %		
2140	Fullstendighet, manglende data	Andel manglende data		Geometri, punkt	Geometri, punkt skal være angitt på alle objekter	0 %	0 %		
2141	Absolutt stedfestings-nøyaktighet	Middelverdi av feil i stedfestings-nøyaktighet		Geometri, punkt	Awik i posisjon skal være innenfor gitt verdi	10 cm	10 cm		

## 4. Innsamlingsregler med eksempler

<b>Nr 1</b>	<b>Regel:</b>	<p>Et Nedsenka kantstein-objekt skal registreres for hver Nedsenka kantstein ute langs vegen i henhold til kravmatrisa.</p> <p>Nedsenka kantstein bør registreres med egegeometri.</p>
-------------	---------------	--

### Eksempel på registrering i Vegkart



Eksempel på registrering av nedsenka vegkant fra Vegkart.no

### Referanser

[Flere detaljer](#)