

Produktspesifikasjon

Datagruppe:	1	Alle
Vegobjekttype:	1.4900 Leskur (ID=25)	
Datakatalog versjon:	2.09 - 775	
Sist endret:	2016-06-23	
Definisjon:	Lite bygg for vern mot vær og vind. Benyttes i forbindelse med holdeplasser.	
Kommentar:		

Oppdateringslogg

Dato	Datakatalog versjon	Endringer
2014-04-10		Første versjon
2014-05-13		Rettet feil med assosiasjon i kravmatrisen. Stoppunkt endret til Holdeplassutrustning
2016-03-07		Flategeometri tillatt
2016-06-23	2.09 - 775	Ny tillatt verdi "Uavklart" på egenskapene "Eier" og "Vedlikeholdsansvarlig"

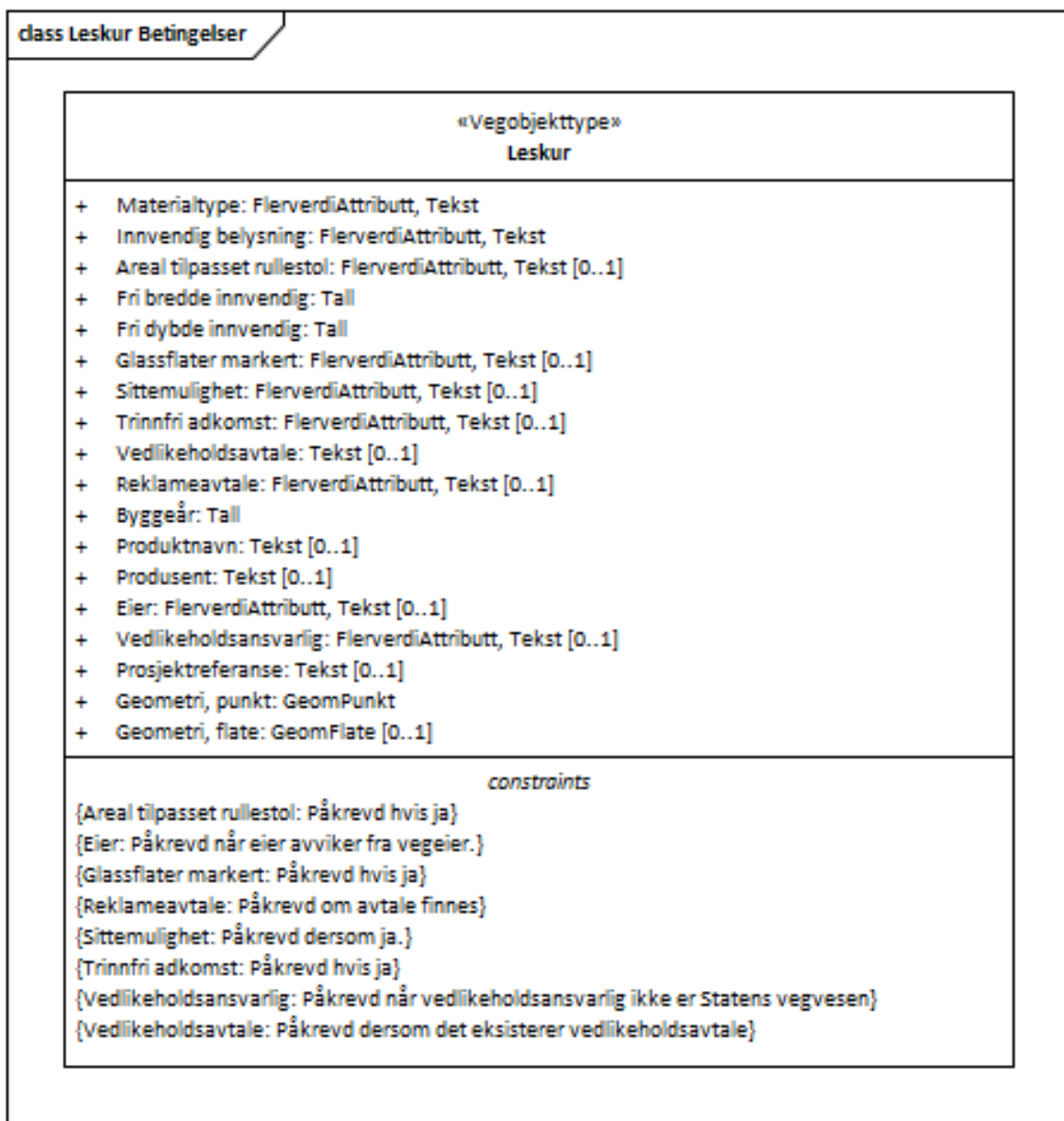
1. Kjente bruksområder og behov

Her listes kjente bruksområder for dataene, og hvilke behov disse bruksområdene har.

Bruksområde	Behov	Eksempel
Transportplanlegging og ruteplanlegging	Navigasjon Fasiliteter på holdeplass	
Driftskontrakter	Materialtype innvendig belysning, sittemulighet, reklameavtale	
Universell utforming	areal tilpasser rullestol, glassflater markert, innvendig belysning, sittemulighet, trinnfri adkomst	

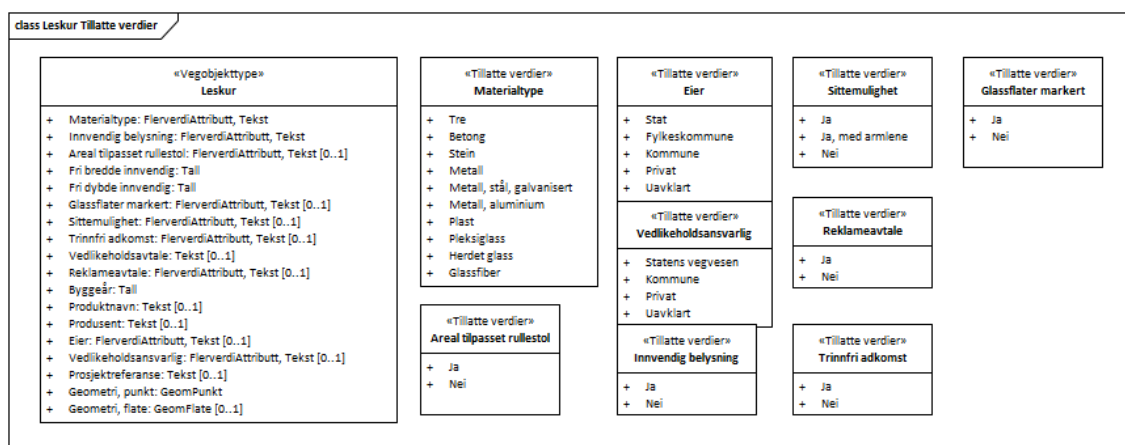
2. Innhold og struktur

2.1 UML-skjema



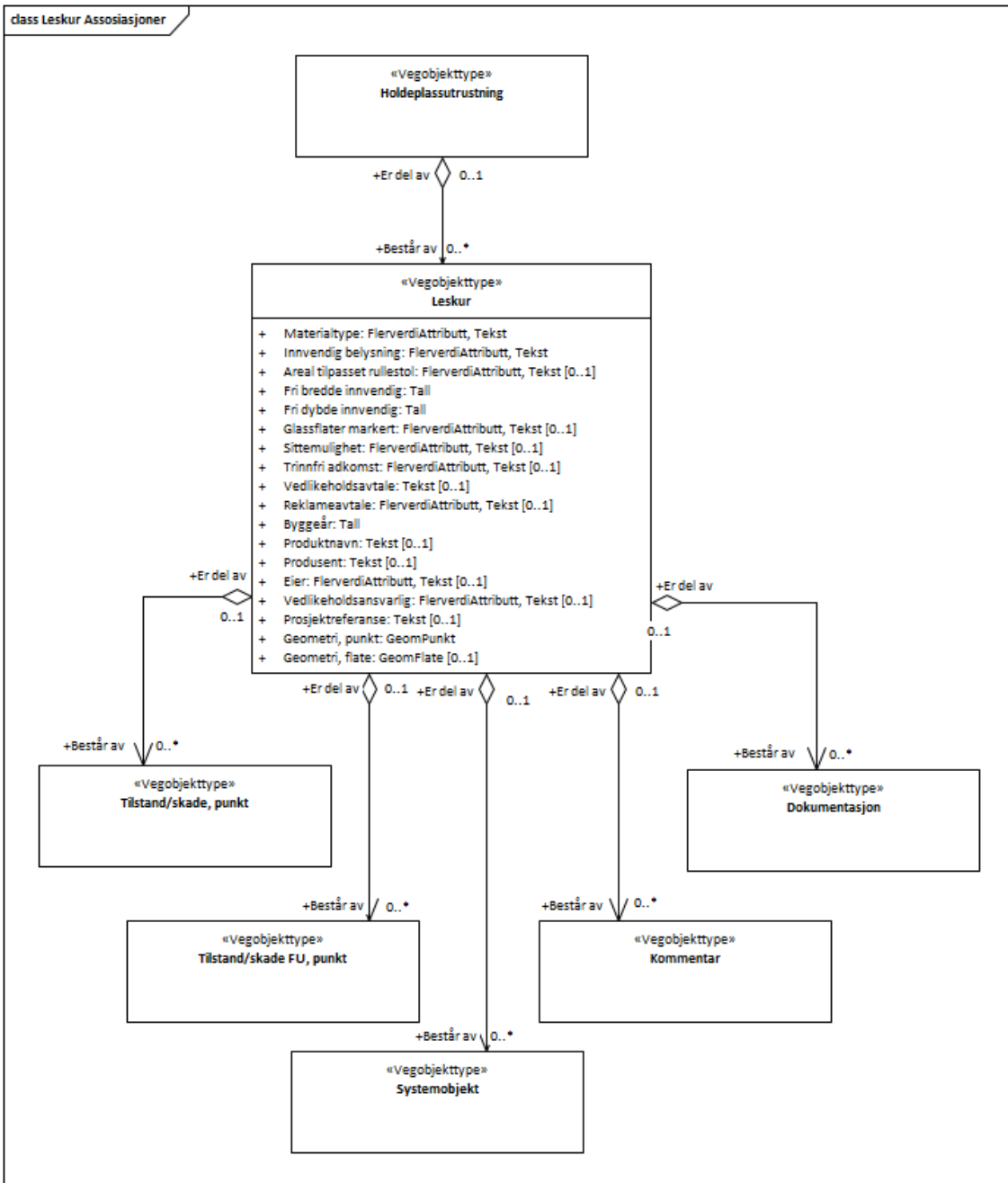
Figur 1: UML-skjema med betingelser

Tillatte verdier



Figur 2: UML-skjema tillatte verdier

UML-skjema med assosiasjoner



Figur 3: UML-skjema med assosiasjoner

2.2 Beskrivelse av vegobjekttype og tilhørende egenskapstyper

Vegobjekttype

Navn vegobjekttype:	Leskur
Definisjon:	Lite bygg for vern mot vær og vind. Benyttes i forbindelse med holdeplasser.
Representasjon i vegnettet:	punkt
Sideposisjon:	Relevant
Kjørefelt:	Ikke relevant

Egenskapstyper - geometri - tillatte verdier

Tabellen beskriver hver egenskapstype tilhørende vegobjekttypen.

Egenskapstypenavn:	Navn på egenskapstypen (attributtet)
Verdi:	Viser tillatte verdier for gitt egenskapstype

Datatype:	Viser datatype og feltlengde. T=Tekst, H=Heltall, D=desimaltall, DATO=dato, FVH/FVT=kodeliste som kan inneholde lister med heltall eller tekster. Heltall bak datatypen viser antall tegn/siffer.
Betingelse:	Angir egenskapstypens viktighet A = Absolutt påkrevd. Krav om verdi for å kunne lagre forekomst P = Påkrevd - Krav om verdi, men mulig å lagre forekomst uten verdi B = Betinget - Krav om verdi når gitte forutsetninger inntreffer O = Opsjonell - Ikke krav om verdi S = Opsjonell spesialinformasjon - Benyttes for spesielle formål. Ikke krav om verdi U = Utgår - Egenskapstype vil bli tatt ut av NVDB. Det skal ikke registreres nye data til denne. Slike egenskaper får prefiks 'Utgår_'
Beskrivelse:	Viser definisjon av egenskapstype, samt eventuell merknad knyttet til registrering av data

Standard egenskapstyper

Egenskapstypenavn Tillatte verdier	Datatype	Betingelse	Beskrivelse	ID
Materialtype	FVT 50	P	Angir primær materialtype for vegobjektet	1401
Tre				2188
Betong				2206
Stein				4014
Metall				4013
Metall, stål, galvanisert				2229
Metall, aluminium				2250
Plast				2268
Pleksiglass				2369
Herdet glass			F.eks City90	12130
Glassfiber				2374
Innvendig belysning	FVT 10	P	Angir om det er innvendig belysning i leskur	3128
Ja				4660
Nei				4661
Areal tilpasset rullestol	FVT 3	B	Angir om det finnes fritt areal innvendig på minst 1.5 x 1.5 m Merknad: Påkrevd hvis ja	9846
Ja				16008
Nei				16009
Fri bredde innvendig	D 4 (m)	P	Angir minste frie bredde innvendig i leskur	10264
Fri dybde innvendig	D 3 (m)	P	Angir minimum fri dybde i leskur	10265
Glassflater markert	FVT 3	B	Angir om glassflater har markering i 2 høyder for å unngå at noen går på dem. Merknad: Påkrevd hvis ja	9845
Ja				16006
Nei				16007
Sittemulighet	FVT 20	B	Angir om det er sittemulighet i leskur Merknad: Påkrevd dersom ja.	3952
Ja				4964
Ja, med armlene				16005
Nei				4965
Trinnfri adkomst	FVT 3	B	Angir om høydeforskjell mellom fortau og leskur er så lav at f.eks. rullestol eller barnevogn enkelt kan komme inn, dvs. mindre enn 2 cm. Merknad: Påkrevd hvis ja	9847
Ja				16010
Nei				16011
Vedlikeholdsavtale	T 50	B	Angir hvem det er gjort vedlikeholdsavtale med Merknad: Påkrevd dersom det eksisterer vedlikeholdsavtale	1559
Reklameavtale	FVT 3	B	Angir om det finnes avtale for reklame i leskuret Merknad: Påkrevd om avtale finnes	3130
Ja				4665

Nei				4666
Byggeår	H 4	P	Angir byggeår for vegobjektet	10322
Produktnavn	T 50	O	Angir produktnavn/typebetegnelse, kan også ta med typenummer	1438
Produsent	T 50	O	Angir navn på firma som har produsert produktet	1515
Eier	FVT 50	B	Angir hvem som er eier av vegobjektet. Merknad: Påkrevd når eier aviker fra vegeier.	5812
Stat				8207
Fylkeskommune				10699
Kommune				8233
Privat				8259
Uavklart			Verdi benyttes inntil det er avklart hvem som er eier (ingen verdi tolkes som at vegeier er eier).	17597
Vedlikeholdsansvarlig	FVT 30	B	Angir hvem som er ansvarlig for vedlikehold Merknad: Påkrevd når vedlikeholdsansvarlig ikke er Statens vegvesen	3129
Statens vegvesen				4662
Kommune				4663
Privat				4664
Uavklart				17674
Prosjektreferanse	T 200	O	Referanse til prosjekt. Benyttes for å lettere kunne skille nye data fra eksisterende data i NVDB	11042

Geometri egenskapstyper

Egenskapstypenavn	Datatype	Betingelse	Beskrivelse	ID
Geometri, punkt	GP	P	Gir punkt som geometrisk representerer objektet. Merknad: Grunnriss: Senter side mot veg. Høydereferanse: Gulvnivå	4733
Geometri, flate	GF	O	Gir flate/polygon som geometrisk avgrensner området	9844
Utgår_Geometri, linje	GLK	U	Gir linje/kurve som geometrisk representerer objektet.	9427

3. Kvalitetskrav

Kravmatrisen viser de forskjellige krav som stilles til kvalitet på de data som ligger i NVDB for den eller de objekttyper som er behandlet i dette dokumentet. Kravene går på:

Aktualitet = tidsfrist for oppdatering i NVDB i forhold til når fysisk objekt er driftsatt

Fullstendighet = krav til hvor komplett innlegging av objekt eller egenskap skal være

Konsistens = krav til sammenheng mellom objekter av samme eller forskjellige datatype

Kvalitetskravklasser:

1 = Europa- og riksveger

2 = Fylkesveger

3 = Kommunale veger

4 = Private veger og skogsbilveger

Kravene under er gitt i henhold til ny datamodell, og viser maksimalt tillatt avik

Krav nr	Kvalitets-element	Kvalitetsmål	Rel.vegob type	Egenskap type	Beskrivelse	Kvalitetsklasse			
						1	2	3	4
1156	Fullstendighet, manglende data	Andel manglende data		0	Alle Leskur skal være registrert	0 %	0 %		
1164	Aktualitet	Tidsperiode, forsinkelse		0	Data skal være inne i NVDB innen angitt frist	90 dager	90 dager		
1158	Fullstendighet, manglende data	Andel manglende data		Vedlikeholdsavtale	Vedlikeholdsavtale skal være gitt dersom det eksisterer vedlikeholdsavtale	0 %	0 %		
	Fullstendighet,	Andel		Vedlikeholds	Vedlikeholdsansvarlig skal være				

1160	manglende data	manglende data		vedlikeholds-ansvarlig	angitt når vedlikeholdsansvarlig ikke er Statens vegvesen	0 %	0 %		
1163	Fullstendighet, manglende data	Andel manglende data		Eier	Eier skal være angitt når eier avviker fra vegeier.	0 %	0 %		
1178	Fullstendighet, manglende data	Andel manglende data		Reklameavtale	Reklameavtale skal være angitt om avtale finnes	0 %	0 %		
1179	Fullstendighet, manglende data	Andel manglende data		Sittemulighet	Sittemulighet skal være angitt hvis "Ja" eller "Ja, med armlene".	0 %	0 %		
1180	Fullstendighet, manglende data	Andel manglende data		Glassflater markert	Glassflater markert skal være angitt hvis "Ja"	0 %	0 %		
1181	Fullstendighet, manglende data	Andel manglende data		Areal tilpasset rullestol	Areal tilpasset rullestol skal være angitt hvis "Ja"	0 %	0 %		
1182	Fullstendighet, manglende data	Andel manglende data		Trinnfri adkomst	Trinnfri adkomst skal være angitt hvis "Ja"	0 %	0 %		
1890	Fullstendighet, manglende data	Andel manglende data		Byggeår	Byggeår skal være angitt for nye forekomster, der det er kjent for eksisterende	0 %	0 %		
1157	Fullstendighet, manglende data	Andel manglende data		Materialtype	Materialtype skal være angitt på alle objekter	0 %	0 %		
1159	Fullstendighet, manglende data	Andel manglende data		Innvendig belysning	Innvendig belysning skal være angitt på alle objekter	0 %	0 %		
1161	Fullstendighet, manglende data	Andel manglende data		Geometri, punkt	Geometri, punkt skal være angitt på alle objekter	0 %	0 %		
1162	Absolutt stedfestingsnøyaktighet	Middelverdi av feil i stedfestingsnøyaktighet		Geometri, punkt	Avvik i posisjon skal være innenfor gitt verdi	1 m	1 m		
1888	Fullstendighet, manglende data	Andel manglende data		Fri bredde innvendig	Fri bredde innvendig skal være angitt på alle objekter	0 %	0 %		
1889	Fullstendighet, manglende data	Andel manglende data		Fri dybde innvendig	Fri dybde innvendig skal være angitt på alle objekter	0 %	0 %		
1165	Konseptuell konsistens	Andel objekter med avvik fra regler i det konseptuelle skjemaet	Holdeplass	Utrustning	Leskur skal være datter til holdeplassutrustning	0 %	0 %		

4. Innsamlingsregler med eksempler

Nr 1	Regel:	<p>Et leskur skal registreres for hvert leskur ute langs vegen som eies eller vedlikeholdes av Statens vegvesen i henhold til kravmatrisa.</p> <p>Dersom gulv i leskuret er i plan med fortauet kan krav til dybde for å tilfredsstille kravet "Areal tilpasset rullestol" reduseres noe.</p>
-------------	---------------	---

Nybygget leskur

Nybygget leskur på Hundhammeren i Malvik kommune. Leskuret har sittebenk og renovasjon, samt taktile indikatorer til påstigningspunktet.



Oppslagstavle for rutetabell er montert på leskurets bakvegg
Leskurets gulv er i plan med fortau, og "Areal tilpasset rullestol"
kan settes til "Ja" selv om krav til dybde (1.5m) ikke helt er
tilfredsstillt.

Glassflate markert: Ja
Areal tilpasset rullestol: Ja
Innvendig belysning: Ja
Materialtype: Pleksiglass
Reklameavtale: Nei
Sittemulighet: Ja



Moderne leskur. Foto Tore Paulsen

Leskur i tre

Leskur i tre inntil rv 27 ved Atlasjøen

Glassflate markert: Nei
Areal tilpasset rullestol: Nei
Innvendig belysning: Nei
Materialtype: Tre
Reklameavtale: Nei
Sittemulighet: Nei



Leskur i tre. Foto: Håkon Aurlien

Leskur med sanntidsinformasjon

Leskur fra Tromsø med monitor som informerer passasjerene om
når bussen kommer. Systemet er basert på GPS.
Leskuret har også Oppslagstavle for rutetabell

Glassflate markert: Nei
Areal tilpasset rullestol: Nei
Innvendig belysning: Ja
Materialtype: Pleksiglass
Reklameavtale: Nei
Sittemulighet: Nei



Leskur med sanntidsinformasjon. Foto Bente Skogdal