

# Produktspesifikasjon

Datagruppe:	1	Alle
Vegobjekttype:	<b>1.6020 Nødstasjon (ID=500)</b>	
Datakatalog versjon:	2.09 - 775	
Sist endret:	2017-03-17	
Definisjon:	Sted hvor det er plassert utstyr til bruk i nødsituasjoner, f.eks. brannslukker, nødtelefon etc. I henhold til Tunnelsikkerhetsforskriften skal en nødstasjon minimum være utstyrt med en nødtelefon og to brannslukningsapparater. Utstyr som er plassert utenfor kiosk, men nærmere kiosken enn 20 m, skal regnes som del av samme nødstasjon som kiosken.	
Kommentar:		

## Oppdateringslogg

Dato	Datakatalog versjon	Endringer
2014-04-10		Første versjon
2016-06-23		Ny tillatt verdi "Uavklart" på egenskapen "Vedlikeholdsansvarlig"
2016-10-31		"Driftsmerking" er endret fra opsjonell til betinget
2017-03-17	2.09 - 775	Ny egenskap "Eier"

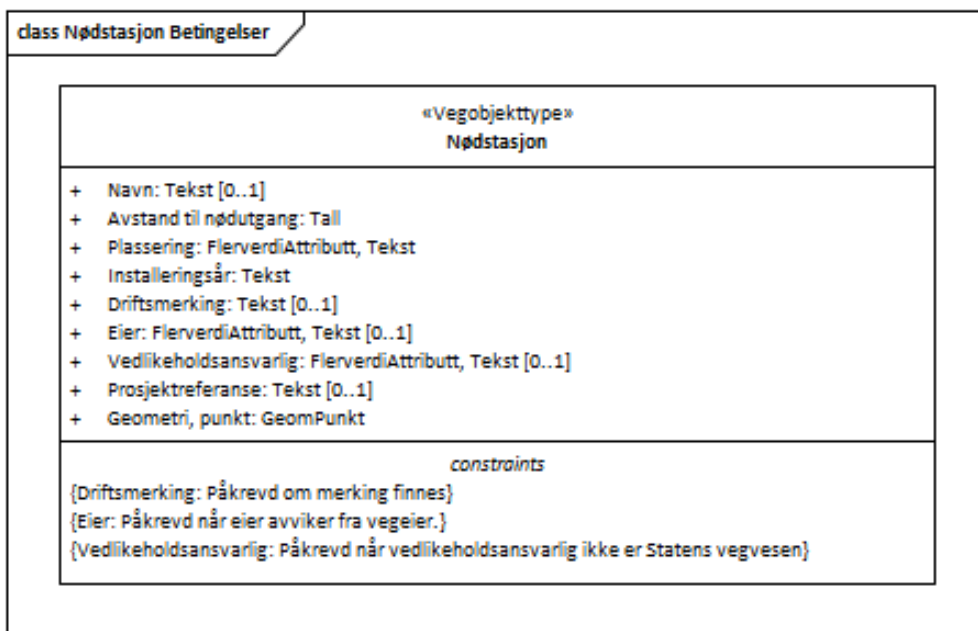
## 1. Kjente bruksområder og behov

Her listes kjente bruksområder for dataene, og hvilke behov disse bruksområdene har.

Bruksområde	Behov	Eksempel
Trafikksikkerhet	Plassering, type	
Drift og vedlikehold	Plassering, type	

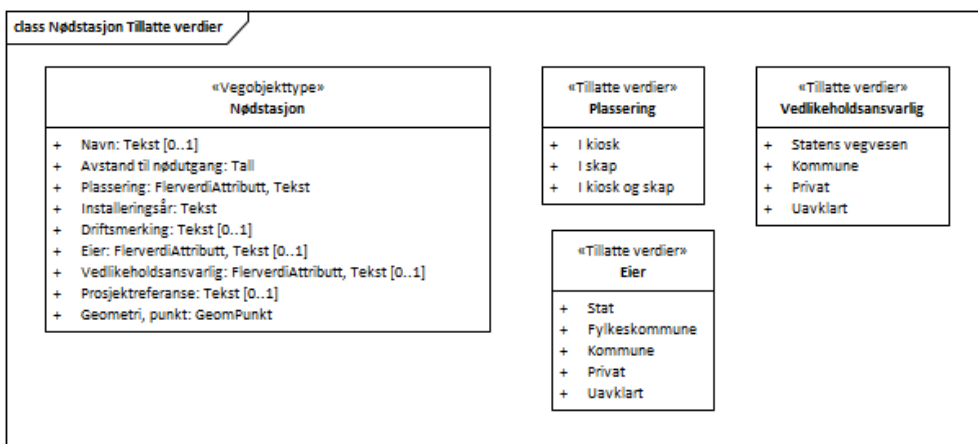
## 2. Innhold og struktur

### 2.1 UML-skjema



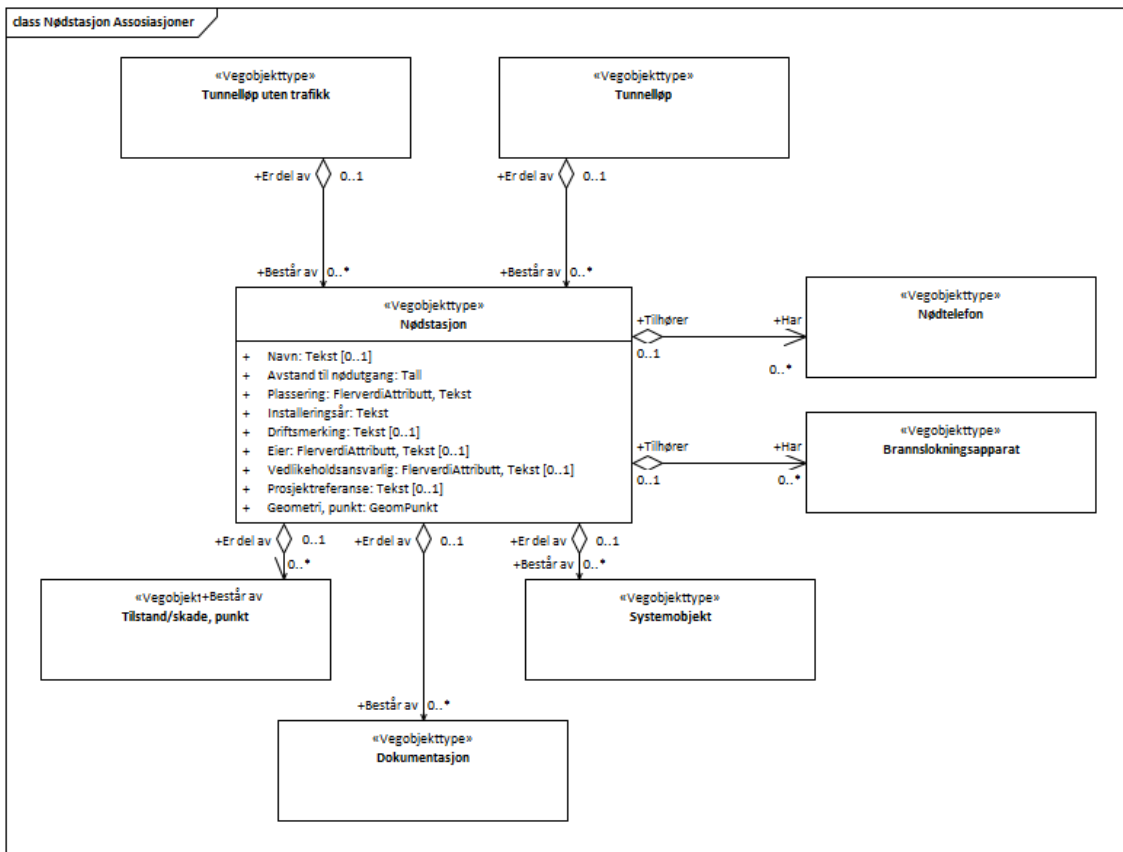
Figur 1: UML-skjema med betingelser

## Tillatte verdier



Figur 2: UML-skjema tillatte verdier

## UML-skjema med assosiasjoner



Figur 3: UML-skjema med assosiasjoner

## 2.2 Beskrivelse av vegobjekttype og tilhørende egenskapstyper

### Vegobjekttype

Navn vegobjekttype:

Nødstasjon

Definisjon:

Sted hvor det er plassert utstyr til bruk i nødsituasjoner, f.eks. brannslukker, nødtelefon etc. I henhold til Tunnelsikkerhetsforskriften skal en nødstasjon minimum være utstyrt med en nødtelefon og to brannslukningsapparater. Utstyr som er plassert utenfor kiosk, men nærmere kiosken enn 20 m, skal regnes som del av samme nødstasjon som kiosken.

Representasjon i vegnettet:

punkt

Sideposisjon:

Relevant

Kjørefelt:

Ikke relevant

### Egenskapstyper - geometri - tillatte verdier

Tabellen beskriver hver egenskapstype tilhørende vegobjekttypen.

<b>Egenskapstypenavn:</b>	Navn på egenskapstypen (attributtet)
<b>Verdi:</b>	Viser tillatte verdier for gitt egenskapstype
<b>Datatype:</b>	Viser datatype og feltlengde. T=Tekst, H=Heltall, D=desimaltall, DATO=dato, FVH/FVT=kodeliste som kan inneholde lister med heltall eller tekster. Heltall bak datatypen viser antall tegn/siffer.
<b>Betingelse:</b>	Angir egenskapstypens viktighet A = Absolutt påkrevd. Krav om verdi for å kunne lagre forekomst P = Påkrevd - Krav om verdi, men mulig å lagre forekomst uten verdi B = Betinget - Krav om verdi når gitte forutsetninger inntreffer O = Opsjonell - Ikke krav om verdi S = Opsjonell spesialinformasjon - Benyttes for spesielle formål. Ikke krav om verdi U = Utgår - Egenskapstype vil bli tatt ut av NVDB. Det skal ikke registreres nye data til denne. Slike egenskaper får prefiks 'Utgår_'
<b>Beskrivelse:</b>	Viser definisjon av egenskapstype, samt eventuell merknad knyttet til registrering av data

## Standard egenskapstyper

Egenskapstypenavn Tillatte verdier	Datatype	Betingelse	Beskrivelse	ID
Navn	T 6	O	Gir navn. Anbefalt mønster for navning: SOSxxx, der xxx er nummerering av nødstasjonen	9393
Avstand til nødutgang	D 6 (m)	P	Angir avstand til nærmeste nødutgang	9852
Plassering	FVT 30	P		4001
I kiosk			Nødstasjon er plassert i kiosk	5037
I skap			Nødstasjon er plassert i skap	5038
Utgår_Direkte på vegg				12884
I kiosk og skap			Nødstasjonen er plassert i kiosk, men brannslukkingsapparat er plassert i separat skap utenfor kiosken.	16070
Installeringsår	T 4	P	Angir hvilket år utstyret ble installert	9853
Driftsmerking	T 50	B	Gir unikt navn/id for objektet Merknad: Påkrevd om merking finnes	10473
Eier	FVT 50	B	Angir hvem som er eier av vegobjektet. Merknad: Påkrevd når eier avviker fra vegeier.	10985
Stat				18363
Fylkeskommune				18364
Kommune				18365
Privat				18366
Uavklart			Verdi benyttes inntil det er avklart hvem som er eier (ingen verdi tolkes som at vegeier er eier).	18367
Vedlikeholdsansvarlig	FVT 30	B	Angir hvem som er ansvarlig for vedlikehold Merknad: Påkrevd når vedlikeholdsansvarlig ikke er Statens vegvesen	9854
Statens vegvesen				16025
Kommune				16023
Privat				16024
Uavklart				17779
Prosjektreferanse	T 200	O	Referanse til prosjekt. Benyttes for å lettere kunne skille nye data fra eksisterende data i NVDB	11142

## Geometri egenskapstyper

Egenskapstypenavn	Datatype	Betingelse	Beskrivelse	ID
Geometri, punkt	GP	P	Gir punkt som geometrisk representerer objektet. Merknad: Grunnriss: Senter dør til skap/kiosk. Høydereferanse: Gulvnivå	5005

## 3. Kvalitetskrav

Kravmatrisen viser de forskjellige krav som stilles til kvalitet på de data som ligger i NVDB for den eller de objekttyper som er behandlet i dette dokumentet. Kravene går på:

**Aktualitet** = tidsfrist for oppdatering i NVDB i forhold til når fysisk objekt er driftsatt

**Fullstendighet** = krav til hvor komplett innlegging av objekt eller egenskap skal være

**Konsistens** = krav til sammenheng mellom objekter av samme eller forskjellig datatype

Kvalitetskravklasser:

1 = Europa- og riksveger

2 = Fylkesveger

3 = Kommunale veger

4 = Private veger og skogsbilveger

Kravene under er gitt i henhold til ny datamodell, og viser maksimalt tillatt avvik

Krav nr	Kvalitets-element	Kvalitetsmål	Rel.vegob type	Egenskap type	Beskrivelse	Kvalitetsklasse			
						1	2	3	4
1222	Fullstendighet, manglende data	Andel manglende data		0	Alle Nødstasjon skal være registrert	0 %	0 %		
1223	Aktualitet	Tidsperiode, forsinkelse		0	Data skal være inne i NVDB innen angitt frist	90 dager	90 dager		
1224	Fullstendighet, manglende data	Andel manglende data		Plassering	Plassering skal være angitt på alle objekter	0 %	0 %		
1225	Fullstendighet, manglende data	Andel manglende data		Geometri, punkt	Geometri, punkt skal være angitt på alle objekter	0 %	0 %		
1226	Absolutt stedfestings-nøyaktighet	Middelverdi av feil i stedfestings-nøyaktighet		Geometri, punkt	Awik i posisjon skal være innenfor gitt verdi	1 m	1 m		
1227	Fullstendighet, manglende data	Andel manglende data		Avstand til nødutgang	Avstand til nødutgang skal være angitt på alle objekter	0 %	0 %		
1291	Fullstendighet, manglende data	Andel manglende data		Installeringsår	Installeringsår skal være angitt på alle objekter	0 %	0 %		
1228	Fullstendighet, manglende data	Andel manglende data		Vedlikeholdsansvarlig	Vedlikeholdsansvarlig skal være angitt når vedlikeholdsansvarlig ikke er Statens vegvesen	0 %	0 %		
2334	Fullstendighet, manglende data	Andel manglende data		Driftsmerking	Driftsmerking skal være angitt om merking finnes	0 %	0 %		
2514	Fullstendighet, manglende data	Andel manglende data		Eier	Eier skal være angitt når eier avviker fra vegeier.	0 %	0 %		

## 4. Innsamlingsregler med eksempler

<b>Nr 1</b>	<b>Regel:</b>	<p>Et Nødstasjon-objekt skal registreres for hver nødstasjon ute på vegen i henhold til kravmatrisa.</p> <p>Nødstasjoner plassert på hver side av tunnellopet skal registreres som separate objekter, selv om de har ca. samme meterverdi.</p> <p>Der det er nødtelefon og brannsløkkingsapparat som er beregnet for bruk av alle trafikanter, registreres det en nødstasjon. Der slikt utstyr er plassert i teknisk rom eller annet område med begrenset tilgang, skal det ikke registreres Nødstasjon som mor til disse objektene.</p>
-------------	---------------	--

### Nødstasjon i kiosk



Avstand til nødutgang : 475 meter  
Driftsmerking : 241  
Installeringsår : 2005  
Plassering : I kiosk

### Nødstasjon i skap



Avstand til nødutgang : 6500 meter  
Driftsmerking : TB145  
Installeringsår : 2011  
Plassering : I skap

### Nødstasjon i eget rom(kiosk), med glassdør



Her er det en nødstasjon som er plassert i et lite rom  
Avstand til nødutgang : 268 meter  
Driftsmerking : 7  
Installeringsår : 2009  
Plassering : I kiosk

### Nødstasjon i kiosk, men med brannslukkingapparat i separat skap utenfor.



I dette tilfellet er nødstasjonen en kiosk, men brannslukkingapparatene er imidlertid



plassert i et eget skap et par meter til siden for kiosken. Dette registreres som én Nødstasjon på lik linje med andre nødstasjoner. For å beskrive at brannslukkingsapparatene er plassert i eget skap utenfor kiosken angis Plassering = "I kiosk og skap".

Avstand til nødutgang : 145 meter

Driftsmerking : xxx

Installeringsår : 2012

Plassering : I kiosk og skap