

Produktspesifikasjon

Datagruppe:	1	Alle
Vegobjekttype:	1.0	Gjerdeport (ID=855)
Datakatalog versjon:	2.09 - 775	
Sist endret:	2016-06-23	
Definisjon:	Passasje i gjerder eller skjermer.	
Kommentar:		

Oppdateringslogg

Dato	Datakatalog versjon	Endringer
2013-10-17		Første versjon
2015-03-19		Krav til nøyaktighet endret fra 10 cm til 1 m
2016-06-23	2.09 - 775	Ny tillatt verdi "Uavklart" på egenskapene "Eier" og "Vedlikeholdsansvarlig"

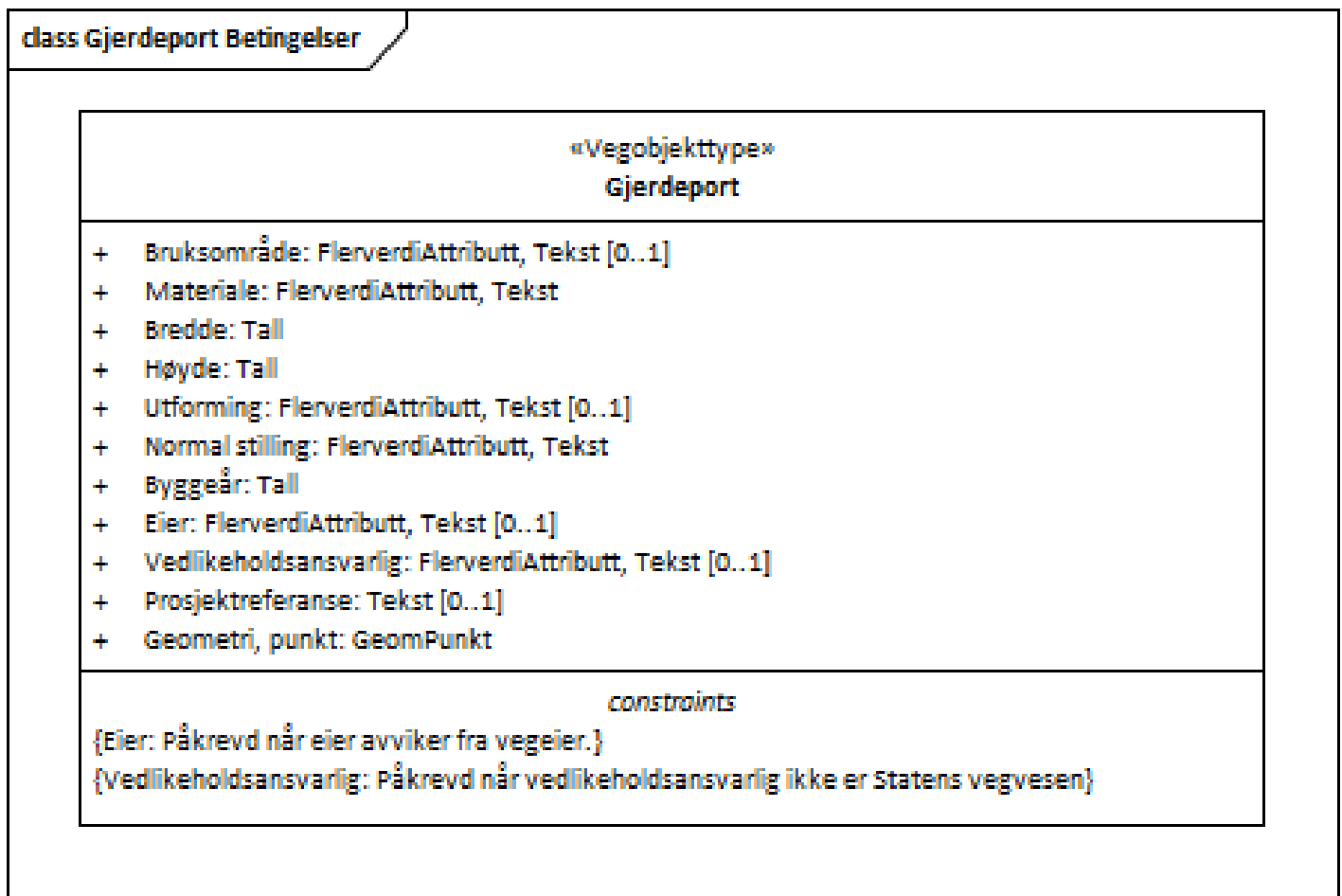
1. Kjente bruksområder og behov

Her listes kjente bruksområder for dataene, og hvilke behov disse bruksområdene har.

Bruksområde	Behov	Eksempel
Drift og vedlikehold	Stedfesting, type	

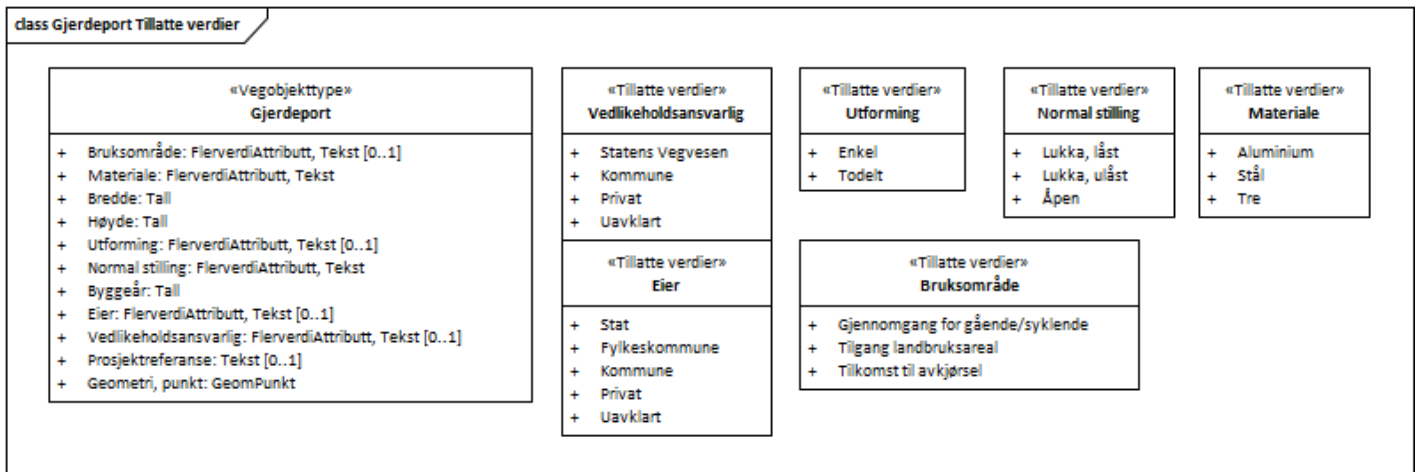
2. Innhold og struktur

2.1 UML-skjema



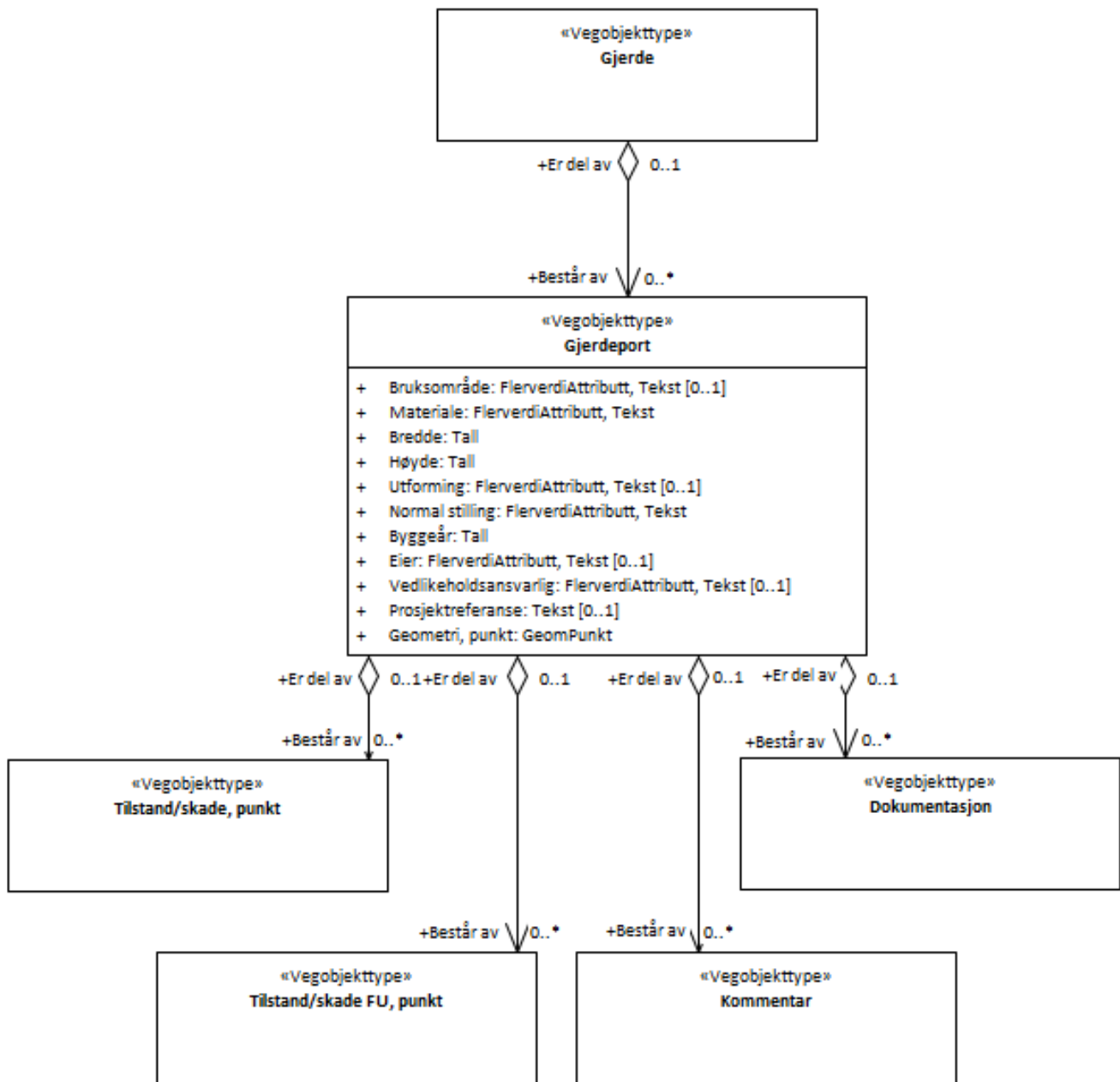
Figur 1: UML-skjema med betingelser

Tillatte verdier



Figur 2:UML-skjema tillatte verdier

UML-skjema med assosiasjoner



Figur 3:UML-skjema med assosiasjoner

2.2 Beskrivelse av vegobjekttype og tilhørende egenskapstyper

Vegobjekttype

Navn vegobjekttype:	Gjerdeport
Definisjon:	Passasje i gjerder eller skjermes.
Representasjon i vegnettet:	punkt
Sideposisjon:	Påkrevd
Kjørefelt:	Ikke relevant

Egenskapstyper - geometri - tillatte verdier

Tabellen beskriver hver egenskapstype tilhørende vegobjekttypen.

Egenskapstypenavn:	Navn på egenskapstypen (attributtet)
---------------------------	--------------------------------------

Verdi:	Viser tillatte verdier for gitt egenskapstype
Datatype:	Viser datatype og feltlengde. T=Tekst, H=Heltall, D=desimaltall, DATO=dato, FVH/FVT=kodeliste som kan inneholde lister med heltall eller tekster. Heltall bak datatypen viser antall tegn/siffer.
Betingelse:	Angir egenskapstypens viktighet A = Absolutt påkrevd. Krav om verdi for å kunne lagre forekomst P = Påkrevd - Krav om verdi, men mulig å lagre forekomst uten verdi B = Betinget - Krav om verdi når gitte forutsetninger inntreffer O = Opsjonell - Ikke krav om verdi S = Opsjonell spesialinformasjon - Benyttes for spesielle formål. Ikke krav om verdi U = Utgår - Egenskapstype vil bli tatt ut av NVDB. Det skal ikke registreres nye data til denne. Slike egenskaper får prefiks 'Utgår_'
Beskrivelse:	Viser definisjon av egenskapstype, samt eventuell merknad knyttet til registrering av data

Standard egenskapstyper

Egenskapstypenavn	Datatype	Betingelse	Beskrivelse	ID
Tillatte verdier				
Bruksområde	FVT 50	O	Angir hva vegobjektet brukes til, hvilken funksjon det har	9773
Gjennomgang for gående/syklende				15907
Tilgang landbruksareal				15908
Tilkomst til avkjørsel				15909
Materiale	FVT 50	P	Angir materiale	9778
Aluminium				15914
Stål				15915
Tre				15916
Bredde	D 5 (m)	P		9772
Høyde	D 5 (m)	P	Angir egenhøyde av vegobjektet	9777
Utforming	FVT 7	O	Angir hvilken utforming grinda har	9781
Enkel				15920
Todelt				15921
Normal stilling	FVT 15	P	Angir hva som er normal stilling for dør	9780
Lukka, låst				15917
Lukka, ulåst				15918
Åpen				15919
Byggeår	H 4	P	Angir byggeår for vegobjektet	10302
Eier	FVT 50	B	Angir hvem som er eier av vegobjektet. Merknad: Påkrevd når eier avviker fra vegeier.	9774
Stat				15910
Fylkeskommune				15911
Kommune				15912
Privat				15913
Uavklart			Verdi benyttes inntil det er avklart hvem som er eier (ingen verdi tolkes som at vegeier er eier).	17624
Vedlikeholdsansvarlig	FVT 50	B	Angir hvem som er ansvarlig for vedlikehold Merknad: Påkrevd når vedlikeholdsansvarlig ikke er Statens vegvesen	9775
Statens Vegvesen				15926
Kommune				15927
Privat				15928
Uavklart				17778
Prosjektreferanse	T 200	O	Referanse til prosjekt. Benyttes for å lettere kunne skille nye data fra eksisterende data i NVDB	11170

Geometri egenskapstyper

Egenskapstypenavn	Datatype	Betingelse	Beskrivelse	ID
Geometri, punkt	GP	P	Gir punkt som geometrisk representerer objektet. Merknad: Grunnriss: Senter port. Høydereferanse: Terreng	9776

3. Kvalitetskrav

Kravmatrisen viser de forskjellige krav som stilles til kvalitet på de data som ligger i NVDB for den eller de objekttyper som er behandlet i dette dokumentet. Kravene går på:

Aktualitet = tidsfrist for oppdatering i NVDB i forhold til når fysisk objekt er driftsatt

Fullstendighet = krav til hvor komplett innlegging av objekt eller egenskap skal være

Konsistens = krav til sammenheng mellom objekter av samme eller forskjellig datatype

Kvalitetskravklasser:

1 = Europa- og riksveger

2 = Fylkesveger

3 = Kommunale veger

4 = Private veger og skogsbilveger

Kravene under er gitt i henhold til ny datamodell, og viser maksimalt tillatt avvik

Krav nr	Kvalitets-element	Kvalitetsmål	Rel.vegob type	Egenskap type	Beskrivelse	Kvalitetsklasse			
						1	2	3	4
1023	Fullstendighet, manglende data	Andel manglende data		0	Alle Gjerdeport skal være registrert	0 %	0 %		
1031	Aktualitet	Tidsperiode, forsinkelse		0	Gjerdeport skal være inne i NVDB innen angitt frist	90 dager	90 dager		
1028	Fullstendighet, manglende data	Andel manglende data		Høyde	Høyde skal være angitt på alle objekter	0 %	0 %		
1029	Fullstendighet, manglende data	Andel manglende data		Materiale	Materiale skal være angitt på alle objekter	0 %	0 %		
1030	Absolutt stedfestingsnøyaktighet	Middelverdi av feil i stedfestingsnøyaktighet		Geometri, punkt	Avvik i posisjon skal være innenfor gitt verdi	1 m	1 m		
1121	Fullstendighet, manglende data	Andel manglende data		Geometri, punkt	Geometri, punkt skal være angitt på alle objekter	0 %	0 %		
1047	Fullstendighet, manglende data	Andel manglende data		Bredde	Bredde skal være angitt på alle objekter				
1123	Fullstendighet, manglende data	Andel manglende data		Normal stilling	Normal stilling skal være angitt på alle objekter	0 %	0 %		
1026	Fullstendighet, manglende data	Andel manglende data		Eier	Eier skal være angitt når eier avviker fra vegeier.	0 %	0 %		
1027	Fullstendighet, manglende data	Andel manglende data		Vedlikeholdsansvarlig	Vedlikeholdsansvarlig skal være angitt når vedlikeholdsansvarlig ikke er Statens vegvesen	0 %	0 %		
1934	Fullstendighet, manglende data	Andel manglende data		Byggeår	Byggeår skal være angitt for nye forekomster, der det er kjent for eksisterende	0 %	0 %		

4. Innsamlingsregler med eksempler

Et Gjerdeportobjekt skal registreres for hver Gjerdeport ute langs vegen i henhold til kravmatrisa.

Nr 1 Regel:

I hovedsak registreres gjerdeport der Statens vegvesen har ansvaret for vedlikehold av en skjerm eller et gjerde med tilhørende porter.

Gjerdeport til hage

Her er det en port til en hage
Bredde: 1 m
Bruksområde: Gjennomgang
gående/syklende
Høyde: 0.8 m
Materiale: Stål

**Gjerdeport ved ferist**

Her er det en grind ved en ferist som kan åpnes slik at man slipper å gå/sykle over selve feristen
Bredde: 2 m
Bruksområde: Gjennomgang
gående/syklende
Høyde: 1.0 m
Materiale: Stål

