

Produktspesifikasjon

Datagruppe:	1	Alle
Vegobjekttype:	1.4120 Kabel (ID=92)	
Datakatalog versjon:	2.09 - 775	
Sist endret:	2017-06-07	
Definisjon:	Elektrisk eller optisk leder.	
Kommentar:		

Oppdateringslogg

Dato	Datakatalog versjon	Endringer
2013-10-17		Første versjon
2014-08-13		Ny innsamlingsregel for Bruksområde.
2015-03-19		Krav til nøyaktighet endret fra 10 cm til 20 cm
2016-03-07		Egenskap "Utgår_Varmekabel" slettet
2016-06-21		Egenskap "Utgår_Spenning" er fjernet
2016-06-23		Ny tillatt verdi "Uavklart" på egenskapene "Eier" og "Vedlikeholdsansvarlig"
2016-10-28		"Farge": Endret fra påkrevd til Betinga.
2017-03-07		"Typebetegnelse": Ny verdi "TXXP-RL 1KV 5X25mm", "prolight 5G50" og "prolight 5G25"
2017-06-07	2.09 - 775	"Typebetegnelse": Det er lagt inn Elnummer og suffiks (tall) på verdier med like navn

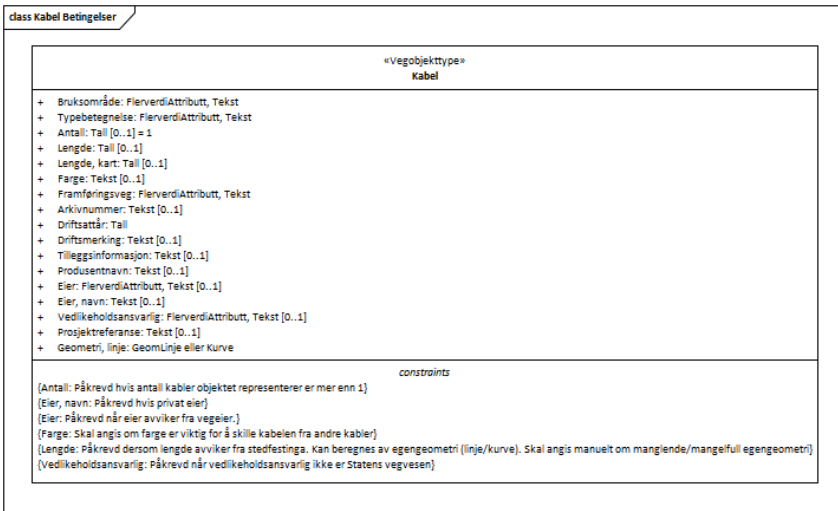
1. Kjente bruksområder og behov

Her listes kjente bruksområder for dataene, og hvilke behov disse bruksområdene har.

Bruksområde	Behov	Eksempel
MOTIV:NTP, statsbudsjett og årlig tildeling til regionene	Type, beliggenhet, eier, vedlikeholdsansvar	
Driftskontrakter: Tilbudsgrunnlag og kontrakt	Type, beliggenhet, vedlikeholdsansvar, spesielle egenskaper vedrørende drift	
Generell offentlig saksbehandling	Type, eier, beliggenhet	Påvisning i forbindelse med graving, Kartlegging
Elektro	Antall, bruksområde, type	Veglys, signalanlegg, tunnel, variable skilt, infotavler, toalettanlegg mm

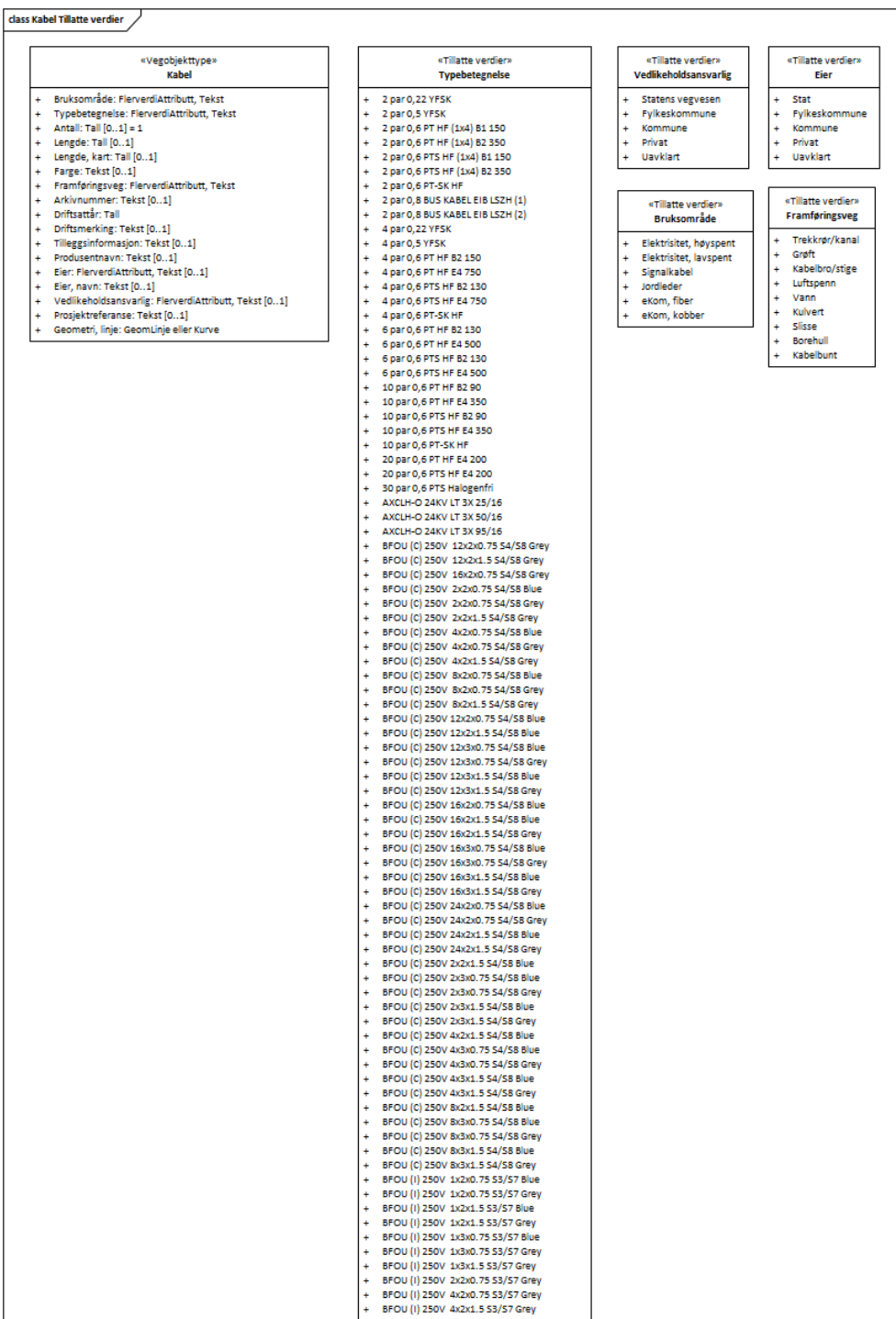
2. Innhold og struktur

2.1 UML-skjema



Figur 1: UML-skjema med betingelser

Tillatte verdier



+ BFOU (I) 250V 0x2x0.75 53/57 Grey
 + BFOU (I) 250V 12x2x0.75 53/57 Blue
 + BFOU (I) 250V 12x2x0.75 53/57 Grey
 + BFOU (I) 250V 12x2x1.5 53/57 Blue
 + BFOU (I) 250V 12x2x1.5 53/57 Grey
 + BFOU (I) 250V 12x3x0.75 53/57 Blue
 + BFOU (I) 250V 12x3x0.75 53/57 Grey
 + BFOU (I) 250V 12x3x1.5 53/57 Blue
 + BFOU (I) 250V 12x3x1.5 53/57 Grey
 + BFOU (I) 250V 16x2x0.75 53/57 Blue
 + BFOU (I) 250V 16x2x0.75 53/57 Grey
 + BFOU (I) 250V 16x2x1.5 53/57 Blue
 + BFOU (I) 250V 16x2x1.5 53/57 Grey
 + BFOU (I) 250V 16x3x0.75 53/57 Blue
 + BFOU (I) 250V 16x3x0.75 53/57 Grey
 + BFOU (I) 250V 16x3x1.5 53/57 Blue
 + BFOU (I) 250V 16x3x1.5 53/57 Grey
 + BFOU (I) 250V 1x2x2.5 53/57 Grey
 + BFOU (I) 250V 1x3x1.5 53/57 Blue
 + BFOU (I) 250V 24x2x0.75 53/57 Blue
 + BFOU (I) 250V 24x2x1.5 53/57 Grey
 + BFOU (I) 250V 24x2x1.5 53/57 Blue
 + BFOU (I) 250V 24x2x1.5 53/57 Grey
 + BFOU (I) 250V 2x2x0.75 53/57 Blue
 + BFOU (I) 250V 2x2x1.5 53/57 Blue
 + BFOU (I) 250V 2x2x1.5 53/57 Grey
 + BFOU (I) 250V 2x3x0.75 53/57 Blue
 + BFOU (I) 250V 2x3x0.75 53/57 Grey
 + BFOU (I) 250V 2x3x1.5 53/57 Blue
 + BFOU (I) 250V 2x3x1.5 53/57 Grey
 + BFOU (I) 250V 4x2x0.75 53/57 Blue
 + BFOU (I) 250V 4x2x1.5 53/57 Blue
 + BFOU (I) 250V 4x3x0.75 53/57 Blue
 + BFOU (I) 250V 4x3x0.75 53/57 Grey
 + BFOU (I) 250V 4x3x1.5 53/57 Blue
 + BFOU (I) 250V 4x3x1.5 53/57 Grey
 + BFOU (I) 250V 8x2x0.75 53/57 Blue
 + BFOU (I) 250V 8x2x1.5 53/57 Blue
 + BFOU (I) 250V 8x2x1.5 53/57 Grey
 + BFOU (I) 250V 8x3x0.75 53/57 Blue
 + BFOU (I) 250V 8x3x0.75 53/57 Grey
 + BFOU (I) 250V 8x3x1.5 53/57 Blue
 + BFOU (I) 250V 8x3x1.5 53/57 Grey
 + BFOU 0.6/1kV 12x1.5/10 P5/P12
 + BFOU 0.6/1kV 19x1.5/10 P5/P12
 + BFOU 0.6/1kV 1x300/16 P5/P12
 + BFOU 0.6/1kV 2x1.5/4 P5/P12
 + BFOU 0.6/1kV 2x2.5/6 P5/P12
 + BFOU 0.6/1kV 2x6/6 P5/P12
 + BFOU 0.6/1kV 3x1.5/6 P5/P12
 + BFOU 0.6/1kV 3x10/10 P5/P12
 + BFOU 0.6/1kV 3x16/16 P5/P12
 + BFOU 0.6/1kV 3x2.5/6 P5/P12
 + BFOU 0.6/1kV 3x35/16 P5/P12
 + BFOU 0.6/1kV 3x6/6 P5/P12
 + BFOU 0.6/1kV 4x1.5/6 P5/P12
 + BFOU 0.6/1kV 4x16/16 P5/P12
 + BFOU 0.6/1kV 4x2.5/6 P5/P12
 + BFOU 0.6/1kV 4x25/16 P5/P12
 + BFOU 0.6/1kV 4x50/25 P5/P12
 + BFOU 0.6/1kV 4x6/6 P5/P12
 + BFOU 0.6/1kV 4x95/50 P5/P12
 + BFOU 0.6/1kV 7x1.5/6 P5/P12
 + BFOU 0.6/1kV 12x2.5 /10 P5/P12
 + BFOU 0.6/1kV 19x2.5 /10 P5/P12
 + BFOU 0.6/1kV 1x150/10 P5/P12
 + BFOU 0.6/1kV 1x185 / 10 P5/P12
 + BFOU 0.6/1kV 1x240/16 P5/P12
 + BFOU 0.6/1kV 1x95/10 P5/P12
 + BFOU 0.6/1kV 27x1.5 /16 P5/P12
 + BFOU 0.6/1kV 27x2.5 /16 P5/P12
 + BFOU 0.6/1kV 2x10/ 10 P5/P12
 + BFOU 0.6/1kV 2x16/ 16 P5/P12
 + BFOU 0.6/1kV 2x4 /6 P5/P12
 + BFOU 0.6/1kV 3x120/60 P5/P12
 + BFOU 0.6/1kV 3x150/60 P5/P12
 + BFOU 0.6/1kV 3x25 /16 P5/P12
 + BFOU 0.6/1kV 3x4 /6 P5/P12
 + BFOU 0.6/1kV 3x50 / 25 P5/P12
 + BFOU 0.6/1kV 3x70 / 35 P5/P12
 + BFOU 0.6/1kV 3x95 /50 P5/P12
 + BFOU 0.6/1kV 4x10/ 10 P5/P12
 + BFOU 0.6/1kV 4x35 / 16 P5/P12
 + BFOU 0.6/1kV 4x4 /6 P5/P12
 + BFOU 0.6/1kV 4x70/ 35 P5/P12
 + BFOU 0.6/1kV 7x2.5/6 P5/P12
 + BFSI 1kV 2X6/6
 + BFSI 1kV 3X10/10
 + BFSI 1kV 3X150/70
 + BFSI 1kV 3X16/16
 + BFSI 1kV 3X25/16
 + BFSI 1kV 3X35/16
 + BFSI 1kV 3X50/25
 + BFSI 1kV 3X6/6
 + BFSI 1kV 3X70/35
 + BFSI 1kV 3X95/50
 + BFSI 1kV 4X10/10
 + BFSI 1kV 4X150/70
 + BFSI 1kV 4X16/16
 + BFSI 1kV 4X25/16
 + BFSI 1kV 4X35/16
 + BFSI 1kV 4X50/25
 + BFSI 1kV 4X6/6
 + BFSI 1kV 4X70/35
 + BFSI-EMC 1kV 2X1,5/1,5
 + BFSI-EMC 1kV 2X2,5/2,5
 + BFSI-EMC 1kV 3X1,5/1,5
 + BFSI-EMC 1kV 3X2,5/2,5
 + BFSI-EMC 1kV 3X4/4
 + BFSI-EMC 1kV 4X1,5/1,5
 + BFSI-EMC 1kV 4X2,5/2,5
 + BI 500V 3G1,5
 + BI 500V 3G2,5
 + CATV 0,8/3,6 59F 67% PVC
 + CATV 0,8/3,6 59F 67% PVC B2 130
 + CATV 0,8/3,6 59F tri 77% PVC
 + CATV 1,0/4,6 6F 60% PVC
 + CATV 1,0/4,6 6F 60% PVC B2 100
 + CATV 1,0/4,6 6F tri 77% LSZH
 + CATV 1,0/4,6 6F tri 77% PEF
 + CATV 1,0/4,6 6F tri 77% PVC
 + CATV 1,6/7,3 11F tri 77% LSZH
 + CATV 1,6/7,3 11F tri 77% PEF
 + EFSP 3kV 1x5/6 SORT
 + EX 1kV 2X25A
 + EX 1kV 3X25A
 + EX 1kV 3X50A
 + EX 1kV 3X95A
 + EX 1kV 4X25A
 + EX 1kV 4X50A
 + EX 1kV 4X95A
 + G12-50 TB LSZH OM2
 + G12-50 TBW ST LSZH OM2
 + G12-50 TBW ST LSZH OM3

- + G12-50 UT30 LSZH OM2
- + G12-62,5 TB LSZH OM1
- + G12-62,5 TBW LSZH OM1
- + G12-62,5/125 QIQG-#3,7-R1,0 TIA
- + G12-9 AWAI
- + G12-9 GRSQBDV
- + G12-9 QXWE 0403LV-D7,0
- + G12-9 QXWE 0403LV-D9,0
- + G12-9 QXWE 0403LV-W1,4
- + G12-9 QXWE W0,7 MONO
- + G12-9 QXXE-0403LV-D
- + G12-9D QXXE (2,3 mm)
- + G12-9D TB LSZH
- + G12-9D TBW ST LSZH
- + G12-9D/125 QIQG-#3,7-R1,0 TIA
- + G144-9 QXWE 0403LV-D7,0
- + G144-9 QXWE 0403LV-D9,0
- + G144-9 QXWE 0403LV-W1,4
- + G144-9 QXXE-0403LV-D
- + G144-9D QXXE (2,3 mm)
- + G192-9 QXWE 0403LV-D7,0
- + G192-9 QXWE 0403LV-D9,0
- + G192-9 QXWE 0403LV-W1,4
- + G192-9 QXXE-0403LV-D
- + G24-50 TB LSZH OM2
- + G24-50 TBW ST LSZH OM2
- + G24-50 TBW ST LSZH OM3
- + G24-50 UT30 LSZH OM2
- + G24-62,5 TB LSZH OM1
- + G24-62,5 TBW LSZH OM1
- + G24-62,5/125 QIQG-#3,7-R1,0 TIA
- + G24-657A1 QXXE MIKRO (1,6 mm)
- + G24-9 AWAI
- + G24-9 GRSQBDV
- + G24-9 QXWE 0403LV-D7,0
- + G24-9 QXWE 0403LV-D9,0
- + G24-9 QXWE 0403LV-W1,4
- + G24-9 QXXE-0403LV-D
- + G24-9 QXXI
- + G24-9D QXXE (2,3 mm)
- + G24-9D TB LSZH
- + G24-9D TBW ST LSZH
- + G24-9D/125 QIQG-#3,7-R1,0 TIA
- + G2-50 2C LSZH OM2
- + G2-62,5 2C LSZH OM1, Red
- + G288-9D QXXE-0403LV-D
- + G384-9D QXXE-0403LV-D
- + G432-9D QXXE-0403LV-D
- + G4-50 TB LSZH OM2
- + G4-50 TBW ST LSZH OM2
- + G4-50 TBW ST LSZH OM3
- + G4-50 UT30 LSZH OM2
- + G4-62,5 TB LSZH OM1
- + G4-62,5 TBW LSZH OM1
- + G48-657A1 QXXE MIKRO (1,6 mm)
- + G48-9 GRSQBDV
- + G48-9 QXWE 0403LV-D7,0
- + G48-9 QXWE 0403LV-D9,0
- + G48-9 QXWE 0403LV-W1,4
- + G48-9 QXXE-0403LV-D
- + G48-9 QXXI
- + G48-9D QXXE (2,3 mm)
- + G4-9 GRSQBDV
- + G4-9 QXWE W0,7 MONO
- + G4-9D TB LSZH
- + G4-9D TBW ST LSZH
- + G6-50 TB LSZH OM2
- + G6-50 UT30 LSZH OM2
- + G6-50 TBW ST LSZH OM2
- + G6-62,5 TB LSZH OM1
- + G6-50 TBW ST LSZH OM3
- + G6-62,5 TBW LSZH OM1
- + G6-9D TB LSZH
- + G6-9D TBW ST LSZH
- + G72-9 GRSQBDV
- + G8-50 TB LSZH OM2
- + G8-50 TBW ST LSZH OM2
- + G8-50 TBW ST LSZH OM3
- + G8-50 UT30 LSZH OM2
- + G8-62,5 TB LSZH OM1
- + G8-62,5 TBW LSZH OM1
- + G8-9 GRSQBDV
- + G8-9 QXWE W0,7 MONO
- + G8-9D TB LSZH
- + G8-9D TBW ST LSZH
- + G96-657A1 QXXE MIKRO (1,6 mm)
- + G96-9 GRSQBDV
- + G96-9 QXWE 0403LV-D7,0
- + G96-9 QXWE 0403LV-D9,0
- + G96-9 QXWE 0403LV-W1,4
- + G96-9 QXXE-0403LV-D
- + G96-9 QXXI
- + G96-9D QXXE (2,3 mm)
- + IFLI 250V 2X1/1 MM - R
- + IFLI 250V 2x1/1-R B2 150
- + IFLI 500V 2X1,5/1,5
- + IFLI 500V 2X1,5/1,5 (BUNT)
- + IFLI 500V 2X2,5/2,5
- + IFLI 500V 2X2,5/2,5 (BUNT)
- + IFLI 500V 2X4/4
- + IFLI 500V 2X4/4 (BUNT)
- + IFLI 500V 2X6/6
- + IFLI 500V 2X6/6 (BUNT)
- + IFLI 500V 3X1,5/1,5
- + IFLI 500V 3X1,5/1,5 (BUNT)
- + IFLI 500V 3X2,5/2,5
- + IFLI 500V 3X2,5/2,5 (BUNT)
- + IFLI 500V 4X1,5/1,5
- + IFLI 500V 4X1,5/1,5 (BUNT)
- + IFLI 500V 4X2,5/2,5
- + IFLI 500V 4X2,5/2,5 (BUNT)
- + IFSI 1KV 3X10/10
- + IFSI 1KV 3X150/70
- + IFSI 1KV 3X150A/41
- + IFSI 1KV 3X16/16
- + IFSI 1KV 3X240 A/72
- + IFSI 1KV 3X25/16
- + IFSI 1KV 3X25A/10
- + IFSI 1KV 3X35/16
- + IFSI 1KV 3X50/25
- + IFSI 1KV 3X50A/15
- + IFSI 1KV 3X95 A/29
- + IFSI 1KV 3X95/50
- + IFSI 1KV 4X10/10
- + IFSI 1KV 4X120/70
- + IFSI 1KV 4X150/70
- + IFSI 1KV 4X150A/41
- + IFSI 1KV 4X16/16
- + IFSI 1KV 4X185/95
- + IFSI 1KV 4X240/120
- + IFSI 1KV 4X240A/72
- + IFSI 1KV 4X25 A/10
- + IFSI 1KV 4X25/16

- + IFSI 1KV 4X35/16
- + IFSI 1KV 4X50 A/15
- + IFSI 1KV 4X50/25
- + IFSI 1KV 4X70/35
- + IFSI 1KV 4X95 A/29
- + IFSI 1KV 4X95/90
- + IFSI 500V 12X0,75
- + IFSI 500V 20X0,75
- + IFSI 500V 28X0,75
- + IFSI 500V 4X0,75
- + IFSI 500V 8X0,75
- + IFSI 750V 12X1,5
- + IFSI 750V 12X2,5
- + IFSI 750V 19X1,5
- + IFSI 750V 19X2,5
- + IFSI 750V 27X1,5
- + IFSI 750V 37X1,5
- + IFSI 750V 5X1,5
- + IFSI 750V 7X1,5
- + IFSI 750V 7X2,5
- + IFSI-EMC 1KV 2X1,5/1,5
- + IFSI-EMC 1KV 2X2,5/2,5
- + IFSI-EMC 1KV 2X4/4
- + IFSI-EMC 1KV 2X6/6
- + IFSI-EMC 1KV 3X1,5/1,5
- + IFSI-EMC 1KV 3X2,5/2,5
- + IFSI-EMC 1KV 3X4/4
- + IFSI-EMC 1KV 3X6/6
- + IFSI-EMC 1KV 4X1,5/1,5
- + IFSI-EMC 1KV 4X2,5/2,5
- + IFSI-EMC 1KV 4X4/4
- + IFSI-EMC 1KV 4X6/6
- + IFXI 500V 3G1,5
- + IFXI 500V 3G2,5
- + IFXI 500V 4G1,5
- + IFXI 500V 4G2,5
- + IFXI 500V 5G1,5
- + IFXI 500V 5G2,5
- + IX 750V 25 G/G
- + IX 750V 6 G/G
- + Kat. 5 U/UTP LSZH 1000 Hvit
- + Kat. 5 U/UTP LSZH 305 Hvit
- + Kat. 5 U/UTP PVC 1000 Hvit
- + Kat. 5 U/UTP PVC 305 Hvit
- + Kat. 5 U/UTP PVC B2 130 Hvit
- + Kat. 6 U/UTP LSZH 82 150 Hvit
- + Kat. 6 U/UTP LSZH 1000 Hvit
- + Kat. 6 U/UTP LSZH 305 Hvit
- + Kat. 6 U/UTP LSZH 82 150 Hvit
- + Kat. 6 U/UTP PVC 1000 Hvit
- + Kat. 6 U/UTP PVC 305 Hvit
- + Kat. 6 U/UTP PVC B2 130 Hvit
- + KGE 25 MM2 (5,65 MM)
- + KGE 25mm² (Bunt 25m)
- + KGE 5,65 MM (BUNT 100 M)
- + KGF 25 MM2 (7X2,24)
- + KGF 35 MM2 (7X2,64)
- + KGF 50 MM2 (7X3,01)
- + KGF 95 MM2 (19X2,64)
- + KGF 120 MM2 (19X2,97)
- + KHF 25 MM2 (7X2,24)
- + KHF 35 MM2 (7X2,64)
- + KHF 50 MM2 (7X3,01)
- + KHF 70 MM2 (19X2,24)
- + KHF 95 MM2 (19X2,64)
- + MK-214 Mikrofonkabel
- + MK-250 Mikrofonkabel
- + Modular kabel 4x0,14 ,hv
- + Modular kabel 4x0,14 ,sv
- + Modular kabel 6x0,14 ,sv
- + Modular kabel 8x0,14 ,sv
- + N-LINE 6F 1,0/4,6 TRI 16-100
- + N-LINE KATS UTP 4PAR 16-100
- + N-LINE KAT6 U/UTP 16-100
- + PFSK 440V 12x0,22 500m
- + PFSK 440V 12x0,22 82 130m
- + PFSK 440V 12X0,5 82 60m
- + PFSK 440V 18x0,22 82 100m
- + PFSK 440V 18x0,5 100m
- + PFSK 440V 25x0,22 100m
- + PFSK 440V 25x0,5 100m
- + PFSK 440V 2x0,5 500m
- + PFSK 440V 2x0,5 82 130m
- + PFSK 440V 3x0,5 250m
- + PFSK 440V 3x0,5 82 130m
- + PFSK 440V 4X0,22 500m
- + PFSK 440V 4x0,22 81 130m
- + PFSK 440V 4X0,5 500m
- + PFSK 440V 4x0,5 82 130m
- + PFSK 440V 6x0,22 82 130m
- + PFSK 440V 6x0,5 500m
- + PFSK 440V 6x0,5 82 100m
- + PFSK 440V 8X0,22 500m
- + PFSK 440V 8x0,22 82 130m
- + PFSK 440V 8X0,5 82 90m
- + PFSK 1KV 2X1,5/1,5 (1)
- + PFSK 1KV 2X1,5/1,5 (2)
- + PFSK 1KV 2X1,5/1,5 (3)
- + PFSK 1KV 2X10/10
- + PFSK 1KV 2X16/16
- + PFSK 1KV 2X2,5/2,5 (1)
- + PFSK 1KV 2X2,5/2,5 (2)
- + PFSK 1KV 2X2,5/2,5 (3)
- + PFSK 1KV 2X4/4
- + PFSK 1KV 2X6/6
- + PFSK 1KV 3X1,5/1,5 (1)
- + PFSK 1KV 3X1,5/1,5 (2)
- + PFSK 1KV 3X1,5/1,5 (3)
- + PFSK 1KV 3X10/10
- + PFSK 1KV 3X120/70
- + PFSK 1KV 3X150 A/50
- + PFSK 1KV 3X150/70
- + PFSK 1KV 3X16/16
- + PFSK 1KV 3X185/95
- + PFSK 1KV 3X2,5/2,5 (1)
- + PFSK 1KV 3X2,5/2,5 (2)
- + PFSK 1KV 3X2,5/2,5 (3)
- + PFSK 1KV 3X240 A/70
- + PFSK 1KV 3X240/120
- + PFSK 1KV 3X25 A/10
- + PFSK 1KV 3X25/16 (1)
- + PFSK 1KV 3X35/16 (2)
- + PFSK 1KV 3X4/4
- + PFSK 1KV 3X50 A/16
- + PFSK 1KV 3X50/25
- + PFSK 1KV 3X6/6
- + PFSK 1KV 3X70/35
- + PFSK 1KV 3X85 A/35
- + PFSK 1KV 3X85/50
- + PFSK 1KV 4X1,5/1,5 (1)
- + PFSK 1KV 4X1,5/1,5 (2)
- + PFSK 1KV 4X10/10
- + PFSK 1KV 4X150 A/50
- + PFSK 1KV 4X16/16

+ PFSP 1KV 4X2,5/2,5
+ PFSP 1KV 4X240 A/70
+ PFSP 1KV 4X25 A/10
+ PFSP 1KV 4X25/16
+ PFSP 1KV 4X4/4
+ PFSP 1KV 4X50 A/16
+ PFSP 1KV 4X6/6
+ PFSP 1KV 4X95 A/35
+ PFSP 500V 12X0,75
+ PFSP 500V 20X0,75
+ PFSP 500V 28X0,75
+ PFSP 500V 4X0,75
+ PFSP 500V 8X0,75
+ PFSP 750V 12X1,5
+ PFSP 750V 12X2,5
+ PFSP 750V 18X1,5
+ PFSP 750V 18X2,5
+ PFSP 750V 27X1,5
+ PFSP 750V 27X1,5
+ PFSP 750V 37X1,5
+ PFSP 750V 5X1,5
+ PFSP 750V 5X2,5
+ PFSP 750V 7X1,5
+ PFSP 750V 7X2,5
+ PFXP 1KV 3G25 A
+ PFXP 1KV 4G10
+ PFXP 1KV 4G16
+ PFXP 1KV 4G25
+ PFXP 1KV 4G25 A
+ PFXP 1KV 4G35
+ PFXP 1KV 4G50
+ PFXP 1KV 4G50 A
+ PFXP 1KV 4G70
+ PFXP 1KV 4G95 A
+ PFXP 1KV 5G10
+ PFXP 1KV 5G16
+ PFXP 1KV 5G25 A
+ PFXP 1KV 5G50 A
+ PFXP 1KV 5G95 A
+ PFXP 500V 3G1,5 5N
+ PFXP 500V 3G1,5 B2 70
+ PFXP 500V 3G2,5 5N
+ PFXP 500V 3G2,5 B2 50
+ PFXP 500V 4G1,5 5N
+ PFXP 500V 4G1,5 B2 50
+ PFXP 500V 4G2,5 5N
+ PFXP 500V 5G1,5 5N
+ PFXP 500V 5G2,5 5N
+ PN 750V 10 BLÅ
+ PN 750V 10 BRUN
+ PN 750V 10 G/G
+ PN 750V 10 HVIT
+ PN 750V 10 SORT
+ PN 750V 16 BLÅ
+ PN 750V 16 BRUN
+ PN 750V 16 G/G (1)
+ PN 750V 16 G/G (2)
+ PN 750V 16 GUL/RØD (1)
+ PN 750V 16 GUL/RØD (2)
+ PN 750V 16 SORT (1)
+ PN 750V 16 SORT (2)
+ PN 750V 25 G/G (1)
+ PN 750V 25 G/G (2)
+ PN 750V 25 GUL/RØD
+ PN 750V 25 SORT (1)
+ PN 750V 25 SORT (2)
+ PN 750V 35 G/G (1)
+ PN 750V 35 G/G (2)
+ PN 750V 35 SORT (1)
+ PN 750V 35 SORT (2)
+ PN 750V 50 G/G
+ PN 750V 50 GUL/RØD
+ PN 750V 50 SORT
+ PN 750V 6 BLÅ B1 100
+ PN 750V 6 BRUN B1 100
+ PN 750V 6 G/G B1 100
+ PN 750V 70 G/G
+ PN 750V 70 SORT
+ PN 750V JETLINE 1,5 BLÅ
+ PN 750V JETLINE 1,5 BRUN
+ PN 750V JETLINE 1,5 G/G
+ PN 750V JETLINE 1,5 GRÅ
+ PN 750V JETLINE 1,5 SORT
+ PN 750V JETLINE 2,5 BLÅ
+ PN 750V JETLINE 2,5 BRUN
+ PN 750V JETLINE 2,5 G/G
+ PN 750V JETLINE 2,5 GRÅ
+ PN 750V JETLINE 2,5 SORT
+ PN Jetset 750V 3G1,5 B2 150
+ PN Jetset 750V 3G2,5 B2 100
+ PN Jetset 750V 3G4 B2 70
+ PN Jetset 750V 4G1,5 B2 100
+ PN Jetset 750V 4G2,5 B2 80
+ PR PLUS 500V 2X1,5/1,5 (1)
+ PR PLUS 500V 2X1,5/1,5 (2)
+ PR PLUS 500V 2X1,5/1,5 B2 100
+ PR PLUS 500V 2X2,5/2,5 (1)
+ PR PLUS 500V 2X2,5/2,5 (2)
+ PR PLUS 500V 2X2,5/2,5 B2 75
+ PR PLUS 500V 2X4/4 (1)
+ PR PLUS 500V 2X4/4 (2)
+ PR PLUS 500V 2X6/6 (1)
+ PR PLUS 500V 2X6/6 (2)
+ PR PLUS 500V 3X1,5/1,5 (1)
+ PR PLUS 500V 3X1,5/1,5 (2)
+ PR PLUS 500V 3X1,5/1,5 B2 50
+ PR PLUS 500V 3X2,5/2,5 (1)
+ PR PLUS 500V 3X2,5/2,5 (2)
+ PR PLUS 500V 3X2,5/2,5 B2 50
+ PR PLUS 500V 3X4/4 (1)
+ PR PLUS 500V 3X4/4 (2)
+ PR PLUS 500V 3X6/6 (1)
+ PR PLUS 500V 3X6/6 (2)
+ PR PLUS 500V 4X1,5/1,5 (1)
+ PR PLUS 500V 4X1,5/1,5 (2)
+ PR PLUS 500V 4X2,5/2,5 (1)
+ PR PLUS 500V 4X2,5/2,5 (2)
+ PUREAX 3G1,5mm2 H07BQ-F
+ PUREAX 3G2,5mm2 H07BQ-F
+ PUREAX 4G10mm2 H07BQ-F
+ PUREAX 4G16mm2 H07BQ-F
+ PUREAX 4G2,5mm2 H07BQ-F
+ PUREAX 4G4mm2 H07BQ-F
+ PUREAX 4G6mm2 H07BQ-F
+ PUREAX 5G10mm2 H07BQ-F
+ PUREAX 5G16mm2 H07BQ-F
+ PUREAX 5G2,5mm3 H07BQ-F
+ PUREAX 5G4mm2 H07BQ-F
+ PUREAX 5G6mm2 H07BQ-F
+ PVXP 250V 2x1/1MM B2 150
+ PVXP 250V 2X1/1 MM
+ RFOU (C) 250V 12x2x0.75 S2/56 Blue
+ RFOU (C) 250V 12x2x1.5 S2/56 Blue
+ RFOU (C) 250V 12x2x1.5 S2/56 Grey

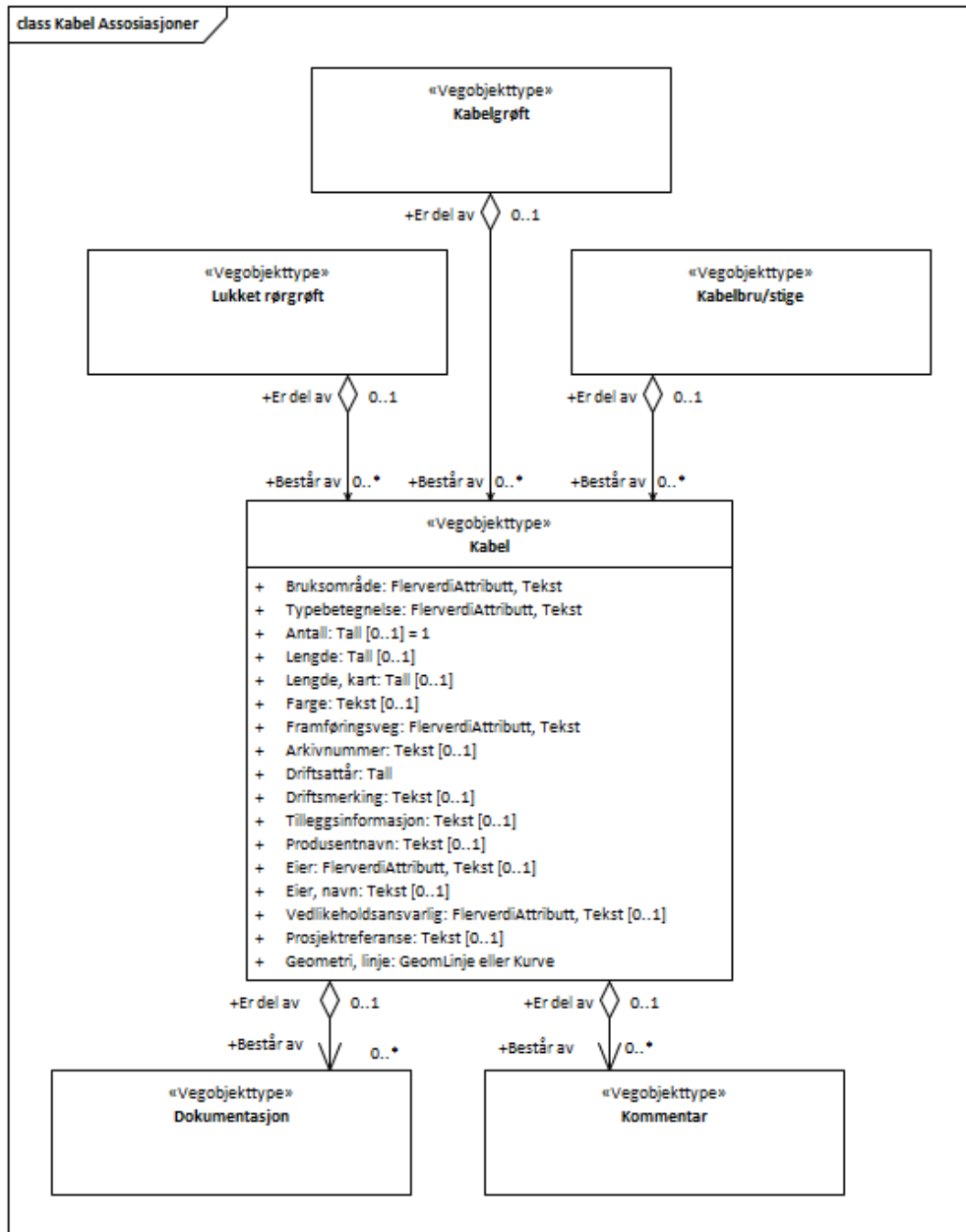
+ RFOU (C) 250V 12x3x0.75 52/56 Blue
 + RFOU (C) 250V 12x3x0.75 52/56 Grey
 + RFOU (C) 250V 12x3x1.5 52/56 Blue
 + RFOU (C) 250V 12x3x1.5 52/56 Grey
 + RFOU (C) 250V 16x2x0.75 52/56 Blue
 + RFOU (C) 250V 16x2x0.75 52/56 Grey
 + RFOU (C) 250V 16x2x1.5 52/56 Blue
 + RFOU (C) 250V 16x2x1.5 52/56 Grey
 + RFOU (C) 250V 16x3x0.75 52/56 Blue
 + RFOU (C) 250V 16x3x0.75 52/56 Grey
 + RFOU (C) 250V 16x3x1.5 52/56 Blue
 + RFOU (C) 250V 16x3x1.5 52/56 Grey
 + RFOU (C) 250V 24x2x0.75 52/56 Blue
 + RFOU (C) 250V 24x2x0.75 52/56 Grey
 + RFOU (C) 250V 24x2x1.5 52/56 Blue
 + RFOU (C) 250V 24x2x1.5 52/56 Grey
 + RFOU (C) 250V 2x2x1.5 52/56 Blue
 + RFOU (C) 250V 2x2x1.5 52/56 Grey
 + RFOU (C) 250V 2x3x0.75 52/56 Blue
 + RFOU (C) 250V 2x3x0.75 52/56 Grey
 + RFOU (C) 250V 2x3x1.5 52/56 Blue
 + RFOU (C) 250V 2x3x1.5 52/56 Grey
 + RFOU (C) 250V 4x2x1.5 52/56 Blue
 + RFOU (C) 250V 4x2x1.5 52/56 Grey
 + RFOU (C) 250V 4x3x0.75 52/56 Blue
 + RFOU (C) 250V 4x3x0.75 52/56 Grey
 + RFOU (C) 250V 4x3x1.5 52/56 Blue
 + RFOU (C) 250V 4x3x1.5 52/56 Grey
 + RFOU (C) 250V 8x2x1.5 52/56 Blue
 + RFOU (C) 250V 8x2x1.5 52/56 Grey
 + RFOU (C) 250V 8x3x0.75 52/56 Blue
 + RFOU (C) 250V 8x3x0.75 52/56 Grey
 + RFOU (C) 250V 8x3x1.5 52/56 Blue
 + RFOU (C) 250V 8x3x1.5 52/56 Grey
 + RFOU (I) 250V 1x2x0.75 51/55 Blue
 + RFOU (I) 250V 1x2x0.75 51/55 Grey
 + RFOU (I) 250V 1x3x0.75 51/55 Blue
 + RFOU (I) 250V 1x3x0.75 51/55 Grey
 + RFOU (I) 250V 2x2x0.75 51/55 Blue
 + RFOU (I) 250V 2x2x0.75 51/55 Grey
 + RFOU (I) 250V 2x2x1.5 51/55 Blue
 + RFOU (I) 250V 2x2x1.5 51/55 Grey
 + RFOU (I) 250V 2x3x0.75 51/55 Blue
 + RFOU (I) 250V 2x3x0.75 51/55 Grey
 + RFOU (I) 250V 2x3x1.5 51/55 Blue
 + RFOU (I) 250V 2x3x1.5 51/55 Grey
 + RFOU (I) 250V 4x2x0.75 51/55 Blue
 + RFOU (I) 250V 4x2x0.75 51/55 Grey
 + RFOU (I) 250V 4x2x1.5 51/55 Blue
 + RFOU (I) 250V 4x2x1.5 51/55 Grey
 + RFOU (I) 250V 4x3x0.75 51/55 Blue
 + RFOU (I) 250V 4x3x0.75 51/55 Grey
 + RFOU (I) 250V 4x3x1.5 51/55 Blue
 + RFOU (I) 250V 4x3x1.5 51/55 Grey
 + RFOU (I) 250V 8x2x0.75 51/55 Blue
 + RFOU (I) 250V 8x2x0.75 51/55 Grey
 + RFOU (I) 250V 8x2x1.5 51/55 Blue
 + RFOU (I) 250V 8x2x1.5 51/55 Grey
 + RFOU (I) 250V 8x3x0.75 51/55 Blue
 + RFOU (I) 250V 8x3x0.75 51/55 Grey
 + RFOU (I) 250V 8x3x1.5 51/55 Blue
 + RFOU (I) 250V 8x3x1.5 51/55 Grey
 + RFOU 0.6/1kV 3x25/16 P1/P8
 + RFOU 0.6/1kV 12x1.5 /16 P1/P8
 + RFOU 0.6/1kV 4x16 /16 P1/P8
 + RFOU 0.6/1kV 2x1.5 /4 P1/P8
 + RFOU 0.6/1kV 2x2.5 /4 P1/P8
 + RFOU 0.6/1kV 3x1.5 /4 P1/P8
 + RFOU 0.6/1kV 3x2.5 /6 P1/P8
 + RFOU 0.6/1kV 3x6 /6 P1/P8
 + RFOU 0.6/1kV 3x95/50 P1/P8
 + RFOU 0.6/1kV 4x1.5 / 6 P1/P8
 + RFOU 0.6/1kV 4x50/25 P1/P8
 + RFOU 0.6/1kV 7x1.5/6 P1/P8
 + RFOU 0.6/1kV 12x2.5 /10 P1/P8
 + RFOU 0.6/1kV 18x1.5 /10 P1/P8
 + RFOU 0.6/1kV 18x2.5 /10 P1/P8
 + RFOU 0.6/1kV 1x150/10 P1/P8
 + RFOU 0.6/1kV 1x185/10 P1/P8
 + RFOU 0.6/1kV 1x240/16 P1/P8
 + RFOU 0.6/1kV 1x300/16 P1/P8
 + RFOU 0.6/1kV 1x95/10 P1/P8
 + RFOU 0.6/1kV 27x1.5 /10 P1/P8
 + RFOU 0.6/1kV 27x2.5 /16 P1/P8
 + RFOU 0.6/1kV 2x10/10 P1/P8
 + RFOU 0.6/1kV 2x16/16 P1/P8
 + RFOU 0.6/1kV 2x4 /6 P1/P8
 + RFOU 0.6/1kV 2x6 /6 P1/P8
 + RFOU 0.6/1kV 3x10 /10 P1/P8
 + RFOU 0.6/1kV 3x120/60 P1/P8
 + RFOU 0.6/1kV 3x150/60 P1/P8
 + RFOU 0.6/1kV 3x16/16 P1/P8
 + RFOU 0.6/1kV 3x35 /16 P1/P8
 + RFOU 0.6/1kV 3x4 / 6 P1/P8
 + RFOU 0.6/1kV 3x50/25 P1/P8
 + RFOU 0.6/1kV 3x70/35 P1/P8
 + RFOU 0.6/1kV 4x10 / 10 P1/P8
 + RFOU 0.6/1kV 4x2.5 /6 P1/P8
 + RFOU 0.6/1kV 4x25 / 16 P1/P8
 + RFOU 0.6/1kV 4x35 / 16 P1/P8
 + RFOU 0.6/1kV 4x4 / 6 P1/P8
 + RFOU 0.6/1kV 4x6 /6 P1/P8
 + RFOU 0.6/1kV 4x70 /35 P1/P8
 + RFOU 0.6/1kV 4x95 /50 P1/P8
 + RFOU 0.6/1kV 7x2.5/6 P1/P8
 + RG11 Koaks 75 Ohm 500m
 + RG213 U Koaks 50 Ohm 100m
 + RG213 U Koaks 50 Ohm 500m
 + RG58 C/U Koaks 50 Ohm 100m
 + RG58 C/U Koaks 50 Ohm 500m

- + RG59 B/U Koaks 75 Ohm 100m Hv.
- + RG59 B/U Koaks 75 Ohm 500m
- + RG59 B/U Koaks 75 Ohm 82 130
- + RG59+RK 2x0,75 Videokoaks 100m
- + RG59+RK 2x0,75 Videokoaks 500m
- + RK 500V 0,75 BLÅ
- + RK 500V 0,75 BRUN
- + RK 500V 0,75 G/G
- + RK 500V 0,75 GRÅ
- + RK 500V 0,75 HVIT
- + RK 500V 0,75 ORANGE
- + RK 500V 0,75 RØD
- + RK 500V 0,75 SORT
- + RK 750V 1,5 BLÅ
- + RK 750V 1,5 BRUN
- + RK 750V 1,5 G/G
- + RK 750V 1,5 GRÅ
- + RK 750V 1,5 HVIT
- + RK 750V 1,5 RØD
- + RK 750V 1,5 SORT
- + RK 750V 10 BLÅ
- + RK 750V 10 BRUN
- + RK 750V 10 G/G
- + RK 750V 10 HVIT
- + RK 750V 10 SORT
- + RK 750V 16 BLÅ
- + RK 750V 16 BRUN
- + RK 750V 16 G/G
- + RK 750V 16 GRÅ
- + RK 750V 16 HVIT
- + RK 750V 16 SORT
- + RK 750V 2,5 BLÅ
- + RK 750V 2,5 BRUN
- + RK 750V 2,5 G/G
- + RK 750V 2,5 GRÅ
- + RK 750V 2,5 HVIT
- + RK 750V 2,5 RØD
- + RK 750V 2,5 SORT
- + RK 750V 25 G/G
- + RK 750V 25 SORT
- + RK 750V 35 G/G
- + RK 750V 35 SORT
- + RK 750V 4 BLÅ
- + RK 750V 4 BRUN
- + RK 750V 4 G/G
- + RK 750V 4 HVIT
- + RK 750V 4 SORT
- + RK 750V 50 G/G
- + RK 750V 50 SORT
- + RK 750V 6 BLÅ
- + RK 750V 6 BRUN
- + RK 750V 6 G/G
- + RK 750V 6 HVIT
- + RK 750V 6 SORT
- + RK 750V 70 G/G
- + TFSP 1KV 3X150 A/50
- + TFSP 1KV 3X240 A/70
- + TFSP 1KV 3X95 A/35
- + TFSP 1KV 4G150 A/50
- + TFSP 1KV 4G240A/70
- + TFSP 1KV 4G25A/10
- + TFSP 1KV 4G50A/16
- + TFSP 1KV 4G95 A/35
- + TFXP 1KV 4G150 A
- + TFXP 1KV 4G240 A
- + TFXP 1KV 4G25 A
- + TFXP 1KV 4G50 A
- + TFXP 1KV 4G95 A
- + TFXP-O 1KV 4G150A OPTO B-tall
- + TFXP-O 1KV 4G240A OPTO B-tall
- + TFXP-O 1KV 4G25A OPTO
- + TFXP-O 1KV 4G25A OPTO B-tall
- + TFXP-O 1KV 4G50A OPTO
- + TFXP-O 1KV 4G50A OPTO B-tall
- + TFXP-O 1KV 4G95A OPTO B-tall
- + TSLF 12KV 1X150 A/25
- + TSLF 12KV 1X240 A/35
- + TSLF 12KV 1X400 A/35
- + TSLF 12KV 1X50 A/16
- + TSLF 12KV 1X630 A/35
- + TSLF 12KV 3X1X150 A
- + TSLF 12KV 3X1X240 A
- + TSLF 12KV 3X1X50 A
- + TSLF 12KV TRIPPEL 1X150 A/25
- + TSLF 12KV TRIPPEL 1X240 A/35
- + TSLF 12KV TRIPPEL 1X50 A/16
- + TSLF 24KV 1X 50 A/16
- + TSLF 24KV 1X 95 A/25
- + TSLF 24KV 1X150 A/25
- + TSLF 24KV 1X240 A/35
- + TSLF 24KV 1X400 A/35
- + TSLF 24KV 1X630 A/50
- + TSLF 24KV 3X1X 50 A
- + TSLF 24KV 3X1X 95 A
- + TSLF 24KV 3X1X150 A
- + TSLF 24KV 3X1X240 A
- + TSLF 24KV TRIPPEL 1X 50 A/16
- + TSLF 24KV TRIPPEL 1X 95 A/25
- + TSLF 24KV TRIPPEL 1X150 A/25
- + TSLF 24KV TRIPPEL 1X240 A/35
- + TSLF 24KV TRIPPEL 1X400 A/35
- + TSLF-J 12 kv 3x1x150 A KGF25
- + TSLF-J 12 kv 3x1x150 A KGF50
- + TSLF-J 12 kv 3x1x240 A KGF25
- + TSLF-J 12 kv 3x1x240 A KGF50
- + TSLF-J 12 kv 3x1x50 A KGF25
- + TSLF-J 12 kv 3x1x50 A KGF50
- + TSLF-J 24 kv 3x1x150 A KGF25
- + TSLF-J 24 kv 3x1x150 A KGF50
- + TSLF-J 24 kv 3x1x240 A KGF25
- + TSLF-J 24 kv 3x1x240 A KGF50
- + TSLF-J 24 kv 3x1x50 A KGF25
- + TSLF-J 24 kv 3x1x50 A KGF50
- + TSLF-J 24 kv 3x1x95 A KGF25
- + TSLF-J 24 kv 3x1x95 A KGF50
- + TSLF-O 12kv 3x1x 50 A
- + TSLF-O 12kv 3x1x150 A
- + TSLF-O 12kv 3x1x240 A
- + TSLF-O 24kv 3x1x 50 A
- + TSLF-O 24kv 3x1x 95 A
- + TSLF-O 24kv 3x1x150 A
- + TSLF-O 24kv 3x1x240 A
- + TSLF-OJ 12kv 3x1x150A m/KGF25
- + TSLF-OJ 12kv 3x1x150A m/KGF50
- + TSLF-OJ 12kv 3x1x240A m/KGF25
- + TSLF-OJ 12kv 3x1x240A m/KGF50
- + TSLF-OJ 12kv 3x1x50A m/KGF25
- + TSLF-OJ 12kv 3x1x50A m/KGF50
- + TSLF-OJ 24 kv 3x1x 50A KGF25
- + TSLF-OJ 24 kv 3x1x 50A KGF50
- + TSLF-OJ 24 kv 3x1x 95A KGF25
- + TSLF-OJ 24 kv 3x1x 95A KGF50
- + TSLF-OJ 24 kv 3x1x150A KGF25

- + TSLF-OJ 24 kV 3x1x150A KGF50
- + TSLF-OJ 24 kV 3x1x240A KGF25
- + TSLF-OJ 24 kV 3x1x240A KGF50
- + TXSP 24kV 1x25 CU/15
- + TXSP 1kV 1x95 A
- + TXSP 1kV 1x95 CU
- + TXSP 1kV 1x150 A
- + TXSP 1kV 1x150 CU
- + TXSP 1kV 1x240 A
- + TXSP 1kV 1x240 CU
- + TXSP 1kV 1x300 A
- + TXSP 1kV 1x300 CU
- + TXSP 1kV 1x400 A
- + TXSP 1kV 1x400 CU
- + TXSP 1kV 1x630 A
- + TXSP - RL 1kV 5x25mm
- + PROlight 5G50
- + PROlight 5G25
- + Kabel, uspesifisert
- + Kabel, isolert
- + Kabel, isolert
- + Kabelbunt

Figur 2: UML-skjema tillatte verdier

UML-skjema med assosiasjoner



Figur 3: UML-skjema med assosiasjoner

2.2 Beskrivelse av vegobjekttype og tilhørende egenskapstyper

Vegobjekttype

Navn vegobjekttype:

Kabel

Definisjon:	Elektrisk eller optisk leder.
Representasjon i vegnettet:	strekning
Sideposisjon:	Relevant
Kjørefelt:	Ikke relevant

Egenskapstyper - geometri - tillatte verdier

Tabellen beskriver hver egenskapstype tilhørende vegobjekttypen.

Egenskapstypenavn:	Navn på egenskapstypen (attributtet)
Verdi:	Viser tillatte verdier for gitt egenskapstype
Datatype:	Viser datatype og feltlengde. T=Tekst, H=Heltall, D=desimaltall, DATO=dato, FVH/FVT=kodeliste som kan inneholde lister med heltall eller tekster. Heltall bak datatypen viser antall tegn/siffer.
Betingelse:	Angir egenskapstypens viktighet A = Absolutt påkrevd. Krav om verdi for å kunne lagre forekomst P = Påkrevd - Krav om verdi, men mulig å lagre forekomst uten verdi B = Betinget - Krav om verdi når gitte forutsetninger inntreffer O = Opsjonell - Ikke krav om verdi S = Opsjonell spesialinformasjon - Benyttes for spesielle formål. Ikke krav om verdi U = Utgår - Egenskapstype vil bli tatt ut av NVDB. Det skal ikke registreres nye data til denne. Slike egenskaper får prefiks 'Utgår_'
Beskrivelse:	Viser definisjon av egenskapstype, samt eventuell merknad knyttet til registrering av data

Standard egenskapstyper

Egenskapstypenavn Tillatte verdier	Datatype	Betingelse	Beskrivelse	ID
Bruksområde	FVT 50	P	Angir hva vegobjektet brukes til, hvilken funksjon det har	1274
Utgår_Veg og gatebelysning				3025
Elektrisitet, høyspent				3024
Elektrisitet, lavspent				3023
Signalkabel				3022
Utgår_Telekommunikasjon				3020
Jordleder				3026
eKom, kobber				3021
eKom, fiber				15950
Typebetegnelse	FVT 50	P	Angir hvilken type vegobjektet er av	1148
Antall	H 3 (stk)	B	Vegobjektet kan representere flere objekt av samme type. Det angis her hvor mange objekt dette objektet representerer. Merknad: Påkrevd hvis antall kabler objektet representerer er mer enn 1	2202
Lengde	D 6 (m)	B	Angir virkelig/målt lengde av vegobjektet. Inkludert Merknad: Påkrevd dersom lengde avviker fra stedfestinga. Kan beregnes av egegeometri (linje/kurve). Skal angis manuelt om manglende/mangelfull egegeometri	1327
Lengde, kart	D 6 (m)	O	Angir 2D kartlengde for vegobjektet i meter	9746
Farge	T 30	B	Angir hovedfarge til vegobjektet Merknad: Skal angis om farge er viktig for å skille kablen fra andre kabler	1293
Framføringsveg	FVT 50	P	Angir framføringsveg for kabel	2023
Trekkør/kanal				3772
Grøft				3774
Kabelbro/stige				3775
Luftspenn				3773
Vann			Kabel er lagt i vann/sjø	15883
Kulvert				14040

Slisse				14042
Borehull				14039
Kabelbunt				14041
Arkivnummer	T 250	O	Referanse til Statens vegvesen sitt arkivsystem Merknad: Dersom flere arkivnummer gis disse etter hverandre med semikolon mellom	9743
Driftsattår	H 4	P	Angir årstallet kabelen ble satt i drift	4076
Driftsmerking	T 50	O	Gir navn/id for kabelen. Merknad: Skal være unik innenfor samme elektriske anlegg	9744
Tilleggsinformasjon	T 255	O	Ekstra Informasjon om leverandør, produkt etc.	9748
Produsentnavn	T 50	O	Angir navn på firma som har produsert produktet	1531
Eier	FVT 50	B	Angir hvem som er eier av vegobjektet. Merknad: Påkrevd når eier avviker fra vegeier.	5811
Stat				8206
Fylkeskommune				10698
Kommune				8232
Privat				8258
Uavklart			Verdi benyttes inntil det er avklart hvem som er eier (ingen verdi tolkes som at vegeier er eier).	17561
Eier, navn	T 50	B	Navn på eier av vegobjektet Merknad: Påkrevd hvis privat eier	9745
Vedlikeholdsansvarlig	FVT 50	B	Angir hvem som er ansvarlig for vedlikehold Merknad: Påkrevd når vedlikeholdsansvarlig ikke er Statens vegvesen	8062
Statens vegvesen				10456
Fylkeskommune				15951
Kommune				10534
Privat				10612
Uavklart				17714
Prosjektreferanse	T 200	O	Referanse til prosjekt. Benyttes for å lettere kunne skille nye data fra eksisterende data i NVDB	11077

Geometri egenskapstyper

Egenskapstypenavn	Datatype	Betingelse	Beskrivelse	ID
Geometri, linje	GLK	P	Gir linje/curve som geometrisk representerer objektet. Merknad: Samme geometri som til FKB Kabelkanal el datasett Ledningsnett (Trekkrør/Trekkekanal). For kabler som ikke kan refereres til disse leveres slik: Grunnrissreferanse: Senterlinje kabel. Høydereferanse: topp kanal, trekkerør eller topp ledning.	4792

3. Kvalitetskrav

Kravmatrisen viser de forskjellige krav som stilles til kvalitet på de data som ligger i NVDB for den eller de objekttyper som er behandlet i dette dokumentet. Kravene går på:

Aktualitet = tidsfrist for oppdatering i NVDB i forhold til når fysisk objekt er driftsatt

Fullstendighet = krav til hvor komplett innlegging av objekt eller egenskap skal være

Konsistens = krav til sammenheng mellom objekter av samme eller forskjellig datatype

Kvalitetskravklasser:

1 = Europa- og riksveger

2 = Fylkesveger

3 = Kommunale veger

4 = Private veger og skogsbilveger

Kravene under er gitt i henhold til ny datamodell, og viser maksimalt tillatt avvik

Krav	Kvalitets-	Kvalitetsmål	Rel.vegob	Egenskap	Beskrivelse	Kvalitetsklasse
------	------------	--------------	-----------	----------	-------------	-----------------

nr	element	Kvalitetstype	type	type	Beskrivelse	1	2	3	4
900	Fullstendighet, manglende data	Andel manglende data		0	Alle Kabel skal være registrert	0 %	0 %		
913	Aktualitet	Tidsperiode, forsinkelse		0	Objektet skal være registrert i NVDB innen gitt frist etter at det settes i drift	90 dager	90 dager		
908	Absolutt stedfestingsnøyaktighet	Middelverdi av feil i stedfestingsnøyaktighet		Geometri, linje	Awik i posisjon skal være innenfor gitt verdi	20 cm	20 cm		
907	Fullstendighet, manglende data	Andel manglende data		Geometri, linje	Geometri, linje skal være angitt på alle objekter	0 %	0 %		
902	Fullstendighet, manglende data	Andel manglende data		Bruksområde	Bruksområde skal være angitt på alle objekter	0 %	0 %		
906	Fullstendighet, manglende data	Andel manglende data		Driftsattår	Driftsattår skal være angitt på alle objekter	0 %	0 %		
904	Fullstendighet, manglende data	Andel manglende data		Framføringsveg	Framføringsveg skal være angitt på alle objekter	0 %	0 %		
901	Fullstendighet, manglende data	Andel manglende data		Typebetegnelse	Typebetegnelse skal være angitt på alle objekter	0 %	0 %		
905	Fullstendighet, manglende data	Andel manglende data		Antall	Antall skal angis dersom Antall kabler objektet representerer er mer enn 1	0 %	0 %		
909	Fullstendighet, manglende data	Andel manglende data		Eier	Eier skal være angitt når Eier avviker fra vegeier	0 %	0 %		
912	Fullstendighet, manglende data	Andel manglende data		Eier, navn	Eier, navn skal være angitt hvis privat eier	0 %	0 %		
903	Fullstendighet, manglende data	Andel manglende data		Farge	Farge skal være angitt på alle objekter	0 %	0 %		
2015	Fullstendighet, manglende data	Andel manglende data		Lengde	Lengde skal være angitt dersom Lengde avviker fra stedfestinga	0 %	0 %		
910	Fullstendighet, manglende data	Andel manglende data		Vedlikeholdsansvarlig	Vedlikeholdsansvarlig skal være angitt dersom vedlikeholdsansvarlig ikke er Statens vegvesen	0 %	0 %		
914	Konseptuell konsistens	Andel objekter med avik fra regler i det konseptuelle skjemaet	Trekkerør kanal	0	Dersom framføringsveg er Trekkerør/kanal og trekkerør er registrert skal Kabel ha geometri i grunnriss som ligger innenfor trekkerørets bredde	10 cm	10 cm		
915	Konseptuell konsistens	Andel objekter med avik fra regler i det konseptuelle skjemaet	Kabelgrøft	0	Dersom framføringsveg er Kabelgrøft og kabelgrøft er registrert skal Kabel ha geometri i grunnriss som ligger innenfor kabelgrøftens bredde	10 cm	10 cm		
916	Konseptuell konsistens	Andel objekter med avik fra regler i det konseptuelle skjemaet	Lukket røgrøft	0	Dersom framføringsveg e Lukket røgrøft og lukket røgrøft er registrert skal Kabel ha geometri i grunnriss som ligger innenfor grøftens bredde	10 cm	10 cm		
		Andel objekter			Dersom framføringsveg er				

917	Konseptuell konsistens	med avvik fra regler i det konseptuelle skjemaet	Kabelbru stige	0	Kabelbru/stige o Kabelbru/stige er registrert skal Kabel ha geometri i grunnriss som ligger innenfor Kabelbru/stiges bredde	10 cm	10 cm		
-----	------------------------	--	----------------	---	---	-------	-------	--	--

4. Innsamlingsregler med eksempler

Nr 1	Regel:	<p>Et Kabel-objekt skal registreres for hver Kabel ute langs vegen i henhold til kravmatrisa.</p> <p>Når en kabel bytter Framføringsveg (f.eks. fra "Kabelgrøft" til "Kabelbru/stige") skal kabelen ikke splittes i NVDB. Den legges inn med Framføringsveg som er mest dekkende for kabelen og som datter av aktuell Kabelgrøft/Lukket røgrøft/Kabelbru/stige</p> <p>Typebetegnelse velges fra listen dersom den aktuelle typen finnes der, ellers gis type i feltet Tilleggsinformasjon med prefiks Kabeltype. F.eks. Kabeltype: PFSP 1KV 4X4/4. Meld fra til Datasekretariatet om manglende kabeltyper. Noen av verdiene på Typebetegnelse ser like ut, sjekk beskrivelse for å se på Elnummer.</p> <p>For nye signal-/eKom-kabler settes " Bruksområde " til "eKom, kobber" eller "eKom, fiber".</p> <p>For registrering av kabelens framføringsveg se produktspesifikasjon for Lukket røgrøft, Kabelgrøft, Kabelbru/stige eller Trekkerør/kanal</p>
-------------	---------------	--

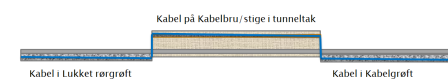
Eksempler på typer kabel



Figur 4: Eksempler på forskjellige typer kabel (fra Nexans)

Kabel med flere fremføringsveier

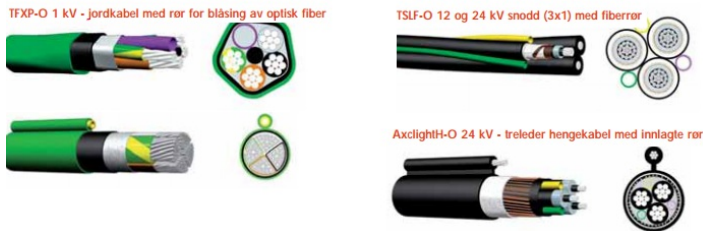
I tunneler er det ofte mye kabler som går over lengre strekk og skifter fremføringsveg. Det er valgt å la være å splitte kabler når de skifter fremføringsveg. Det gjør det vanskelig å ivareta mor-datterforhold, men det bør være håndterbart så lenge kabler lagres med egegeometri.



Figur 5: Endring av fremføringsveg

Antall : 1
Bruksområde : Signalkabel
Driftsattår : 2001
Farge : Grå
Framføringsveg : Kabelbru/stige

Kraftkabel med innlagt fiberrør



Figur 6: Kraftkabel med innlagt fiberrør

Kraftkabel med innlagt fiberrør kan øke verdien av nedlagt kabel fordi fiber enkelt kan blåses gjennom kabelen ved behov.

Kabelen registreres med Bruksområde : Elekrisitet, lavspent og det legges på Tilleggsinformasjon om fiberrøret er tatt i bruk.

5. Kodelister

Egenskaper	Verdier (1 av 3)	Verdier (2 av 3)	Verdier (3 av 3)
	2 par 0,22 YFSK 2 par 0,5 YFSK 2 par 0,6 PT HF (1x4) B1 150 2 par 0,6 PT HF (1x4) B2 350 2 par 0,6 PTS HF (1x4) B1 150 2 par 0,6 PTS HF (1x4) B2 350 2 par 0,6 PT-SK HF 2 par 0,8 BUS KABEL EIB LSHZ (1) 2 par 0,8 BUS KABEL EIB LSHZ (2) 4 par 0,22 YFSK 4 par 0,5 YFSK 4 par 0,6 PT HF B2 150 4 par 0,6 PT HF E4 750 4 par 0,6 PTS HF B2 130 4 par 0,6 PTS HF E4 750 4 par 0,6 PT-SK HF 6 par 0,6 PT HF B2 130 6 par 0,6 PT HF E4 500 6 par 0,6 PTS HF B2 130 6 par 0,6 PTS HF E4 500 10 par 0,6 PT HF B2 90 10 par 0,6 PT HF E4 350 10 par 0,6 PTS HF B2 90 10 par 0,6 PTS HF E4 350 10 par 0,6 PT-SK HF 20 par 0,6 PT HF E4 200 20 par 0,6 PTS HF E4 200 30 par 0,6 PTS Halogenfri AXCLH-O 24KV/LT 3X 25/16 AXCLH-O 24KV/LT 3X 50/16 AXCLH-O 24KV/LT 3X 95/16 BFOU (C) 250V 12x2x0.75 S4/S8 Grey BFOU (C) 250V 12x2x1.5 S4/S8 Grey BFOU (C) 250V 16x2x0.75 S4/S8 Grey BFOU (C) 250V 2x2x0.75 S4/S8 Blue BFOU (C) 250V 2x2x0.75 S4/S8 Grey BFOU (C) 250V 2x2x1.5 S4/S8 Grey BFOU (C) 250V 4x2x0.75 S4/S8 Blue BFOU (C) 250V 4x2x0.75 S4/S8 Grey BFOU (C) 250V 4x2x1.5 S4/S8 Grey BFOU (C) 250V 8x2x0.75 S4/S8 Blue BFOU (C) 250V 8x2x0.75 S4/S8 Grey BFOU (C) 250V 8x2x1.5 S4/S8 Grey BFOU (C) 250V 12x2x0.75 S4/S8 Blue BFOU (C) 250V 12x2x1.5 S4/S8 Blue BFOU (C) 250V 12x3x0.75 S4/S8 Blue BFOU (C) 250V 12x3x0.75 S4/S8 Grey BFOU (C) 250V 12x3x1.5 S4/S8 Blue BFOU (C) 250V 12x3x1.5 S4/S8 Grey BFOU (C) 250V 16x2x0.75 S4/S8 Blue BFOU (C) 250V 16x2x1.5 S4/S8 Blue BFOU (C) 250V 16x3x0.75 S4/S8 Blue BFOU (C) 250V 16x3x0.75 S4/S8 Grey BFOU (C) 250V 16x3x1.5 S4/S8 Blue BFOU (C) 250V 16x3x1.5 S4/S8 Grey	G8-9D TBW ST LSHZ G96-657A1 QXXE MKRO (1,6 mm) G96-9 GRSQBDV G96-9 QXWE 0403LV-D7,0 G96-9 QXWE 0403LV-D9,0 G96-9 QXWE 0403LV-W1,4 G96-9 QXXE-0403LV-D G96-9 QXXI G96-9D QXXE (2,3 mm) IFLI 250V 2X1/1 MM - R IFLI 250V 2x1/1-R B2 150 IFLI 500V 2X1,5/1,5 IFLI 500V 2X1,5/1,5 (BUNT) IFLI 500V 2X2,5/2,5 IFLI 500V 2X2,5/2,5 (BUNT) IFLI 500V 2X4/4 IFLI 500V 2X4/4 (BUNT) IFLI 500V 2X6/6 IFLI 500V 2X6/6 (BUNT) IFLI 500V 3X1,5/1,5 IFLI 500V 3X1,5/1,5 (BUNT) IFLI 500V 3X2,5/2,5 IFLI 500V 3X2,5/2,5 (BUNT) IFLI 500V 4X1,5/1,5 IFLI 500V 4X1,5/1,5 (BUNT) IFLI 500V 4X2,5/2,5 IFLI 500V 4X2,5/2,5 (BUNT) IFSI 1KV 3X10/10 IFSI 1KV 3X150/70 IFSI 1KV 3X150A/41 IFSI 1KV 3X16/16 IFSI 1KV 3X240 A/72 IFSI 1KV 3X25/16 IFSI 1KV 3X25A/10 IFSI 1KV 3X35/16 IFSI 1KV 3X50/25 IFSI 1KV 3X50A/15 IFSI 1KV 3X95 A/29 IFSI 1KV 3X95/50 IFSI 1KV 4X10/10 IFSI 1KV 4X120/70 IFSI 1KV 4X150/70 IFSI 1KV 4X150A/41 IFSI 1KV 4X16/16 IFSI 1KV 4X185/95 IFSI 1KV 4X240/120 IFSI 1KV 4X240A/72 IFSI 1KV 4X25 A/10 IFSI 1KV 4X25/16 IFSI 1KV 4X35/16 IFSI 1KV 4X50 A/15 IFSI 1KV 4X50/25 IFSI 1KV 4X70/35 IFSI 1KV 4X95 A/29 IFSI 1KV 4X95/50 IFSI 500V 12x2x0.75 S4/S8 Blue IFSI 500V 12x2x1.5 S4/S8 Blue IFSI 500V 16x2x0.75 S4/S8 Blue IFSI 500V 16x2x1.5 S4/S8 Blue IFSI 500V 16x3x0.75 S4/S8 Blue IFSI 500V 16x3x1.5 S4/S8 Blue IFSI 500V 16x3x0.75 S1/S5 Grey IFSI 500V 16x3x1.5 S1/S5 Grey IFSI 500V 16x3x0.75 S1/S5 Blue IFSI 500V 16x3x1.5 S1/S5 Blue IFSI 500V 16x3x0.75 S1/S5 Grey IFSI 500V 16x3x1.5 S1/S5 Grey IFSI 500V 16x3x0.75 S1/S5 Blue IFSI 500V 16x3x1.5 S1/S5 Blue	PUREAX 4G2,5mm2 H07BQ-F PUREAX 4G4mm2 H07BQ-F PUREAX 4G6mm2 H07BQ-F PUREAX 5G10mm2 H07BQ-F PUREAX 5G16mm2 H07BQ-F PUREAX 5G2,5mm3 H07BQ-F PUREAX 5G4mm2 H07BQ-F PUREAX 5G6mm2 H07BQ-F PVXP 250V 2x1/1MM B2 150 PVXP 250V 2X1/1 MM RFOU (C) 250V 12x2x0.75 S2/S6 Blue RFOU (C) 250V 12x2x1.5 S2/S6 Blue RFOU (C) 250V 12x2x1.5 S2/S6 Grey RFOU (C) 250V 12x3x0.75 S2/S6 Blue RFOU (C) 250V 12x3x0.75 S2/S6 Grey RFOU (C) 250V 12x3x1.5 S2/S6 Blue RFOU (C) 250V 12x3x1.5 S2/S6 Grey RFOU (C) 250V 16x2x0.75 S2/S6 Blue RFOU (C) 250V 16x2x0.75 S2/S6 Grey RFOU (C) 250V 16x2x1.5 S2/S6 Blue RFOU (C) 250V 16x2x1.5 S2/S6 Grey RFOU (C) 250V 16x3x0.75 S2/S6 Blue RFOU (C) 250V 16x3x0.75 S2/S6 Grey RFOU (C) 250V 16x3x1.5 S2/S6 Blue RFOU (C) 250V 16x3x1.5 S2/S6 Grey RFOU (C) 250V 24x2x0.75 S2/S6 Blue RFOU (C) 250V 24x2x0.75 S2/S6 Grey RFOU (C) 250V 24x2x1.5 S2/S6 Blue RFOU (C) 250V 24x2x1.5 S2/S6 Grey RFOU (C) 250V 2x2x1.5 S2/S6 Blue RFOU (C) 250V 2x2x1.5 S2/S6 Grey RFOU (C) 250V 2x3x0.75 S2/S6 Blue RFOU (C) 250V 2x3x0.75 S2/S6 Grey RFOU (C) 250V 2x3x1.5 S2/S6 Grey RFOU (C) 250V 4x2x1.5 S2/S6 Blue RFOU (C) 250V 4x2x1.5 S2/S6 Grey RFOU (C) 250V 4x3x0.75 S2/S6 Blue RFOU (C) 250V 4x3x0.75 S2/S6 Grey RFOU (C) 250V 4x3x1.5 S2/S6 Blue RFOU (C) 250V 4x3x1.5 S2/S6 Grey RFOU (C) 250V 8x2x1.5 S2/S6 Blue RFOU (C) 250V 8x2x1.5 S2/S6 Grey RFOU (C) 250V 8x3x0.75 S2/S6 Blue RFOU (C) 250V 8x3x0.75 S2/S6 Grey RFOU (C) 250V 8x3x1.5 S2/S6 Blue RFOU (C) 250V 8x3x1.5 S2/S6 Grey RFOU (I) 250V 1x2x0.75 S1/S5 Blue RFOU (I) 250V 1x2x0.75 S1/S5 Grey RFOU (I) 250V 1x3x0.75 S1/S5 Blue RFOU (I) 250V 2x2x0.75 S1/S5 Grey RFOU (I) 250V 2x2x0.75 S1/S5 Grey RFOU (I) 250V 4x2x0.75 S1/S5 Grey RFOU (I) 250V 12x2x0.75 S1/S5 Blue RFOU (I) 250V 12x2x0.75 S1/S5 Grey

BFOU (C) 250V 16x3x1.5 S4/S8 Grey
BFOU (C) 250V 24x2x0.75 S4/S8 Blue
BFOU (C) 250V 24x2x0.75 S4/S8 Grey
BFOU (C) 250V 24x2x1.5 S4/S8 Blue
BFOU (C) 250V 24x2x1.5 S4/S8 Grey
BFOU (C) 250V 2x2x1.5 S4/S8 Blue
BFOU (C) 250V 2x3x0.75 S4/S8 Blue
BFOU (C) 250V 2x3x0.75 S4/S8 Grey
BFOU (C) 250V 2x3x1.5 S4/S8 Blue
BFOU (C) 250V 2x3x1.5 S4/S8 Grey
BFOU (C) 250V 4x2x1.5 S4/S8 Blue
BFOU (C) 250V 4x3x0.75 S4/S8 Blue
BFOU (C) 250V 4x3x0.75 S4/S8 Grey
BFOU (C) 250V 4x3x1.5 S4/S8 Blue
BFOU (C) 250V 4x3x1.5 S4/S8 Grey
BFOU (C) 250V 8x2x1.5 S4/S8 Blue
BFOU (C) 250V 8x3x0.75 S4/S8 Blue
BFOU (C) 250V 8x3x0.75 S4/S8 Grey
BFOU (C) 250V 8x3x1.5 S4/S8 Grey
BFOU (I) 250V 1x2x0.75 S3/S7 Blue
BFOU (I) 250V 1x2x0.75 S3/S7 Grey
BFOU (I) 250V 1x2x1.5 S3/S7 Blue
BFOU (I) 250V 1x2x1.5 S3/S7 Grey
BFOU (I) 250V 1x3x0.75 S3/S7 Blue
BFOU (I) 250V 1x3x0.75 S3/S7 Grey
BFOU (I) 250V 1x3x1.5 S3/S7 Grey
BFOU (I) 250V 2x2x0.75 S3/S7 Grey
BFOU (I) 250V 4x2x0.75 S3/S7 Grey
BFOU (I) 250V 4x2x1.5 S3/S7 Grey
BFOU (I) 250V 8x2x0.75 S3/S7 Grey
BFOU (I) 250V 8x2x0.75 S3/S7 Blue
BFOU (I) 250V 12x2x0.75 S3/S7 Grey
BFOU (I) 250V 12x2x1.5 S3/S7 Blue
BFOU (I) 250V 12x2x1.5 S3/S7 Grey
BFOU (I) 250V 12x3x0.75 S3/S7 Blue
BFOU (I) 250V 12x3x0.75 S3/S7 Grey
BFOU (I) 250V 12x3x1.5 S3/S7 Blue
BFOU (I) 250V 12x3x1.5 S3/S7 Grey
BFOU (I) 250V 16x2x0.75 S3/S7 Blue
BFOU (I) 250V 16x2x0.75 S3/S7 Grey
BFOU (I) 250V 16x2x1.5 S3/S7 Blue
BFOU (I) 250V 16x2x1.5 S3/S7 Grey
BFOU (I) 250V 16x3x0.75 S3/S7 Blue
BFOU (I) 250V 16x3x0.75 S3/S7 Grey
BFOU (I) 250V 16x3x1.5 S3/S7 Blue
BFOU (I) 250V 16x3x1.5 S3/S7 Grey
BFOU (I) 250V 1x2x2.5 S3/S7 Grey
BFOU (I) 250V 1x3x1.5 S3/S7 Blue
BFOU (I) 250V 24x2x0.75 S3/S7 Blue
BFOU (I) 250V 24x2x0.75 S3/S7 Grey
BFOU (I) 250V 24x2x1.5 S3/S7 Blue
BFOU (I) 250V 24x2x1.5 S3/S7 Grey
BFOU (I) 250V 2x2x0.75 S3/S7 Blue
BFOU (I) 250V 2x2x1.5 S3/S7 Blue
BFOU (I) 250V 2x2x1.5 S3/S7 Grey
BFOU (I) 250V 2x3x0.75 S3/S7 Blue
BFOU (I) 250V 2x3x0.75 S3/S7 Grey
BFOU (I) 250V 2x3x1.5 S3/S7 Blue
BFOU (I) 250V 2x3x1.5 S3/S7 Grey
BFOU (I) 250V 4x2x0.75 S3/S7 Blue
BFOU (I) 250V 4x2x1.5 S3/S7 Blue
BFOU (I) 250V 4x3x0.75 S3/S7 Blue
BFOU (I) 250V 4x3x0.75 S3/S7 Grey
BFOU (I) 250V 4x3x1.5 S3/S7 Blue
BFOU (I) 250V 4x3x1.5 S3/S7 Grey
BFOU (I) 250V 8x2x1.5 S3/S7 Blue
BFOU (I) 250V 8x2x1.5 S3/S7 Grey
BFOU (I) 250V 8x3x0.75 S3/S7 Blue
BFOU (I) 250V 8x3x0.75 S3/S7 Grey
BFOU (I) 250V 8x3x1.5 S3/S7 Blue
BFOU (I) 250V 8x3x1.5 S3/S7 Grey
BFOU 0.6/1kV 12x1,5/10 P5/P12
BFOU 0.6/1kV 19x1,5/10 P5/P12
BFOU 0.6/1kV 1x300/16 P5/P12
BFOU 0.6/1kV 2x1,5/4 P5/P12
BFOU 0.6/1kV 2x2,5/6 P5/P12
BFOU 0.6/1kV 2x6/6 P5/P12
BFOU 0.6/1kV 3x1,5/6 P5/P12
BFOU 0.6/1kV 3x10/10 P5/P12
BFOU 0.6/1kV 3x16/16 P5/P12
BFOU 0.6/1kV 3x2,5/6 P5/P12
BFOU 0.6/1kV 3x35/16 P5/P12
BFOU 0.6/1kV 3x6/6 P5/P12
BFOU 0.6/1kV 4x1,5/6 P5/P12
BFOU 0.6/1kV 4x16/16 P5/P12
BFOU 0.6/1kV 4x2,5/6 P5/P12
BFOU 0.6/1kV 4x25/16 P5/P12
BFOU 0.6/1kV 4x50/25 P5/P12
BFOU 0.6/1kV 4x6/6 P5/P12

IFSI 500V 12x0,75
IFSI 500V 20x0,75
IFSI 500V 28x0,75
IFSI 500V 4x0,75
IFSI 500V 8x0,75
IFSI 750V 12X1,5
IFSI 750V 12x2,5
IFSI 750V 19X1,5
IFSI 750V 19x2,5
IFSI 750V 27X1,5
IFSI 750V 37X1,5
IFSI 750V 5X1,5
IFSI 750V 7X1,5
IFSI 750V 7x2,5
IFSI-EMC 1KV 2X1,5/1,5
IFSI-EMC 1KV 2X2,5/2,5
IFSI-EMC 1KV 2X4/4
IFSI-EMC 1KV 2X6/6
IFSI-EMC 1KV 3X1,5/1,5
IFSI-EMC 1KV 3X2,5/2,5
IFSI-EMC 1KV 3X4/4
IFSI-EMC 1KV 3X6/6
IFSI-EMC 1KV 4X1,5/1,5
IFSI-EMC 1KV 4X2,5/2,5
IFSI-EMC 1KV 4X4/4
IFSI-EMC 1KV 4X6/6
IFX 500V 3G1,5
IFX 500V 3G2,5
IFX 500V 4G1,5
IFX 500V 4G2,5
IFX 500V 5G1,5
IFX 500V 5G2,5
IX 750V 25 G/G
IX 750V 6 G/G
Kat. 5 U/UTP LSZH 1000 Hvit
Kat. 5 U/UTP LSZH 305 Hvit
Kat. 5 U/UTP PVC 1000 Hvit
Kat. 5 U/UTP PVC 305 Hvit
Kat. 5 U/UTP PVC B2 130 Hvit
Kat. 6 F/UTP LSZH B2 150 Hvit
Kat. 6 U/UTP LSZH 1000 Hvit
Kat. 6 U/UTP LSZH 305 Hvit
Kat. 6 U/UTP LSZH B2 150 Hvit
Kat. 6 U/UTP PVC 1000 Hvit
Kat. 6 U/UTP PVC 305 Hvit
Kat. 6 U/UTP PVC B2 130 Hvit
KGE 25 MM2 (5,65 MM)
KGE 25mm² (Bunt 25m)
KGE 5,65 MM (BUUNT 100 M)
KGF 25 MM2 (7x2,24)
KGF 35 MM2 (7x2,64)
KGF 50 MM2 (7x3,01)
KGF 95 MM2 (19x2,64)
KGF 120 MM2 (19x2,97)
KHF 25 MM2 (7x2,24)
KHF 35 MM2 (7x2,64)
KHF 50 MM2 (7x3,01)
KHF 70 MM2 (19x2,24)
KHF 95 MM2 (19x2,64)
MK-214 Mikrofonkabel
MK-250 Mikrofonkabel
Modular kabel 4x0,14 ,hv
Modular kabel 4x0,14 ,sv
Modular kabel 6x0,14 ,sv
Modular kabel 8x0,14 ,sv
N-LINE 6F 1,0/4,6 TRI 16-100
N-LINE KAT5 UTP 4PAR 16-100
N-LINE KAT6 U/UTP 16-100
PFSK 440V 12x0,22 500m
PFSK 440V 12x0,22 B2 130m
PFSK 440V 12x0,5 B2 60m
PFSK 440V 18x0,22 B2 100m
PFSK 440V 18x0,5 100m
PFSK 440V 25x0,22 100m
PFSK 440V 25x0,5 100m
PFSK 440V 2x0,5 500m
PFSK 440V 2x0,5 B2 130m
PFSK 440V 36x0,5 250m
PFSK 440V 3x0,5 B2 130m
PFSK 440V 4x0,22 500m
PFSK 440V 4x0,22 B1 130m
PFSK 440V 4x0,5 500m
PFSK 440V 4x0,5 B2 130m
PFSK 440V 6x0,22 B2 130m
PFSK 440V 6x0,5 500m
PFSK 440V 6x0,5 B2 100m
PFSK 440V 8x0,22 500m
PFSK 440V 8x0,22 B2 130m
PFSK 440V 8x0,5 B2 90m
PFSP 1KV 2X1,5/1,5 (1)
PFSP 1KV 2X1,5/1,5 (2)

RFOU (I) 250V 12x2x1.5 S1/S5 Blue
RFOU (I) 250V 12x2x1.5 S1/S5 Grey
RFOU (I) 250V 12x3x0.75 S1/S5 Blue
RFOU (I) 250V 12x3x0.75 S1/S5 Grey
RFOU (I) 250V 12x3x1.5 S1/S5 Blue
RFOU (I) 250V 12x3x1.5 S1/S5 Grey
RFOU (I) 250V 16x2x0.75 S1/S5 Blue
RFOU (I) 250V 16x2x0.75 S1/S5 Grey
RFOU (I) 250V 16x2x1.5 S1/S5 Blue
RFOU (I) 250V 16x2x1.5 S1/S5 Grey
RFOU (I) 250V 16x3x0.75 S1/S5 Blue
RFOU (I) 250V 16x3x0.75 S1/S5 Grey
RFOU (I) 250V 16x3x1.5 S1/S5 Blue
RFOU (I) 250V 16x3x1.5 S1/S5 Grey
RFOU (I) 250V 1x2x1.5 S1/S5 Blue
RFOU (I) 250V 1x2x1.5 S1/S5 Grey
RFOU (I) 250V 1x3x1.5 S1/S5 Blue
RFOU (I) 250V 1x3x1.5 S1/S5 Grey
RFOU (I) 250V 1x3x1.5 S1/S5 Grey
RFOU (I) 250V 24x2x0.75 S1/S5 Blue
RFOU (I) 250V 24x2x0.75 S1/S5 Grey
RFOU (I) 250V 24x2x1.5 S1/S5 Blue
RFOU (I) 250V 24x2x1.5 S1/S5 Grey
RFOU (I) 250V 2x2x0.75 S1/S5 Blue
RFOU (I) 250V 2x2x1.5 S1/S5 Blue
RFOU (I) 250V 2x2x1.5 S1/S5 Grey
RFOU (I) 250V 2x3x0.75 S1/S5 Blue
RFOU (I) 250V 2x3x0.75 S1/S5 Grey
RFOU (I) 250V 2x3x1.5 S1/S5 Blue
RFOU (I) 250V 2x3x1.5 S1/S5 Grey
RFOU (I) 250V 4x2x0.75 S1/S5 Blue
RFOU (I) 250V 4x2x1.5 S1/S5 Blue
RFOU (I) 250V 4x3x0.75 S1/S5 Blue
RFOU (I) 250V 4x3x0.75 S1/S5 Grey
RFOU (I) 250V 4x3x1.5 S1/S5 Blue
RFOU (I) 250V 4x3x1.5 S1/S5 Grey
RFOU (I) 250V 8x2x0.75 S1/S5 Blue
RFOU (I) 250V 8x2x0.75 S1/S5 Grey
RFOU (I) 250V 8x2x1.5 S1/S5 Blue
RFOU (I) 250V 8x2x1.5 S1/S5 Grey
RFOU (I) 250V 8x3x0.75 S1/S5 Blue
RFOU (I) 250V 8x3x0.75 S1/S5 Grey
RFOU (I) 250V 8x3x1.5 S1/S5 Blue
RFOU (I) 250V 8x3x1.5 S1/S5 Grey
RFOU 0,6/1kV 3x25/16 P1/P8
RFOU 0,6/1kV 12x1,5 /10 P1/P8
RFOU 0,6/1kV 4x16 /16 P1/P8
RFOU 0,6/1kV 2x1,5 /4 P1/P8
RFOU 0,6/1kV 2x2,5/4 P1/P8
RFOU 0,6/1kV 3x1,5/4 P1/P8
RFOU 0,6/1kV 3x2,5 /6 P1/P8
RFOU 0,6/1kV 3x6 /6 P1/P8
RFOU 0,6/1kV 3x95/50 P1/P8
RFOU 0,6/1kV 4x1,5 /6 P1/P8
RFOU 0,6/1kV 4x50/25 P1/P8
RFOU 0,6/1kV 7x1,5/6 P1/P8
RFOU 0,6/1kV 12x2,5 /10 P1/P8
RFOU 0,6/1kV 19x1,5 /10 P1/P8
RFOU 0,6/1kV 19x2,5 /10 P1/P8
RFOU 0,6/1kV 1x150/10 P1/P8
RFOU 0,6/1kV 1x185/10 P1/P8
RFOU 0,6/1kV 1x240/16 P1/P8
RFOU 0,6/1kV 1x300/16 P1/P8
RFOU 0,6/1kV 1x95/10 P1/P8
RFOU 0,6/1kV 27x1,5 /10 P1/P8
RFOU 0,6/1kV 27x2,5 /16 P1/P8
RFOU 0,6/1kV 2x10/10 P1/P8
RFOU 0,6/1kV 2x16/16 P1/P8
RFOU 0,6/1kV 2x4 /6 P1/P8
RFOU 0,6/1kV 2x6/6 P1/P8
RFOU 0,6/1kV 3x10 /10 P1/P8
RFOU 0,6/1kV 3x120/60 P1/P8
RFOU 0,6/1kV 3x150/60 P1/P8
RFOU 0,6/1kV 3x16/16 P1/P8
RFOU 0,6/1kV 3x35/16 P1/P8
RFOU 0,6/1kV 3x4 /6 P1/P8
RFOU 0,6/1kV 3x50/25 P1/P8
RFOU 0,6/1kV 3x70/35 P1/P8
RFOU 0,6/1kV 4x10 /10 P1/P8
RFOU 0,6/1kV 4x2,5 /6 P1/P8
RFOU 0,6/1kV 4x25 /16 P1/P8
RFOU 0,6/1kV 4x35 /16 P1/P8
RFOU 0,6/1kV 4x4 /6 P1/P8
RFOU 0,6/1kV 4x6 /6 P1/P8
RFOU 0,6/1kV 4x70 /35 P1/P8
RFOU 0,6/1kV 4x95 /50 P1/P8
RFOU 0,6/1kV 7x2,5/6 P1/P8
RG11 Koaks 75 Ohm 500m
RG213 U Koaks 50 Ohm 100m
RG213 U Koaks 50 Ohm 500m

Typebetegnelse

BFOU 0,6/1kV 4x0,6 F3/P12
 BFOU 0,6/1kV 4x95/50 P5/P12
 BFOU 0,6/1kV 7x1,5/6 P5/P12
 BFOU 0,6/1kV 12x2,5/10 P5/P12
 BFOU 0,6/1kV 19x2,5/10 P5/P12
 BFOU 0,6/1kV 1x150/10 P5/P12
 BFOU 0,6/1kV 1x185/10 P5/P12
 BFOU 0,6/1kV 1x240/16 P5/P12
 BFOU 0,6/1kV 1x95/10 P5/P12
 BFOU 0,6/1kV 27x1,5/16 P5/P12
 BFOU 0,6/1kV 27x2,5/16 P5/P12
 BFOU 0,6/1kV 2x10/10 P5/P12
 BFOU 0,6/1kV 2x16/16 P5/P12
 BFOU 0,6/1kV 2x4/6 P5/P12
 BFOU 0,6/1kV 3x120/60 P5/P12
 BFOU 0,6/1kV 3x150/60 P5/P12
 BFOU 0,6/1kV 3x25/16 P5/P12
 BFOU 0,6/1kV 3x4/6 P5/P12
 BFOU 0,6/1kV 3x50/25 P5/P12
 BFOU 0,6/1kV 3x70/35 P5/P12
 BFOU 0,6/1kV 3x95/50 P5/P12
 BFOU 0,6/1kV 4x10/10 P5/P12
 BFOU 0,6/1kV 4x35/16 P5/P12
 BFOU 0,6/1kV 4x4/6 P5/P12
 BFOU 0,6/1kV 4x70/35 P5/P12
 BFOU 0,6/1kV 7x2,5/6 P5/P12
 BFSI 1KV 2X6/6
 BFSI 1KV 3X10/10
 BFSI 1KV 3X150/70
 BFSI 1KV 3X16/16
 BFSI 1KV 3X25/16
 BFSI 1KV 3X35/16
 BFSI 1KV 3X50/25
 BFSI 1KV 3X6/6
 BFSI 1KV 3X70/35
 BFSI 1KV 3X95/50
 BFSI 1KV 4X10/10
 BFSI 1KV 4X150/70
 BFSI 1KV 4X16/16
 BFSI 1KV 4X25/16
 BFSI 1KV 4X35/16
 BFSI 1KV 4X50/25
 BFSI 1KV 4X6/6
 BFSI 1KV 4X70/35
 BFSI-EMC 1KV 2X1,5/1,5
 BFSI-EMC 1KV 2X2,5/2,5
 BFSI-EMC 1KV 3X1,5/1,5
 BFSI-EMC 1KV 3X2,5/2,5
 BFSI-EMC 1KV 3X4/4
 BFSI-EMC 1KV 4X1,5/1,5
 BFSI-EMC 1KV 4X2,5/2,5
 BI 500V 3G1,5
 BI 500V 3G2,5
 CATV 0,8/3,6 59F 67% PVC
 CATV 0,8/3,6 59F 67% PVC B2 130
 CATV 0,8/3,6 59F tri 77% PVC
 CATV 1,0/4,6 6F 60% PVC
 CATV 1,0/4,6 6F 60% PVC B2 100
 CATV 1,0/4,6 6F tri 77% LSZH
 CATV 1,0/4,6 6F tri 77% PEF
 CATV 1,0/4,6 6F tri 77% PVC
 CATV 1,6/7,3 11F tri 77% LSZH
 CATV 1,6/7,3 11F tri 77% PEF
 EFSP 3KV 1X6/6 SORT
 EX 1KV 2X25A
 EX 1KV 3X25A
 EX 1KV 3X50A
 EX 1KV 3X95A
 EX 1KV 4X25A
 EX 1KV 4X50A
 EX 1KV 4X95A
 G12-50 TB LSZH OM2
 G12-50 TBW ST LSZH OM2
 G12-50 TBW ST LSZH OM3
 G12-50 UT30 LSZH OM2
 G12-62,5 TB LSZH OM1
 G12-62,5 TBW LSZH OM1
 G12-62,5/125 QIQG-ø3,7-R1,0 TIA
 G12-9 AWA1
 G12-9 GRSQB DV
 G12-9 QXWE 0403LV-D7,0
 G12-9 QXWE 0403LV-D9,0
 G12-9 QXWE 0403LV-W1,4
 G12-9 QXWE W0,7 MONO
 G12-9 QXWE-0403LV-D
 G12-9D QXWE (2,3 mm)
 G12-9D TB LSZH
 G12-9D TBW ST LSZH
 G12-9D/125 QIQG-ø3,7-R1,0 TIA
 G144-9 QXWE 0403LV-D7,0
 G144-9 QXWE 0403LV-D9,0

PFSP 1KV 2X1,5/1,5 (2)
 PFSP 1KV 2X1,5/1,5 (3)
 PFSP 1KV 2X10/10
 PFSP 1KV 2X16/16
 PFSP 1KV 2X2,5/2,5 (1)
 PFSP 1KV 2X2,5/2,5 (2)
 PFSP 1KV 2X2,5/2,5 (3)
 PFSP 1KV 2X4/4
 PFSP 1KV 2X6/6
 PFSP 1KV 3X1,5/1,5 (1)
 PFSP 1KV 3X1,5/1,5 (2)
 PFSP 1KV 3X1,5/1,5 (3)
 PFSP 1KV 3X10/10
 PFSP 1KV 3X120/70
 PFSP 1KV 3X150 A/50
 PFSP 1KV 3X150/70
 PFSP 1KV 3X16/16
 PFSP 1KV 3X185/95
 PFSP 1KV 3X2,5/2,5 (1)
 PFSP 1KV 3X2,5/2,5 (2)
 PFSP 1KV 3X2,5/2,5 (3)
 PFSP 1KV 3X240 A/70
 PFSP 1KV 3X240/120
 PFSP 1KV 3X25 A/10
 PFSP 1KV 3X25/16 (1)
 PFSP 1KV 3X35/16 (2)
 PFSP 1KV 3X4/4
 PFSP 1KV 3X50 A/16
 PFSP 1KV 3X50/25
 PFSP 1KV 3X6/6
 PFSP 1KV 3X70/35
 PFSP 1KV 3X95 A/35
 PFSP 1KV 3X95/50
 PFSP 1KV 4X1,5/1,5 (1)
 PFSP 1KV 4X1,5/1,5 (2)
 PFSP 1KV 4X10/10
 PFSP 1KV 4X150 A/50
 PFSP 1KV 4X16/16
 PFSP 1KV 4X2,5/2,5
 PFSP 1KV 4X240 A/70
 PFSP 1KV 4X25 A/10
 PFSP 1KV 4X25/16
 PFSP 1KV 4X4/4
 PFSP 1KV 4X50 A/16
 PFSP 1KV 4X6/6
 PFSP 1KV 4X95 A/35
 PFSP 500V 12X0,75
 PFSP 500V 20X0,75
 PFSP 500V 28X0,75
 PFSP 500V 4X0,75
 PFSP 500V 8X0,75
 PFSP 750V 12X1,5
 PFSP 750V 12X2,5
 PFSP 750V 19X1,5
 PFSP 750V 19X2,5
 PFSP 750V 27X1,5
 PFSP 750V 37X1,5
 PFSP 750V 5X1,5
 PFSP 750V 5X2,5
 PFSP 750V 7X1,5
 PFSP 750V 7X2,5
 PFXP 1KV 3G25 A
 PFXP 1KV 4G10
 PFXP 1KV 4G16
 PFXP 1KV 4G25
 PFXP 1KV 4G25 A
 PFXP 1KV 4G35
 PFXP 1KV 4G50
 PFXP 1KV 4G50 A
 PFXP 1KV 4G70
 PFXP 1KV 4G95 A
 PFXP 1KV 5G10
 PFXP 1KV 5G16
 PFXP 1KV 5G25 A
 PFXP 1KV 5G50 A
 PFXP 1KV 5G95 A
 PFXP 500V 3G1,5 SN
 PFXP 500V 3G1,5 B2 70
 PFXP 500V 3G2,5 SN
 PFXP 500V 3G2,5 B2 50
 PFXP 500V 4G1,5 SN
 PFXP 500V 4G1,5 B2 50
 PFXP 500V 4G2,5 SN
 PFXP 500V 5G1,5 SN
 PFXP 500V 5G2,5 SN
 PN 750V 10 BLÅ
 PN 750V 10 BRUN
 PN 750V 10 G/G
 PN 750V 10 HMT
 PN 750V 10 SORT
 PN 750V 16 BLÅ

RG58 C/U Koaks 50 Ohm 100m
 RG58 C/U Koaks 50 Ohm 500m
 RG59 B/U Koaks 75 Ohm 100m Hv.
 RG59 B/U Koaks 75 Ohm 500m
 RG59 B/U Koaks 75 Ohm B2 130
 RG59+RK 2x0,75 Videokoaks 100m
 RG59+RK 2x0,75 Videokoaks 500m
 RK 500V 0,75 BLÅ
 RK 500V 0,75 BRUN
 RK 500V 0,75 G/G
 RK 500V 0,75 GRÅ
 RK 500V 0,75 HMT
 RK 500V 0,75 ORANGE
 RK 500V 0,75 RØD
 RK 500V 0,75 SORT
 RK 750V 1,5 BLÅ
 RK 750V 1,5 BRUN
 RK 750V 1,5 G/G
 RK 750V 1,5 GRÅ
 RK 750V 1,5 HMT
 RK 750V 1,5 RØD
 RK 750V 1,5 SORT
 RK 750V 10 BLÅ
 RK 750V 10 BRUN
 RK 750V 10 G/G
 RK 750V 10 HMT
 RK 750V 10 SORT
 RK 750V 16 BLÅ
 RK 750V 16 BRUN
 RK 750V 16 G/G
 RK 750V 16 GRÅ
 RK 750V 16 HMT
 RK 750V 16 SORT
 RK 750V 2,5 BLÅ
 RK 750V 2,5 BRUN
 RK 750V 2,5 G/G
 RK 750V 2,5 GRÅ
 RK 750V 2,5 HMT
 RK 750V 2,5 RØD
 RK 750V 2,5 SORT
 RK 750V 25 G/G
 RK 750V 25 SORT
 RK 750V 35 G/G
 RK 750V 35 SORT
 RK 750V 4 BLÅ
 RK 750V 4 BRUN
 RK 750V 4 G/G
 RK 750V 4 HMT
 RK 750V 4 SORT
 RK 750V 50 G/G
 RK 750V 50 SORT
 RK 750V 6 BLÅ
 RK 750V 6 BRUN
 RK 750V 6 G/G
 RK 750V 6 HMT
 RK 750V 6 SORT
 RK 750V 70 G/G
 TFSP 1KV 3X150 A/50
 TFSP 1KV 3X240 A/70
 TFSP 1KV 3X95 A/35
 TFSP 1KV 4G150 A/50
 TFSP 1KV 4G240A/70
 TFSP 1KV 4G25A/10
 TFSP 1KV 4G50A/16
 TFXP 1KV 4G95 A/35
 TFXP 1KV 4G150 A
 TFXP 1KV 4G240 A
 TFXP 1KV 4G25 A
 TFXP 1KV 4G50 A
 TFXP 1KV 4G95 A
 TFXP-O 1KV 4G150A OPTO 8-tall
 TFXP-O 1KV 4G240A OPTO 8-tall
 TFXP-O 1KV 4G25A OPTO
 TFXP-O 1KV 4G25A OPTO 8-tall
 TFXP-O 1KV 4G50A OPTO
 TFXP-O 1KV 4G50A OPTO 8-tall
 TFXP-O 1KV 4G95A OPTO 8-tall
 TSLF 12KV 1X150 A/25
 TSLF 12KV 1X240 A/35
 TSLF 12KV 1X400 A/35
 TSLF 12KV 1X50 A/16
 TSLF 12KV 1X630 A/35
 TSLF 12KV 3X1X150 A
 TSLF 12KV 3X1X240 A
 TSLF 12KV 3X1X50 A
 TSLF 12KV/TRIPPEL 1X150 A/25
 TSLF 12KV/TRIPPEL 1X240 A/35
 TSLF 12KV/TRIPPEL 1X50 A/16
 TSLF 24KV 1X50 A/16
 TSLF 24KV 1X95 A/25

G144-9 QXWE 0403LV-D9,0
 G144-9 QXWE 0403LV-W1,4
 G144-9 QXXE-0403LV-D
 G144-9D QXXE (2,3 mm)
 G192-9 QXWE 0403LV-D7,0
 G192-9 QXWE 0403LV-D9,0
 G192-9 QXWE 0403LV-W1,4
 G192-9 QXXE-0403LV-D
 G24-50 TB LSZH OM2
 G24-50 TBW ST LSZH OM2
 G24-50 TBW ST LSZH OMB
 G24-50 UT30 LSZH OM2
 G24-62,5 TB LSZH OM1
 G24-62,5 TBW LSZH OM1
 G24-62,5/125 QIQG-ø3,7-R1,0 TIA
 G24-657A1 QXXE MIKRO (1,6 mm)
 G24-9 AWA1
 G24-9 GRSQBDV
 G24-9 QXWE 0403LV-D7,0
 G24-9 QXWE 0403LV-D9,0
 G24-9 QXWE 0403LV-W1,4
 G24-9 QXXE-0403LV-D
 G24-9 QXXI
 G24-9D QXXE (2,3 mm)
 G24-9D TB LSZH
 G24-9D TBW ST LSZH
 G24-9D/125 QIQG-ø3,7-R1,0 TIA
 G2-50 ZC LSZH OM2
 G2-62,5 ZC LSZH OM1, Rød
 G288-9D QXXE-0403LV-D
 G384-9D QXXE-0403LV-D
 G432-9D QXXE-0403LV-D
 G4-50 TB LSZH OM2
 G4-50 TBW ST LSZH OM2
 G4-50 TBW ST LSZH OMB
 G4-50 UT30 LSZH OM2
 G4-62,5 TB LSZH OM1
 G4-62,5 TBW LSZH OM1
 G48-9 GRSQBDV
 G48-657A1 QXXE MIKRO (1,6 mm)
 G48-9 QXWE 0403LV-D7,0
 G48-9 QXWE 0403LV-D9,0
 G48-9 QXWE 0403LV-W1,4
 G48-9 QXXE-0403LV-D
 G48-9 QXXI
 G48-9D QXXE (2,3 mm)
 G4-9 GRSQBDV
 G4-9 QXWE W0,7 MONO
 G4-9D TB LSZH
 G4-9D TBW ST LSZH
 G6-50 TB LSZH OM2
 G6-50 UT30 LSZH OM2
 G6-62,5 TB LSZH OM1
 G6-50 TBW ST LSZH OM2
 G6-62,5 TBW LSZH OM1
 G6-50 TBW ST LSZH OMB
 G6-9D TB LSZH
 G6-9D TBW ST LSZH
 G72-9 GRSQBDV
 G8-50 TB LSZH OM2
 G8-50 TBW ST LSZH OM2
 G8-50 TBW ST LSZH OMB
 G8-50 UT30 LSZH OM2
 G8-62,5 TB LSZH OM1
 G8-62,5 TBW LSZH OM1
 G8-9 GRSQBDV
 G8-9 QXWE W0,7 MONO
 G8-9D TB LSZH

FN 750V 16 BLÅ
 PN 750V 16 BRUN
 PN 750V 16 G/G (1)
 PN 750V 16 G/G (2)
 PN 750V 16 GUL/RØD (1)
 PN 750V 16 GUL/RØD (2)
 PN 750V 16 SORT (1)
 PN 750V 16 SORT (2)
 PN 750V 25 G/G (1)
 PN 750V 25 G/G (2)
 PN 750V 25 GUL/RØD
 PN 750V 25 SORT (1)
 PN 750V 25 SORT (2)
 PN 750V 35 G/G (1)
 PN 750V 35 G/G (2)
 PN 750V 35 SORT (1)
 PN 750V 35 SORT (2)
 PN 750V 50 G/G
 PN 750V 50 GUL/RØD
 PN 750V 50 SORT
 PN 750V 6 BLÅ B1 100
 PN 750V 6 BRUN B1 100
 PN 750V 6 G/G B1 100
 PN 750V 70 G/G
 PN 750V 70 SORT
 PN 750V JETLINE 1,5 BLÅ
 PN 750V JETLINE 1,5 BRUN
 PN 750V JETLINE 1,5 G/G
 PN 750V JETLINE 1,5 GRÅ
 PN 750V JETLINE 1,5 SORT
 PN 750V JETLINE 2,5 BLÅ
 PN 750V JETLINE 2,5 BRUN
 PN 750V JETLINE 2,5 G/G
 PN 750V JETLINE 2,5 GRÅ
 PN 750V JETLINE 2,5 SORT
 PN JetSet 750V 3G1,5 B2 150
 PN JetSet 750V 3G2,5 B2 100
 PN JetSet 750V 3G4 B2 70
 PN JetSet 750V 4G1,5 B2 100
 PN JetSet 750V 4G2,5 B2 80
 PR PLUSS 500V 2X1,5/1,5 (1)
 PR PLUSS 500V 2X1,5/1,5 (2)
 PR PLUSS 500V 2X1,5/1,5 B2 100
 PR PLUSS 500V 2X2,5/2,5 (1)
 PR PLUSS 500V 2X2,5/2,5 (2)
 PR PLUSS 500V 2X2,5/2,5 B2 75
 PR PLUSS 500V 2X4/4 (1)
 PR PLUSS 500V 2X4/4 (2)
 PR PLUSS 500V 2X6/6 (1)
 PR PLUSS 500V 2X6/6 (2)
 PR PLUSS 500V 3X1,5/1,5 (1)
 PR PLUSS 500V 3X1,5/1,5 (2)
 PR PLUSS 500V 3X1,5/1,5 B2 50
 PR PLUSS 500V 3X2,5/2,5 (1)
 PR PLUSS 500V 3X2,5/2,5 (2)
 PR PLUSS 500V 3X2,5/2,5 B2 50
 PR PLUSS 500V 3X4/4 (1)
 PR PLUSS 500V 3X4/4 (2)
 PR PLUSS 500V 3X6/6 (1)
 PR PLUSS 500V 3X6/6 (2)
 PR PLUSS 500V 4X1,5/1,5 (1)
 PR PLUSS 500V 4X1,5/1,5 (2)
 PR PLUSS 500V 4X2,5/2,5 (1)
 PR PLUSS 500V 4X2,5/2,5 (2)
 PUREAX 3G1,5mm2 H07BQ-F
 PUREAX 3G2,5mm2 H07BQ-F
 PUREAX 4G10mm2 H07BQ-F
 PUREAX 4G16mm2 H07BQ-F

TSLF 24KV 1X150 A/25
 TSLF 24KV 1X240 A/35
 TSLF 24KV 1X400 A/35
 TSLF 24KV 1X630 A/50
 TSLF 24KV 3X1X50 A
 TSLF 24KV 3X1X95 A
 TSLF 24KV 3X1X150 A
 TSLF 24KV 3X1X240 A
 TSLF 24KV TRIPPEL 1X50 A/16
 TSLF 24KV TRIPPEL 1X95 A/25
 TSLF 24KV TRIPPEL 1X150 A/25
 TSLF 24KV TRIPPEL 1X240 A/35
 TSLF 24KV TRIPPEL 1X400 A/35
 TSLF-J 12 kV 3x1x150 A KGF25
 TSLF-J 12 kV 3x1x150 A KGF50
 TSLF-J 12 kV 3x1x240 A KGF25
 TSLF-J 12 kV 3x1x240 A KGF50
 TSLF-J 12 kV 3x1x50 A KGF25
 TSLF-J 12 kV 3x1x50 A KGF50
 TSLF-J 24 kV 3x1x150 A KGF25
 TSLF-J 24 kV 3x1x150 A KGF50
 TSLF-J 24 kV 3x1x240 A KGF25
 TSLF-J 24 kV 3x1x240 A KGF50
 TSLF-J 24 kV 3x1x50 A KGF25
 TSLF-J 24 kV 3x1x50 A KGF50
 TSLF-J 24 kV 3x1x95 A KGF25
 TSLF-J 24 kV 3x1x95 A KGF50
 TSLF-O 12KV 3X1X50 A
 TSLF-O 12KV 3X1X150 A
 TSLF-O 12KV 3X1X240 A
 TSLF-O 24KV 3X1X50 A
 TSLF-O 24KV 3X1X95 A
 TSLF-O 24KV 3X1X150 A
 TSLF-O 24KV 3X1X240 A
 TSLF-OJ 12kV 3x1x150A/m/KGF25
 TSLF-OJ 12kV 3x1x150A/m/KGF50
 TSLF-OJ 12kV 3x1x240A/m/KGF25
 TSLF-OJ 12kV 3x1x240A/m/KGF50
 TSLF-OJ 12kV 3x1x50A/m/KGF25
 TSLF-OJ 12kV 3x1x50A/m/KGF50
 TSLF-OJ 24 kV 3x1x50A KGF25
 TSLF-OJ 24 kV 3x1x95A KGF25
 TSLF-OJ 24 kV 3x1x95A KGF50
 TSLF-OJ 24 kV 3x1x150A KGF25
 TSLF-OJ 24 kV 3x1x150A KGF50
 TSLF-OJ 24 kV 3x1x240A KGF25
 TSLF-OJ 24 kV 3x1x240A KGF50
 TXSP 24KV 1X25 CU/16
 TXXP 1KV 1X95 A
 TXXP 1KV 1X95 CU
 TXXP 1KV 1X150 A
 TXXP 1KV 1X150 CU
 TXXP 1KV 1X240 A
 TXXP 1KV 1X240 CU
 TXXP 1KV 1X300 A
 TXXP 1KV 1X300 CU
 TXXP 1KV 1X400 A
 TXXP 1KV 1X400 CU
 TXXP 1KV 1X630 A
 TXXP - RL 1KV 5x25mm
 PROlight 5G50
 PROlight 5G25
 Kabel, uspesifisert
 Kabel, uisolert
 Kabel, isolert
 Kabelbunt