

# Produktspesifikasjon

Datagruppe:	10	Alle
Vegobjekttype:	10.460 Oppslagstavle for rutetabell (ID=766)	
Datakatalog versjon:	2.13 - 816	
Sist endret:	2017-12-15	
Definisjon:	Tavle hvor det kan henges opp rutetabeller. Benyttes i forbindelse med holdeplasser.	
Kommentar:		

## Oppdateringslogg

Dato	Datakatalog versjon	Endringer
2014-04-09		Første versjon
2016-06-23		Ny tillatt verdi "Uavklart" på egenskapene "Eier" og "Vedlikeholdsansvarlig"
2017-12-15	2.13 - 816	Egenskapstype "Eier" og "Vedlikeholdsansvarlig": Ny TV "Stat, Nye Veier". Verdi "Stat" endret til "Stat, Statens vegvesen"

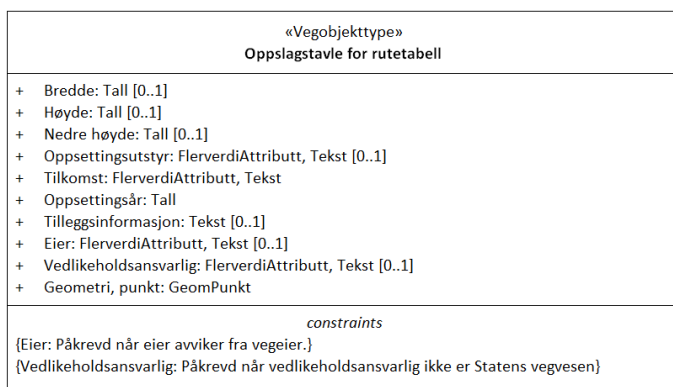
## 1. Kjente bruksområder og behov

Her listes kjente bruksområder for dataene, og hvilke behov disse bruksområdene har.

Bruksområde	Behov	Eksempel
Drift og vedlikehold	Størrelse, plassering	
Universell utforming	Plassering, utforming	

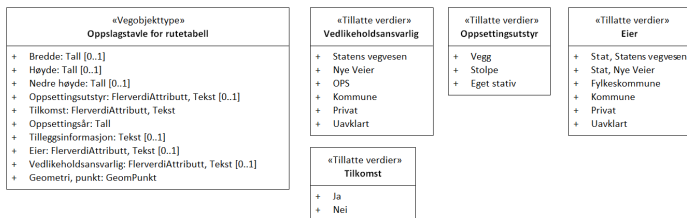
## 2. Innhold og struktur

### 2.1 UML-skjema



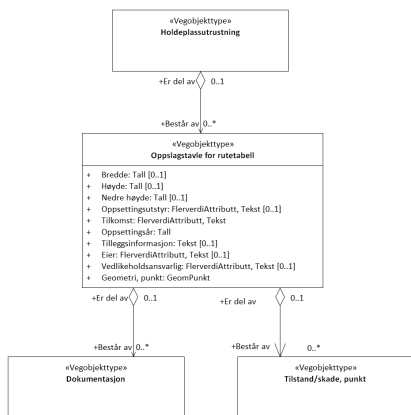
Figur 1: UML-skjema med betingelser

### Tillatte verdier



Figur 2: UML-skjema tillatte verdier

## UML-skjema med assosiasjoner



Figur 3: UML-skjema med assosiasjoner

## 2.2 Beskrivelse av vegobjekttype og tilhørende egenskapstyper

### Vegobjekttype

Navn vegobjekttype:	Oppslagstavle for rutetabell
Definisjon:	Tavle hvor det kan henges opp rutetabeller. Benyttes i forbindelse med holdeplasser.
Representasjon i vegnettet:	punkt
Sideposisjon:	Relevant
Kjørefelt:	Ikke relevant

### Egenskapstyper - geometri - tillatte verdier

Tabellen beskriver hver egenskapstype tilhørende vegobjekttypen.

<b>Egenskapstypenavn:</b>	Navn på egenskapstypen (attributtet)
<b>Verdi:</b>	Viser tillatte verdier for gitt egenskapstype
<b>Datatype:</b>	Viser datatype og feltlengde. T=Tekst, H=Heltall, D=desimaltall, DATO=dato, FVH/FVT=kodeliste som kan inneholde lister med heltall eller tekster. Heltall bak datatypen viser antall tegn/siffer.
<b>Betingelse:</b>	Angir egenskapstypens viktighet A = Absolutt påkrevd. Krav om verdi for å kunne lagre forekomst P = Påkrevd - Krav om verdi, men mulig å lagre forekomst uten verdi B = Betinget - Krav om verdi når gitte forutsetninger inntreffer O = Opsjonell - Ikke krav om verdi S = Opsjonell spesialinformasjon - Benyttes for spesielle formål. Ikke krav om verdi U = Utgå - Egenskapstype vil bli tatt ut av NVDB. Det skal ikke registreres nye data til denne. Slike egenskaper får prefiks 'Utgår_'
<b>Beskrivelse:</b>	Viser definisjon av egenskapstype, samt eventuell merknad knyttet til registrering av data

### Standard egenskapstyper

Egenskapstypenavn				
-------------------	--	--	--	--

Egenskapstypenavn	Datatype	Betingelse	Beskrivelse	ID
Tillatte verdier				
Bredde	H 3 (cm)	O	Angir bredde av oppslagsareal	7829
Høyde	H 3 (cm)	O	Angir høyde av oppslagsareal	7828
Nedre høyde	H 3 (cm)	O	Angir høyde ovre bakken for underkant av oppslagsarealet	9885
Oppsettingsutstyr	FVT 30	O	Angir hva tavle er festet på.	7830
Vegg				9951
Stolpe				9952
Eget stativ				9953
Tilkomst	FVT 6	P	Angir om det er mulig å komme helt inntil rutetidsinformasjonen	9884
Ja			Det er mulig å komme helt inn til rutetidsinformasjonen	16062
Nei			Det er ikke mulig å komme helt inn til rutetidsinformasjonen	16063
Oppsettingsår	H 4	P	Angir hvilket år vegobjektet ble satt opp	10334
Tilleggsinformasjon	T 150	O	Angir informasjon om materiale, montering e.l.	7827
Eier	FVT 50	B	Angir hvem som er eier av vegobjektet. Merknad: Påkrevd når eier avviker fra vegeier.	8047
Stat, Statens vegvesen				10313
Stat, Nye Veier				18545
Fylkeskommune				10774
Kommune				10377
Privat				10441
Uavklart			Verdi benyttes inntil det er avklart hvem som er eier (ingen verdi tolkes som at vegeier er eier).	17661
Vedlikeholdsansvarlig	FVT 50	B	Angir hvem som er ansvarlig for vedlikehold Merknad: Påkrevd når vedlikeholdsansvarlig ikke er Statens vegvesen	8125
Statens vegvesen				10519
Nye Veier				18754
OPS				18883
Kommune				10597
Privat				10675
Uavklart				17759

### Geometri egenskapstyper

Egenskapstypenavn	Datatype	Betingelse	Beskrivelse	ID
Geometri, punkt	GP	P	Gir punkt som geometrisk representerer objektet.	8850

## 3. Kvalitetskrav

Kravmatrisen viser de forskjellige krav som stilles til kvalitet på de data som ligger i NVDB for den eller de objekttyper som er behandlet i dette dokumentet. Kravene går på:

**Aktualitet** = tidsfrist for oppdatering i NVDB i forhold til når fysisk objekt er driftsatt

**Fullstendighet** = krav til hvor komplett innlegging av objekt eller egenskap skal være

**Konsistens** = krav til sammenheng mellom objekter av samme eller forskjellig datatype

Kvalitetskravklasser:

1 = Europa- og riksveger

2 = Fylkesveger

3 = Kommunale veger

4 = Private veger og skogsbilveger

Kravene under er gitt i henhold til ny datamodell, og viser maksimalt tillatt avvik

Krav nr	Kvalitets-element	Kvalitetsmål	Rel.vegob type	Egenskap type	Beskrivelse	Kvalitetsklasse			
						1	2	3	4

1272	Fullstendighet, manglende data	Andel manglende data			Alle Oppslagstavle for rutetabell skal være registrert	0 %	0 %		
1273	Aktualitet	Tidsperiode, forsinkelse			Data skal være inne i NVDB innen angitt frist	90 dager	90 dager		
1274	Fullstendighet, manglende data	Andel manglende data			Eier skal være angitt når eier avviker fra vegeier.	0 %	0 %		
1275	Fullstendighet, manglende data	Andel manglende data			Vedlikeholdsansvarlig skal være angitt når vedlikeholdsansvarlig ikke er Statens vegvesen	0 %	0 %		
1276	Fullstendighet, manglende data	Andel manglende data			Geometri, punkt skal være angitt på alle objekter	0 %	0 %		
1277	Absolutt stedfestingsnøyaktighet	Middelverdi av feil i stedfestingsnøyaktighet			Awik i posisjon skal være innenfor gitt verdi	1 m	1 m		
1278	Fullstendighet, manglende data	Andel manglende data			Adgang skal være angitt på alle objekter	0 %	0 %		
1956	Fullstendighet, manglende data	Andel manglende data			Oppsettingsår skal være angitt for nye forekomster, der det er kjent for eksisterende	0 %	0 %		

## 4. Innsamlingsregler med eksempler

<b>Nr 1</b>	<b>Regel:</b>	<p>Et Oppslagstavle for rutetabell-objekt skal registreres for hver Oppslagstavle for rutetabell ute langs vegen i henhold til kravmatrisa.</p> <p>Kravet om tilkomst til oppslagstavle for rutetabell er oppfylt når det er mulig å komme helt inntil. Dersom det er over benk, er ikke kravet oppfylt.</p>
-------------	---------------	--

### Oppslagstavle for rutetabell

Tilkomst : Ja

Oppsettingsutstyr : Eget stativ

Eier : Fylkeskommune

Vedlikeholdsansvarlig : Statens vegvesen



Foto: Tore Paulsen

### Oppslagstavle for rutetabell over benk i leskur

Oppsetningsutstyr : Vegg

Tilkomst : Ja

Vedlikeholdsansvarlig : Statens vegvesen

Nedre høyde på oppslagstavla skal være minst 90 cm over bakken og all vesentlig informasjon være hengt opp lavere enn 1.7 meter for å fylle krav til universell utforming.



Foto: Knut Opeide