

Produktspesifikasjon

| | | |
|----------------------|--|------|
| Datagruppe: | 10 | Alle |
| Vegobjekttype: | 10.430 Nedsenka kantstein (ID=10) | |
| Datakatalog versjon: | 2.14 - 824 | |
| Sist endret: | 2017-09-15 | |
| Definisjon: | Nedsenka kantstein er en del av kantsteinen som er senket. F.eks i forbindelse med avkjørsler og gangfelt. | |
| Kommentar: | | |

Oppdateringslogg

| Dato | Datakatalog versjon | Endringer |
|------------|---------------------|---|
| 2016-06-27 | | Første versjon |
| 2017-09-15 | 2.14 - 824 | Styringsparameter "Må ha mor" endret fra "Ja" til "Nei" |

1. Kjente bruksområder og behov

Her listes kjente bruksområder for dataene, og hvilke behov disse bruksområdene har.

Det er ikke definert noen bruksområder for Nedsenka kantstein.

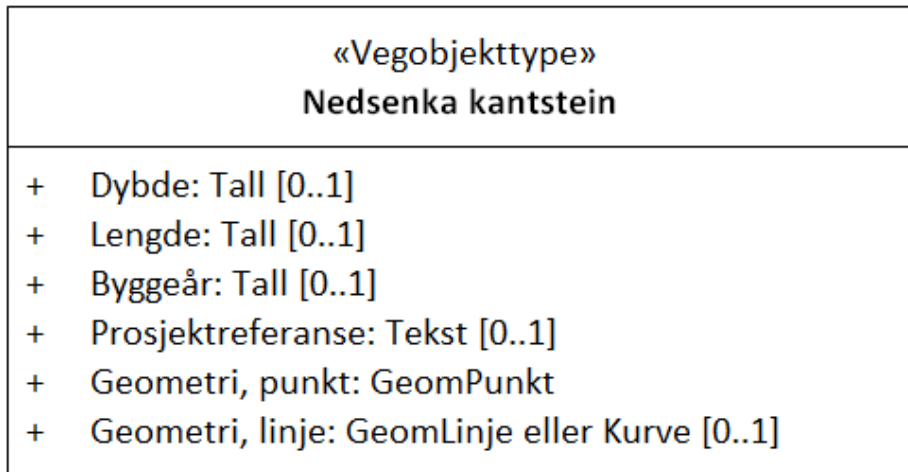
2. Innhold og struktur

2.1 UML-skjema med betingelser

| «Vegobjekttype» Nedsenka kantstein |
|---|
| + Dybde: Tall [0..1] + Lengde: Tall [0..1] + Byggeår: Tall [0..1] + Prosjektreferanse: Tekst [0..1] + Geometri, punkt: GeomPunkt + Geometri, linje: GeomLinje eller Kurve [0..1] |
| <i>constraints</i> {Lengde: Kan beregnes av egegeometri (linje/kurve). Skal angis manuelt om avvik fra egegeometrilengde} |

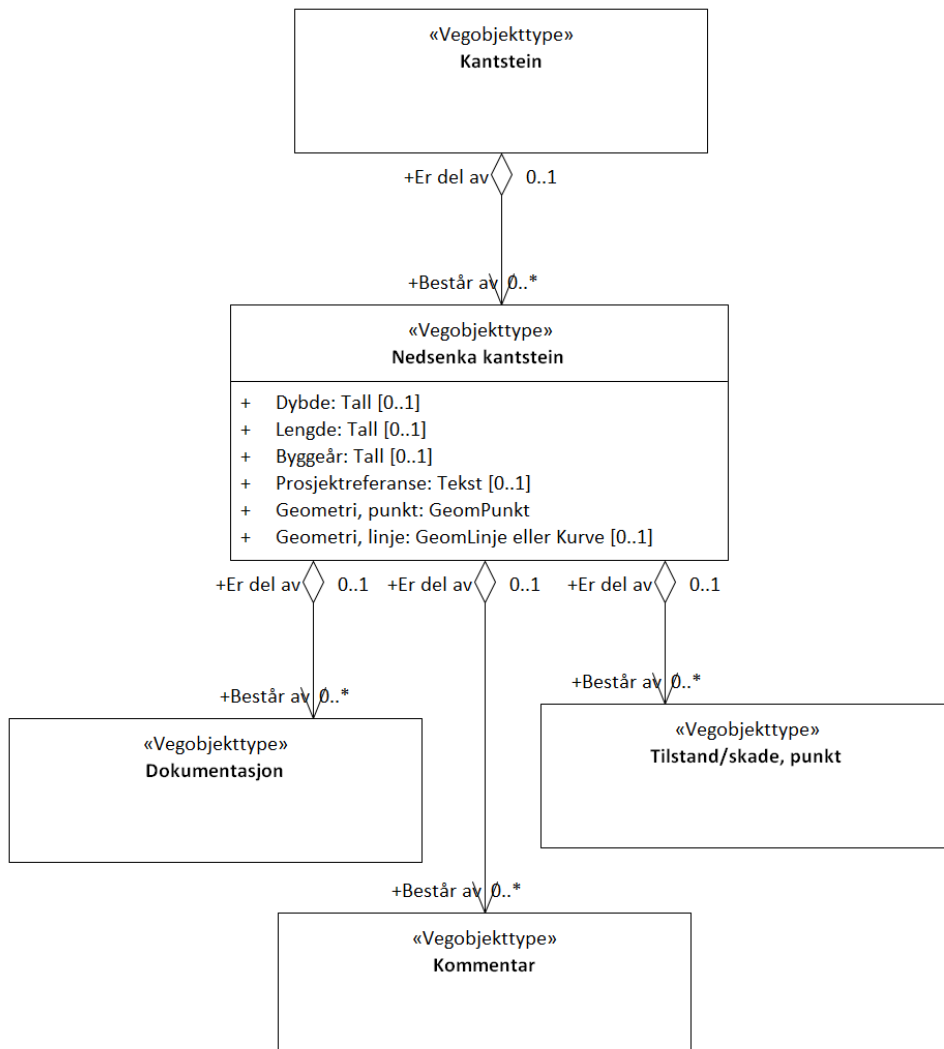
UML-skjema med betingelser

UML-skjema med tillatte verdier



UML-skjema med tillatte verdier

UML-skjema med assosiasjoner



UML-skjema med assosiasjoner

2.2 Beskrivelse av vegobjekttype og tilhørende egenskapstyper

Vegobjekttype

Navn vegobjekttype:

Nedsenka kantstein

Nedsenka kantstein er en del av kantsteinen som er en del av

| | |
|-----------------------------|--|
| Definisjon: | nedsenka kantstein er en del av kantsteinen som er senket. F.eks i forbindelse med avkjørsler og gangfelt. |
| Representasjon i vegnettet: | punkt |
| Sideposisjon: | Relevant |
| Kjørefelt: | Ikke relevant |

Egenskapstyper - geometri - tillatte verdier

Tabellen beskriver hver egenskapstype tilhørende vegobjekttypen.

| | |
|---------------------------|---|
| Egenskapstypenavn: | Navn på egenskapstypen (attributtet) |
| Verdi: | Viser tillatte verdier for gitt egenskapstype |
| Datatype: | Viser datatype og feltlengde. T=Tekst, H=Heltall, D=desimaltall, DATO=dato, FVH/FVT=kodeliste som kan inneholde lister med heltall eller tekster. Heltall bak datatypen viser antall tegn/siffer. |
| Betingelse: | Angir egenskapstypens viktighet A = Absolutt påkrevd. Krav om verdi for å kunne lagre forekomst P = Påkrevd - Krav om verdi, men mulig å lagre forekomst uten verdi B = Betinget - Krav om verdi når gitte forutsetninger inntreffer O = Opsjonell - Ikke krav om verdi S = Opsjonell spesialinformasjon - Benyttes for spesielle formål. Ikke krav om verdi U = Utgår - Egenskapstype vil bli tatt ut av NVDB. Det skal ikke registreres nye data til denne. Slike egenskaper får prefiks 'Utgår_' |
| Beskrivelse: | Viser definisjon av egenskapstype, samt eventuell merknad knyttet til registrering av data |

Standard egenskapstyper

| Egenskapstypenavn Tillatte verdier | Datatype | Betingelse | Beskrivelse | ID |
|---------------------------------------|----------|------------|---|-------|
| Byggeår | H 4 | O | Angir byggeår for vegobjektet | 10331 |
| Prosjektreferanse | T 200 | O | Referanse til prosjekt. Benyttes for å lettere kunne skille nye data fra eksisterende data i NVDB | 11033 |
| Lengde | D 6 (m) | B | Angir lengde av vegobjektet. Lengde gjelder kantsteinsstrekning som ikke har full høyde. Merknad: Kan beregnes av egegeometri (linje/kurve). Skal angis manuelt om avvik fra egegeometrilengde | 1302 |
| Dybde | D 4 (m) | O | Angir dybde målt fra topp kantstein til full nedbygd kantstein | 1656 |

Geometri egenskapstyper

| Egenskapstypenavn | Datatype | Betingelse | Beskrivelse | ID |
|-------------------|----------|------------|---|------|
| Geometri, punkt | GP | P | Gir punkt som geometrisk representerer objektet. Merknad: Punkt. Grunnrissreferanse: Senter nedsenka kantstein | 4718 |
| Geometri, linje | GLK | O | Gir linje/kurve som geometrisk representerer objektet. | 8915 |

3. Kvalitetskrav

Kravmatrisen viser de forskjellige krav som stilles til kvalitet på de data som ligger i NVDB for den eller de objekttyper som er behandlet i dette dokumentet. Kravene går på:

Aktualitet = tidsfrist for oppdatering i NVDB i forhold til når fysisk objekt er driftsatt

Fullstendighet = krav til hvor komplett innlegging av objekt eller egenskap skal være

Konsistens = krav til sammenheng mellom objekter av samme eller forskjellig datatype

Kvalitetskravklasser:

1 = Europa- og riksveger

2 = Fylkesveger

3 = Kommunale veger

4 = Private veger og skogsbilveger

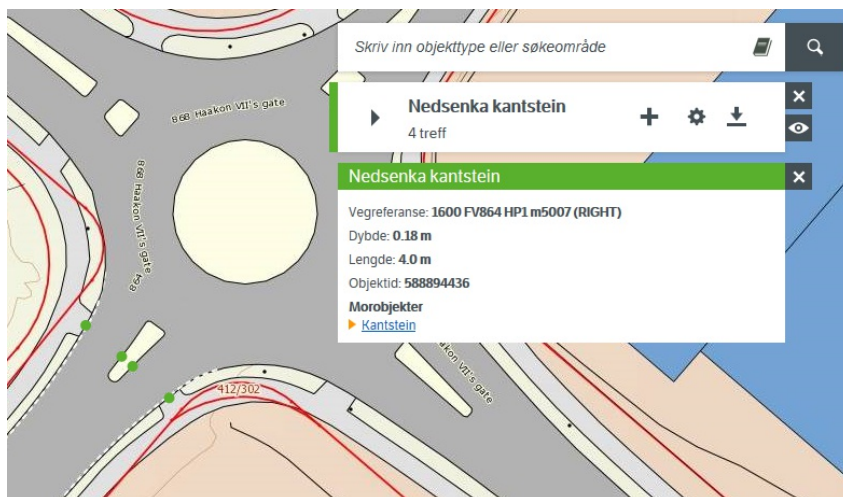
Kravene under er gitt i henhold til ny datamodell, og viser maksimalt tillatt avvik

| Krav nr | Kvalitets-element | Kvalitetsmål | Rel.vegob type | Egenskap type | Beskrivelse | Kvalitetsklasse | | | |
|---------|----------------------------------|---|----------------|---------------|---|-----------------|----------|---|---|
| | | | | | | 1 | 2 | 3 | 4 |
| 2137 | Fullstendighet, manglende data | Andel manglende data | | | Alle {Nedsenka kantstein} skal være registrert | 0 % | 0 % | | |
| 2138 | Aktualitet | Tidsperiode, forsinkelse | | | Data skal være inne i NVDB innen angitt frist | 90 dager | 90 dager | | |
| 2139 | Fullstendighet, manglende data | Andel manglende data | | | Lengde skal være angitt på alle objekter | 0 % | 0 % | | |
| 2140 | Fullstendighet, manglende data | Andel manglende data | | | Geometri, punkt skal være angitt på alle objekter | 0 % | 0 % | | |
| 2141 | Absolutt stedfestingsnøyaktighet | Middelverdi av feil i stedfestingsnøyaktighet | | | Avvik i posisjon skal være innenfor gitt verdi | 10 cm | 10 cm | | |

4. Innsamlingsregler med eksempler

| | | |
|-------------|---------------|---|
| Nr 1 | Regel: | Et Nedsenka kantstein-objekt skal registreres for hver Nedsenka kantstein ute langs vegen i henhold til kravmatrisa. Nedsenka kantstein bør registreres med egegeometri. |
|-------------|---------------|---|

Eksempel på registrering i Vegkart



Eksempel på registrering av nedsenka vegkant fra Vegkart.no

Referanser

[Flere detaljer](#)