

Produktspesifikasjon

Datagruppe:	10	Alle
Vegobjekttype:	10.286 Gjerde (ID=7)	
Datakatalog versjon:	2.15 - 832	
Sist endret:	2018-11-14	
Definisjon:	Gjerde er frittstående hinder som skal stenge/lede ferdsel av folk eller dyr.	
Kommentar:		

Oppdateringslogg

Dato	Datakatalog versjon	Endringer
2016-06-28		Første versjon
2016-10-27		Ny egenskap "FKB_ID"
2016-11-03		Lagt til nytt eksempel og rettet på innsamlingsregel og eksempler
2017-12-15		Egenskap "Type stolpe" endret viktighet til betinget
2017-12-15		Egenskapstype "Eier" og "Vedlikeholdsansvarlig": Ny TV "Stat, Nye Veier". Verdi "Stat" endret til "Stat, Statens vegvesen"
2018-11-14	2.15 - 832	Mindre justering som følge av endring i Datakatalogen

1. Kjente bruksområder og behov

Her listes kjente bruksområder for dataene, og hvilke behov disse bruksområdene har.

Bruksområde	Behov	Eksempel
Trafikksikkerhet	Antall, type, areal, høyde, lengde	
Analyse	Type, antall	

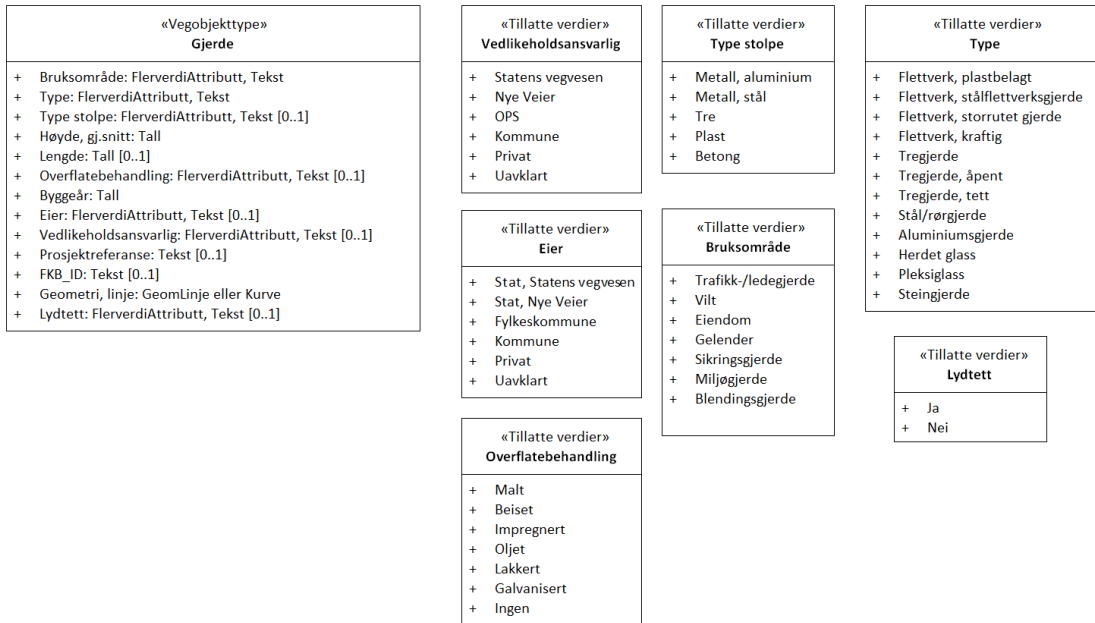
2. Innhold og struktur

2.1 UML-Skjema

«Vegobjekttype» Gjerde
+ Bruksområde: FlerverdiAttributt, Tekst + Type: FlerverdiAttributt, Tekst + Type stolpe: FlerverdiAttributt, Tekst [0..1] + Høyde, gj.snitt: Tall + Lengde: Tall [0..1] + Overflatebehandling: FlerverdiAttributt, Tekst [0..1] + Byggeår: Tall + Eier: FlerverdiAttributt, Tekst [0..1] + Vedlikeholdsansvarlig: FlerverdiAttributt, Tekst [0..1] + Prosjektreferanse: Tekst [0..1] + FKB_ID: Tekst [0..1] + Geometri, linje: GeomLinje eller Kurve + Lydtett: FlerverdiAttributt, Tekst [0..1]
<i>constraints</i> {Eier: Påkrevd når eier avviker fra vegeier. {Lengde: Kan beregnes av egengeometri (linje/kurve). Skal angis manuelt om manglende/mangelfull egengeometri} {Overflatebehandling: Påkrevd dersom gjerde er overflatebehandlet} {Type stolpe: Skal angis for gjerder med stolper} {Vedlikeholdsansvarlig: Påkrevd når vedlikeholdsansvarlig ikke er Statens vegvesen}

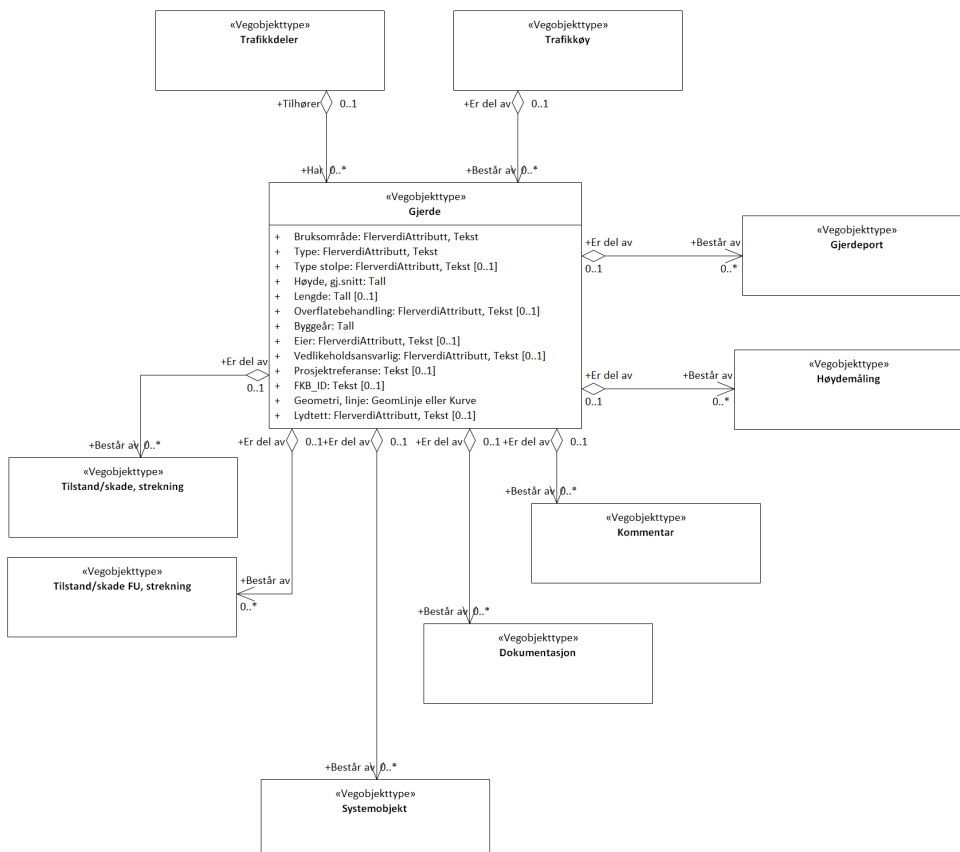
Figur 1: UML-skjema med betingelser

UML-skjema med tillatte verdier



Figur 2: Tillatte verdier

UML-skjema med assosiasjoner



Figur 3: Assosiasjoner

2.2 Beskrivelse av vegobjekttype og tilhørende egenskapstyper

Vegobjekttype

Navn vegobjekttype:

Gjerde

Definisjon:	Gjerde er frittstående hinder som skal stenge/lede ferdsel av folk eller dyr.
Representasjon i vegnettet:	strekning
Sideposisjon:	Relevant
Kjørefelt:	Ikke relevant

Egenskapstyper - geometri - tillatte verdier

Tabellen beskriver hver egenskapstype tilhørende vegobjekttypen.

Egenskapstypenavn:	Navn på egenskapstypen (attributtet)
Verdi:	Viser tillatte verdier for gitt egenskapstype
Datatype:	Viser datatype og feltlengde. T=Tekst, H=Heltall, D=desimaltall, DATO=dato, FVH/FVT=kodeliste som kan inneholde lister med heltall eller tekster. Heltall bak datatypen viser antall tegn/siffer.
Betingelse:	Angir egenskapstypens viktighet A = Absolutt påkrevd. Krav om verdi for å kunne lagre forekomst P = Påkrevd - Krav om verdi, men mulig å lagre forekomst uten verdi B = Betinget - Krav om verdi når gitte forutsetninger inntreffer O = Opsjonell - Ikke krav om verdi S = Opsjonell spesialinformasjon - Benyttes for spesielle formål. Ikke krav om verdi U = Utgå - Egenskapstype vil bli tatt ut av NVDB. Det skal ikke registreres nye data til denne. Slike egenskaper får prefiks 'Utgår_'
Beskrivelse:	Viser definisjon av egenskapstype, samt eventuell merknad knyttet til registrering av data

Standard egenskapstyper

Egenskapstypenavn	Datatype	Betingelse	Beskrivelse	ID
Tillatte verdier				
Bruksområde	FVT 30	P	Angir hva vegobjektet brukes til, hvilken funksjon det har	1249
Trafikk-/ledegjerde			Gjerde som avgrenser fotgjengertrafikk fra motorvogntrafikk. Kilde: Rekkverksnormal.	2401
Vilt			Skal hindre dyr i å komme ut i kjørebane eller vegområdet. (Temahefte hb111)	2402
Eiendom				2403
Gelender				2404
Sikringsgjerde			Skal sikre at personer eller dyr ikke får tilgang til kjørebane eller spesielt farlig område.	9295
Miljøgjerde				3788
Blendingsgjerde			Skal hindre blanding fra møtende trafikk. (Temahefte hb 111)	9294
Type	FVT 50	P	Angir hvilken type vegobjektet er av	1091
Flettverk, plastbelagt				2406
Flettverk, stålflettverksgjerde				3253
Flettverk, stortuttet gjerde				3255
Flettverk, kraftig			Ekstra kraftig flettverk-gjerde oftest benyttet i forbindelse med rassikring.	10776
Tregjerde				2407
Tregjerde, åpent				3257
Tregjerde, tett				3259
Stålrørgjerde				3364
Aluminiumsgjerde				3853
Herdet glass				17441
Pleksiglass				17442
Steingjerde				2405
Kjettinggjerde				19495
Type stolpe	FVT 30	B	Angir hvilken type stolper gjerdet har Merknad: Skal angis for gjerder med stolper	2105
Metall, aluminium				2253
Metall, stål				2243

Tre				2196
Plast				2275
Betong				17440
Høyde, gj.snitt	D 4 (m)	P	Angir gjennomsnittlig egenhøyde for hele vegobjektet. Merknad: Nøyaktighet: Desimeter	1575
Lengde	D 8 (m)	B	Angir eksakt lengde av gjerde Merknad: Kan beregnes av egegeometri (linje/curve). Skal angis manuelt om manglende/mangelfull egegeometri	1300
Overflatebehandling	FVT 30	B	Angir hvordan vegobjektet er overflatebehandla Merknad: Påkrevd dersom gjerde er overflatebehandlet	1601
Malt				2153
Beiset				2160
Impregnert				2166
Oljet				2172
Lakkert				2178
Galvanisert				17392
Ingen			Vegobjektet har ingen overflatebehandling	19466
Byggeår	H 4	P	Angir byggeår for vegobjektet Merknad: u	10301
Eier	FVT 50	B	Angir hvem som er eier av vegobjektet. Merknad: Påkrevd når eier avviker fra vegeier.	5813
Stat, Statens vegvesen				8208
Stat, Nye Veier				18590
Fylkeskommune				10700
Kommune				8234
Privat				8260
Uavklart			Verdi benyttes inntil det er avklart hvem som er eier (ingen verdi tolkes som at vegeier er eier).	17598
Vedlikeholdsansvarlig	FVT 50	B	Angir hvem som er ansvarlig for vedlikehold Merknad: Påkrevd når vedlikeholdsansvarlig ikke er Statens vegvesen	5801
Statens vegvesen				8196
Nye Veier				18734
OPS				18863
Kommune				8222
Privat				8248
Uavklart				17689
Prosjektreferanse	T 200	O	Referanse til prosjekt. Benyttes for å lettere kunne skille nye data fra eksisterende data i NVDB	11031
FKB_ID	T 150	O	Refererer til FKB-identitet. Benyttes i forbindelse med felles forvaltning av geometri.	10861
Lydnett	FVT 3		Angir om vegobjektet er lydnett, har betydning for støyutbredelse Merknad: Ikke nødvendig å angi "Nei"	2042
Ja				3542
Nei				3580

Geometri egenskapstyper

Egenskapstypenavn	Datatype	Betingelse	Beskrivelse	ID
Geometri, linje	GLK	P	Gir linje/curve som geometrisk representerer objektet. Merknad: Samme geometri som til FKB - AnnetGjerde (6012)	4716

3. Kvalitetskrav

Kravmatrisen viser de forskjellige krav som stilles til kvalitet på de data som ligger i NVDB for den eller de objekttyper som er behandlet i dette dokumentet. Kravene går på:

Aktualitet = tidsfrist for oppdatering i NVDB i forhold til når fysisk objekt er driftsatt

Fullstendighet = krav til hvor komplett innlegging av objekt eller egenskap skal være

Konsistens = krav til sammenheng mellom objekter av samme eller forskjellig datatype

Kvalitetskravklasser:

1 = Europa- og riksveger

2 = Fylkesveger

3 = Kommunale veger

4 = Private veger og skogsbilveger

Kravene under er gitt i henhold til ny datamodell, og viser maksimalt tillatt avik

Krav nr	Kvalitets-element	Kvalitetsmål	Rel.vegob type	Egenskap type	Beskrivelse	Kvalitetsklasse			
						1	2	3	4
2280	Fullstendighet, manglende data	Andel manglende data			Alle {Gjerde} skal være registrert	0 %	0 %		
2281	Aktualitet	Tidsperiode, forsinkelse			Data skal være inne i NVDB innen angitt frist	90 dager	90 dager		
2289	Absolutt stedfestingsnøyaktighet	Middelverdi av feil i stedfestingsnøyaktighet			Avvik i posisjon skal være innenfor gitt verdi	10 cm	10 cm		
2288	Fullstendighet, manglende data	Andel manglende data			Geometri, linje skal være angitt på alle objekter	0 %	0 %		
2282	Fullstendighet, manglende data	Andel manglende data			Type skal være angitt på alle objekter	0 %	0 %		
2283	Fullstendighet, manglende data	Andel manglende data			Bruksområde skal være angitt på alle objekter	0 %	0 %		
2285	Fullstendighet, manglende data	Andel manglende data			Høyde, gj.snitt skal være angitt på alle objekter	0 %	0 %		
2287	Fullstendighet, manglende data	Andel manglende data			Type stolpe skal være angitt på alle objekter	0 %	0 %		
2292	Fullstendighet, manglende data	Andel manglende data			Byggeår skal være angitt på alle objekter	0 %	0 %		
2291	Fullstendighet, manglende data	Andel manglende data			Eier skal være angitt når eier avviker fra vegeier.	0 %	0 %		
2284	Fullstendighet, manglende data	Andel manglende data			Lengde Kan beregnes av egengeometri (linje/kurve). skal være angitt manuelt om manglende/mangelfull egengeometri	0 %	0 %		
2286	Fullstendighet, manglende data	Andel manglende data			Overflatebehandling skal være angitt dersom gjerde er overflatebehandlet	0 %	0 %		
2290	Fullstendighet, manglende data	Andel manglende data			Vedlikeholdsansvarlig skal være angitt når vedlikeholdsansvarlig ikke er Statens vegvesen	0 %	0 %		
2349	Formatkonsistens	Andel objekter med avvik fra regler i det konseptuelle skjemaet	Trafikkdeler		Gjerde på Trafikkdeler skal være datter til den				
		Andel objekter med avvik fra							

2350	Formatkonsistensregler i det konseptuelle skjemaet	Trafikkøy	Gjerde på trafikkøy skal være datter til den					
2351	Formatkonsistensregler i det konseptuelle skjemaet	Gjerdeport	Gjerdeport i et gjerde skal være datter til gjerdet					

4. Innsamlingsregler med eksempler

Nr 1 Regel:	<p>Et Gjerde-objekt skal registreres for hver Gjerde ute langs vegen i henhold til kravmatrisa.</p> <p>Bruksområder for gjerde er variabelt og utformingen deretter. På enkelte gjerder kan det være en utfordring å finne bruksområdet.</p> <p>Gjerder som skal hindre myke trafikanter/husdyr å komme inn på veger med høy fart eller mye trafikk, eller ut på stup/høye skråninger registreres som Sikringsgjerde . Disse kan være fra meterhøye til over 2 meter.</p> <p>Trafikk-/ledegjerde er satt opp for å lede trafikanter til de planlagte kryssingspunktene og å hindre myke trafikanter i å krysse der det kan være farlig.</p> <p>Vilt skal lede vilt til bestemte kryssingspunkter. De brukes gjerne over lange strekninger på veger med høy fart.</p> <p>Blendingsgjerde er satt opp i kurver/kryss der fjernlys fra biler er sjenerende for bygg som ligger nær vegen. Disse er ganske korte.</p> <p>Gelender er gjerne et rørformet rekkverk for gående satt opp på trapper, murkanter og bruer.</p> <p>Det bygges mange flere gjerder av Statens vegvesen enn det som skal i NVDB. Ved avståelse av grunn er det som oftest en avtale om at det skal settes opp nytt gjerde i eiendomsgrensen. Disse kan registreres med Bruksområde Eiendom og Eier dersom det er behov for å ha dem i NVDB.</p> <p>Rekkverk for gående/syklende og sikringsgjerder beregnet på gående og syklende kan være ganske like, Rekkverkene er stive for å tåle en påkjørsel fra sykkel har sprosser eller paneler som skal hindre mindre barn å kripe gjennom.</p>
--------------------	---

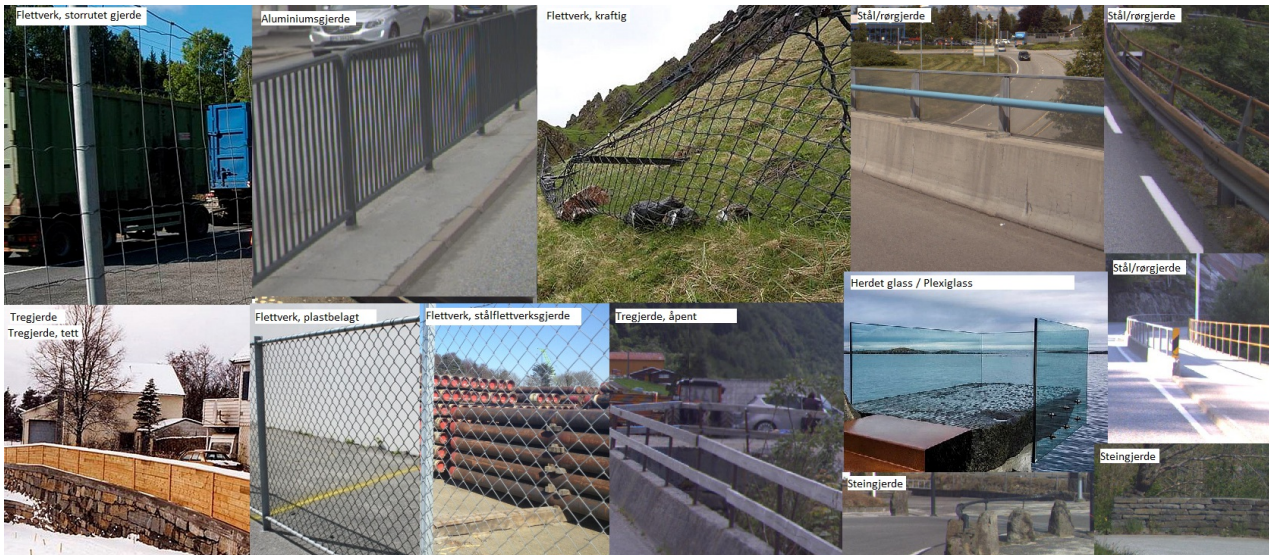
Bruksområde gjerde



Bruksområde :

- Blendingsgjerde
- Eiendom
- Gelender
- Miljøgjerde (ikke funnet eksempel på)
- Sikringsgjerde
- Trafikk-/ledegjerde
- Vilt

Type gjerde



Type :

- Aluminiumsgjerde
- Flettverk, kraftig
- Flettverk, plastbelagt
- Flettverk, stortutet gjerde
- Flettverk, stålflettverksgjerde
- Herdet glass
- Pleksiglass
- Steingjerde
- Stål/rørgjerde
- Tregjerde
- Tregjerde, tett
- Tregjerde, åpent

Viltgjerde



Viltgjerde anbefales bruk når ÅDT er mer enn 10 000. Rv3, Gardermoen (Foto: B. luell, Håndbok V134) se også håndbok N200 for teknisk beskrivelse. (Foto: Karianne Thøger-Andresen).

Viltgjerde er det mest effektive mot vilt påkjørsler, men må brukes med måte siden det skaper en 100 % barriere for alt vilt.

Rørgjerde som sikringsgjerde



Bruksområde : Sikringsgjerde
Byggeår : 2010
Høyde, gj.snitt : 1.0 meter
Lydtett : Nei
Overflatebehandling : Galvanisert
Type : Stål/rørgjerde
Type stolpe : Metall, stål

Gjerde på toppen av brurekkverk



Bruksområde : Gelender
Byggeår : 1997
Høyde, gj.snitt : 0.5
Lydtett : Nei
Overflatebehandling : Lakkert
Type : Stål/rørgjerde
Type stolpe : Metall, stål