

Produktspesifikasjon for Lekeapparat (26)



Figur 1 Leskur (Foto: Tore Paulsen)

Innhold

1	Innledning.....	2
2	Om Vegobjekttype.....	2
3	Bruksområder.....	2
4	Relasjoner (assosiasjoner).....	3
5	Egenskapstyper.....	4
5.1	Standard egenskapstyper.....	4
5.2	Geometriegenskapstyper (egeometri).....	6
6	Innsamlingsregler med eksempler.....	7
6.1	Innsamlingsregler.....	7
6.2	Eksempler.....	9
7	Kvalitetskrav.....	9
9	UML.....	10

1 Innledning

Produktspesifikasjon er oppdatert i henhold til Datakatalogversjon 2.22

Sist oppdater dato: 2020.10.16

2 Om Vegobjekttype

Nedenfor er listet opp Informasjon om vegobjekttypen hentet fra Datakatalogen

Navn vegobjekttype:	Lekeapparat
Definisjon:	Utstyr satt opp på f.eks. rasteplasser brukt til lek mm
Representasjon i vegnettet:	punkt
Sideposisjon:	Kan
Kjørefelt:	Nei
Må ha mor	Nei

3 Bruksområder

Her er gitt en oversikt over kjente bruksområder for dataene. For hvert bruksområde er det listet opp hvilke konkrete data det er behov for, eventuelt også beskrevet med eksempel.

Bruksområde	Behov	Eksempel
Transportplanlegging/Navigasjon og ruteplanlegging	Fasiliteter på holdeplass	
Driftskontrakter	Materialtype innvendig belysning, sittemulighet, reklameavtale	
Universell utforming	areal tilpasser rullestol, glassflater markert, innvendig belysning, sittemulighet, trinnfri adkomst	

4 Relasjoner (assosiasjoner)

Nedenfor er det listet opp relasjoner som kan settes opp mellom \$NAVN\$ og andre vegobjekttyper.

Mulige morobjekter

Mor-objekt		Relasjonstype		Datterobjekt		Relasjonsinfo	
Id	Navn	Id	Navn	Id	Navn	B inf A	Id

39	Rasteplass	1	Består av_erd del av	26	Lekeapparat	Ja	129
64	Ferjeleie	1	Består av_erd del av	26	Lekeapparat	Nei	1954

Figur 2 Mulige «morobjekt» for vegobjekttype

Mulige datterobjekter

Mor-objekt		Relasjonstype		Datterobjekt		Relasjonsinfo	
Id	Navn	Id	Navn	Id	Navn	B inf A	Id
26	Lekeapparat	1	Består av_erd del av	297	Kommentar	Ja	316
26	Lekeapparat	1	Består av_erd del av	761	Tilstand/ skade, punkt	Ja	1106
26	Lekeapparat	1	Består av_erd del av	762	Tilstand/ skade FU, punkt	Ja	1119
26	Lekeapparat	1	Består av_erd del av	446	Dokumentasjon	Ja	1405
26	Lekeapparat	1	Består av_erd del av	794	Systemobjekt	Nei	1914

Figur 3 Mulige «Datterobjekt» for vegobjekttype

5 Egenskapstyper

I det følgende beskrives egenskapstyper tilhørende aktuell vegobjekttype. Vi skiller på standard egenskapstyper og geometriegenskapstyper.

5.1 Standard egenskapstyper

Med standard egenskapstyper menes alle egenskapstyper bortsett fra geometriegenskapstypene. Tabellen på neste side gir oversikt over alle egenskapstyper. Kolonneoverskrifter er forklart i en egen oversikt nedenfor.

Tabell 3-1 Oversikt over egenskapstyper med tilhørende tillatte verdier

Egenskapstypenavn	Datatype	Betingelse	Beskrivelse	ID
Tillatte verdier				
Type	FlerverdiAttributt, Tekst	2: Påkrevd, ikke absolutt	Angir hvilken type vegobjektet er av	1107
Huske				2507
Sandkasse				2508
Vippe				2509
Lekehus				2510
Rutsjebane				2511
Minigolf				2512
Klatrestativ				9821
Vedlikeholdsavtale	Tekst	3: Betinget, se 'merknad registrering'	Angir arkivnummer for henvisning til eventuell vedlikeholdsavtale for vegobjektet	1560
Sikkerhetskrav	Tekst	4: Opsjonell	Angir hvilke krav til sikkerhet som gjelder. Det henvises til lover/forskrifter og paragrafer	1741
Antall	Tall	4: Opsjonell	Vegobjektet kan representere flere objekt av samme type. Vi angir her hvor mange objekt dette objektet representerer.	2193
Fastmontert	FlerverdiAttributt, Tekst	2: Påkrevd, ikke absolutt	Angir om lekeapparatet er fastmontert	9452
Ja				13317
Nei				13318
Materialtype	FlerverdiAttributt	2: Påkrevd, ikke	Angir primær materialtype for	9453

	tt, Tekst	absolutt	vegobjektet	
Tre				13323
Plast				13322
Metall				13321
Betong				13319
Glassfiber				13320
Overflatebehandling	FlerverdiAttributt, Tekst	3: Betinget, se 'merknaid registrering'	Angir hvordan vegobjektet er overflatebehandlet	9454
Malt				13324
Beiset				13325
Impregneret				13326
Oljet				13327
Lakkert				13328
Emaljert				13329
Ingen overflatebehandling				19081
Underlag	FlerverdiAttributt, Tekst	2: Påkrevd, ikke absolutt	Angir hvilket underlag der er i tilknytning til lekeapparatet	1740
Asfalt/stein/betong				3818
Gummimatte				13330
Sand/gress				2087
Tre				4016
Vinterlagring	FlerverdiAttributt, Tekst	3: Betinget, se 'merknaid registrering'	angir om lekeapparatet blir vinterlagret	9455
Ja				13331
Nei				13332
Etableringsår	Tall	2: Påkrevd, ikke absolutt	Angir hvilket år vegobjektet ble etablert på stedet	10321
Produsent	Tekst	4: Opsjonell	Angir navn på produsent/fabrikant av vegobjektet.	1516
Produktnavn	Tekst	4: Opsjonell	Angir produktnavn for vegobjektet. Produktnavn kan inneholde modellnavn, typebetegnelse, typenummer og evt. serienummer.	1439
Leverandør	Tekst	4: Opsjonell	Angir navn på firma som har levert vegobjektet	1476
Tilleggsinformasjon	Tekst	4: Opsjonell	Supplerende informasjon om	11555

			vegobjektet som ikke framkommer direkte av andre egenskapstyper	
Prosjektreferanse	Tekst	3: Betinget, se 'merknaid registrering'	Referanse til prosjekt. Det benyttes samme prosjektreferanse som på tilhørende Veganlegg (VT30). Benyttes for å lettere kunne skille nye data fra eksisterende data i NVDB.	11043
Eier	FlerverdiAttributt, Tekst	3: Betinget, se 'merknaid registrering'	Angir hvem som er eier av vegobjektet.	5817
Stat, Statens vegvesen				8212
Stat, Nye Veier				18594
Fylkeskommune				10704
Kommune				8238
Privat				8264
Uavklart			Verdi benyttes inntil det er avklart hvem som er eier (ingen verdi tolkes som at vegeier er eier).	17601
Vedlikeholdsansvarlig	FlerverdiAttributt, Tekst	3: Betinget, se 'merknaid registrering'	Angir hvem som er ansvarlig for vedlikehold av vegobjektet	8051
Statens vegvesen				10445
Nye Veier				18681
Fylkeskommune				19921
OPS				18810
Kommune				10523
Privat				10601
Uavklart				17704

5.2 Geometriegenskapstyper (egegeometri)

Geometriegenskapstyper er definert for å holde på egegeometrien til et vegobjekt. Vi skiller på punkt-, linje/kurve- og flategeometri.

Tabell 3-2 Geometriegenskapstyper

Navn	Geometri, punkt		
ID Datakatalogen	4734		
Datatype	GeomPunkt		
Krav	?		

Kommentar krav	?		
Beskrivelse	Gir punkt som geometrisk representerer objektet.		
Grunnriss	Omtrentlig senter objekt		
Høydereferanse	Terrenghøyde		
Krav om Href	Nei		
Nøyaktighetskrav Grunnriss (cm)	100 cm		
Nøyaktighetskrav Høyde (cm)			

6 Innsamlingsregler med eksempler

6.1 Innsamlingsregler

Nedenfor presenteres innsamlingsregler for gjeldende vegobjekttype. Noen av innsamlingsreglene viser til eksempler.

1. GENERELT.

- A. En forekomst av vegobjekttype «Leskur» i NVDB gjenspeiler et konkret leskur ute på vegen. Eksempel 1A1–1A3 viser ulike varianter av leskur og hvordan disse skal registreres.

2. OMFANG.

- A. Alle vegeiers leskur skal registreres.
- B. Leskur som eies av andre, men som vegeier har vedlikeholdsansvar for skal registreres. Eier og vedlikeholdsansvarlig skal angis spesifikt.
- C. Leskur som eies av andre og vedlikeholdes av andre, men står i tilknytning til holdeplassutrustninger som vegeier eier skal registreres. Eier og vedlikeholdsansvarlig skal angis spesifikt.
- D. Andre leskur skal registreres om de har betydning for drift/vedlikehold på vegeiers veger eller om det er avtalt spesielt at de skal registreres. Eier og vedlikeholdsansvarlig skal angis spesifikt.

3. FOREKOMSTER – OPPDELING

- A. Det registreres en forekomst per fysisk leskur. I tilfeller der det er to leskur på samme holdeplass skal det registreres som to leskur.

4. EGENGEOMETRI

- A. Leskur representeres geografisk med egengeometri av type flate eller punkt. Det er tilstrekkelig å representere et leskur med et punkt. Punkt plasseres midt på sida ut mot vegen. Alternativt kan leskuret representeres med ei flate for utvendig grunnriss. Eksempel 1A-1 – 1A-3 viser hvor geometri skal plasseres.
5. EGENSKAPSDATA
- A. Det framkommer av oversikten i kapittel 4.2 i denne produktspesifikasjonen hvilke egenskapstyper som kan angis for gitt vegobjekttype. Her framkommer det også hvilken informasjon som er absolutt påkrevd, påkrevd, betinget og opsjonell.
6. RELASJONER
- A. Leskur skal normalt være relatert til holdeplassutrustning.
7. TILGRESENDE VEGOBJEKTTYPER.
- A. Bygning.
 - B. En del utstyr som gjerne hører sammen med Leskur registreres som egen vegobjekttype. Dette gjelder f.eks Renovasjon, Sanntidinformasjon, kollektivtrafikk for
8. KOPLING TL VEGNETT I NVDB – PUNKTDATA (Se også notat «Regelverk for stedfesting»)
- A. Et Leskur skal knyttes til samme veg som holdeplassutrustning det er koplet til. Se PS for Holdeplassutrustning

6.2 Eksempler

1A-1 – Leskur, stål

Eksempelet viser et typisk leskur.



Foto: Tore Paulsen

- Geometri, punkt: ●
 - Geometri, flate: ■
 - EGENSKAPSDATA:
 - Materialtype = Stål
 - Areal tilpasset rullestol = Ja*
 - Fri bredde, innvendig = 3 m* ■■
 - Fri dybde, innvendig = 2 m* ■■
 - Lengde utvendig = 3 m* ■■
 - Sittemulighet = Ja
 - Trinnfri adkomst = Ja
- *anslag

7 Kvalitetskrav

Nedenfor er det

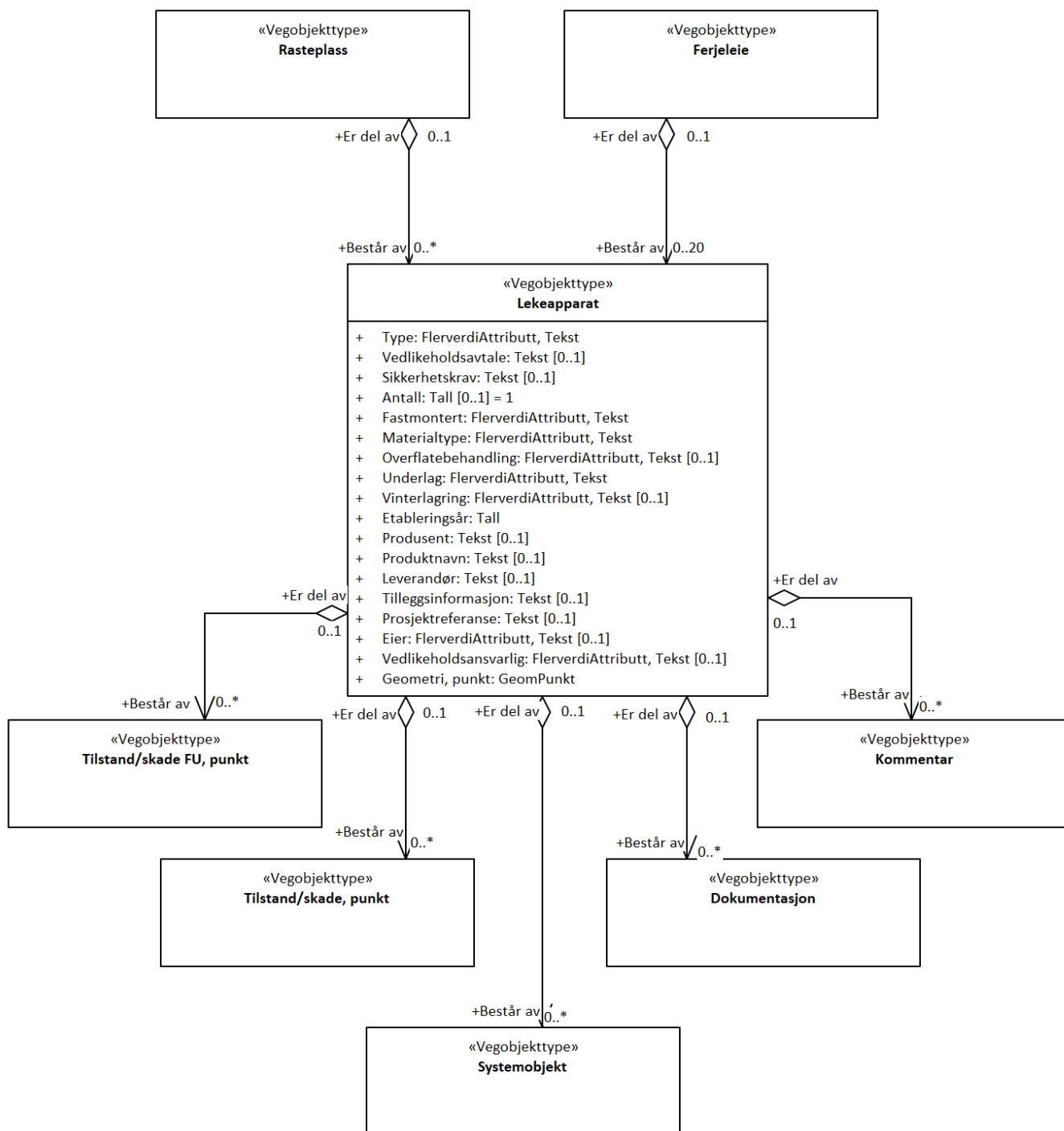
Krav nr	Kvalitetselement	Kvalitetsmål	Beskrivelse	Kvalitetsklasse			
				1	2	3	4
25.1	Fullstendighet	Andel manglende data	ET merket A og P skal ha verdi	0%	0%		
25.2	Fullstendighet	Andel manglende data	ET merket B skal ha verdi når betingelse inntreer	0%	0%		
25.3	Absolutt Stedfestingsnøyaktighet	Avvik fra krav i Datakatalogen tillattes (%)	Geometri ET skal ha nøyaktighet som angitt i data	0%	0%		
25.5							

8

9 UML-modell

9.1 Relasjoner – mor-datter

UML-diagram viser relasjoner til andre vegobjektktyper.



9.2 Betingelser

UML-diagram viser egenskaper med betingelser.

«Vegobjekttype» Lekeapparat
+ Type: FlerverdiAttributt, Tekst + Vedlikeholdsavtale: Tekst [0..1] + Sikkerhetskrav: Tekst [0..1] + Antall: Tall [0..1] = 1 + Fastmontert: FlerverdiAttributt, Tekst + Materialtype: FlerverdiAttributt, Tekst + Overflatebehandling: FlerverdiAttributt, Tekst [0..1] + Underlag: FlerverdiAttributt, Tekst + Vinterlagring: FlerverdiAttributt, Tekst [0..1] + Etableringsår: Tall + Produsent: Tekst [0..1] + Produktnavn: Tekst [0..1] + Leverandør: Tekst [0..1] + Tilleggsinformasjon: Tekst [0..1] + Prosjektreferanse: Tekst [0..1] + Eier: FlerverdiAttributt, Tekst [0..1] + Vedlikeholdsansvarlig: FlerverdiAttributt, Tekst [0..1] + Geometri, punkt: GeomPunkt
<i>constraints</i>
{Eier: Påkrevd når eier avviker fra vegeier.} {Overflatebehandling: Påkrevd dersom lekeapparat er overflatebehandlet} {Vedlikeholdsansvarlig: Skal angis om vedlikeholdsansvarlig avviker fra eier av vegobjektet} {Vedlikeholdsavtale: Påkrevd dersom det eksisterer vedlikeholdsavtale} {Vinterlagring: Påkrevd dersom Ja}

9.3 Tillatte verdier

UML-diagram viser egenskaper med tillatte verdier.

