

Produktspesifikasjon

| | | |
|----------------------|---|------|
| Datagruppe: | 10 | Alle |
| Vegobjekttype: | 10.534 Siktzone (ID=518) | |
| Datakatalog versjon: | 2.22 - 881 | |
| Sist endret: | 2017-12-15 | |
| Definisjon: | Siktzone er et areal som krever tiltak for å tilfredsstille siktkrav som ikke tilfredsstilles av kantklipp. | |
| Kommentar: | | |

Oppdateringslogg

| Dato | Datakatalog versjon | Endringer |
|------------|---------------------|--|
| 2014-06-13 | | Første versjon |
| 2015-03-20 | | Endret overskrift siste eksempel pga endring i Datakatalogen |
| 2016-06-23 | | Ny tillatt verdi "Uavklart" på egenskapen "Vedlikeholdsansvarlig" |
| 2017-12-15 | 2.22 - 881 | Egenskapstype "Vedlikeholdsansvarlig": Ny TV "Stat, Nye Veier". Verdi "Stat" endret til "Stat, Statens vegvesen" |

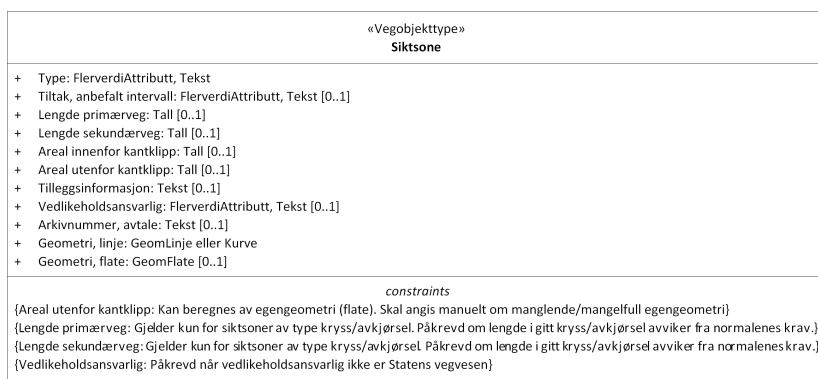
1. Kjente bruksområder og behov

Her listes kjente bruksområder for dataene, og hvilke behov disse bruksområdene har.

| Bruksområde | Behov | Eksempel |
|----------------------|-------------|----------|
| Drift og vedlikehold | Areal, type | |

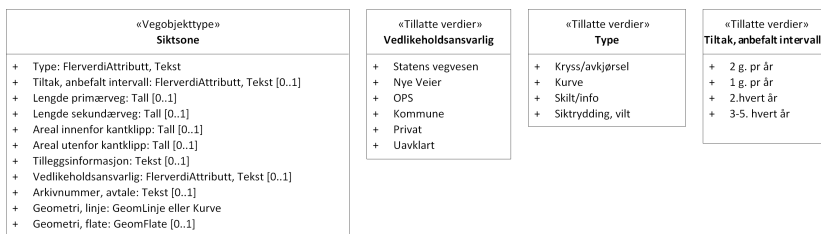
2. Innhold og struktur

2.1 UML-skjema



Figur 1: UML-skjema med betingelser

Tillatte verdier



Figur 2: UML-skjema tillatte verdier

UML-skjema med assosiasjoner



Figur 3: UML-skjema med assosiasjoner

2.2 Beskrivelse av vegobjekttype og tilhørende egenskapstyper

Vegobjekttype

Navn vegobjekttype:

Definisjon:

Representasjon i vegnettet:

Sideposisjon:

Kj◊refelt:

Siktsone

Siktsone er et areal som krever tiltak for å tilfredsstille siktkrav som ikke tilfredsstilles av kantklipp.

strekning

Relevant

Ikke relevant

Egenskapstyper - geometri - tillatte verdier

Tabellen beskriver hver egenskapstype tilhørende vegobjekttypen.

| | |
|---------------------------|---|
| Egenskapstypenavn: | Navn på egenskapstypen (attributtet) |
| Verdi: | Viser tillatte verdier for gitt egenskapstype |
| Datatype: | Viser datatype og feltlengde. T=Tekst, H=Heltall, D=desimaltall, DATO=dato, FVH/FVT=kodeliste som kan inneholde lister med heltall eller tekster. Heltall bak datatypen viser antall tegn/siffer. |
| | Angir egenskapstypens viktighet |

| | |
|---------------------|--|
| Betingelse: | A = Absolutt påkrevd. Krav om verdi for å kunne lagre forekomst P = Påkrevd - Krav om verdi, men mulig å lagre forekomst uten verdi B = Betinget - Krav om verdi når gitte forutsetninger inntreffer O = Opsjonell - Ikke krav om verdi S = Opsjonell spesialinformasjon - Benyttes for spesielle formål. Ikke krav om verdi U = Utgår - Egenskapstype vil bli tatt ut av NVDB. Det skal ikke registreres nye data til denne. Slike egenskaper får prefiks 'Utgår_' |
| Beskrivelse: | Viser definisjon av egenskapstype, samt eventuell merknad knyttet til registrering av data |

Standard egenskapstyper

| Egenskapstypenavn | Datatype | Betingelse | Beskrivelse | ID |
|----------------------------|----------|------------|--|-------|
| Tillatte verdier | | | | |
| Type | FVT 50 | P | Angir hvilken type siktzone det er tale om | 4165 |
| Kryss/avkjørsel | | | | 5140 |
| Kurve | | | | 5141 |
| Skilt/info | | | Gjelder generelt soner siktsoner knyttet til objekt som skal gi informasjon til trafikanter | 5142 |
| Siktrydding, vilt | | | | 5139 |
| Tiltak, anbefalt intervall | FVT 20 | O | Gir anbefaling for hvor ofte og når det bør foretas tiltak. Gjelder areal utenfor kantklipp | 9974 |
| 2 g. pr år | | | | 16189 |
| 1 g. pr år | | | | 16188 |
| 2.hvert år | | | | 16190 |
| 3-5. hvert år | | | | 16191 |
| Lengde primærveg | H 4 (m) | B | Angir hvor langt siktsonen strekker seg langs primærvegen Merknad: Gjelder kun for siktsoner av type kryss/avkjørsel. Påkrevd om lengde i gitt kryss/avkjørsel avviker fra normalenes krav. | 4561 |
| Lengde sekundærveg | H 4 (m) | B | Angir hvor langt inn i sekundærvegen siktsonen strekker seg Merknad: Gjelder kun for siktsoner av type kryss/avkjørsel. Påkrevd om lengde i gitt kryss/avkjørsel avviker fra normalenes krav. | 4560 |
| Areal innenfor kantklipp | H 7 (m2) | O | Areal innefor vanlig kantklipp som skal driftes spesielt for å sikre god sikt | 9972 |
| Areal utenfor kantklipp | H 7 (m2) | B | Areal utenfor vanlig kantklipp som skal driftes spesielt for å sikre god sikt Merknad: Kan beregnes av egeometri (flate). Skal angis manuelt om manglende/mangelfull egeometri | 4166 |
| Tilleggsinformasjon | T 250 | O | Tilleggsinformasjon knyttet til eiendomsforhold, avtaler, innhold eller skjøtsel | 9975 |
| Arkivnummer, avtale | T 250 | O | Gir arkivnummer for avtale med privat eier for område som skal ryddes | 9973 |
| Vedlikeholdsansvarlig | FVT 50 | B | Angir hvem som er ansvarlig for vedlikehold av vegobjektet Merknad: Skal angis om vedlikeholdsansvarlig avviker fra eier av vegobjektet | 8116 |
| Statens vegvesen | | | | 10510 |
| Nye Veier | | | | 18767 |
| Fylkeskommune | | | | 19971 |
| OPS | | | | 18896 |
| Kommune | | | | 10588 |
| Privat | | | | 10666 |
| Uavklart | | | | 17754 |

Geometri egenskapstyper

| Egenskapstypenavn | Datatype | Betingelse | Beskrivelse | ID |
|-------------------|----------|------------|--|------|
| Geometri, linje | GLK | P | Gir linje/curve som geometrisk representerer objektet. Merknad: Grunnrissreferanse: Ytre avgrensning av areal med fri sikt utenfor vegbanen. Høydereferanse: Terreng høyde ved ytre avgrensning av areal (Ikke påkrevd) | 5019 |
| | | | Gir flate/polygon som geometrisk avgrenser området | |

| | | | | |
|-----------------|----|---|--|------|
| Geometri, flate | GF | O | Merknad: Flate, Grunnrissreferanse: Ytre avgrensning av areal med fri sikt utenfor vegbanen. Høydereferanse: Terrenghøyde ved ytre avgrensning av areal (Ikke påkrevd) | 8896 |
|-----------------|----|---|--|------|

3. Kvalitetskrav

Kravmatrisen viser de forskjellige krav som stilles til kvalitet på de data som ligger i NVDB for den eller de objekttyper som er behandlet i dette dokumentet. Kravene går på:

Aktualitet = tidsfrist for oppdatering i NVDB i forhold til når fysisk objekt er driftsatt

Fullstendighet = krav til hvor komplett innlegging av objekt eller egenskap skal være

Konsistens = krav til sammenheng mellom objekter av samme eller forskjellig datatype

Kvalitetskravklasser:

1 = Europa- og riksveger

2 = Fylkesveger

3 = Kommunale veger

4 = Private veger og skogsbilveger

Kravene under er gitt i henhold til ny datamodell, og viser maksimalt tillatt avvik

| Krav nr | Kvalitets-element | Kvalitetsmål | Rel.vegob type | Egenskap type | Beskrivelse | Kvalitetsklasse | | | |
|---------|----------------------------------|---|----------------|-------------------------|---|-----------------|----------|---|---|
| | | | | | | 1 | 2 | 3 | 4 |
| 1319 | Fullstendighet, manglende data | Andel manglende data | | 0 | Alle Siktzone skal være registrert | 0 % | 0 % | | |
| 1320 | Aktualitet | Tidsperiode, forsinkelse | | 0 | Data skal være inne i NVDB innen angitt frist | 90 dager | 90 dager | | |
| 1321 | Fullstendighet, manglende data | Andel manglende data | | Type | Type skal være angitt på alle objekter | 0 % | 0 % | | |
| 1322 | Fullstendighet, manglende data | Andel manglende data | | Areal utenfor kantklipp | Areal utenfor kantklipp skal være angitt på alle objekter | 0 % | 0 % | | |
| 1325 | Fullstendighet, manglende data | Andel manglende data | | Geometri, linje | Geometri, linje skal være angitt på alle objekter | 0 % | 0 % | | |
| 1326 | Absolutt stedfestingsnøyaktighet | Middelverdi av feil i stedfestingsnøyaktighet | | Geometri, linje | Avvik i posisjon skal være innenfor gitt verdi | 1 m | 1 m | | |
| 1323 | Fullstendighet, manglende data | Andel manglende data | | Lengde sekundærvveg | Lengde sekundærvveg skal være angitt på alle objekter | 0 % | 0 % | | |
| 1324 | Fullstendighet, manglende data | Andel manglende data | | Lengde primærvveg | Lengde primærvveg skal være angitt på alle objekter | 0 % | 0 % | | |
| 1327 | Fullstendighet, manglende data | Andel manglende data | | Vedlikeholdsansvarlig | Vedlikeholdsansvarlig skal være angitt når vedlikeholdsansvarlig ikke er Statens vegvesen | 0 % | 0 % | | |

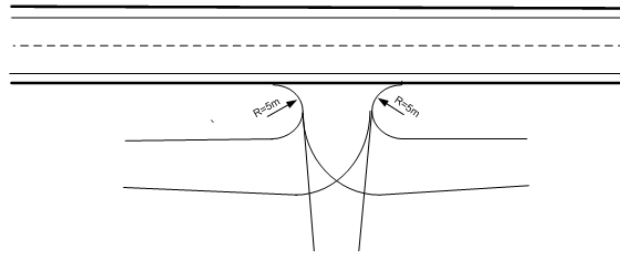
4. Innsamlingsregler med eksempler

| | | |
|------|--------|---|
| Nr 1 | Regel: | Et Siktzone-objekt skal registreres for hver Siktzone ute langs vegen i henhold til kravmatrisa. Krav til siktzone fremgår av Håndbok V121 (263) |
|------|--------|---|

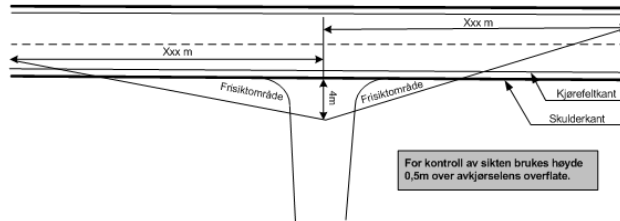
Type Kryss/Avkjørsel

Areal innenfor kantklipp : 300 m²
 Areal utenfor kantklipp : 120 m²
 Lengde primærveg : 115 m
 Lengde sekundærveg : 20 m
 Type : Kryss/avkjørsel

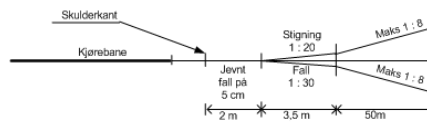
KRAV TIL UTFORMING AV AVKJØRSEL



MINSTEKRAV TIL SIKT I AVKJØRSELEN



SNITT GJENNOM AVKJØRSELENS MIDTLINJE



Type Kurve

Areal innenfor kantklipp : 150 m²
 Areal utenfor kantklipp : 85 m²
 Lengde primærveg : 115 m
 Lengde sekundærveg :
 Type : Kurve



Type Forbikjøring

Areal innenfor kantklipp :: 200 m²
Areal utenfor kantklipp : 60 m²
Lengde sekundærveg :
Type : Kurve



Type Siktrydding, vilt

Areal innenfor kantklipp : 1800 m²
Areal utenfor kantklipp : 4450 m²
Lengde primærveg : 150 m
Type : Siktrydding, vilt

