

# Produktspesifikasjon

Datagruppe:	10	Alle
Vegobjekttype:	10.488	Rasteplass (ID=39)
Datakatalog versjon:	2.23 - 892	
Sist endret:	2019-08-29	
Definisjon:	Sted ved vegen der vegtrafikanter kan parkere og hvile. (Ordbok for veg- og Trafikkteknikk).	
Kommentar:		

## Oppdateringslogg

Dato	Datakatalog versjon	Endringer
2012-06-14	1.90-605	Første versjon
2013-03-07		Oppdatert innsamlingsregler og eksempler
2015-10-16		Nye egenskaper på vinterdrift, endret eksempel ihht det
2016-03-07		"Vinterstengning.dato" har skiftet datatype
2016-03-07		"Kjøretøytype, dimensjonerende" verdi "Utgått liten lastebil" er fjernet
2016-03-07		"Type" verdi "utgår_ferjekaionråde" er fjernet
2016-06-23		Ny tillatt verdi "Uavklart" på egenskapene "Eier" og "Vedlikeholdsansvarlig"
2017-12-15		Egenskapstype "Eier" og "Vedlikeholdsansvarlig": Ny TV "Stat, Nye Veier". Verdi "Stat" endret til "Stat, Statens vegvesen"
2019-08-29	2.17 - 851	Mindre justering som følge av endring i Datakatalogen

## 1. Kjente bruksområder og behov

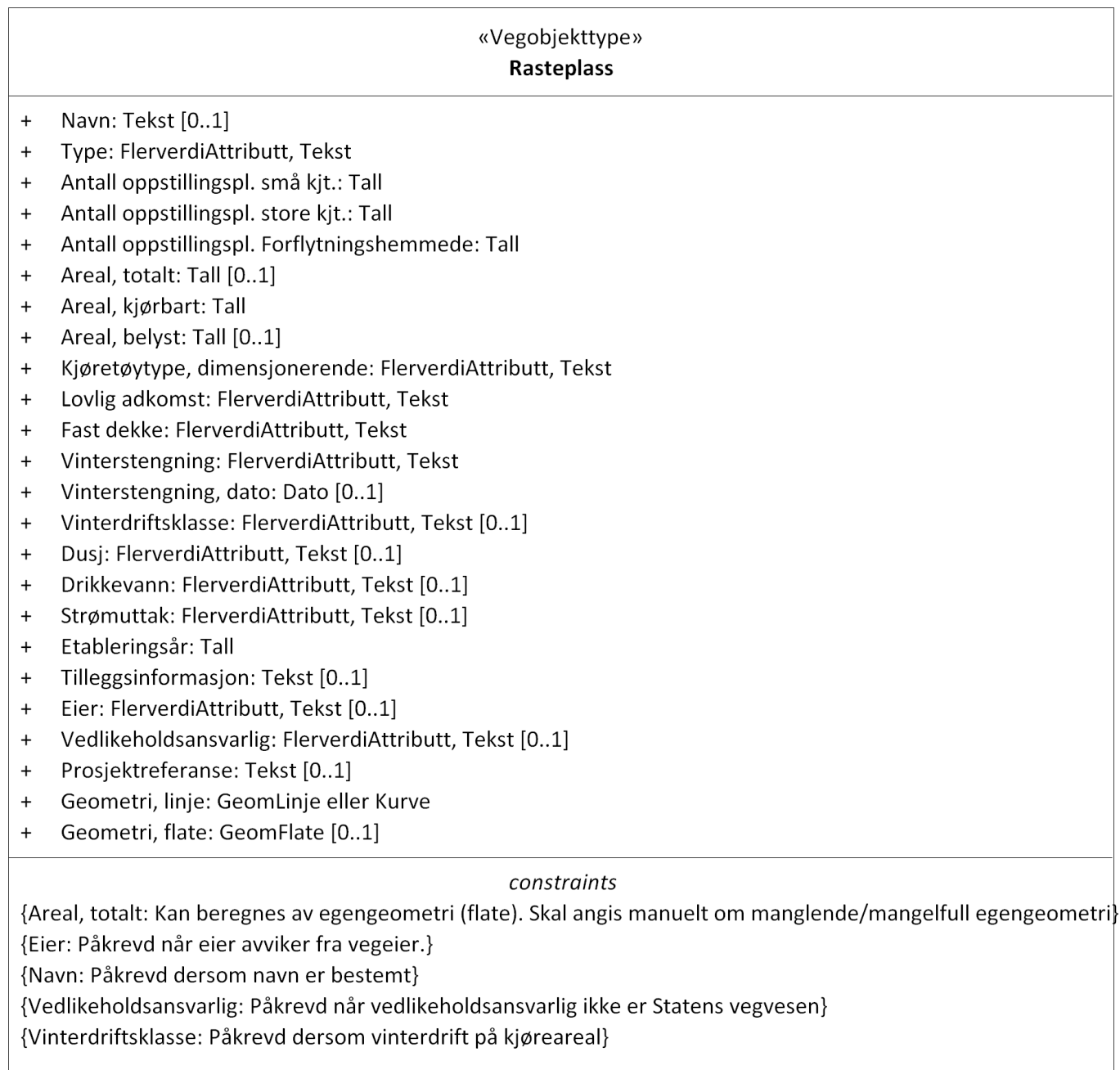
Her listes kjente bruksområder for dataene, og hvilke behov disse bruksområdene har.

Bruksområde	Behov	Eksempel
MOTIV:NTP, statsbudsjett og årlig tildeling til regionene	Eier, type, areal totalt, areal kjørbart, vinterstengning	Universell utforming
Driftskontrakter: Tilbudsgrunnlag og kontrakt	Areal totalt og kjørbart, antall oppstillingsplasser små og store kjøretøy, fast dekke, vinterstengning, eier, type, vedlikeholdsansvar	
ITS (Intelligente transportsystemer)	Dimensjonerende kjøretøytype, vinterstengning, skiltet tilkomst	
Trafikksikkerhet	Dimensjonerende kjøretøytype, vinterstengning, skiltet tilkomst	
Nasjonal transportplan og rapportering	Antall, type, beliggenhet, eier	Fordeling av rasteplasser langs vegen, avstand mellom dem
Transportanalyse/planlegging	Hvor, kjøretøytype, skiltet tilkomst, vinterstengning, egeometri flate, type	Kan brukes i beregning for hvor det er mulig å raste ved krav om hviletid

Transportplanlegging og ruteplanlegging	Planlegging av oppstillingsplasser, universell utforming	Ruteplanlegging: Interessepunkter
Miljø	Vinterstengt	

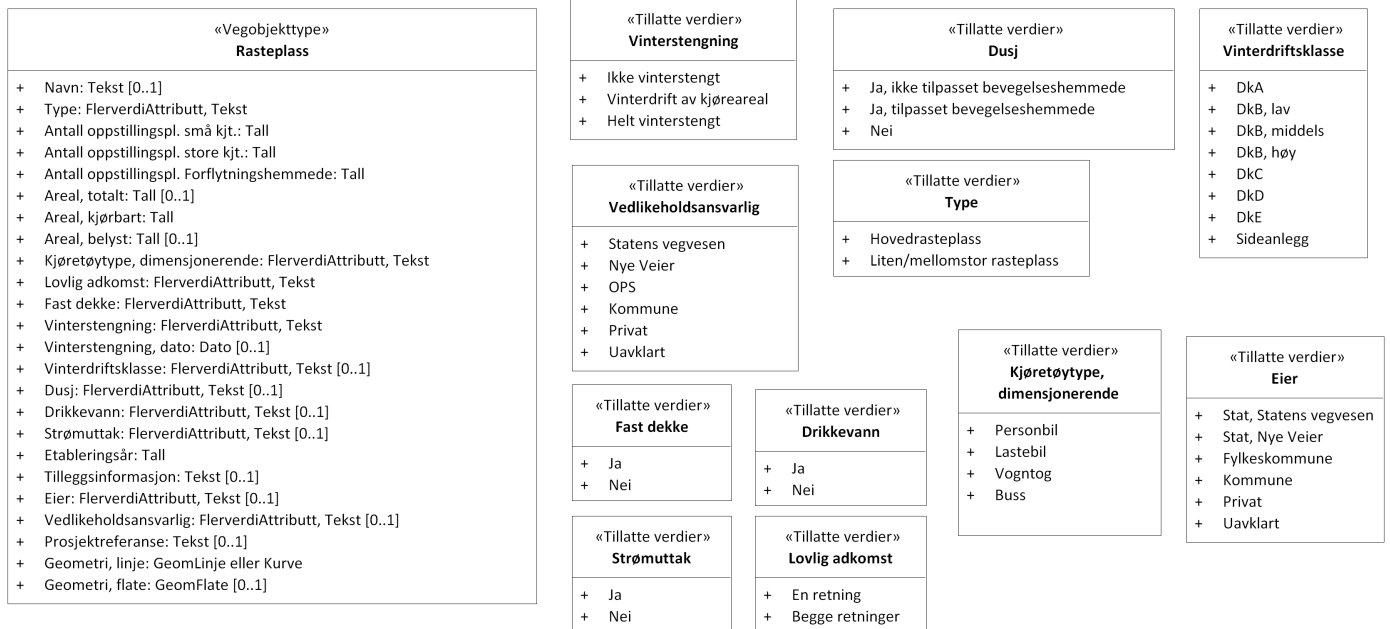
## 2. Innhold og struktur

### 2.1 UML-skjema



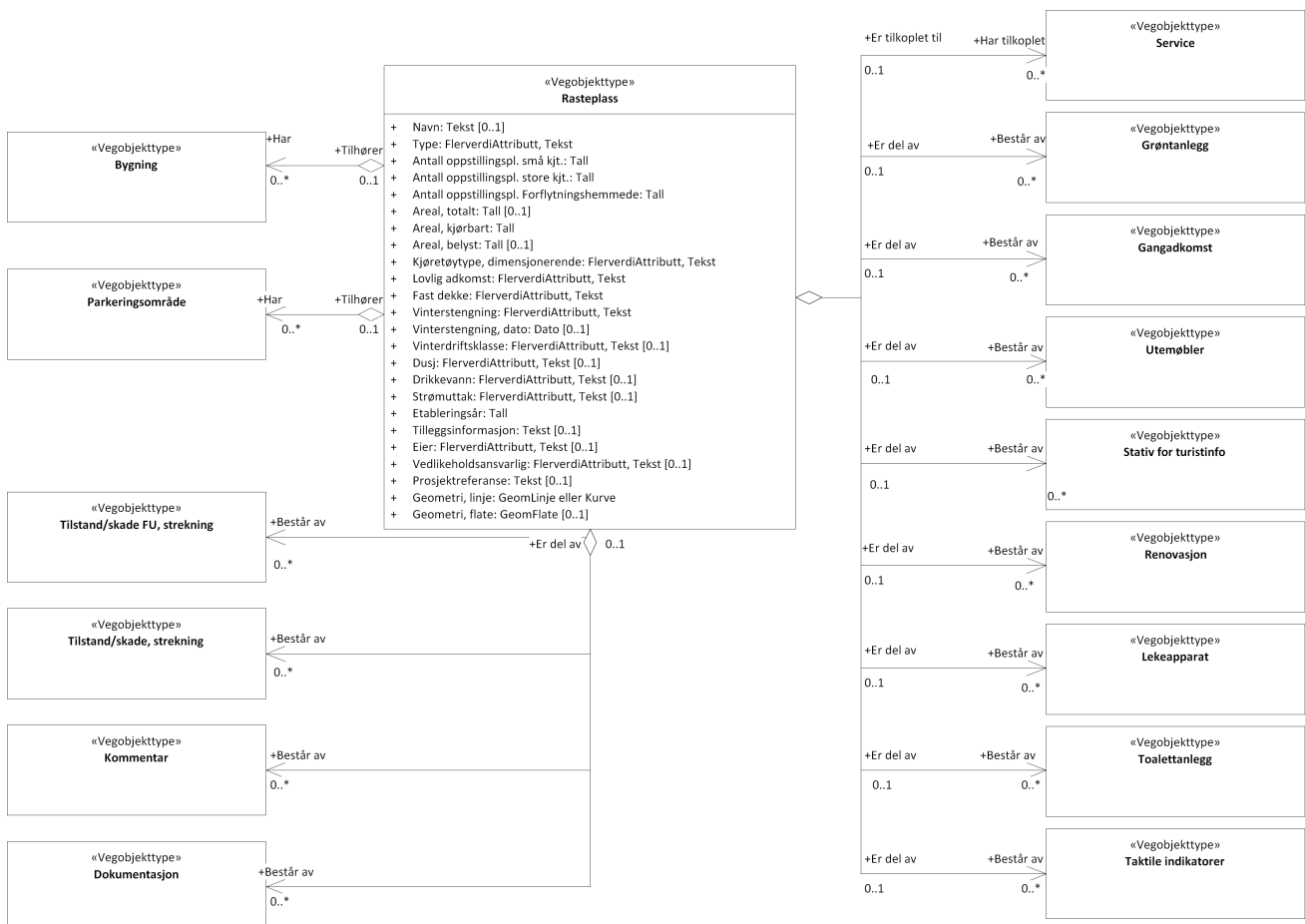
Figur 1: UML-skjema Rasteplass

#### Tillatte verdier



Figur 2: UML-skjema tillatte verdier

## UML-skjema med assosiasjoner



Figur 3: UML-skjema med assosiasjoner

## 2.2 Beskrivelse av vegobjekttype og tilhørende egenskapstyper

### Vegobjekttype

Navn vegobjekttype:	Rasteplass
Definisjon:	Sted ved vegen der vegtrafikanter kan parkere og hvile. (Ordbok for veg- og Trafikkteknikk).
Representasjon i vegnettet:	strekning
Sideposisjon:	Relevant
Kj◊refelt:	Ikke relevant

### Egenskapstyper - geometri - tillatte verdier

Tabellen beskriver hver egenskapstype tilhørende vegobjekttypen.

<b>Egenskapstypenavn:</b>	Navn på egenskapstypen (attributtet)
<b>Verdi:</b>	Viser tillatte verdier for gitt egenskapstype
<b>Datatype:</b>	Viser datatype og feltlengde. T=Tekst, H=Heltall, D=desimaltall, DATO=dato, FVH/FVT=kodeliste som kan inneholde lister med heltall eller tekster. Heltall bak datatypen viser antall tegn/siffer.
<b>Betingelse:</b>	Angir egenskapstypens viktighet A = Absolutt påkrevd. Krav om verdi for å kunne lagre forekomst P = Påkrevd - Krav om verdi, men mulig å lagre forekomst uten verdi B = Betinget - Krav om verdi når gitte forutsetninger inntreffer O = Opsjonell - Ikke krav om verdi S = Opsjonell spesialinformasjon - Benyttes for spesielle formål. Ikke krav om verdi U = Utgår - Egenskapstype vil bli tatt ut av NVDB. Det skal ikke registreres nye data til denne. Slike egenskaper får prefiks 'Utgår_'
<b>Beskrivelse:</b>	Viser definisjon av egenskapstype, samt eventuell merknad knyttet til registrering av data

### Standard egenskapstyper

Egenskapstypenavn Tillatte verdier	Datatype	Betingelse	Beskrivelse	ID
Navn	T 50	B	Angir navn på rasteplassen. Der det er to rasteplasser på samme sted, en på hver side, kan samme navn brukes med tillegg av 1 og 2 eller himmelretning i forhold til vegen. Merknad: Påkrevd dersom navn er bestemt	1074
Type	FVT 50	P	Angir hvilken type rasteplass det er tale om	2036
Hovedrasteplass			Rasteplass som skal gi vegfarende mulighet til en noe lenger rast og som er utrustet til en relativt høyere standard med mer romslig geometri (017)	3240
Liten/mellomstor rasteplass			Rasteplass som normalt er utstyrt med avfallsbeholder og 2-4 bord. Liten/mellomstor rasteplass vil stort sett være aktuelt på avkjørselsregulerte veier (017)	3249
Antall oppstillingspl. små kjt.	H 3 (stk)	P	Angir hvor mange plasser det totalt er tilgjengelig for oppstilling av små kjøretøy (personbiler) på rasteplassen. For områder hvor det er lovlig å stå parkert for små kjøretøy, men som ikke har oppmerka oppstillingsplasser må det gjøres et anslag på hvor mange små kjøretøy det er plass til. Det forutsettes at områder hvor det er lovlig å stå både for små og store kjøretøy kun er benyttet av små kjøretøy.	1805
Antall oppstillingspl. store kjt.	H 2 (stk)	P	Angir hvor mange plasser det totalt er tilgjengelig for oppstilling av store kjøretøy (vogntog) på rasteplassen. For områder hvor det er lovlig å stå parkert for store kjøretøy, men som ikke har oppmerka oppstillingsplasser må det gjøres et anslag på hvor mange kjøretøy det er plass til. Det forutsettes at områder hvor det er lovlig å stå både for små og store kjøretøy kun er benyttet av store kjøretøy.	1816

Antall oppstillingspl. Forflytningshemmede	H 2	P	Angir hvor mange merka oppstillingsplasser det er for forflytningshemmede	9415
Areal, totalt	H 6 (m2)	B	Angir totalt areal av rasteplassen. Dette inkluderer både kjørbart og ikke kjørbart areal innenfor rasteplassen sin avgrensning. For mer informasjon om ulike areal typer henvises til aktuelle "datterobjekt". Merknad: Kan beregnes av egeometri (flate). Skal angis manuelt om manglende/mangelfull egeometri	1355
Areal, kjørbart	H 6 (m2)	P	Angir kjørbart areal av rasteplassen, inkludert areal for oppstilling og parkering.	8766
Areal, belyst	H 6 (m2)	O	Gir anslag av belyst areal av rasteplassen	9416
Kjøretøytype, dimensjonerende	FVT 50	P	Anir største kjøretøytype rasteplassens innkjøring, utkjøring og øvrig kjørearealer er dimensjonert for å romme.	1773
Personbil				3109
Lastebil				3119
Vogntog				3130
Buss				3250
Lovlig adkomst	FVT 50	P	Angir om rasteplassen har lovlig adkomst fra en eller begge kjøreretninger.	2037
Begge retninger			Rasteplassen er tilgjengelig for begge kjøreretninger.	3251
En retning			Det er kun lovlig adkomst til rasteplassen for en kjøreretning. Den andre kjøreretningen har ikke tilgang til rasteplassen pga. enten skilting, vegoppmerking eller fysisk sperring	3252
Fast dekke	FVT 3	P	Angir om det er fast dekke på rasteplassen Merknad: Dette gjelder kun det kjørbare arealet	4564
Ja				5477
Nei				5478
Vinterstengning	FVT 30	P	Angir i hvilken grad rasteplassen stenges om vinteren	8765
Helt vinterstengt			Ingen vinterdrift. Avkjøring stengt	11603
Vinterdrift av kjøreareal			Vinterdrift av rasteplassens kjøreareal. Rasteplassens servicetilbud er stengt.	11604
Ikke vinterstengt			Rasteplass inkludert servicetilbud er åpen hele vinteren.	17304
Vinterstengning, dato	DATO 8	O	Angir måned og dato (mmdd) for når rasteplass normalt vinterstenges. Merknad: Skal bare angis om det også er angitt at rasteplass er vinterstengt (ET 8765)	10769
Vinterdriftsklasse	FVT 15	B	Beskriver hvilken standard for vinterdrift som skal gjelde for rasteplassen. (Se også vegobjekttype 819- Vinterdriftsklasse) Merknad: Påkrevd dersom vinterdrift på kjøreareal	9549
DkA			Godkjent føreforhold er bar veg (tørr eller våt). Håndbok R610 (111)	13709
DkB, lav			Godkjent føreforhold er bar veg (tørr eller våt), hard snø/is tillates utenom hjulspor i begrenset tidsrom. Lavt tidskrav. Håndbok R610 (111)	13710
DkB, middels			Godkjent føreforhold er bar veg (tørr eller våt), hard snø/is tillates utenom hjulspor i begrenset tidsrom. Middels tidskrav. Håndbok R610 (111)	13711
DkB, høy			Godkjent føreforhold er bar veg (tørr eller våt), hard snø/is tillates utenom hjulspor i begrenset tidsrom. Høyt tidskrav. Håndbok R610 (111)	13712
DkC			Godkjent føreforhold er bar veg (tørr eller våt) i milde perioder og hard snø/is i kalde perioder. Håndbok R610 (111)	13713
DkD			Godkjent føreforhold er hard snø/is. Håndbok R610 (111)	13714
DkE			Godkjent føreforhold er hard snø/is. Friksjon ned til 0,20 aksepteres. DkE skal ikke nyttes på riksveg. Håndbok R610 (111)	13715
Sideanlegg			Spesiell standard for sideanlegg	15873
Dusj	FVT 40	O	Angir om det er dusj på rasteplassen	9418
Ja, tilpasset bevegelseshemmede			Angir at rasteplassen har dusj, og at denne er tilpasset bevegelseshemmede	13264
Ja, ikke tilpasset bevegelseshemmede			Angir at rasteplassen har dusj, men at denne ikke er tilpasset bevegelseshemmede	13265
Nei			Angir at rasteplassen ikke ar dusj	13266
Drikkevann	FVT 3	O	Angir om det er drikkevann på rasteplassen	9417

Ja				13262
Nei				13263
Strømuttak	FVT 3	O	Angir om det er strømuttak i tilknytning til servicebygg eller toalettanlegg tilgjengelig for besøkende	9419
Ja				13267
Nei				13268
Etableringsår	H 4	P	Angir hvilket år vegobjektet ble etablert på stedet	10343
Tilleggsinformasjon	T 250	O	Supplerende informasjon om vegobjektet som ikke framkommer direkte av andre egenskapstyper	11559
Prosjektreferanse	T 200	B	Referanse til prosjekt. Det benyttes samme prosjektreferanse som på tilhørende Veganlegg (VT30). Benyttes for å lettere kunne skille nye data fra eksisterende data i NVDB. Merknad: Skal angis for nye vegobjekter som overføres fra et utbyggings- eller vedlikeholdsprosjekt.	11046
Eier	FVT 50	B	Angir hvem som er eier av vegobjektet. Merknad: Påkrevd når eier avviker fra veieier.	5819
Stat, Statens vegvesen				8214
Kommune				8240
Privat				8266
Fylkeskommune				10706
Uavklart			Verdi benyttes inntil det er avklart hvem som er eier (ingen verdi tolkes som at veieier er eier).	17616
Stat, Nye Veier				18595
Vedlikeholdsansvarlig	FVT 50	B	Angir hvem som er vedlikeholdsansvarlig for rasteplassen som helhet Det kan alternativt gis informasjon om dette til de ulike bestanddelene på rasteplassen Merknad: Skal angis om vedlikeholdsansvarlig avviker fra eier av vegobjektet	4565
Statens vegvesen				5479
Kommune				5480
Privat				5481
Uavklart				17681
Nye Veier				18730
OPS				18859
Fylkeskommune				19903

### Geometri egenskapstyper

Egenskapstypenavn	Datatype	Betingelse	Beskrivelse	ID
Geometri, linje	GLK	P	Gir linje/kurve som geometrisk representerer objektet. Merknad: Grunnriss: Omriss av rasteplass, også inkludert ikke kjørbart areal - Høydereferanse: Terreng høyde	8913
Geometri, flate	GF	O	Gir flate/polygon som geometrisk avgrensner området Merknad: Grunnriss: Omriss av rasteplass, også inkludert ikke kjørbart areal - Høydereferanse: Terreng høyde	5131

## 3. Kvalitetskrav

Kravmatrisen viser de forskjellige krav som stilles til kvalitet på de data som ligger i NVDB for den eller de objekttyper som er behandlet i dette dokumentet. Kravene går på:

**Aktualitet** = tidsfrist for oppdatering i NVDB i forhold til når fysisk objekt er driftsatt

**Fullstendighet** = krav til hvor komplett innlegging av objekt eller egenskap skal være

**Konsistens** = krav til sammenheng mellom objekter av samme eller forskjellig datatype

Kvalitetskravklasser:

- 1 = Europa- og riksveger  
 2 = Fylkesveger  
 3 = Kommunale veger  
 4 = Private veger og skogsbilveger

Kravene under er gitt i henhold til ny datamodell, og viser maksimalt tillatt avvik

Krav nr	Kvalitets-element	Kvalitetsmål	Rel.vegob type	Egenskap type	Beskrivelse	Kvalitetsklasse			
						1	2	3	4
1290	Fullstendighet, manglende data	Andel manglende data		0	Alle rasteplasser skal være registrert	0 %	0 %		
65	Aktualitet	Tidspenode, forsinkelse		-44	Objektet legges inn i NVDB innen angitt frist	90 dager	90 dager		
66	Fullstendighet, manglende data	Andel manglende data		Lovlig adkomst	Påkrevd for alle rasteplasser	0 %	0 %		
67	Fullstendighet, manglende data	Andel manglende data		Antall oppstillingspl. Forflytningshemmede	Påkrevd for alle rasteplasser	0 %	0 %		
68	Fullstendighet, manglende data	Andel manglende data		Antall oppstillingspl. små kjt.	Påkrevd for alle rasteplasser	0 %	0 %		
70	Fullstendighet, manglende data	Andel manglende data		Antall oppstillingspl. store kjt.	Påkrevd for alle rasteplasser	0 %	0 %		
71	Fullstendighet, manglende data	Andel manglende data		Areal, kjørbart	Påkrevd for alle rasteplasser	0 %	0 %		
72	Fullstendighet, manglende data	Andel manglende data		Areal, totalt	Påkrevd for alle rasteplasser	0 %	0 %		
73	Fullstendighet, manglende data	Andel manglende data		Fast dekke	Påkrevd for alle rasteplasser	0 %	0 %		
74	Fullstendighet, manglende data	Andel manglende data		Kjøretøytype, dimensjonerende	Påkrevd for alle rasteplasser	0 %	0 %		
77	Fullstendighet, manglende data	Andel manglende data		Type	Påkrevd for alle rasteplasser	0 %	0 %		
78	Fullstendighet, manglende data	Andel manglende data		Vinterstengning	Påkrevd for alle rasteplasser	0 %	0 %		
295	Konseptuell konsistens	Andel objekter med avvik fra regler i det konseptuelle skjemat	Toalettanlegg	Type	Rasteplasser med Type=Hovedrasteplass skal ha toalettanlegg	0 %	0 %		
296	Konseptuell konsistens	Andel objekter med avvik fra regler i det konseptuelle skjemat		Kjøretøytype, dimensjonerende	For objekter med Type=Hovedrasteplass skal kjøretøytype, dimensjonerende være buss eller Vogntog	0 %	0 %		
726	Fullstendighet, manglende data	Andel manglende data		Geometri, linje	Geometri, linje skal være angitt på alle objekter	0 %	0 %		
727	Absolutt stedfestingsnøyaktighet	Middelverdi av feil i stedfestingsnøyaktighet		Geometri, linje	Avvik i posisjon skal være innenfor gitt verdi	10 m	10 m		
290	Kvantitative egenskaper, nøyaktighet	Maks tillatt avvik		Areal, kjørbart	Anslått verdi og kontrollmålt verdi på kjørbart areal skal ikke avvike mer enn angitt verdi	10 %	10 %		

264	Fullstendighet, manglende data	Andel manglende data		Navn	Påkrevd dersom navn er bestemt	0 %	0 %		
288	Fullstendighet, manglende data	Andel manglende data		Eier	Påkrevd dersom eier avviker fra den vegen objektet tilhører	0 %	0 %		
289	Fullstendighet, manglende data	Andel manglende data		Vedlikeholds-ansvarlig	Påkrevd dersom avviker fra eier	0 %	0 %		
1914	Fullstendighet, manglende data	Andel manglende data		Etableringsår	Etableringsår skal være angitt for nye forekomster, der det er kjent for eksisterende	0 %	0 %		
721	Fullstendighet, manglende data	Andel manglende data		Vinterdrifts-klasse	Påkrevd for rasteplasser med vinterdrift av kjørbare areal	0 %	0 %		
291	Absolutt stedfestings-nøyaktighet	Middelverdi av feil i stedfestings-nøyaktighet		Geometri, flate	Rasteplass skal være riktig plassert	10 m	10 m		
292	Konseptuell konsistens	Andel objekter med avvik fra regler i det konseptuelle skjemat	Toalettanlegg	Geometri, flate	Rasteplass skal være mor til toalettanlegg som ligger innenfor rasteplassavgrensingen	0 %	0 %		
294	Konseptuell konsistens	Andel objekter med avvik fra regler i det konseptuelle skjemat	Utemøbler	Geometri, flate	Rasteplass skal være mor til utemøbler som ligger innenfor rasteplassavgrensingen	0 %	0 %		
293	Konseptuell konsistens	Andel objekter med avvik fra regler i det konseptuelle skjemat	Lekeapparat	Geometri, flate	Rasteplass skal være mor til lekeapparat som ligger innenfor rasteplassavgrensingen	0 %	0 %		

#### 4. Innsamlingsregler med eksempler

<b>Nr 1</b>	<b>Regel:</b>	Et rasteplassobjekt skal registreres for hver rasteplass ute langs vegen i henhold til kravmatrisa.
		Rasteplassen og alle datterobjekter knyttes til hovedvegnettet.
		En rasteplass skal alltid være skiltet med skilt nr. 613.1 eller 613.2 ute langs vegen.
		En hovedrasteplass har høy standard og god plass som gir mulighet for en noe lengre rast. Den skal være dimensjonert for buss og vogntog og alltid ha toalett og flere sittegrupper. Rasteplasser som ikke oppfyller disse kriterier registreres som Liten/mellomstor rasteplass.
		Der det er en rasteplass på hver side av vegen som betjener hver sin kjøretning og har separate inn-/utkjøringer, registreres det som to forskjellige rasteplasser. Det er i slike tilfeller anbefalt å gi dem samme navn med et tillegg som beskriver på hvilken side av vegen den ligger. Eksempelvis "Hellesand sør" og "Hellesand nord".

#### Eksempel 1: Hovedrasteplass eid av Statens vegvesen





*Eksempel på stor rasteplass med adkomst bare fra en kjøreretning*

**Eksempel 2: En enkel rasteplass på hver side av vegen med hver sin innkjøring**

Rasteplasser på hver side av vegen med egen innkjøring. Registreres som to rasteplasser



*To rasteplasser ved siden av hverandre*

**Eksempel 3: En rasteplass på hver side av vegen med hver sin innkjøring forbundet med G/S undergang**

To rasteplasser forbundet med G/S undergang. Registreres som to rasteplasser siden de har hver sin inn- og ut-kjøring.

Hvis disse hadde felles inn- og utkjøring og kjørbær undergang ville de blitt regnet som en rasteplass til tross for lokalisering på begge sider av vegen.



*To rasteplasser forbundet med G/S undergang*

#### **Eksempel 4: Tre rasteplassområder**

To rasteplassområder på ene side av vegen med felles inn- og utkjøring. En rasteplass på andre siden av vegen med egen inn- og utkjøring

Registreres som to rasteplasser selv om det er 3 rasteplassområder.



*3 Rasteplassområder*

#### **Eksempel 5. Rasteplass på ferjeleie**

Eksemplet viser et eksempel på rasteplass ved ferjeleie.

For at rasteplassen skal registreres som en rasteplass må den:

- Være adskilt fra selve ferjeleiet
- Være skiltet som rasteplass med et av skiltene 613.1 eller 613.2

Der dette ikke er tilfelle registreres ikke egen rasteplass og alle datterobjekter registreres som datterobjekter til ferjeleiet.



*Rasteplass på ferjeleie (Tjøtta i Nordland)*