

# Produktspesifikasjon

Datagruppe:	10	Alle
Vegobjekttype:	10.744	Tunnelportal (ID=69)
Datakatalog versjon:	2.23 - 892	
Sist endret:	2016-11-02	
Definisjon:	Byggverk som benyttes i endene av fjelltunnelene for å beskytte tunnelåpning mot rennende vann og fallende snø, is, stein og jord. (HB V440 (129)).	
Kommentar:		

## Oppdateringslogg

Dato	Datakatalog versjon	Endringer
2012-12-05		Første versjon
2013-03-06		Endring i innsamlingsregler og eksempler
2015-03-19		Krav til nøyaktighet endret fra 10 cm til 20 cm
2016-11-02	2.23 - 892	Ny egenskap "FKB_ID". Skal benyttes for samkjøring med FKB-data

## 1. Kjente bruksområder og behov

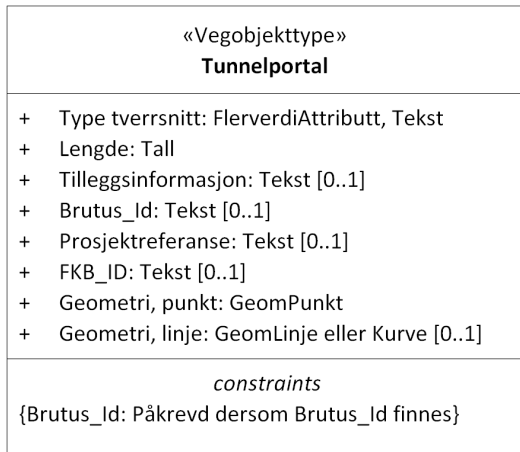
Her listes kjente bruksområder for dataene, og hvilke behov disse bruksområdene har.

Bruksområde	Behov	Eksempel
MOTIV:NTP, statsbudsjett og årlig tildeling til regionene	Type, beliggenhet, eier, vedlikeholdsansvar	Mengder (antall objekter er grunnlag for tildeling av midler)
Driftskontrakter: Tilbudsgrunnlag og kontrakt	Type, beliggenhet, vedlikeholdsansvar, spesielle egenskaper vedrørende drift	Grunnlag for beregning av kostnader
ITS (Intelligente transportsystemer)	Begrenset framkommelighet – høydebegrensninger	
Generell offentlig saksbehandling	Stedfesting, type	Analysen og temakart
Kvalitetskontroll av andre objekttyper i NVDB	Stedfesting, type	Samsvar mellom objekttyper

## 2. Innhold og struktur

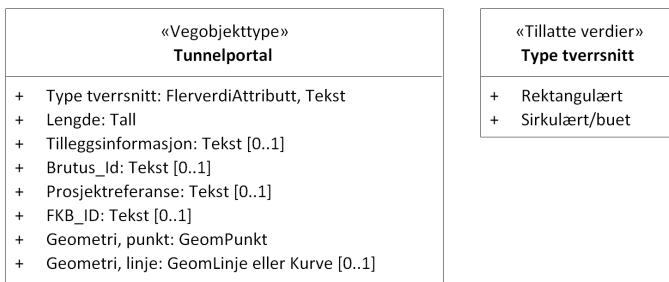
### 2.1 UML-skjema

Figur 1: UML-skjema Tunnelportal

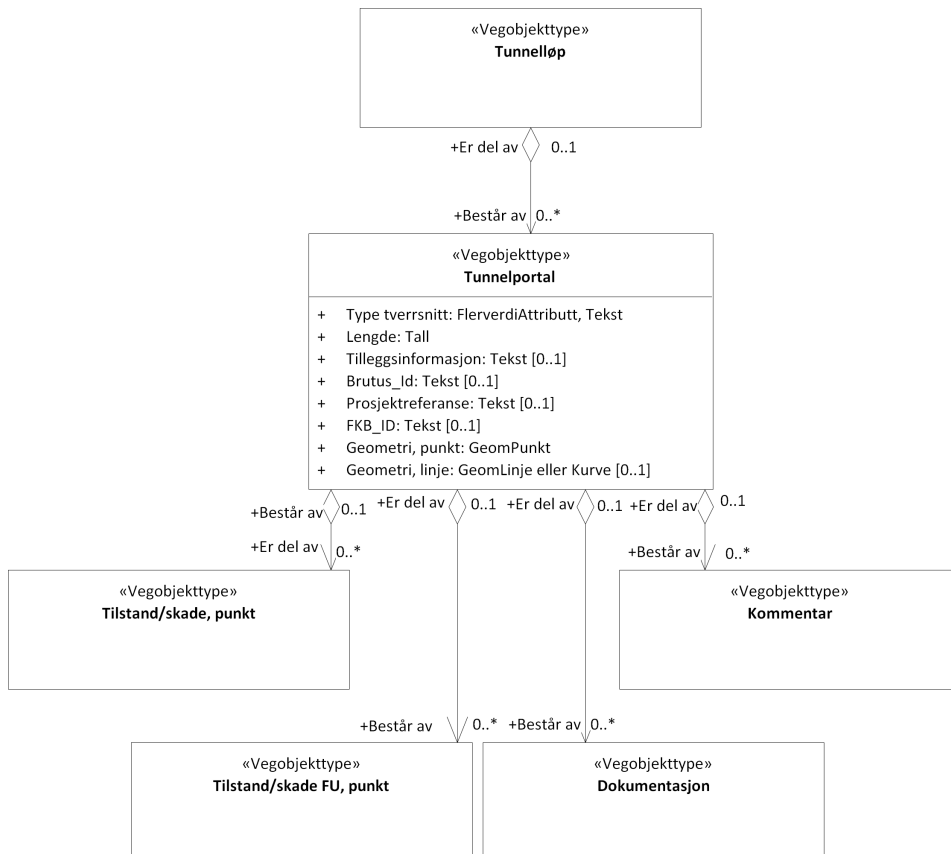


## Tillatte verdier

Figur 2:UML-skjema tillatte verdier



## UML-skjema med assosiasjoner



Figur 3: UML-skjema med assosiasjoner

## 2.2 Beskrivelse av vegobjekttype og tilhørende egenskapstyper

### Vegobjekttype

Navn vegobjekttype:	Tunnelportal
Definisjon:	Byggverk som benyttes i endene av fjelltunnelene for å beskytte tunnelåpning mot rennende vann og fallende snø, is, stein og jord. (HB V440 (129)).
Representasjon i vegnettet:	punkt
Sideposisjon:	Ikke relevant
Kj◊refelt:	Relevant

### Egenskapstyper - geometri - tillatte verdier

Tabellen beskriver hver egenskapstype tilhørende vegobjekttypen.

<b>Egenskapstypenavn:</b>	Navn på egenskapstypen (attributtet)
<b>Verdi:</b>	Viser tillatte verdier for gitt egenskapstype
<b>Datatype:</b>	Viser datatype og feltlengde. T=Tekst, H=Heltall, D=desimaltall, DATO=dato, FVH/FVT=kodeliste som kan inneholde lister med heltall eller tekster. Heltall bak datatypen viser antall tegn/siffer.
<b>Betingelse:</b>	Angir egenskapstypens viktighet A = Absolutt påkrevd. Krav om verdi for å kunne lagre forekomst P = Påkrevd - Krav om verdi, men mulig å lagre forekomst uten verdi B = Betinget - Krav om verdi når gitte forutsetninger inntreffer O = Opsjonell - Ikke krav om verdi S = Opsjonell spesialinformasjon - Benyttes for spesielle formål. Ikke krav om verdi U = Utgår - Egenskapstype vil bli tatt ut av NVDB. Det skal ikke registreres nye data til denne. Slike egenskaper får prefiks 'Utgår_'
<b>Beskrivelse:</b>	Viser definisjon av egenskapstype, samt eventuell merknad knyttet til registrering av data

### Standard egenskapstyper

Egenskapstypenavn Tillatte verdier	Datatype	Betingelse	Beskrivelse	ID
Type tverrsnitt	FVT 50	P	Angir hvilken type tverrsnitt tunnelportalen har	1131
Rektangulært			Profil i utløp av portal har en rektangulær form. Mer detaljer om utforming kan legges på tilleggsinformasjon	3420
Sirkulært/buet			Profil i utløp av portal har en rund form. Mer detaljer om utforming kan legges på tilleggsinformasjon	3423
Lengde	D 6 (m)	P	Angir lengde av tunnelportal	3097
Tilleggsinformasjon	T 400	O	Supplerende informasjon om vegobjektet som ikke framkommer direkte av andre egenskapstyper	11205
Brutus_Id	T 30	B	Gir referanse til brudatabanken Merknad: Påkrevd dersom Brutus_Id finnes	9304
Prosjektreferanse	T 200	B	Referanse til prosjekt. Det benyttes samme prosjektreferanse som på tilhørende Veganlegg (VT30). Benyttes for å lettere kunne skille nye data fra eksisterende data i NVDB. Merknad: Skal angis for nye vegobjekter som overføres fra et utbyggings- eller vedlikeholdsprosjekt.	11061
FKB_ID	T 150	O	Refererer til FKB-identitet. Benyttes i forbindelse med felles forvaltning av geometri.	10849

## Geometri egenskapstyper

Egenskapstypenavn	Datatype	Betingelse	Beskrivelse	ID
Geometri, punkt	GP	P	Gir punkt som geometrisk representerer objektet. Merknad: Grunnriss: Start tunnelportal i senterlinje veg - Høydereferanse: Topp	4771
Geometri, linje	GLK	O	Gir linje/kurve som geometrisk representerer objektet. Merknad: Samme geometri som til FKB - Tunnelportal (7532)	9505

## 3. Kvalitetskrav

Kravmatrisen viser de forskjellige krav som stilles til kvalitet på de data som ligger i NVDB for den eller de objekttyper som er behandlet i dette dokumentet. Kravene går på:

**Aktualitet** = tidsfrist for oppdatering i NVDB i forhold til når fysisk objekt er driftsatt

**Fullstendighet** = krav til hvor komplett innlegging av objekt eller egenskap skal være

**Konsistens** = krav til sammenheng mellom objekter av samme eller forskjellig datatype

Kvalitetskravklasser:

1 = Europa- og riksveger

2 = Fylkesveger

3 = Kommunale veger

4 = Private veger og skogsbilveger

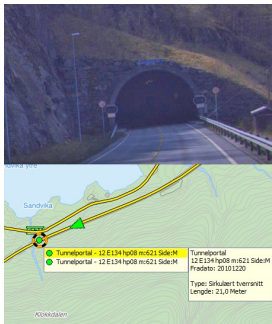
Kravene under er gitt i henhold til ny datamodell, og viser maksimalt tillatt avvik

Krav nr	Kvalitets-element	Kvalitetsmål	Rel.vegob type	Egenskap type	Beskrivelse	Kvalitetsklasse			
						1	2	3	4
661	Fullstendighet, manglende data	Andel manglende data		0	Alle Tunnelportal skal være registrert	0 %	0 %		
674	Aktualitet	Tidsperiode, forsinkelse		0	Data skal være oppdatert når vegen åpner	0 dager	0 dager		
1995	Absolutt stedfestingsnøyaktighet	Middelverdi av feil i stedfestingsnøyaktighet		Geometri, punkt	Avvik i posisjon skal være innenfor gitt verdi	20 cm	20 cm		
1994	Fullstendighet, manglende data	Andel manglende data		Geometri, punkt	Geometri, punkt skal være angitt på alle objekter	0 %	0 %		
663	Fullstendighet, manglende data	Andel manglende data		Lengde	Lengde skal være angitt på alle objekter	0 %	0 %		
664	Fullstendighet, manglende data	Andel manglende data		Type tverrsnitt	Type tverrsnitt skal være angitt på alle objekter	0 %	0 %		
662	Fullstendighet, manglende data	Andel manglende data		Brutus_Id	Brutus_Id skal være angitt hvis Brutus_ID finnes	0 %	0 %		

## 4. Innsamlingsregler med eksempler

Nr 1	Regel:	Et tunnelportalobjekt skal registreres for hver tunnelportal ute langs vegen i henhold til kravmatrisa. Lengde av portal er fra der tunneløpet starter til man møter fjell. Dersom objektet også skal ligge i Brutus, legges tilhørende Brutus_Id inn i NVDB også.
------	--------	---

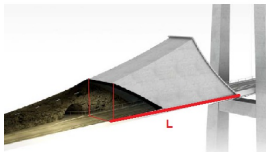
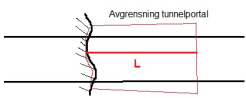
## Tunnelportal



Type tverrsnitt : Sirkulært/buet  
Lengde : 21 meter  
Brutus\_Id : xxxx

Tunnelportal på Åkrafjordtunnelen E134

## Lengde av tunnelportal



Lengden av tunnelportalen måles fra ytterste punkt på portalen til innerste punkt der portalen møter fjell.