

Produktspesifikasjon

| | | |
|----------------------|-----------------------------------------------------------------------------------|---------------------|
| Datagruppe: | 10 | Alle |
| Vegobjekttype: | 10.440 | Nødtelefon (ID=180) |
| Datakatalog versjon: | 2.32 - 943 | |
| Sist endret: | | |
| Definisjon: | Fast montert telefon i tunneler eller på høyfjellsoverganger til bruk i nødsfall. | |
| Kommentar: | | |

Oppdateringslogg

| Dato | Datakatalog versjon | Endringer |
|------------|---------------------|----------------------------------------------------------------------------------------------------------------------------|
| 2014-04-10 | | Første versjon |
| 2015-03-19 | | Krav til nøyaktighet endret fra 10 cm til 1 m |
| 2016-06-23 | | Ny tillatt verdi "Uavklart" på egenskapen "Vedlikeholdsansvarlig" |
| 2016-11-01 | | "Driftsmerking" er endret fra opsjonell til betinget |
| 2017-03-17 | | Nye egenskaper "Eier", "Produsentnavn" og "Produktnavn" |
| 2017-12-15 | | Egenskapstype "Eier" og "Vedlikeholdsansvarlig": Ny TV "Stat, Nye Veier". Verdi "Stat" endret til "Stat, Statens vegvesen" |
| 2018-11-14 | | Mindre justering som følge av endring i Datakatalogen |
| 2019-08-29 | 2.17 - 851 | Mindre justering som følge av endring i Datakatalogen |

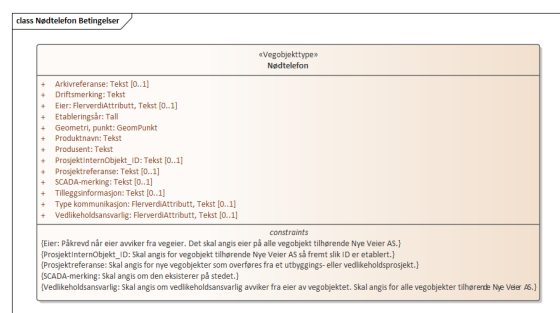
1. Kjente bruksområder og behov

Her listes kjente bruksområder for dataene, og hvilke behov disse bruksområdene har.

| Bruksområde | Behov | Eksempel |
|----------------------|------------------|--------------------------------------------------------------------|
| Trafikksikkerhet | Plassering | Vegtrafikksentralen og Nødetatene trenger å vite hvor telefonen er |
| Drift og vedlikehold | Plassering, type | |

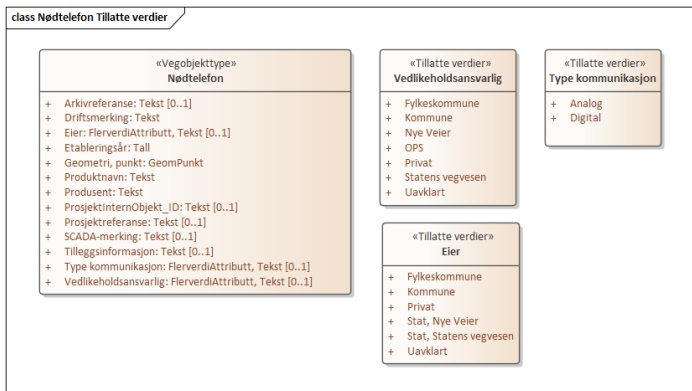
2. Innhold og struktur

2.1 UML-skjema



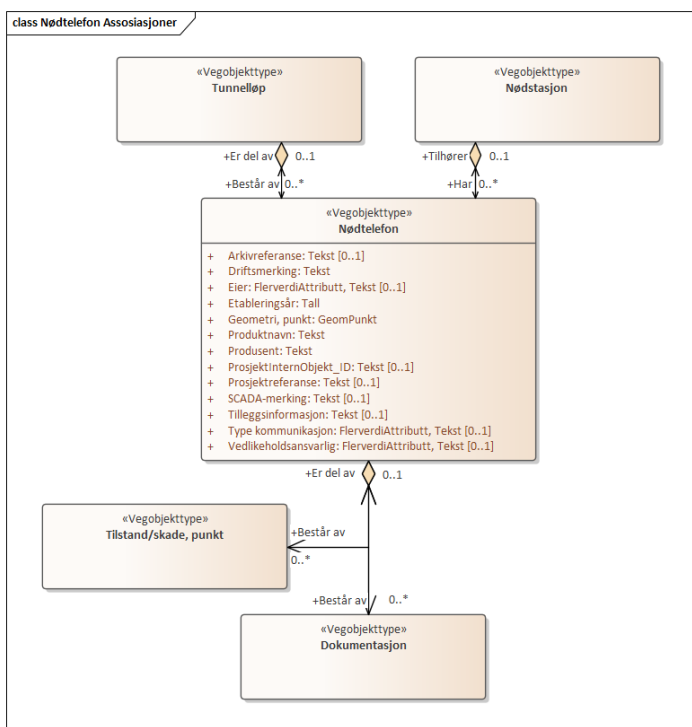
Figur 1: UML-skjema med betingelser

Tillatte verdier



Figur 2: UML-skjema tillatte verdier

UML-skjema med assosiasjoner



Figur 3: UML-skjema med assosiasjoner

2.2 Beskrivelse av vegobjekttype og tilhørende egenskapstyper

Vegobjekttype

Navn vegobjekttype:

Nødtelefon

Definisjon:

Fast montert telefon i tunneler eller på høyfjellsoverganger til bruk i nødsfall.

Representasjon i vegnettet:

punkt

Sideposisjon:

Relevant

Kjørefelt:

Ikke relevant

Egenskapstyper - geometri - tillatte verdier

Tabellen beskriver hver egenskapstype tilhørende vegobjekttypen.

| | |
|---------------------------|-----------------------------------------------------------------------------------------------------------------------------------------------------------------------------------------------------------------------------------------------------------------------------------------------------------------------------------------------------------------------------------------------------------------------------------------------------------------------------------------------------------------------|
| Egenskapstypenavn: | Navn på egenskapstypen (attributtet) |
| Verdi: | Viser tillatte verdier for gitt egenskapstype |
| Datatype: | Viser datatype og feltlengde. T=Tekst, H=Heltall, D=desimaltall, DATO=dato, FVH/FVT=kodeliste som kan inneholde lister med heltall eller tekster. Heltall bak datatypen viser antall tegn/siffer. |
| Betingelse: | Angir egenskapstypens viktighet A = Absolutt påkrevd. Krav om verdi for å kunne lagre forekomst P = Påkrevd - Krav om verdi, men mulig å lagre forekomst uten verdi B = Betinget - Krav om verdi når gitte forutsetninger inntreffer O = Opsjonell - Ikke krav om verdi S = Opsjonell spesialinformasjon - Benyttes for spesielle formål. Ikke krav om verdi U = Utgår - Egenskapstype vil bli tatt ut av NVDB. Det skal ikke registreres nye data til denne. Slike egenskaper får prefiks 'Utgår_' |
| Beskrivelse: | Viser definisjon av egenskapstype, samt eventuell merknad knyttet til registrering av data |

Standard egenskapstyper

| Egenskapstypenavn | Datatype | Betingelse | Beskrivelse | ID |
|-------------------------|----------|------------|-------------------------------------------------------------------------------------------------------------------------------------------------------------------------------------------------------------------------------------------------------------------------------------|-------|
| Tillatte verdier | | | | |
| Type kommunikasjon | FVT 30 | O | Angir type kommunikasjon for vegobjektet. | 9855 |
| Analog | | | | 16021 |
| Digital | | | | 16022 |
| Etableringsår | H 4 | P | Angir hvilket år vegobjektet ble etablert på stedet. | 4067 |
| Driftsmerking | T 50 | P | Identitet/navn på forekomst, normalt synlig på stedet. Merknad: Det skal angis "Ingen" som verdi om driftsmerking ikke finnes. | 10474 |
| SCADA-merking | T 50 | B | Driftsmerking rettet spesifikt mot systemet SCADA. Merknad: Skal angis om den eksisterer på stedet. | 11717 |
| Produsent | T 50 | P | Angir navn på produsent/fabrikant av vegobjektet. | 1540 |
| Produktnavn | T 200 | P | Angir produktnavn for vegobjektet. Produktnavn kan inneholde modellnavn, typebetegnelse, typenummer og ev. serienummer. | 3787 |
| Tilleggsinformasjon | T 250 | O | Supplerende informasjon om vegobjektet som ikke framkommer direkte av andre egenskapstyper. | 11588 |
| Arkivreferanse | T 250 | O | Gir referanse/link til ytterligere informasjon om vegobjektet. Fortrinnsvis til vegveiers eget arkivsystem. Kan være til mappe/sak med tilgang til ulik informasjon eller direkte til et dokument. Merknad: Egenskapstype er til utprøving. Kan bli justering. | 11670 |
| Prosjektreferanse | T 200 | B | Referanse til prosjekt. Det benyttes samme prosjektreferanse som på tilhørende Veganlegg (VT30). Benyttes for lettere å kunne skille nye data fra eksisterende data i NVDB. Merknad: Skal angis for nye vegobjekter som overføres fra et utbyggings- eller vedlikeholdsprosjekt. | 11095 |
| ProsjektInternObjekt_ID | T 250 | B | Objektmerking. Unik innenfor tilhørende vegprosjekt. Merknad: Skal angis for vegobjekt tilhørende Nye Veier AS så fremt slik ID er etablert. | 12336 |
| Eier | FVT 50 | B | Angir hvem som er eier av vegobjektet. Merknad: Påkrevd når eier avviker fra vegveier. Det skal angis eier på alle vegobjekt tilhørende Nye Veier AS. | 10986 |
| Stat, Statens vegvesen | | | | 18368 |
| Stat, Nye Veier | | | | 18664 |
| Fylkeskommune | | | | 18369 |
| Kommune | | | | 18370 |
| Privat | | | | 18371 |
| Uavklart | | | Verdi benyttes inntil det er avklart hvem som er eier (ingen verdi tolkes som at vegveier er eier). | 18372 |

| | | | | |
|-----------------------|--------|---|-------------------------------------------------------------------------------------------------------------------------------------------------------------------------------------------------------|-------|
| Vedlikeholdsansvarlig | FVT 50 | B | Angir hvem som er ansvarlig for vedlikehold av vegobjektet. Merknad: Skal angis om vedlikeholdsansvarlig avviker fra eier av vegobjektet. Skal angis for alle vegobjekter tilhørende Nye Veier AS. | 8075 |
| Statens vegvesen | | | | 10469 |
| Nye Veier | | | | 18747 |
| Fylkeskommune | | | | 19941 |
| OPS | | | | 18876 |
| Kommune | | | | 10547 |
| Privat | | | | 10625 |
| Uavklart | | | | 17724 |
| Utgår_Plassering | FVT 50 | U | Angir plassering. | 3741 |
| I skap | | | | 4741 |
| I kiosk | | | | 4740 |

Geometri egenskapstyper

| Egenskapstypenavn | Datatype | Betingelse | Beskrivelse | ID |
|-------------------|----------|------------|--------------------------------------------------|------|
| Geometri, punkt | GP | P | Gir punkt som geometrisk representerer objektet. | 4837 |

3. Kvalitetskrav

Kravmatrisen viser de forskjellige krav som stilles til kvalitet på de data som ligger i NVDB for den eller de objekttyper som er behandlet i dette dokumentet. Kravene går på:

Aktualitet = tidsfrist for oppdatering i NVDB i forhold til når fysisk objekt er driftsatt

Fullstendighet = krav til hvor komplett innlegging av objekt eller egenskap skal være

Konsistens = krav til sammenheng mellom objekter av samme eller forskjellig datatype

Kvalitetskravklasser:

1 = Europa- og riksveger

2 = Fylkesveger

3 = Kommunale veger

4 = Private veger og skogsbilveger

Kravene under er gitt i henhold til ny datamodell, og viser maksimalt tillatt avvik

| Krav nr | Kvalitets-element | Kvalitetsmål | Rel.vegob type | Egenskap type | Beskrivelse | Kvalitetsklasse | | | |
|---------|-----------------------------------|------------------------------------------------|----------------|-----------------|---------------------------------------------------|-----------------|----------|---|---|
| | | | | | | 1 | 2 | 3 | 4 |
| 1229 | Fullstendighet, manglende data | Andel manglende data | | 0 | Alle Nødtelefon skal være registrert | 0 % | 0 % | | |
| 1230 | Aktualitet | Tidsperiode, forsinkelse | | 0 | Data skal være inne i NVDB innen angitt frist | 90 dager | 90 dager | | |
| 1232 | Fullstendighet, manglende data | Andel manglende data | | Geometri, punkt | Geometri, punkt skal være angitt på alle objekter | 0 % | 0 % | | |
| 1233 | Absolutt stedfestings-nøyaktighet | Middelverdi av feil i stedfestings-nøyaktighet | | Geometri, punkt | Avvik i posisjon skal være innenfor gitt verdi | 1 m | 1 m | | |
| 1231 | Fullstendighet, manglende data | Andel manglende data | | Etableringsår | Installeringsår skal være angitt på alle objekter | 0 % | 0 % | | |
| 2336 | Fullstendighet, manglende data | Andel manglende data | | Driftsmerking | Driftsmerking skal være angitt om merking finnes | 0 % | 0 % | | |

| | | | | | | | | | |
|------|--------------------------------|----------------------------------------------------------------|------------|-----------------------|-------------------------------------------------------------------------------------------|-----|-----|--|--|
| 2515 | Fullstendighet, manglende data | Andel manglende data | | Eier | Eier skal være angitt når eier avviker fra vegeier. | 0 % | 0 % | | |
| 1234 | Fullstendighet, manglende data | Andel manglende data | | Vedlikeholdsansvarlig | Vedlikeholdsansvarlig skal være angitt når vedlikeholdsansvarlig ikke er Statens vegvesen | 0 % | 0 % | | |
| 1235 | Konseptuell konsistens | Andel objekter med avvik fra regler i det konseptuelle skjemat | Nødstasjon | 0 | Nødtelefon skal ha Nødstasjon som morobjekt | 0 % | 0 % | | |
| 1236 | Konseptuell konsistens | Andel objekter med avvik fra regler i det konseptuelle skjemat | Nødstasjon | 0 | Nødstasjon skal være plassert innen 20m fra Nødstasjon som er morobjekt | 0 % | 0 % | | |

4. Innsamlingsregler med eksempler

| | | |
|-------------|---------------|-----------------------------------------------------------------------------------------------------------------------------------------------------------------|
| Nr 1 | Regel: | Et Nødtelefon-objekt skal registreres for hver nødtelefon ute på vegen i henhold til kravmatrisa. Informasjon om plassering angis på morobjektet Nødstasjon. |
|-------------|---------------|-----------------------------------------------------------------------------------------------------------------------------------------------------------------|

Nødtelefon i kiosk



Nødtelefon plassert i ulike type kiosker.

Driftsmerking : xxxx

Etableringsår : 2009

Nødtelefon i skap



Driftsmerking : mnn

Etableringsår : 2005