

# Produktspesifikasjon

Datagruppe:	10	Alle
Vegobjekttype:	10.340	Kantstein (ID=9)
Datakatalog versjon:	2.33 - 947	
Sist endret:		
Definisjon:	Stein som settes for å avgrense trafikkøyer, fortau, midtdeler, etc. (1).	
Kommentar:		

## Oppdateringslogg

Dato	Datakatalog versjon	Endringer
2016-06-27		Første versjon
2017-12-15		Egenskapstype "Eier" og "Vedlikeholdsansvarlig": Ny TV "Stat, Nye Veier". Verdi "Stat" endret til "Stat, Statens vegvesen"
2019-08-29	2.17 - 851	Mindre justering som følge av endring i Datakatalogen

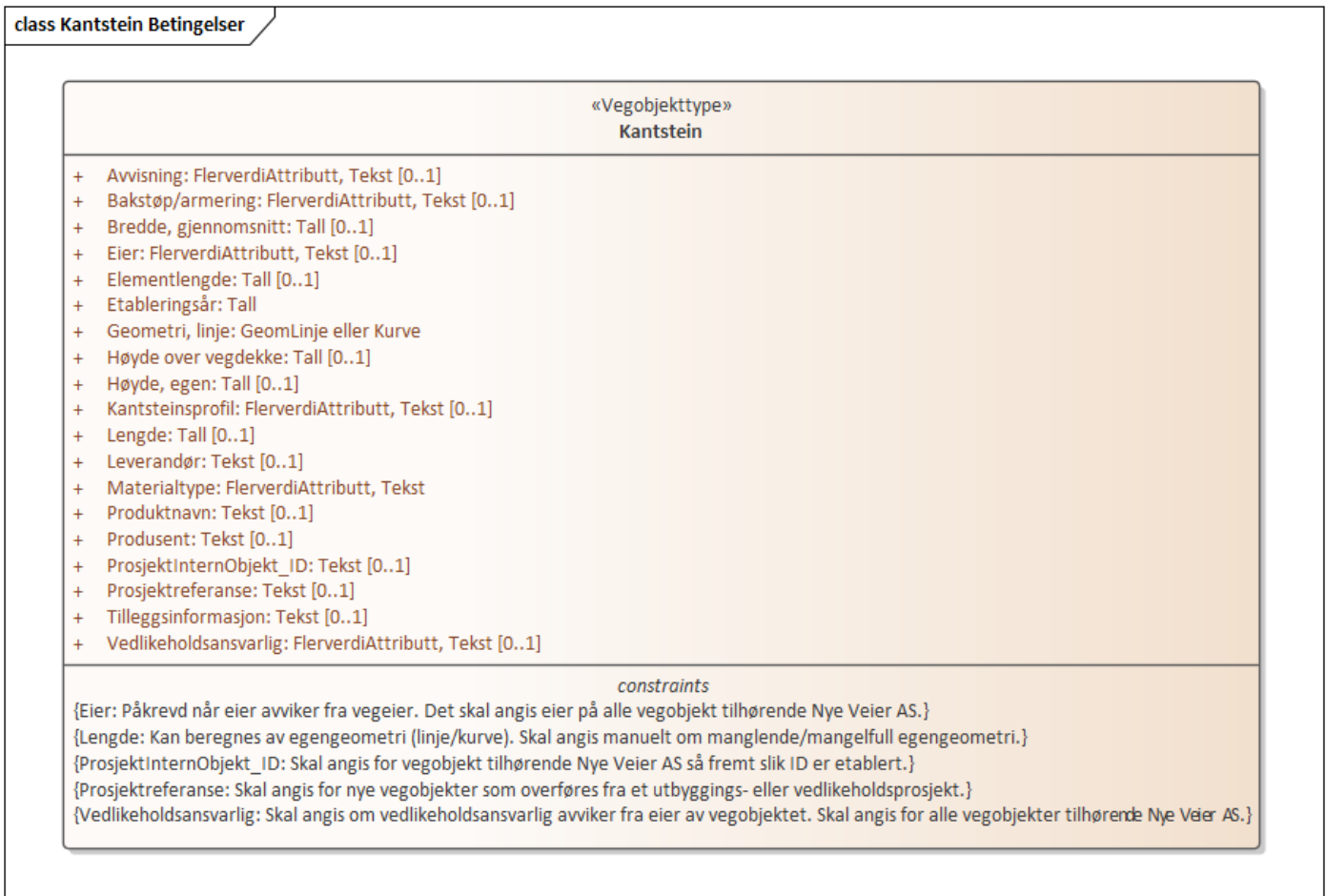
## 1. Kjente bruksområder og behov

Her listes kjente bruksområder for dataene, og hvilke behov disse bruksområdene har.

Det er ikke definert noen bruksområder for Kantstein.

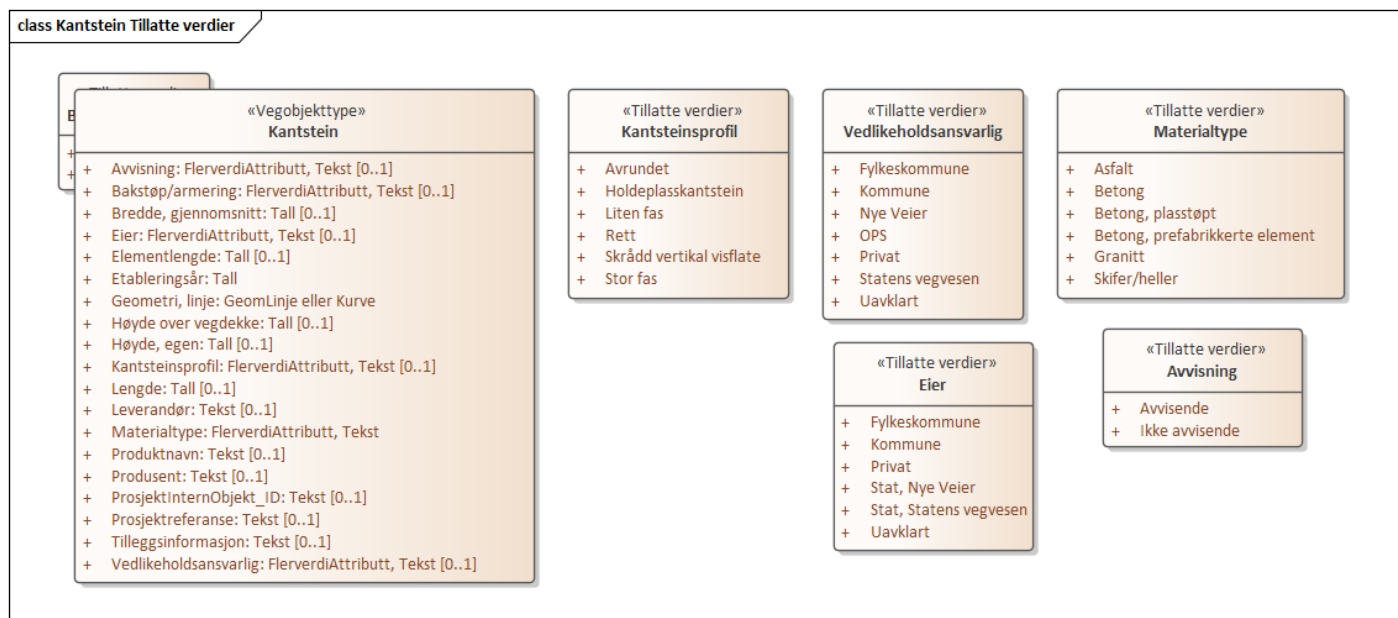
## 2. Innhold og struktur

### 2.1 UML-skjema



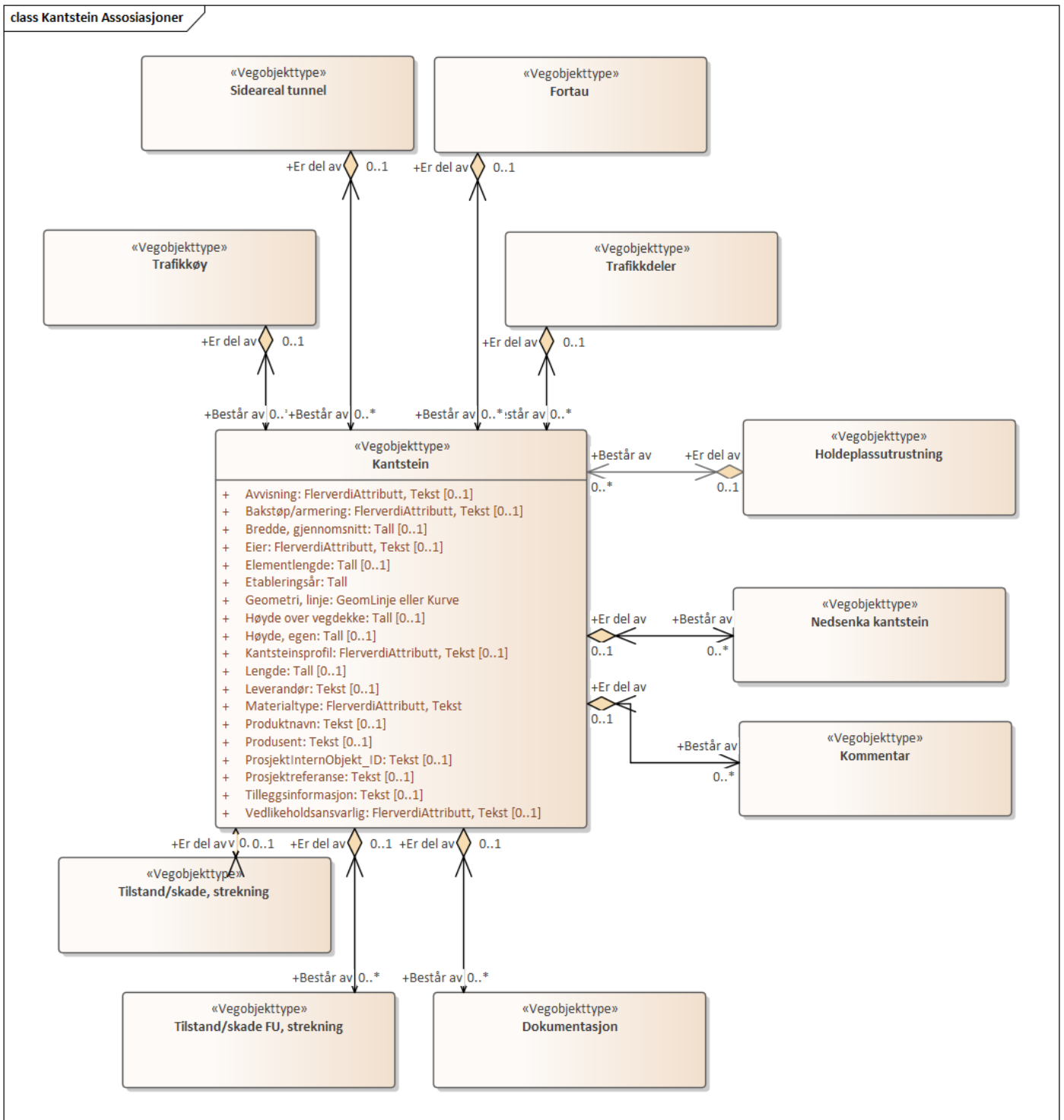
Figur 1: UML-skjema med betingelser

## Tillatte verdier



Figur 2: UML-skjema tillatte verdier

## UML-skjema med assosiasjoner



Figur 3: UML-skjema med assosiasjoner

## 2.2 Beskrivelse av vegobjekttype og tilhørende egenskapstyper

### Vegobjekttype

Navn vegobjekttype:

Definisjon:

Representasjon i vegnettet:

Sideposisjon:

Kj◊refelt:

Kantstein

Stein som settes for å avgrense trafikkøyer, fortau, midtdeler, etc. (1).

strekning

Relevant

Ikke relevant

### Egenskapstyper - geometri - tillatte verdier

Tabellen beskriver hver egenskapstype tilhørende vegobjekttypen.

<b>Egenskapstypenavn:</b>	Navn på egenskapstypen (attributtet)
<b>Verdi:</b>	Viser tillatte verdier for gitt egenskapstype
<b>Datatype:</b>	Viser datatype og feltlengde. T=Tekst, H=Heltall, D=desimaltall, DATO=dato, FVH/FVT=kodeliste som kan inneholde lister med heltall eller tekster. Heltall bak datatypen viser antall tegn/siffer.
<b>Betingelse:</b>	Angir egenskapstypens viktighet A = Absolutt påkrevd. Krav om verdi for å kunne lagre forekomst P = Påkrevd - Krav om verdi, men mulig å lagre forekomst uten verdi B = Betinget - Krav om verdi når gitte forutsetninger inntreffer O = Opsjonell - Ikke krav om verdi S = Opsjonell spesialinformasjon - Benyttes for spesielle formål. Ikke krav om verdi U = Utgår - Egenskapstype vil bli tatt ut av NVDB. Det skal ikke registreres nye data til denne. Slike egenskaper får prefiks 'Utgår_'
<b>Beskrivelse:</b>	Viser definisjon av egenskapstype, samt eventuell merknad knyttet til registrering av data

### Standard egenskapstyper

Egenskapstypenavn Tillatte verdier	Datatype	Betingelse	Beskrivelse	ID
Materialtype	FVT 40	P	Angir hvilken materialtype vegobjektet er av.	1092
Betong				2199
Betong plasstøpt				3326
Betong prefabrikkerte element				3332
Granitt				3591
Skifer/heller				3592
Asfalt				5463
Avvisning	FVT 50	O	Angir hvorvidt kantsteinen er avvisende eller ikke avvisende i forhold til kjøretøy.	4082
Avvisende				5083
Ikke avvisende				5084
Kantsteinsprofil	FVT 30	O	Angir hvordan tverrprofilen av kantsteinen er utformet (visflate).	1655
Rett				2408
Liten fas				2409
Stor fas				2410
Skrådd vertikal visflate				2411
Avrundet				2412
Holdeplasskantstein			Avrundet utforming (konkav). Benyttes i forbindelse med bussholdeplasser. Se Håndbok V123 kap. 4.5.4.	17302
Bredde, gjennomsnitt	D 4 (m)	O	Angir gjennomsnittlig bredde av vegobjektet.	1678
Elementlengde	D 4 (m)	O	Angir normal lengde av enkeltelement. Lengde av enkelt kantstein.	1966
Lengde	D 7 (m)	B	Angir lengde av vegobjektet, er normalt avledet fra geometri/stedfesting Merknad: Kan beregnes av egegeometri (linje/kurve). Skal angis manuelt om manglende/mangelfull egegeometri.	1301
Høyde, egen	D 4 (cm)	O	Angir egenhøyde av kantstein, dvs. synlig høyde + nedgravd høyde.	10424
Høyde over vegdekke	D 4 (m)	O	Angir gjennomsnittlig høyde over vegdekke for hele vegobjektet.	2052
Bakstøp/armering	FVT 3	O	Angir om det er bakstøp/armering i tilknytning til kantstein.	12565
Ja				21667
Nei				21668

Etableringsår	H 4	P	Angir hvilket år vegobjektet ble etablert på stedet. Merknad: Dersom mer enn 100 meter kantstein skiffes ut skal det etableres ny kantsteinførekost på denne strekningen. Eksisterende kantstein splittes og settes historisk iht. regelverk.	10315
Produsent	T 50	O	Angir navn på produsent/fabrikant av vegobjektet.	1509
Produktnavn	T 100	O	Angir produktnavn for vegobjektet. Produktnavn kan inneholde modellnavn, typebetegnelse, typenummer og ev. serienummer.	1431
Leverandør	T 50	O	Angir navn på firma som har levert vegobjektet.	1468
Tilleggsinformasjon	T 250	O	Supplerende informasjon om vegobjektet som ikke framkommer direkte av andre egenskapstyper.	11547
Prosjektreferanse	T 200	B	Referanse til prosjekt. Det benyttes samme prosjektreferanse som på tilhørende Veganlegg (VT30). Benyttes for lettere å kunne skille nye data fra eksisterende data i NVDB. Merknad: Skal angis for nye vegobjekter som overføres fra et utbyggings- eller vedlikeholdsprosjekt.	11032
ProsjektInternObjekt_ID	T 250	B	Objektmerking. Unik innenfor tilhørende vegprosjekt. Merknad: Skal angis for vegobjekt tilhørende Nye Veier AS så fremt slik ID er etablert.	12267
Eier	FVT 50	B	Angir hvem som er eier av vegobjektet. Merknad: Påkrevd når eier avviker fra veieier. Det skal angis eier på alle vegobjekt tilhørende Nye Veier AS.	5815
Stat, Statens vegvesen				8210
Stat, Nye Veier				18592
Fylkeskommune				10702
Kommune				8236
Privat				8262
Uavklart			Verdi benyttes inntil det er avklart hvem som er eier (ingen verdi tolkes som at veieier er eier).	17667
Vedlikeholdsansvarlig	FVT 50	B	Angir hvem som er ansvarlig for vedlikehold av vegobjektet. Merknad: Skal angis om vedlikeholdsansvarlig avviker fra eier av vegobjektet. Skal angis for alle vegobjekter tilhørende Nye Veier AS.	5803
Statens vegvesen				8198
Nye Veier				18743
Fylkeskommune				19912
OPS				18872
Kommune				8224
Privat				8250
Uavklart				17691

### Geometri egenskapstyper

Egenskapstypenavn	Datatype	Betingelse	Beskrivelse	ID
Geometri, linje	GLK	P	Gir linje/kurve som geometrisk representerer objektet. Merknad: Geometri som skal overføres til FKB må være registrert ihht. FKB-krav.	4717

## 3. Kvalitetskrav

Kravmatrisen viser de forskjellige krav som stilles til kvalitet på de data som ligger i NVDB for den eller de objekttyper som er behandlet i dette dokumentet. Kravene går på:

**Aktualitet** = tidsfrist for oppdatering i NVDB i forhold til når fysisk objekt er driftsatt

**Fullstendighet** = krav til hvor komplett innlegging av objekt eller egenskap skal være

**Konsistens** = krav til sammenheng mellom objekter av samme eller forskjellig datatype

Kvalitetskravklasser:

1 = Europa- og riksveger

2 = Fylkesveger

3 = Kommunale veger

4 = Private veger og skogsbilveger

Kravene under er gitt i henhold til ny datamodell, og viser maksimalt tillatt avvik

Krav nr	Kvalitets-element	Kvalitetsmål	Rel.vegob type	Egenskap type	Beskrivelse	Kvalitetsklasse			
						1	2	3	4
2293	Fullstendighet, manglende data	Andel manglende data		0	Alle {Kantstein} skal være registrert	0 %	0 %		
2294	Aktualitet	Tidspenode, forsinkelse		0	Data skal være inne i NVDB innen angitt frist	90 dager	90 dager		
2295	Fullstendighet, manglende data	Andel manglende data		Materialtype	Materialtype skal være angitt på alle objekter	0 %	0 %		
2296	Fullstendighet, manglende data	Andel manglende data		Lengde	Lengde Kan beregnes av egegeometri (linje/kurve). skal være angitt manuelt om manglende/mangelfull egegeometri	0 %	0 %		
2297	Fullstendighet, manglende data	Andel manglende data		Geometri, linje	Geometri, linje skal være angitt på alle objekter	0 %	0 %		
2298	Absolutt stedfestingsnøyaktighet	Middelverdi av feil i stedfestingsnøyaktighet		Geometri, linje	Avvik i posisjon skal være innenfor gitt verdi	10 cm	10 cm		
2299	Fullstendighet, manglende data	Andel manglende data		Vedlikeholdsansvarlig	Vedlikeholdsansvarlig skal være angitt når vedlikeholdsansvarlig ikke er Statens vegvesen	0 %	0 %		
2300	Fullstendighet, manglende data	Andel manglende data		Eier	Eier skal være angitt når eier avviker fra vegeier.	0 %	0 %		
2301	Fullstendighet, manglende data	Andel manglende data		Etableringsår	Etableringsår skal være angitt på alle objekter	0 %	0 %		

#### 4. Innsamlingsregler med eksempler

<b>Nr 1</b>	<b>Regel:</b>	Et Kantstein-objekt skal registreres for hver Kantstein ute langs vegen i henhold til kravmatrisa
		I rundkjøringer kan både indre og ytre kantstein registreres. Kommentar som datter kan vise hva er hva.

#### Kantsteinsprofiler



Avrundet



Stor fas



Holdeplasskantstein/Profilkantstein



Liten fas



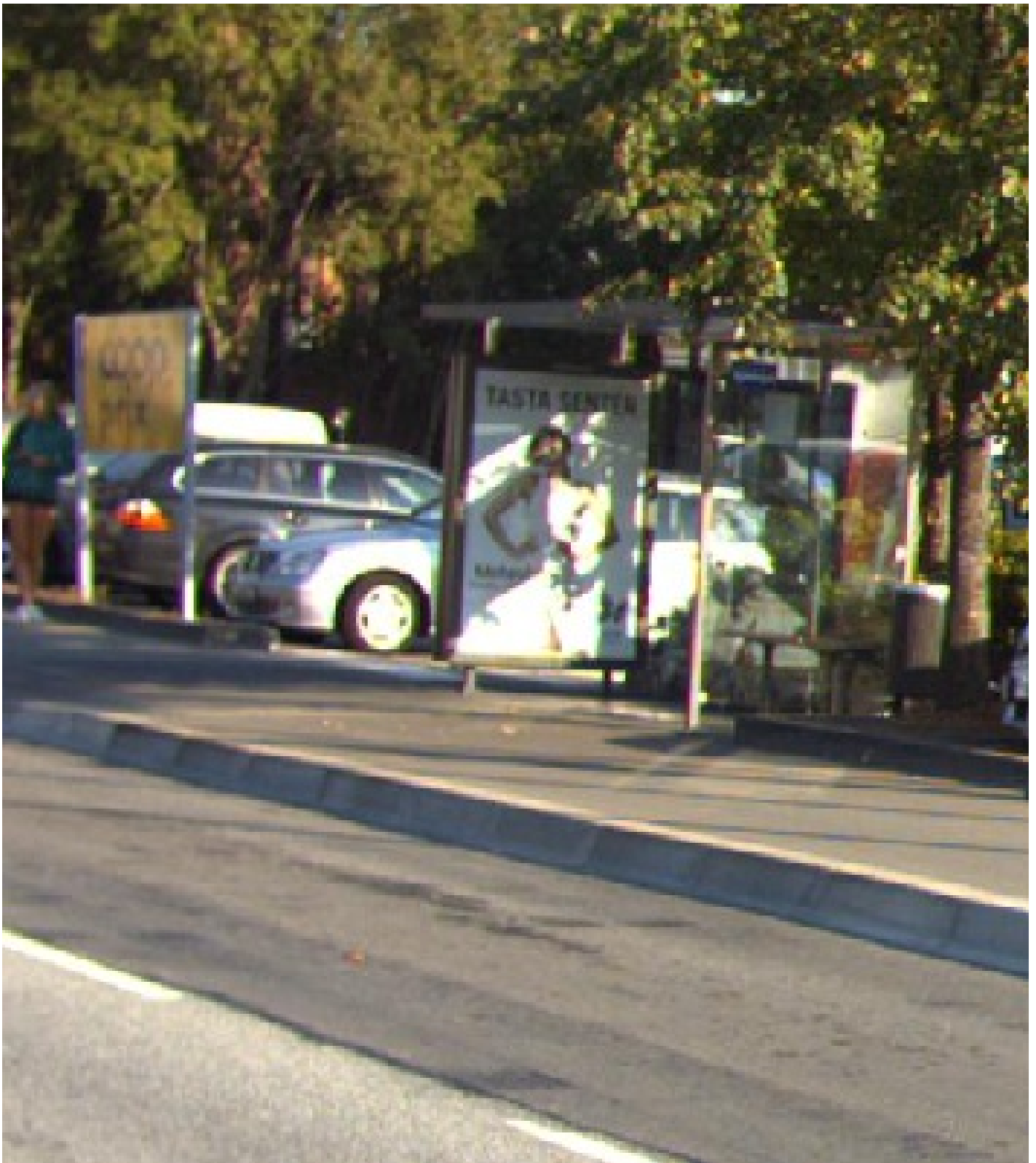
Rett



Skrådd vertikal visflate

Bildet viser kantsteinsprofilene. De som er av type holdeplasskantstein bør registeres.

### Kantstein på holdeplass



Holdeplasskantstein kalles også profilkantstein eller kasselstein

Kantsteinsprofil : Holdeplasskantstein

Materialtype : Betong, prefabrikkerte element

Lengde : 20 (meter)

Høyde over vegdekke : 0.18 (meter) (opsjonell)

Etableringsår : 2011

**Kantstein**





Materialtype : Betong, prefabrikkerte element

Etableringsår : 1985

Lengde : 23