

Produktspesifikasjon

Datagruppe:	10	Alle
Vegobjekttype:	10.808	Vannstandsmåler (ID=464)
Datakatalog versjon:	2.40 - 1006	
Sist endret:		
Definisjon:	Utstyr for å måle vannstand f.eks. i pumpeump.	
Kommentar:		

Oppdateringslogg

Dato	Datakatalog versjon	Endringer
2014-06-16		Første versjon
2016-06-23		Ny tillatt verdi "Uavklart" på egenskapene "Eier" og "Vedlikeholdsansvarlig"
2016-11-02		Egenskap "Driftsmerking" er endret fra opsjonell til betinget
2017-12-15		Egenskapstype "Eier" og "Vedlikeholdsansvarlig": Ny TV "Stat, Nye Veier". Verdi "Stat" endret til "Stat, Statens vegvesen"
2019-08-29	2.17 - 851	Mindre justering som følge av endring i Datakatalogen

1. Kjente bruksområder og behov

Her listes kjente bruksområder for dataene, og hvilke behov disse bruksområdene har.

Bruksområde	Behov	Eksempel
MOTIV:NTP, statsbudsjett og årlig tildeling til regionene	Antall, type	
Drift og vedlikehold	Antall, type	

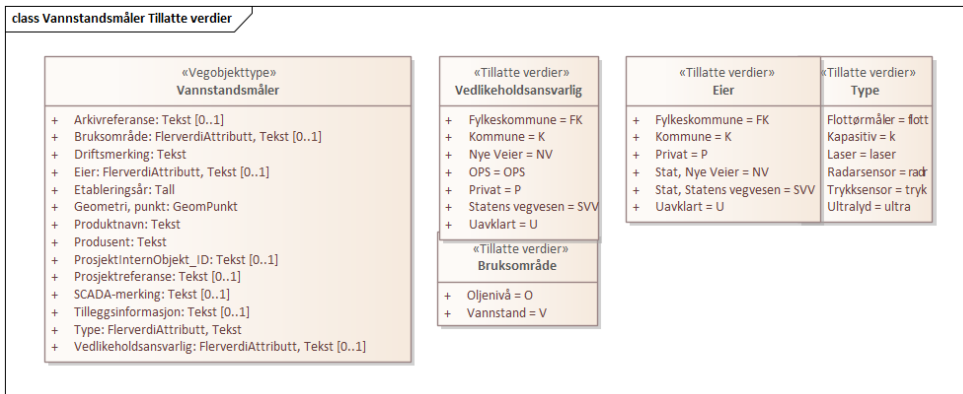
2. Innhold og struktur

2.1 UML-skjema



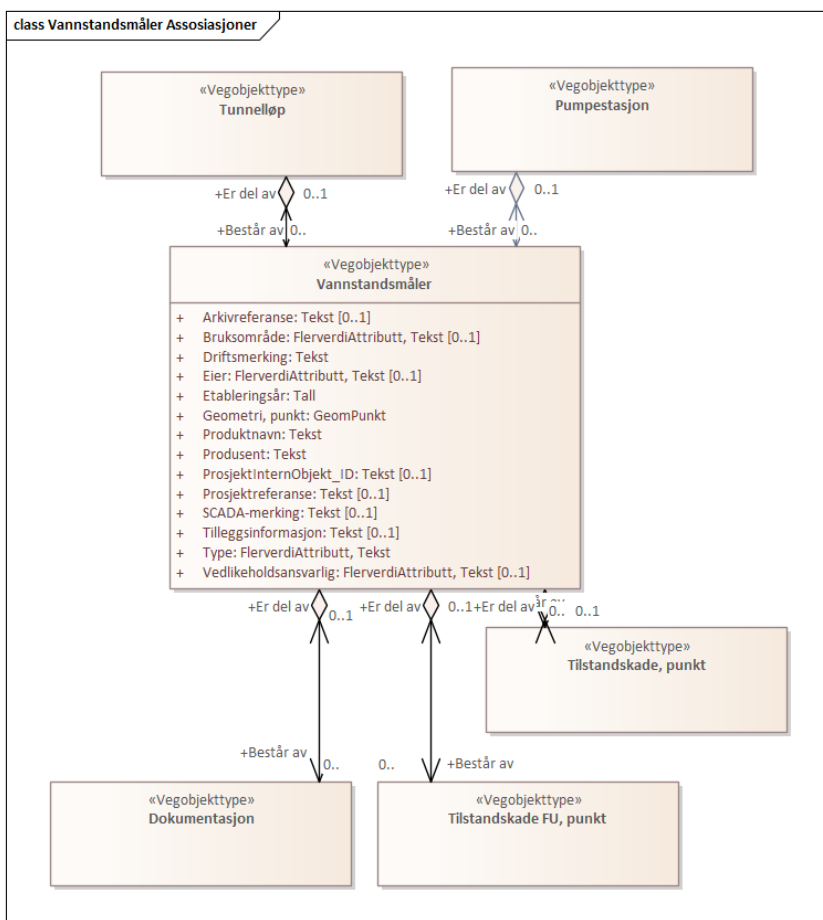
Figur 1: UML-skjema med betingelser

Tillatte verdier



Figur 2:UML-skjema tillatte verdier

UML-skjema med assosiasjoner



Figur 3: UML-skjema med assosiasjoner

2.2 Beskrivelse av vegobjekttype og tilhørende egenskapstyper

Vegobjekttype

Navn vegobjekttype:

Definisjon:

Representasjon i vegnettet:

Sideposisjon:

Kjørefelt:

Vannstandsmåler

Utstyr for å måle vannstand f.eks. i pumpeump.

punkt

Relevant

Ikke relevant

Egenskapstyper - geometri - tillatte verdier

Tabellen beskriver hver egenskapstype tilhørende vegobjekttypen.

Egenskapstypenavn:	Navn på egenskapstypen (attributtet)
Verdi:	Viser tillatte verdier for gitt egenskapstype
Datatype:	Viser datatype og feltlengde. T=Tekst, H=Heltall, D=desimaltall, DATO=dato, FVH/FVT=kodeliste som kan inneholde lister med heltall eller tekster. Heltall bak datatypen viser antall tegn/siffer.
Betingelse:	Angir egenskapstypens viktighet A = Absolutt påkrevd. Krav om verdi for å kunne lagre forekomst P = Påkrevd - Krav om verdi, men mulig å lagre forekomst uten verdi B = Betinget - Krav om verdi når gitte forutsetninger inntreffer O = Opsjonell - Ikke krav om verdi S = Opsjonell spesialinformasjon - Benyttes for spesielle formål. Ikke krav om verdi U = Utgår - Egenskapstype vil bli tatt ut av NVDB. Det skal ikke registreres nye data til denne. Slike egenskaper får prefiks 'Utgår_'
Beskrivelse:	Viser definisjon av egenskapstype, samt eventuell merknad knyttet til registrering av data

Standard egenskapstyper

Egenskapstypenavn Tillatte verdier	Datatype	Betingelse	Beskrivelse	ID
Type	FVT 50	P	Angir hvilken type sensor som brukes.	10090
Trykksensor			Sensor som ligger på bunnen og måler vanndybde ut fra vanntrykk der.	16457
Radarsensor			Vanndybde måles fra overflaten ved å sende mikrobølger med "radar" frekvens som reflekteres fra bunnen og derved gir dybden.	16458
Flottørmåler			Vanndybde måles ved hjelp av flottør.	16592
Ultral lyd			Vanndybde måles ved hjelp av ultralyd.	16593
Laser			Vanndybde måles ved hjelp av laser.	16594
Kapazitiv				22541
Bruksområde	FVT 25	O	Angir primært bruksområde for vegobjekttype.	10581
Vannstand				16966
Oljenivå				16967
Etableringsår	H 4	P	Angir hvilket år vegobjektet ble etablert på stedet.	10392
Driftsmerking	T 50	P	Identitet/navn på forekomst, normalt synlig på stedet. Merknad: Det skal angis "Ingen" som verdi om driftsmerking ikke finnes og «Ukjent» som verdi om informasjon om driftsmerking ikke er innhentet.	10089
SCADA-merking	T 50	B	Driftsmerking rettet spesifikt mot systemet SCADA. Merknad: Skal angis om den eksisterer på stedet.	11729
Produsent	T 50	P	Angir navn på produsent/fabrikant av vegobjektet.	3537
Produktnavn	T 100	P	Angir produktnavn for vegobjektet. Produktnavn kan inneholde modellnavn, typebetegnelse, typenummer og ev. serienummer.	3800
Tilleggsinformasjon	T 250	O	Supplerende informasjon om vegobjektet som ikke framkommer direkte av andre egenskapstyper.	11614
Arkivreferanse	T 250	O	Gir referanse/link til ytterligere informasjon om vegobjektet. Fortrinnsvis til vegveiers eget arkivsystem. Kan være til mappe/sak med tilgang til ulik informasjon eller direkte til et dokument. Merknad: Egenskapstype er til utprøving. Kan bli justering.	11687

Prosjektreferanse	T 200	B	Referanse til prosjekt. Det benyttes samme prosjektreferanse som på tilhørende Veganlegg (VT30). Benyttes for lettere å kunne skille nye data fra eksisterende data i NVDB. Merknad: Skal angis for nye vegobjekter som overføres fra et utbyggings- eller vedlikeholdsprosjekt.	11127
ProsjektInternObjekt_ID	T 250	B	Objektmerking. Unik innenfor tilhørende vegprosjekt. Merknad: Skal angis for vegobjekt tilhørende Nye Veier AS så fremt slik ID er etablert.	12374
Eier	FVT 50	B	Angir hvem som er eier av vegobjektet. Merknad: Påkrevd når eier avviker fra vegeier. Det skal angis eier på alle vegobjekt tilhørende Nye Veier AS.	8027
Stat, Statens vegvesen				10293
Kommune				10357
Privat				10421
Fylkeskommune				10754
Uavklart			Verdi benyttes inntil det er avklart hvem som er eier (ingen verdi tolkes som at vegeier er eier).	17650
Stat, Nye Veier				18616
Vedlikeholdsansvarlig	FVT 50	B	Angir hvem som er ansvarlig for vedlikehold av vegobjektet. Merknad: Skal angis om vedlikeholdsansvarlig avviker fra eier av vegobjektet. Skal angis for alle vegobjekter tilhørende Nye Veier AS.	8102
Statens vegvesen				10496
Kommune				10574
Privat				10652
Uavklart				17744
Nye Veier				18794
OPS				18923
Fylkeskommune				19961

Geometri egenskapstyper

Egenskapstypenavn	Datatype	Betingelse	Beskrivelse	ID
Geometri, punkt	GP	P	Gir punkt som geometrisk representerer objektet.	4981

3. Kvalitetskrav

Kravmatrisen viser de forskjellige krav som stilles til kvalitet på de data som ligger i NVDB for den eller de objekttyper som er behandlet i dette dokumentet. Kravene går på:

Aktualitet = tidsfrist for oppdatering i NVDB i forhold til når fysisk objekt er driftsatt

Fullstendighet = krav til hvor komplett innlegging av objekt eller egenskap skal være

Konsistens = krav til sammenheng mellom objekter av samme eller forskjellig datatype

Kvalitetskravklasser:

1 = Europa- og riksveger

2 = Fylkesveger

3 = Kommunale veger

4 = Private veger og skogsbilveger

Kravene under er gitt i henhold til ny datamodell, og viser maksimalt tillatt avvik

Krav nr	Kvalitets-element	Kvalitetsmål	Rel.vegob type	Egenskap type	Beskrivelse	Kvalitetsklasse			
						1	2	3	4
1588	Fullstendighet, manglende data	Andel manglende data			Alle Vannstandsmåler skal være registrert	0 %	0 %		

1589	Aktualitet	Tidsperiode, forsinkelse			Data skal være inne i NVDB innen angitt frist	90 dager	90 dager		
1590	Fullstendighet, manglende data	Andel manglende data		Geometri, punkt	Geometri, punkt skal være angitt på alle objekter	0 %	0 %		
1591	Absolutt stedfestingsnøyaktighet	Middelverdi av feil i stedfestingsnøyaktighet		Geometri, punkt	Avvik i posisjon skal være innenfor gitt verdi	1 m	1 m		
1952	Fullstendighet, manglende data	Andel manglende data		Etableringsår	Etableringsår skal være angitt for nye forekomster, der det er kjent for eksisterende	0 %	0 %		
2382	Fullstendighet, manglende data	Andel manglende data		Driftsmerking	Driftsmerking skal være angitt om merking finnes	0 %	0 %		
1592	Fullstendighet, manglende data	Andel manglende data		Eier	Eier skal være angitt når eier avviker fra vegeier.	0 %	0 %		
1593	Fullstendighet, manglende data	Andel manglende data		Vedlikeholdsansvarlig	Vedlikeholdsansvarlig skal være angitt når vedlikeholdsansvarlig ikke er Statens vegvesen	0 %	0 %		
1614	Konseptuell konsistens	Andel objekter med avvik fra regler i det konseptuelle skjemat	Tunnellop		Vannstandsmåler som ligger i tilknytning til tunnellop skal være datter av tunnellop	0 %	0 %		

4. Innsamlingsregler med eksempler

Nr 1	Regel:	Et Vannstandsmåler-objekt skal registreres for hver Vannstandsmåler ute langs vegen i henhold til kravmatrisa.
------	--------	--

Vannstandsmåler



Vannstandsmåler. Foto Aplisens

Bildet viser en «DP Celle». DP=Differential Pressure. Dette er en trykkmåler som kan benyttes for å måle vannstand i et basseng.

Bruksområde : Vannstand
 Driftsmerking : xxxxxxx
 Etableringsår : 2013
 Produktnavn : APRE-2000G (opsjonell)
 Produsent : Aplisens (opsjonell)
 Type : Trykksensor (opsjonell)

Vannstandsmåler med radarsensor



Vannstandsmåler med radar. Foto: Waterlog

Bruksområde : Vannstand
 Driftsmerking : xxxxx
 Etableringsår : 2010
 Produktnavn : H-3611-S SDI-12 (opsjonell)
 Produsent : Waterlog (opsjonell)
 Type : Radarsensor (opsjonell)

Vannstandsmåler med flottør



Bruksområde : Vannstand
Driftsmerking : xxxxxx
Etableringsår : 2011
Produktnavn : Model C4652
Produsent : Madison
Type : Flottørmåler

Vannstandsmåler. Foto: Madison

Vannstandsmålere med ultralyd



Bruksområde : Vannstand
Driftsmerking : xxxxxx
Etableringsår : 2008
Produktnavn : EchoPod DS14
Produktnavn : Flowline
Type : Ultralyd

Vannstandsmålere med ultralyd. Foto Flowline

Vannstandsmåler med laser



Produktnavn: TruSense S200
Produsentnavn: Laser Technology
Type: Laser

Vannstandsmåler med laser. Foto Laser
Technology