

# Produktspesifikasjon

Datagruppe:	10	Alle
Vegobjekttype:	10.276	Gangadkomst (ID=835)
Datakatalog versjon:	2.40 - 1006	
Sist endret:		
Definisjon:	Beskriver hvordan hovedadkomst for gående er utformet, dette gjelder adkomst fra biloppstilling/kollektivtrafikk til angitt funksjon/sted innenfor tilhørende område.	
Kommentar:		

## Oppdateringslogg

Dato	Datakatalog versjon	Endringer
2014-04-09		Første versjon
2015-10-16		Ny egenskap "Belyst"
2019-08-29	2.17 - 851	Mindre justering som følge av endring i Datakatalogen

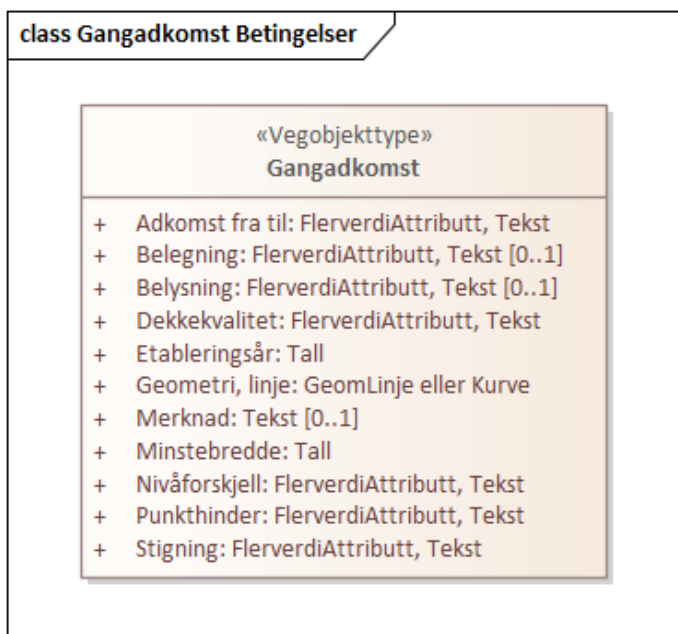
## 1. Kjente bruksområder og behov

Her listes kjente bruksområder for dataene, og hvilke behov disse bruksområdene har.

Bruksområde	Behov	Eksempel
Drift og vedlikehold	Mengder og plassering	
Transportplanlegging/Navigasjon	Plassering bruksområde	Oversikt over steder som skal være mulig å bruke for alle
Driftskontrakter	Antall, beliggenhet	
NTP, Utredning	Plassering, bruksområde	Oversikt over hvor krav til universell utforming er oppfylt
Universell utforming	Fra-til og data om framkommelighet	Bredde, eventuelle hinder osv.

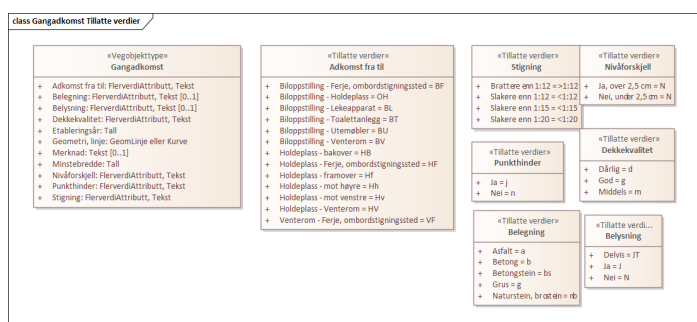
## 2. Innhold og struktur

### 2.1 UML-skjema



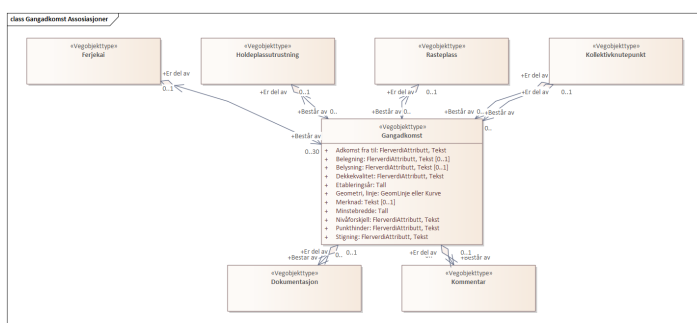
Figur 1: UML-skjema med betingelser

## Tillatte verdier



Figur 2: Tillatte verdier

## UML-skjema med assosiasjoner



Figur 3: UML-skjema med assosiasjoner

## 2.2 Beskrivelse av vegobjekttype og tilhørende egenskapstyper

### Vegobjekttype

Navn vegobjekttype:

Definisjon:

Representasjon i vegnettet:

Gangadkomst

Beskriver hvordan hovedadkomst for gående er utformet, dette gjelder adkomst fra biloppstilling/kollektivtrafikk til angitt funksjon/sted innenfor tilhørende område.

punkt

Sideposisjon:

Relevant

Kjørefelt:

Ikke relevant

**Egenskapstyper - geometri - tillatte verdier**

Tabellen beskriver hver egenskapstype tilhørende vegobjekttypen.

<b>Egenskapstypenavn:</b>	Navn på egenskapstypen (attributtet)
<b>Verdi:</b>	Viser tillatte verdier for gitt egenskapstype
<b>Datatype:</b>	Viser datatype og feltlengde. T=Tekst, H=Heltall, D=desimaltall, DATO=dato, FVH/FVT=kodeliste som kan inneholde lister med heltall eller tekster. Heltall bak datatypen viser antall tegn/siffer.
<b>Betingelse:</b>	Angir egenskapstypens viktighet A = Absolutt påkrevd. Krav om verdi for å kunne lagre forekomst P = Påkrevd - Krav om verdi, men mulig å lagre forekomst uten verdi B = Betinget - Krav om verdi når gitte forutsetninger inntreffer O = Opsjonell - Ikke krav om verdi S = Opsjonell spesialinformasjon - Benyttes for spesielle formål. Ikke krav om verdi U = Utgår - Egenskapstype vil bli tatt ut av NVDB. Det skal ikke registreres nye data til denne. Slike egenskaper får prefiks 'Utgår_'
<b>Beskrivelse:</b>	Viser definisjon av egenskapstype, samt eventuell merknad knyttet til registrering av data

**Standard egenskapstyper**

Egenskapstypenavn Tillatte verdier	Datatype	Betingelse	Beskrivelse	ID
Adkomst fra til	FVT 50	A	Angir hva det er adkomst til og fra hvor.	9457
Biloppstilling - Toalettanlegg			Adkomst fra biloppstillingsplass (parkeringsområde) til toalettanlegg. Aktuelt for rasteplass og ferjekai.	13335
Biloppstilling - Utemøbler			Adkomst fra biloppstillingsplass (parkeringsområde) til utemøbler. Aktuelt for rasteplass og ferjekai.	13336
Biloppstilling - Lekeapparat			Adkomst fra biloppstillingsplass til lekeapparat. Aktuelt for rasteplass.	13337
Biloppstilling - Ferje, ombordstigningssted			Adkomst fra biloppstillingsplass (parkeringsområde) til sted hvor en går om bord i ferje.	13338
Biloppstilling - Venterom			Adkomst fra biloppstillingsplass (parkeringsområde) til venterom. Aktuelt for ferjekai.	13339
Venterom - Ferje, ombordstigningssted			Adkomst fra venterom til sted hvor en går ombord i ferje. Aktuelt for ferjekai.	13377
Biloppstilling - Holdeplass			Adkomst fra biloppstillingsplass (parkeringsområde) til holdeplass.	17250
Holdeplass - Ferje, ombordstigningssted			Adkomst fra holdeplass til sted hvor en går ombord i ferje.	13375
Holdeplass - Venterom			Adkomst fra holdeplass til venterom. Aktuelt for ferjeleie.	13376
Holdeplass - framover			Adkomst, på samme side som holdeplassen, som fortsetter fra holdeplassen i samme retning som bussen kjører.	17269
Holdeplass - bakover			Adkomst, på samme side som holdeplassen, som fortsetter fra holdeplassen i motsatt retning av det bussen kjører.	17270
Holdeplass - mot høyre			Adkomst, på samme side som holdeplassen, som går mot høyre i forhold til den retningen bussen kjører.	17271
Holdeplass - mot venstre			Adkomst som krysser fra holdeplass og mot venstre over eller under veg sett i forhold til retning bussen kjører.	17272
Minstebredde	H 4 (cm)	P	Minste bredde på gangadkomst.	9887
Dekkekkvalitet	FVT 12	P	Dekkekkvalitet på gangadkomst.	9886
God			Fast og jevnt dekke med maks 2 cm terskler/nivåforskjeller.	16066
Middels			Noe ujevnheter.	16067
Dårlig			Svært ujevnt eller ikke fast dekke.	16068



1261	Fullstendighet, manglende data	Andel manglende data			Alle Gangadkomst skal være registrert	0 %	0 %		
1262	Aktualitet	Tidsperiode, forsinkelse			Data skal være inne i NVDB innen angitt frist	90 dager	90 dager		
1263	Fullstendighet, manglende data	Andel manglende data		Adkomst fra til	Adkomst fra til skal være angitt på alle objekter	0 %	0 %		
1264	Fullstendighet, manglende data	Andel manglende data		Nivåforskjell	Nivåforskjell skal være angitt på alle objekter	0 %	0 %		
1265	Fullstendighet, manglende data	Andel manglende data		Stigning	Stigning skal være angitt på alle objekter	0 %	0 %		
1266	Fullstendighet, manglende data	Andel manglende data		Geometri, linje	Geometri, linje skal være angitt på alle objekter	0 %	0 %		
1267	Absolutt stedfestingsnøyaktighet	Middelverdi av feil i stedfestingsnøyaktighet		Geometri, linje	Avvik i posisjon skal være innenfor gitt verdi	1 m	1 m		
1268	Fullstendighet, manglende data	Andel manglende data		Dekkekvalitet	Dekkekvalitet skal være angitt på alle objekter	0 %	0 %		
1269	Fullstendighet, manglende data	Andel manglende data		Minstebredde	Minstebredde skal være angitt på alle objekter	0 %	0 %		
1270	Fullstendighet, manglende data	Andel manglende data		Punkthinder	Punkthinder skal være angitt på alle objekter	0 %	0 %		
1909	Fullstendighet, manglende data	Andel manglende data		Etableringsår	Etableringsår skal være angitt for nye forekomster, der det er kjent for eksisterende	0 %	0 %		
1271	Konseptuell konsistens	Andel objekter med avvik fra regler i det konseptuelle skjemat			Objekt nå har mor (Rasteplass, Ferjeleie...)	0 %	0 %		

#### 4. Innsamlingsregler med eksempler

		<p>Dette er en pilot, endringer kan forekomme.</p> <p>Et Gangadkomst objekt skal registreres for hver Gangadkomst ute langs vegen i henhold til kravmatrisa</p> <p>Det skal registreres den mest gunstige gangadkomsten mellom angitte "fra-til"-lokasjoner.</p> <p>Gangadkomst skal registreres på ferjeleie, rasteplass og holdeplass.</p> <p>Registreringen skal være i henhold til følgende regelverk:  Registrer den gangadkomsten fra angitt "fra"-lokasjon til angitt "til"-lokasjonen som er mest egnet for personer med noen form for nedsatt bevegelsesevne. Det registreres kun en gangadkomst for hver fra-til kombinasjon.</p> <p>Ved "fra"-lokasjon Biloppstilling skal det tas utgangspunkt i HC-plasser dersom dette finnes.</p> <p>Registrering på holdeplass tar utgangspunkt i at en står på holdeplassen og ser i kjøreretningen. Det registreres minst frem til kryssingspunkt med fortau/GS-veg. Adkomst fra til med verdiene Holdeplass - framover og Holdeplass - bakover registreres på samme side som holdeplassen. Flere gangadkomster kan godt ha lik geometri deler av strekningen, men skal ikke være helt identiske. Registreringen bør avdekke eventuelle forhold rundt adkomsten som kan skape problemer for HC-brukere. Registreringen bør trekkes så langt ut at den dekker ramper og andre tilretteleggingstiltak som skal lede fotgjengere til holdeplassen.</p> <p>Stigning kan være vanskelig å registrere med øyemål. Det finnes apper som kan lastes ned og brukes. De registrerer grader. Det kan være hensiktsmessig å bruke en lang vaterstang, eller en annen rett stang til å bestemme stigning over en litt lengre strekning.</p> <p>Omregning av grader til stigning:</p> <ul style="list-style-type: none"> <li>• Inntil 1:20 = 0-2,9 grader</li> <li>• Inntil 1:15 = 3-3,8 grader</li> <li>• Inntil 1:12 = 3,9-4,8 grader</li> <li>• Over 1:12 = alt over 4,9 grader</li> </ul> <p>Universell utforming krever stigning på mindre enn 1:20. Det kan være stigning opp til 1:12 på et parti inntil 3 meter og fortsatt være universelt utformet.</p>
<b>Nr 1</b>	<b>Regel:</b>	

## Gangadkomst ferjeleie



Foto: Geir Brekke

Adkomst fra til : Biloppstilling - Ferje, ombordstigningssted

Belegning : Asfalt

Etableringsår : 2005

Dekkekvalitet : God

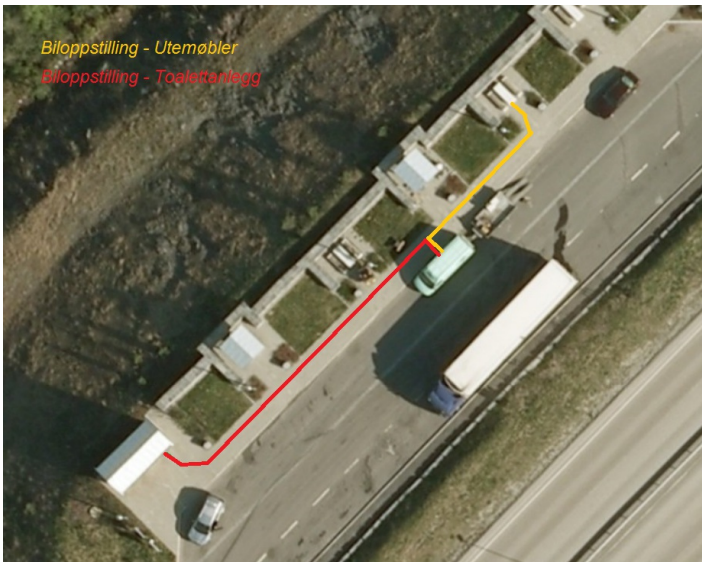
Minstebredde : 1 meter

Nivåforskjell : Nei, under 2,5 cm

Punkthinder : Nei

Stigning : Slakere enn 1:20

## Gangadkomst på rasteplass



Eksempler på gangadkomster på en nyopprettet rasteplass

Bildet viser eksempel på gangadkomst fra biloppstilling til toalettanlegg og utemøbler på en rasteplass på E6 like sør for Steinkjer.

I eksempelet er bare registrering for gangadkomst til toalettanlegg gitt.

Adkomst fra til : Biloppstilling - Toalettanlegg

Belegning : Asfalt

Etableringsår : 2001

Dekkekvalitet : God

Minstebredde : 1 meter

Nivåforskjell : Nei, under 2,5 cm

Punkthinder : Nei

Stigning : Slakere enn 1:20

## Gangadkomster på ferjeleie



Gangadkomster på ferjeleie

Bildet viser gangadkomst fra biloppstilling til Venterom, toalettanlegg og Ferje, ombordstigningssted

Det registreres en gangadkomst for hhv venterom, toalett og ferje. Eksempelet viser egenskaper for venterom

Adkomst fra til : Biloppstilling - Venterom

Belegning : Asfalt

Etableringsår : 1993

Dekkekvalitet : God

Minstebredde : 2 meter

Nivåforskjell : Nei, under 2,5 cm

Punkthinder : Nei

Stigning : Slakere enn 1:20

## Gangadkomst Holdeplass



Holdeplass der adkomst til venstre går over gangfelt med nedsenket kantstein.

Adkomst fra til : Holdeplass - mot venstre

Belegning : Asfält

Etableringsår : 2005

Dekkekvalitet : God

Minstebredde : 2 meter

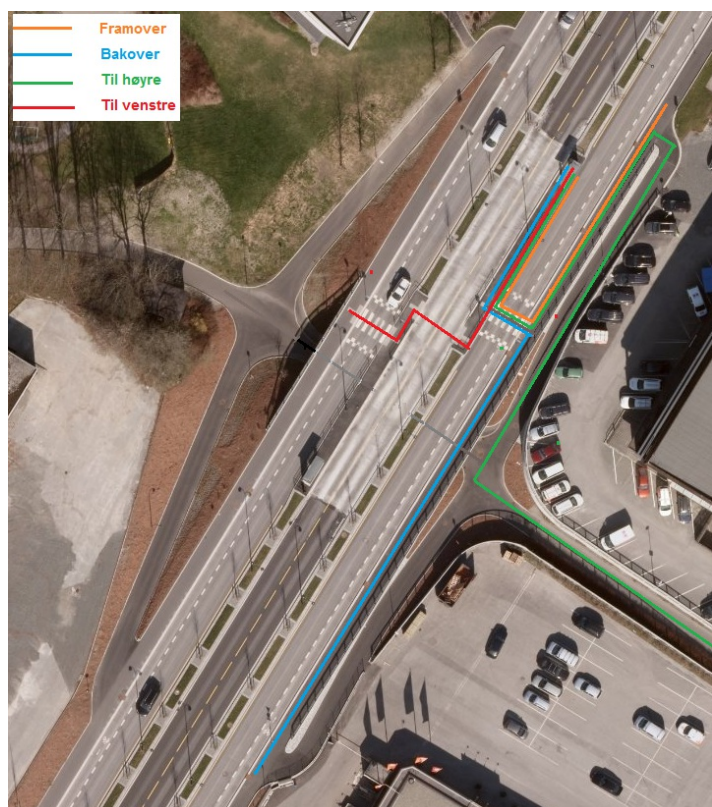
Nivåforskjell : Nei, under 2,5 cm

Punkthinder : Nei

Stigning : Slakere enn 1:20

Merknad : Nedsenket kantstein

## Gangadkomst holdeplass kollektivtrase



Denne veien har et midtstilt kollektivfelt. Holdeplassen ligger på en trafikkdele. Gangfeltene over de ytterste feltene er hevet. Over kollektivfeltet er det ikke oppmerket gangfelt, men kantstein er senket, slik at det er mulig å komme over med rullestol.

Bare egenskaper for en av gangadkomstene er vist.

Adkomst fra til : Holdeplass - mot venstre

Belegning : Asfält

Etableringsår : 2013



Dekkequalität : God  
Minstebredde : 2 meter  
Nivåforskjell : Nei, under 2,5 cm  
Punkthinder : Nei  
Stigning : Slakere enn 1:20