

# Produktspesifikasjon

Datagruppe:	10	Alle
Vegobjekttype:	10.852	Vegoppmerking, langsgående (ID=99)
Datakatalog versjon:	2.40 - 1006	
Sist endret:		
Definisjon:	Vegoppmerking nyttes for å lede, varsle eller regulere trafikken, og for å klargjøre andre bestemmelser gitt ved trafikkskilt eller trafikregler. (050). Langsgående oppmerking omfatter alle langsgående oppmerka linjer og sperreområder, også inkludert oppmerking av trafikkøyer.	
Kommentar:		

## Oppdateringslogg

Dato	Datakatalog versjon	Endringer
2014-12-02		Første versjon
2016-06-22		Fjernet verdier på egenskap "Type": TV "Utgår_dobbel Kjørefeltlinje", "Utgår_mangler"
2016-06-22		Fjernet egenskaper "Utgår_Utførende", "Utgår_Utført dato", "Utgår_Leverandør", "Utgår_reparert_dato", "Utgår_Tykkelse reparasjon" og "Utgår_Materialtype reparasjon", "utgår_leggemetode"
2016-06-22		Fjernet verdi på egenskap "profilering": "utgår_profilering"
2016-06-22		Fjernet verdi på egenskap "nedfresing": "Utgår_Rumbleflex"
2016-06-22		Egenskapen "Utgår_Tykkelse" har endret navn til "Tykkelse" og "Utgår_materialtype" har endret navn til "Materialtype"
2016-06-22		Endret på eksempler
2016-11-02		Ny mulig assosiasjon til "Tilstand/skade, stekning" og "Tilstand/skade FU, strekning"
2016-11-02		Egenskap "Profilering": tillatt verdi "Utgår_profilering" fjernet
2016-11-02		Eksempler rettet
2018-05-31		Justering pga endring i Datakatalogen
2021-02-11	2.23 - 892	Mindre justering som følge av endring i Datakatalogen

## 1. Kjente bruksområder og behov

Her listes kjente bruksområder for dataene, og hvilke behov disse bruksområdene har.

Bruksområde	Behov	Eksempel
Trafikksikkerhet	Type, profilering, nedfresing, bruksområde	
Drift og vedlikehold	Mengder og plassering	
NTP, Utredning	Type, profilering, nedfresing, bruksområde	Antall meter veg med midtlinje

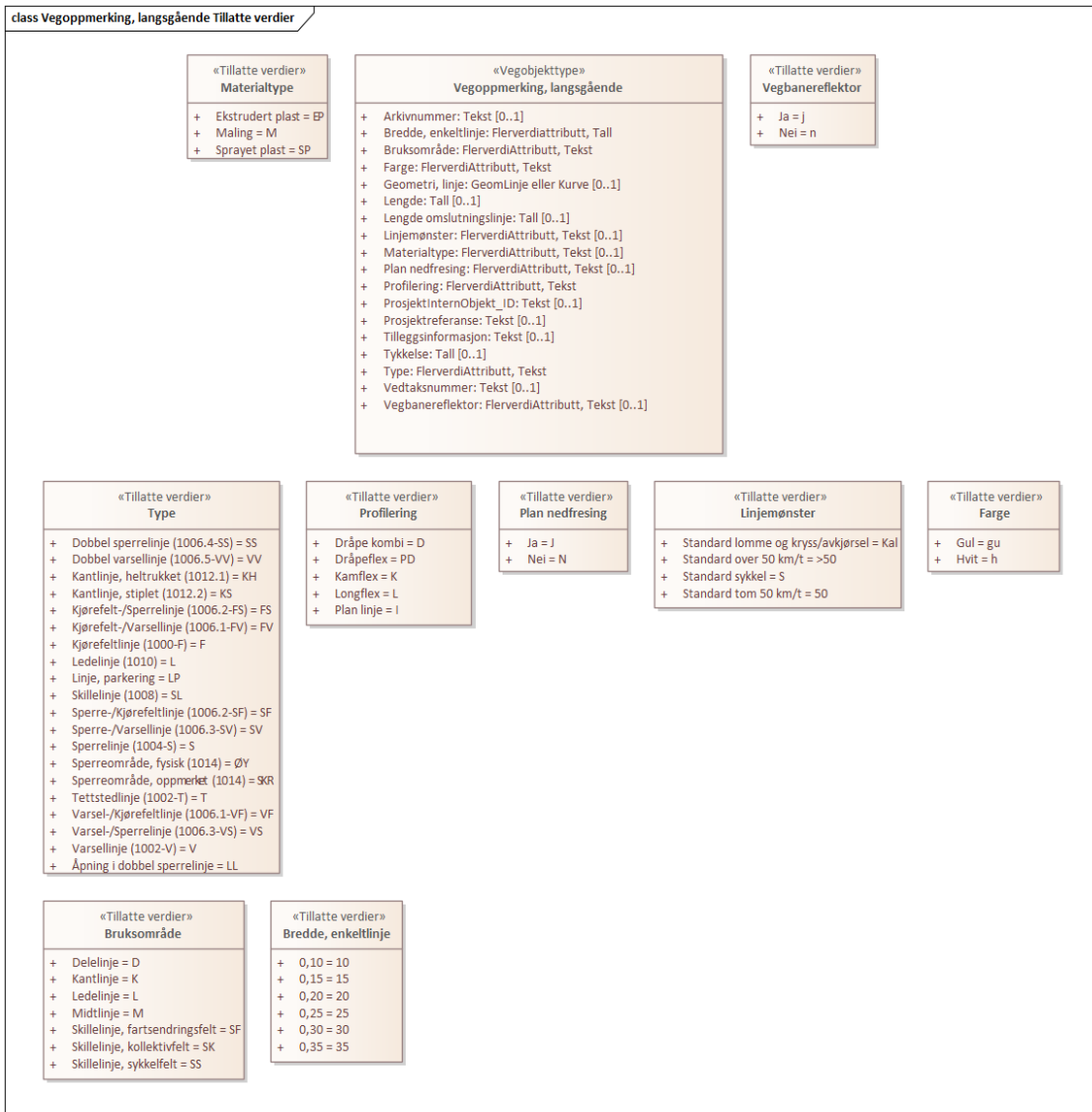
## 2. Innhold og struktur

### 2.1 UML-skjema



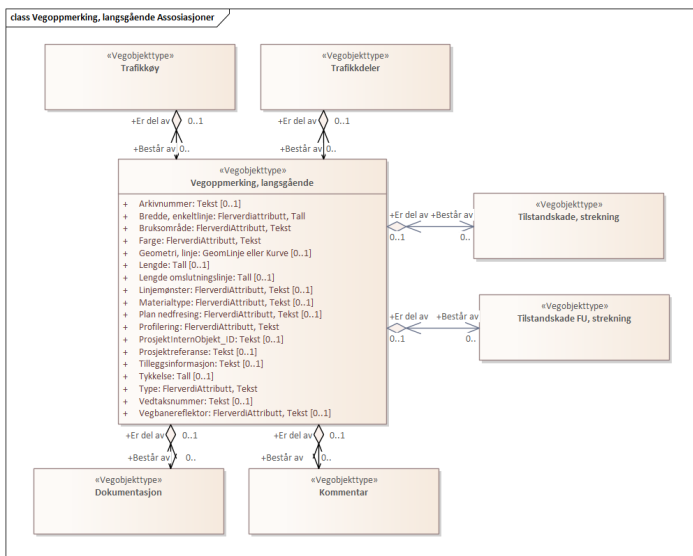
Figur 1: UML-skjema med betingelser

## Tillatte verdier



Figur 2: UML-skjema tillatte verdier

## UML-skjema med assosiasjoner



Figur 3: UML-skjema med assosiasjoner

## 2.2 Beskrivelse av vegobjekttype og tilhørende egenskapstyper

### Vegobjekttype

Navn vegobjekttype:

Vegoppmerking, langsgående

Definisjon:

Vegoppmerking nyttes for å lede, varsle eller regulere trafikken, og for å klargjøre andre bestemmelser gitt ved trafikkskilt eller trafikregler. (050). Langsgående oppmerking omfatter alle langsgående oppmerka linjer og sperreområder, også inkludert oppmerking av trafikkøyer.

Representasjon i vegnettet:

strekning

Sideposisjon:

Relevant

Kjørefelt:

Relevant

### Egenskapstyper - geometri - tillatte verdier

Tabellen beskriver hver egenskapstype tilhørende vegobjekttypen.

<b>Egenskapstype navn:</b>	Navn på egenskapstypen (attributtet)
<b>Verdi:</b>	Viser tillatte verdier for gitt egenskapstype
<b>Datatype:</b>	Viser datatype og feltlengde. T=Tekst, H=Heltall, D=desimaltall, DATO=dato, FVH/FVT=kodeliste som kan inneholde lister med heltall eller tekster. Heltall bak datatypen viser antall tegn/siffer.
<b>Betingelse:</b>	Angir egenskapstypens viktighet A = Absolutt påkrevd. Krav om verdi for å kunne lagre forekomst P = Påkrevd - Krav om verdi, men mulig å lagre forekomst uten verdi B = Betinget - Krav om verdi når gitte forutsetninger inntreffer O = Opsjonell - Ikke krav om verdi S = Opsjonell spesialinformasjon - Benyttes for spesielle formål. Ikke krav om verdi U = Utgår - Egenskapstype vil bli tatt ut av NVDB. Det skal ikke registreres nye data til denne. Slike egenskaper får prefiks 'Utgår_'
<b>Beskrivelse:</b>	Viser definisjon av egenskapstype, samt eventuell merknad knyttet til registrering av data

### Standard egenskapstyper

Egenskapstype navn	Datatype	Betingelse	Beskrivelse	ID
Tillatte verdier				

Bruksområde	FVT 50	P	Angir bruksområde for vegobjekttypen. Dette er en tilleggsopplysning til typen. Det er ikke aktuelt å gi til alle typer.	4520
Midtlinje			Linje som skiller mellom kjørefelt med trafikk i motgående retninger.	5342
Delelinje			Linje som skiller mellom vanlige kjørefelt med trafikk i samme retning	5344
Skillelinje, sykkelfelt			Linje som skiller mellom kjørefelt og sykkelfelt.	5345
Skillelinje, fartsendringsfelt			Linje som skiller mellom vanlig kjørefelt og fartsendringsfelt.	5346
Skillelinje, kollektivfelt			Linje som skiller mellom kjørefelt og kollektivfelt eller busslomme.	5347
Kantlinje			Linje som markerer kjørebansens ytterkant (HB049).	11300
Ledelinje			Linje som angir føring av kjørefelt eller svingebevegelser gjennom et vegkryss.	11301
Type	FVT 50	A	Angir hvilken type vegobjektet er av.	1152
Linje, parkering				2804
Kjørefeltlinje (1000-F)				5317
Varsellinje (1002-V)				5318
Sperrelinje (1004-S)				5319
Kjørefelt-/Varsellinje (1006.1-FV)				5320
Varsel-/Kjørefeltlinje (1006.1-VF)				5321
Sperre-/Kjørefeltlinje (1006.2-SF)				5322
Kjørefelt-/Sperrelinje (1006.2-FS)				5323
Varsel-/Sperrelinje (1006.3-VS)				5324
Sperre-/Varsellinje (1006.3-SV)				5325
Dobbel sperrelinje (1006.4-SS)				5326
Dobbel varsellinje (1006.5-VV)				5327
Skillelinje (1008)				5328
Ledelinje (1010)				5329
Kantlinje, heltrukket (1012.1)				5330
Kantlinje, stiplet (1012.2)				5331
Sperreområde, oppmerket (1014)			Sperreområde som er fylt med enten heldekkende maling, skravur eller ingen maling. NB! Skravur og fyll skal registreres som tversgående vegoppmerking	5332
Sperreområde, fysisk (1014)			Sperreområde som er fylt med fysisk opphøyd areal.	5406
Åpning i dobbel sperrelinje			Benyttes når dobbel sperrelinje brytes foran gangfelt eller i forbindelse med avkjørsler.	10143
Tettstedlinje (1002-T)				12086
Linjemønster	FVT 50	B	Angir mønster (stipling) for oppmerkingspunkt. Angis som lengde av en punkt del + lengde av mellomrom. Disse verdiene er avhengige av hastighetsområde. Merknad: Skal angis for linjetyper som kan ha varierende linjemønster. Ikke aktuell for Sperrelinje, dobbel sperrelinje, ledelinje eller heltrukket kantlinje. Skillelinje skal gis linjemønster når den benyttes for sykkelfelt (1+1), oppfattes ellers som 2+2. Stiplet kantlinje skal gis linjemønster i forbindelse med lommer og kryss (2+2), oppfattes ellers som 3+3.	4517
Standard over 50 km/t			Angir at det skal benyttes standard linjemønster for fartsgrense over 50 km/t. Dvs. 3+9 for kjørefeltlinje, 9+3 for varsellinje, 9+3 for dobbel varsellinje, 2+2 for skillelinje, 1+1 for ledelinje og 3+3 for stiplet kantlinje.	5333
Standard tom 50 km/t			Angir at det skal benyttes standard linjemønster for fartsgrense 50 km/t eller lavere. Dvs. 1+3 for kjørefeltlinje, 3+1 for varsellinje, 3+1 for dobbel varsellinje, 2+2 for skillelinje, 1+1 for ledelinje og 3+3 for stiplet kantlinje.	5334
Standard sykkel			Angir at det skal benyttes standard oppmerkingsmønster for sykkel. Benyttes for varsellinje på sykkelveg og gang-/sykkelveg (0,75+0,25) eller for skillelinje mot sykkelfelt (1+1).	21091

Standard lomme og kryss/avkjørsel			Kun aktuell om det er angitt linjetype 1012.2 Stiplet kantlinje. Indikerer da linjemønster 2+2 mot busslomme og mot sideveg i forkjørsregulerte kryss/avkjørsler.	21099
Bredde, enkeltlinje	FVD 4 (m)	P	Angir normal bredde av enkeltlinje. For sperreområde gjelder bredde omslutningslinje.	4514
0,10				5310
0,15				5311
0,20				5312
0,25				5313
0,30				5314
0,35				19307
Lengde	D 7 (m)	B	Angir lengde av vegobjektet, er normalt avledet fra geometri/stedfesting. Merknad: Skal angis hvis reell lengde avviker fra lengde beregnet ut fra stedfesting i vegnettet.	1329
Farge	FVT 20	P	Angir hovedfarge til vegobjektet.	1295
Gul				2116
Hvit				2125
Vedtaksnummer	T 15	B	Angir vedtaksnummer. Merknad: Påkrevd ved Type = "Sperrelinje".	7841
Profilering	FVT 50	P	Angir om vegoppmerkingen er profilert eller ikke, og i tilfelle hvilken type profilering.	2266
Plan linje				4095
Kamflex				4097
Longflex				4098
Dråpeflex				4099
Dråpe kombi				16772
Plan nedfresing	FVT 30	B	Angir hvorvidt det er frest ned et plant spor/forsenkning i asfalten for å legge vegmerkingen i. Hensikten med dette er bl.a. at vegmerkingen blir mindre utsatt for brøyteskader. Må ikke forveksles med forsterket vegoppmerking. Merknad: Skal angis der det er nedfrest, ikke krav om å registrer hvor det ikke er nedfrest.	8392
Ja				11302
Nei				16774
Vegbanereflektor	FVT 3	O	Angir om oppmerkingslinja har vegbanereflektor eller ikke.	1909
Ja				3528
Nei				3566
Lengde omslutningslinje	H 4 (m)	O	Angir lengde av sperreområdets omslutningspunkt.	4515
Tykkelse	D 4 (mm)	S	Angir tykkelse av vegoppmerkingen. Normalverdier for sprayplast: 1,0 1,5 eller 2,0 ( millimeter ). Normalverdier for ekstrudert : 1,5 2,0 eller 3,0 ( millimeter ). Normalverdi for maling : 0,4 ( millimeter ). Merknad: Nøyaktighetskrav: Millimeter/10.	1624
Materialtype	FVT 50	S	Angir primær materialtype for vegobjektet.	1413
Maling				2773
Ekstrudert plast				2775
Sprayet plast				11304
Tilleggsinformasjon	T 600	O	Supplerende informasjon om vegobjektet som ikke framkommer direkte av andre egenskapstyper.	11423
Arkivnummer	T 250	O	Gir referanse til relevant sak i vegeiers arkivsystem.	13068

Prosjektreferanse	T 200	B	Referanse til prosjekt. Det benyttes samme prosjektreferanse som på tilhørende Veganlegg (VT30). Benyttes for lettere å kunne skille nye data fra eksisterende data i NVDB. Merknad: Skal angis for nye vegobjekter som overføres fra et utbyggings- eller vedlikeholdsprosjekt.	11082
ProsjektInternObjekt_ID	T 250	B	Objektmerking. Unik innenfor tilhørende vegprosjekt. Merknad: Skal angis for vegobjekt tilhørende Nye Veier AS så fremt slik ID er etablert.	12322
Utgår_Areal av fylt sperreområde	D 6 (m2)	U	Angir arealet av fylt sperreområde, dvs. areal av område som er malt heldekkende. Areal av skravert sperreområde tas ikke med her, da mengde det mengdeberegnes i form av løpemetert skravrur (ET 1260). Merknad: Påkrevd om type er "Sperreområde, oppmerket 1014" og det finnes areal som er malt heldekkende.	1371
Utgår_Løpemetert skravrur	H 4 (m)	U	Angir total lengde av striper i skravrur. Denne egenskapstypen er bare aktuell for vegoppmerking av type sperreområde. Merknad: Påkrevd om type er sperreområde.	2260
Utgår_Bredde linje i sperreområdet	FVD 4 (m)	U	Bredde på enkeltlinjene i sperreområdet.	12146
0,25			Bredde benyttes ved fartsgrense 70 km/t eller lavere.	21097
0,50			Bredde benyttes ved fartsgrense 80 km eller høyere.	21098

### Geometri egenskapstyper

Egenskapstypenavn	Datatype	Betingelse	Beskrivelse	ID
Geometri, linje	GLK	B	Gir linje/kurve som geometrisk representerer objektet. Merknad: Egeometri skal registreres i tilfeller der det er mange linjer i nærheten av hverandre, og dermed vanskelig å skille ulike linjer fra hverandre. Normalt ikke behov for egeometri på midtlinje. Geometri skal være heltrukket, også for stiplede linjer. Geometri som skal overføres til FKB må være registrert iht. FKB-krav.	4798

## 3. Kvalitetskrav

Kravmatrisen viser de forskjellige krav som stilles til kvalitet på de data som ligger i NVDB for den eller de objekttyper som er behandlet i dette dokumentet. Kravene går på:

**Aktualitet** = tidsfrist for oppdatering i NVDB i forhold til når fysisk objekt er driftsatt

**Fullstendighet** = krav til hvor komplett innlegging av objekt eller egenskap skal være

**Konsistens** = krav til sammenheng mellom objekter av samme eller forskjellig datatype

Kvalitetskravklasser:

1 = Europa- og riksveger

2 = Fylkesveger

3 = Kommunale veger

4 = Private veger og skogsbilveger

Kravene under er gitt i henhold til ny datamodell, og viser maksimalt tillatt avvik

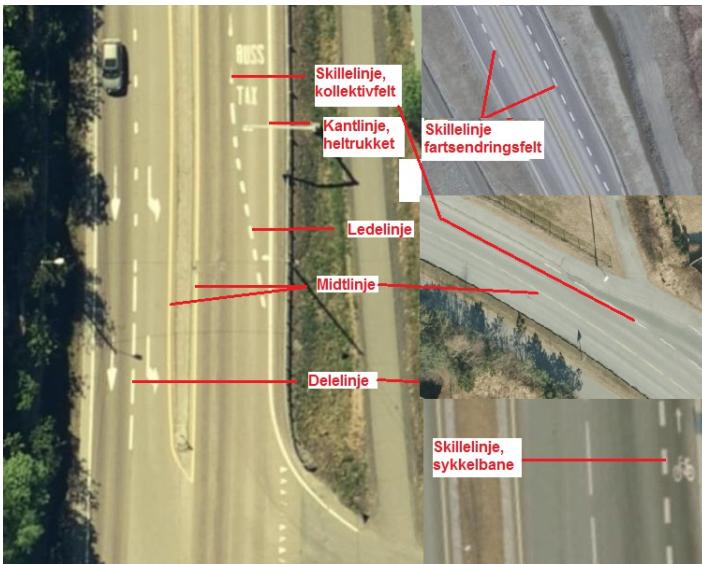
Krav nr	Kvalitets-element	Kvalitetsmål	Rel.vegob type	Egenskap type	Beskrivelse	Kvalitetsklasse			
						1	2	3	4
1969	Fullstendighet, manglende data	Andel manglende data			Alle Vegoppmerking langsgående skal være registrert	0 %	0 %		
1970	Aktualitet	Tidsperiode, forsinkelse			Data skal være inne i NVDB innen angitt frist	90 dager	90 dager		

1971	Fullstendighet, manglende data	Andel manglende data		Type	Type skal være angitt på alle objekter	0 %	0 %		
1972	Fullstendighet, manglende data	Andel manglende data		Farge	Farge skal være angitt på alle objekter	0 %	0 %		
1973	Fullstendighet, manglende data	Andel manglende data		Profilering	Profilering skal være angitt på alle objekter	0 %	0 %		
1974	Fullstendighet, manglende data	Andel manglende data		Bredde, enkeltlinje	Bredde, enkeltlinje skal være angitt på alle objekter	0 %	0 %		
1976	Fullstendighet, manglende data	Andel manglende data		Bruksområde	Bruksområde skal være angitt på alle objekter	0 %	0 %		
1977	Fullstendighet, manglende data	Andel manglende data		Geometri, linje	Geometri, linje skal være angitt på alle objekter	0 %	0 %		
1978	Absolutt stedfestingsnøyaktighet	Middelverdi av feil i stedfestingsnøyaktighet		Geometri, linje	Avvik i posisjon skal være innenfor gitt verdi	50 cm	50 cm		
1980	Fullstendighet, manglende data	Andel manglende data		Plan nedfresing	Plan nedfresing skal være angitt på alle objekter	0 %	0 %		
1975	Fullstendighet, manglende data	Andel manglende data		Linjemønster	Linjemønster skal være angitt hvis Type = "Varsellinje" eller "Kjørefeltlinje"	0 %	0 %		
1979	Fullstendighet, manglende data	Andel manglende data		Vedtaksnummer	Vedtaksnummer skal være angitt ved Type = "Sperrelinje"	0 %	0 %		
1997	Fullstendighet, manglende data	Andel manglende data		Utgår_Areal av fylt sperreområde	Utgår_Areal av fylt sperreområde skal være angitt om type er "Sperreområde"	0 %	0 %		
2025	Fullstendighet, manglende data	Andel manglende data		Utgår_Løpemeteter skravur	Utgår_Løpemeteter skravur skal være angitt om type er "Sperreområde"	0 %	0 %		
2399	Fullstendighet, manglende data	Andel manglende data		Lengde	Lengde skal være angitt dersom reell lengde avviker fra lengde beregnet ut fra stedfesting i vegnettet	0 %	0 %		

#### 4. Innsamlingsregler med eksempler

<b>Nr 1</b>	<b>Regel:</b>	Et Vegoppmerking, langsgående-objekt skal registreres for hver Vegoppmerking, langsgående ute langs vegen i henhold til kravmatrisa.
		<p>Registrer strekninger med ensarta oppmerking. Ny forekomst hvis endring i egenskapsdata.</p> <p>Bruksområdet styrer i stor grad hvilken type linjen har. Det er midtlinje og delelinje som har størst variasjon i Type. De fleste kan brukes, men typene som inneholder kantlinje, skillelinje og ledelinje brukes ikke til midt eller delelinje. Eksempel under viser lovlige kombinasjoner til kantlinje, ledelinje og skillelinje.</p> <p>Kantlinje - Kantlinje, heltrukket (1012.1) og Kantlinje, stiplet (1012.2)</p> <p>Skillelinje, kollektivfelt, fartsendringsfelt og sykkelbane - Skillelinje (1008) eller Sperrelinje (1004-S)</p> <p>Ledelinje - Ledelinje (1010)</p>

#### Bruksområde



Figur 4: Bildet viser eksempler på forskjellige bruksområder

## Type

### Type vegoppmerking

<p><b>1000 Kjorefeltlinje (F)</b> Kjorefeltlinje kan overskrides når det skjer i samsvar med trafikregulenes bestemmelser. Kjorefeltlinje har kort strek og lang åpning. Den kan anvendes som midtlinje og delelinje.</p>	<p><b>1006.4 -Dobbel sperrelinje- (SS)</b> Linje 1006.4 skal anvendes som midtlinje når sperrelinje skal gjelde for begge kjøretretninger. Dobbel sperrelinje skal ikke anvendes som delelinje eller skillelinje.</p>
<p><b>1002 Varsellinje (V eller T*)</b> Gul varsellinje angir at skilten framover er for kort til vanlig forbikjøring. Hvit varsellinje angir fare ved å skifte kjørefelt. Varsellinje har lang strek og kort åpning. Den kan anvendes som midtlinje og delelinje. *T angir tettstedlinje og benyttes ved fartsgrense <math>\leq 50</math> km/t</p>	<p><b>1006.5 -Dobbel varsellinje- (VV)</b> Dobbel varsellinje anvendes bare i forbindelse med reversibel kjørefelt. Linjen nyttes bare sammen med overhengende trafikksignal som viser rødt kryss eller grønn pil.</p>
<p><b>1004 Sperrelinje (S)</b> Linjen skiller kjørefelt. Det må ikke kjøres på eller over sperrelinje, eller til venstre for gul sperrelinje. Sperrelinje er heltrukket. For midtlinje kan sperrelinje bare anvendes i kombinasjon med kjorefeltlinje eller varsellinje, eller som dobbel sperrelinje, se oppmerking 1006.2, 1006.3 og 1006.4. Sperrelinje kan også anvendes som delelinje og skillelinje</p>	<p><b>1008 Skillelinje</b> Linjen skiller mellom vanlig kjørefelt og fartsendingsfelt, kollektivfelt, sambruksfelt, sykkelteiler eller annet kjørefelt for spesielt bruk. Skillelinje har lik lengde på strek og åpning.</p>
<p><b>1006.1 -Kjorefeltlinje/varsellinje- (FV)</b> Linje 1006.1 kan anvendes som midtlinje og delelinje.</p>	<p><b>1010 Ledelinje</b> Ledelinjen angir kjøring av kjørefelt eller svingebevegelser gjennom vegkryss. Ledelinje har lik lengde på strek og åpning.</p>
<p><b>1006.2 -Kjorefeltlinje/sperrelinje- (FS)</b></p>	<p><b>1012 Kantlinje</b> Linjen angir kjørebansens ytterkant. 1012.1 -Heltrukket kantlinje- anvendes på vegger med midtlinje 1012.2 -Stiplet kantlinje- anvendes på vegger med toveis trafikk når kjørebanen er for smal til merking av midtlinje.</p>
<p><b>1006.3 -Varsellinje/sperrelinje- (VS)</b> Linjene 1006.2 og 1006.3 kan anvendes som midtlinje.</p>	<p><b>1014 Sperreområde</b> Det må ikke kjøres på sperreområde begrenset av heltrukket linje. Sperreområde består av begrensingslinjer og skrålinjer eller vinkler. Sperreområde kan begrenses av stiplet linje når det ikke skal være forbud mot å kjøre på sperreområdet. To langsgående parallelle sperrelinjer hvor avstanden mellom dem ikke er over 100 cm og det er foretatt fresing mellom linjene regnes som sperreområde.</p>

Figur 5: Type vegoppmerking fra håndbok N302

## Referanser

[Håndbok N302 Vegoppmerking](#)

## Ulike typer midtlinje

Bildet viser ulike typer midtlinje.

Det finnes også en dobbelt varsellinje som brukes på kjørefelt med reversibel kjøretretning, men det er ikke funnet noe eksempel på dette i bruk i dag.





## Profilering

Bildet viser de forskjellige varianter av Profilering :



## Midtlinje Varsellinje/Kjørefeltlinje



Bredde, enkeltlinje : 0,10  
Bruksområde : Midtlinje  
Farge : Gul  
Linjemønster : Standard over 50 km/t  
Plan nedfresing : Nei  
Profilering : Plan linje  
Type : Varsel-/Kjørefeltlinje (1006.1-VF)

### Veg med Midtrekkverk og dobbel sperrelinje



Bredde, enkeltlinje : 0,10  
Bruksområde : Midtlinje  
Farge : Gul  
Linjemønster : Standard over 50 km/t  
Plan nedfresing : Nei  
Profilering : Longflex  
Type : Sperrelinje (1004-S)

### Veg med åpning i dobbelt sperrelinje



Bredde, enkeltlinje : 0,10  
Bruksområde : Midtlinje  
Farge : Gul  
Plan nedfresing : Nei  
Profilering : Plan linje  
Type : Åpning i dobbel sperrelinje

### Oppmerking ramper



Skillelinje på av og påkjøringsrampe:  
 Type : Skillelinje (1008)  
 Breddde, enkeltlinje : 0,15  
 Bruksområde : Skillelinje, fartsendringsfelt  
 Farge : Hvit  
 Plan nedfresing : Nei  
 Profilering : Plan linje

Sperrelinje på del av rampe:  
 Type : Sperrelinje (1004-S)  
 Bruksområde : Delelinje  
 Breddde, enkeltlinje : 0,15  
 Farge : Hvit  
 Plan nedfresing : Nei  
 Profilering : Plan linje

### Skillelinje kollektivfelt og sykkelfelt



Skillelinje Sykkelfelt:  
 Bruksområde : Skillelinje, sykkelfelt  
 Type : Skillelinje (1008)  
 Breddde, enkeltlinje : 0,20  
 Farge : Hvit  
 Plan nedfresing : Nei  
 Profilering : Plan linje

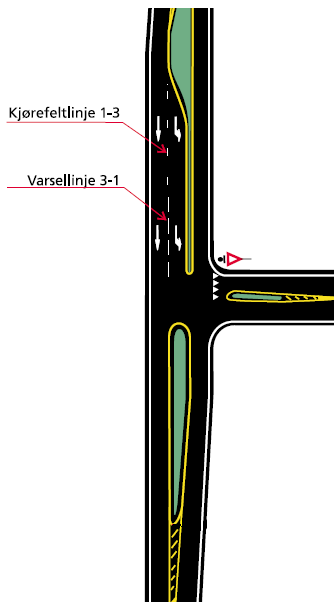
Skillelinje Kollektivfelt:  
 Bruksområde : Skillelinje, kollektivfelt  
 Type : Skillelinje (1008)  
 Breddde, enkeltlinje : 0,20  
 Farge : Hvit  
 Plan nedfresing : Nei  
 Profilering : Plan linje

### Sperrefelt med åpning



Det finnes ingen egen type for sperreområde med åpning, så området med striplet linje registreres som åpning i dobbeltsperrelinje Type : Åpning i dobbel sperrelinje , mens resten registreres som Sperreområde, oppmerket (1014)

### T-kryss med fysiske øyer og delelinjer



Sperreområde fysisk:

Type : Sperreområde, fysisk (1014)

Utgår\_Areal av fylt sperreområde : 170

Bruksområde : Midtlinje

Farge : Gul

Bredde, enkeltlinje : 0,10

Plan nedfresing : Nei

Profilering : Plan linje

Lengde omslutningslinje : 150

Utgår\_Løpemeteter skravur : 25 (lengde av striper i skravur i sperreområde)

Kjørefeltlinje mellom venstresvingfelt og gjennomgående felt:

Type : Kjørefeltlinje (1000-F)

Bruksområde : Delelinje

Bredde, enkeltlinje : 0,10

Farge : Hvit

Linjemønster : Standard over 50 km/t

Plan nedfresing : Nei

Profilering : Plan linje

Varsellinje mellom venstresvingfelt og gjennomgående felt:

Type : Varsellinje (1002-V)

Bruksområde : Delelinje

Bredde, enkeltlinje : 0,10

Farge : Hvit

Linjemønster : Standard over 50 km/t

Plan nedfresing : Nei

Profilering : Plan linje

## Ledelinjer



Ledelinje på ferjeleie på Flakk i Sør-Trøndelag

Type : Ledelinje (1010)

Bruksområde : Ledelinje

Bredde, enkeltlinje : 0,10

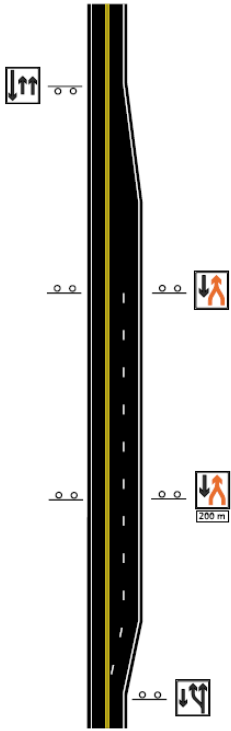
Farge : Hvit

Plan nedfresing : Nei

Profilering : Plan linje

## Forbikjøringsfelt

Type : Kjørefeltlinje (1000-F)  
Bruksområde : Delelinje  
Bredde, enkeltlinje : 0,10  
Farge : Hvit  
Linjemønster : Standard over 50 km/t  
Plan nedfresing : Nei  
Profilering : Plan linje



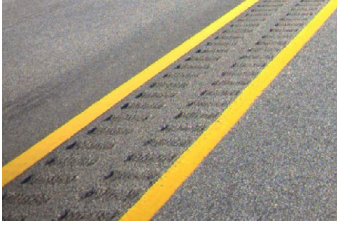
Figur 4.6 Oppmerking av forbikjøringsfelt

## Oppmerking ved busslomme



Bruksområde : Skillelinje, kollektivfelt  
Type : Skillelinje (1008)  
Bredde, enkeltlinje : 0,10  
Farge : Hvit  
Plan nedfresing : Nei  
Profilering : Plan linje

## Veg med dobbelt sperrelinje og forsterket vegoppmerking



Her må det i tillegg registreres et objekt på forsterket vegoppmerking separat.  
Det er nedfresing på den forsterkede vegoppmerkingen, men ikke under midtlinja.

Bredde, enkeltlinje : 0,10  
Bruksområde : Midtlinje  
Farge : Gul  
Plan nedfresing : Nei  
Profilering : Plan linje  
Type : Dobbel sperrelinje (1006.4-SS)