

Produktspesifikasjon

Datagruppe:	1	Alle
Vegobjekttype:	1.5200 Rasteplass (ID=39)	
Datakatalog versjon:	2.01 - 706	
Sist endret:	2013-03-07	
Definisjon:	Sted ved vegen der vegtrafikanter kan parkere og hvile. (Ordbok for veg- og Trafikkteknikk).	
Kommentar:		

Oppdateringslogg

Dato	Datakatalog versjon	Endringer
2012-06-14	1.90-605	Første versjon
2013-03-07	2.01 - 706	Oppdatert innsamlingsregler og eksempler

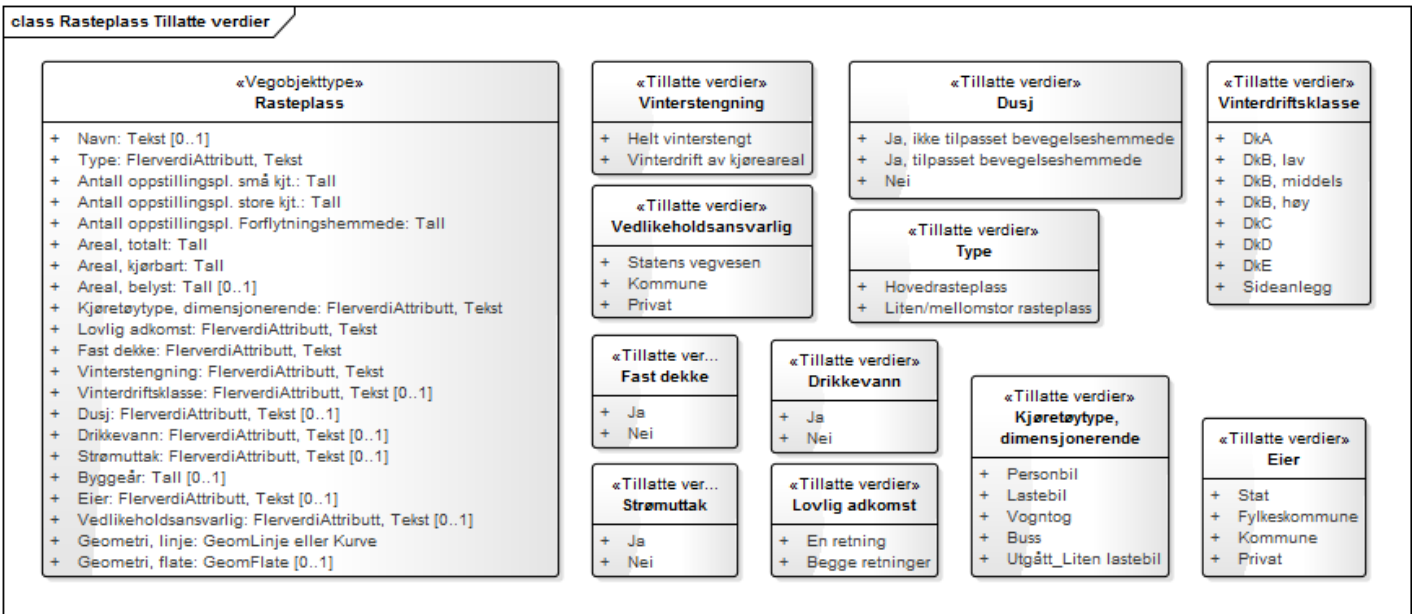
1. Kjente bruksområder og behov

Her listes kjente bruksområder for dataene, og hvilke behov disse bruksområdene har.

Bruksområde	Behov	Eksempel
MOTIV:NTP, statsbudsjett og årlig tildeling til regionene	Eier, type, areal totalt, areal kjørbart, vinterstengning	Universell utforming
Driftskontrakter: Tilbudsgrunnlag og kontrakt	Areal totalt og kjørbart, antall oppstillingsplasser små og store kjøretøy, fast dekke, vinterstengning, eier, type, vedlikeholdsansvar	
ITS (Intelligente transportsystemer)	Dimensjonerende kjøretøytype, vinterstengning, skiltet tilkomst	
Trafikksikkerhet	Dimensjonerende kjøretøytype, vinterstengning, skiltet tilkomst	
Nasjonal transportplan og rapportering	Antall, type, beliggenhet, eier	Fordeling av rasteplasser langs vegen, avstand mellom dem
Transportanalyse/planlegging	Hvor, kjøretøytype, skiltet tilkomst, vinterstengning, egengeometri flate, type	Kan brukes i beregning for hvor det er mulig å raste ved krav om hviletid
Transportplanlegging og ruteplanlegging	Planlegging av oppstillingsplasser, universell utforming	Ruteplanlegging: Interessepunkter
Miljø	Vinterstengt	

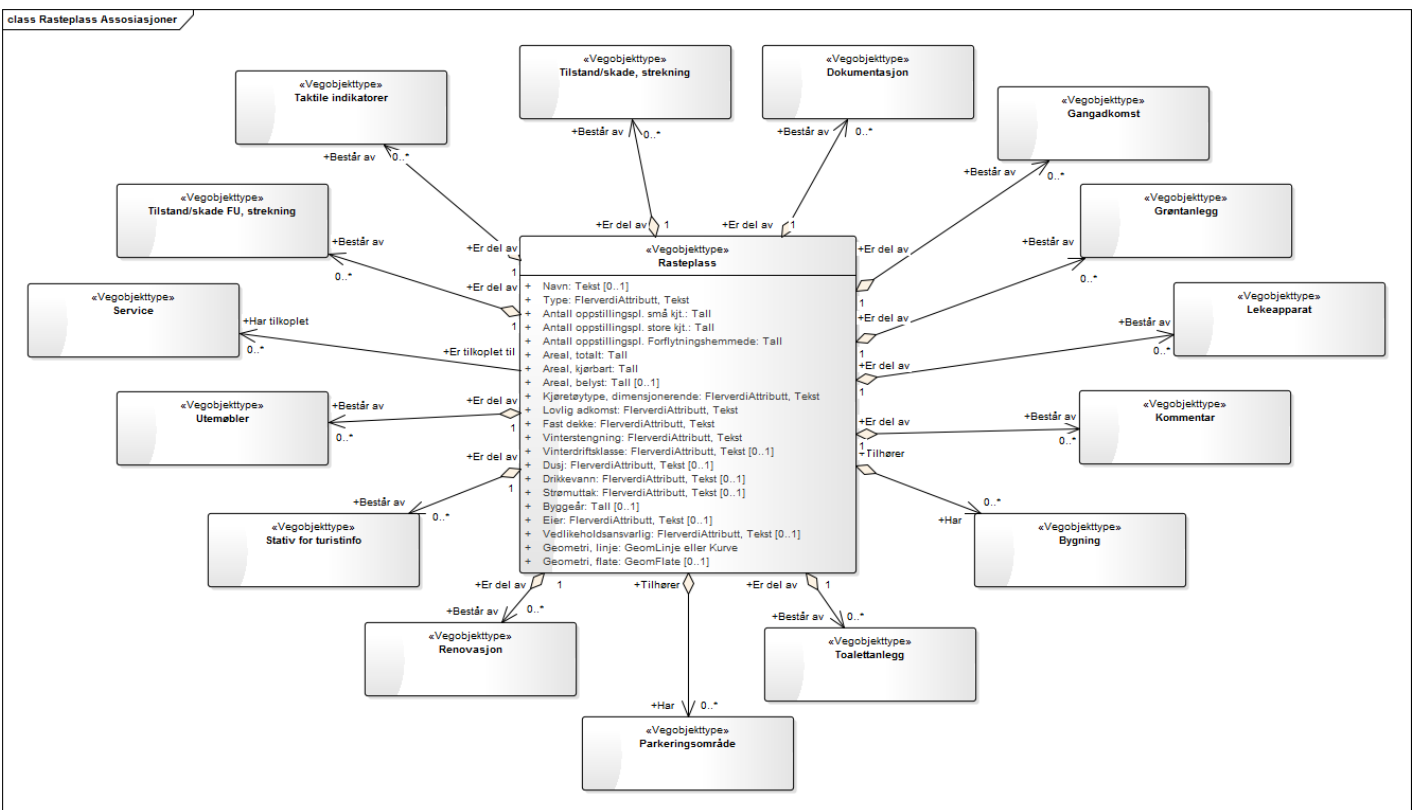
2. Innhold og struktur

2.1 UML-skjema



Figur 1: UML-skjema Rasteplass

UML-skjema med assosiasjoner



Figur 2: UML-skjema Rasteplass med assosiasjoner

2.2 Beskrivelse av vegobjekttype og tilhørende egenskapstyper

Vegobjekttype

Navn vegobjekttype:

Rasteplass

Definisjon:

Sted ved vegen der vegtrafikanter kan parkere og hvile. (Ordbok for veg- og Trafikkteknikk).

Representasjon i vegnettet:

strekning

Sideposisjon:

Relevant

Kjørefelt:

Ikke relevant

Egenskapstyper - geometri - tillatte verdier

Tabellen beskriver hver egenskapstype tilhørende vegobjekttypen.

Egenskapstypenavn:	Navn på egenskapstypen(attributten)
Verdi:	Viser tillatte verdier for gitt egenskapstype
Datatype:	Viser datatype og feltlengde. T=Tekst, H=Heltall, D=desimaltall, DATO=dato, FVH/FVT=kodeliste som kan inneholde lister med heltall eller tekster. Heltall bak datatypen viser antall tegn/siffer.
Betingelse:	Angir egenskapstypens viktighet A = Absolutt påkrevd. Krav om verdi for å kunne lagre forekomst P = Påkrevd - Krav om verdi, men mulig å lagre forekomst uten verdi B = Betinget - Krav om verdi når gitte forutsentninger inntreffer O = Opsjonell - Ikke krav om verdi S = Opsjonell spesialinformasjon - Benyttes for spesielle formål. Ikke krav om verdi U = Utgår - Egenskapstype vil bli tatt ut av NVDB. Det skal ikke registreres nye data til denne. Slike egenskaper får prefiks 'Utgår_'
Beskrivelse:	Viser definisjon av egenskapstype, samt eventuell merknad knyttet til registrering av data

Standard egenskapstyper

Egenskapstypenavn Tillatte verdier	Datatype	Betingelse	Beskrivelse	ID
Navn	T 50	B	Angir navn på rasteplassen. Der det er to rasteplasser på samme sted, en på hver side, kan samme navn brukes med tillegg av 1 og 2 eller himmelretning i forhold til vegen. Merknad: Påkrevd dersom navn er bestemt	1074
Type	FVT 50	P	Angir hvilken type rasteplass det er tale om	2036
Hovedrasteplass			Rasteplass som skal gi vegfarende mulighet til en noe lenger rast og som er utrustet til en relativt høyere standard med mer romslig geometri (017)	3240
Liten/mellomstor rasteplass			Rasteplass som normalt er utstyrt med avfallsbeholder og 2-4 bord. Liten/mellomstor rasteplass vil stort sett være aktuelt på avkjørselsregulerte veier (017)	3249
Utgår_Ferjekaiområde			Område ved ferjekai hvor det er muligheter for rasting, parkering, etc.	9090
Antall oppstillingspl. små kjt.	H 3 (stk)	P	Angir hvor mange plasser det totalt er tilgjengelig for oppstilling av små kjøretøy (personbiler) på rasteplassen. For områder hvor det er lovlig å stå parkert for små kjøretøy, men som ikke har oppmerka oppstillingsplasser må det gjøres et anslag på hvor mange små kjøretøy det er plass til. Det forutsettes at områder hvor det er lovlig å stå både for små og store kjøretøy kun er benyttet av små kjøretøy.	1805
Antall oppstillingspl. store kjt.	H 2 (stk)	P	Angir hvor mange plasser det totalt er tilgjengelig for oppstilling av store kjøretøy (vogntog) på rasteplassen. For områder hvor det er lovlig å stå parkert for store kjøretøy, men som ikke har oppmerka oppstillingsplasser må det gjøres et anslag på hvor mange kjøretøy det er plass til. Det forutsettes at områder hvor det er lovlig å stå både for små og store kjøretøy kun er benyttet av store kjøretøy.	1816
Antall oppstillingspl. Forflytningshemmede	H 2	P	Angir hvor mange merka oppstillingsplasser det er for forflytningshemmede	9415
Areal, totalt	H 6 (m2)	P	Angir totalt areal av rasteplassen. Dette inkluderer både kjørbart og ikke kjørbart areal innenfor rasteplassen sin avgrensning. For mer informasjon om ulike areal typer henvises til aktuelle "datterobjekt" .	1355
Areal, kjørbart	H 6 (m2)	P	Angir kjørbart areal av rasteplassen, inkludert areal for oppstilling og parkering.	8766
Areal, belyst	H 6 (m2)	O	Gir anslag av belyst areal av rasteplassen	9416
Kjøretøytype, dimensjonerende	FVT 50	P	Anir største kjøretøytype rasteplassens innkjøring, utkjøring og øvrig kjørearealer er dimensjonert for å romme.	1773
Personbil				3109
Lastebil				3119
Vogntog				3130
Buss				3250
Utgått_Liten lastebil				3114

Lovlig adkomst	FVT 50	P	Angir om rasteplassen har lovlig adkomst fra en eller begge kjøreretninger.	2037
En retning			Det er kun lovlig adkomst til rasteplassen for en kjøreretning. Den andre kjøreretningen har ikke tilgang til rasteplassen pga. enten skilting, vegoppmerking eller fysisk sperring.	3252
Begge retninger			Rasteplassen er tilgjengelig for begge kjøreretninger.	3251
Fast dekke	FVT 3	P	Angir om det er fast dekke på rasteplassen Merknad: Dette gjelder kun det kjørbare arealet	4564
Ja				5477
Nei				5478
Vinterstengning	FVT 30	P	Angir i hvilken grad rasteplassen stenges om vinteren	8765
Helt vinterstengt			Ingen vinterdrift. Avkjøring stengt	11603
Vinterdrift av kjøreareal			Vinterdrift av rasteplassens kjøreareal. Rasteplassens servicetilbud er stengt.	11604
Vinterdriftsklasse	FVT 15	B	Beskriver hvilken standard for vinterdrift som skal gjelde for rasteplassen. (Se også vegobjekttype 819-Vinterdriftsklasse) Merknad: Påkrevd dersom vinterdrift på kjøreareal	9549
DkA			Godkjent føreforhold er bar veg (tørr eller våt). Håndbok R610 (111)	13709
DkB, lav			Godkjent føreforhold er bar veg (tørr eller våt), hard snø/is tillates utenom hjulspor i begrenset tidsrom. Lavt tidskrav. Håndbok R610 (111)	13710
DkB, middels			Godkjent føreforhold er bar veg (tørr eller våt), hard snø/is tillates utenom hjulspor i begrenset tidsrom. Middels tidskrav. Håndbok R610 (111)	13711
DkB, høy			Godkjent føreforhold er bar veg (tørr eller våt), hard snø/is tillates utenom hjulspor i begrenset tidsrom. Høyt tidskrav. Håndbok R610 (111)	13712
DkC			Godkjent føreforhold er bar veg (tørr eller våt) i milde perioder og hard snø/is i kalde perioder. Håndbok R610 (111)	13713
DkD			Godkjent føreforhold er hard snø/is. Håndbok R610 (111)	13714
DkE			Godkjent føreforhold er hard snø/is. Friksjon ned til 0,20 aksepteres. DkE skal ikke nyttes på riksveg. Håndbok R610 (111)	13715
Sideanlegg			Spesiell standard for sideanlegg	15873
Dusj	FVT 40	O	Angir om det er dusj på rasteplassen	9418
Ja, ikke tilpasset bevegelseshemmede			Angir at rasteplassen har dusj, men at denne ikke er tilpasset bevegelseshemmede	13265
Ja, tilpasset bevegelseshemmede			Angir at rasteplassen har dusj, og at denne er tilpasset bevegelseshemmede	13264
Nei			Angir at rasteplassen ikke ar dusj	13266
Drikkevann	FVT 3	O	Angir om det er drikkevann på rasteplassen	9417
Ja				13262
Nei				13263
Strømuttak	FVT 3	O	Angir om det er strømuttak i tilknytning til servicebygg eller toalettanlegg tilgjengelig for besøkende	9419
Ja				13267
Nei				13268
Byggeår	H 4	B	Angir byggeår for vegobjektet Merknad: Angis for nye forekomster, der det er kjent for eksisterende	10343
Eier	FVT 50	B	Angir hvem som er eier av vegobjektet. Merknad: Påkrevd når eier avviker fra vegeier.	5819
Stat				8214
Fylkeskommune				10706
Kommune				8240
Privat				8266
Vedlikeholdsansvarlig	FVT 50	B	Angir hvem som er vedlikeholdsansvarlig for rasteplassen som helhet. Det kan alternativt gis informasjon om dette til de ulike bestanddelene på rasteplassen. Merknad: Påkrevd når vedlikeholdsansvarlig ikke er Statens vegvesen	4565
Statens vegvesen				5479
Kommune				5480
Privat				5481

Egenskapstypenavn	Datatype	Betingelse	Beskrivelse	ID
Geometri, linje	GLK	P	Gir linje/kurve som geometrisk representerer objektet. Merknad: Grunnriss: Omriss av rasteplass, også inkludert ikke kjørbart areal - Høydereferanse: Terreng høyde	8913
Geometri, flate	GF	O	Gir flate/polygon som geometrisk avgrensner området Merknad: Grunnriss: Omriss av rasteplass, også inkludert ikke kjørbart areal - Høydereferanse: Terreng høyde	5131

3. Kvalitetskrav

Kravmatriksen viser de forskjellige krav som stilles til kvalitet på de data som ligger i NVDB for den eller de objekttyper som er behandlet i dette dokumentet. Kravene går på:

Aktualitet = tidsfrist for oppdatering i NVDB i forhold til når fysisk objekt er driftsatt

Fullstendighet = krav til hvor komplett innlegging av objekt eller egenskap skal være

Konsistens = krav til sammenheng mellom objekter av samme eller forskjellig datatype

Kvalitetskravklasser:

1 = Europa- og riksveger

2 = Fylkesveger

3 = Kommunale veger

4 = Private veger og skogsbilveger

Kravene under er gitt i henhold til ny datamodell, og viser maksimalt tillatt avvik

Krav nr	Kvalitets-element	Kvalitetsmål	Rel.vegob type	Egenskap type	Beskrivelse	Kvalitetsklasse			
						1	2	3	4
1290	Fullstendighet, manglende data	Andel manglende data		0	Alle rasteplasser skal være registrert	0 %	0 %		
65	Aktualitet	Tidsperiode, forsinkelse		-44	Objektet legges inn i NVDB innen angitt frist	90 dager	90 dager		
66	Fullstendighet, manglende data	Andel manglende data		Lovlig adkomst	Påkrevd for alle rasteplasser	0 %	0 %		
67	Fullstendighet, manglende data	Andel manglende data		Antall oppstillingspl. Forflytningshemmede	Påkrevd for alle rasteplasser	0 %	0 %		
68	Fullstendighet, manglende data	Andel manglende data		Antall oppstillingspl. små kjt.	Påkrevd for alle rasteplasser	0 %	0 %		
70	Fullstendighet, manglende data	Andel manglende data		Antall oppstillingspl. store kjt.	Påkrevd for alle rasteplasser	0 %	0 %		
71	Fullstendighet, manglende data	Andel manglende data		Areal, kjørbart	Påkrevd for alle rasteplasser	0 %	0 %		
72	Fullstendighet, manglende data	Andel manglende data		Areal, totalt	Påkrevd for alle rasteplasser	0 %	0 %		
73	Fullstendighet, manglende data	Andel manglende data		Fast dekke	Påkrevd for alle rasteplasser	0 %	0 %		
74	Fullstendighet, manglende data	Andel manglende data		Kjøretøytype, dimensjonerende	Påkrevd for alle rasteplasser	0 %	0 %		
77	Fullstendighet, manglende data	Andel manglende data		Type	Påkrevd for alle rasteplasser	0 %	0 %		
	Fullstendighet,	Andel							

78	manglende data	manglende data		Vinterstengning	Påkrevd for alle rasteplasser	0 %	0 %		
295	Konseptuell konsistens	Andel objekter med avik fra regler i det konseptuelle skjemaet	Toalettanlegg	Type	Rasteplasser med Type=Hovedrasteplass skal ha toalettanlegg	0 %	0 %		
296	Konseptuell konsistens	Andel objekter med avik fra regler i det konseptuelle skjemaet		Kjøretøytype, dimensjonerende	For objekter med Type=Hovedrasteplass skal kjøretøytype, dimensjonerende være buss eller Vogntog	0 %	0 %		
726	Fullstendighet, manglende data	Andel manglende data		Geometri, linje	Geometri, linje skal være angitt på alle objekter	0 %	0 %		
727	Absolutt stedfestingsnøyaktighet	Middelverdi av feil i stedfestingsnøyaktighet		Geometri, linje	Avik i posisjon skal være innenfor gitt verdi	10 m	10 m		
290	Kvantitative egenskaper, nøyaktighet	Maks tillatt avik		Areal, kjørbart	Anslått verdi og kontrollmålt verdi på kjørbart areal skal ikke avvike mer enn angitt verdi	10 %	10 %		
264	Fullstendighet, manglende data	Andel manglende data		Navn	Påkrevd dersom navn er bestemt	0 %	0 %		
288	Fullstendighet, manglende data	Andel manglende data		Eier	Påkrevd dersom eier avviker fra den vegen objektet tilhører	0 %	0 %		
289	Fullstendighet, manglende data	Andel manglende data		Vedlikeholdsansvarlig	Påkrevd dersom avviker fra eier	0 %	0 %		
1914	Fullstendighet, manglende data	Andel manglende data		Byggeår	Byggeår skal være angitt for nye forekomster, der det er kjent for eksisterende	0 %	0 %		
721	Fullstendighet, manglende data	Andel manglende data		Vinterdrifts-klasse	Påkrevd for rasteplasser med vinterdrift av kjørbare areal	0 %	0 %		
291	Absolutt stedfestingsnøyaktighet	Middelverdi av feil i stedfestingsnøyaktighet		Geometri, flate	Rasteplass skal være riktig plassert	10 m	10 m		
292	Konseptuell konsistens	Andel objekter med avik fra regler i det konseptuelle skjemaet	Toalettanlegg	Geometri, flate	Rasteplass skal være mor til toalettanlegg som ligger innenfor rasteplassavgrensingen	0 %	0 %		
294	Konseptuell konsistens	Andel objekter med avik fra regler i det konseptuelle skjemaet	Utemøbler	Geometri, flate	Rasteplass skal være mor til utemøbler som ligger innenfor rasteplassavgrensingen	0 %	0 %		
293	Konseptuell konsistens	Andel objekter med avik fra regler i det konseptuelle skjemaet	Lekeapparat	Geometri, flate	Rasteplass skal være mor til lekeapparat som ligger innenfor rasteplassavgrensingen	0 %	0 %		

4. Innsamlingsregler med eksempler

	Et rasteplassobjekt skal registreres for hver rasteplass ute langs vegen i henhold til kravmatrisa. Rasteplassen og alle datterobjekter knyttes til hovedvegnettet.
--	--

Nr 1	Regel:	<p>En rasteplass skal alltid være skiltet med skilt nr. 613.1 eller 613.2 ute langs vegen.</p> <p>En hovedrasteplass har høy standard og god plass som gir mulighet for en noe lengre rast. Den skal være dimensjonert for buss og vogntog og alltid ha toalett og flere sittegrupper. Rasteplasser som ikke oppfyller disse kriterier registreres som Liten/mellomstor rasteplass.</p> <p>Der det er en rasteplass på hver side av vegen som betjener hver sin kjøreretning og har separate inn-/utkjøringer, registreres det som to forskjellige rasteplasser. Det er i slike tilfeller anbefalt å gi dem samme navn med et tillegg som beskriver på hvilken side av vegen den ligger. Eksempelvis "Hellesand sør" og "Hellesand nord".</p>
------	--------	---

Eksempel 1: Hovedrasteplass eid av Statens vegvesen

Antall oppstillingspl. Forflytningshemmede 2
 Antall oppstillingspl. små kjt. 20
 Antall oppstillingspl. store kjt. 8
 Areal, belyst 1500
 Areal, kjørbart 3000
 Areal, totalt 5000
 Drikkevann Ja
 Dusj Nei
 Eier
 Fast dekke Ja
 Kjøretøytype, dimensjonerende Vogntog
 Lovlig adkomst Høyre
 Navn Tollerud
 Strømuttak Nei
 Type Hovedrasteplass
 Vedlikeholdsansvarlig
 Vinterstengning Nei



Eksempel på stor rasteplass med adkomst bare fra en kjøreretning

Eksempel 2: En enkel rasteplass på hver side av vegen med hver sin innkjøring

Rasteplasser på hver side av vegen med egen innkjøring. Registreres som to rasteplasser



To rasteplasser ved siden av hverandre

Eksempel 3: En rasteplass på hver side av vegen med hver sin innkjøring forbundet med G/S undergang

To rasteplasser forbundet med G/S undergang. Registreres som to rasteplasser siden de har hver sin inn- og utkjøring.

Hvis disse hadde felles inn- og utkjøring og kjørbær undergang ville de blitt regnet som en rasteplass til tross for lokalisering på begge sider av veien.



To rasteplasser forbundet med G/S undergang

Eksempel 4: Tre rasteplassområder

To rasteplassområder på ene side av veien med felles inn- og utkjøring. En rasteplass på andre siden av veien med egen inn- og utkjøring

Registreres som to rasteplasser selv om det er 3 rasteplassområder.



3 Rasteplassområder

Eksempel 5. Rasteplass på ferjeleie

Eksemplet viser et eksempel på rasteplass ved ferjeleie.

For at rasteplassen skal registreres som en rasteplass må den:

- Være adskilt fra selve ferjeleiet
- Være skiltet som rasteplass med et av skiltene 613.1 eller 613.2

Der dette ikke er tilfelle registreres ikke egen rasteplass og alle datterobjekter registreres som datterobjekter til ferjeleiet.



Rasteplass på ferjeleie (Tjøtta i Nordland)