

Produktspesifikasjon

Datagruppe:	1	Alle
Vegobjekttype:	1.5940 Brannslukkingsanlegg (ID=474)	
Datakatalog versjon:	2.03 - 727	
Sist endret:	2014-02-25	
Definisjon:	System for automatisk brannsløkking. Vanligvis sprinkleranlegg.	
Kommentar:		

Oppdateringslogg

Dato	Datakatalog versjon	Endringer
2014-02-25		Første versjon
2015-03-19	2.03 - 727	Krav til nøyaktighet endret fra 10 cm til 1 m

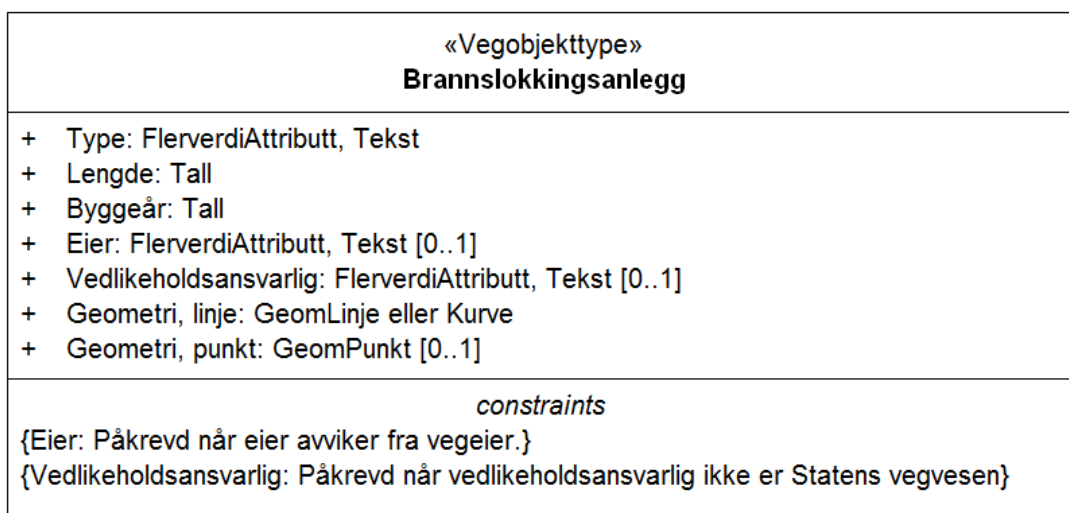
1. Kjente bruksområder og behov

Her listes kjente bruksområder for dataene, og hvilke behov disse bruksområdene har.

Bruksområde	Behov	Eksempel
Trafikksikkerhet	Plassering	
Drift og vedlikehold	Plassering, type	

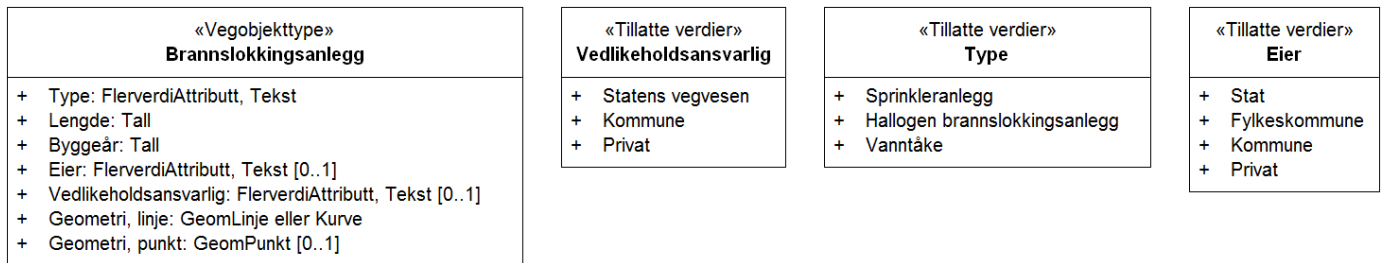
2. Innhold og struktur

2.1 UML-skjema



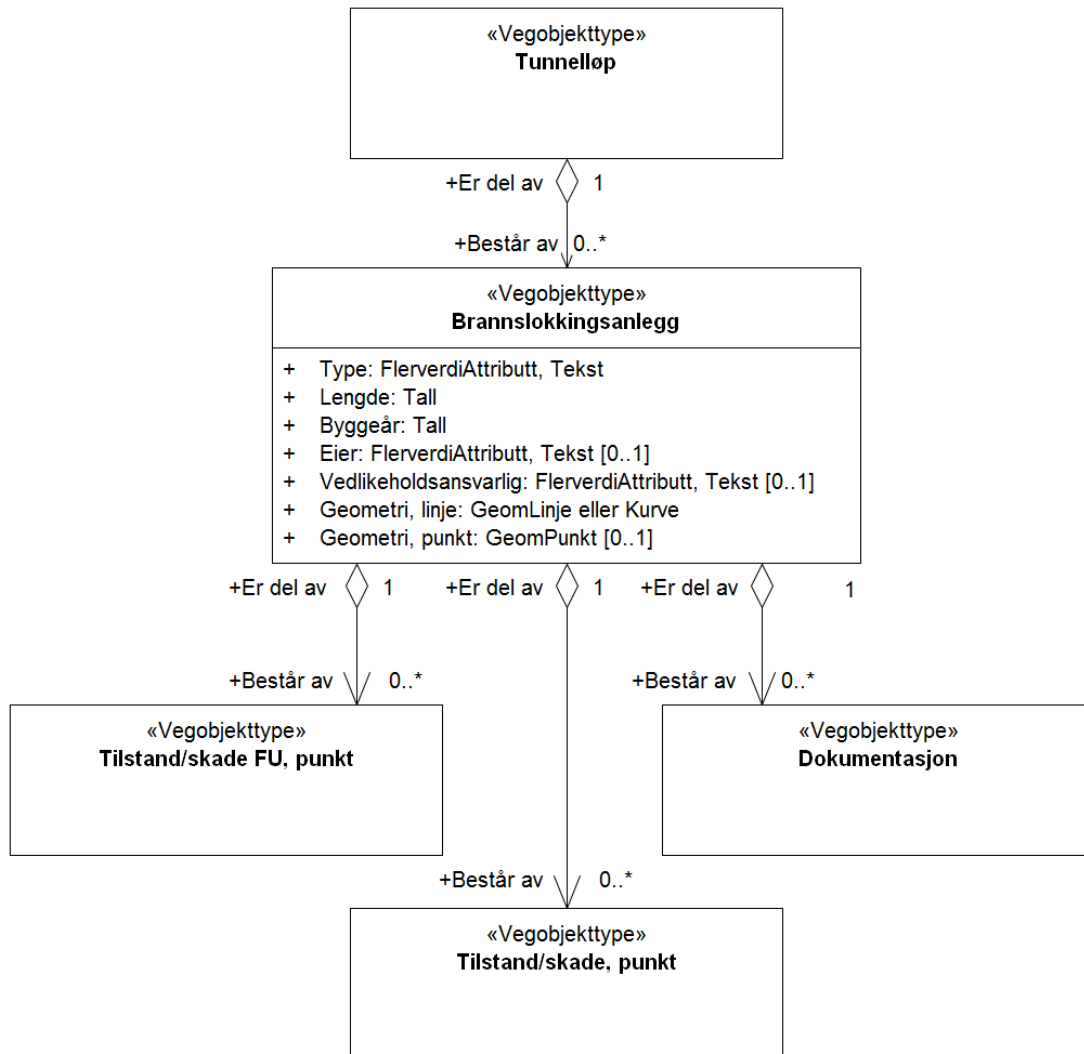
Figur 1: UML-skjema med betingelser

Tillatte verdier



Figur 2: UML-skjema tillatte verdier

UML-skjema med assosiasjoner



Figur 3: UML-skjema med assosiasjoner

2.2 Beskrivelse av vegobjekttype og tilhørende egenskapstyper

Vegobjekttype

Navn vegobjekttype:	Brannsløkkingsanlegg
Definisjon:	System for automatisk brannsløkking. Vanligvis sprinkleranlegg.
Representasjon i vegnettet:	strekning
Sideposisjon:	Relevant
Kjørefelt:	Ikke relevant

Egenskapstyper - geometri - tillatte verdier

Tabellen beskriver hver egenskapstype tilhørende vegobjekttypen.

Egenskapstypenavn:	Navn på egenskapstypen(attributten)
Verdi:	Viser tillatte verdier for gitt egenskapstype
Datatype:	Viser datatype og feltlengde. T=Tekst, H=Heltall, D=desimaltall, DATO=dato, FVH/FVT=kodeliste som kan inneholde lister med heltall eller tekster. Heltall bak datatypen viser antall tegn/siffer.
Betingelse:	Angir egenskapstypens viktighet A = Absolutt påkrevd. Krav om verdi for å kunne lagre forekomst P = Påkrevd - Krav om verdi, men mulig å lagre forekomst uten verdi B = Betinget - Krav om verdi når gitte forutsentninger inntreffer O = Opsjonell - Ikke krav om verdi S = Opsjonell spesialinformasjon - Benyttes for spesielle formål. Ikke krav om verdi U = Utgår - Egenskapstype vil bli tatt ut av NVDB. Det skal ikke registreres nye data til denne. Slike egenskaper får prefiks 'Utgår_'
Beskrivelse:	Viser definisjon av egenskapstype, samt eventuell merknad knyttet til registrering av data

Standard egenskapstyper

Egenskapstypenavn	Datatype	Betingelse	Beskrivelse	ID
Tillatte verdier				
Type	FVT 50	P	Angir type	3777
Sprinkleranlegg				5041
Hallogen brannslukkingsanlegg				5042
Vanntåke				13036
Lengde	H 8 (m)	P	Angir lengde av sprinkleranlegg	5485
Byggeår	H 4	P	Angir byggeår for vegobjektet	10274
Eier	FVT 50	B	Angir hvem som er eier av vegobjektet. Merknad: Påkrevd når eier avviker fra vegveier.	8033
Stat				10299
Fylkeskommune				10760
Kommune				10363
Privat				10427
Vedlikeholdsansvarlig	FVT 50	B	Angir hvem som er ansvarlig for vedlikehold Merknad: Påkrevd når vedlikeholdsansvarlig ikke er Statens vegvesen	8108
Statens vegvesen				10502
Kommune				10580
Privat				10658

Geometri egenskapstyper

Egenskapstypenavn	Datatype	Betingelse	Beskrivelse	ID
Geometri, linje	GLK	P	Gir linje/kurve som geometrisk representerer objektet. Merknad: Grunnriss: Senter veg hvor det er brannslukkingsanlegg	10079
Geometri, punkt	GP	O	Gir punkt som geometrisk representerer objektet. Merknad: Måles inn som senter anlegg. Høydereferanse: Ikke påkrevd.	4991

3. Kvalitetskrav

Kravmatrisen viser de forskjellige krav som stilles til kvalitet på de data som ligger i NVDB for den eller de objekttyper som er behandlet i dette dokumentet. Kravene går på:

Aktualitet = tidsfrist for oppdatering i NVDB i forhold til når fysisk objekt er driftsatt

Fullstendighet = krav til hvor komplett innlegging av objekt eller egenskap skal være

Konsistens = krav til sammenheng mellom objekter av samme eller forskjellig datatype

Kvalitetskravklasser:

1 = Europa- og riksveger

2 = Fylkesveger

3 = Kommunale veger

4 = Private veger og skogsbilveger

Kravene under er gitt i henhold til ny datamodell, og viser maksimalt tillatt avvik

Krav nr	Kvalitets-element	Kvalitetsmål	Rel.vegob type	Egenskap type	Beskrivelse	Kvalitetsklasse			
						1	2	3	4
1246	Fullstendighet, manglende data	Andel manglende data			Alle Brannsløkkingsanlegg skal være registrert	0 %	0 %		
1247	Aktualitet	Tidsperiode, forsinkelse			Data skal være inne i NVDB innen angitt frist	90 dager	90 dager		
1248	Fullstendighet, manglende data	Andel manglende data			Type skal være angitt på alle objekter	0 %	0 %		
1251	Fullstendighet, manglende data	Andel manglende data			Lengde skal være angitt på alle objekter	0 %	0 %		
1904	Fullstendighet, manglende data	Andel manglende data			Geometri, linje skal være angitt på alle objekter	0 %	0 %		
1905	Absolutt stedfestings-nøyaktighet	Middelverdi av feil i stedfestings-nøyaktighet			Awik i posisjon skal være innenfor gitt verdi	1 m	1 m		
1252	Fullstendighet, manglende data	Andel manglende data			Eier skal være angitt når eier avviker fra vegeier.	0 %	0 %		
1253	Fullstendighet, manglende data	Andel manglende data			Vedlikeholdsansvarlig skal være angitt når vedlikeholdsansvarlig ikke er Statens vegvesen	0 %	0 %		
1906	Fullstendighet, manglende data	Andel manglende data			Byggeår skal være angitt for nye forekomster, der det er kjent for eksisterende	0 %	0 %		

4. Innsamlingsregler med eksempler

Nr 1	Regel:	<p>Et Brannsløkkingsanlegg-objekt skal registreres for hvert brannsløkkingsanlegg ute langs vegen i henhold til kravmatrisa.</p> <p>Lengde er lengden på rør i tilknytning til anlegget.</p>
-------------	---------------	--

Sprinkleranlegg

Type: Sprinkleranlegg

Lengde: 25



Brannsløkking med sprinkleranlegg i tak

Vanntåke

Type: Vanntåke

Lengde: 44



Brannslukking med vanntåke

Halon eller gass

Type: Hallogen brannslukkingsanlegg
Lengde: 21



Brannslukking med halon eller gass