

Produktspesifikasjon

Datagruppe:	1	Alle
Vegobjekttype:	1.3700 Vegoppmerking, tversgående (ID=519)	
Datakatalog versjon:	2.03 - 727	
Sist endret:	2014-12-02	
Definisjon:	Vegoppmerking som ikke har nevneverdig langsgående utstrekning. Eks symbol, sperreområder, piler, tekst, gangfelt og annen tversgående oppmerking.	
Kommentar:		

Oppdateringslogg

Dato	Datakatalog versjon	Endringer
2014-12-02	2.03 - 727	Første versjon

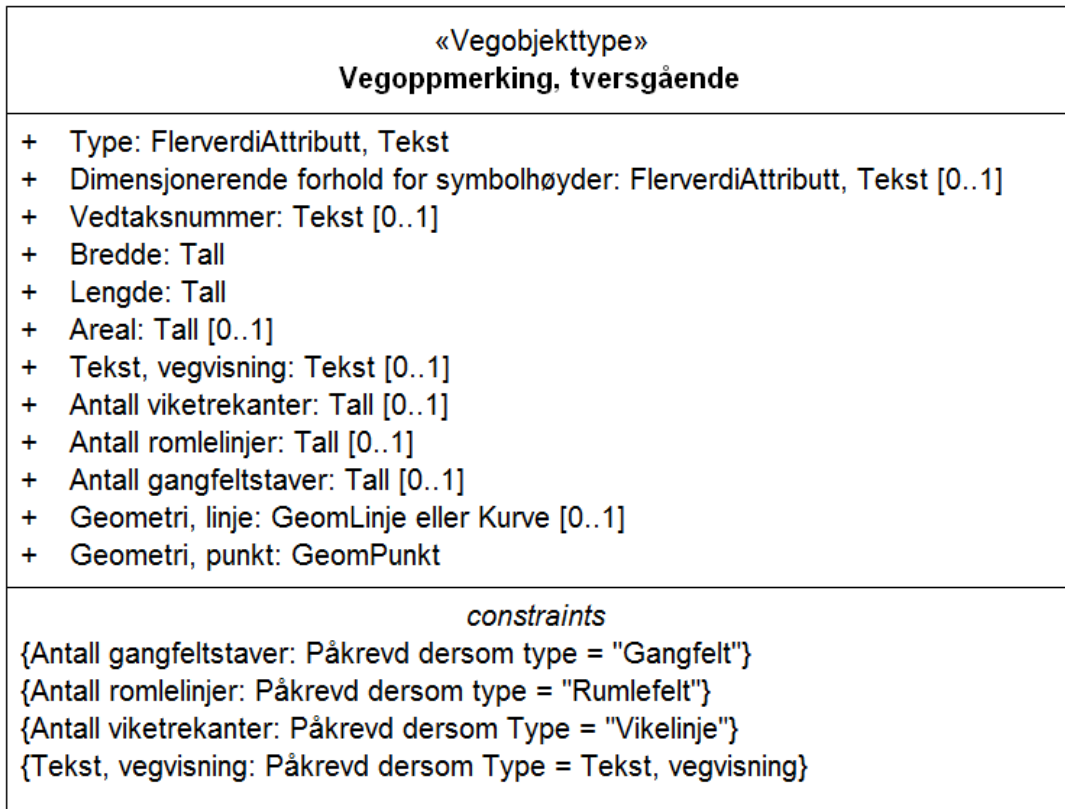
1. Kjente bruksområder og behov

Her listes kjente bruksområder for dataene, og hvilke behov disse bruksområdene har.

Bruksområde	Behov	Eksempel
Trafikksikkerhet	Type	
Drift og vedlikehold	Mengder og plassering	
Generell offentlig forvaltning	Type	

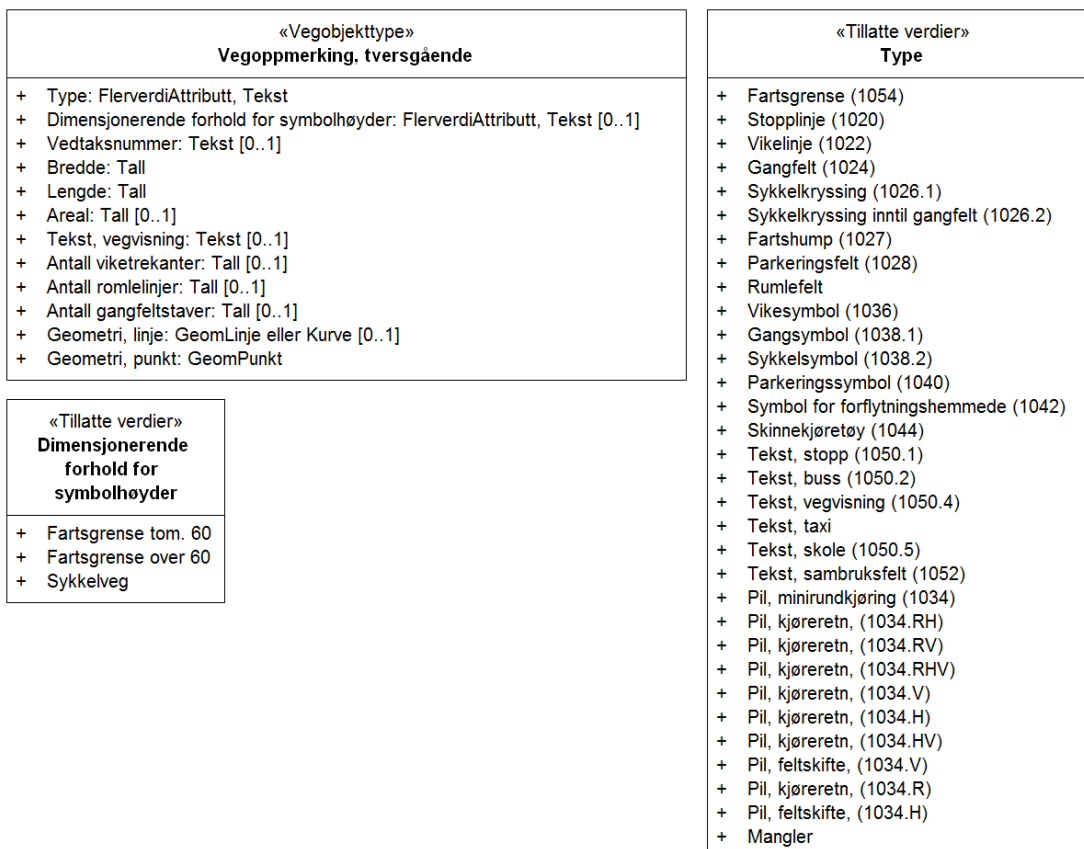
2. Innhold og struktur

2.1 UML-skjema



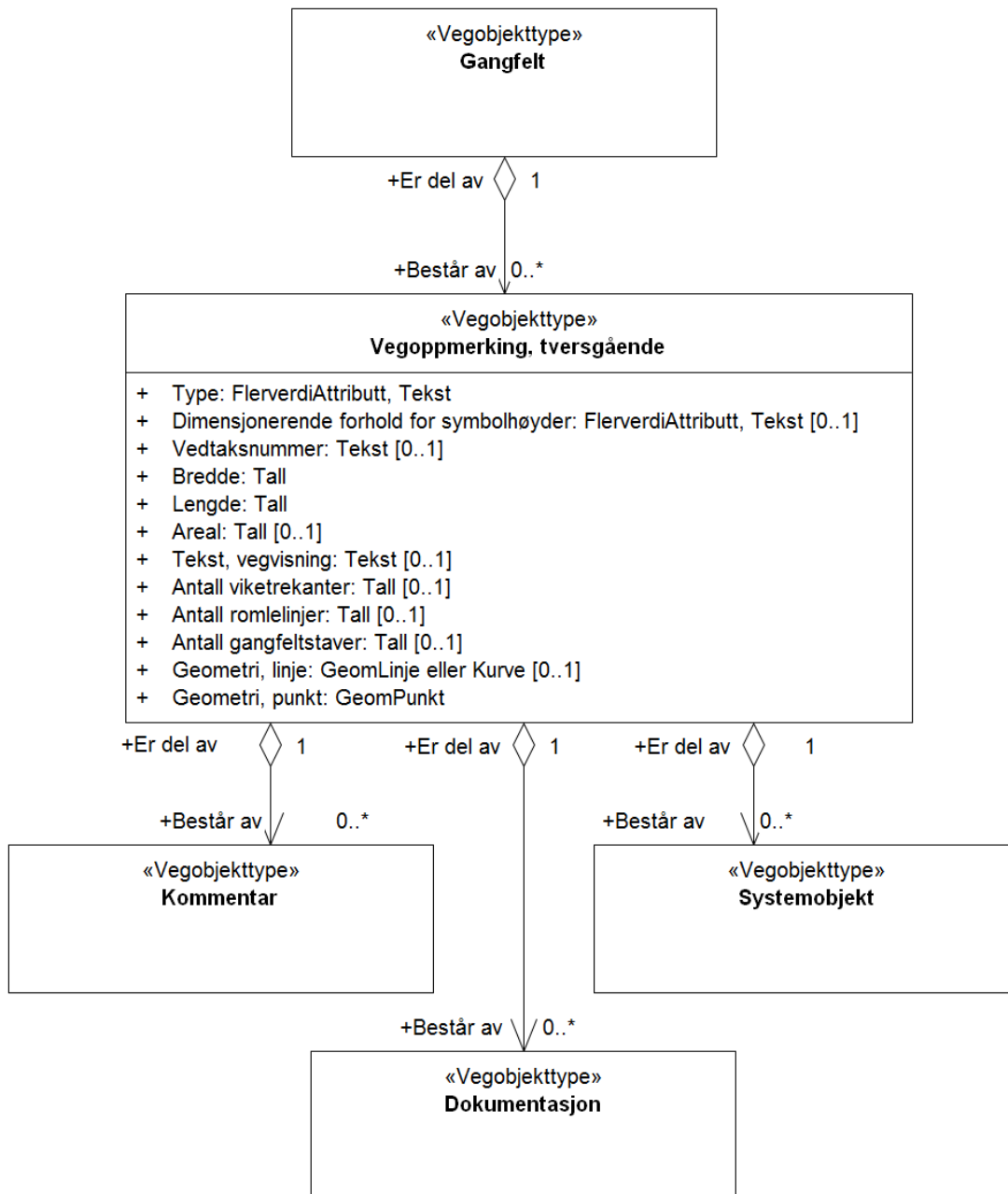
Figur 1: UML-skjema med betingelser

Tillatte verdier



Figur 2: UML-skjema tillatte verdier

UML-skjema med assosiasjoner



Figur 3: UML-skjema med assosiasjoner

2.2 Beskrivelse av vegobjekttype og tilhørende egenskapstyper

Vegobjekttype

Navn vegobjekttype:	Vegoppmerking, tversgående
Definisjon:	Vegoppmerking som ikke har nevneverdig langsgående utstrekning. Eks symbol, sperreområder, piler, tekst, gangfelt og annen tversgående oppmerking.
Representasjon i vegnettet:	punkt
Sideposisjon:	Relevant
Kjørefelt:	Relevant

Egenskapstyper - geometri - tillatte verdier

Tabellen beskriver hver egenskapstype tilhørende vegobjekttypen.

Egenskapstypenavn:	Navn på egenskapstypen(attributten)
Verdi:	Viser tillatte verdier for gitt egenskapstype

Datatype:	Viser datatype og feltlengde. T=Tekst, H=Heltall, D=desimaltall, DATO=dato, FVH/FVT=kodeliste som kan inneholde lister med heltall eller tekster. Heltall bak datatypen viser antall tegn/siffer.
Betingelse:	Angir egenskapstypens viktighet A = Absolutt påkrevd. Krav om verdi for å kunne lagre forekomst P = Påkrevd - Krav om verdi, men mulig å lagre forekomst uten verdi B = Betinget - Krav om verdi når gitte forutsentninger inntreffer O = Opsjonell - Ikke krav om verdi S = Opsjonell spesialinformasjon - Benyttes for spesielle formål. Ikke krav om verdi U = Utgår - Egenskapstype vil bli tatt ut av NVDB. Det skal ikke registreres nye data til denne. Slike egenskaper får prefiks 'Utgår_'
Beskrivelse:	Viser definisjon av egenskapstype, samt eventuell merknad knyttet til registrering av data

Standard egenskapstyper

Egenskapstypenavn	Datatype	Betingelse	Beskrivelse	ID
Tillatte verdier				
Type	FVT 50	A	Angir hvilken type vegobjektet er av	4167
Fartsgrense (1054)				16781
Stopplinje (1020)				5168
Vikelinje (1022)				5167
Gangfelt (1024)				5147
Sykkelkryssing (1026.1)			Kryssingsfelt beregnet for sykkeltrafikk.	5315
Sykkelkryssing inntil gangfelt (1026.2)			Kryssingsfelt beregnet for sykkeltrafikk som ligger inntil gangfelt	16777
Fartshump (1027)				11740
Parkeringsfelt (1028)				5261
Rumlefelt			Felt som er utformet slik at det ved kjøring over i stor fart framkommer en rumlende lyd (017) Vegreferanse angis for start rumlefelt.	5165
Vikesymbol (1036)				5156
Gangsymbol (1038.1)				5158
Sykkelsymbol (1038.2)				5157
Parkeringssymbol (1040)				5316
Symbol for forflytningshemmede (1042)				5159
Utgår_Symbol, generelt				5148
Skinnekjøretøy (1044)				16778
Utgår_Tekst, generelt (1050)				5160
Tekst, stopp (1050.1)				5162
Tekst, buss (1050.2)				5163
Tekst, vegvisning (1050.4)				5161
Tekst, taxi				5164
Tekst, skole (1050.5)				16779
Tekst, sambruksfelt (1052)				16780
Pil, minirundkjøring (1034)				16782
Pil, kjørerefn, (1034.RH)				5150
Pil, kjørerefn, (1034.RV)				5151
Pil, kjørerefn, (1034.RHV)				5152
Pil, kjørerefn, (1034.V)				5153
Pil, kjørerefn, (1034.H)				5154
Pil, kjørerefn, (1034.HV)				5155
Pil, feltskifte, (1034.V)				5169
Pil, kjørerefn, (1034.R)				5149

Pil, feltskifte, (1034.H)				5170
Mangler			Angir at det mangler informasjon om type.	10240
Dimensjonerende forhold for symbolhøyder	FVT 50	O	Angir hva som ligger til grunn for størrelse for symbolene	10414
Fartsgrense tom. 60				16786
Fartsgrense over 60				16787
Sykkelveg				16788
Vedtaksnummer	T 15	O	Angir vedtaksnummer	7842
Bredde	D 4 (m)	P	Angir bredde av vegobjektet. Bredde måles på tvers av symbol/tekst sin lengderetning. Tverrsgående oppmerking som f.eks "gangfelt har lengderetning på tvers av veien. Merknad: Nøyaktighetskrav: Desimeter	4173
Lengde	D 5 (m)	P	Angir lengde av vegobjektet, måles i oppmerkingens lengderetning.	4169
Areal	D 6 (m2)	O	Angir arealet av vegobjektet	4170
Tekst, vegvisning	T 50	B	Angir vegnummer eller stedsnavn som er tekster i vegbanen Merknad: Påkrevd dersom Type = Tekst, vegvisning	4174
Antall vikekanter	H 2 (stk)	B	Angir hvor mange vikekanter det er. Merknad: Påkrevd dersom Type = "Vikelinje"	4181
Antall romlelinjer	H 2 (stk)	B	Angir hvor mange linjer som inngår i romlefelt Merknad: Påkrevd dersom type = "Romlefelt"	4185
Antall gangfeltstaver	H 2 (stk)	B	Angir hvor mange staver (striper) det er i et gangfelt Merknad: Påkrevd dersom type = "Gangfelt"	4518
Utgår_Farge	FVT 20	U	Angir hovedfarge til vegobjektet	4168
Gul				5173
Hvit				5174
Utgår_Materialtype	FVT 50	U	Angir primær materialtype for vegobjektet	4171
Maling				5171
Termoplast				5172
Utgår_Utleggingsmetode	FVT 50	U	Angir hvordan vegoppmerkingen er utlagt.	4507
Sprayet				5300
Ekstrudert				5299
Malt				10241
Håndlegging				5298
Premark			Ferdige symbol som brennes fast	10142
Utgår_Tykkelse	D 4 (mm)	U	Angir tykkelse av vegobjektet	4172
Utgår_Tekst-/Symbolhøyde	D 4 (m)	U	Angir størrelse på tekst/symbol	4175
Utgår_Tekst, type	FVT 20	U	Angir hvilken type tekst det er	7980
Normert				10242
3D				10244
Utgår_Dimensjon vikesymbol	D 3 (m)	U	Angir dimensjon på vikesymbol	4184
Utgår_Bredde enkeltlinje	D 4 (m)	U	Angir bredde av enkeltlinjer i gangfeltet	7976
Utgår_Utført dato	DATO 8	U	Angir dato da utlegging av oppmerking ble utført	4179
Utgår_Utførende	T 150	U	Angir hvem som har utført utlegging av vegoppmerkingen	4176
Utgår_Leverandør	T 50	U	Angir hvem som har levert vegoppmerkingsmateriale.	4177
Utgår_Reparert dato	DATO 8	U	Angir dato da vegoppmerking sist ble reparert	4180

Geometri egenskapstyper

Egenskapstypenavn	Datatype	Betingelse	Beskrivelse	ID
Geometri linje	OLK	O	Geometrisk linje som representerer symbolet, benyttes f.eks for vikelinjer,	0205

Geometri, linje	GP	P	etc.	5020
Geometri, punkt	GP	P	Gir punkt som geometrisk representerer objektet. Merknad: Måles inn i senter av symbol/symbolgruppe.	5020

3. Kvalitetskrav

Kravmatrisen viser de forskjellige krav som stilles til kvalitet på de data som ligger i NVDB for den eller de objekttyper som er behandlet i dette dokumentet. Kravene går på:

Aktualitet = tidsfrist for oppdatering i NVDB i forhold til når fysisk objekt er driftsatt

Fullstendighet = krav til hvor komplett innlegging av objekt eller egenskap skal være

Konsistens = krav til sammenheng mellom objekter av samme eller forskjellig datatype

Kvalitetskravklasser:

1 = Europa- og riksveger

2 = Fylkesveger

3 = Kommunale veger

4 = Private veger og skogsbilveger

Kravene under er gitt i henhold til ny datamodell, og viser maksimalt tillatt avvik

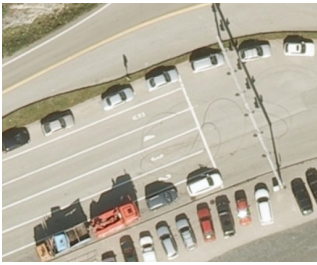
Krav nr	Kvalitets-element	Kvalitetsmål	Rel.vegob type	Egenskap type	Beskrivelse	Kvalitetsklasse			
						1	2	3	4
1981	Fullstendighet, manglende data	Andel manglende data			Alle Vegoppmerking, tversgående skal være registrert	0 %	0 %		
1982	Aktualitet	Tidsperiode, forsinkelse			Data skal være inne i NVDB innen angitt frist	90 dager	90 dager		
1983	Fullstendighet, manglende data	Andel manglende data			Type skal være angitt på alle objekter	0 %	0 %		
1984	Fullstendighet, manglende data	Andel manglende data			Lengde skal være angitt på alle objekter	0 %	0 %		
1985	Fullstendighet, manglende data	Andel manglende data			Bredde skal være angitt på alle objekter	0 %	0 %		
1990	Fullstendighet, manglende data	Andel manglende data			Geometri, punkt skal være angitt på alle objekter	0 %	0 %		
1991	Absolutt stedfestings-nøyaktighet	Middelverdi av feil i stedfestings-nøyaktighet			Avvik i posisjon skal være innenfor gitt verdi	50 cm	50 cm		
1986	Fullstendighet, manglende data	Andel manglende data			Tekst, vegvisning skal være angitt dersom Type = "Tekst, vegvisning "	0 %	0 %		
1987	Fullstendighet, manglende data	Andel manglende data			Antall viketrekanten skal være angitt dersom Type = "Vikelinje"	0 %	0 %		
1988	Fullstendighet, manglende data	Andel manglende data			Antall romlelinjer skal være angitt dersom Type = "Rumlefelt"	0 %	0 %		
1989	Fullstendighet, manglende data	Andel manglende data			Antall gangfeltstaver skal være angitt dersom Type = "Gangfelt"	0 %	0 %		

4. Innsamlingsregler med eksempler

Et Vegoppmerking, tversgående-objekt skal registreres for hver Vegoppmerking, tversgående ute

Nr 1	Regel:	<p>langs vegen i henhold til kravmatrisa</p> <p>Merkingen der det er flere felt er relatert til venstre side av feltet.</p> <p>Der det er brukt flere tekster eller symboler på et sted, registreres det et objekt pr tekst/symbol.</p>
------	--------	---

Stopplinje



Type : Stopplinje (1020)
 Bredder : 0,5
 Lengde : 21

Vikelinje



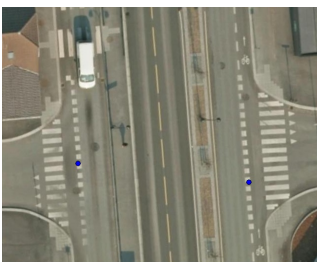
Type : Vikelinje (1022)
 Antall viketrekant : 7
 Bredder : 0,6
 Lengde : 7,5

Gangfelt



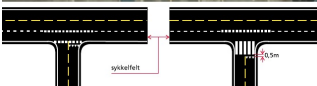
Type : Gangfelt (1024)
 Antall gangfeltstaver : 13
 Bredder : 3
 Lengde : 13

Sykkelkryssing



Type : Sykkelkryssing inntil gangfelt (1026.2)
 Bredder : 0,5
 Lengde : 17

Der det ikke er gangfelt inntil sykkelfeltet, registreres det som :
 Type : Sykkelkryssing (1026.1)



Opphøyd gangfelt

Her registreres et gangfelt og to oppmerkinger for fartshump.



Type : Fartshump (1027)

Bredde : 1,1

Lengde : 6

Type : Gangfelt (1024)

Antall gangfeltstaver : 6

Bredde : 3,0

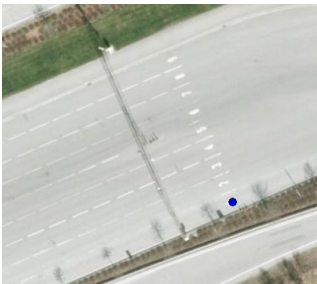
Lengde : 6,0

Type : Fartshump (1027)

Bredde : 1,1

Lengde : 6

Biloppstillingsfelt på fergekai



Type : Tekst, vegvisning (1050.4)

Bredde : 0,8

Lengde : 1,7

Tekst, vegvisning : 1

Tilsvarende registreres en tekst forhvert av de andre oppstillingsfeltene

Symboler



Type : Symbol for forflytningshemmede (1042)

Bredde : 1,1

Lengde : 0,8

Skinnegående kjøretøyer:

Type : Skinnekjøretøy (1044)

Bredde : 1

Lengde : 1,5

Sykkelsymbol:

Type : Sykkelsymbol (1038.2)

Bredde : 0,9

Lengde : 1,1

Gangsymbol:

Type : Gangsymbol (1038.1)

Bredde : 1,2

Lengde : 0,8

Vikesymbol:

Type : Vikesymbol (1036)

Bredde : 3

Lengde : 1

Tekst

Øverste rad fra venstre:

Type : Tekst, buss (1050.2)



Type : Tekst, vegvisning (1050.4)
 Tekst, vegvisning : OMBO

Type : Tekst, vegvisning (1050.4)
 Tekst, vegvisning : E39

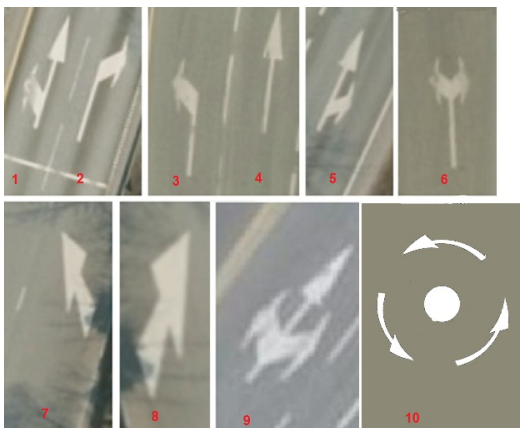
Nederste rad fra venstre

Type : Tekst, buss (1050.2)

Type : Tekst, taxi

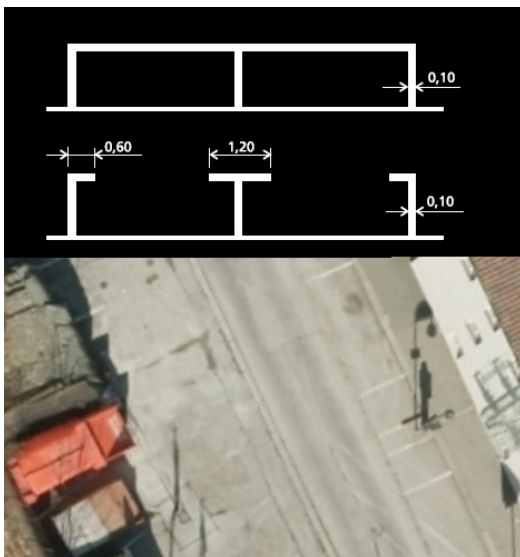
Type : Tekst, vegvisning (1050.4)
 Tekst, vegvisning : SOS

Pilsymboler



1. Type : Pil, kjøreretn, (1034.RV)
2. Type : Pil, kjøreretn, (1034.H)
3. Type : Pil, kjøreretn, (1034.V)
4. Type : Pil, kjøreretn, (1034.R)
5. Type : Pil, kjøreretn, (1034.RH)
6. Type : Pil, kjøreretn, (1034.HV)
7. Type : Pil, feltskifte, (1034.V)
8. Type : Pil, feltskifte, (1034.H)
9. Type : Pil, kjøreretn, (1034.RHV)
10. Type : Pil, minirundkjøring (1034)

Parkeringfelt



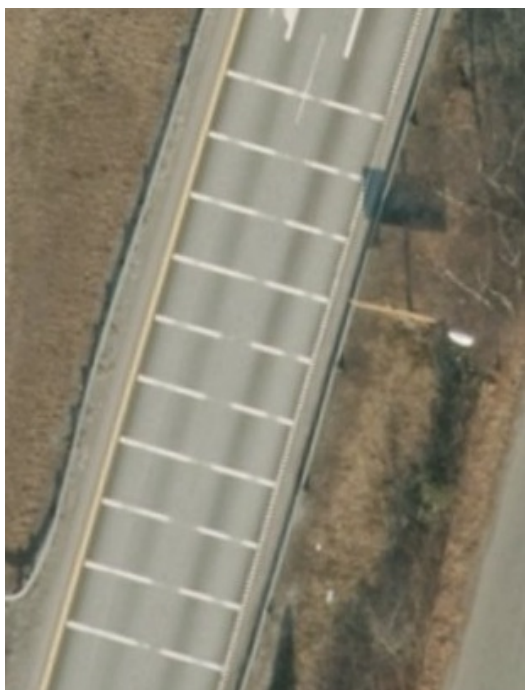
Siden oppmerkingen til en parkeringsplass kan bestå av flere linjer, er det greit å summere lengdene på oppmerkingen for en eller flere parkeringsplasser i et område. Registrer det som et punkt.

Type : Parkeringsfelt (1028)

Bredde : 0,1

Lengde : 10

Rumlefelt



Type : Rumlefelt
Antall romlelinjer : 10
Bredde : 0,2
Lengde : 7,0