

Produktspesifikasjon

Datagruppe:	1	Alle
Vegobjekttype:	1.5620 Port/Dør (ID=13)	
Datakatalog versjon:	2.05 - 743	
Sist endret:	2016-03-07	
Definisjon:	Åpning til/fra et rom/område. Kan åpnes og lukkes med dør eller port.	
Kommentar:		

Oppdateringslogg

Dato	Datakatalog versjon	Endringer
2013-10-17		Første versjon
2014-04-09		Endring i eksempler
2016-03-07	2.05 - 743	Egenskaper Type: utgå_r_hageport, Utgå_r_grind og Utgå_r_Åpning fjernet

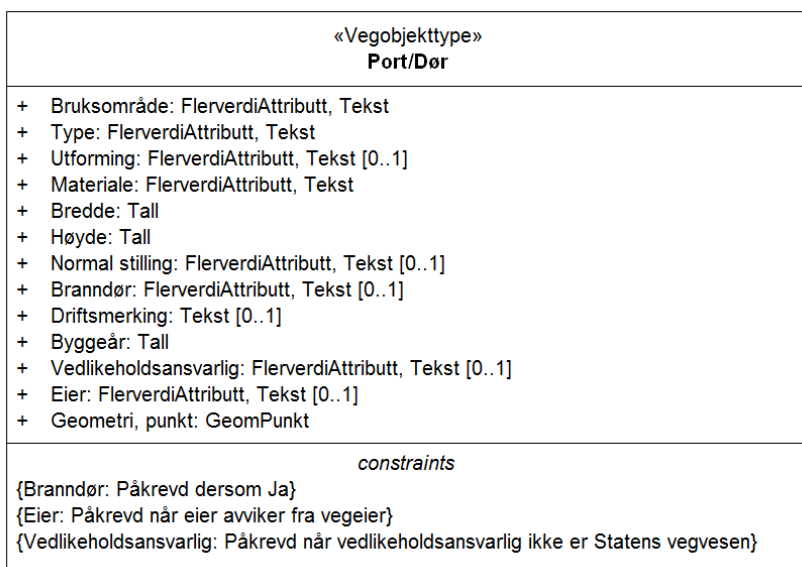
1. Kjente bruksområder og behov

Her listes kjente bruksområder for dataene, og hvilke behov disse bruksområdene har.

Bruksområde	Behov	Eksempel
Trafikksikkerhet	Stedfesting, type, adkomst	Materialbruk i nødutganger i tunnel
Drift og vedlikehold	Antall, type, beliggenhet, eier	

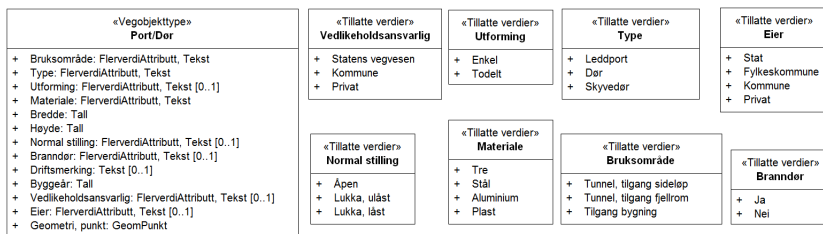
2. Innhold og struktur

2.1 UML-skjema



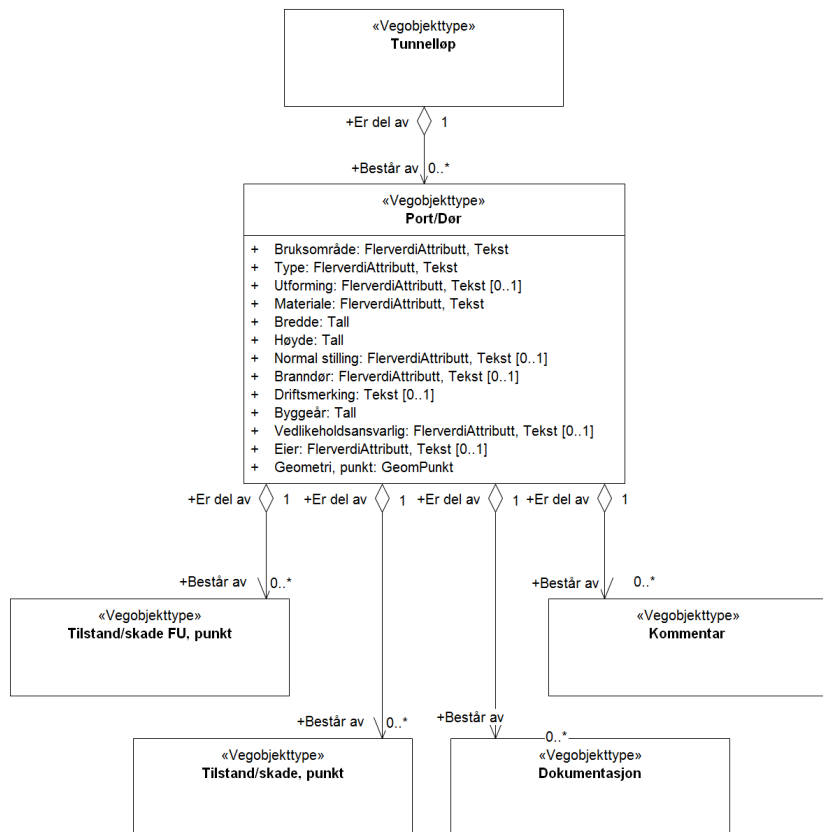
Figur 1: UML-skjema med betingelser

Tillatte verdier



Figur 2: UML-skjema tillatte verdier

UML-skjema med assosiasjoner



Figur 3: UML-skjema med assosiasjoner

2.2 Beskrivelse av vegobjekttype og tilhørende egenskapstyper

Vegobjekttype

Navn vegobjekttype:	Port/Dør
Definisjon:	Åpning til/fra et rom/område. Kan åpnes og lukkes med dør eller port.
Representasjon i vegnettet:	punkt
Sideposisjon:	Relevant
Kjørefelt:	Ikke relevant

Egenskapstyper - geometri - tillatte verdier

Tabellen beskriver hver egenskapstype tilhørende vegobjekttypen.

Egenskapstypenavn:	Navn på egenskapstypen(attributten)
Verdi:	Viser tillatte verdier for gitt egenskapstype
Datatype:	Viser datatype og feltlengde. T=Tekst, H=Heltall, D=desimaltall, DATO=dato, FVH/FVT=kodeliste som kan inneholde lister med heltall eller tekster. Heltall bak datatypen viser antall tegn/siffer.

Betingelse:	Angir egenskapstypens viktighet A = Absolutt påkrevd. Krav om verdi for å kunne lagre forekomst P = Påkrevd - Krav om verdi, men mulig å lagre forekomst uten verdi B = Betinget - Krav om verdi når gitte forutsentninger inntreffer O = Opsjonell - Ikke krav om verdi S = Opsjonell spesialinformasjon - Benyttes for spesielle formål. Ikke krav om verdi U = Utgår - Egenskapstype vil bli tatt ut av NVDB. Det skal ikke registreres nye data til denne. Slike egenskaper får prefiks 'Utgår_'
Beskrivelse:	Viser definisjon av egenskapstype, samt eventuell merknad knyttet til registrering av data

Standard egenskapstyper

Egenskapstypenavn	Datatype	Betingelse	Beskrivelse	ID
Tillatte verdier				
Bruksområde	FVT 50	P	Angir hva vegobjektet brukes til, hvilken funksjon det har	1251
Tunnel, tilgang sideløp				4855
Tunnel, tilgang fjellrom				4857
Tilgang bygning				4858
Type	FVT 50	P	Angir hvilken type vegobjektet er av	1095
Leddport				2453
Dør				2452
Skyvedør				16136
Utforming	FVT 50	O	Angir hvilken utforming port/dør har	1706
Enkel				2455
Todelt				2456
Materiale	FVT 50	P	Angir materiale	3701
Tre				4698
Stål				4697
Aluminium				4696
Plast				16135
Bredde	D 5 (m)	P	Angir bredde av vegobjektet	1680
Høyde	D 5 (m)	P	Angir egenhøyde av vegobjektet	1577
Normal stilling	FVT 50	O	Angir hva som er normal stilling for dør	3730
Åpen				4701
Lukka, ulåst				4700
Lukka, låst				4699
Brannør	FVT 3	B	Angir om døren er godkjent brannør Merknad: Påkrevd dersom Ja	3509
Ja				4694
Nei				4695
Driftsmerking	T 50	O	Gir unikt navn/id for objektet	10475
Byggeår	H 4	P	Angir byggeår for vegobjektet	10338
Vedlikeholdsansvarlig	FVT 50	B	Angir hvem som er ansvarlig for vedlikehold Merknad: Påkrevd når vedlikeholdsansvarlig ikke er Statens vegvesen	3820
Statens vegvesen				10676
Kommune				10677
Privat				10678
Eier	FVT 50	B	Angir hvem som er eier av vegobjektet Merknad: Påkrevd når eier aviker fra vegeier	9782
Stat				15922
Fylkeskommune				15923
Kommune				15924
Privat				15925

Geometri egenskapstyper

Egenskapstypenavn	Datatype	Betingelse	Beskrivelse	ID
Geometri, punkt	GP	P	Gir punkt som geometrisk representerer objektet. Merknad: Måles som senter port/dør. Høydereferanse ikke påkrevd.	4721

3. Kvalitetskrav

Kravmatrisen viser de forskjellige krav som stilles til kvalitet på de data som ligger i NVDB for den eller de objekttyper som er behandlet i dette dokumentet. Kravene går på:

Aktualitet = tidsfrist for oppdatering i NVDB i forhold til når fysisk objekt er driftsatt

Fullstendighet = krav til hvor komplett innlegging av objekt eller egenskap skal være

Konsistens = krav til sammenheng mellom objekter av samme eller forskjellig datatype

Kvalitetskravklasser:

1 = Europa- og riksveger

2 = Fylkesveger

3 = Kommunale veger

4 = Private veger og skogsbilveger

Kravene under er gitt i henhold til ny datamodell, og viser maksimalt tillatt avvik

Krav nr	Kvalitets-element	Kvalitetsmål	Rel.vegob type	Egenskap type	Beskrivelse	Kvalitetsklasse			
						1	2	3	4
1001	Fullstendighet, manglende data	Andel manglende data		0	Alle Port/Dør skal være registrert	0 %	0 %		
1011	Aktualitet	Tidsperiode, forsinkelse		0	Data skal være inne i NVDB innen angitt frist	90 dager	90 dager		
1002	Fullstendighet, manglende data	Andel manglende data		Type	Type skal være angitt på alle objekter	0 %	0 %		
1003	Fullstendighet, manglende data	Andel manglende data		Bruksområde	Bruksområde skal være angitt på alle objekter	0 %	0 %		
1004	Fullstendighet, manglende data	Andel manglende data		Høyde	Høyde skal være angitt på alle objekter	0 %	0 %		
1005	Fullstendighet, manglende data	Andel manglende data		Bredde	Bredde skal være angitt på alle objekter	0 %	0 %		
1009	Fullstendighet, manglende data	Andel manglende data		Geometri, punkt	Geometri, punkt skal være angitt på alle objekter	0 %	0 %		
1010	Absolutt stedfestingsnøyaktighet	Middelverdi av feil i stedfestingsnøyaktighet		Geometri, punkt	Avvik i posisjon skal være innenfor gitt verdi	1 m	1 m		
1119	Fullstendighet, manglende data	Andel manglende data		Materiale	Materiale skal være angitt på alle objekter	0 %	0 %		
1118	Fullstendighet, manglende data	Andel manglende data		Brannør	Brannør skal være angitt dersom Ja	0 %	0 %		
1007	Fullstendighet, manglende data	Andel manglende data		Vedlikeholdsansvarlig	Vedlikeholdsansvarlig skal være angitt når Vedlikeholdsansvarlig ikke er Statens vegvesen	0 %	0 %		
1120	Fullstendighet, manglende data	Andel manglende data		Eier	Eier skal være angitt når Eier	0 %	0 %		

	data	data			avviket fra vegelet				
1911	Fullstendighet, manglende data	Andel manglende data		Byggeår	Byggeår skal være angitt på alle objekter	0 %	0 %		

4. Innsamlingsregler med eksempler

Nr 1	Regel:	<p>Et port/dør-objekt skal registreres for hver port/dør ute på vegen i henhold til kravmatrisa.</p> <p>Bruksområde: Dører til tekniske rom og andre rom i tunnel registreres som bruksområde: Tunnel, tilgang fjellrom. Dør som fører til et annet tunnellop eller via sideløp ut i det fri registreres som: Tunnel, tilgang sideløp. En dør i tunnel som leder opp til en bygning i dagen registreres med: Tilgang bygning. På en frittstående bygning i en tunnel registreres det: Tilgang bygning. En dør på bygning som ikke står i forbindelse med en tunnel registreres med bruksområde: Tilgang bygning. Det er en vurderingssak om det skal registreres Port/dør på bygninger, f.eks. trenger man ikke å registrere dør til en kiosk eller et toalettanlegg.</p> <p>MERK: Større porter som dekker hele tunnelprofilen registreres som Tunnelport. Dører inne i bygninger skal registreres på objekttypen Bygning, ikke som Port/Dør</p>
-------------	---------------	---

Dør fra tunnel til bygning

Dør opp til teknisk bygg over tunnel.
 Bredder : 0.8
 Høyde : 2.1
 Bruksområde : Tilgang bygning
 Materiale : Stål
 Type : Dør
 Utforming : Enkel



Dør til bygning

3 dører til et teknisk bygg hvorav en er 2-delt, registreres som 3 objekter
 Bruksområde : Tilgang bygning
 Type : Dør
 Utforming : Enkel/Enkel/Todelt
 Bredder : 0.80 m/0.8 m/1.6 m
 Høyde : 2.1 m/2.1 m/2.7 m
 Materiale : Stål



Dør/port til fjellrom

Dør som fører inn til et fjellrom
Bruksområde : Tunnel, tilgang fjellrom
Type : Dør
Utforming : Todelt
Bredde : 2.5
Høyde : 4.0
Materiale : Plast



Port/dør til sideløp

Port som fører inn til et sideløp
Bruksområde : Tunnel, tilgang sideløp
Type : Skyvedør
Utforming : Todelt
Bredde : 4
Høyde : 3.5
Materiale : Stål



Dør/port til fjellrom

Port som fører inn til et fjellrom.
Ramme av stål med duk for å hindre innsyn
Bruksområde : Tunnel, tilgang fjellrom
Type : Leddport
Utforming : Todelt
Bredde : 4
Høyde : 3.5
Materiale : Plast

