

# Produktspesifikasjon

Datagruppe:	1	Alle
Vegobjekttype:	<b>1.5220 Grasdekker (ID=15)</b>	
Datakatalog versjon:	2.07 - 755	
Sist endret:	2016-10-28	
Definisjon:	Grønne områder som i håndbok R610 (111) benvenes som "grasplen" eller "grasbakke". Disse områdene er parklike og inngår ikke som en del av kantklipp.	
Kommentar:		

## Oppdateringslogg

Dato	Datakatalog versjon	Endringer
2014-06-13		Første versjon
2015-06-12		Endret innsamlingsregel og endret på eksempler
2016-06-23		Ny tillatt verdi "Uavklart" på egenskapen "Vedlikeholdsansvarlig"
2016-10-27		Ny egenskap "Eier"
2016-10-27		Endret på eksempel
2016-10-28		Objekttypen kan nå ha døtre som ligger utenfor mor sin avgrensing
2016-10-28	2.07 - 755	Døtrene blir ikke lengre slettet når mor slettes

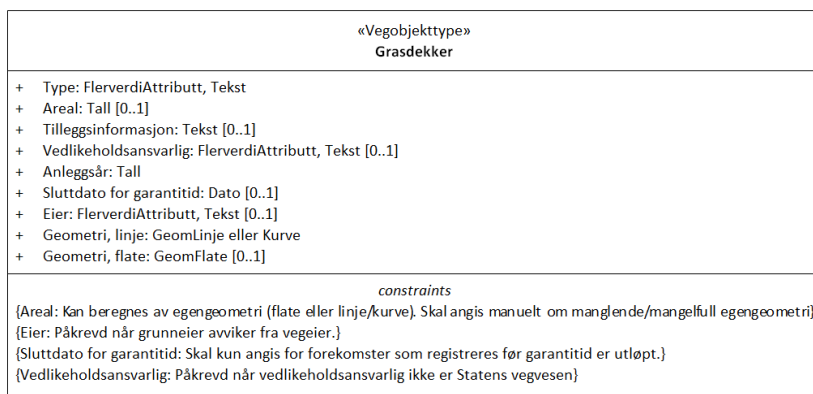
## 1. Kjente bruksområder og behov

Her listes kjente bruksområder for dataene, og hvilke behov disse bruksområdene har.

Bruksområde	Behov	Eksempel
Drift og vedlikehold	Areal, type	

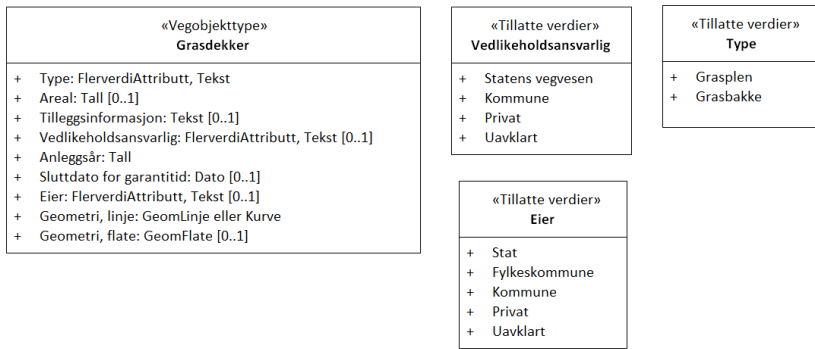
## 2. Innhold og struktur

### 2.1 UML-skjema



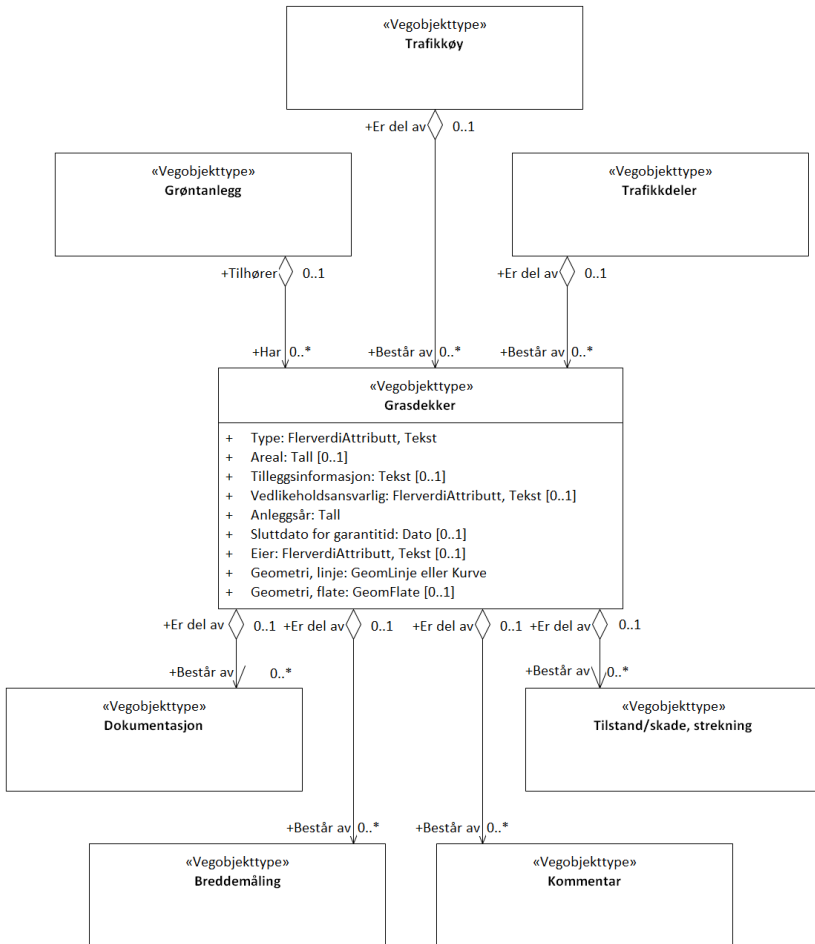
Figur 1: UML-skjema med betingelser

### Tillatte verdier



Figur 2: UML-skjema tillatte verdier

## UML-skjema med assosiasjoner



Figur 3: UML-skjema med assosiasjoner

## 2.2 Beskrivelse av vegobjekttype og tilhørende egenskapstyper

### Vegobjekttype

Navn vegobjekttype:	Grasdekker
Definisjon:	Grønne områder som i håndbok R610 (111) benvenes som "grasplen" eller "grasbakke". Disse områdene er parklike og inngår ikke som en del av kantklipp.
Representasjon i vegnettet:	strekning
Sideposisjon:	Relevant
Kjørefelt:	Ikke relevant

### Egenskapstyper - geometri - tillatte verdier

Tabellen beskriver hver egenskapstype tilhørende vegobjekttypen.

<b>Egenskapstypenavn:</b>	Navn på egenskapstypen (attributtet)
<b>Verdi:</b>	Viser tillatte verdier for gitt egenskapstype
<b>Datatype:</b>	Viser datatype og feltlengde. T=Tekst, H=Heltall, D=desimaltall, DATO=dato, FVH/FVT=kodeliste som kan inneholde lister med heltall eller tekster. Heltall bak datatypen viser antall tegn/siffer.
<b>Betingelse:</b>	Angir egenskapstypens viktighet A = Absolutt påkrevd. Krav om verdi for å kunne lagre forekomst P = Påkrevd - Krav om verdi, men mulig å lagre forekomst uten verdi B = Betinget - Krav om verdi når gitte forutsetninger inntreffer O = Opsjonell - Ikke krav om verdi S = Opsjonell spesialinformasjon - Benyttes for spesielle formål. Ikke krav om verdi U = Utgår - Egenskapstype vil bli tatt ut av NVDB. Det skal ikke registreres nye data til denne. Slike egenskaper får prefiks 'Utgår_'
<b>Beskrivelse:</b>	Viser definisjon av egenskapstype, samt eventuell merknad knyttet til registrering av data

### Standard egenskapstyper

Egenskapstypenavn	Datatype	Betingelse	Beskrivelse	ID
Tillatte verdier				
Type	FVT 50	P	Angir hvilken type vegobjektet er av	4129
Grasplen			Grasplen skal fremstå som en jevn og ensartet kortklipt grasflate, ev. som en del av et prydanlegg. Innslag av mose og ugras skal være minimalt, og ikke virke skjemmende på det visuelle inntrykket. Fra HB 111: "Grasplen skal binde sammen veg og omgivelser, samt skape grønne områder eller landskapsrom ved å framstå som en jevn og ensartet kortklipt grasflate, eventuelt som er en del av et prydanlegg. Høyden skal være mellom 5 - 12 cm"	5090
Utgår_Grasmark			Grasmark har tidligere blitt benyttet der man ønsket et visuelt plenliknende grasdekke med lavere slitastyrke. Grasmark utgår og skal ikke lengre registreres. Erstattes av grasbakke eller grasplen. Høydekrav til grasmark var 15 cm	5091
Grasbakke			Grasbakke skal fremstå som en jevn og ensartet grasflate med innslag av blomstrende urter. Lavere skjøtselsnivå enn for plen og grasmark, med større toleranse for ugras og mose. Fra HB 111: "Grasbakke skal binde sammen veg og omgivelser, samt skape grønne områder eller landskapsrom ved å framstå som en jevn og ensartet grasflate med innslag av blomstrende urter. Høyden skal være mellom 10 og 25 cm."	5092
Utgår_Blomstereng				5093
Utgår_Villeng				5094
Areal	H 5 (m2)	B	Angir arealet av vegobjektet Merknad: Kan beregnes av egegeometri (flate eller linje/kurve). Skal angis manuelt om manglende/mangelfull egegeometri	1354
Tilleggsinformasjon	T 250	O	Felt for ekstra informasjon, f.eks om det vokser andre planter inni gressarealet eller om det er satt ned løker/knoller	9983
Vedlikeholdsansvarlig	FVT 50	B	Angir hvem som er ansvarlig for vedlikehold Merknad: Påkrevd når vedlikeholdsansvarlig ikke er Statens vegvesen	8784
Statens vegvesen				11626
Kommune				11624
Privat				11625
Uavklart				17761
Anleggsår	H 4	P	Angir hvilket år grasdekket ble anlagt	10303
Sluttdato for garantitid	DATO 8	B	Angir sluttdato for garantitid Merknad: Skal kun angis for forekomster som registreres før garantitid er utløpt.	10493
Eier	FVT 50	B	Angir hvem som er eier av vegobjektet. Merknad: Påkrevd når grunneier avwiker fra vegeier.	10874
Stat				17917
Fylkeskommune				17920
Kommune				17918
Privat				17919
Uavklart			Verdi benyttes inntil det er avklart hvem som er eier (ingen verdi tolkes som at vegeier er eier).	17921
Utgår_Anbefalt				

Utgår_Artdetail klippeutstyr	FVT 50	U	Angir hvilken type plenklipp som er aktuell for vedlikehold av området	1710
Liten motorklipper				2471
Stor motorklipper				2472
Ljå/kantklipper				2470

### Geometri egenskapstyper

Egenskapstypenavn	Datatype	Betingelse	Beskrivelse	ID
Utgår_Geometri, punkt	GP	U	Gir punkt som geometrisk representerer objektet. Merknad: Grunnriss: Omtrentlig senter av grasdekket. Høydereferanse: Terrenghøyde ved omtrentlig senter av grasdekket	8937
Geometri, linje	GLK	P	Gir linje/kurve som geometrisk representerer objektet. Merknad: Grunnriss: Omriss av grasdekket. Høydereferanse: Terrenghøyde ved omriss av grasdekket	4723
Geometri, flate	GF	O	Gir flate/polygon som geometrisk avgrensner området Merknad: Grunnriss: Omriss av grasdekket. Høydereferanse: Terrenghøyde ved omriss av grasdekket	8911

## 3. Kvalitetskrav

Kravmatrisen viser de forskjellige krav som stilles til kvalitet på de data som ligger i NVDB for den eller de objekttyper som er behandlet i dette dokumentet. Kravene går på:

**Aktualitet** = tidsfrist for oppdatering i NVDB i forhold til når fysisk objekt er driftsatt

**Fullstendighet** = krav til hvor komplett innlegging av objekt eller egenskap skal være

**Konsistens** = krav til sammenheng mellom objekter av samme eller forskjellig datatype

Kvalitetskravklasser:

1 = Europa- og riksveger

2 = Fylkesveger

3 = Kommunale veger

4 = Private veger og skogsbilveger

Kravene under er gitt i henhold til ny datamodell, og viser maksimalt tillatt avvik

Krav nr	Kvalitets-element	Kvalitetsmål	Rel.vegob type	Egenskap type	Beskrivelse	Kvalitetsklasse			
						1	2	3	4
1279	Fullstendighet, manglende data	Andel manglende data		0	Alle Grasdekker skal være registrert	0 %	0 %		
1280	Aktualitet	Tidsperiode, forsinkelse		0	Data skal være inne i NVDB innen angitt frist	90 dager	90 dager		
1285	Absolutt stedfestingsnøyaktighet	Middelverdi av feil i stedfestingsnøyaktighet		Geometri, linje	Awik i posisjon skal være innenfor gitt verdi	1 m	1 m		
1284	Fullstendighet, manglende data	Andel manglende data		Geometri, linje	Geometri, linje skal være angitt på alle objekter	0 %	0 %		
1940	Fullstendighet, manglende data	Andel manglende data		Anleggsår	Anleggsår skal være angitt for nye forekomster, der det er kjent for eksisterende	0 %	0 %		
1283	Fullstendighet, manglende data	Andel manglende data		Type	Type skal være angitt på alle objekter	0 %	0 %		
1281	Fullstendighet, manglende data	Andel manglende data		Areal	Areal skal være angitt på alle objekter	0 %	0 %		
2352	Fullstendighet, manglende data	Andel manglende data		Eier	Eier skal være angitt når	0 %	0 %		

2332	manglende data	manglende data		Eier	grunneier avviker fra vegeier.	0 %	0 %		
2205	Fullstendighet, manglende data	Andel manglende data		Sluttdato for garantitid	Sluttdato for garantitid Skal kun angis for forekomster som registreres før garantitid er utløpt.	0 %	0 %		
1286	Fullstendighet, manglende data	Andel manglende data		Vedlikeholdsansvarlig	Vedlikeholdsansvarlig skal være angitt når vedlikeholdsansvarlig ikke er Statens vegvesen	0 %	0 %		

## 4. Innsamlingsregler med eksempler

<b>Nr 1</b>	<b>Regel:</b>	<p>Et Grasdekker-objekt skal registreres for hvert grasdekke ute langs vegen i henhold til kravmatrisa</p> <p>Beskrivelsen av de ulike typer grasdekker fremgår av håndbok R610 (111).</p> <p>Områder med blanding av gress og løkplanter, registres som grasdekke, men informasjon legges på Tilleggsinformasjon om at det er løkplanter der.</p>
-------------	---------------	--

### Grasplen ved parkeringsplass

Anleggsår : 2012  
Areal : 460  
Type : Grasplen  
Vedlikeholdsansvarlig : Statens vegvesen



Foto: Renate Veia Petersson

### Grasbakke i vegkryss

Anleggsår : 2008  
Areal : 150  
Type : Grasbakke  
Vedlikeholdsansvarlig : Statens vegvesen



Foto: Statens vegvesen

### Løkplantninger sporadisk spredt ut over et Grasdekke

I tilfeller der løkplantningene er mer sporadisk spredt utover en gressplen skal det ikke registreres under Blomsterbeplantninger, men Grasdekker istedet, ref. innsamlingsreglene for Blomsterbeplantninger  
Dette må kommenteres under tilleggsinformasjon.

Anleggsår : 2014

Areal : 200

Type : Grasbakke

Tilleggsinformasjon : "200 Løk av krokus spredt over arealet"



Foto: Geir Bakke