

Produktspesifikasjon

| | | |
|----------------------|--|------|
| Datagruppe: | 1 | Alle |
| Vegobjekttype: | 1.5340 Lekeapparat (ID=26) | |
| Datakatalog versjon: | 2.07 - 755 | |
| Sist endret: | 2016-06-23 | |
| Definisjon: | Utstyr satt opp på f.eks. rasteplasser brukt til lek mm. | |
| Kommentar: | | |

Oppdateringslogg

| Dato | Datakatalog versjon | Endringer |
|------------|---------------------|--|
| 2012-06-26 | 1.90-605 | Første versjon |
| 2013-03-07 | | Oppdatert innsamlingsregler og eksempler |
| 2014-10-20 | | Lagt inn ny innsamlingsregel |
| 2016-06-23 | 2.07 - 755 | Ny tillatt verdi "Uavklart" på egenskapene "Eier" og "Vedlikeholdsansvarlig" |

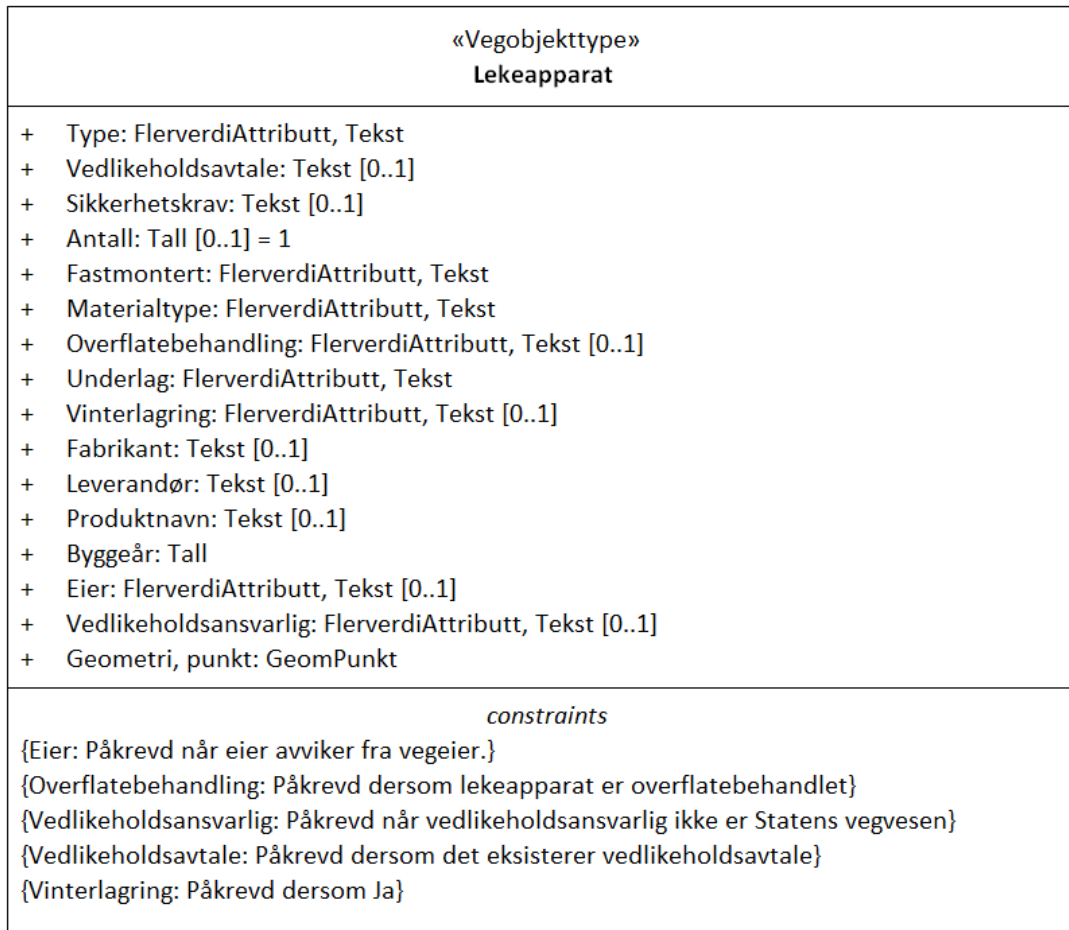
1. Kjente bruksområder og behov

Her listes kjente bruksområder for dataene, og hvilke behov disse bruksområdene har.

| Bruksområde | Behov | Eksempel |
|---|--|---|
| MOTIV:NTP, statsbudsjett og årlig tildeling til regionene | Antall, type, eier | Grunnlag for tildeling av midler |
| Driftskontrakter: Tilbudsgrunnlag og kontrakt | Antall, type, eier, vedlikeholdsavtale, sikkerhetskrav, vedlikeholdsansvarlig, materialtype, overflatebehandling, vinterlagring. | Grunnlagsinformasjon for å planlegge drift av objektene |
| Transportplanlegging og Navigasjon | Planlegging og Navigasjon | Ruteplanlegging, interessepunkter |

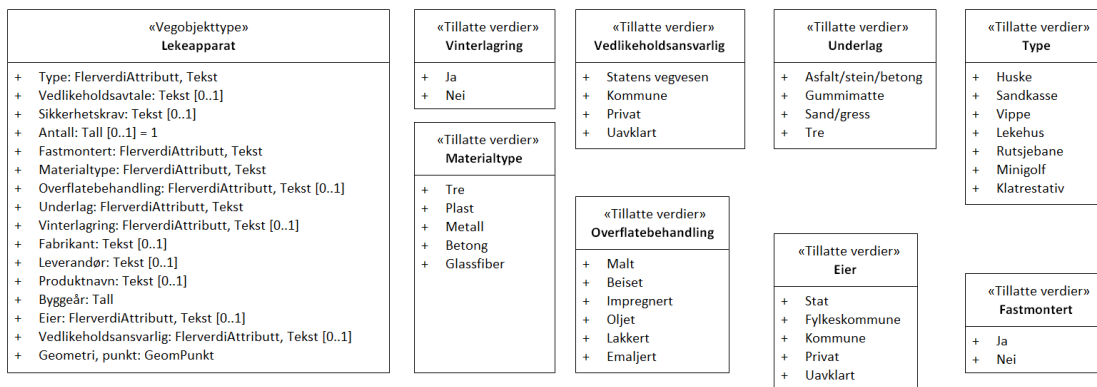
2. Innhold og struktur

2.1 UML-skjema



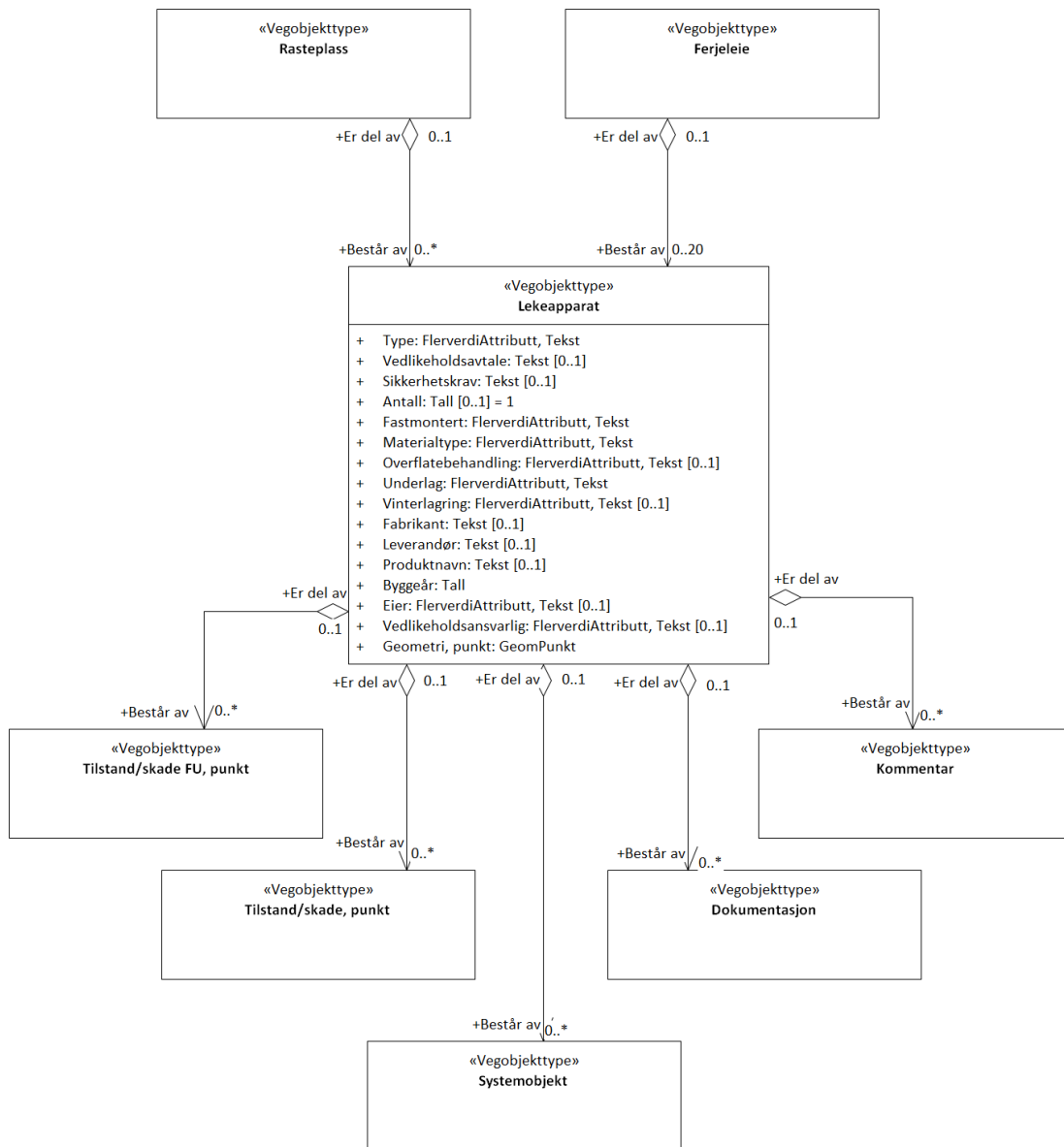
Figur 1: UML-skjema Lekeapparat

Tillatte verdier



Figur 2: UML-skjema tillatte verdier

UML-skjema med assosiasjoner



Figur 3: UML-skjema med assosiasjoner

2.2 Beskrivelse av vegobjekttype og tilhørende egenskapstyper

Vegobjekttype

| | |
|-----------------------------|--|
| Navn vegobjekttype: | Lekeapparat |
| Definisjon: | Utstyr satt opp på f.eks. rasteplasser brukt til lek mm. |
| Representasjon i vegnettet: | punkt |
| Sideposisjon: | Relevant |
| Kjørefelt: | Ikke relevant |

Egenskapstyper - geometri - tillatte verdier

Tabellen beskriver hver egenskapstype tilhørende vegobjekttypen.

| | |
|---------------------------|---|
| Egenskapstypenavn: | Navn på egenskapstypen (attributtet) |
| Verdi: | Viser tillatte verdier for gitt egenskapstype |
| Datatype: | Viser datatype og feltlengde. T=Tekst, H=Heltall, D=desimaltall, DATO=dato, FVH/FVT=kodeliste som kan inneholde lister med heltall eller tekster. Heltall bak datatypen viser antall tegn/siffer. |
| | Angir egenskapstypens viktighet A = Absolutt påkrevd. Krav om verdi for å kunne lagre forekomst P = Påkrevd - Krav om verdi, men mulig å lagre forekomst uten verdi |

| | |
|---------------------|--|
| Betingelse: | B = Betinget - Krav om verdi når gitte forutsetninger inntreffer O = Opsjonell - Ikke krav om verdi S = Opsjonell spesialinformasjon - Benyttes for spesielle formål. Ikke krav om verdi U = Utgår - Egenskapstype vil bli tatt ut av NVDB. Det skal ikke registreres nye data til denne. Slike egenskaper får prefiks 'Utgår_' |
| Beskrivelse: | Viser definisjon av egenskapstype, samt eventuell merknad knyttet til registrering av data |

Standard egenskapstyper

| Egenskapstypenavn Tillatte verdier | Datatype | Betingelse | Beskrivelse | ID |
|---------------------------------------|-----------|------------|---|-------|
| Type | FVT 30 | P | Angir hvilken type vegobjektet er av | 1107 |
| Huske | | | | 2507 |
| Sandkasse | | | | 2508 |
| Vippe | | | | 2509 |
| Lekehus | | | | 2510 |
| Rutsjebane | | | | 2511 |
| Mnigolf | | | | 2512 |
| Klatrestativ | | | | 9821 |
| Vedlikeholdsavtale | T 50 | B | Angir arkivnummer for henvisning til eventuell vedlikeholdsavtale for vegobjektet Merknad: Påkrevd dersom det eksisterer vedlikeholdsavtale | 1560 |
| Sikkerhetskrav | T 50 | O | Angir hvilke krav til sikkerhet som gjelder. Det henvises til lover/forskrifter og paragrafer | 1741 |
| Antall | H 2 (stk) | O | Vegobjektet kan representere flere objekt av samme type. Vi angir her hvor mange objekt dette objektet representerer. Merknad: Nye objekter registreres enkeltvis med Antall=1 | 2193 |
| Fastmontert | FVT 3 | P | Angir om lekeapparatet er fastmontert | 9452 |
| Ja | | | | 13317 |
| Nei | | | | 13318 |
| Materialtype | FVT 10 | P | Angir primær materialtype for vegobjektet | 9453 |
| Tre | | | | 13323 |
| Plast | | | | 13322 |
| Metall | | | | 13321 |
| Betong | | | | 13319 |
| Glassfiber | | | | 13320 |
| Overflatebehandling | FVT 50 | B | Angir hvordan vegobjektet er overflatebehandlet Merknad: Påkrevd dersom lekeapparat er overflatebehandlet | 9454 |
| Malt | | | | 13324 |
| Beiset | | | | 13325 |
| Impregneret | | | | 13326 |
| Oljet | | | | 13327 |
| Lakkert | | | | 13328 |
| Emaljert | | | | 13329 |
| Underlag | FVT 50 | P | Angir hvilket underlag der er i tilknytning til lekeapparatet | 1740 |
| Asfalt/stein/betong | | | | 3818 |
| Gummimatte | | | | 13330 |
| Sand/gress | | | | 2087 |
| Tre | | | | 4016 |
| Vinterlagring | FVT 3 | B | angir om lekeapparatet blir vinterlagret Merknad: Påkrevd dersom Ja | 9455 |
| Ja | | | | 13331 |
| Nei | | | | 13332 |
| Fabrikant | T 50 | O | Angir navn på firma som har produsert produktet | 1516 |

| | | | | |
|-----------------------|--------|---|--|-------|
| Leverandør | T 50 | O | Angir navn på firma som har levert vegobjektet | 1476 |
| Produktnavn | T 50 | O | Angir produktnavn/typebetegnelse, kan også ta med typenummer | 1439 |
| Byggeår | H 4 | P | Angir byggeår for vegobjektet | 10321 |
| Eier | FVT 50 | B | Angir hvem som er eier av vegobjektet. Merknad: Påkrevd når eier avviker fra vegeier. | 5817 |
| Stat | | | | 8212 |
| Fylkeskommune | | | | 10704 |
| Kommune | | | | 8238 |
| Privat | | | | 8264 |
| Uavklart | | | Verdi benyttes inntil det er avklart hvem som er eier (ingen verdi tolkes som at vegeier er eier). | 17601 |
| Vedlikeholdsansvarlig | FVT 50 | B | Angir hvem som er ansvarlig for vedlikehold Merknad: Påkrevd når vedlikeholdsansvarlig ikke er Statens vegvesen | 8051 |
| Statens vegvesen | | | | 10445 |
| Kommune | | | | 10523 |
| Privat | | | | 10601 |
| Uavklart | | | | 17704 |

Geometri egenskapstyper

| Egenskapstypenavn | Datatype | Betingelse | Beskrivelse | ID |
|-------------------|----------|------------|--|------|
| Geometri, punkt | GP | P | Gir punkt som geometrisk representerer objektet. Merknad: Grunnriss: Omtrentlig senter objekt - Høydereferanse: Terreng høyde | 4734 |

3. Kvalitetskrav

Kravmatrisen viser de forskjellige krav som stilles til kvalitet på de data som ligger i NVDB for den eller de objekttyper som er behandlet i dette dokumentet. Kravene går på:

Aktualitet = tidsfrist for oppdatering i NVDB i forhold til når fysisk objekt er driftsatt

Fullstendighet = krav til hvor komplett innlegging av objekt eller egenskap skal være

Konsistens = krav til sammenheng mellom objekter av samme eller forskjellig datatype

Kvalitetskravklasser:

1 = Europa- og riksveger

2 = Fylkesveger

3 = Kommunale veger

4 = Private veger og skogsbilveger

Kravene under er gitt i henhold til ny datamodell, og viser maksimalt tillatt avvik

| Krav nr | Kvalitets-element | Kvalitetsmål | Rel.vegob type | Egenskap type | Beskrivelse | Kvalitetsklasse | | | |
|---------|--------------------------------|--------------------------|----------------|--------------------|--|-----------------|----------|---|---|
| | | | | | | 1 | 2 | 3 | 4 |
| 105 | Fullstendighet, manglende data | Andel manglende data | | 0 | Alle lekeapparater som Statens Vegvesen drifter/vedlikeholder skal registreres | 0 % | 0 % | | |
| 106 | Aktualitet | Tidsperiode, forsinkelse | | -45 | Leveres sammen med ferdigvegsdata eller som melding fra driftskontrakt-entreprenør | 90 dager | 90 dager | | |
| 108 | Fullstendighet, manglende data | Andel manglende data | | Type | Egenskapen skal være angitt på alle objekter | 0 % | 0 % | | |
| 110 | Fullstendighet, manglende data | Andel manglende data | | Underlag | Egenskapen skal være angitt på alle objekter | 0 % | 0 % | | |
| 111 | Fullstendighet, manglende | Andel manglende | | Vedlikeholdsavtale | Egenskapen skal være angitt på alle objekter dersom det | 0 % | 0 % | | |

| | | | | | | | | | |
|------|-----------------------------------|---|------------|------------------------|--|-----|-----|--|--|
| | data | data | | | eksisterer vedlikeholdsavtale | | | | |
| 113 | Fullstendighet, manglende data | Andel manglende data | | Eier | Egenskapen skal være angitt på alle objekter der eier avviker fra den vegen tilhører | 0 % | 0 % | | |
| 275 | Fullstendighet, manglende data | Andel manglende data | | Vedlikeholds-ansvarlig | Egenskapen skal være angitt på alle objekter der eier avviker fra den vegen tilhører | 0 % | 0 % | | |
| 728 | Fullstendighet, manglende data | Andel manglende data | | Geometri, punkt | Geometri, punkt skal være angitt på alle objekter | 0 % | 0 % | | |
| 276 | Absolutt stedfestings-nøyaktighet | Middelverdi av feil i stedfestings-nøyaktighet | | Geometri, punkt | Awik i posisjon må være innenfor gitt verdi | 1 m | 1 m | | |
| 299 | Konseptuell konsistens | Andel objekter med avvik fra regler i det konseptuelle skjemaet | Rasteplass | Geometri, punkt | Lekeapparat som står på en rasteplass skal være datter av rasteplassen | 0 % | 0 % | | |
| 716 | Konseptuell konsistens | Andel objekter med avvik fra regler i det konseptuelle skjemaet | Ferjeleie | Geometri, punkt | Lekeapparat som står på et ferjeleie skal være datter av ferjeleiet | | | | |
| 730 | Fullstendighet, manglende data | Andel manglende data | | Fastmontert | Fastmontert skal være angitt på alle objekter | 0 % | 0 % | | |
| 731 | Fullstendighet, manglende data | Andel manglende data | | Materialtype | Materialtype skal være angitt på alle objekter | 0 % | 0 % | | |
| 732 | Fullstendighet, manglende data | Andel manglende data | | Overflatebehandling | Overflatebehandling skal være angitt dersom lekeapparat er overflatebehandlet | 0 % | 0 % | | |
| 733 | Fullstendighet, manglende data | Andel manglende data | | Vinterlagring | Vinterlagring skal være angitt dersom Ja | 0 % | 0 % | | |
| 1912 | Fullstendighet, manglende data | Andel manglende data | | Byggeår | Byggeår skal være angitt for nye forekomster, der det er kjent for eksisterende | 0 % | 0 % | | |

4. Innsamlingsregler med eksempler

| | | |
|-------------|---------------|--|
| Nr 1 | Regel: | Et Lekeapparat-objekt skal registreres for hvert Lekeapparat ute langs vegen som eies eller vedlikeholdes av Statens vegvesen i henhold til kravmatrisa. |
| | | Dersom Lekeapparat befinner seg på en rasteplass eller et ferjeleie, skal objektet registreres som datterobjekt av rasteplassen/ferjeleiet. |
| | | Lekeapparat som ikke eies eller vedlikeholdes av Statens vegvesen, men har betydning for drift av vegnettet skal også registreres. F.eks. et kommunalt lekeapparat som står plassert på grøntareal som eies eller vedlikeholdes av Statens vegvesen. |
| | | Lekeapparat bør registreres med egengemetri |

Eksempel 1: Lekeapparat eid av Statens vegvesen der en privat har næringsaktivitet tilknyttet området og også har vedlikehold av lekeapparatene

Lekeapparat
Antall: 1
Eier: Statens vegvesen
Type: Rutsjebane
Underlag: Asfalt/Stein/Betong
Vedlikeholdsansvarlig: Privat
Vedlikeholdsavtale: 200600123-4



Figur: Rutsjebane