

Produktspesifikasjon

Datagruppe:	1	Alle
Vegobjekttype:	1.0	Naturområde (ID=300)
Datakatalog versjon:	2.07 - 755	
Sist endret:	2016-10-31	
Definisjon:	Naturlike områder som det skal tas hensyn til og/eller krever en definert form for skjøtsel (se aktuell arbeidsoperasjon + hyppighet). Slike steder kan være spesielle siktsoner, naturtyper, opprettholdelse av skogryddingstiltak, landskapspleieområde m.m.	
Kommentar:		

Oppdateringslogg

Dato	Datakatalog versjon	Endringer
2014-06-13		Første versjon
2015-03-20		Innsamlingsregler og eksempler oppdater pga endret navn på objekttypen
2015-06-12		Endret innsamlingsregel og endret på eksempler
2016-10-31		Ny egenskap "Eier"
2016-10-31	2.07 - 755	Endret på innsamlingsregel

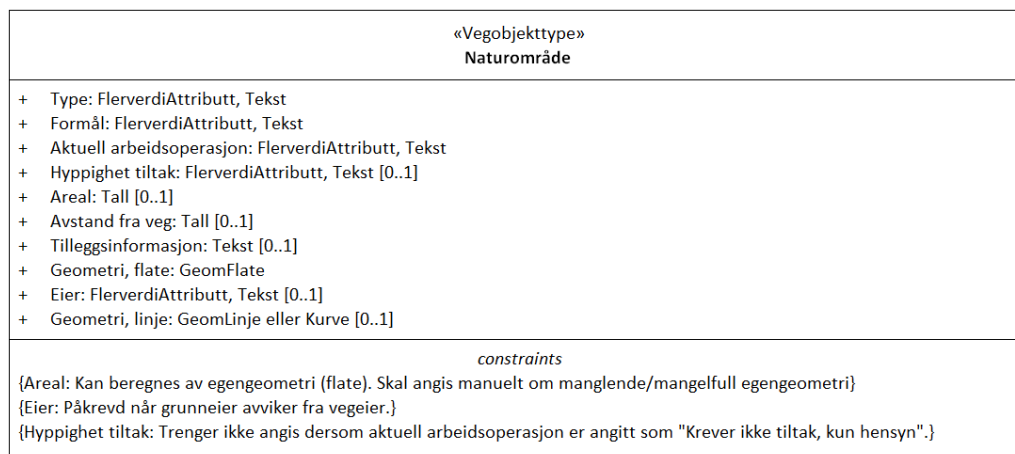
1. Kjente bruksområder og behov

Her listes kjente bruksområder for dataene, og hvilke behov disse bruksområdene har.

Bruksområde	Behov	Eksempel
Drift og vedlikehold	Areal, aktuell arbeidsoperasjon, type, formål med skjøtsel	Beskriver vegområder som krever spesiell skjøtsel

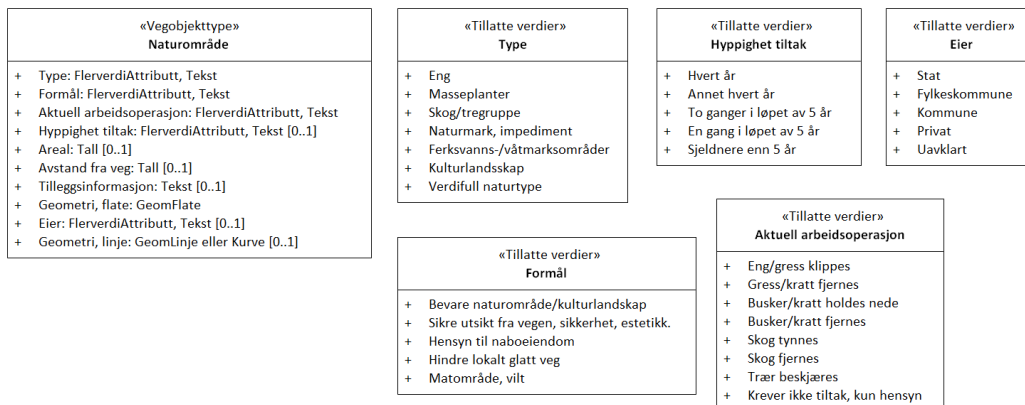
2. Innhold og struktur

2.1 UML-skjema



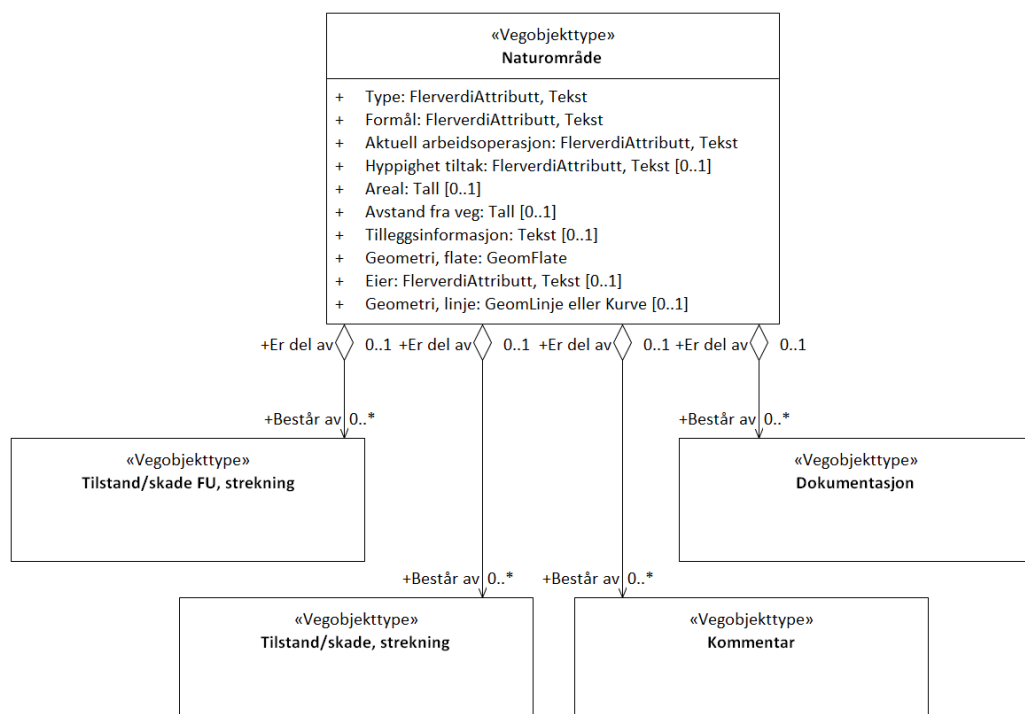
Figur 1: UML-skjema med betingelser

Tillatte verdier



Figur 2: UML-skjema med tillatte verdier

UML-skjema med assosiasjoner



Figur 3: UML-skjema med assosiasjoner

2.2 Beskrivelse av vegobjekttype og tilhørende egenskapstyper

Vegobjekttype

Navn vegobjekttype:

Naturområde

Definisjon:

Naturlike områder som det skal tas hensyn til og/eller krever en definert form for skjøtsel (se aktuell arbeidsoperasjon + hyppighet). Slike steder kan være spesielle siktsoner, naturtyper, opprettholdelse av skogryddingstiltak, landskapspleieområde m.m.

Representasjon i vegnettet:

strekning

Sideposisjon:

Relevant

Kjørefelt:

Ikke relevant

Egenskapstyper - geometri - tillatte verdier

Tabellen beskriver hver egenskapstype tilhørende vegobjekttypen.

Egenskapstypenavn:	Navn på egenskapstypen (attributtet)
Verdi:	Viser tillatte verdier for gitt egenskapstype
Datatype:	Viser datatype og feltlengde. T=Tekst, H=Heltall, D=desimaltall, DATO=dato, FVH/FVT=kodeliste som kan inneholde lister med heltall eller tekster. Heltall bak datatypen viser antall tegn/siffer.
Betingelse:	Angir egenskapstypens viktighet A = Absolutt påkrevd. Krav om verdi for å kunne lagre forekomst P = Påkrevd - Krav om verdi, men mulig å lagre forekomst uten verdi B = Betinget - Krav om verdi når gitte forutsetninger inntreffer O = Opsjonell - Ikke krav om verdi S = Opsjonell spesialinformasjon - Benyttes for spesielle formål. Ikke krav om verdi U = Utgår - Egenskapstype vil bli tatt ut av NVDB. Det skal ikke registreres nye data til denne. Slike egenskaper får prefiks 'Utgår_'
Beskrivelse:	Viser definisjon av egenskapstype, samt eventuell merknad knyttet til registrering av data

Standard egenskapstyper

Egenskapstypenavn	Datatype	Betingelse	Beskrivelse	ID
Tillatte verdier				
Type	FVT 50	P	Angir hvilken type område det er tale om	10565
Eng			Eng består av blomstrende urter og gras. Slike områder er ikke beregnet for tråkk men skal fremstå som prydelement langs vegskråninger, vegkanter eller i kryssområde. Klippefrekvens er lav, men tilpasset frøsetting og ikke såpass lav at oppslag av kratt får dominere arealet. Klippetidspunkt er med på å bestemme hvilke arter som skal vokse der.	16938
Masseplanter			Ungplanter, tidlig stadie av skog. Hvis denne skal tilhøre skog, bør masseplanter stå i definisjonen av skog/tregruppe.	16939
Skog/tregruppe			En gruppe eller samling trær med undervegetasjon som skal tynnes/ ryddes jevnlig for å åpne for inn- og utsyn. Består av store eller små trær, med bunnvegetasjon av gress, urter eller lavtoksende busk-kratt.	16940
Naturmark, impediment			Skrinne områder med lav bonitet og mye fjell i dagen.	16941
Ferksvanns- /våtmarksområder			Viktige bekkedrag, dammer, rik kulturlandskapssjø, øyer/bukter/viker, kroksjøer/ flomdammer, kalksjøer (inkl. utvalgt naturtype), deltaområde. Se DN håndbok 13	16942
Kulturlandsskap			Naturbeitemark, hagemark, slåttemark (inkl. utvalgt naturtype), slåtte- og beitemyr, kantkratt. Se DN håndbok 13	16943
Verdifull naturtype			Ensartet type natur som er verdifull og omfatter alle levende organismer (planter og dyr), og de miljøfaktorene som virker der, eller spesielle typer naturforekomster som dammer, åkerholmer eller lignende, samt spesielle typer geologiske forekomster. Kilde: Naturmangfoldloven/Artsdatabanken	16945
Formål	FVT 50	P	Angir formål med å skjømte området.	4667
Bevare naturområde/kulturlandskap			Areal skal skjømmes for å sikre område sin egenart. Merknad: Områdets egenart kommer fram av egen egenskapstype (Type)	16255
Sikre utsikt fra vegen, sikkerhet, estetikk.			Holde vegetasjonen nede/ jevnlig rydding av estetiske eller sikkerhetsmessige grunner. Felt med masseplanter går ofte inn her.	16240
Hensyn til naboeiendom			Holde nede vegetasjonen av hensyn til naboeiendom	5739
Hindre lokalt glatt veg			Holde nede vegetasjonen for å hindre skygge på veg som kan gi is/glatt vegbane	5738
Måtområde, vilt			Holde nede vegetasjonen for å hindre at vilt beiter for nær inntil vegen	5740
Aktuell arbeidsoperasjon	FVT 50	P	Angir aktuelt arbeidsoperasjon for området. Merknad: Mer detaljerte beskrivelser oppgis i kontrakt med henvisning til område. Ved flere oppgaver må dette angis i feltet "Tilleggsinformasjon"	1243
Eng/gress klippes				16946
Gress/kratt fjernes				3948
Busker/kratt holdes nede				3946
Busker/kratt fjernes				3945
Skog tynnes				3944
Skog fjernes				3943
Trær beskjæres			Trær stammes opp /døde greiner fjernes på faglig riktig måte.	3947
Krever ikke tiltak, kun hensyn				16947
Hypighet tiltak	FVT 40	B	Angir hvor ofte tiltak skal gjennomføres Merknad: Trenger ikke angis dersom aktuell arbeidsoperasjon er angitt som "Krever ikke tiltak, kun hensyn".	9996

Hvert år				16252
Annet hvert år				16248
To ganger i løpet av 5 år				16249
En gang i løpet av 5 år				16250
Sjeldnere enn 5 år				16251
Areal	H 6 (m2)	B	Angir areal av område som skal ryddes. Merknad: Kan beregnes av egengeometri (flate). Skal angis manuelt om manglende/mangelfull egengeometri	4080
Avstand fra veg	H 3 (m)	O	Angir minste avstand mellom veg og vegetasjonsområde.	4559
Tilleggsinformasjon	T 400	O	Angir hvilken type område dette er	9995
Eier	FVT 50	B	Angir hvem som er eier av vegobjektet. Merknad: Påkrevd når grunneier avviker fra vegeier.	10876
Stat				17927
Fylkeskommune				17930
Kommune				17928
Privat				17929
Uavklart			Verdi benyttes inntil det er avklart hvem som er eier (ingen verdi tolkes som at vegeier er eier).	17931
Utgår_Ryddeintervall	T 50	U	Angir hvor ofte området bør ryddes. Kan f.eks være "Hvert 5. År"	4668

Geometri egenskapstyper

Egenskapstypenavn	Datatype	Betingelse	Beskrivelse	ID
Geometri, flate	GF	P	Gir flate/polygon som geometrisk avgrensner området Merknad: Grunnriss: Omriss av området. Høydereferanse: Terreng høyde ved omriss av området.	10566
Geometri, linje	GLK	O	Gir linje/curve som geometrisk representerer objektet. Merknad: Grunnriss: Senterlinje. Høydereferanse: Terreng høyde	4897

3. Kvalitetskrav

Kravmatrisen viser de forskjellige krav som stilles til kvalitet på de data som ligger i NVDB for den eller de objekttyper som er behandlet i dette dokumentet. Kravene går på:

Aktualitet = tidsfrist for oppdatering i NVDB i forhold til når fysisk objekt er driftsatt

Fullstendighet = krav til hvor komplett innlegging av objekt eller egenskap skal være

Konsistens = krav til sammenheng mellom objekter av samme eller forskjellig datatype

Kvalitetskravklasser:

1 = Europa- og riksveger

2 = Fylkesveger

3 = Kommunale veger

4 = Private veger og skogsbilveger

Kravene under er gitt i henhold til ny datamodell, og viser maksimalt tillatt avvik

Krav nr	Kvalitets-element	Kvalitetsmål	Rel.vegob type	Egenskap type	Beskrivelse	Kvalitetsklasse			
						1	2	3	4
1371	Fullstendighet, manglende data	Andel manglende data		0	Alle Vegetasjonsområde, spesielt skal være registrert	0 %	0 %		
1372	Aktualitet	Tidsperiode, forsinkelse		0	Data skal være inne i NVDB innen angitt frist	90 dager	90 dager		
1374	Fullstendighet, manglende data	Andel manglende data		Geometri, flate	Geometri, linje skal være angitt på alle objekter	0 %	0 %		
1375	Absolutt stedfestings-	Middelverdi av feil i		Geometri,	Avvik i posisjon skal være	1 m	1 m		

1373	Stedfestingsnøyaktighet	stedfestingsnøyaktighet		flate	innenfor gitt verdi	0 %	0 %		
1373	Fullstendighet, manglende data	Andel manglende data		Aktuell arbeidsoperasjon	Aktuell arbeidsoperasjon skal være angitt på alle objekter	0 %	0 %		
1402	Fullstendighet, manglende data	Andel manglende data		Formål	Type vegetasjonsområde skal være angitt på alle objekter	0 %	0 %		
2037	Fullstendighet, manglende data	Andel manglende data		Type	Type skal være angitt på alle objekter	0 %	0 %		
1376	Fullstendighet, manglende data	Andel manglende data		Areal	Areal skal være angitt på alle objekter	0 %	0 %		
2333	Fullstendighet, manglende data	Andel manglende data		Eier	Eier skal være angitt når grunneier avviker fra vegeier.	0 %	0 %		
2036	Fullstendighet, manglende data	Andel manglende data		Hypighet tiltak	Hypighet tiltak trenger ikke angis dersom aktuell arbeidsoperasjon er angitt som "Krever ikke tiltak, kun hensyn".	0 %	0 %		

4. Innsamlingsregler med eksempler

Nr 1	Regel:	<p>Et Naturområde-objekt skal registreres for hvert Naturområde ute langs vegen i henhold til kravmatrisa.</p> <p>Objekttypen brukes der det skal tas spesielle hensyn og / eller krever en definert form for skjøtsel, og Kantklippareal ikke er dekkende. Slike steder kan være naturtyper, opprettholdelse av skogryddingstiltak, landskapspleieområde m.m.</p> <p>Eier registreres der dette er en annen enn vegeier.</p>
-------------	---------------	---

Naturområde impediment



Areal: 240 m²
 Formål: Bevare naturområde/ kulturlandskap
 Type: Naturmark, impediment
 Aktuell arbeidssituasjon: Eng/gress klippes
 Hypighet tiltak: To ganger i løpet av 5 år

Sideområdet ryddes for forbikjøringssikt og utsikt



Her er det ryddet ekstra bredde for å ivareta utsikt til fjordlandskapet. Dette er derfor definert som Naturområde og ikke Siktsone.

Areal: 3500 m²
 Formål: Sikre utsikt fra vegen, sikkerhet, estetikk.
 Type: Eng
 Aktuell arbeidssituasjon: Busker/kratt holdes nede
 Hypighet tiltak: Skjeldnere enn 5 år

Busker/trær fjernes, matområde vilt



Areal: 1200 m²
 Formål: Matområde, vilt
 Type: Skog/tregruppe
 Aktuell arbeidssituasjon: Busker/kratt fjernes
 Hyppighet tiltak: To ganger i løpet av 5 år

Beskjæring av tre og busker/kratt



Areal: 80 m²
 Formål: Hindre lokalt glatt veg
 Type: Skog/tregruppe
 Aktuell arbeidssituasjon: Trær beskjæres
 Hyppighet tiltak: En gang i løpet av 5 år

Foto: Kjell Wold

Naturtyper i ferskvanns-/våtmarksområde

Denne hovednaturtypen omfatter alle naturtyper som betinges av åpent ferskvann. Andre permanent eller tidvis vannmettede areal, som f.eks. fukteng og sumpskog, omfattes av andre hovednaturtyper. Brakkvannssjøer håndteres av marin kartlegging.

Bildene er tatt med for å vise eksempler på slike områder/arter, ikke nødvendigvis for at akkurat de viste områder/arter er aktuelle for registrering i NVDB. I NVDB registreres kun de arealer der Statens Vegvesen har et ansvar for skjøtsel.



Kalksjøene har ofte et karakteristisk blågrønt skjær.
 Foto: Bård Bredesen.



Frodig bekkekant. Foto: Torbjørn Moen.



Elveør med klåved. Foto: Lars Løfaldli.



Meandrende elveparti med kroksjøer.
 Foto: Thor Østbye.



Bukt i Revovannet, Re, Vestfold.
 Foto: Kjell Magne Olsen.



Finnstadevja i Nes, Akershus.
 Foto: Kjell Magne Olsen.



Vegetasjonsrik vik i Kjensmotjern, Nes, Ak.
 Foto: Kjell Magne Olsen.

Eksempler på naturtyper i Naturtyper i Ferskvann/våtmark

Referanser

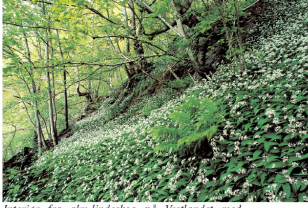
Skog/tregruppe

Skog omfatter alle områder hvor trær er dominerende.

Noen typer av trebevokste arealer er imidlertid oppført under kulturlandskap.

Disse er hagemark, lauveng, høstingsskog, beiteskog, parklandskap og enkelte utforminger av småbiotoper

Bildene er tatt med for å vise eksempler på slike områder/arter, ikke nødvendigvis for at akkurat de viste områder/arter er aktuelle for registrering i NVDB. I NVDB registreres kun de arealer der Statens Vegvesen har et ansvar for skjøtsel.



Interiør fra alpin-lindeskog på Vestlandet med ransløk i feltsjiktet. Foto: Jan Rabben.



Värmarihand. Foto: Jan Rabben



Sørøstret blandingskog på rik mark i bratt østvendt li i Sigdal (Buskerud, 350 moh.). Typisk utforming med gammel gran og stort innslag av gammel asp og bjørk. Foto: Tom Hellik Hofton.



Værtret kollelandskap med mange lokaliteter av boreonemoral blandingskog og edellauskog i Larvik (Vestfold). Foto: Arne Heggland.



Urskogspregget granskog. Foto: Øystein Sølbye.

Eksempler på Naturtyper i Skog

Referanser

[Bildene og deler av teksten er hentet fra DN Håndbok 13: Kartlegging av naturtyper - verdisseting av biologisk mangfold](#)

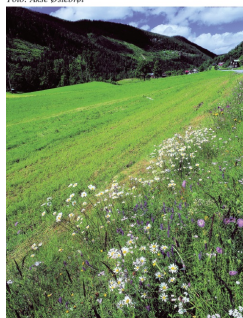
Naturtyper i kulturlandskapet

Kulturlandskap er i videste forstand alt landskap påvirket og omformet av menneskelig aktivitet. Det omfatter med andre ord det meste av Norges areal, fra urbane områder til dyrkingslandskap og alle typer høstingslandskap formet av skogbruk, jordbruk og reindrift. De fleste landskap har både en natur- og en kulturdimensjon og det er glidende overganger mellom natur- og kulturlandskap. Det kan derfor være vanskelig å skille mellom dem. Få områder kan sies å være helt «uberørt», og mye av det arealet som mange tror er «uberørt» er i realiteten ikke bare påvirket, men betinget av menneskets bruk. Innen forvaltningen brukes «uberørt» ofte som begrep for fravær av tyngre og nyere tekniske, fysiske inngrep.

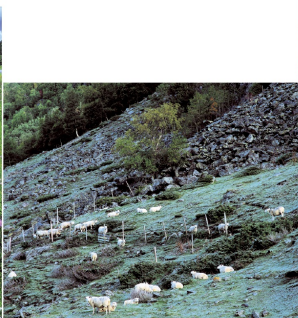
Bildene er tatt med for å vise eksempler på slike områder, ikke nødvendigvis for at akkurat de viste områder er aktuelle for registrering i NVDB. I NVDB registreres kun de arealer der Statens Vegvesen har et ansvar for skjøtsel.



Jordbrukets kulturlandskap omfatter både dyrkingslandskapet (innmark øverst i bildet) og høstingslandskapet Urterik slåtting, dominert av engsjørebloom. Den trau orkideen søstermarthand vokser også her. Eng- (utmark nedest). På kysten har lyngheiene i utmarka vært innmarka "mør", formet av brenting, beiting (sjørebloom er karakterisk art i engar på Østlandet og i indre strøk på Vestlandet. Svardal, Telemark. Foto: og slåtting. Næring fra utmarka, gjennom forbeiting, beiting og husdyrgjødsel, gjorde det mulig å opprettholde Akse Østebest produksjonen i innmarka. Lyngheiene er i dag truet av gjengroing pga. opphørt bruk. Rennesøy, Rogaland. Foto: Aksel Østebest



Urterik veikant. Foto: Ove Bergersen



Naturbeitemark med beitede sauer. Foto: Jon Arne Stæter.



Kalkrik eng med marinkleblom i våraspektet. Foto: Arild Lindgaard.



Blomsterrik fukteng. Foto: Jan Rabben.

Forskjellige typer kulturlandskap

Referanser

[Bildene og teksten er hentet fra DN Håndbok 13: Kartlegging av naturtyper - verdisseting av biologisk mangfold](#)