

Produktspesifikasjon

| | | |
|----------------------|-----------------------------------------------------------------------------------------------------------------------------------------------------------------------------------------------------------------------------------------------|----------------------|
| Datagruppe: | 1 | Alle |
| Vegobjekttype: | 1.0 | Grøntanlegg (ID=508) |
| Datakatalog versjon: | 2.07 - 755 | |
| Sist endret: | 2016-10-28 | |
| Definisjon: | En gruppering av "grøntelementer". En del planter, busker trær kan være fornuftig å gruppere sammen. Dette kan være pga at de ligger samlet og sammen utgjør en større helhet. Det kan i tillegg være driftsmessige årsaker til grupperingen. | |
| Kommentar: | | |

Oppdateringslogg

| Dato | Datakatalog versjon | Endringer |
|------------|---------------------|------------------------------------------------------------------------------|
| 2014-06-13 | | Første versjon |
| 2016-06-23 | | Ny tillatt verdi "Uavklart" på egenskapene "Eier" og "Vedlikeholdsansvarlig" |
| 2016-10-28 | | Grøntanlegg kan nå ha døtre som er utenfor avgrensning til mor |
| 2016-10-28 | 2.07 - 755 | Døtrene blir ikke lengre slettet om Grøntanlegg som er mor slettes |

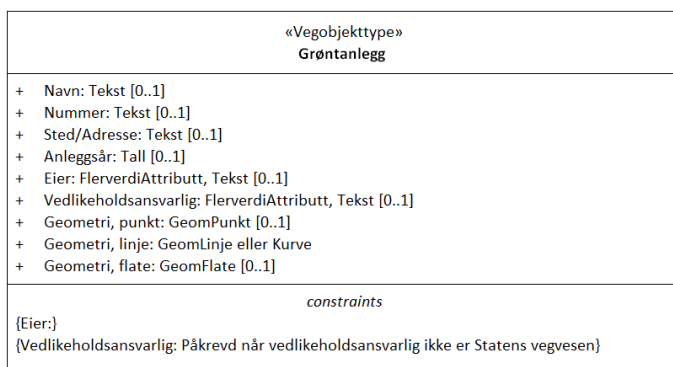
1. Kjente bruksområder og behov

Her listes kjente bruksområder for dataene, og hvilke behov disse bruksområdene har.

| Bruksområde | Behov | Eksempel |
|----------------------|----------------------------------------|--------------------------------------------------------------------------|
| Drift og vedlikehold | Navn, nummer, plassering, anleggsår mm | Brukes som et samleobjekt for objekter som skal inngå i en skjøtselsplan |

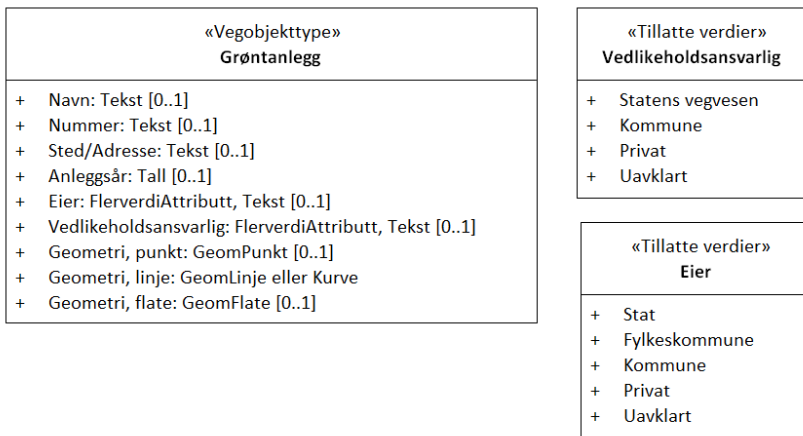
2. Innhold og struktur

2.1 UML-skjema



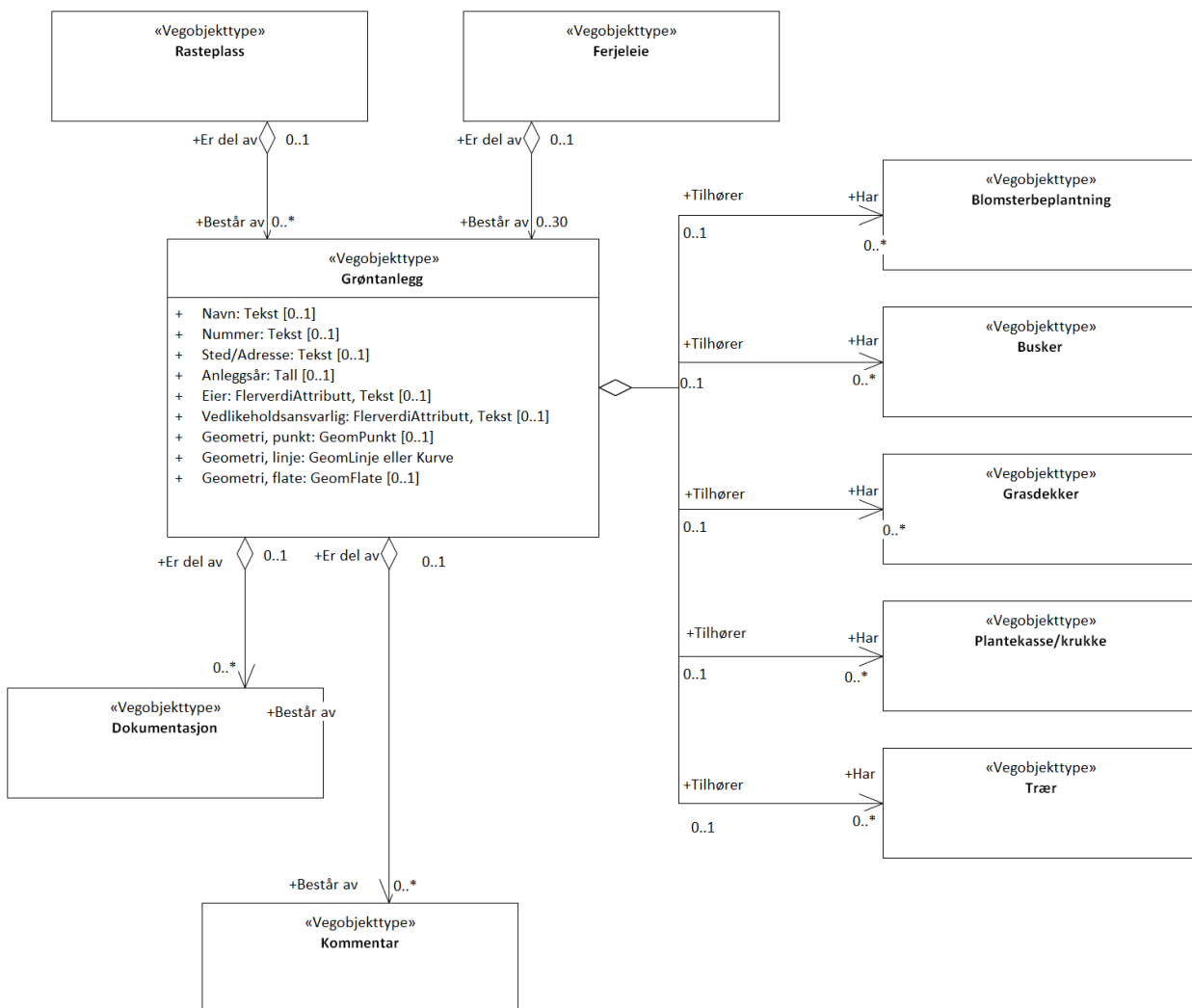
Figur 1:UML-skjema med betingelser

Tillatte verdier



Figur 2:UML-skjema tillatte verdier

UML-skjema med assosiasjoner



Figur 3:UML-skjema med assosiasjoner

2.2 Beskrivelse av vegobjekttype og tilhørende egenskapstyper

Vegobjekttype

Navn vegobjekttype:

Grøntanlegg

Definisjon:

En gruppering av "grøntelementer". En del planter, busker trær kan være fornuftig å gruppere sammen. Dette kan være pga at de ligger samlet og sammen utgjør en større helhet. Det kan i tillegg være driftsmessige årsaker til grupperingen.

Representasjon i vegnettet:

strekning

Sideposisjon:

Relevant

Kjørefelt:

Ikke relevant

Egenskapstyper - geometri - tillatte verdier

Tabellen beskriver hver egenskapstype tilhørende vegobjekttypen.

| | |
|---------------------------|-----------------------------------------------------------------------------------------------------------------------------------------------------------------------------------------------------------------------------------------------------------------------------------------------------------------------------------------------------------------------------------------------------------------------------------------------------------------------------------------------------------------------|
| Egenskapstypenavn: | Navn på egenskapstypen (attributtet) |
| Verdi: | Viser tillatte verdier for gitt egenskapstype |
| Datatype: | Viser datatype og feltlengde. T=Tekst, H=Heltall, D=desimaltall, DATO=dato, FVH/FVT=kodeliste som kan inneholde lister med heltall eller tekster. Heltall bak datatypen viser antall tegn/siffer. |
| Betingelse: | Angir egenskapstypens viktighet A = Absolutt påkrevd. Krav om verdi for å kunne lagre forekomst P = Påkrevd - Krav om verdi, men mulig å lagre forekomst uten verdi B = Betinget - Krav om verdi når gitte forutsetninger inntreffer O = Opsjonell - Ikke krav om verdi S = Opsjonell spesialinformasjon - Benyttes for spesielle formål. Ikke krav om verdi U = Utgår - Egenskapstype vil bli tatt ut av NVDB. Det skal ikke registreres nye data til denne. Slike egenskaper får prefiks 'Utgår_' |
| Beskrivelse: | Viser definisjon av egenskapstype, samt eventuell merknad knyttet til registrering av data |

Standard egenskapstyper

| Egenskapstypenavn Tillatte verdier | Datatype | Betingelse | Beskrivelse | ID |
|---------------------------------------|----------|------------|------------------------------------------------------------------------------------------------------------------------------------------------|-------|
| Navn | T 50 | O | Angir navn på grøntanlegg | 4150 |
| Nummer | T 20 | O | Angir nummer for unik identifisering av grøntanlegg | 4151 |
| Sted/Adresse | T 200 | O | Felt for å beskrive lokalisering av grøntanlegg i form av sted, adresse, mm | 4156 |
| Anleggsår | H 4 | O | Angir hvilket år grøntanlegget ble satt i drift | 4155 |
| Eier | FVT 30 | B | Angir hvem som er eier | 9997 |
| Stat | | | | 16177 |
| Fylkeskommune | | | | 16178 |
| Kommune | | | | 16179 |
| Privat | | | | 16180 |
| Uavklart | | | Verdi benyttes inntil det er avklart hvem som er eier (ingen verdi tolkes som at vegeier er eier). | 17631 |
| Vedlikeholdsansvarlig | FVT 50 | B | Angir hvem som er ansvarlig for vedlikehold Merknad: Påkrevd når vedlikeholdsansvarlig ikke er Statens vegvesen | 5802 |
| Statens vegvesen | | | | 8197 |
| Kommune | | | | 8223 |
| Privat | | | | 8249 |
| Uavklart | | | | 17690 |
| Utgår_Driftsansvarlig | T 50 | U | Angir hvem som er driftsansvarlig for området | 4154 |
| Utgår_Vedlikeholdsavtale | T 50 | U | Angir arkivnummer for henvisning til eventuell vedlikeholdsavtale for vegobjektet Merknad: Påkrevd dersom det eksisterer vedlikeholdsavtale | 1564 |
| Utgår_Eier | T 50 | U | Angir hvem som er eier av grøntanlegget | 1548 |

Geometri egenskapstyper

| Egenskapstypenavn | Datatype | Betingelse | Beskrivelse | ID |
|-------------------|----------|------------|-------------------------------------------------------------------------------------------------------------------|------|
| Geometri, punkt | GP | O | Gir punkt som geometrisk representerer objektet. Merknad: Grunnriss: Omtrentlig senter anlegg. Høydereferanse: | 7588 |

| | | | | |
|-----------------|-----|---|------------------------------------------------------------------------------------------------------------------------------------------------------------------------------------------------------|------|
| | | | Terrengnivå omtrentlig senter anlegg | |
| Geometri, linje | GLK | P | Gir linje/kurve som geometrisk representerer objektet. Merknad: Grunnriss: Linje som tangerer ytterkant av området. Høydereferanse: Terrengnivå langs linje som tangerer ytterkant av området | 5012 |
| Geometri, flate | GF | O | Gir flate/polygon som geometrisk avgrensner området Merknad: Grunnriss: Polygon som tangerer ytterkant av området. Høydereferanse: Terrengnivå langs polygon som tangerer ytterkant av området | 7587 |

3. Kvalitetskrav

Kravmatrisen viser de forskjellige krav som stilles til kvalitet på de data som ligger i NVDB for den eller de objekttyper som er behandlet i dette dokumentet. Kravene går på:

Aktualitet = tidsfrist for oppdatering i NVDB i forhold til når fysisk objekt er driftsatt

Fullstendighet = krav til hvor komplett innlegging av objekt eller egenskap skal være

Konsistens = krav til sammenheng mellom objekter av samme eller forskjellig datatype

Kvalitetskravklasser:

1 = Europa- og riksveger

2 = Fylkesveger

3 = Kommunale veger

4 = Private veger og skogsbilveger

Kravene under er gitt i henhold til ny datamodell, og viser maksimalt tillatt avvik

| Krav nr | Kvalitets-element | Kvalitetsmål | Rel.vegob type | Egenskap type | Beskrivelse | Kvalitetsklasse | | | |
|---------|----------------------------------|-----------------------------------------------------------------|----------------|-----------------------|--------------------------------------------------------------------------------------------------|-----------------|----------|---|---|
| | | | | | | 1 | 2 | 3 | 4 |
| 1328 | Fullstendighet, manglende data | Andel manglende data | | 0 | Alle Grøntanlegg skal være registrert | 0 % | 0 % | | |
| 1329 | Aktualitet | Tidsperiode, forsinkelse | | 0 | Data skal være inne i NVDB innen angitt frist | 90 dager | 90 dager | | |
| 1331 | Fullstendighet, manglende data | Andel manglende data | | Geometri, linje | Geometri, linje skal være angitt på alle objekter | 0 % | 0 % | | |
| 1332 | Absolutt stedfestingsnøyaktighet | Middelverdi av feil i stedfestingsnøyaktighet | | Geometri, linje | Avvik i posisjon skal være innenfor gitt verdi | 1 m | 1 m | | |
| 1566 | Fullstendighet, manglende data | Andel manglende data | | Eier | Eier | 0 % | 0 % | | |
| 1333 | Fullstendighet, manglende data | Andel manglende data | | Vedlikeholdsansvarlig | Vedlikeholdsansvarlig skal være angitt når vedlikeholdsansvarlig ikke er Statens vegvesen | 0 % | 0 % | | |
| 1334 | Konseptuell konsistens | Andel objekter med avvik fra regler i det konseptuelle skjemaet | Rasteplass | 0 | Hvis grønntanlegg ligger innenfor en rasteplass skal grønntanlegget være datter til rasteplassen | 0 % | 0 % | | |
| 1335 | Konseptuell konsistens | Andel objekter med avvik fra regler i det konseptuelle skjemaet | Ferjeleie | 0 | Hvis grønntanlegg ligger innenfor et ferjeleie skal grønntanlegget være datter til ferjeleiet | 0 % | 0 % | | |

4. Innsamlingsregler med eksempler

Grøntanlegg kan opprettes på ferjeleie, rasteplass eller der det er hensiktsmessig av driftsmessige

| | | |
|------|--------|--------------------------------------------------------------------------------------------------------------------------------------------------------------------------------------------------------------------------------------------------------------------------------------------------------------------------------------------------------------------------------------------------------------------------------------------------------------------------------------------------------------------------------------------------------------------------|
| Nr 1 | Regel: | <p>forhold. Eksempelvis for en skjøtselsplan for rasteplass. Hensikten med å opprette grøntanlegg er å samle andre grøntobjekter som naturlig hører sammen som døtre av grøntanlegget.</p> <p>Der det er grøntanlegg på begge sider av vegen kan det registreres i to grøntanlegg. Større områder med grøntanlegg kan deles i flere anlegg hvis det er hensiktsmessig ut fra driftsmessige forhold. Grøntanlegg skal normalt ikke deles på grunn av gangveier eller bekker som går gjennom området. I vegkryss er det naturlig å ha et grøntanlegg for hele krysset.</p> |
|------|--------|--------------------------------------------------------------------------------------------------------------------------------------------------------------------------------------------------------------------------------------------------------------------------------------------------------------------------------------------------------------------------------------------------------------------------------------------------------------------------------------------------------------------------------------------------------------------------|

Grøntanlegg

Grøntanlegg/parkanlegg ved Nordre avlastningsveg i Trondheim

Anleggsår : 2009

Navn : llevolden

Nummer : 21

Sted/Adresse : Ved Skansen, llevolden i Trondheim



Grøntanlegg ved llevolden i Trondheim. Foto: Knut Opeide

Prisbelønt grøntanlegg i Trondheim

Grøntanlegg/parkanlegg ved Nordre avlastningsveg i Trondheim. Større grøntanlegg som dette kan gjerne defineres som kun et anlegg, men kan deles i flere dersom det ut fra driftsmessige forhold er hensiktsmessig.

llabekken ble gjenåpnet og etablert som lladalen park i forbindelse med byggingen av Nordre avlastningsveg i Trondheim. Grøntanlegget fikk Statens bymiljøpris fra Miljøverndepartementet i 2010. fikk også Bolig- og byplanprisen samme år. Nordre avlastningsveg går i tunnel under området.

Anleggsår : 2010

Navn : llabekken

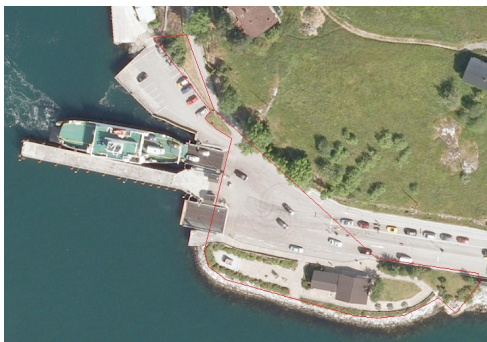
Nummer : 24

Sted/Adresse : lladalen park, llevolden i Trondheim



Prisbelønt grøntanlegg i Trondheim. Foto: Knut Opeide

Grøntanlegg ved ferjekai



På fergeleie defines kun et grøntanlegg

Anleggsår : 1998

Navn : Hella ferjekai

Nummer : 135

Sted/Adresse : Hella, Sognefjorden

Grøntanlegg på rasteplass



På er rasteplass defineres kun et grøntanlegg. Dersom det ligger rasteplass på begge sider av veien kan det opprettes to grøntanlegg.

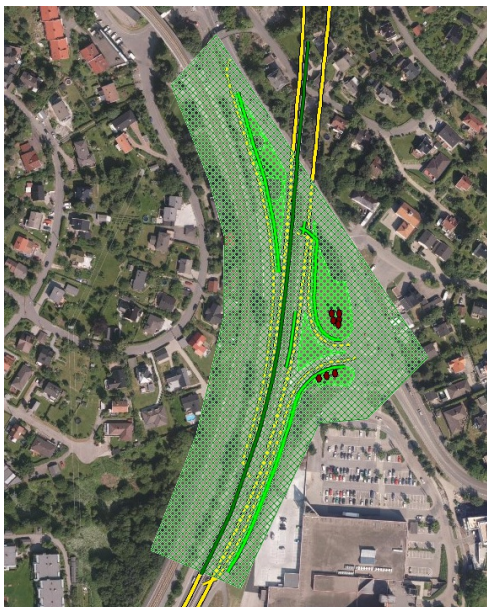
Anleggsår : 1988

Navn : Kvåle

Nummer : 265

Sted/Adresse : Ormahaugen ved Vangsvatnet i Voss

Grøntanlegg i vegkryss



I et vegkryss er det naturlig å opprette bare et grøntanlegg for hele krysset.

Anleggsår : 1993

Navn : Bryn

Nummer : 7

Sted/Adresse : Høyenhall, Bryn, Oslo