

Produktspesifikasjon

| | | |
|----------------------|--|------|
| Datagruppe: | 1 | Alle |
| Vegobjekttype: | 1.3330 Kantstein (ID=9) | |
| Datakatalog versjon: | 2.07 - 755 | |
| Sist endret: | 2016-06-27 | |
| Definisjon: | Stein som settes for å avgrense trafikkøyer, fortau, midtdeler, etc.(1). | |
| Kommentar: | | |

Oppdateringslogg

| Dato | Datakatalog versjon | Endringer |
|------------|---------------------|----------------|
| 2016-06-27 | 2.07 - 755 | Første versjon |

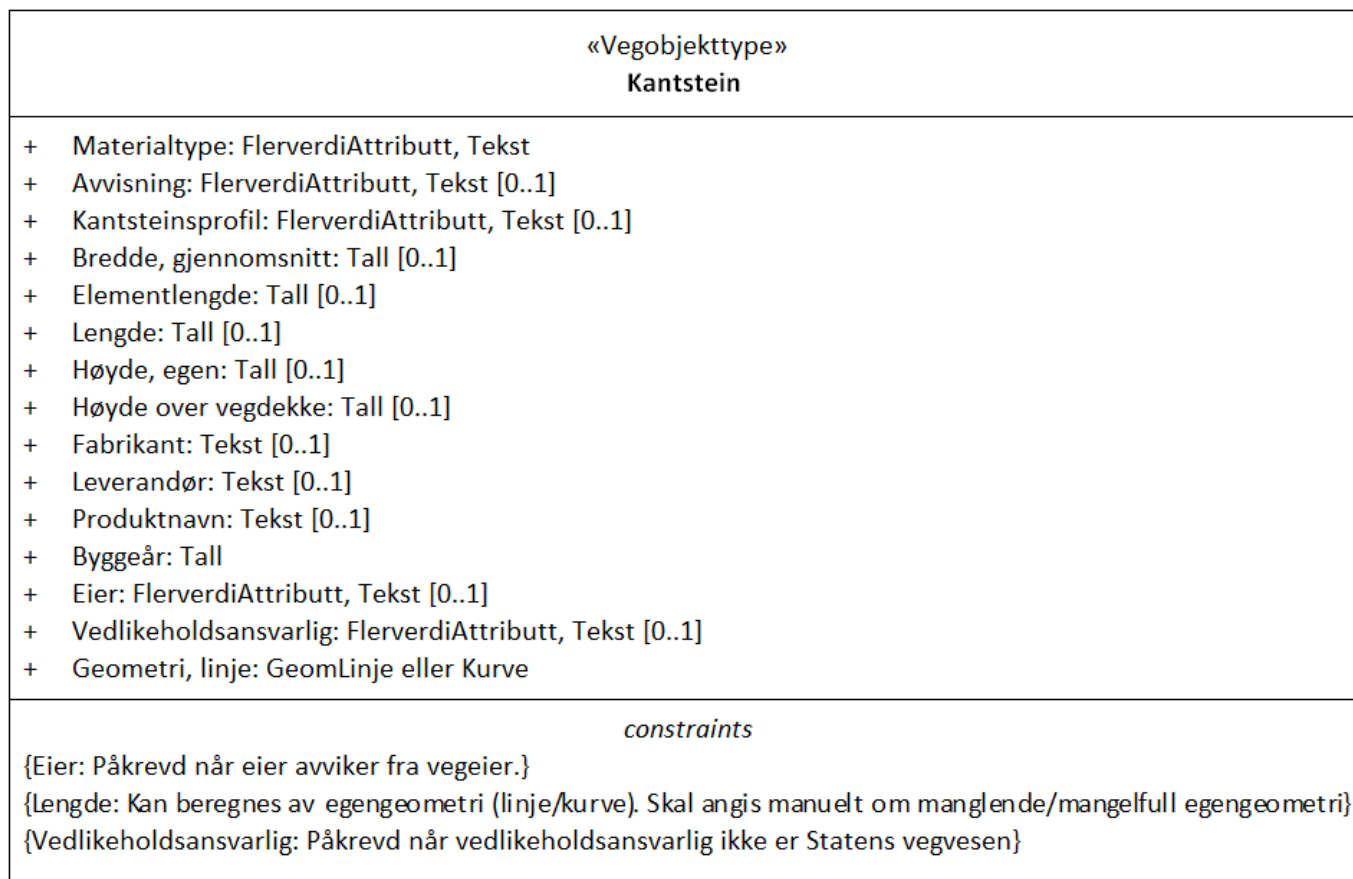
1. Kjente bruksområder og behov

Her listes kjente bruksområder for dataene, og hvilke behov disse bruksområdene har.

Det er ikke definert noen bruksområder for Kantstein.

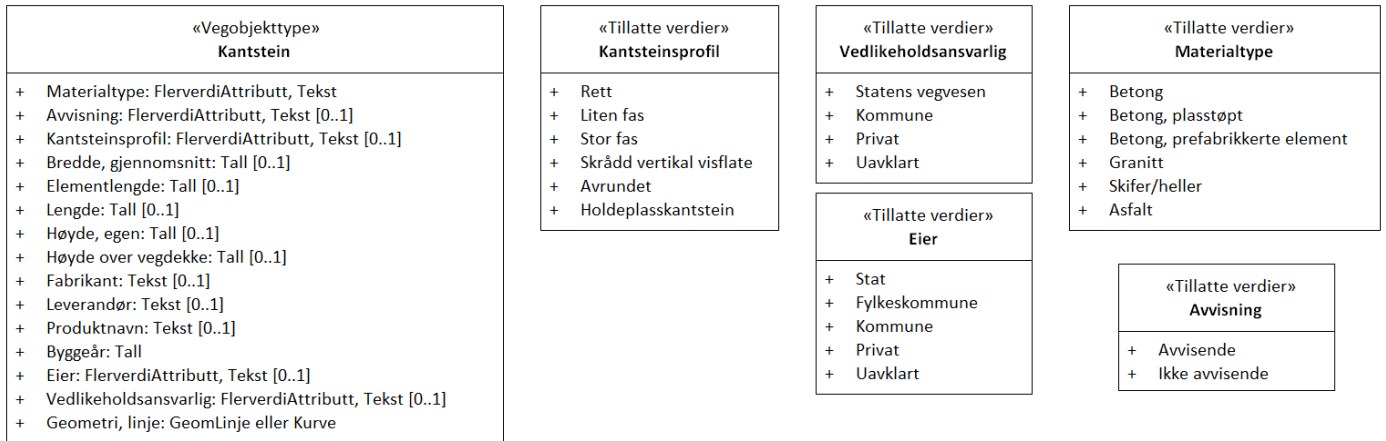
2. Innhold og struktur

2.1 UML-skjema



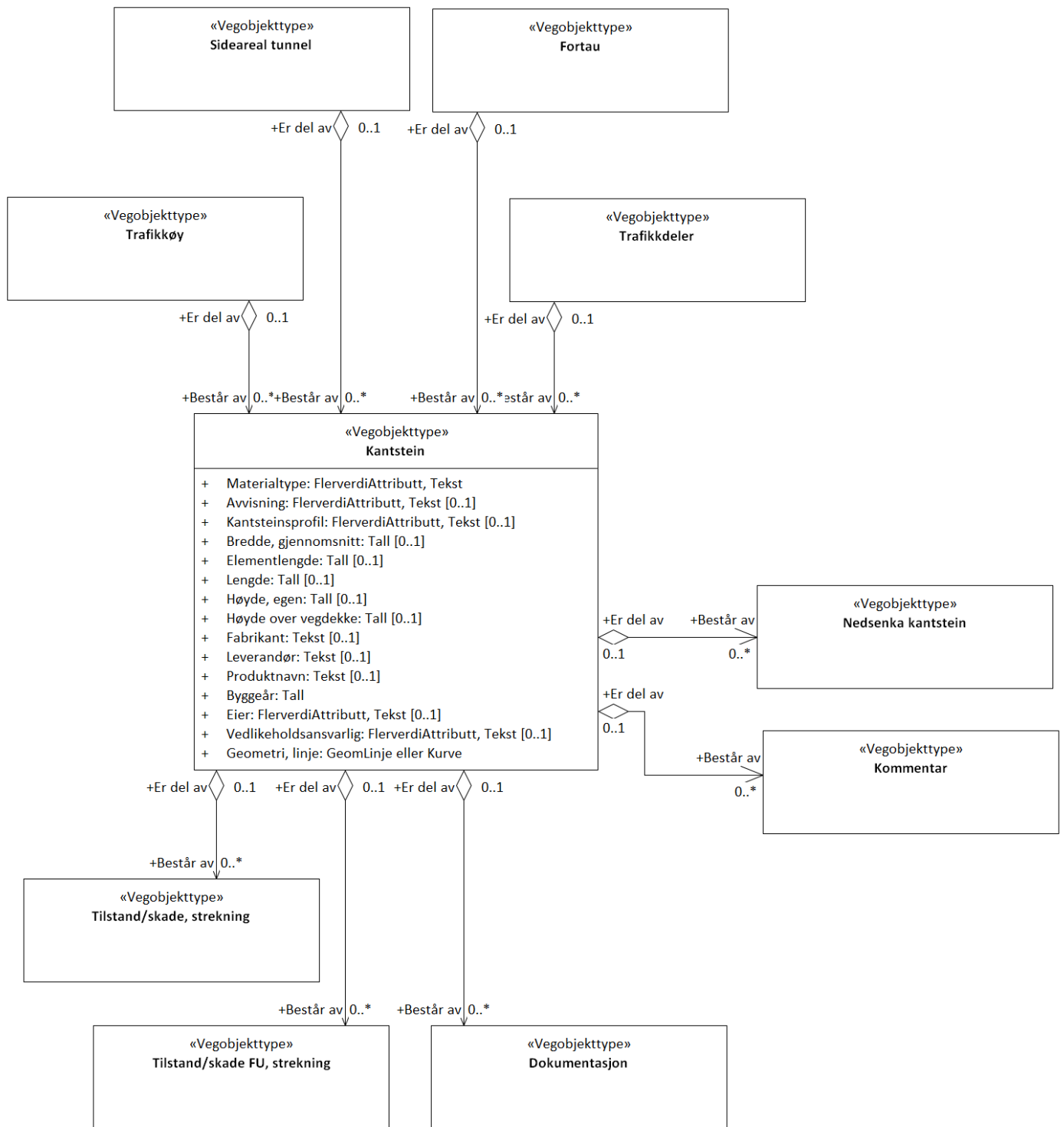
Figur 1: UML-skjema med betingelser

Tillatte verdier



Figur 2: UML_skjema tillatte verdier

UML-skjema med assosiasjoner



Figur 3: UML-skjema med assosiasjoner

2.2 Beskrivelse av vegobjekttype og tilhørende egenskapstyper

Vegobjekttype

Navn vegobjekttype:

Kantstein

Definisjon:

Stein som settes for å avgrense trafikkøyer, fortau, midtdeler, etc.(1).

Representasjon i vegnettet:

strekning

Sideposisjon:

Relevant

Kjørefelt:

Ikke relevant

Egenskapstyper - geometri - tillatte verdier

Tabellen beskriver hver egenskapstype tilhørende vegobjekttypen.

| | |
|---------------------------|---|
| Egenskapstypenavn: | Navn på egenskapstypen (attributtet) |
| Verdi: | Viser tillatte verdier for gitt egenskapstype |
| Datatype: | Viser datatype og feltlengde. T=Tekst, H=Heltall, D=desimaltall, DATO=dato, FVH/FVT=kodeliste som kan inneholde lister med heltall eller tekster. Heltall bak datatypen viser antall tegn/siffer. |
| Betingelse: | Angir egenskapstypens viktighet A = Absolutt påkrevd. Krav om verdi for å kunne lagre forekomst P = Påkrevd - Krav om verdi, men mulig å lagre forekomst uten verdi B = Betinget - Krav om verdi når gitte forutsetninger inntreffer O = Opsjonell - Ikke krav om verdi S = Opsjonell spesialinformasjon - Benyttes for spesielle formål. Ikke krav om verdi U = Utgår - Egenskapstype vil bli tatt ut av NVDB. Det skal ikke registreres nye data til denne. Slike egenskaper får prefiks 'Utgår_' |
| Beskrivelse: | Viser definisjon av egenskapstype, samt eventuell merknad knyttet til registrering av data |

Standard egenskapstyper

| Egenskapstypenavn | Datatype | Betingelse | Beskrivelse | ID |
|--------------------------------|----------|------------|---|-------|
| Tillatte verdier | | | | |
| Materialtype | FVT 40 | P | Angir hvilken materialtype vegobjektet er av | 1092 |
| Betong | | | | 2199 |
| Betong, plasstøpt | | | | 3326 |
| Betong, prefabrikkerte element | | | | 3332 |
| Granitt | | | | 3591 |
| Skifer/heller | | | | 3592 |
| Asfalt | | | | 5463 |
| Avisning | FVT 50 | | Angir hvorvidt kantsteinen er avisende eller ikke avisende i forhold til kjøretøy | 4082 |
| Avisende | | | | 5083 |
| Ikke avisende | | | | 5084 |
| Kantsteinsprofil | FVT 30 | O | Angir hvordan tverrprofilen av kantsteinen er utformet (visflate). | 1655 |
| Rett | | | | 2408 |
| Liten fas | | | | 2409 |
| Stor fas | | | | 2410 |
| Skrådd vertikal visflate | | | | 2411 |
| Avrundet | | | | 2412 |
| Holdeplasskantstein | | | Avrundet utforming (konkav). Benyttes i forbindelse med bussholdeplasser. Se Håndbok V123 kap 4.5.4 | 17302 |
| Bredde, gjennomsnitt | D 4 (m) | | Angir gjennomsnittlig bredde av vegobjektet | 1678 |
| Elementlengde | D 4 (m) | | Angir normal lengde av enkeltelement. Lengde av enkelt kantstein | 1966 |
| Lengde | D 7 (m) | B | Angir lengde av vegobjektet, er normalt avledet fra geometri/stedfesting Merknad: Kan beregnes av egeometri (linje/curve). Skal angis manuelt om manglende/mangelfull egeometri | 1301 |
| Høyde, egen | D 4 (cm) | O | Angir egenhøyde av kantstein, dvs synlig høyde + nedgravd høyde | 10424 |
| Høyde over vegdekke | D 4 (m) | O | Angir gjennomsnittlig høyde over vegdekke for hele vegobjektet. | 2052 |
| Fabrikant | T 50 | | Angir navn på firma som har produsert produktet | 1509 |
| Leverandør | T 50 | | Angir navn på firma som har levert vegobjektet | 1468 |
| Produktnavn | T 50 | | Angir produktnavn/typebetegnelse, kan også ta med typenummer | 1431 |
| Byggeår | H 4 | P | Angir byggeår for vegobjektet Merknad: Dersom mer enn 100 meter kantstein skiftes ut skal det etableres ny kantsteinforekomst på denne strekningen. Eksisterende kantstein splittes og settes historisk i hht regelverk. | 10315 |
| Eier | FVT 50 | B | Angir hvem som er eier av vegobjektet. Merknad: Påkrevd når eier avviker fra vegeier. | 5815 |

| | | | | |
|-----------------------|--------|---|--|-------|
| Stat | | | | 8210 |
| Fylkeskommune | | | | 10702 |
| Kommune | | | | 8236 |
| Privat | | | | 8262 |
| Uavklart | | | Verdi benyttes inntil det er avklart hvem som er eier (ingen verdi tolkes som at vegeier er eier). | 17667 |
| Vedlikeholdsansvarlig | FVT 50 | B | Angir hvem som er ansvarlig for vedlikehold Merknad: Påkrevd når vedlikeholdsansvarlig ikke er Statens vegvesen | 5803 |
| Statens vegvesen | | | | 8198 |
| Kommune | | | | 8224 |
| Privat | | | | 8250 |
| Uavklart | | | | 17691 |

Geometri egenskapstyper

| Egenskapstypenavn | Datatype | Betingelse | Beskrivelse | ID |
|-------------------|----------|------------|---|------|
| Geometri, linje | GLK | P | Gir linje/kurve som geometrisk representerer objektet. Merknad: Samme geometri som til FKB - Fortauskant (7030), Trafikkøykant (7013) eller Vegdekkekant (7018) | 4717 |

3. Kvalitetskrav

Kravmatrisen viser de forskjellige krav som stilles til kvalitet på de data som ligger i NVDB for den eller de objekttyper som er behandlet i dette dokumentet. Kravene går på:

Aktualitet = tidsfrist for oppdatering i NVDB i forhold til når fysisk objekt er driftsatt

Fullstendighet = krav til hvor komplett innlegging av objekt eller egenskap skal være

Konsistens = krav til sammenheng mellom objekter av samme eller forskjellig datatype

Kvalitetskravklasser:

1 = Europa- og riksveger

2 = Fylkesveger

3 = Kommunale veger

4 = Private veger og skogsbilveger

Kravene under er gitt i henhold til ny datamodell, og viser maksimalt tillatt avik

| Krav nr | Kvalitets-element | Kvalitetsmål | Rel.vegob type | Egenskap type | Beskrivelse | Kvalitetsklasse | | | |
|---------|-----------------------------------|--|----------------|-----------------|--|-----------------|----------|---|---|
| | | | | | | 1 | 2 | 3 | 4 |
| 2293 | Fullstendighet, manglende data | Andel manglende data | | 0 | Alle {Kantstein} skal være registrert | 0 % | 0 % | | |
| 2294 | Aktualitet | Tidsperiode, forsinkelse | | 0 | Data skal være inne i NVDB innen angitt frist | 90 dager | 90 dager | | |
| 2295 | Fullstendighet, manglende data | Andel manglende data | | Materialtype | Materialtype skal være angitt på alle objekter | 0 % | 0 % | | |
| 2296 | Fullstendighet, manglende data | Andel manglende data | | Lengde | Lengde Kan beregnes av egegeometri (linje/kurve). skal være angitt manuelt om manglende/mangelfull egegeometri | 0 % | 0 % | | |
| 2297 | Fullstendighet, manglende data | Andel manglende data | | Geometri, linje | Geometri, linje skal være angitt på alle objekter | 0 % | 0 % | | |
| 2298 | Absolutt stedfestings-nøyaktighet | Middelverdi av feil i stedfestings-nøyaktighet | | Geometri, linje | Awik i posisjon skal være innenfor gitt verdi | 10 cm | 10 cm | | |

| | | | | | | | | | |
|------|--------------------------------|----------------------|--|-----------------------|---|-----|-----|--|--|
| 2299 | Fullstendighet, manglende data | Andel manglende data | | Vedlikeholdsansvarlig | Vedlikeholdsansvarlig skal være angitt når vedlikeholdsansvarlig ikke er Statens vegvesen | 0 % | 0 % | | |
| 2300 | Fullstendighet, manglende data | Andel manglende data | | Eier | Eier skal være angitt når eier avviker fra vegeier. | 0 % | 0 % | | |
| 2301 | Fullstendighet, manglende data | Andel manglende data | | Byggeår | Byggeår skal være angitt på alle objekter | 0 % | 0 % | | |

4. Innsamlingsregler med eksempler

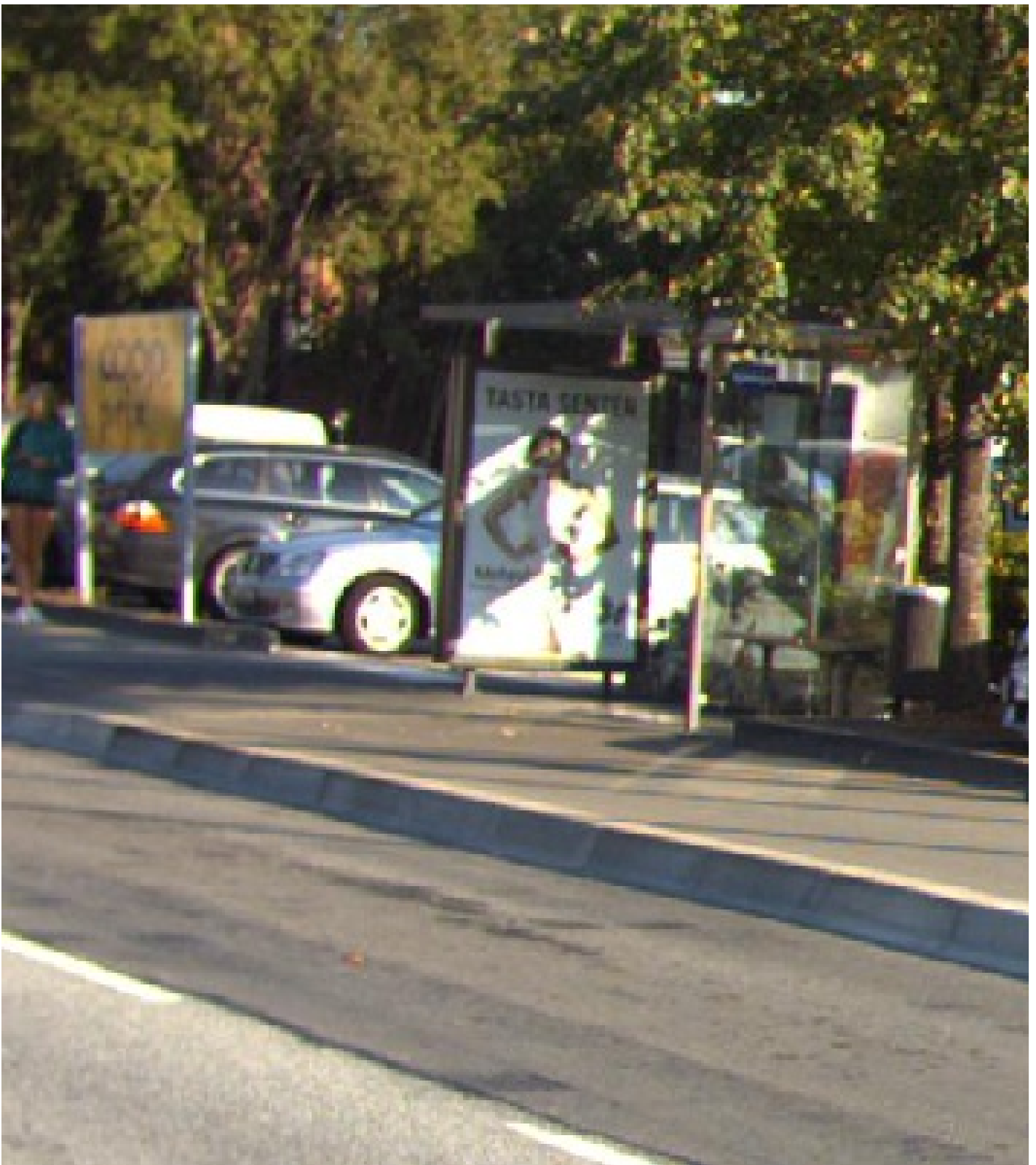
| | | |
|-------------|---------------|---|
| Nr 1 | Regel: | Et Kantstein-objekt skal registreres for hver Kantstein ute langs vegen i henhold til kravmatrisa |
| | | I rundkjøringer kan både indre og ytre kantstein registreres. Kommentar som datter kan vise hva er hva. |

Kantsteinsprofiler



Bildet viser kantsteinsprofilene. De som er av type holdeplasskantstein bør registreres.

Kantstein på holdeplass



Holdeplasskantstein kalles også profilkantstein eller kasselstein

Kantsteinsprofil : Holdeplasskantstein
Materialtype : Betong, prefabrikkerte element
Lengde : 20 (meter)
Høyde over vegdekke : 0.18 (meter) (opsjonell)
Byggeår : 2011

Kantstein



Materialtype : Betong, prefabrikerte element

Byggeår : 1985

Lengde : 23