

# Produktspesifikasjon

Datagruppe:	1	Alle
Vegobjekttype:	<b>1.3110 Trafikklorrme (ID=47)</b>	
Datakatalog versjon:	2.08 - 763	
Sist endret:	2017-03-23	
Definisjon:	Kjøreareal som ligger inntil ytterste kjørefelt. Der kan være trafikkdeler mellom kjørefelt og trafikklorrme.	
Kommentar:		

## Oppdateringslogg

Dato	Datakatalog versjon	Endringer
2015-12-11		Første versjon
2016-06-23	2.08 - 763	Ny tillatt verdi "Uavklart" på egenskapene "Eier" og "Vedlikeholdsansvarlig"

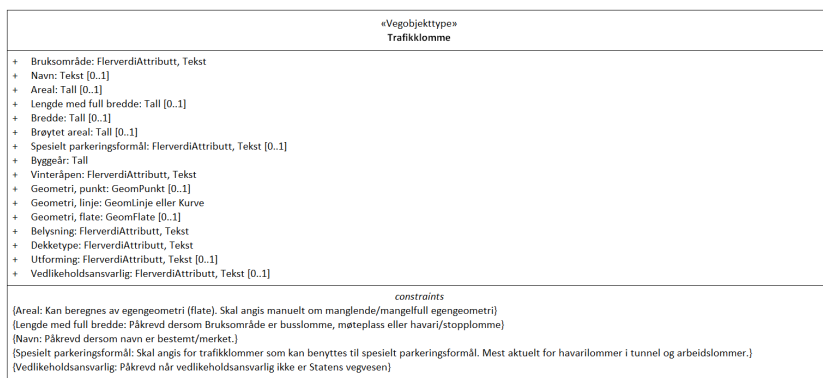
## 1. Kjente bruksområder og behov

Her listes kjente bruksområder for dataene, og hvilke behov disse bruksområdene har.

Bruksområde	Behov	Eksempel
Transportplanlegging	Plassering, bruksområde	
Driftskontrakter	Antall, type, beliggenhet, eier	
NTP, Utredning	Plassering, bruksområde	

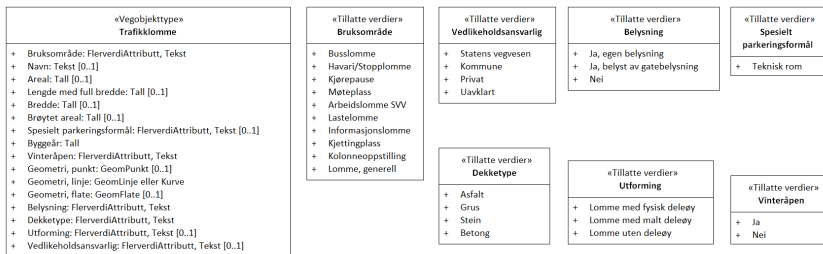
## 2. Innhold og struktur

### 2.1 UML-skjema



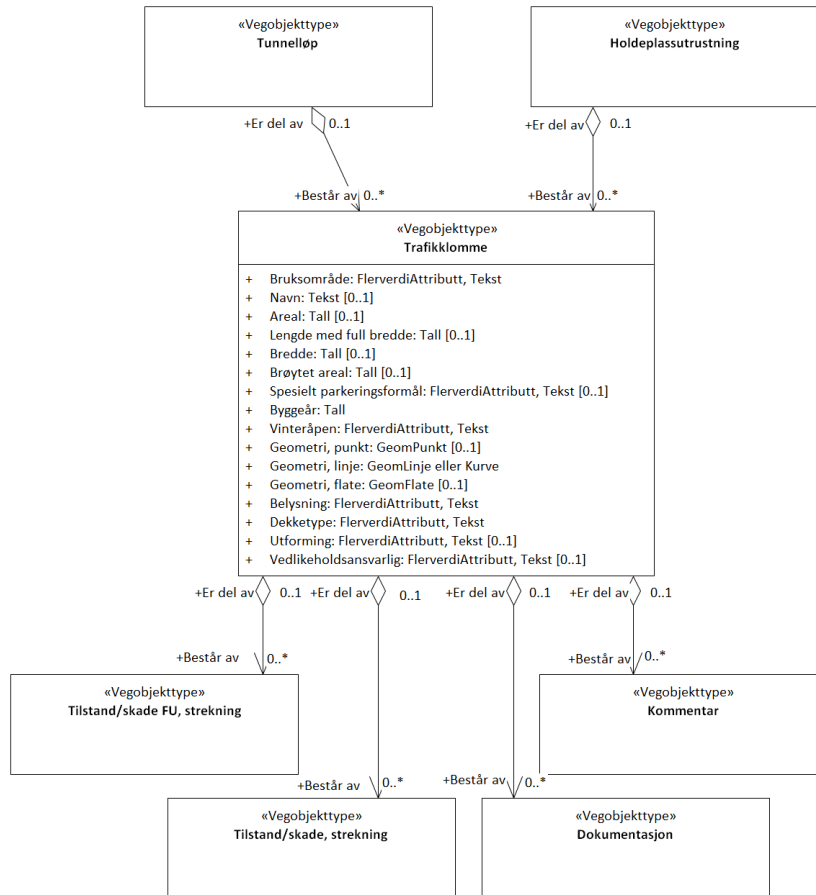
Figur 1: UML-skjema med betingelser

### Tillatte verdier



Figur 2: UML-skjema Tillatte verdier

## UML-skjema med assosiasjoner



Figur 3: UML-skjema med assosiasjoner

## 2.2 Beskrivelse av vegobjekttype og tilhørende egenskapstyper

### Vegobjekttype

Navn vegobjekttype:

Definisjon:

Representasjon i vegnettet:

Sideposisjon:

Kjørefelt:

Trafikklorrme

Kjøreareal som ligger inntil ytterste kjørefelt. Der kan være trafikkdelere mellom kjørefelt og trafikklorrme.

strekning

Relevant

Ikke relevant

### Egenskapstyper - geometri - tillatte verdier

Tabellen beskriver hver egenskapstype tilhørende vegobjekttypen.

<b>Egenskapstypenavn:</b>	Navn på egenskapstypen (attributtet)
<b>Verdi:</b>	Viser tillatte verdier for gitt egenskapstype

<b>Datatype:</b>	Viser datatype og feltlengde. T=Tekst, H=Heltall, D=desimaltall, DATO=dato, FVH/FVT=kodeliste som kan inneholde lister med heltall eller tekster. Heltall bak datatypen viser antall tegn/siffer.
<b>Betingelse:</b>	Angir egenskapstypens viktighet A = Absolutt påkrevd. Krav om verdi for å kunne lagre forekomst P = Påkrevd - Krav om verdi, men mulig å lagre forekomst uten verdi B = Betinget - Krav om verdi når gitte forutsetninger inntreffer O = Opsjonell - Ikke krav om verdi S = Opsjonell spesialinformasjon - Benytt for spesielle formål. Ikke krav om verdi U = Utgår - Egenskapstype vil bli tatt ut av NVDB. Det skal ikke registreres nye data til denne. Slike egenskaper får prefiks 'Utgår_'
<b>Beskrivelse:</b>	Viser definisjon av egenskapstype, samt eventuell merknad knyttet til registrering av data

## Standard egenskapstyper

Egenskapstypenavn Tillatte verdier	Datatype	Betingelse	Beskrivelse	ID
Bruksområde	FVT 50	P	Angir primært bruksområde for trafikklomma.	1257
Busslomme			Trafikklomme i forbindelse med stoppunkt for buss	3200
Havari/Stopplomme			Trafikklomme hvor det er tilrettelagt for parkering i forbindelse med nødstopp eller kortere stopp ved spesielle behov.	3201
Kjørepause			Trafikklomme der det er mulig å parkere for å ta en kjørepause	3202
Møteplass			Spesielt anlagt og merket breddeutvidelse hvor kjøretøy kan komme forbi hverandre på enfeltsveg.	4071
Arbeidslomme SW			Trafikklomme som brukes i forbindelse med vegarbeid	4674
Lastelomme			Trafikklomme for lasting , lossing eller omlasting.	3203
Informasjonslomme			Trafikklomme hvor skilt eller annen form for informasjon er plassert.	4969
Kjettingplass			Trafikklomme for å sette på eller ta av kjettinger	4970
Kolonneoppstilling			Trafikklomme som fungerer som midlertidig parkering mens man venter på å sette i gang kolonnekjøring	8190
Lomme, generell			Lomme som har bruksområde som ikke dekkes av øvrige tillatte verdier.	4968
Navn	T 50	B	Angir navn på trafikklomme. Merknad: Påkrevd dersom navn er bestemt/merket. Dersom navn eksisterer	3120
Areal	H 4 (m2)	B	Angir arealet av vegobjektet Merknad: Kan beregnes av egegeometri (flate). Skal angis manuelt om manglende/mangelfull egegeometri	1362
Lengde med full bredde	D 5 (m)	B	Angir lengde av trafikklommen med minimum ca. 3 meter bredde Merknad: Påkrevd dersom Bruksområde er busslomme, møteplass eller havari/stopplomme	1307
Bredde	D 5 (m)	O	Angir fast bredde for vegobjektet	2239
Brøytet areal	H 4 (m2)	O	Angir hvor stort areal av trafikklomma som brøytes.	8317
Spesielt parkeringsformål	FVT 25	B	Angir at trafikklomme benyttes til spesielt parkeringsformål Merknad: Skal angis for trafikklommer som kan benyttes til spesielt parkeringsformål. Mest aktuelt for havarilommer i tunnel og arbeidslommer.	9883
Teknisk rom				16061
Byggeår	H 4	P	Angir byggeår for vegobjektet	10377
Vinteråpen	FVT 3	P	Angir om trafikklomma blir holdt åpen gjennom vinteren.	4652
Ja				5698
Nei				5699
Utgår_Nummer	T 20	U	Angir nummer på trafikklomme	3121
Vedlikeholdsansvarlig	FVT 50	B	Angir hvem som er ansvarlig for vedlikehold Merknad: Påkrevd når vedlikeholdsansvarlig ikke er Statens vegvesen Dersom vedlikeholdsansvarlig er en annen enn Statens vegvesen	3125
Statens vegvesen				4655
Kommune				4656
Privat				4657

Uavklart				17673
Belysning	FVT 40	P	Angir om trafikkloppen er belyst	3122
Ja, egen belysning			Belysning satt opp spesielt for utvendig belysning av bussholdeplass/lomme	4648
Ja, belyst av gatebelysning			Ingen ekstraordinær belysning for trafikkloppen/bussholdeplass Men belyst av gatebelysning.	4649
Nei			Ingen utvendig belysning	4650
Utforming	FVT 50	O	Angir hvordan vegobjektet er utforma	1118
Lomme med fysisk deleøy				3204
Lomme med malt deleøy				3205
Lomme uten deleøy				3206
Dekketype	FVT 50	P	Angir hvilken type dekke det er på trafikkloppen	4612
Asfalt				5570
Grus				5569
Stein				5572
Betong				5571

### Geometri egenskapstyper

Egenskapstypenavn	Datatype	Betingelse	Beskrivelse	ID
Geometri, punkt	GP	O	Gir punkt som geometrisk representerer objektet. Merknad: Punkt, Grunnrissreferanse: Senter trafikkloppen, Høydereferanse: Ikke påkrevd.	4754
Geometri, linje	GLK	P	Gir linje/curve som geometrisk representerer objektet. Merknad: Den del av FKB - Vegdekkekant (7018) som beskriver breddeutvidelsen.	5897
Geometri, flate	GF	O	Gir flate/polygon som geometrisk avgrensner området	5900

## 3. Kvalitetskrav

Kravmatrisen viser de forskjellige krav som stilles til kvalitet på de data som ligger i NVDB for den eller de objekttyper som er behandlet i dette dokumentet. Kravene går på:

**Aktualitet** = tidsfrist for oppdatering i NVDB i forhold til når fysisk objekt er driftsatt

**Fullstendighet** = krav til hvor komplett innlegging av objekt eller egenskap skal være

**Konsistens** = krav til sammenheng mellom objekter av samme eller forskjellig datatype

Kvalitetskravklasser:

1 = Europa- og riksveger

2 = Fylkesveger

3 = Kommunale veger

4 = Private veger og skogsbilveger

Kravene under er gitt i henhold til ny datamodell, og viser maksimalt tillatt avvik

Krav nr	Kvalitets-element	Kvalitetsmål	Rel.vegob type	Egenskap type	Beskrivelse	Kvalitetsklasse			
						1	2	3	4
1191	Fullstendighet, manglende data	Andel manglende data		0	Alle Trafikkloppen skal være registrert	0 %	0 %		
1208	Aktualitet	Tidsperiode, forsinkelse		0	Data skal være inne i NVDB innen angitt frist	90 dager	90 dager		
1192	Fullstendighet, manglende data	Andel manglende data		Areal	Areal skal være angitt på alle objekter	0 %	0 %		
1193	Fullstendighet, manglende data	Andel manglende data		Belysning	Belysning skal være angitt på alle objekter	0 %	0 %		

1194	Fullstendighet, manglende data	Andel manglende data		Bruksområde	Bruksområde skal være angitt på alle objekter	0 %	0 %		
1195	Fullstendighet, manglende data	Andel manglende data		Dekketype	Dekketype skal være angitt på alle objekter	0 %	0 %		
1196	Fullstendighet, manglende data	Andel manglende data		Geometri, linje	Geometri, linje skal være angitt på alle objekter	0 %	0 %		
1197	Absolutt stedfestingsnøyaktighet	Middelverdi av feil i stedfestingsnøyaktighet		Geometri, linje	Awik i posisjon skal være innenfor gitt verdi	1 m	1 m		
1201	Fullstendighet, manglende data	Andel manglende data		Vinteråpen	Vinteråpen skal være angitt på alle objekter	0 %	0 %		
1198	Fullstendighet, manglende data	Andel manglende data		Lengde med full bredde	Lengde, full bredde skal være angitt på busslomme, møteplass og havarilomme	0 %	0 %		
1199	Fullstendighet, manglende data	Andel manglende data		Navn	Navn skal være angitt dersom navn er bestemt	0 %	0 %		
1200	Fullstendighet, manglende data	Andel manglende data		Vedlikeholdsansvarlig	Vedlikeholdsansvarlig skal være angitt når vedlikeholdsansvarlig ikke er Statens vegvesen	0 %	0 %		
1894	Fullstendighet, manglende data	Andel manglende data		Spesielt parkeringsformål	Spesielt parkeringsformål skal være angitt for trafikklokker som kan benyttes til spesielt parkeringsformål. Mest aktuelt for havarilommer i tunnel og arbeidslommer.	0 %	0 %		
1895	Fullstendighet, manglende data	Andel manglende data		Byggeår	Byggeår skal være angitt for nye forekomster, der det er kjent for eksisterende	0 %	0 %		

## 4. Innsamlingsregler med eksempler

<b>Nr 1</b>	<b>Regel:</b>	<p>Et trafikklokker-objekt skal registreres for hver trafikklokker ute langs vegen i henhold til kravmatrisa.</p> <p>Trafikklokker uten egengeometri registreres som et punkt i senter Trafikklokker/vegdekkekanter. Trafikklokker med egengeometri registreres som et polygon med avgrensning som beskriver breddeutvidelsen og/eller trafikkdelere og kjørebanekanter.</p> <p>Trafikklokker skilles ofte med primært bruksområde. Er du i tvil, bruk Lomme, generell.</p> <p>Lengde med full bredde angis som den delen av Trafikklokkeren der kjøretøy kan parkere utenfor kjørebanekanter. Det vil si at bredde er minimum ca. 3 meter.</p> <p>Det er generert opp mange en meters elementer ved overgang fra punkt til strekning. Sjekk for overlapp her ved nyregistrering. Start i enden av spiss og slutt i enden av spiss.</p>
-------------	---------------	---

### Trafikklokker bruksområde Busslomme

Eksempelbilde viser Trafikklokker med bruksområde Busslomme

Areal: 70 m<sup>2</sup>

Bruksområde: Busslomme

Trafikkdelere: Nei

Belysning: Ja, belyst av gatebelysning

Dekketype: Asfalt

Lengde, full bredde: 20 meter

Vinteråpen: Ja



Eksempel 1. Trafikklorne - bruksområde busslomme

### Trafikklorne bruksområde Busslomme

Eksempelbilde viser Trafikklorne med bruksområde Busslomme. Busslommen har stopp av busser i begge retninger. Trafikkdeler er her også Repos/Venteeareal. Lommen registreres med trafikkdeler.

Areal: 100 m<sup>2</sup>

Bruksområde: Busslomme

Trafikkdeler: Ja, fysisk

Belysning: Ja, belyst av gatebelysning

Dekketype: Asfalt

Lengde,full bredde: 20 meter

Vinteråpen: Ja



Eksempel 2. Trafikklorne - bruksområde busslomme

### Trafikklorne, bruksområde Informasjonslomme

Areal: 120 m<sup>2</sup>

Bruksområde: Informasjonslomme

Trafikkdeler: Ja, fysisk

Belysning: Nei

Dekketype: Asfalt

Lengde,full bredde: 30 meter

Vinteråpen: Ja



## Bruksområde Havari/Stopplomme med nødutgang og nødstasjon

Areal: 90 m<sup>2</sup>

Bruksområde: Havari/Stopplomme

Trafikkdeler: Nei

Belysning: Ja, belyst av gatebelysning

Dekketype: Asfalt

Lengde,full bredde: 30 meter

Vinteråpen: Ja



Foto: Knut Opeide

## Bruksområde Kjettingplass

Areal: 170 m<sup>2</sup>

Bruksområde: Kjettingplass

Trafikkdeler: Nei

Belysning: Nei

Dekketype: Asfalt

Lengde,full bredde: 40 meter

Vinteråpen: Ja



Plass for å ta av og på kjetting er markert med skilt 780 Kjetting (Håndbok N300 Del 1 Fellesbestemmelser) Foto: Kjell Wold

