

Produktspesifikasjon

Datagruppe:	1	Alle
Vegobjekttype:	1.0	Oppslagstavle for rutetabell (ID=766)
Datakatalog versjon:	2.08 - 763	
Sist endret:	2016-06-23	
Definisjon:	Tavle hvor det kan henges opp rutetabeller. Benyttes i forbindelse med holdeplasser.	
Kommentar:		

Oppdateringslogg

Dato	Datakatalog versjon	Endringer
2014-04-09		Første versjon
2016-06-23	2.08 - 763	Ny tillatt verdi "Uavklart" på egenskapene "Eier" og "Vedlikeholdsansvarlig"

1. Kjente bruksområder og behov

Her listes kjente bruksområder for dataene, og hvilke behov disse bruksområdene har.

Bruksområde	Behov	Eksempel
Drift og vedlikehold	Størrelse, plassering	
Universell utforming	Plassering, utforming	

2. Innhold og struktur

2.1 UML-skjema

«Vegobjekttype» Oppslagstavle for rutetabell
+ Brekke: Tall [0..1] + Høyde: Tall [0..1] + Nedre høyde: Tall [0..1] + Oppsettingsutstyr: FlerverdiAttributt, Tekst [0..1] + Tilkomst: FlerverdiAttributt, Tekst + Oppsettingsår: Tall + Tilleggsinformasjon: Tekst [0..1] + Eier: FlerverdiAttributt, Tekst [0..1] + Vedlikeholdsansvarlig: FlerverdiAttributt, Tekst [0..1] + Geometri, punkt: GeomPunkt
<i>constraints</i> {Eier: Påkrevd når eier avviker fra vegeier. {Vedlikeholdsansvarlig: Påkrevd når vedlikeholdsansvarlig ikke er Statens vegvesen}

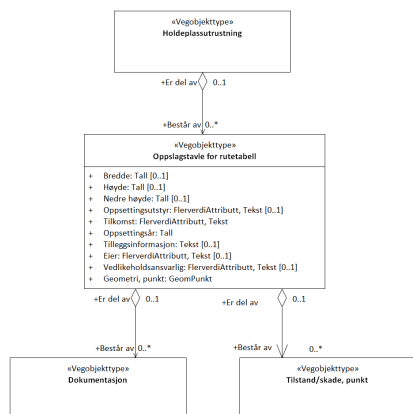
Figur 1: UML-skjema med betingelser

Tillatte verdier



Figur 2: UML-skjema tillatte verdier

UML-skjema med assosiasjoner



Figur 3: UML-skjema med assosiasjoner

2.2 Beskrivelse av vegobjekttype og tilhørende egenskapstyper

Vegobjekttype

Navn vegobjekttype:	Oppslagsstave for rutetabell
Definisjon:	Tabell hvor det kan henges opp rutetabeller. Benyttes i forbindelse med holdeplasser.
Representasjon i vegnettet:	punkt
Sideposisjon:	Relevant
Kjørefelt:	Ikke relevant

Egenskapstyper - geometri - tillatte verdier

Tabellen beskriver hver egenskapstype tilhørende vegobjekttypen.

Egenskapstypenavn:	Navn på egenskapstypen (attributtet)
Verdi:	Viser tillatte verdier for gitt egenskapstype
Datatype:	Viser datatype og feltlengde. T=Tekst, H=Heltall, D=desimaltall, DATO=dato, FVH/FVT=kodeliste som kan inneholde lister med heltall eller tekster. Heltall bak datatypen viser antall tegn/siffer.
Betingelse:	Angir egenskapstypens viktighet A = Absolutt påkrevd. Krav om verdi for å kunne lagre forekomst P = Påkrevd - Krav om verdi, men mulig å lagre forekomst uten verdi B = Betinget - Krav om verdi når gitte forutsetninger inntreffer O = Opsjonell - Ikke krav om verdi S = Opsjonell spesialinformasjon - Benyttes for spesielle formål. Ikke krav om verdi U = Utgår - Egenskapstype vil bli tatt ut av NVDB. Det skal ikke registreres nye data til denne. Slike egenskaper får prefiks 'Utgår_'
Beskrivelse:	Viser definisjon av egenskapstype, samt eventuell merknad knyttet til registrering av data

Standard egenskapstyper

Egenskapstypenavn	Datatype	Betingelse	Beskrivelse	ID
-------------------	----------	------------	-------------	----

Tillatte verdier				
Bredde	H 3 (cm)	O	Angir bredde av oppslagsareal	7829
Høyde	H 3 (cm)	O	Angir høyde av oppslagsareal	7828
Nedre høyde	H 3 (cm)	O	Angir høyde ovre bakken for underkant av oppslagsarealet	9885
Oppsettingsutstyr	FVT 30	O	Angir hva tavle er festet på.	7830
Vegg				9951
Stolpe				9952
Eget stativ				9953
Tilkomst	FVT 6	P	Angir om det er mulig å komme helt inntil rutetidsinformasjonen	9884
Ja			Det er mulig å komme helt inn til rutetidsinformasjonen	16062
Nei			Det er ikke mulig å komme helt inn til rutetidsinformasjonen	16063
Oppsettingsår	H 4	P	Angir hvilket år vegobjektet ble satt opp	10334
Tilleggsinformasjon	T 150	O	Angir informasjon om materiale, montering e.l.	7827
Eier	FVT 50	B	Angir hvem som er eier av vegobjektet. Merknad: Påkrevd når eier avviker fra vegeier.	8047
Stat				10313
Fylkeskommune				10774
Kommune				10377
Privat				10441
Uavklart			Verdi benyttes inntil det er avklart hvem som er eier (ingen verdi tolkes som at vegeier er eier).	17661
Vedlikeholdsansvarlig	FVT 50	B	Angir hvem som er ansvarlig for vedlikehold Merknad: Påkrevd når vedlikeholdsansvarlig ikke er Statens vegvesen	8125
Statens vegvesen				10519
Kommune				10597
Privat				10675
Uavklart				17759

Geometri egenskapstyper

Egenskapstypenavn	Datatype	Betingelse	Beskrivelse	ID
Geometri, punkt	GP	P	Gir punkt som geometrisk representerer objektet.	8850

3. Kvalitetskrav

Kravmatrisen viser de forskjellige krav som stilles til kvalitet på de data som ligger i NVDB for den eller de objekttyper som er behandlet i dette dokumentet. Kravene går på:

Aktualitet = tidsfrist for oppdatering i NVDB i forhold til når fysisk objekt er driftsatt

Fullstendighet = krav til hvor komplett innlegging av objekt eller egenskap skal være

Konsistens = krav til sammenheng mellom objekter av samme eller forskjellig datatype

Kvalitetskravklasser:

1 = Europa- og riksveger

2 = Fylkesveger

3 = Kommunale veger

4 = Private veger og skogsbilveger

Kravene under er gitt i henhold til ny datamodell, og viser maksimalt tillatt avvik

Krav nr	Kvalitets-element	Kvalitetsmål	Rel.vegob type	Egenskap type	Beskrivelse	Kvalitetsklasse			
						1	2	3	4
1272	Fullstendighet, manglende data	Andel manglende data		0	Alle Oppslagstavle for rutetabell skal være registrert	0 %	0 %		
1273	Aktualitet	Tidsperiode,		n	Data skal være inne i NVDB	90	90		

1273	Arkivert	forsinkelse			innen angitt frist	dager	dager		
1274	Fullstendighet, manglende data	Andel manglende data		Eier	Eier skal være angitt når eier avviker fra vegeier.	0 %	0 %		
1275	Fullstendighet, manglende data	Andel manglende data		Vedlikeholdsansvarlig	Vedlikeholdsansvarlig skal være angitt når vedlikeholdsansvarlig ikke er Statens vegvesen	0 %	0 %		
1276	Fullstendighet, manglende data	Andel manglende data		Geometri, punkt	Geometri, punkt skal være angitt på alle objekter	0 %	0 %		
1277	Absolutt stedfestingsnøyaktighet	Middelverdi av feil i stedfestingsnøyaktighet		Geometri, punkt	Awik i posisjon skal være innenfor gitt verdi	1 m	1 m		
1278	Fullstendighet, manglende data	Andel manglende data		Tilkomst	Adgang skal være angitt på alle objekter	0 %	0 %		
1956	Fullstendighet, manglende data	Andel manglende data		Oppsettingsår	Oppsettingsår skal være angitt for nye forekomster, der det er kjent for eksisterende	0 %	0 %		

4. Innsamlingsregler med eksempler

Nr 1	Regel:	<p>Et Oppslagstavle for rutetabell-objekt skal registreres for hver Oppslagstavle for rutetabell ute langs vegen i henhold til kravmatrisa.</p> <p>Kravet om tilkomst til oppslagstavle for rutetabell er oppfylt når det er mulig å komme helt inntil. Dersom det er over benk, er ikke kravet oppfylt.</p>
-------------	---------------	--

Oppslagstavle for rutetabell

Tilkomst : Ja
 Oppsettingsutstyr : Eget stativ
 Eier : Fylkeskommune
 Vedlikeholdsansvarlig : Statens vegvesen



Foto: Tore Paulsen

Oppslagstavle for rutetabell over benk i leskur

Oppsettingsutstyr : Vegg
 Tilkomst : Ja
 Vedlikeholdsansvarlig : Statens vegvesen

Nedre høyde på oppslagstavla skal være minst 90 cm over bakken og all vesentlig informasjon være hengt opp lavere enn 1.7 meter for å fylle krav til universell utforming.



Foto: Knut Opeide

