

Produktspesifikasjon

Datagruppe:	10	Alle
Vegobjekttype:	10.5860 Nødtelefon (ID=180)	
Datakatalog versjon:	2.11 - 788	
Sist endret:	2017-12-15	
Definisjon:	Fast montert telefon i tunneler eller på høyfjelloverganger til bruk i nødsfall.	
Kommentar:		

Oppdateringslogg

Dato	Datakatalog versjon	Endringer
2014-04-10		Første versjon
2015-03-19		Krav til nøyaktighet endret fra 10 cm til 1 m
2016-06-23		Ny tillatt verdi "Uavklart" på egenskapen "Vedlikeholdsansvarlig"
2016-11-01		"Driftsmerking" er endret fra opsjonell til betinget
2017-03-17		Nye egenskaper "Eier", "Produsentnavn" og "Produktnavn"
2017-12-15	2.11 - 788	Egenskapstype "Eier" og "Vedlikeholdsansvarlig": Ny TV "Stat, Nye Veier". Verdi "Stat" endret til "Stat, Statens vegvesen"

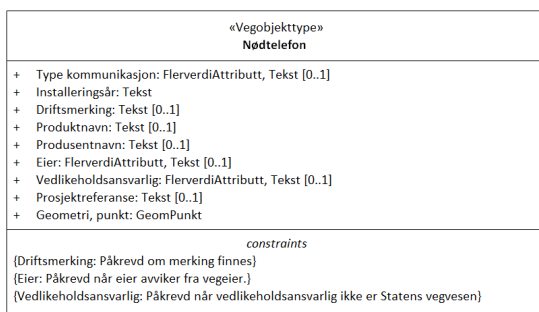
1. Kjente bruksområder og behov

Her listes kjente bruksområder for dataene, og hvilke behov disse bruksområdene har.

Bruksområde	Behov	Eksempel
Trafikksikkerhet	Plassering	Vegtrafikksentralen og Nødetatene trenger å vite hvor telefonen er
Drift og vedlikehold	Plassering, type	

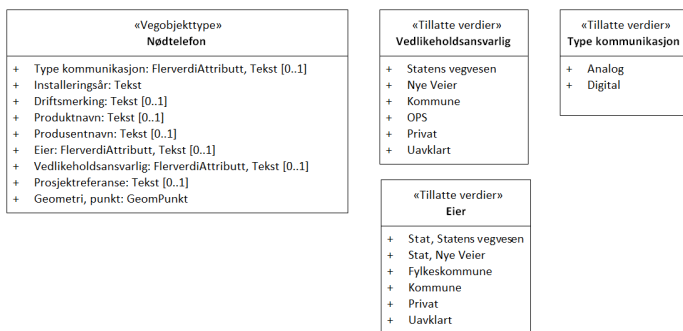
2. Innhold og struktur

2.1 UML-skjema



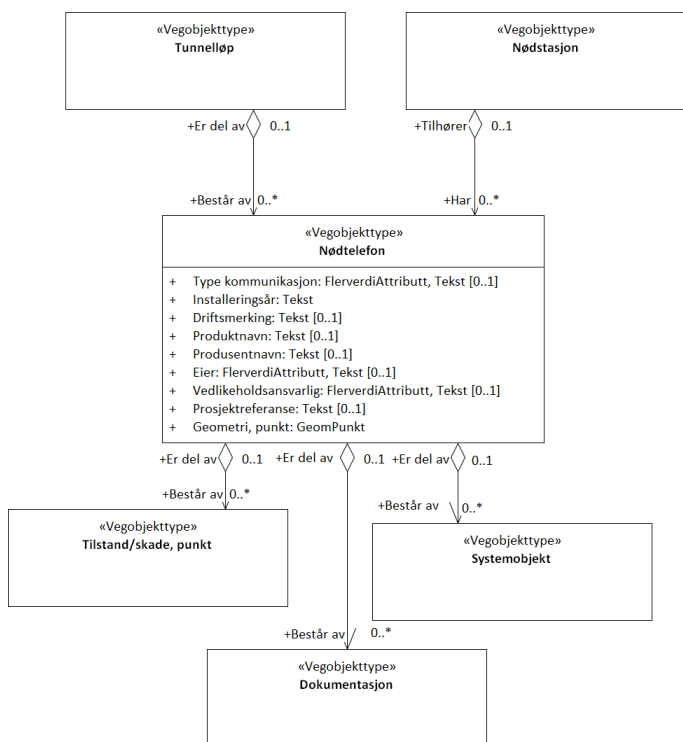
Figur 1: UML-skjema med betingelser

Tillatte verdier



Figur 2: UML-skjema tillatte verdier

UML-skjema med assosiasjoner



Figur 3: UML-skjema med assosiasjoner

2.2 Beskrivelse av vegobjekttype og tilhørende egenskapstyper

Vegobjekttype

Navn vegobjekttype:

Nødtelefon

Definisjon:

Fast montert telefon i tunneler eller på høyfjellsoverganger til bruk i nødsfall.

Representasjon i vegnettet:

punkt

Sideposisjon:

Relevant

Kjørefelt:

Ikke relevant

Egenskapstyper - geometri - tillatte verdier

Tabellen beskriver hver egenskapstype tilhørende vegobjekttypen.

Egenskapstypenavn:	Navn på egenskapstypen (attributtet)
Verdi:	Viser tillatte verdier for gitt egenskapstype
Datatype:	Viser datatype og feltlengde. T=Tekst, H=Heltall, D=desimaltall, DATO=dato, FVH/FVT=kodeliste som kan inneholde lister med heltall eller tekster. Heltall bak datatypen viser antall tegn/siffer.

Betingelse:	Angir egenskapstypens viktighet A = Absolutt påkrevd. Krav om verdi for å kunne lagre forekomst P = Påkrevd - Krav om verdi, men mulig å lagre forekomst uten verdi B = Betinget - Krav om verdi når gitte forutsetninger inntreffer O = Opsjonell - Ikke krav om verdi S = Opsjonell spesialinformasjon - Benyttes for spesielle formål. Ikke krav om verdi U = Utgår - Egenskapstype vil bli tatt ut av NVDB. Det skal ikke registreres nye data til denne. Slike egenskaper får prefiks 'Utgår_'
Beskrivelse:	Viser definisjon av egenskapstype, samt eventuell merknad knyttet til registrering av data

Standard egenskapstyper

Egenskapstypenavn Tillatte verdier	Datatype	Betingelse	Beskrivelse	ID
Type kommunikasjon	FVT 30	O	Angir type kommunikasjon for vegobjektet	9855
Analog				16021
Digital				16022
Installeringsår	T 4	P	Angir hvilket år utstyret ble installert	4067
Driftsmerking	T 50	B	Gir unikt navn/id for objektet Merknad: Påkrevd om merking finnes	10474
Produktnavn	T 200	O	Angir produktnavn/typebetegnelse, kan også ta med typenummer	3787
Produsentnavn	T 50	O	Angir navn på produsent av vegobjektet	1540
Eier	FVT 50	B	Angir hvem som er eier av vegobjektet. Merknad: Påkrevd når eier avviker fra vegeier.	10986
Stat, Statens vegvesen				18368
Stat, Nye Veier				18664
Fylkeskommune				18369
Kommune				18370
Privat				18371
Uavklart			Verdi benyttes inntil det er avklart hvem som er eier (ingen verdi tolkes som at vegeier er eier).	18372
Vedlikeholdsansvarlig	FVT 50	B	Angir hvem som er ansvarlig for vedlikehold Merknad: Påkrevd når vedlikeholdsansvarlig ikke er Statens vegvesen	8075
Statens vegvesen				10469
Nye Veier				18747
Kommune				10547
OPS				18876
Privat				10625
Uavklart				17724
Prosjektreferanse	T 200	O	Referanse til prosjekt. Benyttes for å lettere kunne skille nye data fra eksisterende data i NVDB	11095
Utgår_Plassering	FVT 50	U	Angir plassering	3741
I skap				4741
I kiosk				4740

Geometri egenskapstyper

Egenskapstypenavn	Datatype	Betingelse	Beskrivelse	ID
Geometri, punkt	GP	P	Gir punkt som geometrisk representerer objektet. Merknad: Grunnriss: Samme som for Nødstasjon. Høydereferanse: Ikke påkrevd.	4837

3. Kvalitetskrav

Kravmatrisen viser de forskjellige krav som stilles til kvalitet på de data som ligger i NVDB for den eller de objekttyper som er behandlet i dette dokumentet. Kravene går på:

Aktualitet = tidsfrist for oppdatering i NVDB i forhold til når fysisk objekt er driftsatt

Fullstendighet = krav til hvor komplett innlegging av objekt eller egenskap skal være

Konsistens = krav til sammenheng mellom objekter av samme eller forskjellig datatype

Kvalitetskravklasser:

1 = Europa- og riksveger

2 = Fylkesveger

3 = Kommunale veger

4 = Private veger og skogsbilveger

Kravene under er gitt i henhold til ny datamodell, og viser maksimalt tillatt avvik

Krav nr	Kvalitets-element	Kvalitetsmål	Rel.vegob type	Egenskap type	Beskrivelse	Kvalitetsklasse			
						1	2	3	4
1229	Fullstendighet, manglende data	Andel manglende data		0	Alle Nødtelefon skal være registrert	0 %	0 %		
1230	Aktualitet	Tidsperiode, forsinkelse		0	Data skal være inne i NVDB innen angitt frist	90 dager	90 dager		
1232	Fullstendighet, manglende data	Andel manglende data		Geometri, punkt	Geometri, punkt skal være angitt på alle objekter	0 %	0 %		
1233	Absolutt stedfestingsnøyaktighet	Middelverdi av feil i stedfestingsnøyaktighet		Geometri, punkt	Avvik i posisjon skal være innenfor gitt verdi	1 m	1 m		
1231	Fullstendighet, manglende data	Andel manglende data		Installeringsår	Installeringsår skal være angitt på alle objekter	0 %	0 %		
2336	Fullstendighet, manglende data	Andel manglende data		Driftsmerking	Driftsmerking skal være angitt om merking finnes	0 %	0 %		
2515	Fullstendighet, manglende data	Andel manglende data		Eier	Eier skal være angitt når eier avviker fra vegeier.	0 %	0 %		
1234	Fullstendighet, manglende data	Andel manglende data		Vedlikeholdsansvarlig	Vedlikeholdsansvarlig skal være angitt når vedlikeholdsansvarlig ikke er Statens vegvesen	0 %	0 %		
1235	Konseptuell konsistens	Andel objekter med avvik fra regler i det konseptuelle skjemaet	Nødstasjon	0	Nødtelefon skal ha Nødstasjon som morobjekt	0 %	0 %		
1236	Konseptuell konsistens	Andel objekter med avvik fra regler i det konseptuelle skjemaet	Nødstasjon	0	Nødstasjon skal være plassert innen 20m fra Nødstasjon som er morobjekt	0 %	0 %		

4. Innsamlingsregler med eksempler

Nr 1	Regel:	Et Nødtelefon-objekt skal registreres for hver nødtelefon ute på vegen i henhold til kravmatrisa. Informasjon om plassering angis på morobjektet Nødstasjon.
------	--------	---

Nødtelefon i kiosk



Nødtelefon plassert i ulike type kiosker.

Driftsmerking : xxx
Installeringsår : 2009

Nødtelefon i skap



Driftsmerking : nnn
Installeringsår : 2005