

Produktspesifikasjon

Datagruppe:	10	Alle
Vegobjekttype:	10.3150Siktzone (ID=518)	
Datakatalog versjon:	2.11 - 788	
Sist endret:	2017-12-15	
Definisjon:	Siktzone er et areal som krever tiltak for å tilfredsstille siktkrav som ikke tilfredsstilles av kantklipp.	
Kommentar:		

Oppdateringslogg

Dato	Datakatalog versjon	Endringer
2014-06-13		Første versjon
2015-03-20		Endret overskrift siste eksempel pga endring i Datakatalogen
2016-06-23		Ny tillatt verdi "Uavklart" på egenskapen "Vedlikeholdsansvarlig"
2017-12-15	2.11 - 788	Egenskapstype "Vedlikeholdsansvarlig": Ny TV "Stat, Nye Veier". Verdi "Stat" endret til "Stat, Statens vegvesen"

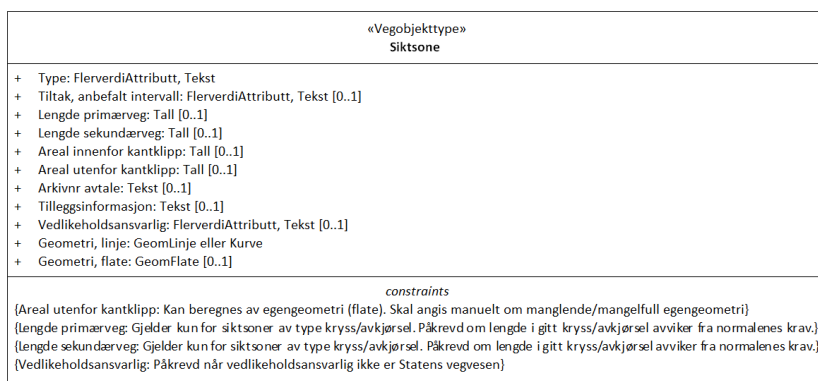
1. Kjente bruksområder og behov

Her listes kjente bruksområder for dataene, og hvilke behov disse bruksområdene har.

Bruksområde	Behov	Eksempel
Drift og vedlikehold	Areal, type	

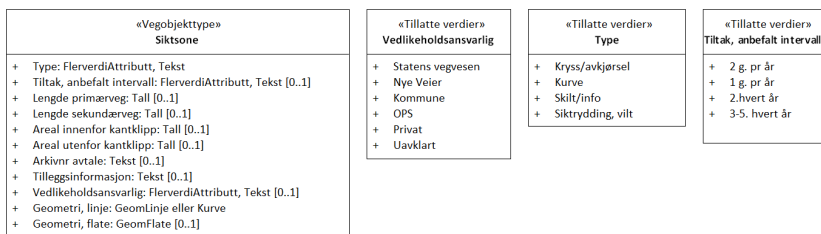
2. Innhold og struktur

2.1 UML-skjema



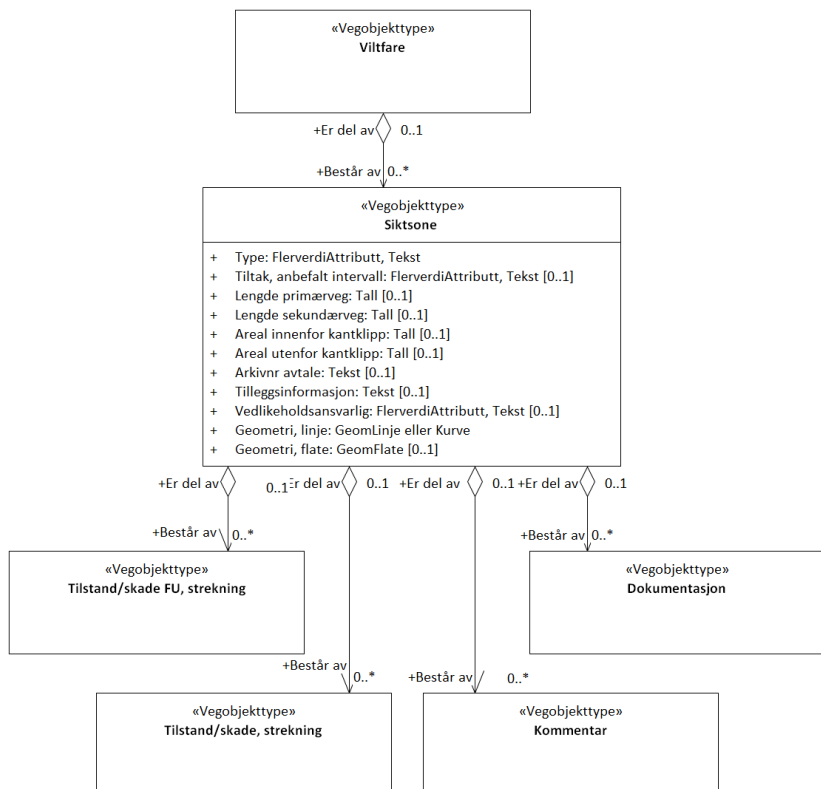
Figur 1: UML-skjema med betingelser

Tillatte verdier



Figur 2: UML-skjema tillatte verdier

UML-skjema med assosiasjoner



Figur 3: UML-skjema med assosiasjoner

2.2 Beskrivelse av vegobjekttype og tilhørende egenskapstyper

Vegobjekttype

Navn vegobjekttype:

Siktsone

Definisjon:

Siktsone er et areal som krever tiltak for å tilfredsstille sikt krav som ikke tilfredsstilles av kantklipp.

Representasjon i vegnettet:

strekning

Sideposisjon:

Relevant

Kjørefelt:

Ikke relevant

Egenskapstyper - geometri - tillatte verdier

Tabellen beskriver hver egenskapstype tilhørende vegobjekttypen.

Egenskapstypenavn:	Navn på egenskapstypen (attributtet)
Verdi:	Viser tillatte verdier for gitt egenskapstype
Datatype:	Viser datatype og feltlengde. T=Tekst, H=Heltall, D=desimaltall, DATO=dato, FVH/FVT=kodeliste som kan inneholde lister med heltall eller tekster. Heltall bak datatypen viser antall tegn/siffer.
	Angir egenskapstypens viktighet

Betingelse:	A = Absolutt påkrevd. Krav om verdi for å kunne lagre forekomst P = Påkrevd - Krav om verdi, men mulig å lagre forekomst uten verdi B = Betinget - Krav om verdi når gitte forutsetninger inntreffer O = Opsjonell - Ikke krav om verdi S = Opsjonell spesialinformasjon - Benyttes for spesielle formål. Ikke krav om verdi U = Utgår - Egenskapstype vil bli tatt ut av NVDB. Det skal ikke registreres nye data til denne. Slike egenskaper får prefiks 'Utgår_'
Beskrivelse:	Viser definisjon av egenskapstype, samt eventuell merknad knyttet til registrering av data

Standard egenskapstyper

Egenskapstypenavn	Datatype	Betingelse	Beskrivelse	ID
Tillatte verdier				
Type	FVT 50	P	Angir hvilken type siktzone det er tale om	4165
Kryss/avkjørsel				5140
Kurve				5141
Skilt/info			Gjelder generelt soner siktsoner knyttet til objekt som skal gi informasjon til trafikanter	5142
Siktrydding, vilt				5139
Tiltak, anbefalt intervall	FVT 20	O	Gir anbefaling for hvor ofte og når det bør foretas tiltak. Gjelder areal utenfor kantklipp	9974
2 g. pr år				16189
1 g. pr år				16188
2.hvert år				16190
3-5. hvert år				16191
Lengde primærveg	H 4 (m)	B	Angir hvor langt siktsonen strekker seg langs primærvegen Merknad: Gjelder kun for siktsoner av type kryss/avkjørsel. Påkrevd om lengde i gitt kryss/avkjørsel avviker fra normalenes krav.	4561
Lengde sekundærveg	H 4 (m)	B	Angir hvor langt inn i sekundærvegen siktsonen strekker seg Merknad: Gjelder kun for siktsoner av type kryss/avkjørsel. Påkrevd om lengde i gitt kryss/avkjørsel avviker fra normalenes krav.	4560
Areal innenfor kantklipp	H 7 (m2)	O	Areal innefor vanlig kantklipp som skal driftes spesielt for å sikre god sikt	9972
Areal utenfor kantklipp	H 7 (m2)	B	Areal utenfor vanlig kantklipp som skal driftes spesielt for å sikre god sikt Merknad: Kan beregnes av egegeometri (flate). Skal angis manuelt om manglende/mangelfull egegeometri	4166
Arkivnr avtale	T 20	O	Arkivnummer for avtale med privat eier for område som skal ryddes	9973
Tilleggsinformasjon	T 250	O	Tilleggsinformasjon knyttet til eiendomsforhold, avtaler, innhold eller skjøtsel	9975
Vedlikeholdsansvarlig	FVT 50	B	Angir hvem som er ansvarlig for vedlikehold Merknad: Påkrevd når vedlikeholdsansvarlig ikke er Statens vegvesen	8116
Statens vegvesen				10510
Nye Veier				18767
Kommune				10588
OPS				18896
Privat				10666
Uavklart				17754

Geometri egenskapstyper

Egenskapstypenavn	Datatype	Betingelse	Beskrivelse	ID
Geometri, linje	GLK	P	Gir linje/curve som geometrisk representerer objektet. Merknad: Grunnrissreferanse: Ytre avgrensning av areal med fri sikt utenfor vegbanen. Høydereferanse: Terreng høyde ved ytre avgrensning av areal (Ikke påkrevd)	5019
Geometri, flate	GF	O	Gir flate/polygon som geometrisk avgrenser området Merknad: Flate, Grunnrissreferanse: Ytre avgrensning av areal med fri sikt utenfor vegbanen. Høydereferanse: Terreng høyde ved ytre avgrensning av	8896

3. Kvalitetskrav

Kravmatrisen viser de forskjellige krav som stilles til kvalitet på de data som ligger i NVDB for den eller de objekttyper som er behandlet i dette dokumentet. Kravene går på:

Aktualitet = tidsfrist for oppdatering i NVDB i forhold til når fysisk objekt er driftsatt

Fullstendighet = krav til hvor komplett innlegging av objekt eller egenskap skal være

Konsistens = krav til sammenheng mellom objekter av samme eller forskjellig datatype

Kvalitetskravklasser:

1 = Europa- og riksveger

2 = Fylkesveger

3 = Kommunale veger

4 = Private veger og skogsbilveger

Kravene under er gitt i henhold til ny datamodell, og viser maksimalt tillatt avvik

Krav nr	Kvalitets-element	Kvalitetsmål	Rel.vegob type	Egenskap type	Beskrivelse	Kvalitetsklasse			
						1	2	3	4
1319	Fullstendighet, manglende data	Andel manglende data		0	Alle Siktzone skal være registrert	0 %	0 %		
1320	Aktualitet	Tidsperiode, forsinkelse		0	Data skal være inne i NVDB innen angitt frist	90 dager	90 dager		
1321	Fullstendighet, manglende data	Andel manglende data		Type	Type skal være angitt på alle objekter	0 %	0 %		
1322	Fullstendighet, manglende data	Andel manglende data		Areal utenfor kantklipp	Areal utenfor kantklipp skal være angitt på alle objekter	0 %	0 %		
1325	Fullstendighet, manglende data	Andel manglende data		Geometri, linje	Geometri, linje skal være angitt på alle objekter	0 %	0 %		
1326	Absolutt stedfestingsnøyaktighet	Middelverdi av feil i stedfestingsnøyaktighet		Geometri, linje	Awik i posisjon skal være innenfor gitt verdi	1 m	1 m		
1323	Fullstendighet, manglende data	Andel manglende data		Lengde sekundærvæg	Lengde sekundærvæg skal være angitt på alle objekter	0 %	0 %		
1324	Fullstendighet, manglende data	Andel manglende data		Lengde primærvæg	Lengde primærvæg skal være angitt på alle objekter	0 %	0 %		
1327	Fullstendighet, manglende data	Andel manglende data		Vedlikeholdsansvarlig	Vedlikeholdsansvarlig skal være angitt når vedlikeholdsansvarlig ikke er Statens vegvesen	0 %	0 %		

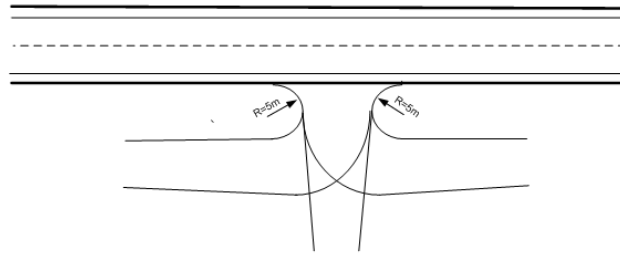
4. Innsamlingsregler med eksempler

Nr 1	Regel:	Et Siktzone-objekt skal registreres for hver Siktzone ute langs vegen i henhold til kravmatrisa. Krav til siktzone fremgår av Håndbok V121 (263)
------	--------	---

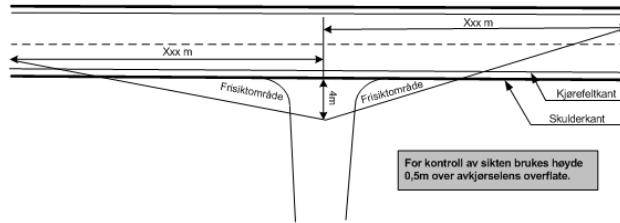
Type Kryss/Avkjørsel

Areal innenfor kantklipp : 300 m²
 Areal utenfor kantklipp : 120 m²
 Lengde primærveg : 115 m
 Lengde sekundærveg : 20 m
 Type : Kryss/avkjørsel

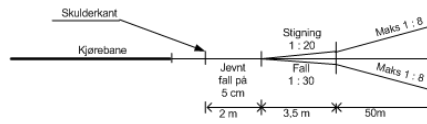
KRAV TIL UTFORMING AV AVKJØRSEL



MINSTEKRAV TIL SIKT I AVKJØRSELEN



SNITT GJENNOM AVKJØRSELENS MIDTLINJE



Type Kurve

Areal innenfor kantklipp : 150 m²
 Areal utenfor kantklipp : 85 m²
 Lengde primærveg : 115 m
 Lengde sekundærveg :
 Type : Kurve



Type Forbikjøring

Areal innenfor kantklipp :: 200 m²
Areal utenfor kantklipp : 60 m²
Lengde sekundærveg :
Type : Kurve



Type Siktrydding, vilt

Areal innenfor kantklipp : 1800 m²
Areal utenfor kantklipp : 4450 m²
Lengde primærveg : 150 m
Type : Siktrydding, vilt

