

Produktspesifikasjon

| | | |
|----------------------|---|------|
| Datagruppe: | 10 | Alle |
| Vegobjekttype: | 10.690 Toalettanlegg (ID=243) | |
| Datakatalog versjon: | 2.13 - 816 | |
| Sist endret: | 2017-12-15 | |
| Definisjon: | Ett eller flere rom i en bygning med ett eller flere klosett/toalettskåler/pissoarer. | |
| Kommentar: | | |

Oppdateringslogg

| Dato | Datakatalog versjon | Endringer |
|------------|---------------------|--|
| 2012-06-26 | 1.90-605 | Første versjon |
| 2013-03-07 | | Oppdatert innsamlingsregler og eksempler |
| 2016-06-23 | | Ny tillatt verdi "Uavklart" på egenskapene "Eier" og "Vedlikeholdsansvarlig" |
| 2017-12-15 | 2.13 - 816 | Egenskapstype "Eier" og "Vedlikeholdsansvarlig": Ny TV "Stat, Nye Veier". Verdi "Stat" endret til "Stat, Statens vegvesen" |

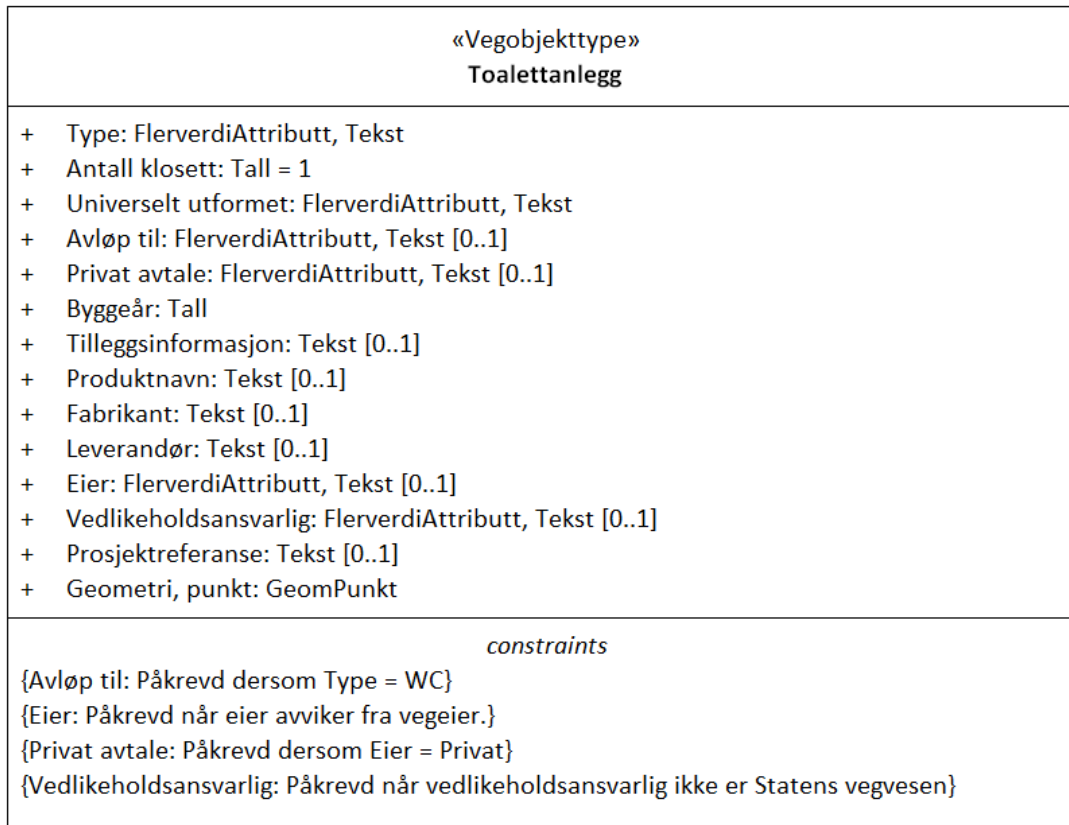
1. Kjente bruksområder og behov

Her listes kjente bruksområder for dataene, og hvilke behov disse bruksområdene har.

| Bruksområde | Behov | Eksempel |
|---|--|---|
| MOTIV:NTP, statsbudsjett og årlig tildeling til regionene | Antall, type, avløp til, eier | Grunnlag for tildeling av midler |
| Driftskontrakter: Tilbudsgrunnlag og kontrakt | Antall, type, avløp til, universell utforming, eier og vedlikeholdsansvarlig | Grunnlagsinformasjon for drift av objektene |
| Transportplanlegging og ruteplanlegging | Navigation Punkt, universell utforming | Ruteplanlegging: Interessepunkter |
| Miljø | Antall, type, avløp til | Beregning av miljøpåvirkning av toalett |

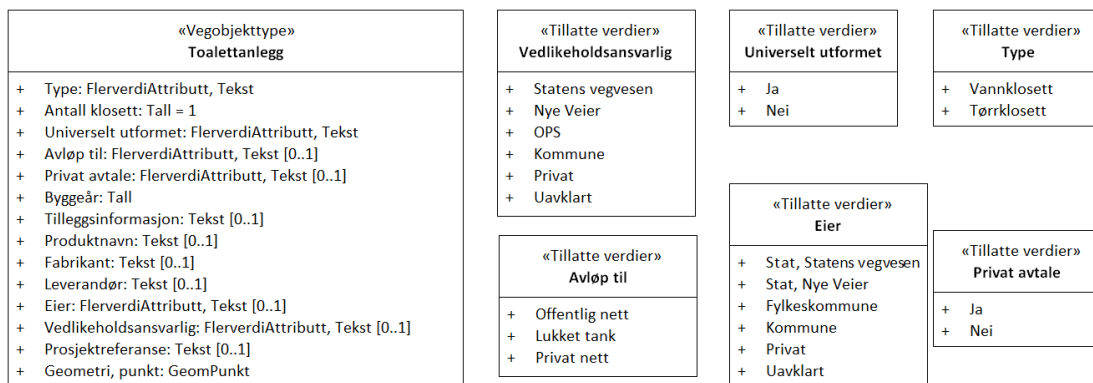
2. Innhold og struktur

2.1 UML-skjema



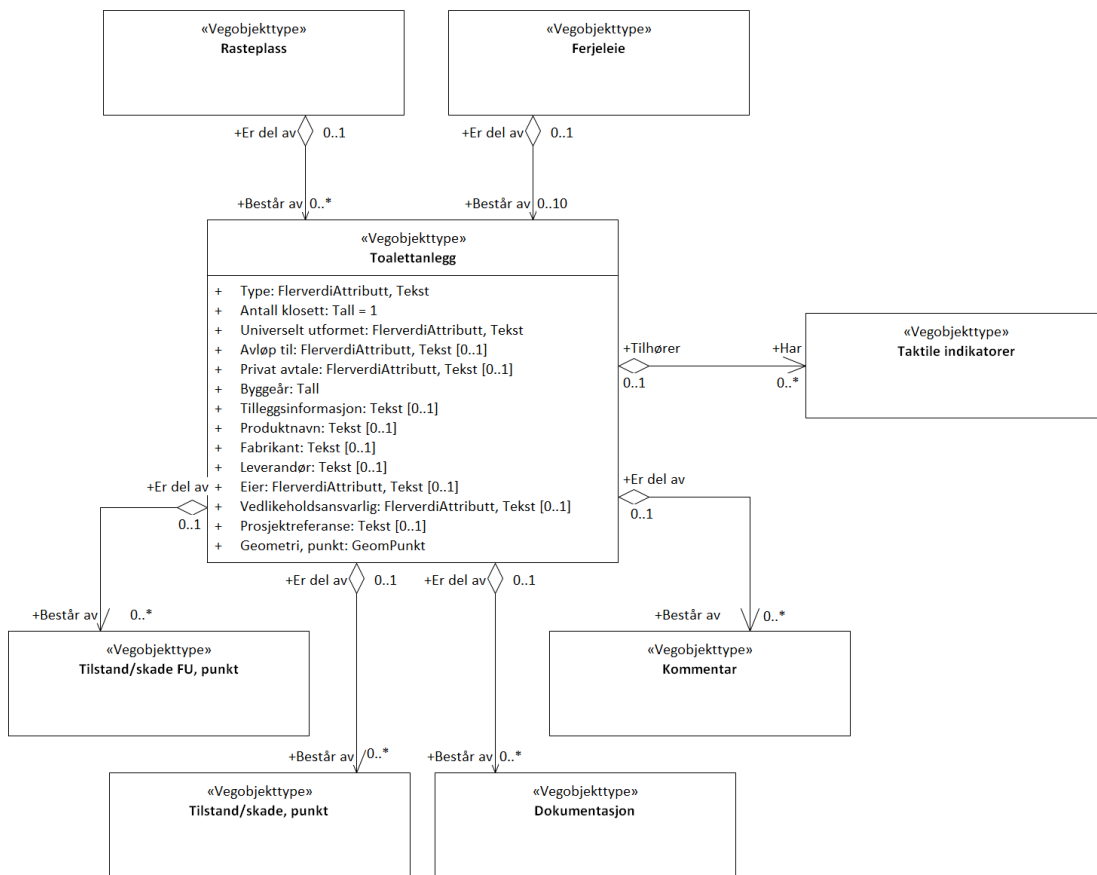
Figur 1: UML-skjema Toalettanlegg

Tillatte verdier



Figur 2: UML-skjema Tillatte verdier

UML-skjema med assosiasjoner



Figur 3: UML-skjema med assosiasjoner

2.2 Beskrivelse av vegobjekttype og tilhørende egenskapstyper

Vegobjekttype

| | |
|-----------------------------|---|
| Navn vegobjekttype: | Toalettanlegg |
| Definisjon: | Ett eller flere rom i en bygning med ett eller flere klosett/toalettskåler/pissoarer. |
| Representasjon i vegnettet: | punkt |
| Sideposisjon: | Relevant |
| Kjørefelt: | Ikke relevant |

Egenskapstyper - geometri - tillatte verdier

Tabellen beskriver hver egenskapstype tilhørende vegobjekttypen.

| | |
|---------------------------|---|
| Egenskapstypenavn: | Navn på egenskapstypen (attributtet) |
| Verdi: | Viser tillatte verdier for gitt egenskapstype |
| Datatype: | Viser datatype og feltlengde. T=Tekst, H=Heltall, D=desimaltall, DATO=dato, FVH/FVT=kodeliste som kan inneholde lister med heltall eller tekster. Heltall bak datatypen viser antall tegn/siffer. |
| Betingelse: | Angir egenskapstypens viktighet A = Absolutt påkrevd. Krav om verdi for å kunne lagre forekomst P = Påkrevd - Krav om verdi, men mulig å lagre forekomst uten verdi B = Betinget - Krav om verdi når gitte forutsetninger inntreffer O = Opsjonell - Ikke krav om verdi S = Opsjonell spesialinformasjon - Benyttet for spesielle formål. Ikke krav om verdi U = Utgåå - Egenskapstype vil bli tatt ut av NVDB. Det skal ikke registreres nye data til denne. Slike egenskaper får prefiks 'Utgåå_' |
| Beskrivelse: | Viser definisjon av egenskapstype, samt eventuell merknad knyttet til registrering av data |

Standard egenskapstyper

| Egenskapstypenavn Tillatte verdier | Datatype | Betingelse | Beskrivelse | ID |
|---------------------------------------|-----------|------------|--|-------|
| Type | FVT 50 | P | Angir hvilken type toalett det er i toalettanlegget | 1217 |
| Vannklosett | | | | 3819 |
| Tørrklosett | | | | 3820 |
| Antall klosett | H 2 (stk) | P | Angir hvor mange klosett/toalettskåler/pissoarer det finnes på toalettanlegget | 2217 |
| Universelt utformet | FVT 3 | P | Angir om det finnes universelt utformet toalett | 2083 |
| Ja | | | | 3544 |
| Nei | | | | 3582 |
| Avløp til | FVT 50 | B | Angir hvor avløpet føres. (Ikke aktuelt for tørrklosett) Merknad: Påkrevd dersom Type = WC | 3987 |
| Offentlig nett | | | | 4996 |
| Lukket tank | | | | 4997 |
| Privat nett | | | | 8191 |
| Privat avtale | FVT 3 | B | Angir om det finnes avtale med privat eier om bruk av toalett. Merknad: Påkrevd dersom Eier = Privat | 9285 |
| Ja | | | | 12961 |
| Nei | | | | 12962 |
| Byggeår | H 4 | P | Angir byggeår for vegobjektet | 10375 |
| Tilleggsinformasjon | T 400 | O | Utfyllende informasjon om toalettanlegg. Kan f.eks være ang. tilgjengelighet, eierforhold osv | 10735 |
| Produktnavn | T 150 | O | Angir produktnavn/typebetegnelse, kan også ta med typenummer | 9448 |
| Fabrikant | T 150 | O | Angir navn på firma som har produsert produktet | 9446 |
| Leverandør | T 150 | O | Angir navn på firma som har levert vegobjektet | 9447 |
| Eier | FVT 50 | B | Angir hvem som er eier av vegobjektet. Merknad: Påkrevd når eier avviker fra veieier. | 4523 |
| Stat, Statens vegvesen | | | | 5352 |
| Stat, Nye Veier | | | | 18585 |
| Fylkeskommune | | | | 10695 |
| Kommune | | | | 5354 |
| Privat | | | Eier kan f.eks være bensinstasjon, kafe, gatekjøkken etc. | 5353 |
| Uavklart | | | Verdi benyttes inntil det er avklart hvem som er eier (ingen verdi tolkes som at veieier er eier). | 17594 |
| Vedlikeholdsansvarlig | FVT 50 | B | Angir hvem som er ansvarlig for vedlikehold Merknad: Påkrevd når vedlikeholdsansvarlig ikke er Statens vegvesen | 5808 |
| Statens vegvesen | | | | 8203 |
| Nye Veier | | | | 18722 |
| OPS | | | | 18851 |
| Kommune | | | | 8229 |
| Privat | | | | 8255 |
| Uavklart | | | | 17696 |
| Prosjektreferanse | T 200 | O | Referanse til prosjekt. Benyttes for å lettere kunne skille nye data fra eksisterende data i NVDB | 11111 |

Geometri egenskapstyper

| Egenskapstypenavn | Datatype | Betingelse | Beskrivelse | ID |
|-------------------|----------|------------|---|------|
| Geometri, punkt | GP | P | Gir punkt som geometrisk representerer objektet. Merknad: Grunnriss: senter midterste inngang ved ulikt antall innganger, midt mellom de to i midten ved likt antall innganger - Høydereferanse: Terreng høyde | 4868 |

3. Kvalitetskrav

Kravmatrisen viser de forskjellige krav som stilles til kvalitet på de data som ligger i NVDB for den eller de objekttyper som er behandlet i dette dokumentet. Kravene går på:

Aktualitet = tidsfrist for oppdatering i NVDB i forhold til når fysisk objekt er driftsatt

Fullstendighet = krav til hvor komplett innlegging av objekt eller egenskap skal være

Konsistens = krav til sammenheng mellom objekter av samme eller forskjellig datatype

Kvalitetskravklasser:

1 = Europa- og riksveger

2 = Fylkesveger

3 = Kommunale veger

4 = Private veger og skogsbilveger

Kravene under er gitt i henhold til ny datamodell, og viser maksimalt tillatt avik

| Krav nr | Kvalitets-element | Kvalitetsmål | Rel.vegob type | Egenskap type | Beskrivelse | Kvalitetsklasse | | | |
|---------|----------------------------------|--|----------------|---------------|--|-----------------|----------|---|---|
| | | | | | | 1 | 2 | 3 | 4 |
| 114 | Fullstendighet, manglende data | Andel manglende data | | | Alle toalettanlegg som Statens vegvesen eier eller drifter/vedlikeholder/har privat avtale for skal være registrert. | 0 % | 0 % | | |
| 115 | Aktualitet | Tidsperiode, forsinkelse | | | Leveres med ferdigvegsdata | 90 dager | 90 dager | | |
| 117 | Fullstendighet, manglende data | Andel manglende data | | | Egenskapen skal være angitt på alle objekter | 0 % | 0 % | | |
| 119 | Fullstendighet, manglende data | Andel manglende data | | | Egenskapen skal være angitt på alle objekter | 0 % | 0 % | | |
| 122 | Fullstendighet, manglende data | Andel manglende data | | | Egenskapen skal være angitt på alle objekter | 0 % | 0 % | | |
| 308 | Fullstendighet, manglende data | Andel manglende data | | | Alle objekter skal stedfestes med egeometri | 0 % | 0 % | | |
| 309 | Absolutt stedfestingsnøyaktighet | Middelverdi av feil i stedfestingsnøyaktighet | | | Toalettanlegget skal være riktig plassert | 1 m | 1 m | | |
| 310 | Konseptuell konsistens | Andel objekter med avik fra regler i det konseptuelle skjemaet | Rasteplass | | Toalettanlegg som ligger på en rasteplass skal være datter til rasteplassen | 0 % | 0 % | | |
| 717 | Konseptuell konsistens | Andel objekter med avik fra regler i det konseptuelle skjemaet | Ferjeleie | | Toalettanlegg som ligger på et ferjeleie skal være datter til ferjeleiet | | | | |
| 120 | Fullstendighet, manglende data | Andel manglende data | | | Angis dersom Type = Vannklosett | 0 % | 0 % | | |
| 124 | Fullstendighet, manglende data | Andel manglende data | | | Angis om eier avviker fra vegeier | 0 % | 0 % | | |
| 297 | Fullstendighet, manglende data | Andel manglende data | | | Angis dersom Eier = Privat | 0 % | 0 % | | |
| | Fullstendighet, | Andel | | | | | | | |

| | | | | | | | | | |
|------|--------------------------------|----------------------|--|--|---|-----|-----|--|--|
| 307 | manglende data | manglende data | | | Angis om eier avviker fra vegeier | | | | |
| 1922 | Fullstendighet, manglende data | Andel manglende data | | | Byggeår skal være angitt for nye forekomster, der det er kjent for eksisterende | 0 % | 0 % | | |

4. Innsamlingsregler med eksempler

| | | |
|-------------|---------------|---|
| Nr 1 | Regel: | Et Toalettanlegg skal registreres for hvert Toalettanlegg langs vegen som eies eller vedlikeholdes av Statens vegvesen i henhold til kravmatrisa. |
| | | Dersom Toalettanlegg befinner seg på en rasteplass eller et ferjeleie, skal objektet registreres som datterobjekt av rasteplassen/ferjeleiet. |
| | | Toalettanlegg bør registreres med egengeometri |

Eksempel 1: Toalettanlegg i privat bygg

Type: Vannklosett
 Avløp til: Lukket tank
 Antall klosett: 3
 Eier: Privat
 Vedlikeholdsansvarlig: Privat
 Privat avtale: Ja
 Tilrettelagt bevegelsehemma: Ja



Figur 3: Eksempel på toalettanlegg i privat bygg

Eksempel 2: Enkelt toalettanlegg

Type: Tørrklosett
 Avløp til:
 Antall klosett: 1
 Eier: Statens Vegvesen
 Vedlikeholdsansvarlig: Statens Vegvesen
 Privat avtale: Nei
 Tilrettelagt bevegelsehemma: Nei



Figur 4: Eksempel på et enkelt eldre toalettanlegg med et toalett. Punkt for registrering av geometri markert med rød prikk (midt på dør)

Eksempel 3: Toalettanlegg med to klosett og universell utforming

Type: Vannklosett
 Avløp til: Lukket tank
 Antall klosett: 2
 Eier: Statens Vegvesen
 Vedlikeholdsansvarlig: Statens Vegvesen



Privat avtale: Nei
Tilrettelagt bevegelsehemma: Ja



Figur 4: Eksempel på et toalettanlegg med to toaletter. Punkt for registrering av geometri markert med rød prikk (midt mellom dørene)

Eksempel 4: Universelt utformet toalett

Anbefalt utforming

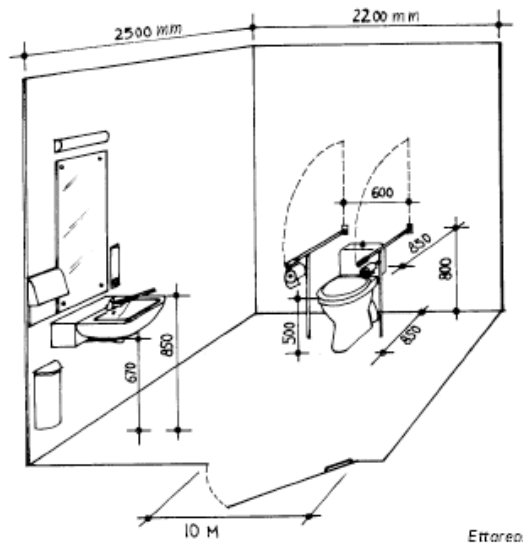
Krav til utforming av toaletter i bygninger med krav om universell utforming, stilles i § 12-9 i byggt teknisk forskrift.

Innvendige mål

- 2,25 x 2,65 m innendørs mål i toalettrom
- Snusirkel for rullestol 160x160 cm
- Passasjebredde dør 90 cm
- Fritt sideareal på høyre og venstre side av toalett 90 cm
- Passasjebredde mellom toalett og vask 90 cm

Høyder

- Toalettsete: 50 cm høyde
- Speil og utstyr: 90 cm høyde
- Plass under vask: 67 cm
- Oppfellbare armstøtter, på begge sider av toalettet



Figuren viser toalett med anbefalte mål for universell utforming

Referanser

[Håndbok V129 \(278\) kapittel 7.8 beskriver universell utforming av toalett](#)