

# Produktspesifikasjon

Datagruppe:	10	Alle
Vegobjekttype:	10.290 Grasdekker (ID=15)	
Datakatalog versjon:	2.15 - 832	
Sist endret:	2017-12-15	
Definisjon:	Grønne områder som i håndbok R610 (111) benvenes som "grasplen" eller "grasbakke". Disse områdene er parklike og inngår ikke som en del av kantklipp.	
Kommentar:		

## Oppdateringslogg

Dato	Datakatalog versjon	Endringer
2014-06-13		Første versjon
2015-06-12		Endret innsamlingsregel og endret på eksempler
2016-06-23		Ny tillatt verdi "Uavklart" på egenskapen "Vedlikeholdsansvarlig"
2016-10-27		Ny egenskap "Eier"
2016-10-27		Endret på eksempel
2016-10-28		Objekttypen kan nå ha døtre som ligger utenfor mor sin avgrensing
2016-10-28		Døtrene blir ikke lengre slettet når mor slettes
2017-03-06		Egenskap "utgår_Anbefalt klippeutstyr" er fjernet
2017-03-06		"Type": tillatte verdier "Utgår_grasmark", "Blomstereng", og "Villeng" er fjernet
2017-12-15	2.15 - 832	Egenskapstype "Eier" og "Vedlikeholdsansvarlig": Ny TV "Stat, Nye Veier". Verdi "Stat" endret til "Stat, Statens vegvesen"

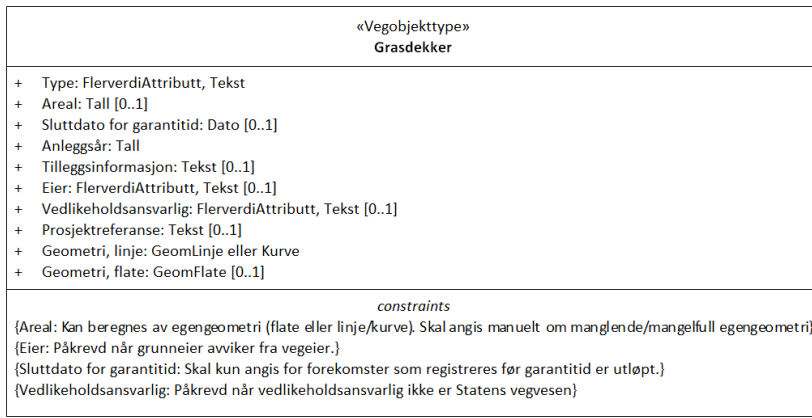
## 1. Kjente bruksområder og behov

Her listes kjente bruksområder for dataene, og hvilke behov disse bruksområdene har.

Bruksområde	Behov	Eksempel
Drift og vedlikehold	Areal, type	

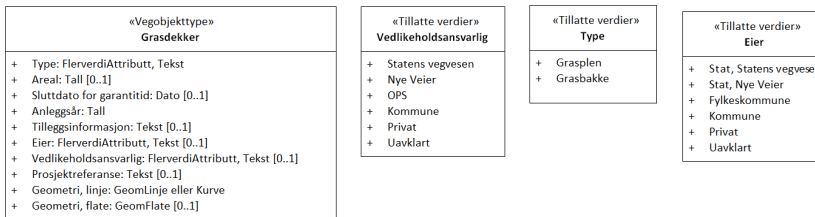
## 2. Innhold og struktur

### 2.1 UML-skjema



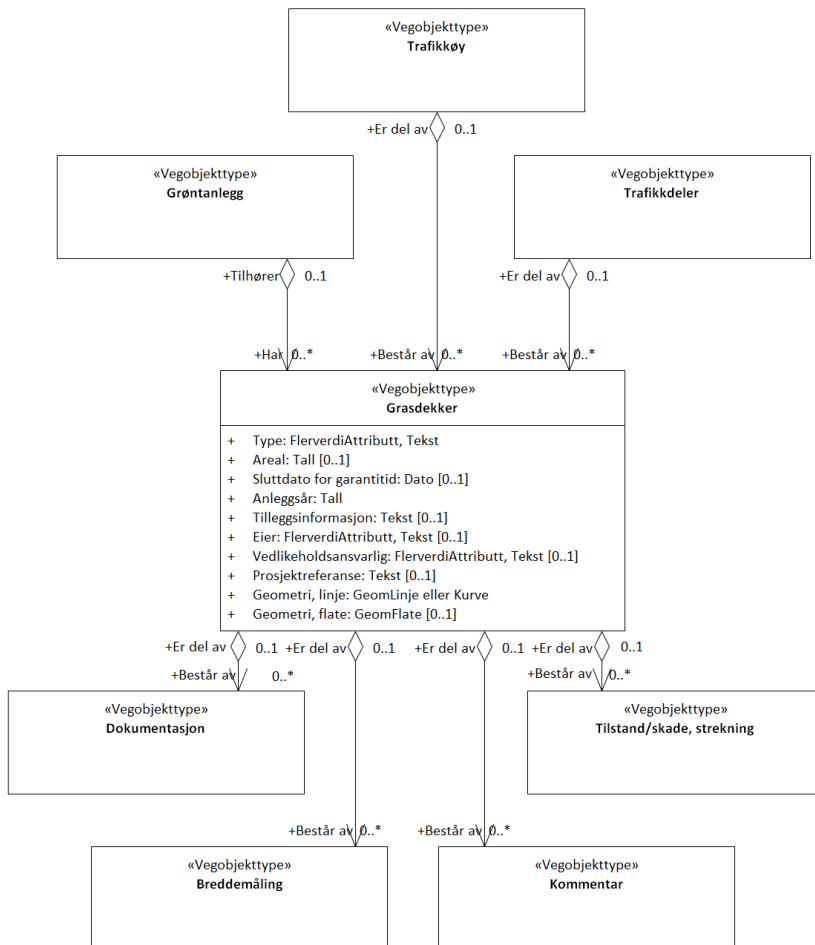
Figur 1: UML-skjema med betingelser

## Tillatte verdier



Figur 2: UML-skjema tillatte verdier

## UML-skjema med assosiasjoner



Figur 3: UML-skjema med assosiasjoner

## 2.2 Beskrivelse av vegobjekttype og tilhørende egenskapstyper

### Vegobjekttype

Navn vegobjekttype:	Grasdekker
Definisjon:	Grønne områder som i håndbok R610 (111) benvennes som "grasplen" eller "grasbakke". Disse områdene er parklike og inngår ikke som en del av kantklipp.
Representasjon i vegnettet:	strekning
Sideposisjon:	Relevant
Kjørefelt:	Ikke relevant

### Egenskapstyper - geometri - tillatte verdier

Tabellen beskriver hver egenskapstype tilhørende vegobjekttypen.

<b>Egenskapstypenavn:</b>	Navn på egenskapstypen (attributtet)
<b>Verdi:</b>	Viser tillatte verdier for gitt egenskapstype
<b>Datatype:</b>	Viser datatype og feltlengde. T=Tekst, H=Heltall, D=desimaltall, DATO=dato, FVH/FVT=kodeliste som kan inneholde lister med heltall eller tekster. Heltall bak datatypen viser antall tegn/siffer.
<b>Betingelse:</b>	Angir egenskapstypens viktighet A = Absolutt påkrevd. Krav om verdi for å kunne lagre forekomst P = Påkrevd - Krav om verdi, men mulig å lagre forekomst uten verdi B = Betinget - Krav om verdi når gitte forutsetninger inntreffer O = Opsjonell - Ikke krav om verdi S = Opsjonell spesialinformasjon - Benyttes for spesielle formål. Ikke krav om verdi U = Utgår - Egenskapstype vil bli tatt ut av NVDB. Det skal ikke registreres nye data til denne. Slike egenskaper får prefiks 'Utgår_'
<b>Beskrivelse:</b>	Viser definisjon av egenskapstype, samt eventuell merknad knyttet til registrering av data

### Standard egenskapstyper

Egenskapstypenavn Tillatte verdier	Datatype	Betingelse	Beskrivelse	ID
Type	FVT 50	P	Angir hvilken type vegobjektet er av	4129
Grasplen			Grasplen skal fremstå som en jevn og ensartet kortklipt grasflate, ev. som en del av et prydanlegg. Innslag av mose og ugras skal være minimalt, og ikke virke skjemmende på det visuelle inntrykket. Fra HB 111: "Grasplen skal binde sammen veg og omgivelser, samt skape grønne områder eller landskapsrom ved å framstå som en jevn og ensartet kortklipt grasflate, eventuelt som en del av et prydanlegg. Høyden skal være mellom 5 - 12 cm"	5090
Grasbakke			Grasbakke skal fremstå som en jevn og ensartet grasflate med innslag av blomstrende urter. Lavere skjøtelsnivå enn for plen og grasmark, med større toleranse for ugras og mose. Fra HB 111: "Grasbakke skal binde sammen veg og omgivelser, samt skape grønne områder eller landskapsrom ved å framstå som en jevn og ensartet grasflate med innslag av blomstrende urter. Høyden skal være mellom 10 og 25 cm."	5092
Areal	H 5 (m2)	B	Angir arealet av vegobjektet Merknad: Kan beregnes av egegeometri (flate eller linje/kurve). Skal angis manuelt om manglende/mangelfull egegeometri	1354
Sluttdato for garantitid	DATO 8	B	Angir sluttdato for garantitid Merknad: Skal kun angis for forekomster som registreres før garantitid er utløpt.	10493
Anleggsår	H 4	P	Angir hvilket år grasdekket ble anlagt	10303
Tilleggsinformasjon	T 250	O	Felt for ekstra informasjon, f.eks om det vokser andre planter inni gressarealet eller om det er satt ned løker/knoller	9983
Eier	FVT 50	B	Angir hvem som er eier av vegobjektet. Merknad: Påkrevd når grunneier avviker fra vegeier.	10874
Stat, Statens vegvesen				17917
Stat, Nye Veier				18631
Fylkeskommune				17920
Kommune				17918

Privat				17919
Uavklart			Verdi benyttes inntil det er avklart hvem som er eier (ingen verdi tolkes som at veieier er eier).	17921
Vedlikeholdsansvarlig	FVT 50	B	Angir hvem som er ansvarlig for vedlikehold Merknad: Påkrevd når vedlikeholdsansvarlig ikke er Statens vegvesen	8784
Statens vegvesen				11626
Nye Veier				18795
OPS				18924
Kommune				11624
Privat				11625
Uavklart				17761
Prosjektreferanse	T 200	O	Referanse til prosjekt. Benyttes for å lettere kunne skille nye data fra eksisterende data i NVDB	11036

### Geometri egenskapstyper

Egenskapstypenavn	Datatype	Betingelse	Beskrivelse	ID
Geometri, linje	GLK	P	Gir linje/curve som geometrisk representerer objektet. Merknad: Grunnriss: Omriss av grasdekket. Høydereferanse: Terreng høyde ved omriss av grasdekket	4723
Geometri, flate	GF	O	Gir flate/polygon som geometrisk avgrensner området Merknad: Grunnriss: Omriss av grasdekket. Høydereferanse: Terreng høyde ved omriss av grasdekket	8911
Utgår_Geometri, punkt	GP	U	Gir punkt som geometrisk representerer objektet. Merknad: Grunnriss: Omtrentlig senter av grasdekket. Høydereferanse: Terreng høyde ved omtrentlig senter av grasdekket	8937

## 3. Kvalitetskrav

Kravmatrisen viser de forskjellige krav som stilles til kvalitet på de data som ligger i NVDB for den eller de objekttyper som er behandlet i dette dokumentet. Kravene går på:

**Aktualitet** = tidsfrist for oppdatering i NVDB i forhold til når fysisk objekt er driftsatt

**Fullstendighet** = krav til hvor komplett innlegging av objekt eller egenskap skal være

**Konsistens** = krav til sammenheng mellom objekter av samme eller forskjellig datatype

Kvalitetskravklasser:

1 = Europa- og riksveger

2 = Fylkesveger

3 = Kommunale veger

4 = Private veger og skogsbilveger

Kravene under er gitt i henhold til ny datamodell, og viser maksimalt tillatt avvik

Krav nr	Kvalitets-element	Kvalitetsmål	Rel.vegob type	Egenskap type	Beskrivelse	Kvalitetsklasse			
						1	2	3	4
1279	Fullstendighet, manglende data	Andel manglende data			Alle Grasdekker skal være registrert	0 %	0 %		
1280	Aktualitet	Tidsperiode, forsinkelse			Data skal være inne i NVDB innen angitt frist	90 dager	90 dager		
1285	Absolutt stedfestings-nøyaktighet	Middelverdi av feil i stedfestings-nøyaktighet			Awik i posisjon skal være innenfor gitt verdi	1 m	1 m		
1284	Fullstendighet, manglende data	Andel manglende data			Geometri, linje skal være angitt på alle objekter	0 %	0 %		
	Fullstendighet,	Andel			Anleggsår skal være angitt for				

1940	manglende data	manglende data			nye forekomster, der det er kjent for eksisterende	0 %	0 %		
1283	Fullstendighet, manglende data	Andel manglende data			Type skal være angitt på alle objekter	0 %	0 %		
1281	Fullstendighet, manglende data	Andel manglende data			Areal skal være angitt på alle objekter	0 %	0 %		
2352	Fullstendighet, manglende data	Andel manglende data			Eier skal være angitt når grunneier avviker fra vegeier.	0 %	0 %		
2205	Fullstendighet, manglende data	Andel manglende data			Sluttdato for garantitid Skal kun angis for forekomster som registreres før garantitid er utløpt.	0 %	0 %		
1286	Fullstendighet, manglende data	Andel manglende data			Vedlikeholdsansvarlig skal være angitt når vedlikeholdsansvarlig ikke er Statens vegvesen	0 %	0 %		

## 4. Innsamlingsregler med eksempler

<b>Nr 1</b>	<b>Regel:</b>	<p>Et Grasdekker-objekt skal registreres for hvert grasdekke ute langs vegen i henhold til kravmatrisa</p> <p>Beskrivelsen av de ulike typer grasdekker fremgår av håndbok R610 (111).</p> <p>Områder med blanding av gress og løkplanter, registres som grasdekke, men informasjon legges på Tilleggsinformasjon om at det er løkplanter der.</p>
-------------	---------------	--

### Grasplen ved parkeringsplass

Anleggsår : 2012  
Areal : 460  
Type : Grasplen



Foto: Renate Veia Petersson

### Grasbakke i vegkryss

Anleggsår : 2008  
Areal : 150  
Type : Grasbakke



Foto: Statens vegvesen

### Løkplantninger sporadisk spredt ut over et Grasdekke

I tilfeller der løkplantningene er mer sporadisk spredt utover en gressplen skal det ikke registreres under Blomsterbeplantninger, men Grasdekker istedet, ref. innsamlingsreglene for Blomsterbeplantninger  
Dette må kommenteres under tilleggsinformasjon.

Anleggsår : 2014

Areal : 200

Type : Grasbakke

Tilleggsinformasjon : "200 Løk av krokus spredt over arealet"



Foto: Geir Bakke