

Produktspesifikasjon

Datagruppe:	10	Alle
Vegobjekttype:	10.390 Lekeapparat (ID=26)	
Datakatalog versjon:	2.15 - 832	
Sist endret:	2018-05-31	
Definisjon:	Utstyr satt opp på f.eks. rasteplasser brukt til lek mm.	
Kommentar:		

Oppdateringslogg

Dato	Datakatalog versjon	Endringer
2012-06-26	1.90-605	Første versjon
2013-03-07		Oppdatert innsamlingsregler og eksempler
2014-10-20		Lagt inn ny innsamlingsregel
2016-06-23		Ny tillatt verdi "Uavklart" på egenskapene "Eier" og "Vedlikeholdsansvarlig"
2017-12-15		Egenskapstype "Eier" og "Vedlikeholdsansvarlig": Ny TV "Stat, Nye Veier". Verdi "Stat" endret til "Stat, Statens vegvesen"
2018-05-31	2.15 - 832	Justering pga endring i Datakatalogen

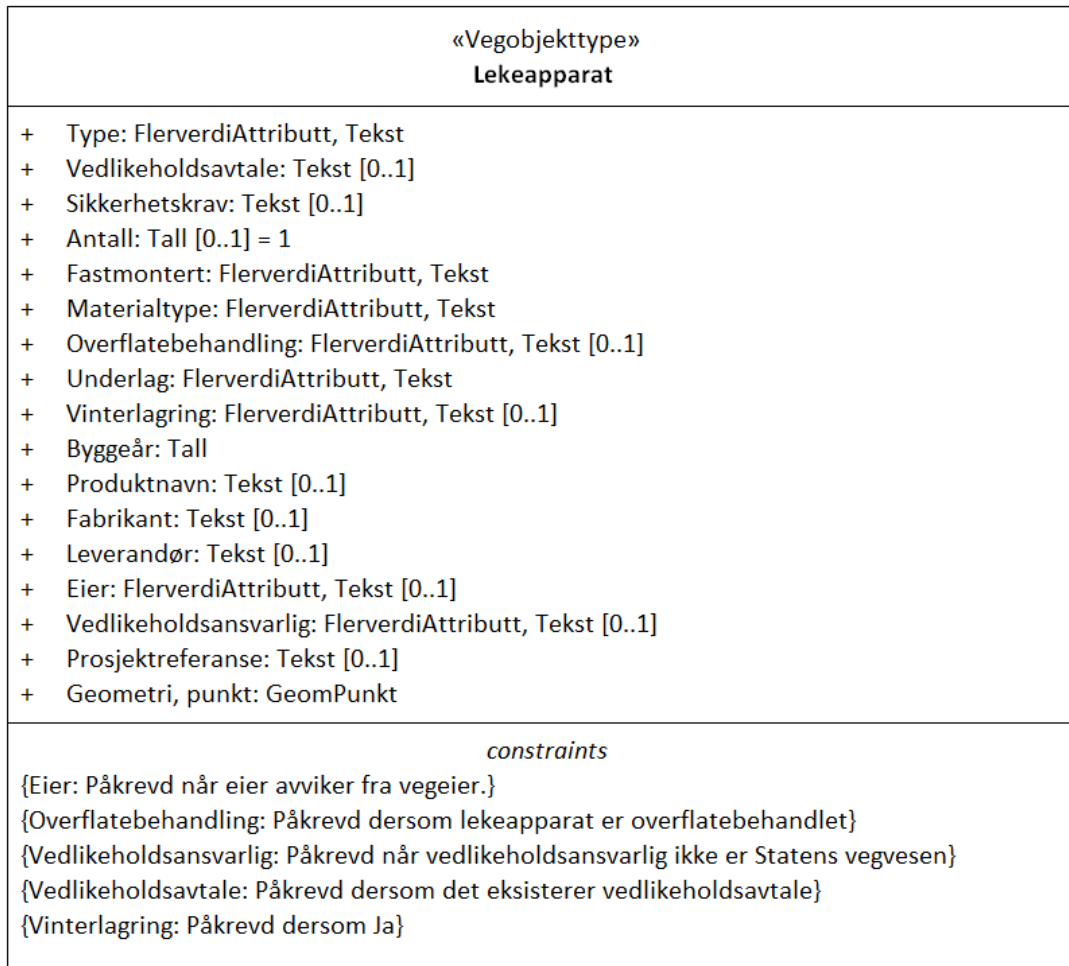
1. Kjente bruksområder og behov

Her listes kjente bruksområder for dataene, og hvilke behov disse bruksområdene har.

Bruksområde	Behov	Eksempel
MOTIV:NTP, statsbudsjett og årlig tildeling til regionene	Antall, type, eier	Grunnlag for tildeling av midler
Driftskontrakter: Tilbudsgrunnlag og kontrakt	Antall, type, eier, vedlikeholdsavtale, sikkerhetskrav, vedlikeholdsansvarlig, materialtype, overflatebehandling, vinterlagring.	Grunnlagsinformasjon for å planlegge drift av objektene
Transportplanlegging	Planlegging av rute og navigasjon	Ruteplanlegging, interessepunkter

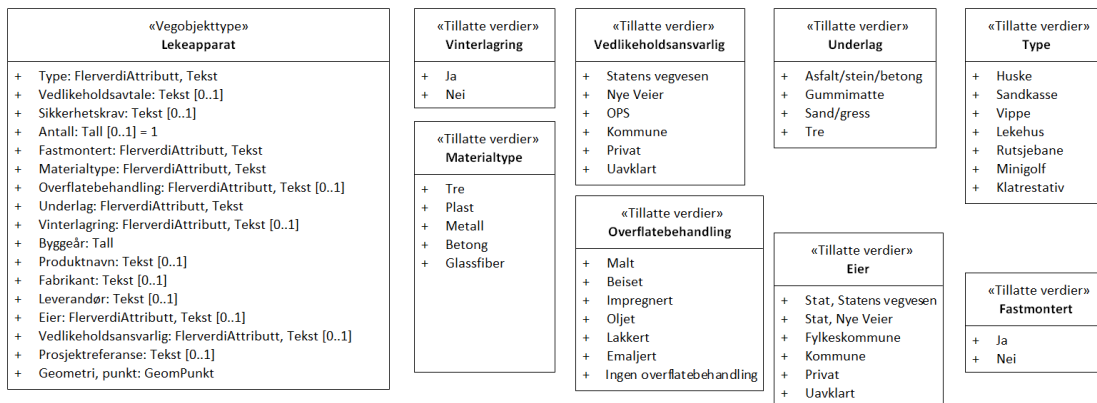
2. Innhold og struktur

2.1 UML-skjema



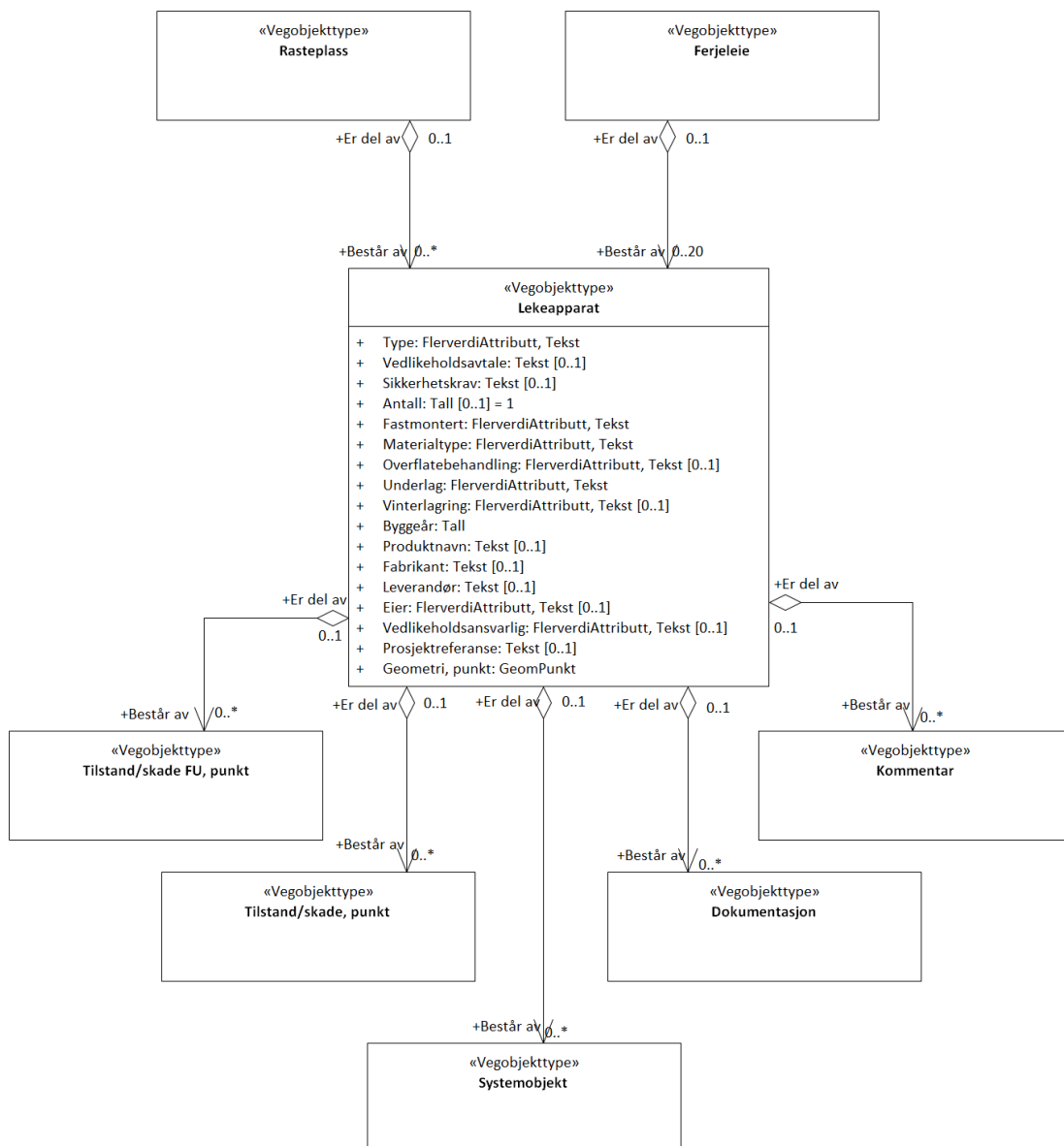
Figur 1: UML-skjema Lekeapparat

Tillatte verdier



Figur 2: UML-skjema tillatte verdier

UML-skjema med assosiasjoner



Figur 3: UML-skjema med assosiasjoner

2.2 Beskrivelse av vegobjekttype og tilhørende egenskapstyper

Vegobjekttype

Navn vegobjekttype:	Lekeapparat
Definisjon:	Utstyr satt opp på f.eks. rasteplasser brukt til lek mm.
Representasjon i vegnettet:	punkt
Sideposisjon:	Relevant
Kjørefelt:	Ikke relevant

Egenskapstyper - geometri - tillatte verdier

Tabellen beskriver hver egenskapstype tilhørende vegobjekttypen.

Egenskapstypenavn:	Navn på egenskapstypen (attributtet)
Verdi:	Viser tillatte verdier for gitt egenskapstype
Datatype:	Viser datatype og feltlengde. T=Tekst, H=Heltall, D=desimaltall, DATO=dato, FVH/FVT=kodeliste som kan inneholde lister med heltall eller tekster. Heltall bak datatypen viser antall tegn/siffer.
	Angir egenskapstypens viktighet A = Absolutt påkrevd. Krav om verdi for å kunne lagre forekomst P = Påkrevd - Krav om verdi, men mulig å lagre forekomst uten verdi

Betingelse:	B = Betinget - Krav om verdi når gitte forutsetninger inntreffer O = Opsjonell - Ikke krav om verdi S = Opsjonell spesialinformasjon - Benyttes for spesielle formål. Ikke krav om verdi U = Utgår - Egenskapstype vil bli tatt ut av NVDB. Det skal ikke registreres nye data til denne. Slike egenskaper får prefiks 'Utgår_'
Beskrivelse:	Viser definisjon av egenskapstype, samt eventuell merknad knyttet til registrering av data

Standard egenskapstyper

Egenskapstypenavn Tillatte verdier	Datatype	Betingelse	Beskrivelse	ID
Type	FVT 30	P	Angir hvilken type vegobjektet er av	1107
Huske				2507
Sandkasse				2508
Vippe				2509
Lekehus				2510
Rutsjebane				2511
Mnigolf				2512
Klatrestativ				9821
Vedlikeholdsavtale	T 50	B	Angir arkivnummer for henvisning til eventuell vedlikeholdsavtale for vegobjektet Merknad: Påkrevd dersom det eksisterer vedlikeholdsavtale	1560
Sikkerhetskrav	T 50	O	Angir hvilke krav til sikkerhet som gjelder. Det henvises til lover/forskrifter og paragrafer	1741
Antall	H 2 (stk)	O	Vegobjektet kan representere flere objekt av samme type. Vi angir her hvor mange objekt dette objektet representerer. Merknad: Nye objekter registreres enkeltvis med Antall=1	2193
Fastmontert	FVT 3	P	Angir om lekeapparatet er fastmontert	9452
Ja				13317
Nei				13318
Materialtype	FVT 10	P	Angir primær materialtype for vegobjektet	9453
Tre				13323
Plast				13322
Metall				13321
Betong				13319
Glassfiber				13320
Overflatebehandling	FVT 50	B	Angir hvordan vegobjektet er overflatebehandlet Merknad: Påkrevd dersom lekeapparat er overflatebehandlet	9454
Malt				13324
Beiset				13325
Impregneret				13326
Oljet				13327
Lakkert				13328
Emaljert				13329
Ingen overflatebehandling				19081
Underlag	FVT 50	P	Angir hvilket underlag der er i tilknytning til lekeapparatet	1740
Asfalt/stein/betong				3818
Gummimatte				13330
Sand/gress				2087
Tre				4016
Vinterlagring	FVT 3	B	angir om lekeapparatet blir vinterlagret Merknad: Påkrevd dersom Ja	9455
Ja				13331
Nei				13332

Byggeår	H 4	P	Angir byggeår for vegobjektet	10321
Produktnavn	T 50	O	Angir produktnavn/typebetegnelse, kan også ta med typenummer	1439
Fabrikant	T 50	O	Angir navn på firma som har produsert produktet	1516
Leverandør	T 50	O	Angir navn på firma som har levert vegobjektet	1476
Eier	FVT 50	B	Angir hvem som er eier av vegobjektet. Merknad: Påkrevd når eier avviker fra vegeier.	5817
Stat, Statens vegvesen				8212
Stat, Nye Veier				18594
Fylkeskommune				10704
Kommune				8238
Privat				8264
Uavklart			Verdi benyttes inntil det er avklart hvem som er eier (ingen verdi tolkes som at vegeier er eier).	17601
Vedlikeholdsansvarlig	FVT 50	B	Angir hvem som er ansvarlig for vedlikehold Merknad: Påkrevd når vedlikeholdsansvarlig ikke er Statens vegvesen	8051
Statens vegvesen				10445
Nye Veier				18681
OPS				18810
Kommune				10523
Privat				10601
Uavklart				17704
Prosjektreferanse	T 200	O	Referanse til prosjekt. Benyttes for å lettere kunne skille nye data fra eksisterende data i NVDB	11043

Geometri egenskapstyper

Egenskapstypenavn	Datatype	Betingelse	Beskrivelse	ID
Geometri, punkt	GP	P	Gir punkt som geometrisk representerer objektet. Merknad: Grunnriss: Omtrentlig senter objekt - Høydereferanse: Terreng høyde	4734

3. Kvalitetskrav

Kravmatrisen viser de forskjellige krav som stilles til kvalitet på de data som ligger i NVDB for den eller de objekttyper som er behandlet i dette dokumentet. Kravene går på:

Aktualitet = tidsfrist for oppdatering i NVDB i forhold til når fysisk objekt er driftsatt

Fullstendighet = krav til hvor komplett innlegging av objekt eller egenskap skal være

Konsistens = krav til sammenheng mellom objekter av samme eller forskjellig datatype

Kvalitetskravklasser:

1 = Europa- og riksveger

2 = Fylkesveger

3 = Kommunale veger

4 = Private veger og skogsbilveger

Kravene under er gitt i henhold til ny datamodell, og viser maksimalt tillatt avvik

Krav nr	Kvalitets-element	Kvalitetsmål	Rel.vegob type	Egenskap type	Beskrivelse	Kvalitetsklasse			
						1	2	3	4
105	Fullstendighet, manglende data	Andel manglende data			Alle lekeapparater som Statens Vegvesen drifter/vedlikeholder skal registreres	0 %	0 %		
106	Aktualitet	Tidsperiode, forsinkelse			Leveres sammen med ferdigvegsdata eller som melding fra driftskontraks-entreprenør	90 dager	90 dager		
	Fullstendighet	Andel							

108	Fullstendighet, manglende data	Andel manglende data			Egenskapen skal være angitt på alle objekter	0 %	0 %		
110	Fullstendighet, manglende data	Andel manglende data			Egenskapen skal være angitt på alle objekter	0 %	0 %		
111	Fullstendighet, manglende data	Andel manglende data			Egenskapen skal være angitt på alle objekter dersom det eksisterer vedlikeholdsavtale	0 %	0 %		
113	Fullstendighet, manglende data	Andel manglende data			Egenskapen skal være angitt på alle objekter der eier avviker fra den vegen tilhører	0 %	0 %		
275	Fullstendighet, manglende data	Andel manglende data			Egenskapen skal være angitt på alle objekter der eier avviker fra den vegen tilhører	0 %	0 %		
728	Fullstendighet, manglende data	Andel manglende data			Geometri, punkt skal være angitt på alle objekter	0 %	0 %		
276	Absolutt stedfestingsnøyaktighet	Middelverdi av feil i stedfestingsnøyaktighet			Avvik i posisjon må være innenfor gitt verdi	1 m	1 m		
299	Konseptuell konsistens	Andel objekter med avvik fra regler i det konseptuelle skjemaet	Rasteplass		Lekeapparat som står på en rasteplass skal være datter av rasteplassen	0 %	0 %		
716	Konseptuell konsistens	Andel objekter med avvik fra regler i det konseptuelle skjemaet	Ferjeleie		Lekeapparat som står på et ferjeleie skal være datter av ferjeleiet				
730	Fullstendighet, manglende data	Andel manglende data			Fastmontert skal være angitt på alle objekter	0 %	0 %		
731	Fullstendighet, manglende data	Andel manglende data			Materialtype skal være angitt på alle objekter	0 %	0 %		
732	Fullstendighet, manglende data	Andel manglende data			Overflatebehandling skal være angitt dersom lekeapparat er overflatebehandlet	0 %	0 %		
733	Fullstendighet, manglende data	Andel manglende data			Vinterlagring skal være angitt dersom Ja	0 %	0 %		
1912	Fullstendighet, manglende data	Andel manglende data			Byggeår skal være angitt for nye forekomster, der det er kjent for eksisterende	0 %	0 %		

4. Innsamlingsregler med eksempler

Nr 1	Regel:	<p>Et Lekeapparat-objekt skal registreres for hvert Lekeapparat ute langs vegen som eies eller vedlikeholdes av Statens vegvesen i henhold til kravmatrisa.</p> <p>Dersom Lekeapparat befinner seg på en rasteplass eller et ferjeleie, skal objektet registreres som datterobjekt av rasteplassen/ferjeleiet.</p> <p>Lekeapparat som ikke eies eller vedlikeholdes av Statens vegvesen, men har betydning for drift av vegnettet skal også registreres. F.eks. et kommunalt lekeapparat som står plassert på grøntareal som eies eller vedlikeholdes av Statens vegvesen.</p> <p>Lekeapparat bør registreres med egengemetri</p>
-------------	---------------	---

Eksempel 1: Lekeapparat eid av Statens vegvesen der en privat har næringsaktivitet tilknyttet området og også har vedlikehold av lekeapparatene

Lekeapparat
Antall: 1
Eier: Statens vegvesen
Type: Rutsjebane
Underlag: Asfalt/Stein/Betong
Vedlikeholdsansvarlig: Privat
Vedlikeholdsavtale: 200600123-4



Figur: Rutsjebane