

Produktspesifikasjon

Datagruppe:	10	Alle
Vegobjekttype:	10.770 Utemøbler (ID=28)	
Datakatalog versjon:	2.15 - 832	
Sist endret:	2017-12-15	
Definisjon:	Møbler som benyttes ute i samband med vegsystemet. Dette kan f.eks være på rasteplasser, ferjeoppstillingsplasser etc.	
Kommentar:		

Oppdateringslogg

Dato	Datakatalog versjon	Endringer
2012-06-26	1.90-605	Første versjon
2013-03-07		Oppdatert innsamlingsregler og eksempler
2014-10-20		Ny innsamlingsregel
2016-06-23		Ny tillatt verdi "Uavklart" på egenskapene "Eier" og "Vedlikeholdsansvarlig"
2017-12-15		Egenskapstype "Eier" og "Vedlikeholdsansvarlig": Ny TV "Stat, Nye Veier". Verdi "Stat" endret til "Stat, Statens vegvesen"
2018-05-31	2.15 - 832	Justering pga endring i Datakatalogen

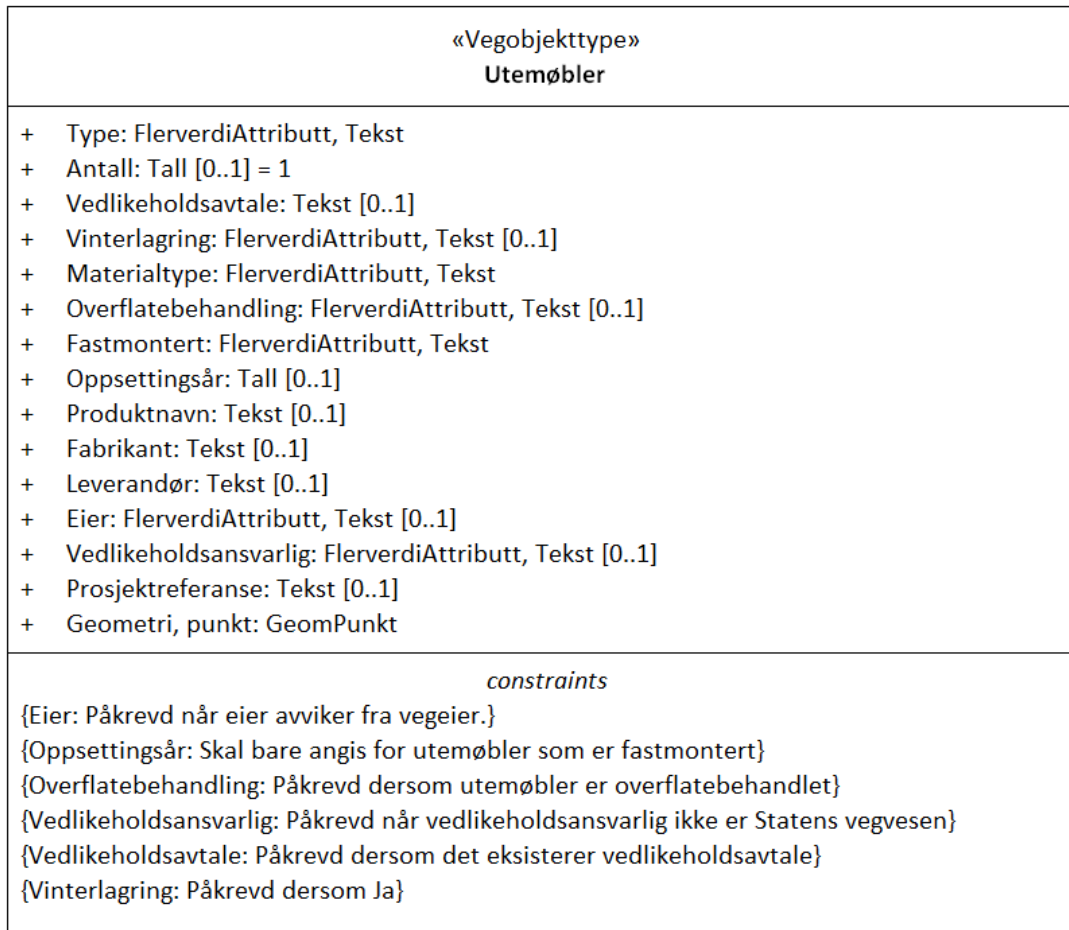
1. Kjente bruksområder og behov

Her listes kjente bruksområder for dataene, og hvilke behov disse bruksområdene har.

Bruksområde	Behov	Eksempel
MOTIV:NTP, statsbudsjett og årlig tildeling til regionene	Antall, type, eier, vinterlagring	Grunnlag for tildeling av midler
Driftskontrakter: Tilbudsgrunnlag og kontrakt	Antall, type, eier, materialtype, overflatebehandling, vinterlagring, vedlikeholdsavtale	Grunnlagsinformasjon for drift av objektene
Transportplanlegging	Planlegging	Ruteplanlegging: Interessepunkter

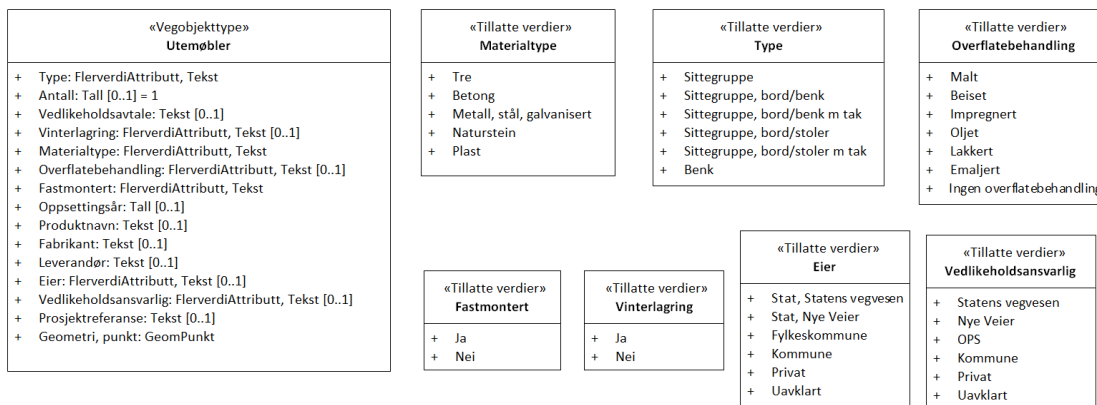
2. Innhold og struktur

2.1 UML-skjema



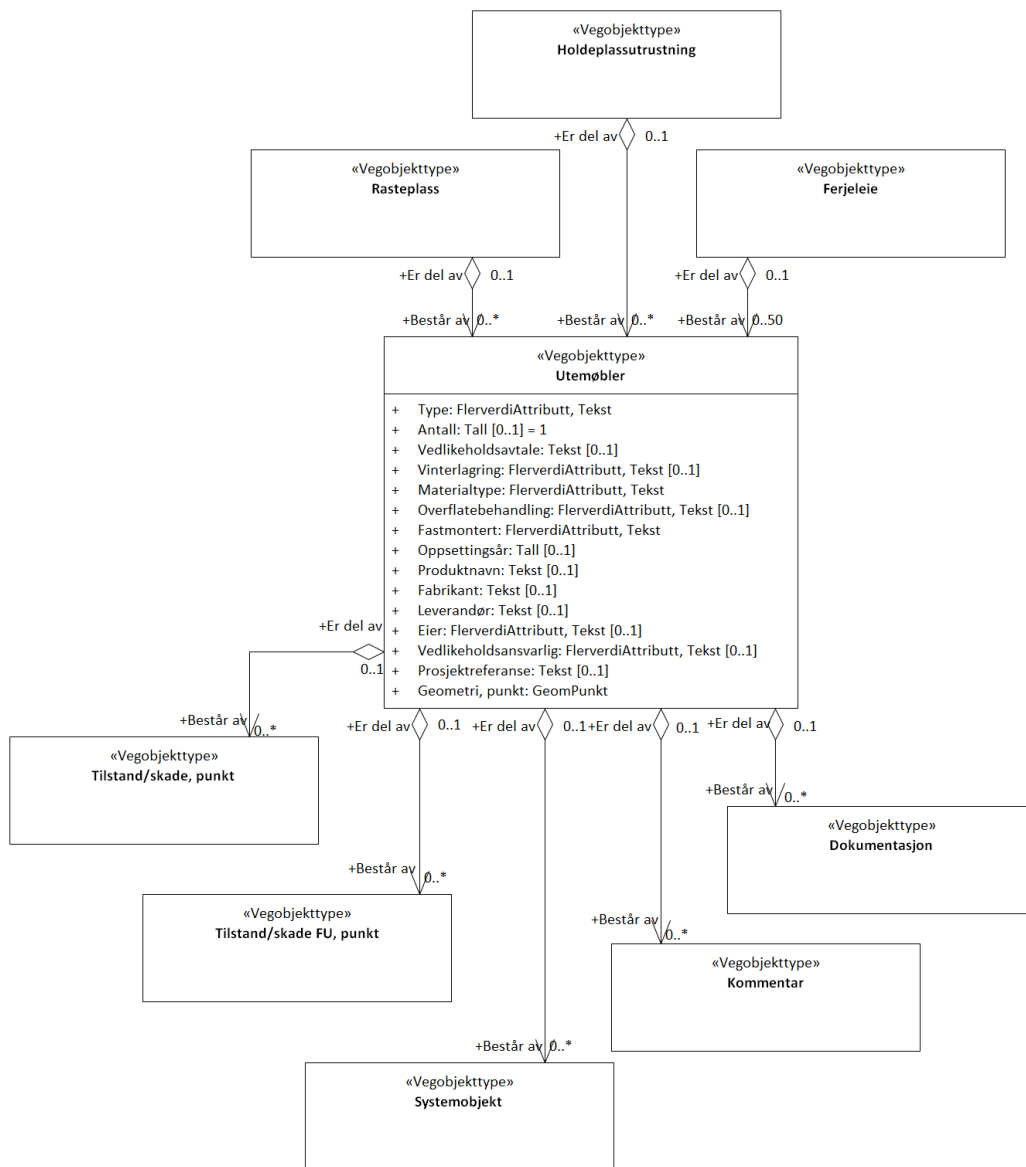
Figur 1: UML-skjema Utemøbler

Tillatte verdier



Figur 2: UML-skjema tillatte verdier

UML-skjema med assosiasjoner



Figur 3: UML-skjema med assosiasjoner

2.2 Beskrivelse av vegobjekttype og tilhørende egenskapstyper

Vegobjekttype

Navn vegobjekttype:	Utemøbler
Definisjon:	Møbler som benyttes ute i samband med vegsystemet. Dette kan f.eks være på rasteplasser, ferjeoppstillingsplasser etc.
Representasjon i vegnettet:	punkt
Sideposisjon:	Relevant
Kjørefelt:	Ikke relevant

Egenskapstyper - geometri - tillatte verdier

Tabellen beskriver hver egenskapstype tilhørende vegobjekttypen.

Egenskapstypenavn:	Navn på egenskapstypen (attributtet)
Verdi:	Viser tillatte verdier for gitt egenskapstype
Datatype:	Viser datatype og feltlengde. T=Tekst, H=Heltall, D=desimaltall, DATO=dato, FVH/FVT=kodeliste som kan inneholde lister med heltall eller tekster. Heltall bak datatypen viser antall tegn/siffer.
	Angir egenskapstypens viktighet A = Absolutt påkrevd. Krav om verdi for å kunne lagre forekomst

Betingelse:	P = Påkrevd - Krav om verdi, men mulig å lagre forekomst uten verdi B = Betinget - Krav om verdi når gitte forutsetninger inntreffer O = Opsjonell - Ikke krav om verdi S = Opsjonell spesialinformasjon - Benyttes for spesielle formål. Ikke krav om verdi U = Utgår - Egenskapstype vil bli tatt ut av NVDB. Det skal ikke registreres nye data til denne. Slike egenskaper får prefiks 'Utgår_'
Beskrivelse:	Viser definisjon av egenskapstype, samt eventuell merknad knyttet til registrering av data

Standard egenskapstyper

Egenskapstypenavn Tillatte verdier	Datatype	Betingelse	Beskrivelse	ID
Type	FVT 50	P	Angir hvilken type vegobjektet er av	1109
Sittegruppe				2518
Sittegruppe, bord/benk				2519
Sittegruppe, bord/benk m tak				2520
Sittegruppe, bord/stoler				2521
Sittegruppe, bord/stoler m tak				13316
Benk				3793
Antall	H 2 (stk)	O	Vegobjektet kan representere flere objekt av samme type. Vi angir her hvor mange objekt dette objektet representerer. Merknad: Nye objekter registreres enkeltvis og antall blir da 1	2195
Vedlikeholdsavtale	T 50	B	Angir arkivnummer for henvisning til eventuell vedlikeholdsavtale for vegobjektet Merknad: Påkrevd dersom det eksisterer vedlikeholdsavtale	1561
Vinterlagring	FVT 3	B	Angir om utemøbler blir vinterlagret Merknad: Påkrevd dersom Ja	4593
Ja				5529
Nei				5530
Materialtype	FVT 50	P	Angir primær materialtype for vegobjektet	1402
Tre				2189
Betong				2207
Metall, stål, galvanisert				2230
Naturstein				2254
Plast				2269
Overflatebehandling	FVT 50	B	Angir hvordan vegobjektet er overflatebehandla Merknad: Påkrevd dersom utemøbler er overflatebehandlet	1602
Malt				2154
Beiset				2161
Impregneret				2167
Ojet				2173
Lakkert				2179
Emaljert				2180
Ingen overflatebehandling			Vegobjektet har ingen overflatebehandling.	19083
Fastmontert	FVT 3	P	Angir om utemøblet er fastmontert	9451
Ja				13314
Nei				13315
Oppsettingsår	H 4	B	Angir hvilket år vegobjektet ble satt opp Merknad: Skal bare angis for utemøbler som er fastmontert	10390
Produktnavn	T 50	O	Angir produktnavn/typebetegnelse, kan også ta med typenummer	1441
Fabrikant	T 50	O	Angir navn på firma som har produsert produktet	1518
Leverandør	T 50	O	Angir navn på firma som har levert vegobjektet	1478
Eier	FVT 50	P	Angir hvem som er eier av vegobjektet	9449

LEI	FVT	B	Merknad: Påkrevd når eier avviker fra vegeier.	UTV
Stat, Statens vegvesen				13307
Stat, Nye Veier				18650
Fylkeskommune				13308
Kommune				13309
Privat				13310
Uavklart			Verdi benyttes inntil det er avklart hvem som er eier (ingen verdi tolkes som at vegeier er eier).	17653
Vedlikeholdsansvarlig	FVT 30	B	Angir hvem som er ansvarlig for vedlikehold Merknad: Påkrevd når vedlikeholdsansvarlig ikke er Statens vegvesen	9450
Statens vegvesen				13311
Nye Veier				18693
OPS				18822
Kommune				13313
Privat				13312
Uavklart				17773
Prosjektreferanse	T 200	O	Referanse til prosjekt. Benyttes for å lettere kunne skille nye data fra eksisterende data i NVDB	11045

Geometri egenskapstyper

Egenskapstypenavn	Datatype	Betingelse	Beskrivelse	ID
Geometri, punkt	GP	P	Gir punkt som geometrisk representerer objektet. Merknad: Grunnriss: Omtrentlig senter objekt - Høydereferanse: Terreng høyde	4736

3. Kvalitetskrav

Kravmatriksen viser de forskjellige krav som stilles til kvalitet på de data som ligger i NVDB for den eller de objekttyper som er behandlet i dette dokumentet. Kravene går på:

Aktualitet = tidsfrist for oppdatering i NVDB i forhold til når fysisk objekt er driftsatt

Fullstendighet = krav til hvor komplett innlegging av objekt eller egenskap skal være

Konsistens = krav til sammenheng mellom objekter av samme eller forskjellig datatype

Kvalitetskravklasser:

1 = Europa- og riksveger

2 = Fylkesveger

3 = Kommunale veger

4 = Private veger og skogsbilveger

Kravene under er gitt i henhold til ny datamodell, og viser maksimalt tillatt avvik

Krav nr	Kvalitets-element	Kvalitetsmål	Rel.vegob type	Egenskap type	Beskrivelse	Kvalitetsklasse			
						1	2	3	4
125	Fullstendighet, manglende data	Andel manglende data			Alle lekeapparater som Statens Vegvesen drifter/vedlikeholder skal registreres	0 %	0 %		
126	Aktualitet	Tidsperiode, forsinkelse			Leveres sammen med ferdigvegsdata eller som melding fra driftskontraks-entreprenør	90 dager	90 dager		
129	Fullstendighet, manglende data	Andel manglende data			Egenskapen skal være angitt på alle objekter	0 %	0 %		
131	Fullstendighet, manglende data	Andel manglende data			Egenskapen skal være angitt på alle objekter	0 %	0 %		
	Fullstendighet	Andel			Vedlikeholdsansvarlig skal være				

273	Fullstendighet, manglende data	Andel manglende data			angitt dersom vedlikeholdsansvarlig ikke er Statens vegvesen	0%	0%		
274	Fullstendighet, manglende data	Andel manglende data			Vedlikeholdsansvarlig skal være angitt dersom vedlikeholdsansvarlig ikke er Statens vegvesen	0%	0%		
128	Absolutt stedfestingsnøyaktighet	Middelverdi av feil i stedfestingsnøyaktighet			Avvik i posisjon skal være innenfor gitt verdi	1 m	1 m		
298	Konseptuell konsistens	Andel objekter med avvik fra regler i det konseptuelle skjemaet	Rasteplass		Utemøbler som står på en rasteplass skal være datter av rasteplassen	0 %	0 %		
325	Konseptuell konsistens	Antall data som ikke er i henhold til regler i det konseptuelle skjemaet	Utemøbler		Ved vinterlagring av utemøbler er de ikke fastmontert.				
718	Konseptuell konsistens	Andel objekter med avvik fra regler i det konseptuelle skjemaet	Ferjeleie		Utemøbler som står på et ferjeleieskal være datter av ferjeleiet				
734	Fullstendighet, manglende data	Andel manglende data			Vedlikeholdsavtale skal være angitt dersom det eksisterer vedlikeholdsavtale	0 %	0 %		
735	Fullstendighet, manglende data	Andel manglende data			Overflatebehandling skal være angitt dersom utemøbler er overflatebehandlet	0 %	0 %		
736	Fullstendighet, manglende data	Andel manglende data			Vinterlagring skal være angitt dersom Ja	0 %	0 %		
737	Fullstendighet, manglende data	Andel manglende data			Geometri, punkt skal være angitt på alle objekter	0 %	0 %		
739	Fullstendighet, manglende data	Andel manglende data			Fastmontert skal være angitt på alle objekter	0 %	0 %		
1913	Fullstendighet, manglende data	Andel manglende data			Oppsettingsår skal være angitt for nye forekomster, der det er kjent for eksisterende	0 %	0 %		

4. Innsamlingsregler med eksempler

Nr 1	Regel:	Et Utemøbler-objekt skal registreres for hvert utemøbel ute langs vegen som eies eller vedlikeholdes av Statens vegvesen i henhold til kravmatrisa.
		Utemøbler som ikke eies eller vedlikeholdes av Statens vegvesen, men har betydning for drift av vegnettet skal også registreres. F.eks. utemøbler eid av kommunen som står plassert på grøntareal som eies eller vedlikeholdes av Statens vegvesen.
		Dersom Utemøbler befinner seg på en Rasteplass, Ferjeleie eller ved holdeplass, skal objektet registreres som datterobjekt av Rasteplassen/ Ferjeleiet/ Holdeplassutrustningen.
		Enkeltstående utemøbler skal registreres som egne objekter. En sittegruppe skal registreres som et objekt.
		Utemøbler bør registreres med egegeometri

Eksempel på sittegruppe Som eies av Statens vegvesen

EksempelTekst

Antall : 1

Eier:

Fastmontert : Ja

Fabrikant::

Leverandør:

Materialtype: Betong

Overflatebehandling:

Produktnavn:

Type : Sittegruppe, bord/stoler

Vedlikeholdsavtale:

Vedlikeholdsansvarlig:

Vinterlagring : Nei



Sittegruppe, bord/stoler av materialtype betong