

Produktspesifikasjon for Utemøbler (28)



Figur 1 Utemøbler (Foto: Randi Skoglund, Statens vegvesen)

Innhold

1	Innledning.....	2
2	Om vegobjekttypen.....	2
3	Bruksområder.....	2
4	Registreringsregler med eksempler.....	3
5	Relasjoner.....	9
6	Egenskapstyper.....	10
7	UML-modell.....	15

1 Innledning

Dette er en produktspesifikasjon for vegobjekttypen Utemøbler i NVDB. Produktspesifikasjon er oppdatert i henhold til Datakatalogversjon 2.31.

Sist oppdatert dato: 2023.02.07.

2 Om vegobjekttypen

Tabell 2 –1 gir generell informasjon om vegobjekttypen hentet fra Datakatalogen.

Tabell 2-1 *Informasjon om vegobjekttypen*

Navn vegobjekttype:	Utemøbler
Definisjon:	Møbler som benyttes ute i samband med vegsystemet. Dette kan f.eks. være på rasteplasser, ferjeoppstillingsplasser etc.
Representasjon i vegnettet:	Punkt
Kategoritilhørighet	Kategori 2 – Nasjonale data 2
Sideposisjonsrelevant:	Kan
Kjørefeltrelevant:	Nei
Krav om morobjekt	Nei
Kan registreres på konnekteringslenke	Nei

3 Bruksområder

Tabell 3 –2 gir oversikt over viktige bruksområder for NVDB-data. Det er markert hvilke av disse som er aktuelt for denne vegobjekttypen. I noen tilfeller er det gitt mer utfyllende informasjon.

Tabell 3-2 *Oversikt over bruksområder*

Bruksområde	Relevant	Utfyllende informasjon
NTP – Oversiktsplanlegging		
Vegnett – navigasjon		
Statistikk		
Beredskap		
Sikkerhet		
ITS		
VTS – Info	X	
Klima – Miljø		
Vegliste – framkommelighet		
Drift og vedlikehold	X	

4 Registreringsregler med eksempler

4.1 Registreringsregler

Nedenfor presenteres regler for registrering av data knyttet til gjeldende vegobjekttype. For noen regler er det i kolonne til høyre referert til utfyllende eksempler.

Nr.	Regel	Eks.
1	Generelt	
a	En forekomst av vegobjekttype <i>Utemøbler</i> i NVDB gjenspeiler et konkret utemøbel ute langs vegnettet. Eksempler viser ulike varianter av <i>Utemøbler</i> og hvordan disse skal registreres.	4.2.1 4.2.2
2	Omfang – hva skal registreres	
a	Alle vegeiers utemøbler skal registreres i NVDB.	
b	Utemøbler som eies av andre, men som vegeier har vedlikeholdsansvar for, skal registreres. Eier og vedlikeholdsansvarlig skal angis spesifikt.	
c	Utemøbler som eies av andre og vedlikeholdes av andre, men står i tilknytning til rasteplasser, ferjekaier eller holdeplassutrustninger som vegeier eier, skal registreres. Eier og vedlikeholdsansvarlig skal angis spesifikt.	
d	Andre utemøbler skal registreres om de har betydning for drift/vedlikehold på vegeiers veger eller om det er avtalt spesielt at de skal registreres. Eier og vedlikeholdsansvarlig skal angis spesifikt.	
e	Kategori-3 data knyttet til utemøbler registreres ut fra vegeiers egne behov.	
3	Forekomster – oppdeling ved registrering	
a	Et utemøbel-objekt skal registreres som ett vegobjekt med en NVDBID.	
b	Enkeltstående utemøbler skal registreres som egne objekter. En sittegruppe skal registreres som et objekt.	
4	Egeometri	
a	Utemøbler skal ha egeometri, punkt som geometrisk representerer objektet. Punktet måles inn i senter av utemøbelet.	4.2.3
5	Egenskapsdata	
a	Det framkommer av oversikten i kapittel 6.1 hvilke egenskapstyper som kan angis for denne vegobjekttypen. Her framkommer det også hvilken informasjon som er absolutt påkrevd (1), påkrevd (2), betinget (3) og opsjonell (4). I kapittel 7.3 finnes UML-modell som gir oversikt over egenskaper og tilhørende tillatte verdier.	4.2.4
6	Relasjoner	

Nr.	Regel	Eks.
a	Det framkommer av kapittel 5 hvilke relasjoner vegobjekttype kan inngå i. I kapittel 7.1 finnes UML-modell som gir oversikt over relasjoner	
b	<i>Utemøbler</i> som står på <i>Rasteplass (39)</i> , <i>Ferjekai (64)</i> eller er i tilknytning til <i>Holdeplassutrustning (487)</i> skal koples opp som datterobjekt til disse.	
7	Lignende vegobjekttyper i Datakatalogen	
8	Stedfesting til vegnettet i NVDB	
a	<i>Utemøbler</i> skal stedfestes på vegtrasénivå.	
b	<i>Utemøbler</i> stedfestes som et punkt til vegnettet.	4.2.5
c	<i>Utemøbler</i> som er datterobjekt til <i>Rasteplass (39)</i> , skal stedfestes til det samme vegnettet som rasteplassen.	

4.2 Eksempler

4.2.1 Utemøbler, Sittegruppe med bord og takoverbygg

Eksempelet viser utemøbler av type Sittegruppe med bord og takoverbygg.



Foto: Randi Skoglund, Statens vegvesen

EGENSKAPSDATA:

- Type = **Sittegruppe med bord og takoverbygg**
- Antall = 1
- Materialtype = **Tre**
- Overflatebehandling = **Beiset ***
- Fastmontert = **Ja ***
- Eier = **Stat, Statens vegvesen**
- Vedlikeholdsansvarlig = **Statens vegvesen**

*Antatt verdi

4.2.2 Utemøbler, Sittegruppe uten bord

Eksempelet viser utemøbler av type Sittegruppe uten bord. Dette skal registreres som et vegobjekt selv om det består av flere stoler. En kan angi supplerende opplysninger under egenskapstypen *Tilleggsinformasjon*.



Foto: Randi Skoglund, Statens vegvesen

EGENSKAPSDATA:

- Type = **Sittegruppe uten bord**
 - Antall = 1
 - Vinterlagring = **Nei**
 - Materialtype = **Tre**
 - Overflatebehandling = **Beiset ***
 - Fastmontert = **Ja**
 - Etableringsår = **2017 ***
 - Tilleggsinformasjon = **Består av fire stoler**
 - Eier = **Kommune ***
 - Vedlikeholdsansvarlig = **Kommune ***
- *Antatt verdi

4.2.3 Utemøbler, plassering av punkt ved innmåling

Eksempelet viser hvordan utemøbler skal måles inn i ulike situasjoner. Den røde prikken viser hvor punktet som representerer utemøbelet skal plasseres – i omtrentlig senter av objektet i terrenghøyde.

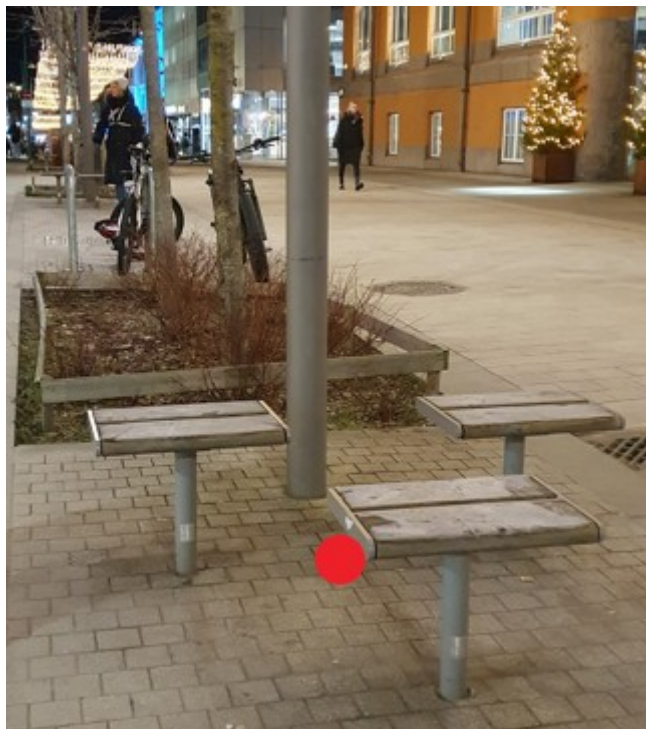


Foto: Randi Skoglund, Statens vegvesen



Foto: Randi Skoglund, Statens vegvesen

4.2.4 Egenskapstype Type

Egenskapstype Type angir hvilken type <i>Utemøbler</i> er av.	
	<p>Sittegruppe med bord</p> <p>Benker/stoler plassert sammen i en sittegruppe. Det inngår bord i sittegruppen. Sittegruppe har ikke takoverbygg.</p>
<p><i>Foto: Randi Skoglund, Statens vegvesen</i></p>	
	<p>Sittegruppe med bord og takoverbygg</p> <p>Benker/stoler plassert sammen i en sittegruppe. Det inngår bord i sittegruppen. Sittegruppe har takoverbygg.</p>
<p><i>Foto: Randi Skoglund, Statens vegvesen</i></p>	
	<p>Sittegruppe uten bord</p> <p>Benker/stoler plassert sammen i en sittegruppe. Det inngår ikke bord i sittegruppen. Sittegruppe har ikke takoverbygg.</p>
<p><i>Foto: Randi Skoglund, Statens vegvesen</i></p>	



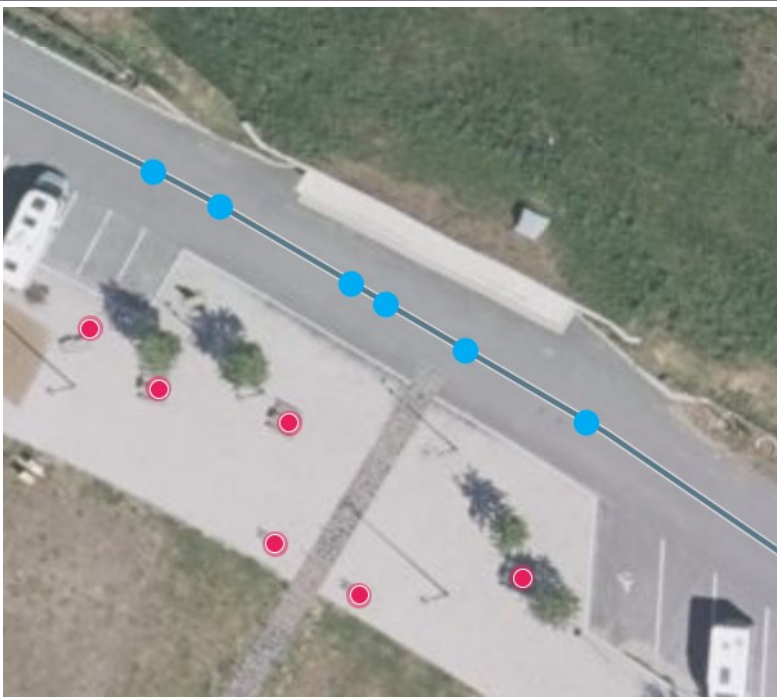
Foto: Randi Skoglund, Statens vegvesen

Benk

Sittemøbel. Benk i tilknytning til sittegruppe inngår som del av denne og skal ikke registreres som eget vegobjekt.

4.2.5 Utemøbler, plassering av punkt ved innmåling

Eksempelet viser hvordan utemøbler skal stedfestes til vegnettet. De røde prikkene viser hvor punktene som representerer de ulike utemøblene skal plasseres – i omtrentlig senter av objektet. De lyseblå prikkene viser stedfestingen til vegnettet. Vegnettet er markert med henholdsvis grå og svart strek i eksempelet.



Disse utemøblene er plassert på en rasteplass. De stedfestes til samme vegnett som rasteplassen.



Foto: Vegkart og Vegbilde, Statens vegvesen

5 Relasjoner

Nedenfor er det listet opp relasjoner som kan settes opp mellom *Utemøbler* og andre vegobjekttyper. Som alternativ til begrepet relasjon benyttes «Mor-datter», «Assosiasjoner» og «Tillatt sammenheng». Det vises både relasjoner der Utemøbler inngår som morobjekt og der Utemøbler inngår som datterobjekt. Det skilles mellom følgende relasjonstyper:

- 1 - Komposisjon - Komp - Består av/er del av
- 2 - Aggregering - Agr - Har/tilhører
- 3 - Assosiasjon - Asso - Har tilkople/er koplet til

«B inf A» angir om det er krav til at stedfestingen til vegnettet for datterobjekt skal være innenfor stedfesting til morobjekt. «Delvis» betyr at utstrekning må være innenfor, men sideposisjon og/eller feltkode kan avvike.

Mulige morobjekter

Morobjekt		Relasjonstype		Datterobjekt		Relasjonsinfo	
Id	Navn	Id	Navn	Id	Navn	B inf A	Id
39	Rasteplass	1	Komp	28	Utemøbler	Delvis	131
487	Holdeplassutrustning	1	Komp	28	Utemøbler	Nei	1135
64	Ferjekai	1	Komp	28	Utemøbler	Nei	1953

Figur 2 Mulige «morobjekt» for vegobjekttype

Mulige datterobjekter

Morobjekt		Relasjonstype		Datterobjekt		Relasjonsinfo	
Id	Navn	Id	Navn	Id	Navn	B inf A	Id
28	Utemøbler	1	Komp	297	Kommentar	Ja	414
28	Utemøbler	1	Komp	761	Tilstand/skade, punkt	Ja	1114
28	Utemøbler	1	Komp	762	Tilstand/skade FU, punkt	Ja	1123
28	Utemøbler	1	Komp	446	Dokumentasjon	Ja	1407

Figur 3 Mulige «datterobjekt» for vegobjekttype

6 Egenskapstyper

I det følgende beskrives egenskapstyper tilhørende aktuell vegobjekttype. Vi skiller på standard egenskapstyper og geometriegenskapstyper.

6.1 Standard egenskapstyper

Egenskapstyper som ikke er geometriegenskapstyper regnes som standard egenskapstyper. Disse gir utfyllende informasjon om vegobjektet. Tabell 6-3 gir oversikt over alle standard egenskapstypene tilhørende Utemøbler.

Tabell 6-3 Oversikt over egenskapstyper med tilhørende tillatte verdier

Egenskapstypenavn	Datatype	Viktighet	Beskrivelse	ID
Tillatt verdi				
Type	FlerverdiA ttributt, Tekst	2: Påkrevd	Angir hvilken type vegobjektet er av.	1109
• Sittegruppe med bord			Benker/stoler plassert sammen i en sittegruppe. Det inngår bord i sittegruppen. Sittegruppe har ikke takoverbygg.	2519
• Sittegruppe med bord og takoverbygg			Benker/stoler plassert sammen i en sittegruppe. Det inngår bord i sittegruppen. Sittegruppe har takoverbygg.	2520
• Sittegruppe uten bord			Benker/stoler plassert sammen i en sittegruppe. Det inngår ikke bord i sittegruppen. Sittegruppe har ikke takoverbygg.	21789
• Benk			Sittemøbel. Merknad: Benk i tilknytning til sittegruppe inngår som del av denne og skal ikke registreres som eget vegobjekt.	3793
Antall	Tall	4: Opsjonell	Det angis her hvor mange forekomster av utemøbler dette vegobjektet representerer. Merknad: Denne måten å registrere på ønskes ikke videreført. Det skal registreres ett vegobjekt per forekomst av utemøbler, antall vil da bli 1. Merknad registrering: Nye objekter	2195

			registreres enkeltvis og antall blir da 1.	
Vedlikeholdsavtale	Tekst	3: Betinget, se 'merknad registrering'	Angir arkivnummer for henvisning til eventuell vedlikeholdsavtale for vegobjektet. Merknad registrering: Påkrevd hvis det eksisterer vedlikeholdsavtale.	1561
Vinterlagring	Flerverdiattributt, Tekst	3: Betinget, se 'merknad registrering'	Angir om utemøbler blir vinterlagret. Merknad registrering: Påkrevd hvis Ja.	4593
• Ja				5529
• Nei				5530
Materialtype	Flerverdiattributt, Tekst	2: Påkrevd	Angir primær materialtype for vegobjektet.	1402
• Tre				2189
• Betong				2207
• Metall, stål, galvanisert				2230
• Naturstein				2254
• Plast				2269
Overflatebehandling	Flerverdiattributt, Tekst	3: Betinget, se 'merknad registrering'	Angir hvordan vegobjektet er overflatebehandla. Merknad registrering: Påkrevd hvis utemøbler er overflatebehandlet.	1602
• Malt				2154
• Beiset				2161
• Impregnert				2167
• Oljet				2173
• Lakkert				2179
• Emaljert				2180
• Ingen			Vegobjektet har ingen	19083

overflatebehandling			overflatebehandling.	
Fastmontert	FlerverdiAttributt, Tekst	2: Påkrevd	Angir om utemøblet er fastmontert.	9451
• Ja				13314
• Nei				13315
Etableringsår	Tall	3: Betinget, se 'merkna d registrering'	Angir hvilket år vegobjektet ble etablert på stedet. Merkna d registrering: Skal bare angis for utemøbler som er fastmontert.	10390
Produsent	Tekst	4: Opsjonell	Angir navn på produsent/fabrikant av vegobjektet.	1518
Produktnavn	Tekst	4: Opsjonell	Angir produktnavn for vegobjektet. Produktnavn kan inneholde modellnavn, typebetegnelse, typenummer og ev. serienummer.	1441
Leverandør	Tekst	4: Opsjonell	Angir navn på firma som har levert vegobjektet.	1478
Tilleggsinformasjon	Tekst	4: Opsjonell	Supplerende informasjon om vegobjektet som ikke framkommer direkte av andre egenskapstyper.	11557
Prosjektreferanse	Tekst	3: Betinget, se 'merkna d registrering'	Referanse til prosjekt. Det benyttes samme prosjektreferanse som på tilhørende Veganlegg (VT30). Benyttes for lettere å kunne skille nye data fra eksisterende data i NVDB. Merkna d registrering: Skal angis for nye vegobjekter som overføres fra et utbyggings- eller vedlikeholdsprosjekt.	11045
ProsjektInternObjekt_ID	Tekst	3: Betinget, se 'merkna d registrering'	Objektmerking. Unik innenfor tilhørende vegprosjekt. Merkna d registrering: Skal angis for vegobjekt tilhørende Nye Veier AS så fremt slik ID er etablert.	12280
Eier	FlerverdiAttributt, Tekst	3: Betinget, se	Angir hvem som er eier av vegobjektet. Merkna d registrering: Påkrevd når eier avviker fra vegeier. Det skal angis eier på	9449

		'merkna registrering'	alle vegobjekt tilhørende Nye Veier AS.	
• Stat, Statens vegvesen				13307
• Stat, Nye Veier				18650
• Fylkeskommune				13308
• Kommune				13309
• Privat				13310
• Uavklart			Verdi benyttes inntil det er avklart hvem som er eier (ingen verdi tolkes som at vegeier er eier).	17653
Vedlikeholdsansvarlig	FlerverdiA ttributt, Tekst	3: Betinget, se 'merkna registrering'	Angir hvem som er ansvarlig for vedlikehold av vegobjektet. Merkna registrering: Skal angis om vedlikeholdsansvarlig avviker fra eier av vegobjektet. Skal angis for alle vegobjekter tilhørende Nye Veier AS.	9450
• Statens vegvesen				13311
• Nye Veier				18693
• Fylkeskommune				19984
• OPS				18822
• Kommune				13313
• Privat				13312
• Uavklart				17773

6.2 Geometriegenskapstyper (egeometri)

Geometriegenskapstyper er definert for å holde på egeometrien til et vegobjekt. Vi skiller på punkt-, linje/kurve- og flategeometri. Nøyaktighetskrav som er oppgitt i tilknytning til geometri er generelle krav til nøyaktighet for data i NVDB. Disse nøyaktighetskravene kan overstyres av spesifikke krav inngått i en kontrakt om leveranse av data til NVDB, f.eks. i en driftskontrakt eller i en utbyggingskontrakt.

Geometriegenskapstyper tilhørende Utemøbler er vist i Tabell 6 -4.

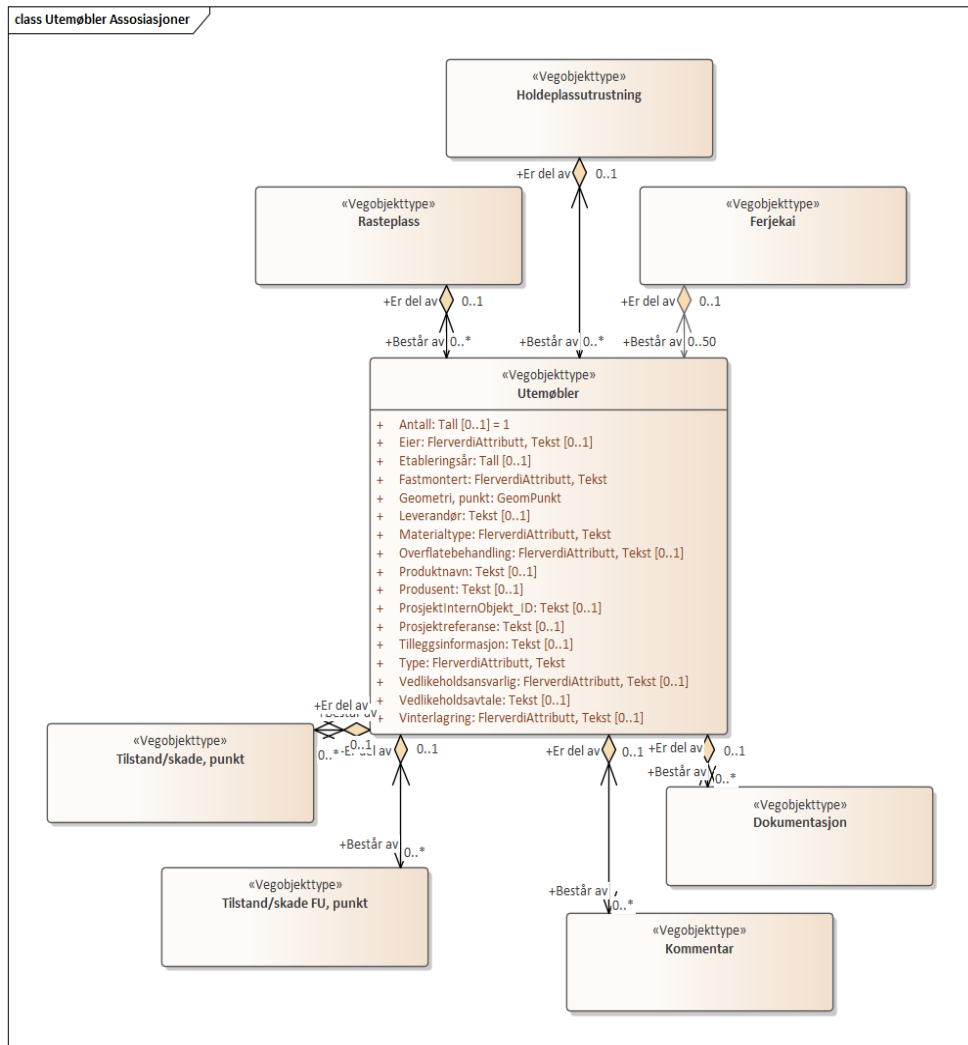
Tabell 6-4 Geometriegenskapstyper

Navn	Geometri, punkt		
ID	4736		
Datakatalogen			
Datatype	GeomPunkt		
Beskrivelse	Gir punkt som geometrisk representerer objektet.		
Viktighet	2: Påkrevd		
Grunnriss	Omtrentlig senter objekt.		
Høydereferanse	Terreng.		
Krav om Href	Nei		
Nøyaktighetskrav Grunnriss (cm)	100 cm		
Nøyaktighetskrav Høyde (cm)	100 cm		

7 UML-modell

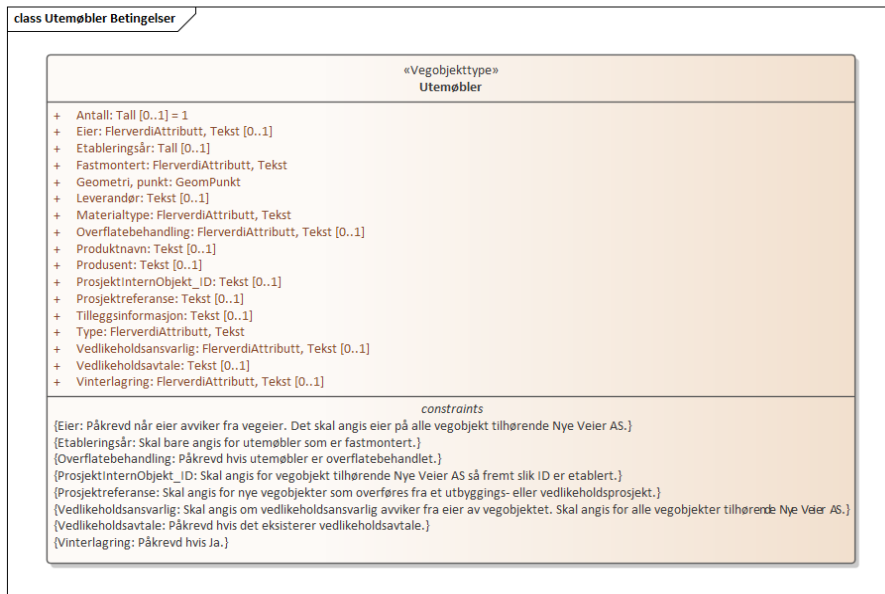
7.1 Relasjoner (mor-datter)

UML-diagram viser relasjoner til andre vegobjekttyper.



7.2 Betingelser

UML-diagram viser egenskaper med betingelser.



7.3 Tillatte verdier

UML-diagram viser egenskaper med tillatte verdier.

