

Produktspesifikasjon

Datagruppe:	10	Alle
Vegobjekttype:	10.430	Nedsenka kantstein (ID=10)
Datakatalog versjon:	2.38 - 991	
Sist endret:		
Definisjon:	Nedsenka kantstein er en del av kantsteinen som er senket. F.eks. i forbindelse med avkjørsler og gangfelt.	
Kommentar:		

Oppdateringslogg

Dato	Datakatalog versjon	Endringer
2016-06-27		Første versjon
2017-09-15		Styringsparameter "Må ha mor" endret fra "Ja" til "Nei"
2019-08-29	2.17 - 851	Mindre justering som følge av endring i Datakatalogen

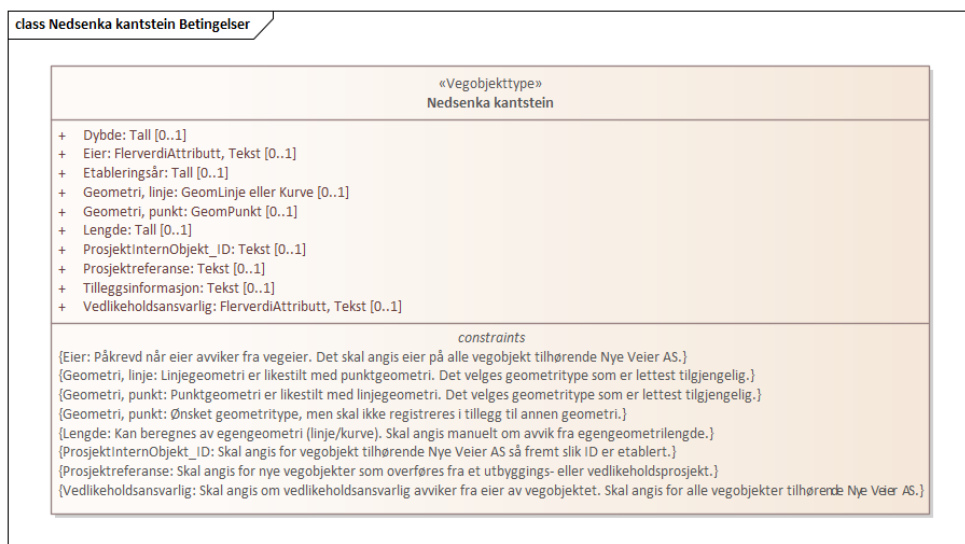
1. Kjente bruksområder og behov

Her listes kjente bruksområder for dataene, og hvilke behov disse bruksområdene har.

Det er ikke definert noen bruksområder for Nedsenka kantstein.

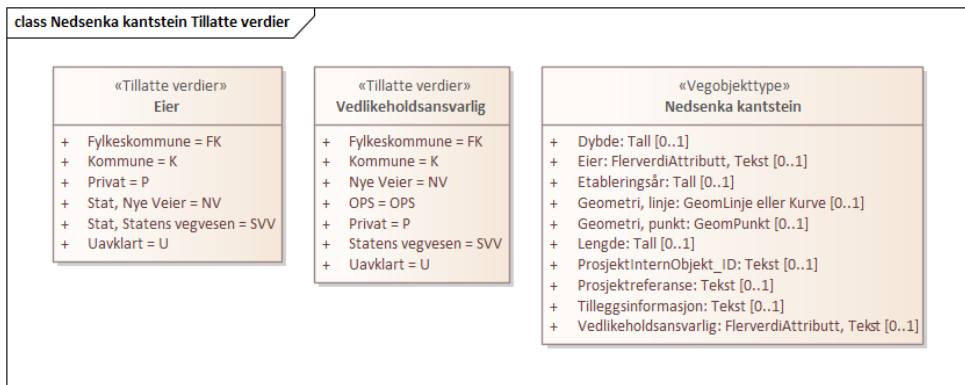
2. Innhold og struktur

2.1 UML-skjema med betingelser



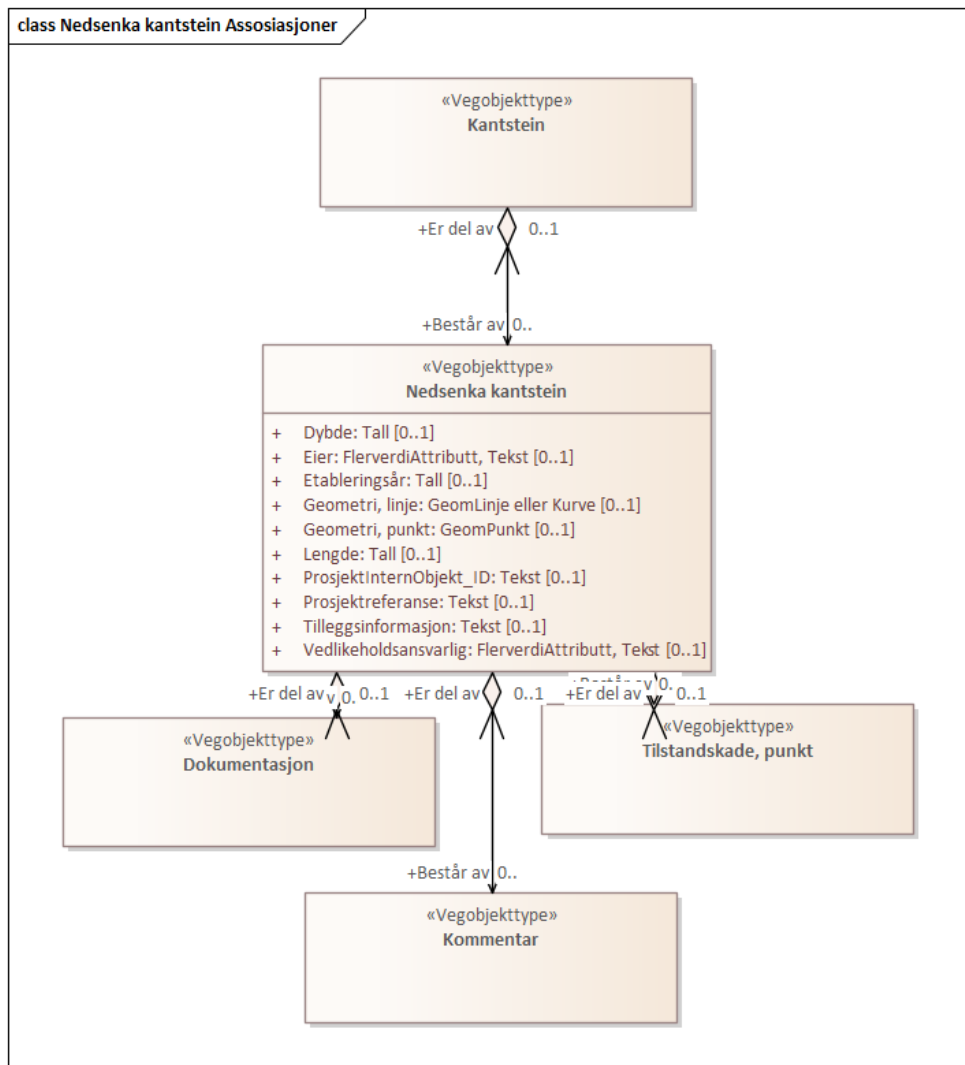
UML-skjema med betingelser

UML-skjema med tillatte verdier



UML-skjema med tillatte verdier

UML-skjema med assosiasjoner



UML-skjema med assosiasjoner

2.2 Beskrivelse av vegobjekttype og tilhørende egenskapstyper

Vegobjekttype

Navn vegobjekttype:

Nedsenka kantstein

Definisjon:

Nedsenka kantstein er en del av kantsteinen som er senket. F.eks. i forbindelse med avkjørsler og gangfelt.

Representasjon i vegnettet:

punkt

Sideposisjon:

Relevant

Kjørefelt:

Ikke relevant

Egenskapstyper - geometri - tillatte verdier

Tabellen beskriver hver egenskapstype tilhørende vegobjekttypen.

Egenskapstypenavn:	Navn på egenskapstypen (attributtet)
Verdi:	Viser tillatte verdier for gitt egenskapstype
Datatype:	Viser datatype og feltlengde. T=Tekst, H=Heltall, D=desimaltall, DATO=dato, FVH/FVT=kodeliste som kan inneholde lister med heltall eller tekster. Heltall bak datatypen viser antall tegn/siffer.
Betingelse:	Angir egenskapstypens viktighet A = Absolutt påkrevd. Krav om verdi for å kunne lagre forekomst P = Påkrevd - Krav om verdi, men mulig å lagre forekomst uten verdi B = Betinget - Krav om verdi når gitte forutsetninger inntreffer O = Opsjonell - Ikke krav om verdi S = Opsjonell spesialinformasjon - Benyttes for spesielle formål. Ikke krav om verdi U = Utgår - Egenskapstype vil bli tatt ut av NVDB. Det skal ikke registreres nye data til denne. Slike egenskaper får prefiks 'Utgår_'
Beskrivelse:	Viser definisjon av egenskapstype, samt eventuell merknad knyttet til registrering av data

Standard egenskapstyper

Egenskapstypenavn Tillatte verdier	Datatype	Betingelse	Beskrivelse	ID
Etableringsår	H 4	O	Angir hvilket år vegobjektet ble etablert på stedet.	10331
Tilleggsinformasjon	T 250	O	Supplerende informasjon om vegobjektet som ikke framkommer direkte av andre egenskapstyper.	11548
Prosjektreferanse	T 200	B	Referanse til prosjekt. Det benyttes samme prosjektreferanse som på tilhørende Veganlegg (VT30). Benyttes for lettere å kunne skille nye data fra eksisterende data i NVDB. Merknad: Skal angis for nye vegobjekter som overføres fra et utbyggings- eller vedlikeholdsprosjekt.	11033
ProsjektInternObjekt_ID	T 250	B	Objektmerking. Unik innenfor tilhørende vegprosjekt. Merknad: Skal angis for vegobjekt tilhørende Nye Veier AS så fremt slik ID er etablert.	12268
Eier	FVT 50	B	Angir hvem som er eier av vegobjektet. Merknad: Påkrevd når eier avviker fra vegeier. Det skal angis eier på alle vegobjekt tilhørende Nye Veier AS.	12825
Stat, Statens vegvesen				22172
Stat, Nye Veier				22173
Fylkeskommune				22174
Kommune				22175
Privat				22176
Uavklart			Verdi benyttes inntil det er avklart hvem som er eier (ingen verdi tolkes som at vegeier er eier).	22177
Vedlikeholdsansvarlig	FVT 50	B	Angir hvem som er ansvarlig for vedlikehold. Merknad: Skal angis om vedlikeholdsansvarlig avviker fra eier av vegobjektet. Skal angis for alle vegobjekter tilhørende Nye Veier AS.	12824
Statens vegvesen				22158
Nye Veier				22159
Fylkeskommune				22160
OPS				22161

Kommune				22162
Privat				22163
Uavklart				22164
Lengde	D 6 (m)	B	Angir lengde av vegobjektet. Lengde gjelder kantsteinsstrekning som ikke har full høyde. Merknad: Kan beregnes av egeometri (linje/kurve). Skal angis manuelt om avvik fra egeometrilengde.	1302
Dybde	D 4 (m)	O	Angir dybde målt fra topp kantstein til full nedbygd kantstein.	1656

Geometri egenskapstyper

Egenskapstypenavn	Datatype	Betingelse	Beskrivelse	ID
Geometri, punkt	GP	B	Gir punkt som geometrisk representerer objektet. Merknad: Punktgeometri er likestilt med linjegeometri. Det velges geometritype som er lettest tilgjengelig.	4718
Geometri, linje	GLK	B	Gir linje/kurve som geometrisk representerer objektet. Merknad: Linjegeometri er likestilt med punktgeometri. Det velges geometritype som er lettest tilgjengelig.	8915

3. Kvalitetskrav

Kravmatrisen viser de forskjellige krav som stilles til kvalitet på de data som ligger i NVDB for den eller de objekttyper som er behandlet i dette dokumentet. Kravene går på:

Aktualitet = tidsfrist for oppdatering i NVDB i forhold til når fysisk objekt er driftsatt

Fullstendighet = krav til hvor komplett innlegging av objekt eller egenskap skal være

Konsistens = krav til sammenheng mellom objekter av samme eller forskjellig datatype

Kvalitetskravklasser:

1 = Europa- og riksveger

2 = Fylkesveger

3 = Kommunale veger

4 = Private veger og skogsbilveger

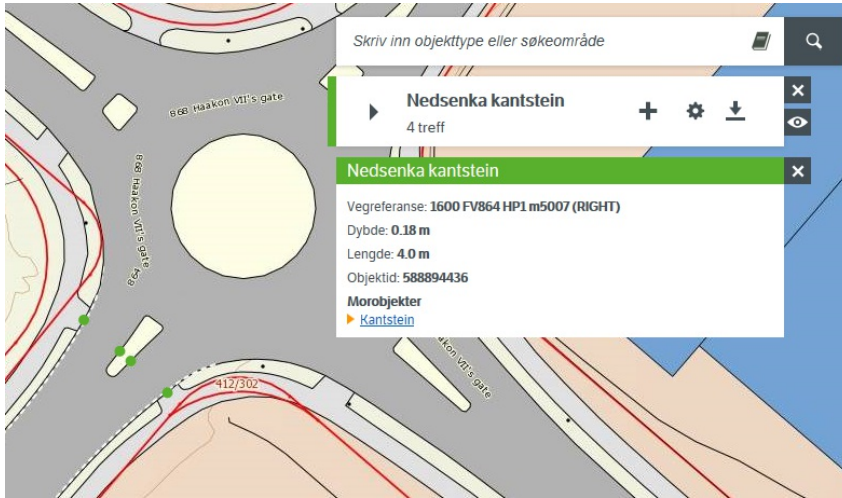
Kravene under er gitt i henhold til ny datamodel, og viser maksimalt tillatt avvik

Krav nr	Kvalitets-element	Kvalitetsmål	Rel.vegob type	Egenskap type	Beskrivelse	Kvalitetsklasse			
						1	2	3	4
2137	Fullstendighet, manglende data	Andel manglende data			Alle {Nedsenka kantstein} skal være registrert	0 %	0 %		
2138	Aktualitet	Tidsperiode, forsinkelse			Data skal være inne i NVDB innen angitt frist	90 dager	90 dager		
2139	Fullstendighet, manglende data	Andel manglende data		Lengde	Lengde skal være angitt på alle objekter	0 %	0 %		
2140	Fullstendighet, manglende data	Andel manglende data		Geometri, punkt	Geometri, punkt skal være angitt på alle objekter	0 %	0 %		
2141	Absolutt stedfestings-nøyaktighet	Middelverdi av feil i stedfestings-nøyaktighet		Geometri, punkt	Avvik i posisjon skal være innenfor gitt verdi	10 cm	10 cm		

4. Innsamlingsregler med eksempler

Nr 1	Regel:	Et Nedsenka kantstein-objekt skal registreres for hver Nedsenka kantstein ute langs vegen i henhold til kravmatrisa. Nedsenka kantstein bør registreres med egeometri.
-------------	---------------	---

Eksempel på registrering i Vegkart



Eksempel på registrering av nedsenka vegkant fra Vegkart.no

Referanser

[Flere detaljer](#)