

# Produktspesifikasjon

Datagruppe:	10	Alle
Vegobjekttype:	10.136	Brannslukningsapparat (ID=213)
Datakatalog versjon:	2.38 - 991	
Sist endret:		
Definisjon:	Apparat for å slukke brann.	
Kommentar:		

## Oppdateringslogg

Dato	Datakatalog versjon	Endringer
2014-02-25		Første versjon
2015-03-19		Krav til nøyaktighet endret fra 10 cm til 1 m
2016-06-21		Egenskapene "Utgår_kontrolldato", "Utgår_Installeringsår" og "Vedlikeholdsansvarlig" et tatt ut.
2019-08-29	2.17 - 851	Mindre justering som følge av endring i Datakatalogen

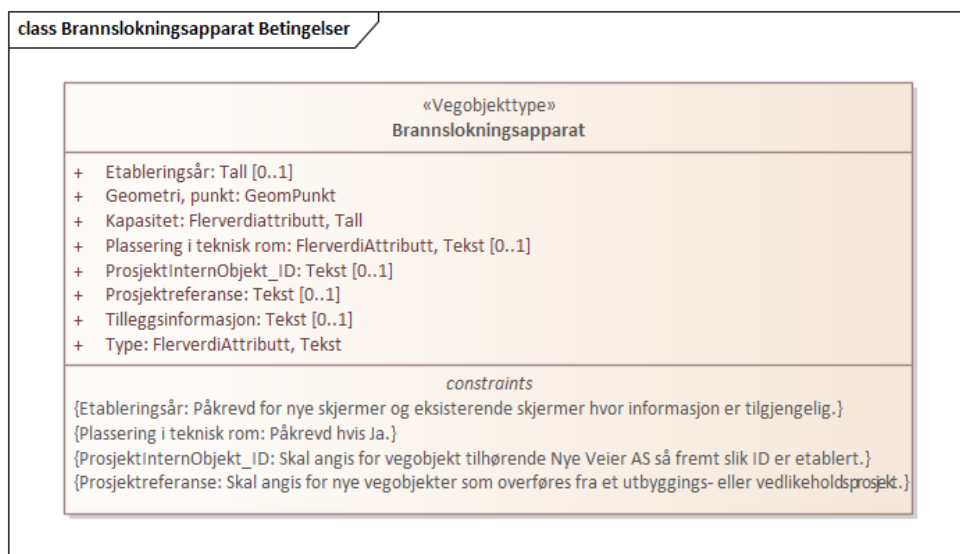
## 1. Kjente bruksområder og behov

Her listes kjente bruksområder for dataene, og hvilke behov disse bruksområdene har.

Bruksområde	Behov	Eksempel
Trafikksikkerhet	Plassering	
Drift og vedlikehold	Plassering, type	

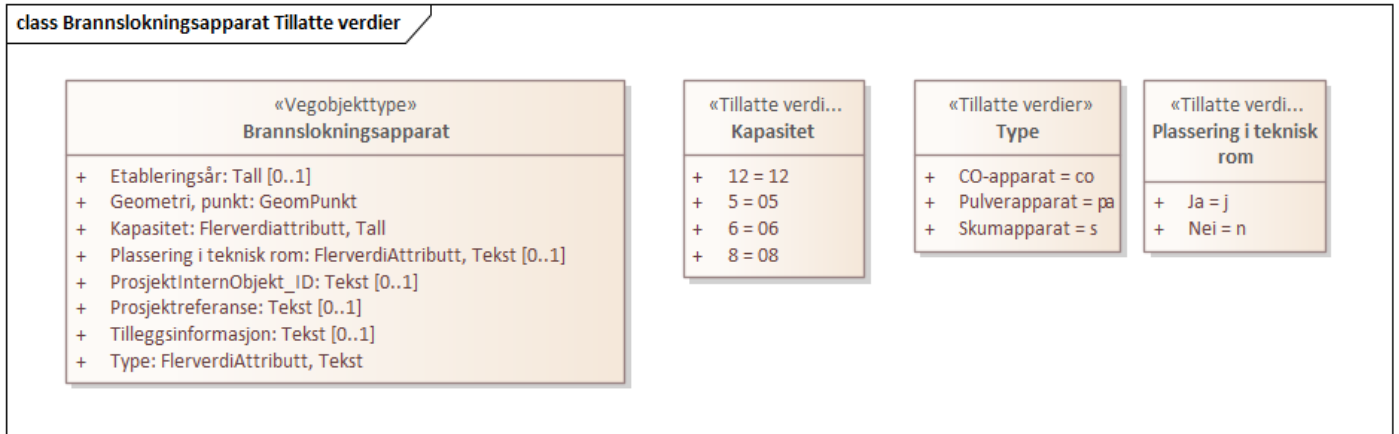
## 2. Innhold og struktur

### 2.1 UML-skjema



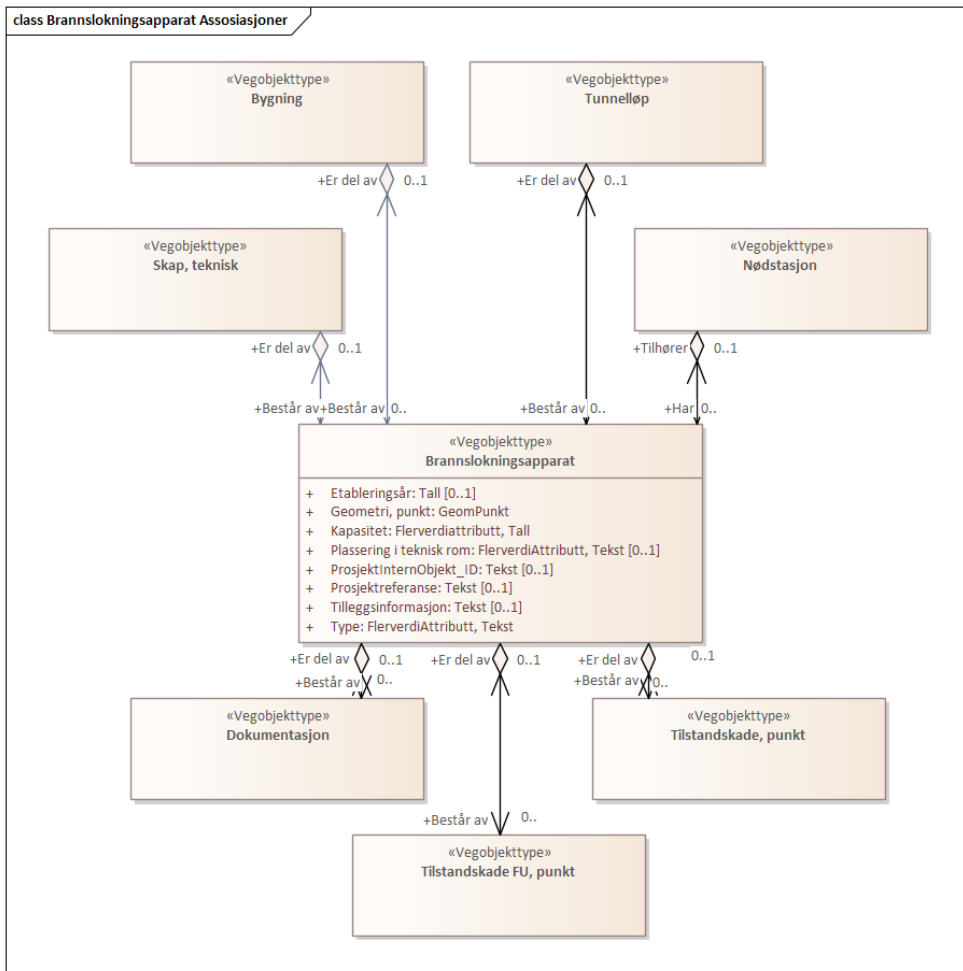
Figur 1: UML-skjema med betingelser

## Tillatte verdier



Figur 2: UML-skjema tillatte verdier

## UML-skjema med assosiasjoner



Figur 3: UML-skjema med assosiasjoner

## 2.2 Beskrivelse av vegobjekttype og tilhørende egenskapstyper

### Vegobjekttype

Navn vegobjekttype:

Brannslukningsapparat

Definisjon:

Apparat for å slukke brann.

Representasjon i vegnettet:

punkt

Sideposisjon:

Relevant

Kjørefelt:

Ikke relevant

**Egenskapstyper - geometri - tillatte verdier**

Tabellen beskriver hver egenskapstype tilhørende vegobjekttypen.

<b>Egenskapstypenavn:</b>	Navn på egenskapstypen (attributtet)
<b>Verdi:</b>	Viser tillatte verdier for gitt egenskapstype
<b>Datatype:</b>	Viser datatype og feltlengde. T=Tekst, H=Heltall, D=desimaltall, DATO=dato, FVH/FVT=kodeliste som kan inneholde lister med heltall eller tekster. Heltall bak datatypen viser antall tegn/siffer.
<b>Betingelse:</b>	Angir egenskapstypens viktighet A = Absolutt påkrevd. Krav om verdi for å kunne lagre forekomst P = Påkrevd - Krav om verdi, men mulig å lagre forekomst uten verdi B = Betinget - Krav om verdi når gitte forutsetninger inntreffer O = Opsjonell - Ikke krav om verdi S = Opsjonell spesialinformasjon - Benyttes for spesielle formål. Ikke krav om verdi U = Utgår - Egenskapstype vil bli tatt ut av NVDB. Det skal ikke registreres nye data til denne. Slike egenskaper får prefiks 'Utgår_'
<b>Beskrivelse:</b>	Viser definisjon av egenskapstype, samt eventuell merknad knyttet til registrering av data

**Standard egenskapstyper**

Egenskapstypenavn Tillatte verdier	Datatype	Betingelse	Beskrivelse	ID
Type	FVT 50	P	Angir hvilken type vegobjektet er av.	1206
Pulverapparat				3373
Skumapparat				5048
CO-apparat				4917
Kapasitet	FVH 3 (kg)	P	Angir kapasitet.	4021
5				16018
6				5049
8				21543
12				5050
Plassering i teknisk rom	FVT 50	B	Angir om objektet er plassert i teknisk rom. Merknad: Påkrevd hvis Ja.	3739
Ja				16019
Nei				16020
Utgår_I skap				5051
Utgår_I kiosk				5052
Etableringsår	H 4	B	Angir hvilket år vegobjektet ble etablert på stedet. Merknad: Påkrevd for nye skjermer og eksisterende skjermer hvor informasjon er tilgjengelig.	10273
Tilleggsinformasjon	T 250	O	Supplerende informasjon om vegobjektet som ikke framkommer direkte av andre egenskapstyper.	11593
Prosjektreferanse	T 200	B	Referanse til prosjekt. Det benyttes samme prosjektreferanse som på tilhørende Veganlegg (VT30). Benyttes for lettere å kunne skille nye data fra eksisterende data i NVDB. Merknad: Skal angis for nye vegobjekter som overføres fra et utbyggings- eller vedlikeholdsprosjekt.	11103

ProsjektInternObjekt_ID	T 250	B	Objektmerking. Unik innenfor tilhørende vegprosjekt. Merknad: Skal angis for vegobjekt tilhørende Nye Veier AS så fremt slik ID er etablert.	12344
-------------------------	-------	---	-------------------------------------------------------------------------------------------------------------------------------------------------	-------

### Geometri egenskapstyper

Egenskapstypenavn	Datatype	Betingelse	Beskrivelse	ID
Geometri, punkt	GP	P	Gir punkt som geometrisk representerer objektet. Merknad: For brannsløkkingsapparat plassert i Nødstasjon kan det benyttes samme geometri som for Nødstasjon.	4853

## 3. Kvalitetskrav

Kravmatrisen viser de forskjellige krav som stilles til kvalitet på de data som ligger i NVDB for den eller de objekttyper som er behandlet i dette dokumentet. Kravene går på:

**Aktualitet** = tidsfrist for oppdatering i NVDB i forhold til når fysisk objekt er driftsatt

**Fullstendighet** = krav til hvor komplett innlegging av objekt eller egenskap skal være

**Konsistens** = krav til sammenheng mellom objekter av samme eller forskjellig datatype

Kvalitetskravklasser:

1 = Europa- og riksveger

2 = Fylkesveger

3 = Kommunale veger

4 = Private veger og skogsbilveger

Kravene under er gitt i henhold til ny datamodell, og viser maksimalt tillatt avvik

Krav nr	Kvalitets-element	Kvalitetsmål	Rel.vegob type	Egenskap type	Beskrivelse	Kvalitetsklasse			
						1	2	3	4
1254	Fullstendighet, manglende data	Andel manglende data			Alle Brannsløkningsapparat skal være registrert	0 %	0 %		
1255	Aktualitet	Tidsperiode, forsinkelse			Data skal være inne i NVDB innen angitt frist	90 dager	90 dager		
1256	Fullstendighet, manglende data	Andel manglende data		Type	Type skal være angitt på alle objekter	0 %	0 %		
1258	Fullstendighet, manglende data	Andel manglende data		Kapasitet	Kapasitet skal være angitt på alle objekter	0 %	0 %		
1259	Fullstendighet, manglende data	Andel manglende data		Geometri, punkt	Geometri, punkt skal være angitt på alle objekter	0 %	0 %		
1260	Absolutt stedfestings-nøyaktighet	Middelverdi av feil i stedfestings-nøyaktighet		Geometri, punkt	Avvik i posisjon skal være innenfor gitt verdi	1 m	1 m		
1257	Fullstendighet, manglende data	Andel manglende data		Plassering i teknisk rom	Plassering i teknisk rom skal være angitt hvis Ja	0 %	0 %		
1900	Fullstendighet, manglende data	Andel manglende data		Etableringsår	Etableringsår skal være angitt for nye skjermmer og eksisterende skjermmer hvor informasjon er tilgjengelig	0 %	0 %		

## 4. Innsamlingsregler med eksempler

--

<b>Nr 1</b>	<b>Regel:</b>	<p>Et Brannslukkingsapparat-objekt skal registreres for hvert brannslukkingsapparat ute langs vegen i henhold til kravmatrisa.</p> <p>Hvert brannslukkingsapparat skal registreres for seg, også i nødstasjoner der det normalt er to brannslukkingsapparat.</p> <p>Informasjon om type og kapasitet står vanligvis oppgitt på selve brannslukkingsapparatet.</p> <p>Dersom brannslukkingsapparatet er plassert i teknisk rom skal egenskapen "Plassering i teknisk rom" settes til "Ja". I disse tilfellene skal ikke brannslukkingsapparatet ha Nødstasjon som mor. For brannslukkingsapparat plassert i nødstasjoner angis plassering på Nødstasjon-objektet.</p>
-------------	---------------	----------------------------------------------------------------------------------------------------------------------------------------------------------------------------------------------------------------------------------------------------------------------------------------------------------------------------------------------------------------------------------------------------------------------------------------------------------------------------------------------------------------------------------------------------------------------------------------------------------------------------------------------------------------------

## Brannslukkingsapparat pulver

Brannslukkingsapparat plassert i skap

Type: Pulver

Kapasitet 6 kg

