

Produktspesifikasjon

Datagruppe:	10	Alle
Vegobjekttype:	10.744	Tunnelportal (ID=69)
Datakatalog versjon:	2.38 - 991	
Sist endret:		
Definisjon:	Byggverk som benyttes i endene av fjelltunnelene for å beskytte tunnelåpning mot rennende vann og fallende snø, is, stein og jord. (HB V440).	
Kommentar:		

Oppdateringslogg

Dato	Datakatalog versjon	Endringer
2012-12-05		Første versjon
2013-03-06		Endring i innsamlingsregler og eksempler
2015-03-19		Krav til nøyaktighet endret fra 10 cm til 20 cm
2016-11-02	2.38 - 991	Ny egenskap "FKB_ID". Skal benyttes for samkjøring med FKB-data

1. Kjente bruksområder og behov

Her listes kjente bruksområder for dataene, og hvilke behov disse bruksområdene har.

Bruksområde	Behov	Eksempel
MOTIV:NTP, statsbudsjett og årlig tildeling til regionene	Type, beliggenhet, eier, vedlikeholdsansvar	Mengder (antall objekter er grunnlag for tildeling av midler)
Driftskontrakter: Tilbudsgrunnlag og kontrakt	Type, beliggenhet, vedlikeholdsansvar, spesielle egenskaper vedrørende drift	Grunnlag for beregning av kostnader
ITS (Intelligente transportsystemer)	Begrenset framkommelighet – høydebegrensninger	
Generell offentlig saksbehandling	Stedfesting, type	Analysert og temakart
Kvalitetskontroll av andre objekttyper i NVDB	Stedfesting, type	Samsvar mellom objekttyper

2. Innhold og struktur

2.1 UML-skjema

Figur 1: UML-skjema Tunnelportal

Egenskapstyper - geometri - tillatte verdier

Tabellen beskriver hver egenskapstype tilhørende vegobjekttypen.

Egenskapstypenavn:	Navn på egenskapstypen (attributtet)
Verdi:	Viser tillatte verdier for gitt egenskapstype
Datatype:	Viser datatype og feltlengde. T=Tekst, H=Heltall, D=desimaltall, DATO=dato, FVH/FVT=kodeliste som kan inneholde lister med heltall eller tekster. Heltall bak datatypen viser antall tegn/siffer.
Betingelse:	Angir egenskapstypens viktighet A = Absolutt påkrevd. Krav om verdi for å kunne lagre forekomst P = Påkrevd - Krav om verdi, men mulig å lagre forekomst uten verdi B = Betinget - Krav om verdi når gitte forutsetninger inntreffer O = Opsjonell - Ikke krav om verdi S = Opsjonell spesialinformasjon - Benyttes for spesielle formål. Ikke krav om verdi U = Utgår - Egenskapstype vil bli tatt ut av NVDB. Det skal ikke registreres nye data til denne. Slike egenskaper får prefiks 'Utgår_'
Beskrivelse:	Viser definisjon av egenskapstype, samt eventuell merknad knyttet til registrering av data

Standard egenskapstyper

Egenskapstypenavn	Datatype	Betingelse	Beskrivelse	ID
Tillatte verdier				
Type tverrsnitt	FVT 50	P	Angir hvilken type tverrsnitt tunnelportalen har.	1131
Rektangulært			Profil i utløp av portal har en rektangulær form. Mer detaljer om utforming kan legges på tilleggsinformasjon.	3420
Sirkulært/buet			Profil i utløp av portal har en rund form. Mer detaljer om utforming kan legges på tilleggsinformasjon.	3423
Bærer trafikklast	FVT 3	P	Angir om tunnelportal skal kunne bære trafikklast. Dette er tilfelle når det går en kryssende veg over tunnelportalen på tvers av hovedvegen.	12978
Ja			Tunnelportal bærer trafikklast	22538
Nei			Tunnel bærer ikke trafikklast.	22539
Lengde	D 6 (m)	P	Angir lengde av tunnelportal.	3097
Tilleggsinformasjon	T 400	O	Supplerende informasjon om vegobjektet som ikke framkommer direkte av andre egenskapstyper.	11205
Brutus_Id	T 30	B	Gir referanse til brudatabanken. Merknad: Påkrevd hvis Brutus_Id finnes.	9304
Prosjektreferanse	T 200	B	Referanse til prosjekt. Det benyttes samme prosjektreferanse som på tilhørende Veganlegg (VT30). Benyttes for lettere å kunne skille nye data fra eksisterende data i NVDB. Merknad: Skal angis for nye vegobjekter som overføres fra et utbyggings- eller vedlikeholdsprosjekt.	11061
ProsjektInternObjekt_ID	T 250	B	Objektmerking. Unik innenfor tilhørende vegprosjekt. Merknad: Skal angis for vegobjekt tilhørende Nye Veier AS så fremt slik ID er etablert.	12300
FKB_ID	T 150	O	Refererer til FKB-identitet. Benyttes i forbindelse med felles forvaltning av geometri.	10849

Geometri egenskapstyper

Egenskapstypenavn	Datatype	Betingelse	Beskrivelse	ID

Geometri, punkt	GP	O	Gir punkt som geometrisk representerer objektet. Merknad: Geometritype har vært anbefalt tidligere. Skal ikke lenger benyttes ved nyregistrering/oppdatering.	4771
Geometri, linje	GLK	B	Gir linje/kurve som geometrisk representerer objektet. Merknad: Geometritype skal benyttes ved nyregistrering/oppdatering. Geometri som skal overføres til FKB må være registrert ihht. FKB-krav.	9505

3. Kvalitetskrav

Kravmatrisen viser de forskjellige krav som stilles til kvalitet på de data som ligger i NVDB for den eller de objekttyper som er behandlet i dette dokumentet. Kravene går på:

Aktualitet = tidsfrist for oppdatering i NVDB i forhold til når fysisk objekt er driftsatt

Fullstendighet = krav til hvor komplett innlegging av objekt eller egenskap skal være

Konsistens = krav til sammenheng mellom objekter av samme eller forskjellig datatype

Kvalitetskravklasser:

1 = Europa- og riksveger

2 = Fylkesveger

3 = Kommunale veger

4 = Private veger og skogsbilveger

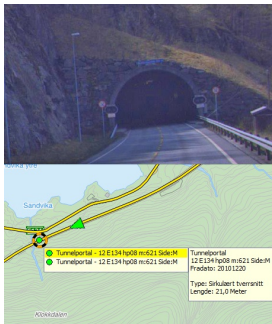
Kravene under er gitt i henhold til ny datamodell, og viser maksimalt tillatt avvik

Krav nr	Kvalitets-element	Kvalitetsmål	Rel.vegob type	Egenskap type	Beskrivelse	Kvalitetsklasse			
						1	2	3	4
661	Fullstendighet, manglende data	Andel manglende data			Alle Tunnelportal skal være registrert	0 %	0 %		
674	Aktualitet	Tidsperiode, forsinkelse			Data skal være oppdatert når vegen åpner	0 dager	0 dager		
1995	Absolutt stedfestingsnøyaktighet	Middelverdi av feil i stedfestingsnøyaktighet		Geometri, punkt	Avvik i posisjon skal være innenfor gitt verdi	20 cm	20 cm		
1994	Fullstendighet, manglende data	Andel manglende data		Geometri, punkt	Geometri, punkt skal være angitt på alle objekter	0 %	0 %		
663	Fullstendighet, manglende data	Andel manglende data		Lengde	Lengde skal være angitt på alle objekter	0 %	0 %		
664	Fullstendighet, manglende data	Andel manglende data		Type tverrsnitt	Type tverrsnitt skal være angitt på alle objekter	0 %	0 %		
662	Fullstendighet, manglende data	Andel manglende data		Brutus_Id	Brutus_Id skal være angitt hvis Brutus_ID finnes	0 %	0 %		

4. Innsamlingsregler med eksempler

Nr 1	Regel:	Et tunnelportalobjekt skal registreres for hver tunnelportal ute langs vegen i henhold til kravmatrisa. Lengde av portal er fra der tunneløpet starter til man møter fjell. Dersom objektet også skal ligge i Brutus, legges tilhørende Brutus_Id inn i NVDB også.
------	--------	---

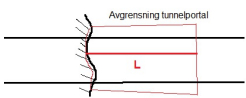
Tunnelportal



Type tverrsnitt : Sirkulært/buet
Lengde : 21 meter
Brutus_Id : xxxx

Tunnelportal på Åkrafjordtunnelen E134

Lengde av tunnelportal



Lengden av tunnelportalen måles fra ytterste punkt på portalen til innerste punkt der portalen møter fjell.

