

# Produktspesifikasjon

Datagruppe:	10	Alle
Vegobjekttype:	10.526	Signalpunkt (ID=90)
Datakatalog versjon:	2.38 - 991	
Sist endret:		
Definisjon:	Signalhoder inkludert stolpe etc. lokalisert til et punkt.	
Kommentar:		

## Oppdateringslogg

Dato	Datakatalog versjon	Endringer
2017-03-21		Første versjon
2017-06-07		Egenskap "Oppsettingsutstyr": Nye verdier "Skiltbjelke/gitterdrager i tak" og "henger i tak/kabelbro"
2019-08-29	2.17 - 851	Mindre justering som følge av endring i Datakatalogen
2021-02-11	2.23 - 892	Mindre justering som følge av endring i Datakatalogen

## 1. Kjente bruksområder og behov

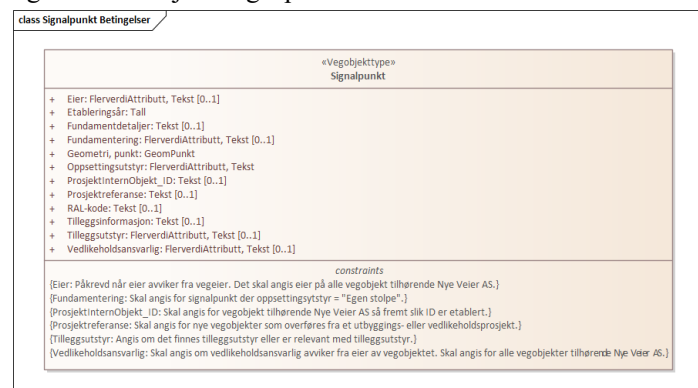
Her listes kjente bruksområder for dataene, og hvilke behov disse bruksområdene har.

Bruksområde	Behov	Eksempel
MOTIV:NTP, statsbudsjett og årlig tildeling til regionene	Antall, utforming, styringsmuligheter	
Driftskontrakter: Tilbudsgrunnlag og kontrakt	Antall, utforming, styringsmuligheter	
ITS/Trafikkforvaltning	styringsmuligheter	

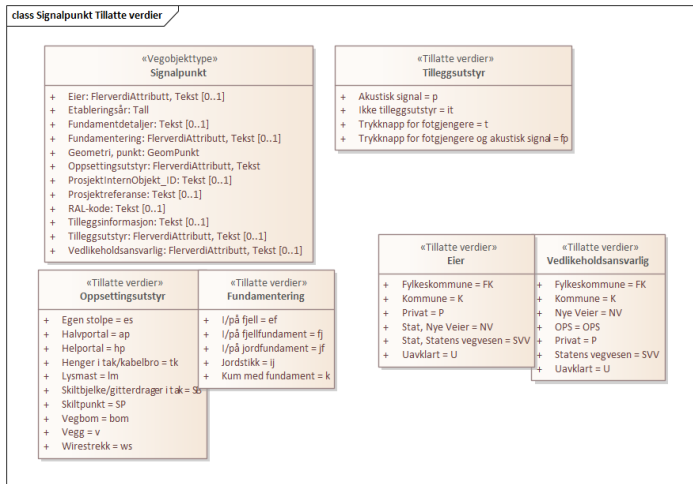
## 2. Innhold og struktur

### 2.1 UML-skjema

Figur 1: UML-skjema Signalpunkt

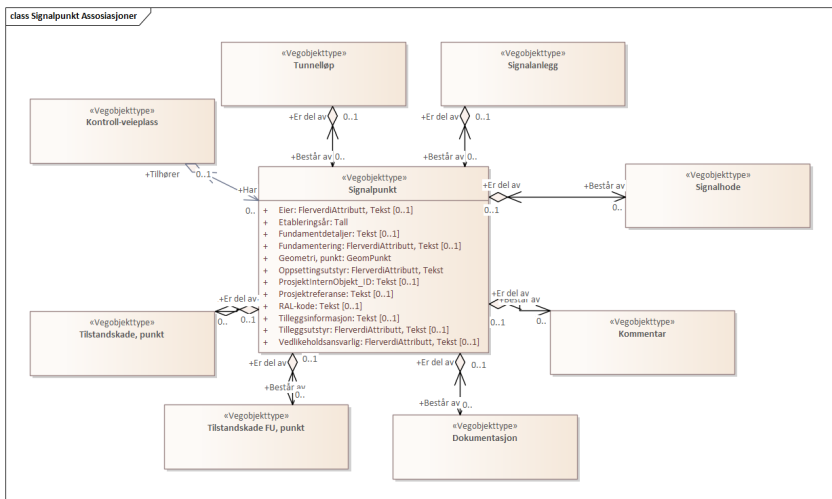


## Tillatte verdier



Figur 2: UML-skjema med tillatte verdier

## UML-skjema med assosiasjoner



Figur 3: UML-skjema med assosiasjoner

## 2.2 Beskrivelse av vegobjekttype og tilhørende egenskapstyper

### Vegobjekttype

Navn vegobjekttype:	Signalpunkt
Definisjon:	Signalhoder inkludert stolpe etc. lokalisert til et punkt.
Representasjon i vegnettet:	punkt
Sideposisjon:	Relevant
Kjørefelt:	Relevant

### Egenskapstyper - geometri - tillatte verdier

Tabellen beskriver hver egenskapstype tilhørende vegobjekttypen.

<b>Egenskapstypenavn:</b>	Navn på egenskapstypen (attributtet)
<b>Verdi:</b>	Viser tillatte verdier for gitt egenskapstype

<b>Datatype:</b>	Viser datatype og feltlengde. T=Tekst, H=Heltall, D=desimaltall, DATO=dato, FVH/FVT=kodeliste som kan inneholde lister med heltall eller tekster. Heltall bak datatypen viser antall tegn/siffer.
<b>Betingelse:</b>	Angir egenskapstypens viktighet A = Absolutt påkrevd. Krav om verdi for å kunne lagre forekomst P = Påkrevd - Krav om verdi, men mulig å lagre forekomst uten verdi B = Betinget - Krav om verdi når gitte forutsetninger inntreffer O = Opsjonell - Ikke krav om verdi S = Opsjonell spesialinformasjon - Benyttes for spesielle formål. Ikke krav om verdi U = Utgår - Egenskapstype vil bli tatt ut av NVDB. Det skal ikke registreres nye data til denne. Slike egenskaper får prefiks 'Utgår_'
<b>Beskrivelse:</b>	Viser definisjon av egenskapstype, samt eventuell merknad knyttet til registrering av data

## Standard egenskapstyper

Egenskapstypenavn Tillatte verdier	Datatype	Betingelse	Beskrivelse	ID
<b>Oppsettingsutstyr</b>	FVT 50	P	Angir hvilken type oppsettingsutstyr vegobjektet er festet på.	1875
Egen stolpe			Festet til egen stolpe/mast.	2968
Helportal			Festet på helportal. En helportal har to innfestinger i bakken.	2873
Halvportal			Festet på halvportal. En halvportal har bare en innfesting i bakken.	2870
Wirestrekk			Festet på wire som er strekt over vegen. Wire kan være festet til stolper, vegg/bygning eller annet.	2876
Skiltbjelke/gitterdrager i tak			Festet på skiltbjelke/gittermast. Skiltbjelke/gittermast benyttes hovedsakelig i tunnel eller i forbindelse med underganger og er festet i taket.	18487
Henger i tak/kabelbro			Festet direkte i tak eller i kabelbro. Aktuelt i forbindelse med tunneler og underganger.	2971
Vegg			Festet til vegg/bygning	2973
Lysmast			Festet til lysmast.	2966
Skiltpunkt			Signalhode er plassert på typisk skiltstolpe/skiltmast.	21655
Vegbom			Festet på vegbom. F.eks. Gulblink festet på bom.	16737
<b>Tilleggsutstyr</b>	FVT 50	B	Angir hvilket tilleggsutstyr det finnes i forbindelse med vegobjektet. Merknad: Angis om det finnes tilleggsutstyr eller er relevant med tilleggsutstyr.	1963
Trykknapp for fotgjengere				2989
Akustisk signal				2990
Trykknapp for fotgjengere og akustisk signal				2991
Knapp for sykkelvarsling			Knapp for sykkelister for å varsle bilister om at det er sykkelister i vegen. Benyttes hovedsakelig i tilknytning til tunneler.	22633
Ikke tilleggsutstyr			Ikke noe tilleggsutstyr. Bare aktuelt å angi denne verdien i tilfeller hvor det er relevant med tilleggsutstyr.	18308
<b>Fundamentering</b>	FVT 50	B	Angir hvordan vegobjektet er fundamentert. Merknad: Skal angis for signalpunkt der oppsettingsutstyr = "Egen stolpe".	1670
I/på fjellfundament				2429
I/på jordfundament				2434
I/på fjell				3264
Jordstikk				2425
Kum med fundament				3930
<b>Fundamentdetaljer</b>	T 200	O	Detaljinformasjon om stolpefundament. Kan være informasjon om produsent, produktnavn, typebetegnelse, størrelse, m.m.	12233
RAL-kode	T 10	O	Angir lakkfargekode for stolpe. Bare aktuelt for lakkerte stolper.	12839
Etableringsår	H 4	P	Angir hvilket år vegobjektet ble etablert på stedet.	10355
<b>Tilleggsinformasjon</b>	T 400	O	Supplerende informasjon om vegobjektet som ikke framkommer direkte av andre egenskapstyper.	1146

Prosjektreferanse	T 200	B	Referanse til prosjekt. Det benyttes samme prosjektreferanse som på tilhørende Veganlegg (VT30). Benyttes for lettere å kunne skille nye data fra eksisterende data i NVDB. Merknad: Skal angis for nye vegobjekter som overføres fra et utbyggings- eller vedlikeholdsprosjekt.	11075
ProsjektInternObjekt_ID	T 250	B	Objektmerking. Unik innenfor tilhørende vegprosjekt. Merknad: Skal angis for vegobjekt tilhørende Nye Veier AS så fremt slik ID er etablert.	12315
Eier	FVT 50	B	Angir hvem som er eier av vegobjektet. Merknad: Påkrevd når eier avviker fra veieier. Det skal angis eier på alle vegobjekt tilhørende Nye Veier AS.	11965
Stat, Statens vegvesen				20491
Stat, Nye Veier				20492
Fylkeskommune				20493
Kommune				20494
Privat				20495
Uavklart			Verdi benyttes inntil det er avklart hvem som er eier (ingen verdi tolkes som at veieier er eier).	20496
Vedlikeholdsansvarlig	FVT 50	B	Angir hvem som er ansvarlig for vedlikehold av vegobjektet. Merknad: Skal angis om vedlikeholdsansvarlig avviker fra eier av vegobjektet. Skal angis for alle vegobjekter tilhørende Nye Veier AS.	11997
Statens vegvesen				20686
Nye Veier				20687
Fylkeskommune				20688
OPS				20689
Kommune				20690
Privat				20691
Uavklart				20692

### Geometri egenskapstyper

Egenskapstypenavn	Datatype	Betingelse	Beskrivelse	ID
Geometri, punkt	GP	P	Gir punkt som geometrisk representerer objektet. Merknad: Geometri som skal overføres til FKB må være registrert ihht. FKB-krav.	4790

## 3. Kvalitetskrav

Kravmatrisen viser de forskjellige krav som stilles til kvalitet på de data som ligger i NVDB for den eller de objekttyper som er behandlet i dette dokumentet. Kravene går på:

**Aktualitet** = tidsfrist for oppdatering i NVDB i forhold til når fysisk objekt er driftsatt

**Fullstendighet** = krav til hvor komplett innlegging av objekt eller egenskap skal være

**Konsistens** = krav til sammenheng mellom objekter av samme eller forskjellig datatype

Kvalitetskravklasser:

1 = Europa- og riksveger

2 = Fylkesveger

3 = Kommunale veger

4 = Private veger og skogsbilveger

Kravene under er gitt i henhold til ny datamodell, og viser maksimalt tillatt avvik

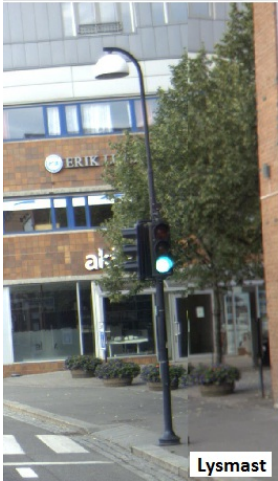
Krav nr	Kvalitets-element	Kvalitetsmål	Rel.vegob type	Egenskap type	Beskrivelse	Kvalitetsklasse			
						1	2	3	4

2533	Fullstendighet, manglende data	Andel manglende data			Alle {Signalpunkt} skal være registrert	0 %	0 %		
2534	Aktualitet	Tidsperiode, forsinkelse			Data skal være inne i NVDB innen angitt frist	90 dager	90 dager		
2535	Fullstendighet, manglende data	Andel manglende data		Oppsettingsutstyr	Oppsettingsutstyr skal være angitt på alle objekter	0 %	0 %		
2537	Fullstendighet, manglende data	Andel manglende data		Geometri, punkt	Geometri, punkt skal være angitt på alle objekter	0 %	0 %		
2538	Absolutt stedfestingsnøyaktighet	Middelverdi av feil i stedfestingsnøyaktighet		Geometri, punkt	Avvik i posisjon skal være innenfor gitt verdi	20 cm	20 cm		
2539	Fullstendighet, manglende data	Andel manglende data		Etableringsår	Etableringsår skal være angitt på alle objekter	0 %	0 %		
2536	Fullstendighet, manglende data	Andel manglende data		Tilleggsutstyr	Tilleggsutstyr skal være angitt om det finnes tilleggsutstyr eller er relevant med tilleggsutstyr	0 %	0 %		

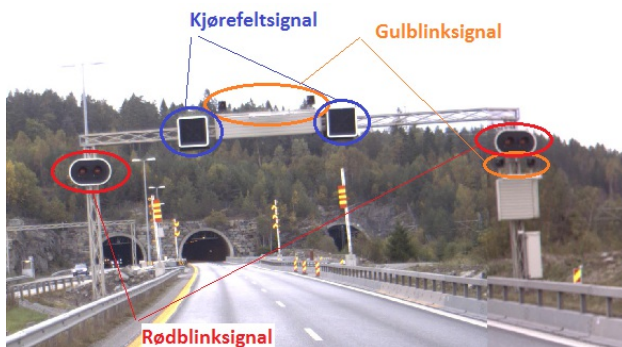
#### 4. Innsamlingsregler med eksempler

<b>Nr 1</b>	<b>Regel:</b>	Et Signalpunkt-objekt skal registreres for hvert Signalpunkt ute langs vegen i henhold til kravmatrisa. Signalpunkt skal høre til et signalanlegg.
		Det registreres normalt et Signalpunkt pr oppsettingsutstyr. Signalhoder som henger på kabelbro eller skiltportal registreres med et Signalpunkt pr posisjon der det er et eller flere signalhoder.
		Etableringsår oppdateres dersom Oppsettingsutstyr byttes ut. Alder på anlegget ivaretas på signalanlegget.

#### Oppsettingsutstyr



## Signalpunkt på helportal



Her er 6 signalpunkt som hører til fire forskjellige signalanlegg. De to røde stoppblinksygnalene som er festet på portalstolpene er et signalanlegg, mens Gul vekselblink festet på de variable skiltene er to andre. Kjørefeltsygnalene som er festet oppe på portalen samles i et signalanlegg sammen med de andre kjørefeltsygnalene på strekket.

Egenskapene for signalpunktene blir like for alle

Oppsettingsutstyr : Helportal

Etableringsår : 2013

For det gule vekselblinksygnalet kan det legges på Tilleggsinformasjon :  
Festet på variabelt skilt

## Signalpunkt med tilleggutstyr



Signalpunktet har 4 signalhoder og trykknapp for fotgjengere

Oppsetningsutstyr : Egen stolpe

Etableringsår : 2014

Tilleggsutstyr : Trykknapp for fotgjengere og akustisk signal